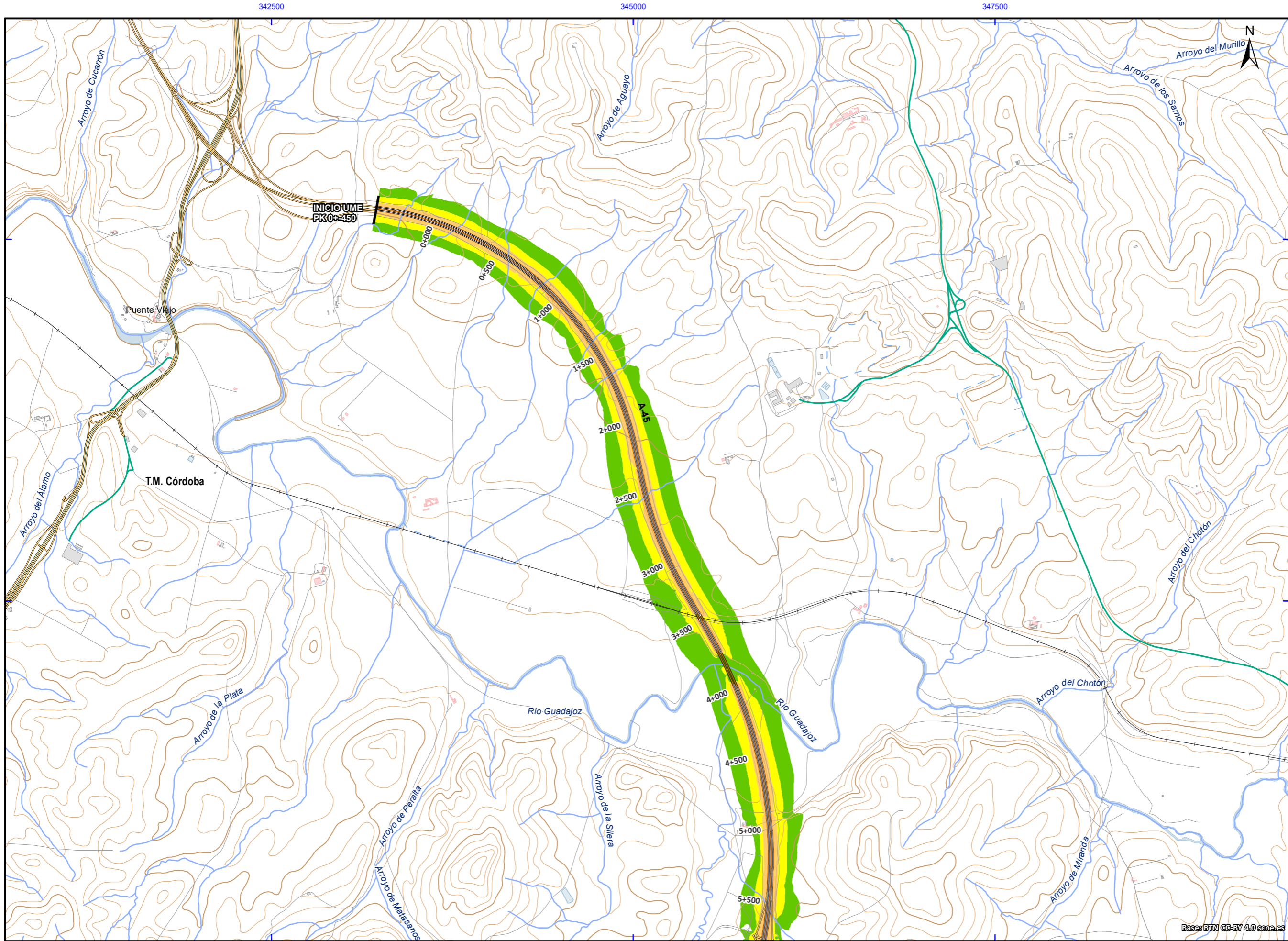


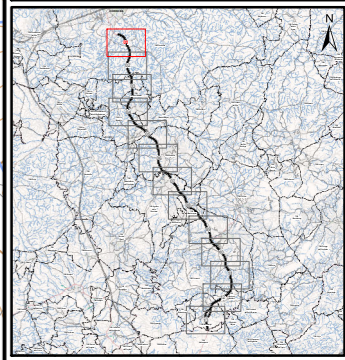
UNIDAD DE MAPA
C. AGE 14_A-45_001
(P.K. 000+450 - P.K. 081+332)

GOBIERNO DE ESPAÑA MINISTERIO DE TRANSPORTES Y MOVILIDAD SOSTENIBLE	SECRETARÍA DE ESTADO DE TRANSPORTES Y MOVILIDAD SOSTENIBLE SECRETARÍA GENERAL DE TRANSPORTE TERRESTRE DIRECCIÓN GENERAL DE CARRETERAS	MAPAS ESTRATÉGICOS DE RUIDO DE LA RED DE CARRETERAS DEL ESTADO CUARTA FASE	DIRECTOR DEL CONTRATO D. Christian de la Calle Otero	CONSULTOR Acusttel	AUTORES DEL ESTUDIO D. Juan Luis Aguilera de Maya D. Alfonso Cavallé Garrido	ESCALAS 1:350.000 0 1.700 3.400 5.100 6.800 m UNE A3 ORIGINALES ETRS89 H30N	ÁMBITO GEOGRÁFICO CÓRDOBA	FECHA ABRIL 2024	CLAVE SGEX-001/22	Nº PLANO MG-01	DESIGNACIÓN MAPA GUÍA
									REFERENCIA 30.970/21-8	HOJA 1 de 1	

Base: B1N CC-BY 4.0 cne.es



UNIDAD DE MAPA
C_AGE_14_A-45_001
(P.K. 000+450 - P.K. 81+332)



LEYENDA TEMÁTICA
Nivel sonoro (dB(A))

50-55	65-70
55-60	> 70
60-65	

Unidad de Mapa Estratégico (UME)

- Eje
- Pantallas y muros
 - Muros y Pantallas acústicas existentes
- Tipos de edificio
 - Uso residencial
 - Usos sanitario, docente y cultural
 - Otros usos

Elementos cartográficos

- Límite municipal
- Autopistas y autovías
- Otras carreteras
- Viarío local y caminos
- Curva de nivel maestra (50 m)
- Curva de nivel normal (10 m)
- Cursos de agua
- Cursos de agua intermitentes
- Otros elementos cartográficos
- Estructuras de paso
- Túnel
- Ferrocarril
- Zona verde
- Hidrografía



SECRETARÍA DE ESTADO DE TRANSPORTES Y MOVILIDAD SOSTENIBLE
SECRETARÍA GENERAL DE TRANSPORTE TERRESTRE
DIRECCIÓN GENERAL DE CARRETERAS

MAPAS ESTRATÉGICOS DE RUIDO DE LA RED DE CARRETERAS DEL ESTADO CUARTA FASE

DIRECTOR DEL CONTRATO
D. Christian de la Calle Otero

CONSULTOR
TYPSA Acusttel

AUTORES DEL ESTUDIO
D. Juan Luis Aguilera de Maya
D. Alfonso Cavallé Garrido

ESCALAS
1:25.000
0 125 250 375 500 m
UNE A3 ORIGINALES ETRS89 H30N

ÁMBITO GEOGRÁFICO
CÓRDOBA

FECHA
ABRIL 2024

CLAVE
SGEX-001/22
REFERENCIA
30.970/21-8

Nº PLANO
PL-03
HOJA
1 de 13

DESIGNACIÓN
MAPA DE NIVELES SONOROS. INDICADOR Ln

342500

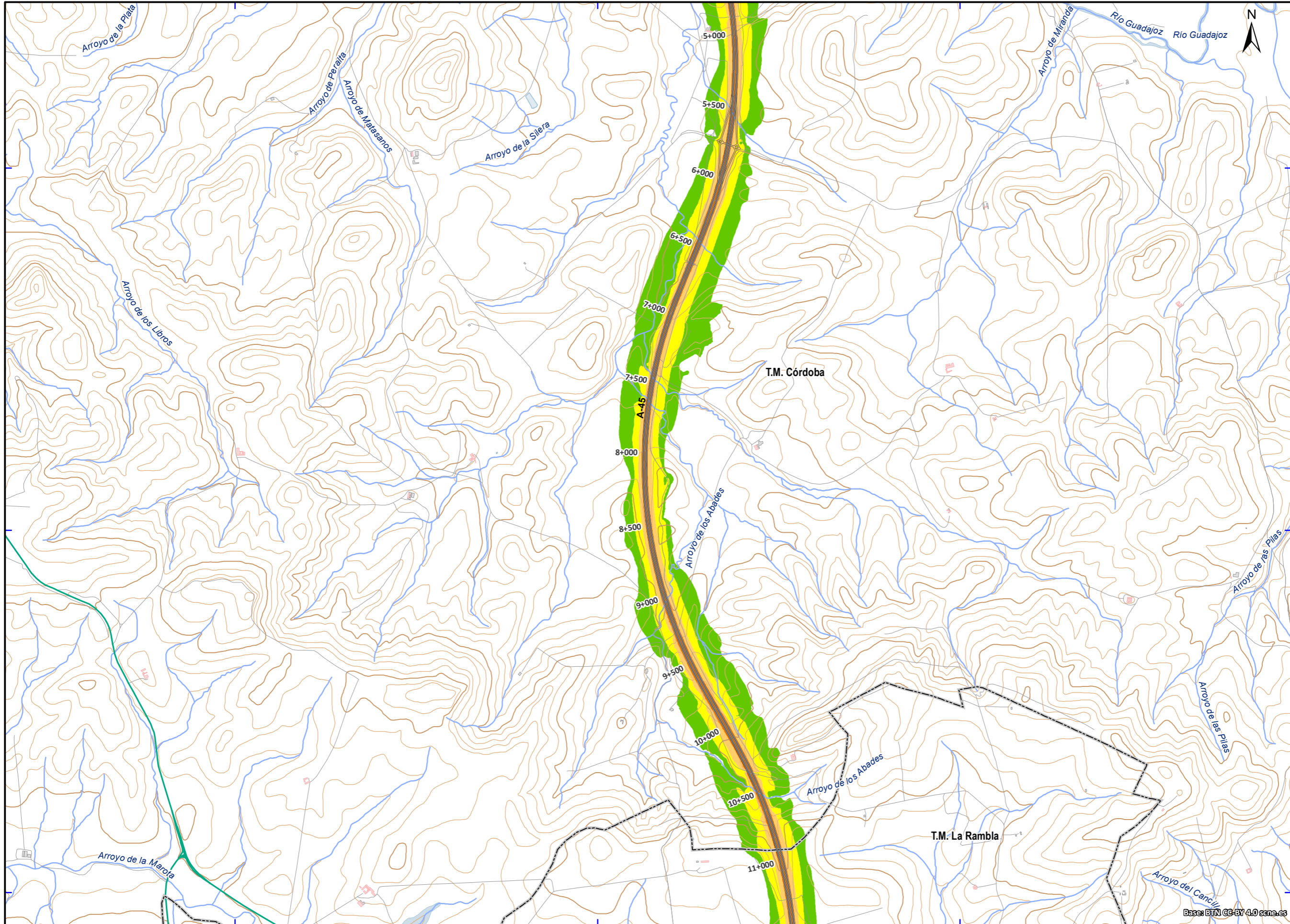
345000

347500

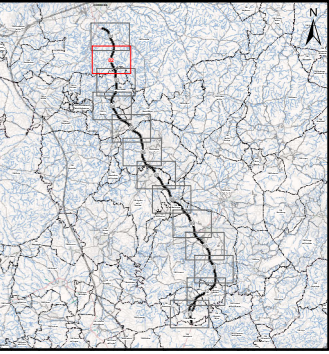
4182500

4180000

4177500



UNIDAD DE MAPA
 C_AGE_14_A-45_001
 (P.K. 000+450 - P.K. 81+332)



LEYENDA TEMÁTICA
Nivel sonoro (dB(A))

50-55	65-70
55-60	> 70
60-65	

Unidad de Mapa Estratégico (UME)

	Eje
Pantallas y muros	
	Muros y Pantallas acústicas existentes
Tipos de edificio	
	Usos residencial
	Usos sanitario, docente y cultural
	Otros usos

Elementos cartográficos

	Límite municipal
	Autopistas y autovías
	Otras carreteras
	Viario local y caminos
	Curva de nivel maestra (50 m)
	Curva de nivel normal (10 m)
	Cursos de agua
	Cursos de agua intermitentes
	Otros elementos cartográficos
	Estructuras de paso
	Túnel
	Ferrocarril
	Zona verde
	Hidrografía



SECRETARÍA DE ESTADO DE TRANSPORTES Y MOVILIDAD SOSTENIBLE
 SECRETARÍA GENERAL DE TRANSPORTE TERRESTRE
 DIRECCIÓN GENERAL DE CARRETERAS

MAPAS ESTRATÉGICOS DE RUIDO DE LA RED DE CARRETERAS DEL ESTADO CUARTA FASE

DIRECTOR DEL CONTRATO

 D. Christian de la Calle Otero

CONSULTOR

AUTORES DEL ESTUDIO
 D. Juan Luis Aguilera de Maya
 D. Alfonso Cavallé Garrido

ESCALAS 1:25.000

 UNE A3 ORIGINALES ETRS89 H30N

ÁMBITO GEOGRÁFICO
 CÓRDOBA

FECHA
 ABRIL 2024

CLAVE
 SGEX-001/22
 REFERENCIA
 30.970/21-8

Nº PLANO
 PL-03
 HOJA
 2 de 13

DESIGNACIÓN
 MAPA DE NIVELES SONOROS. INDICADOR Ln

Base BIM CC-BY 4.0 gva.es

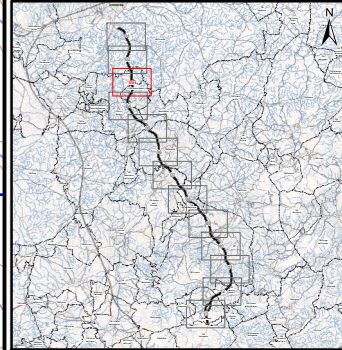
342500

345000

347500

350000

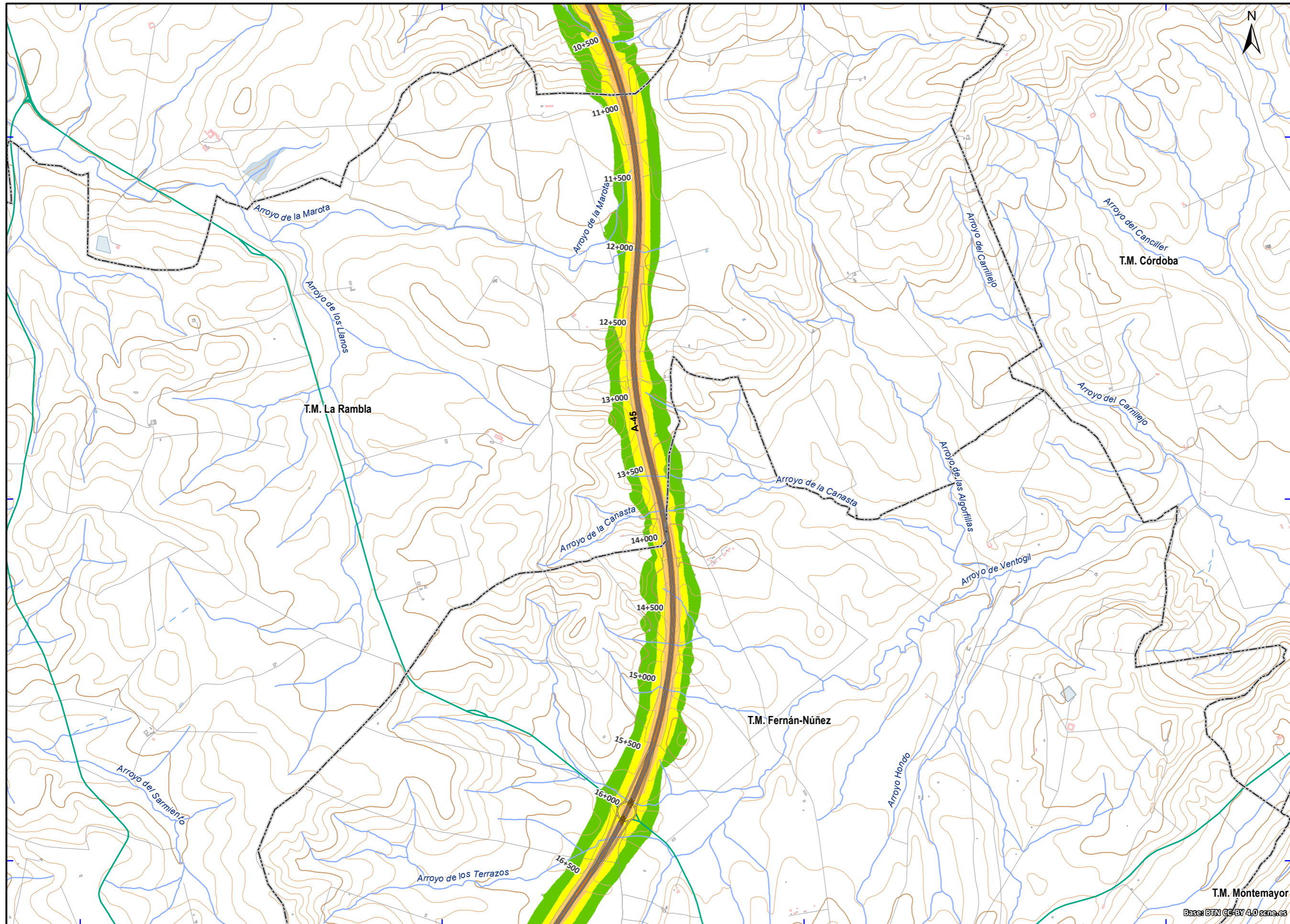
UNIDAD DE MAPA
C_AGE_14_A-45_001
(P.K. 000+450 - P.K. 81+332)



4177500

4175000

4172500



LEYENDA TEMÁTICA

Nivel sonoro (dB(A))	
50-55	65-70
55-60	> 70
60-65	

Unidad de Mapa Estratégico (UME)

- Eje
- Pantallas y muros
 - Muros y Pantallas acústicas existentes
- Tipos de edificio
 - Uso residencial
 - Usos sanitario, docente y cultural
 - Otros usos

Elementos cartográficos

- Límite municipal
- Autopistas y autovías
- Otras carreteras
- Viarío local y caminos
- Curva de nivel maestra (50 m)
- Curva de nivel normal (10 m)
- Cursos de agua
- Cursos de agua intermitentes
- Otros elementos cartográficos
- Estructuras de paso
- Túnel
- Ferrocarril
- Zona verde
- Hidrografía



SECRETARÍA DE ESTADO DE TRANSPORTES Y MOVILIDAD SOSTENIBLE
SECRETARÍA GENERAL DE TRANSPORTE TERRESTRE
DIRECCIÓN GENERAL DE CARRETERAS

MAPAS ESTRATÉGICOS DE RUIDO DE LA RED DE CARRETERAS DEL ESTADO CUARTA FASE

DIRECTOR DEL CONTRATO
D. Christian de la Calle Otero



AUTORES DEL ESTUDIO
D. Juan Luis Aguilera de Maya
D. Alfonso Cavallé Garrido

ESCALAS 1:25.000
0 125 250 375 500 m
UNE A3 ORIGINALES ETRS89 H30N

ÁMBITO GEOGRÁFICO CÓRDOBA

FECHA ABRIL 2024

CLAVE SGEX-001/22
REFERENCIA 30.970/21-8

Nº PLANO PL-03
HOJA 3 de 13

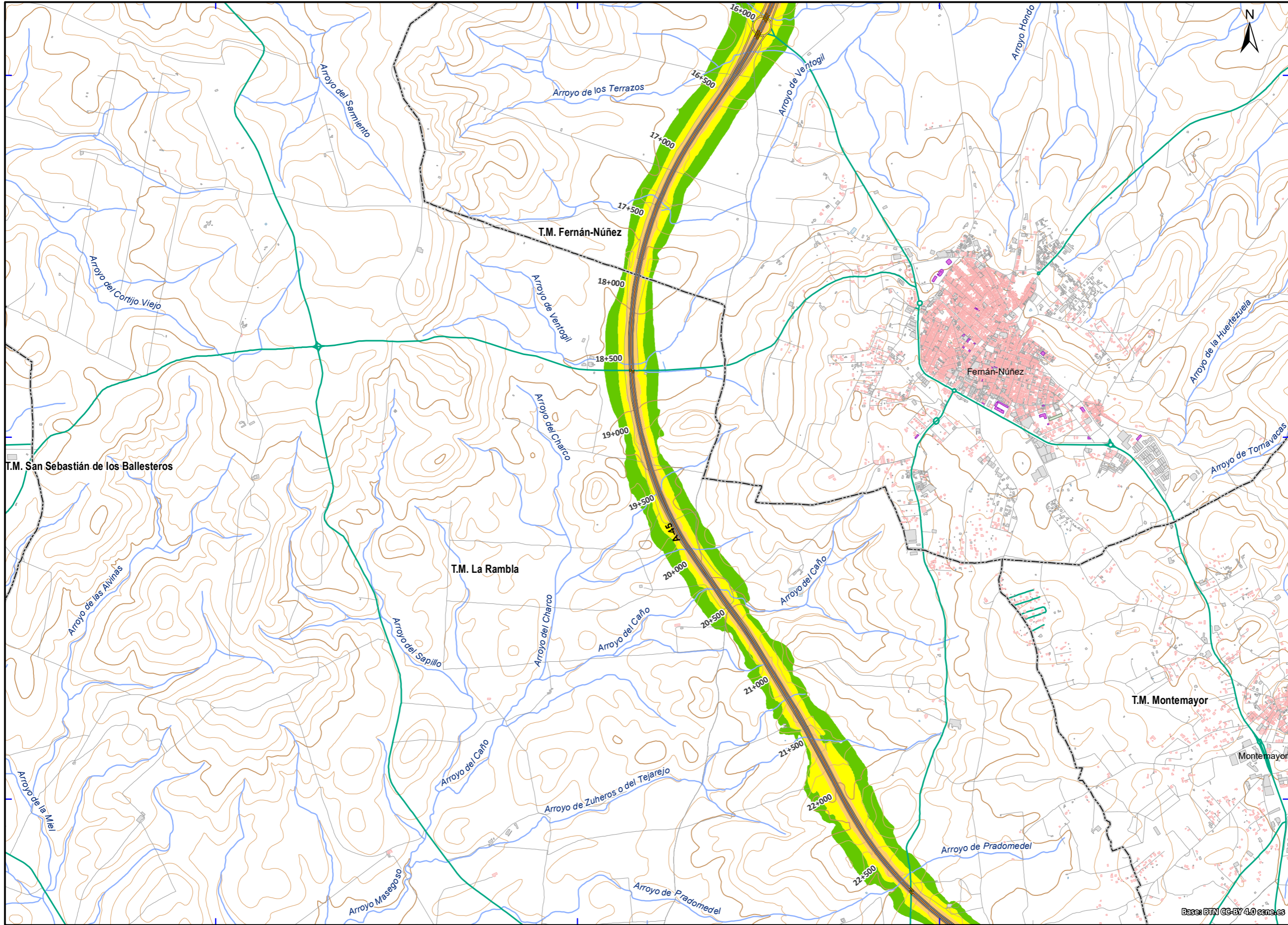
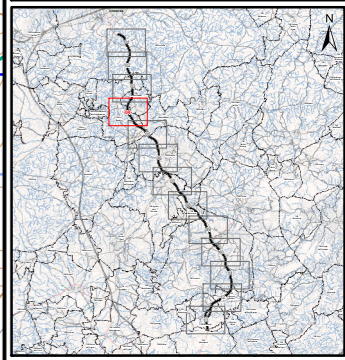
DESIGNACIÓN MAPA DE NIVELES SONOROS. INDICADOR Ln

342500

345000

347500

UNIDAD DE MAPA
C_AGE_14_A-45_001
(P.K. 000+450 - P.K. 81+332)



LEYENDA TEMÁTICA

Nivel sonoro (dB(A))	
50-55	65-70
55-60	> 70
60-65	

Unidad de Mapa Estratégico (UME)

- Eje
- Pantallas y muros
 - Muros y Pantallas acústicas existentes
- Tipos de edificio
 - Uso residencial
 - Usos sanitario, docente y cultural
 - Otros usos

Elementos cartográficos

- Límite municipal
- Autopistas y autovías
- Otras carreteras
- Viarío local y caminos
- Curva de nivel maestra (50 m)
- Curva de nivel normal (10 m)
- Cursos de agua
- Cursos de agua intermitentes
- Otros elementos cartográficos
- Estructuras de paso
- Túnel
- Ferrocarril
- Zona verde
- Hidrografía



SECRETARÍA DE ESTADO DE TRANSPORTES Y MOVILIDAD SOSTENIBLE
SECRETARÍA GENERAL DE TRANSPORTE TERRESTRE
DIRECCIÓN GENERAL DE CARRETERAS

MAPAS ESTRATÉGICOS DE RUIDO DE LA RED DE CARRETERAS DEL ESTADO CUARTA FASE

DIRECTOR DEL CONTRATO
D. Christian de la Calle Otero



AUTORES DEL ESTUDIO
D. Juan Luis Aguilera de Maya
D. Alfonso Cavallé Garrido

ESCALAS 1:25.000
0 125 250 375 500 m
UNE A3 ORIGINALES ETRS89 H30N

ÁMBITO GEOGRÁFICO CÓRDOBA

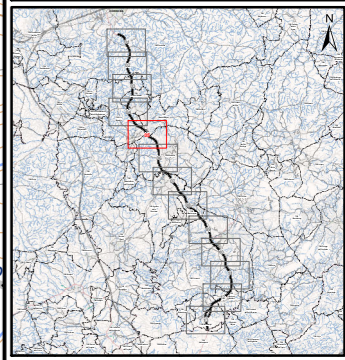
FECHA ABRIL 2024

CLAVE SGEX-001/22
REFERENCIA 30.970/21-8

Nº PLANO PL-03
HOJA 4 de 13

DESIGNACIÓN MAPA DE NIVELES SONOROS. INDICADOR Ln

UNIDAD DE MAPA
C_AGE_14_A-45_001
(P.K. 000+450 - P.K. 81+332)



LEYENDA TEMÁTICA
Nivel sonoro (dB(A))

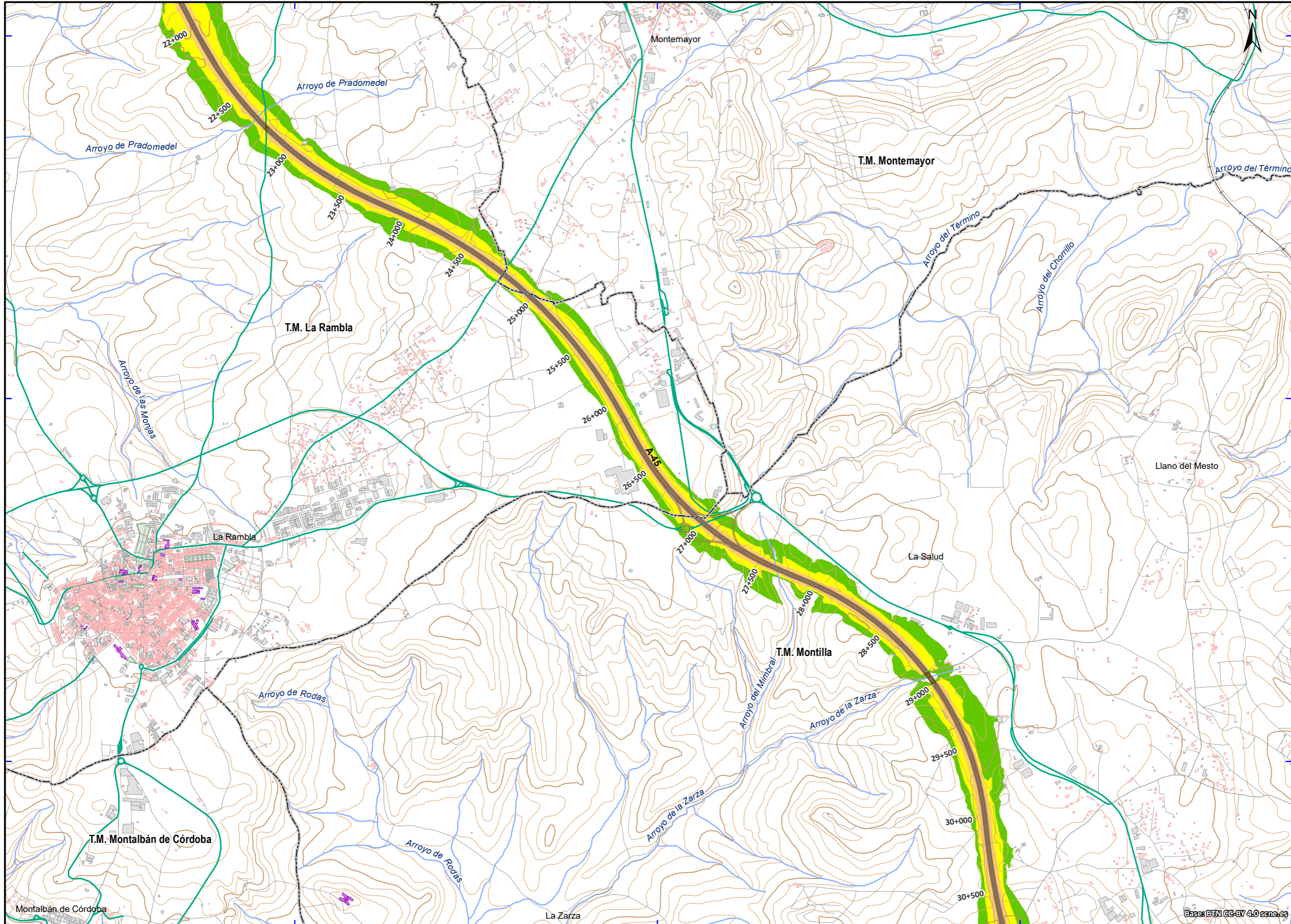
50-55	65-70
55-60	> 70
60-65	

Unidad de Mapa Estratégico (UME)

	Eje
	Muros y Pantallas acústicas existentes
Tipos de edificio	
	Usos residencial
	Usos sanitario, docente y cultural
	Otros usos

Elementos cartográficos

	Límite municipal
	Autopistas y autovías
	Otras carreteras
	Viarío local y caminos
	Curva de nivel maestra (50 m)
	Curva de nivel normal (10 m)
	Cursos de agua
	Cursos de agua intermitentes
	Otros elementos cartográficos
	Estructuras de paso
	Túnel
	Ferrocarril
	Zona verde
	Hidrografía



SECRETARÍA DE ESTADO DE TRANSPORTES Y MOVILIDAD SOSTENIBLE
SECRETARÍA GENERAL DE TRANSPORTE TERRESTRE
DIRECCIÓN GENERAL DE CARRETERAS

MAPAS ESTRATÉGICOS DE RUIDO DE LA RED DE CARRETERAS DEL ESTADO CUARTA FASE

DIRECTOR DEL CONTRATO
[Signature]
D. Christian de la Calle Otero

CONSULTOR
TYPSA Acusttel

AUTORES DEL ESTUDIO
D. Juan Luis Aguilera de Maya
D. Alfonso Cavallé Garrido

ESCALAS 1:25.000
0 125 250 375 500 m
UNE A3 ORIGINALES ETRS89 H30N

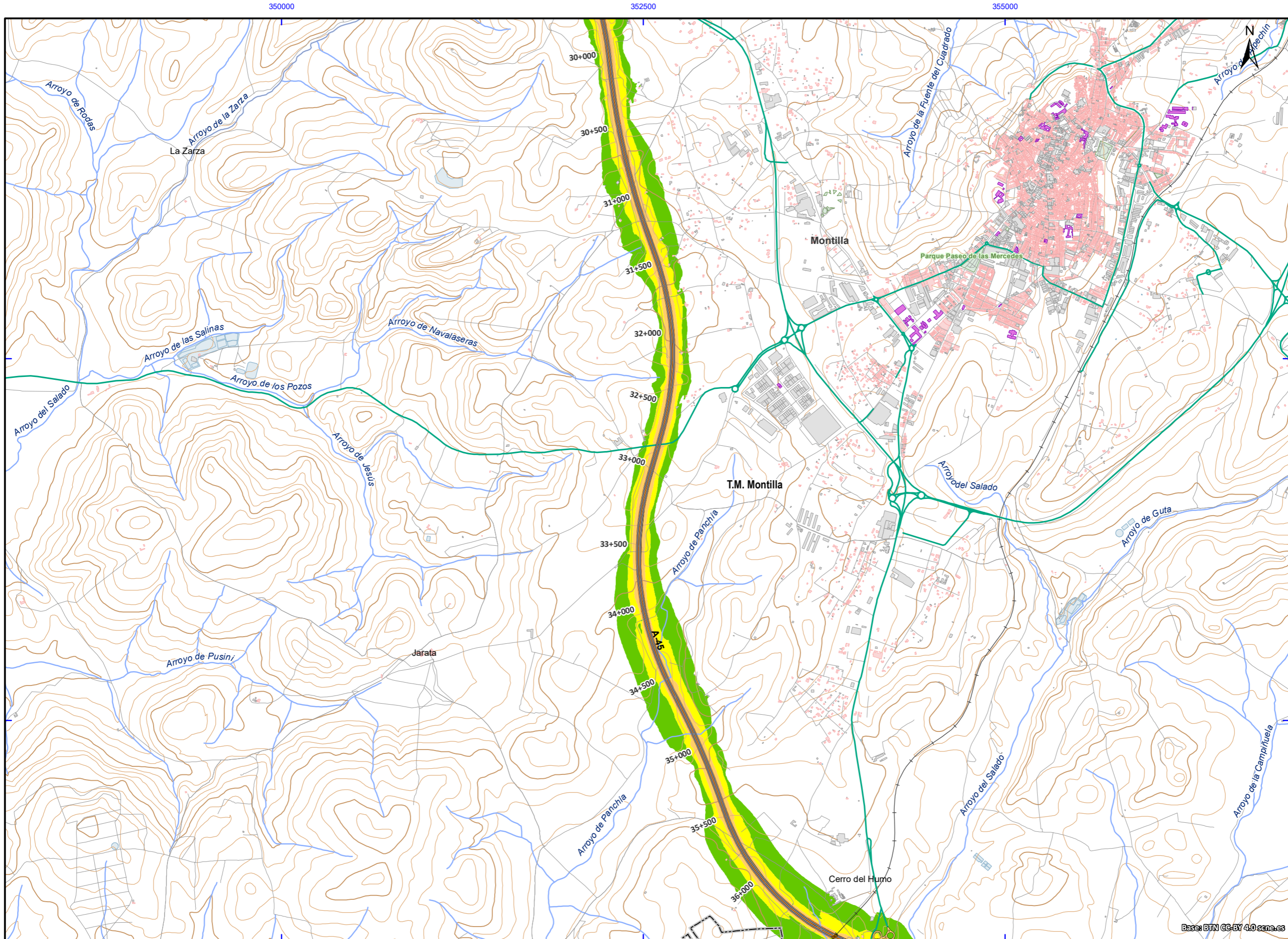
ÁMBITO GEOGRÁFICO
CÓRDOBA

FECHA
ABRIL 2024

CLAVE
SGEX-001/22
REFERENCIA
30.970/21-8

Nº PLANO
PL-03
HOJA
5 de 13

DESIGNACIÓN
MAPA DE NIVELES SONOROS. INDICADOR Ln



UNIDAD DE MAPA
C_AGE_14_A-45_001
 (P.K. 000+450 - P.K. 81+332)



LEYENDA TEMÁTICA

Nivel sonoro (dB(A))

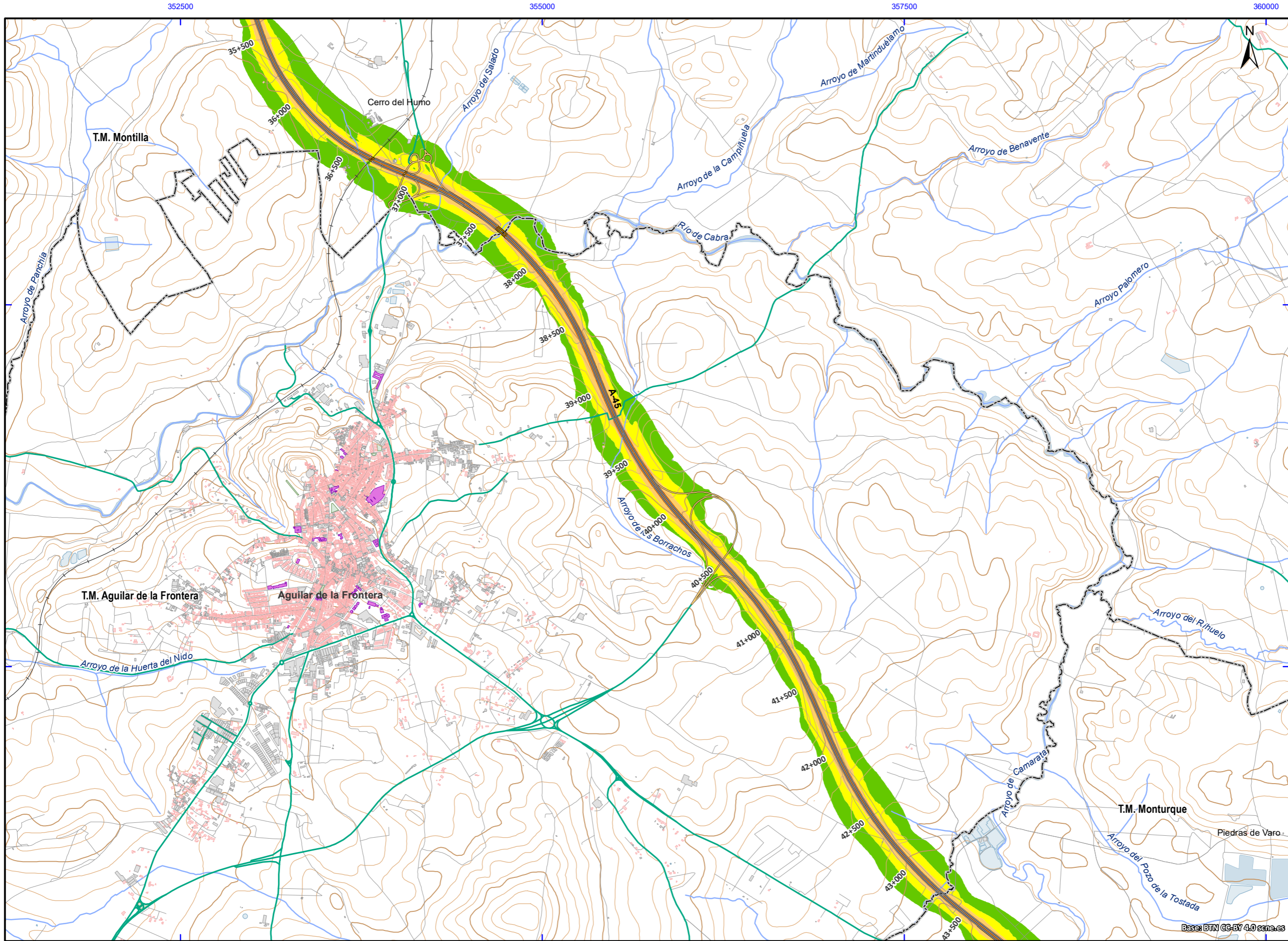
50-55	65-70
55-60	> 70
60-65	

Unidad de Mapa Estratégico (UME)

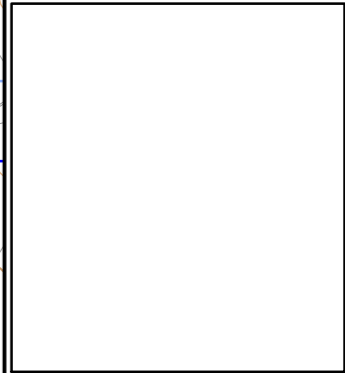
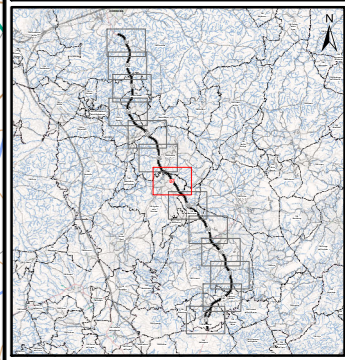
- Eje
- Pantallas y muros
- Muros y Pantallas acústicas existentes
- Tipos de edificio
- Uso residencial
- Usos sanitario, docente y cultural
- Otros usos

Elementos cartográficos

- Límite municipal
- Autopistas y autovías
- Otras carreteras
- Viarío local y caminos
- Curva de nivel maestra (50 m)
- Curva de nivel normal (10 m)
- Cursos de agua
- Cursos de agua intermitentes
- Otros elementos cartográficos
- Estructuras de paso
- Túnel
- Ferrocarril
- Zona verde
- Hidrografía



UNIDAD DE MAPA
C_AGE_14_A-45_001
(P.K. 000+450 - P.K. 81+332)



LEYENDA TEMÁTICA

Nivel sonoro (dB(A))

50-55	65-70
55-60	> 70
60-65	

Unidad de Mapa Estratégico (UME)

- Eje
- Pantallas y muros
 - Muros y Pantallas acústicas existentes
- Tipos de edificio
 - Uso residencial
 - Usos sanitario, docente y cultural
 - Otros usos

Elementos cartográficos

- Límite municipal
- Autopistas y autovías
- Otras carreteras
- Viarío local y caminos
- Curva de nivel maestra (50 m)
- Curva de nivel normal (10 m)
- Cursos de agua
- Cursos de agua intermitentes
- Otros elementos cartográficos
- Estructuras de paso
- Túnel
- Ferrocarril
- Zona verde
- Hidrografía



SECRETARÍA DE ESTADO DE TRANSPORTES Y MOVILIDAD SOSTENIBLE
SECRETARÍA GENERAL DE TRANSPORTE TERRESTRE
DIRECCIÓN GENERAL DE CARRETERAS

MAPAS ESTRATÉGICOS DE RUIDO DE LA RED DE CARRETERAS DEL ESTADO CUARTA FASE

DIRECTOR DEL CONTRATO
D. Christian de la Calle Otero



AUTORES DEL ESTUDIO
D. Juan Luis Aguilera de Maya
D. Alfonso Cavallé Garrido

ESCALAS 1:25.000
0 125 250 375 500 m
UNE A3 ORIGINALES ETRS89 H30N

ÁMBITO GEOGRÁFICO CÓRDOBA

FECHA ABRIL 2024

CLAVE SGEX-001/22
REFERENCIA 30.970/21-8

Nº PLANO PL-03
HOJA 7 de 13

DESIGNACIÓN MAPA DE NIVELES SONOROS. INDICADOR Ln

355000

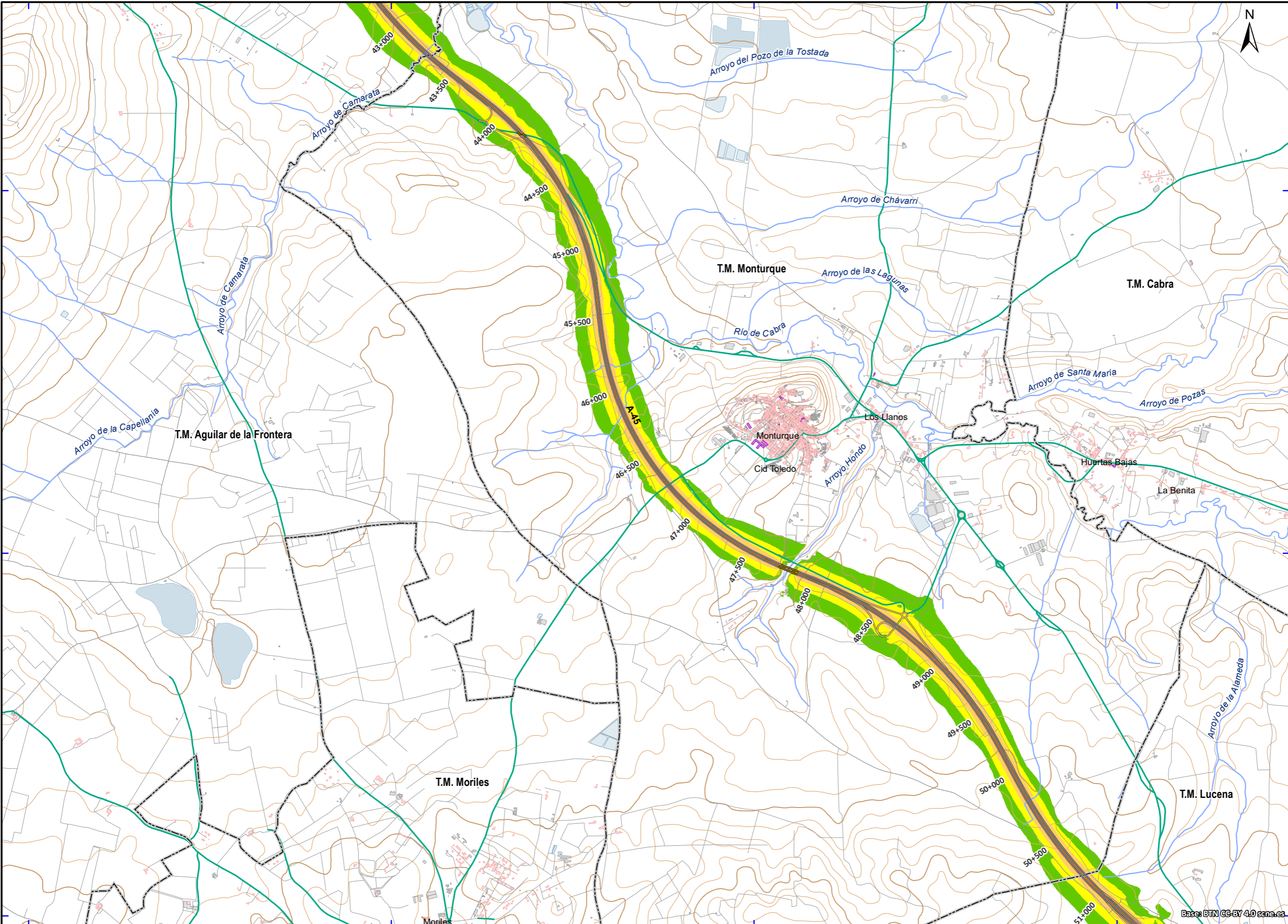
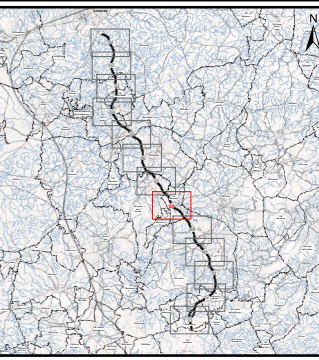
357500

360000

362500



UNIDAD DE MAPA
C_AGE_14_A-45_001
(P.K. 000+450 - P.K. 81+332)



LEYENDA TEMÁTICA

Nivel sonoro (dB(A))	
50-55	65-70
55-60	> 70
60-65	

Unidad de Mapa Estratégico (UME)

- Eje
- Pantallas y muros
 - Muros y Pantallas acústicas existentes
- Tipos de edificio
 - Uso residencial
 - Usos sanitario, docente y cultural
 - Otros usos

Elementos cartográficos

- Límite municipal
- Autopistas y autovías
- Otras carreteras
- Viarío local y caminos
- Curva de nivel maestra (50 m)
- Curva de nivel normal (10 m)
- Cursos de agua
- Cursos de agua intermitentes
- Otros elementos cartográficos
- Estructuras de paso
- Túnel
- Ferrocarril
- Zona verde
- Hidrografía

415000

4147500

4145000



SECRETARÍA DE ESTADO DE TRANSPORTES Y MOVILIDAD SOSTENIBLE
SECRETARÍA GENERAL DE TRANSPORTE TERRESTRE
DIRECCIÓN GENERAL DE CARRETERAS

MAPAS ESTRATÉGICOS DE RUIDO DE LA RED DE CARRETERAS DEL ESTADO CUARTA FASE

DIRECTOR DEL CONTRATO
D. Christian de la Calle Otero



AUTORES DEL ESTUDIO
D. Juan Luis Aguilera de Maya
D. Alfonso Cavallé Garrido

ESCALAS 1:25.000
0 125 250 375 500 m
UNE A3 ORIGINALES ETRS89 H30N

ÁMBITO GEOGRÁFICO CÓRDOBA

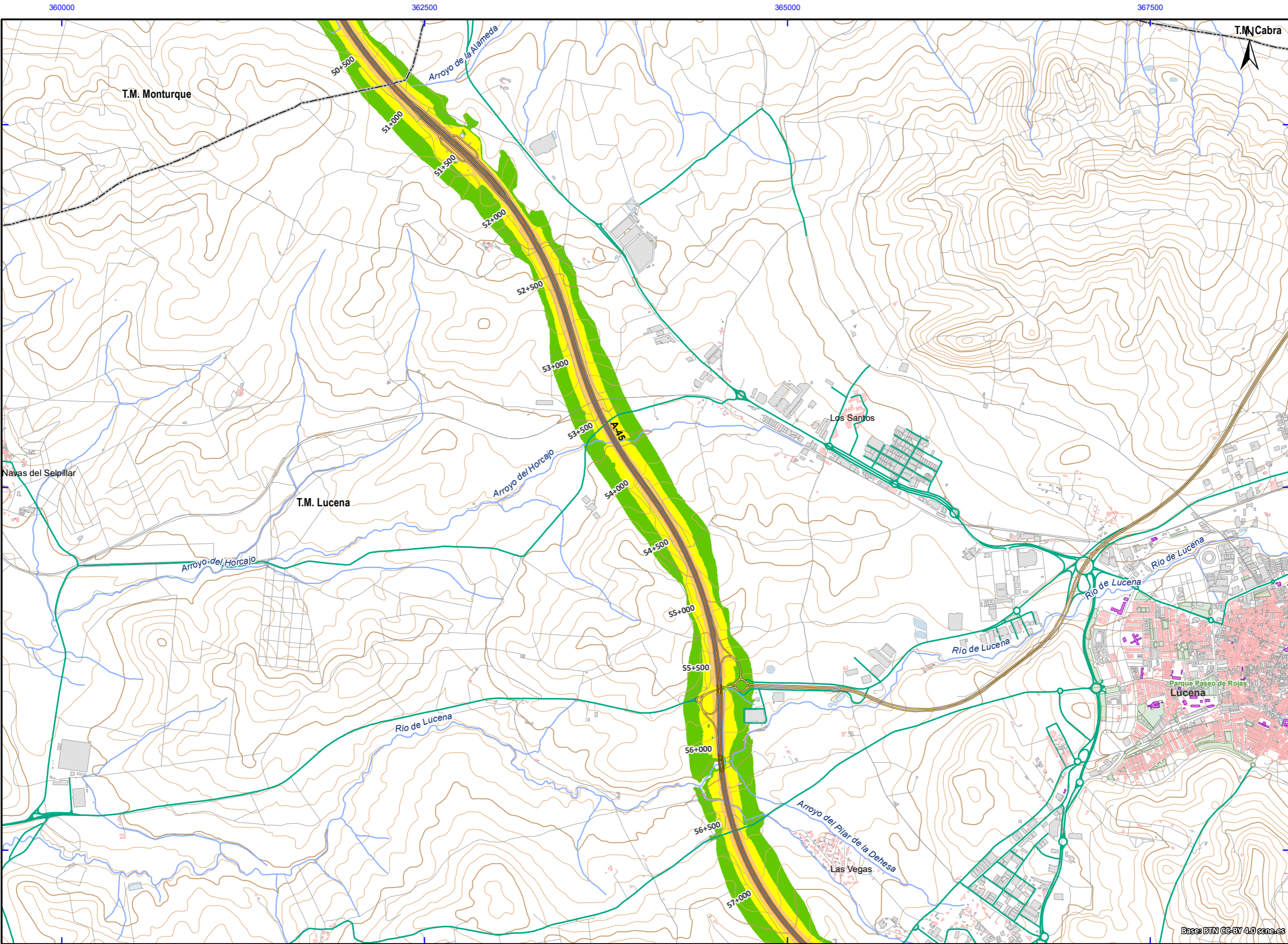
FECHA ABRIL 2024

CLAVE SGEX-001/22
REFERENCIA 30.970/21-8

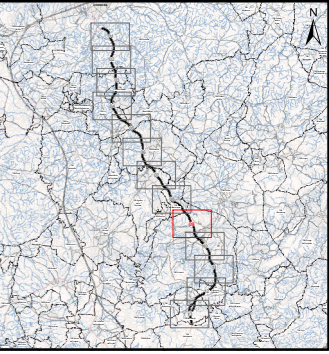
Nº PLANO PL-03
HOJA 8 de 13

DESIGNACIÓN MAPA DE NIVELES SONOROS. INDICADOR Ln

Base de Datos CC-BY 4.0 gva.es



UNIDAD DE MAPA
C_AGE_14_A-45_001
(P.K. 000+450 - P.K. 81+332)



LEYENDA TEMÁTICA

Nivel sonoro (dB(A))

50-55	65-70
55-60	> 70
60-65	

Unidad de Mapa Estratégico (UME)

- Eje
- Pantallas y muros
 - Muros y Pantallas acústicas existentes
- Tipos de edificio
 - Uso residencial
 - Usos sanitario, docente y cultural
 - Otros usos

Elementos cartográficos

- Límite municipal
- Autopistas y autovías
- Otras carreteras
- Viarío local y caminos
- Curva de nivel maestra (50 m)
- Curva de nivel normal (10 m)
- Cursos de agua
- Cursos de agua intermitentes
- Otros elementos cartográficos
- Estructuras de paso
- Túnel
- Ferrocarril
- Zona verde
- Hidrografía



SECRETARÍA DE ESTADO DE TRANSPORTES Y MOVILIDAD SOSTENIBLE
SECRETARÍA GENERAL DE TRANSPORTE TERRESTRE
DIRECCIÓN GENERAL DE CARRETERAS

MAPAS ESTRATÉGICOS DE RUIDO DE LA RED DE CARRETERAS DEL ESTADO CUARTA FASE

DIRECTOR DEL CONTRATO
D. Christian de la Calle Otero



AUTORES DEL ESTUDIO
D. Juan Luis Aguilera de Maya
D. Alfonso Cavallé Garrido

ESCALAS 1:25.000
0 125 250 375 500 m
UNE A3 ORIGINALES ETRS89 H30N

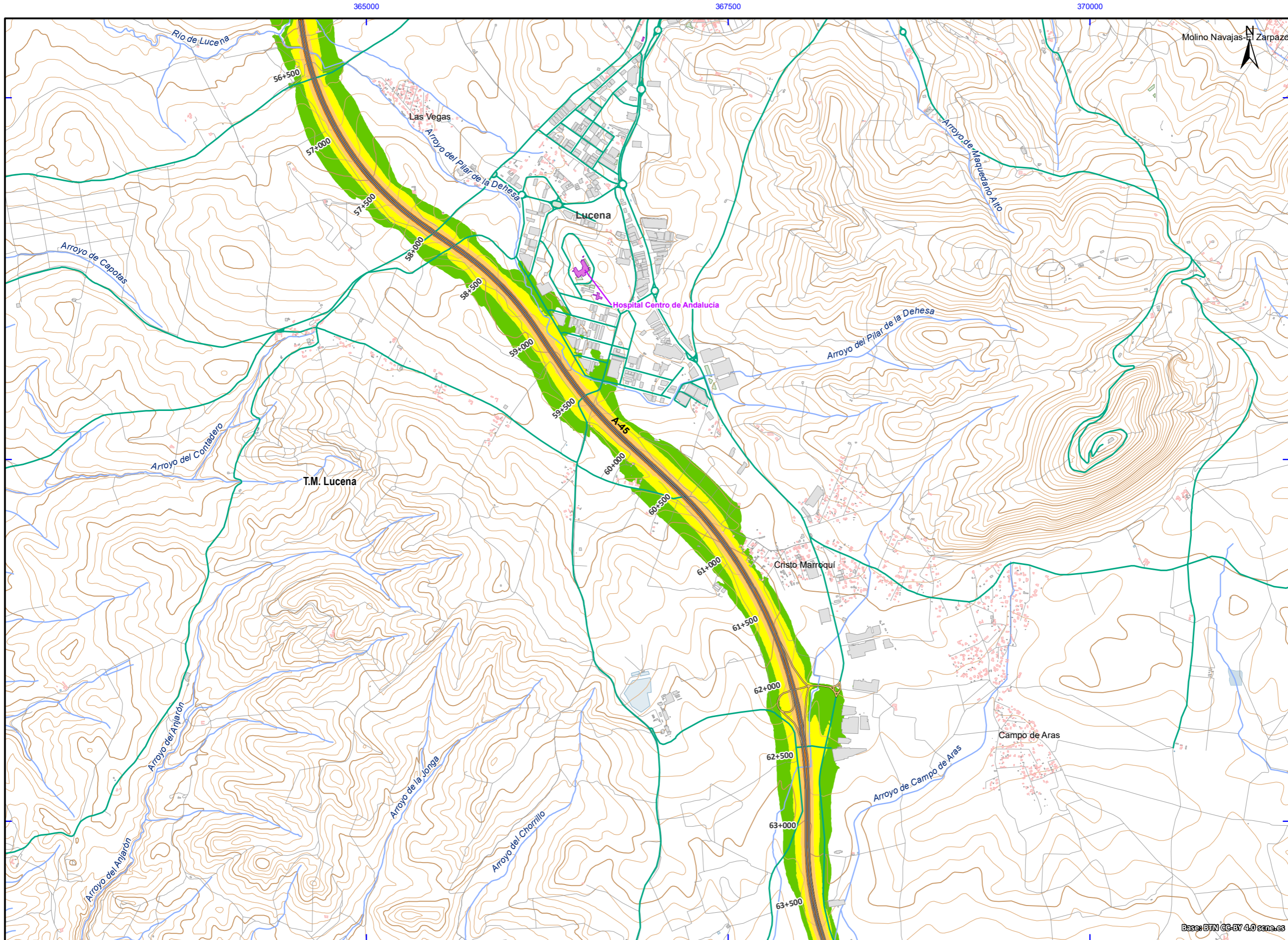
ÁMBITO GEOGRÁFICO CÓRDOBA

FECHA ABRIL 2024

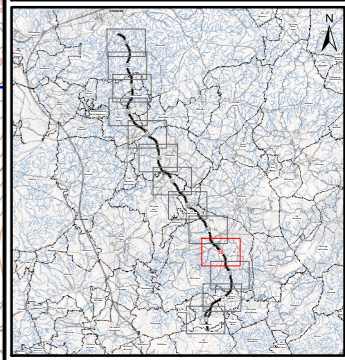
CLAVE SGEX-001/22
REFERENCIA 30.970/21-8

Nº PLANO PL-03
HOJA 9 de 13

DESIGNACIÓN MAPA DE NIVELES SONOROS. INDICADOR Ln



UNIDAD DE MAPA
C_AGE_14_A-45_001
 (P.K. 000+450 - P.K. 81+332)



LEYENDA TEMÁTICA
Nivel sonoro (dB(A))

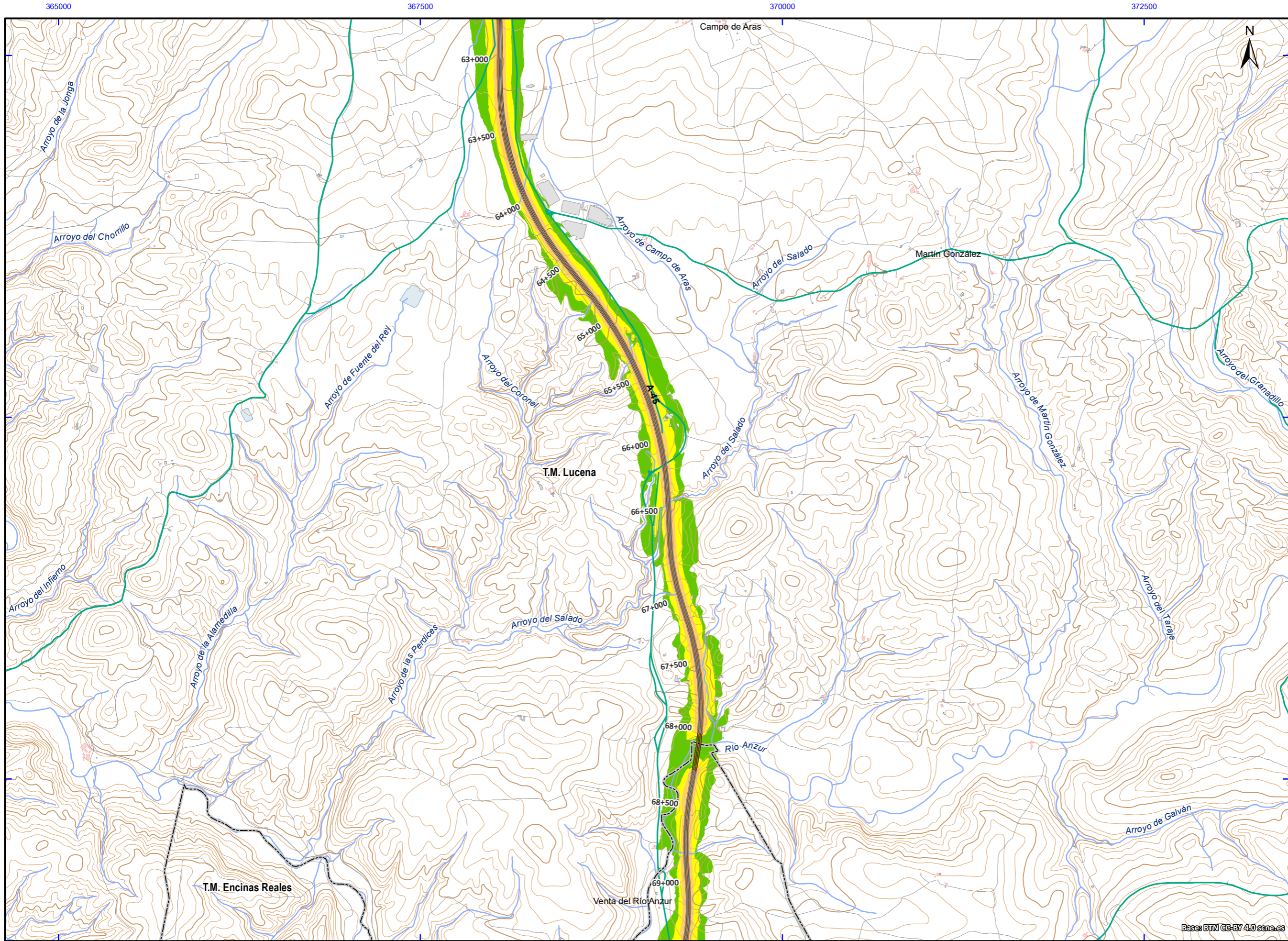
50-55	65-70
55-60	> 70
60-65	

Unidad de Mapa Estratégico (UME)

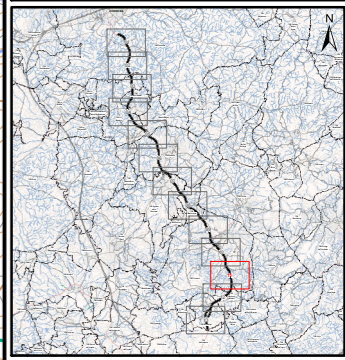
- Eje
- Pantallas y muros**
- Muros y Pantallas acústicas existentes
- Tipos de edificio**
- Usos residencial
- Usos sanitario, docente y cultural
- Otros usos

Elementos cartográficos

- Límite municipal
- Autopistas y autovías
- Otras carreteras
- Viario local y caminos
- Curva de nivel maestra (50 m)
- Curva de nivel normal (10 m)
- Cursos de agua
- Cursos de agua intermitentes
- Otros elementos cartográficos
- Estructuras de paso
- Túnel
- Ferrocarril
- Zona verde
- Hidrografía



UNIDAD DE MAPA
C_AGE_14_A-45_001
(P.K. 000+450 - P.K. 81+332)



LEYENDA TEMÁTICA
Nivel sonoro (dB(A))

50-55	65-70
55-60	> 70
60-65	

Unidad de Mapa Estratégico (UME)

- Eje
- Pantallas y muros
 - Muros y Pantallas acústicas existentes
- Tipos de edificio
 - Uso residencial
 - Usos sanitario, docente y cultural
 - Otros usos

Elementos cartográficos

- Límite municipal
- Autopistas y autovías
- Otras carreteras
- Viarío local y caminos
- Curva de nivel maestra (50 m)
- Curva de nivel normal (10 m)
- Cursos de agua
- Cursos de agua intermitentes
- Otros elementos cartográficos
- Estructuras de paso
- Túnel
- Ferrocarril
- Zona verde
- Hidrografía

365000

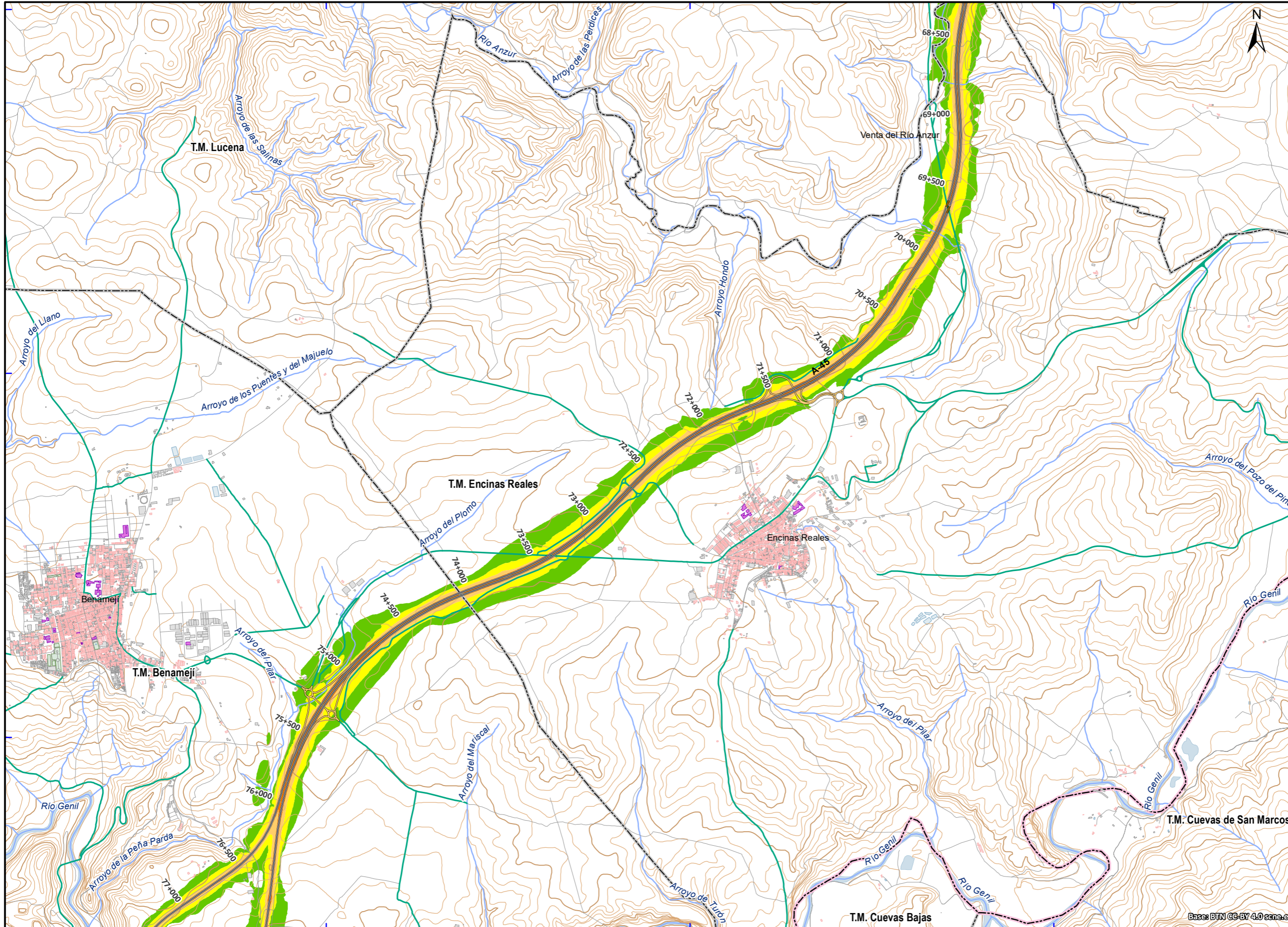
367500

370000

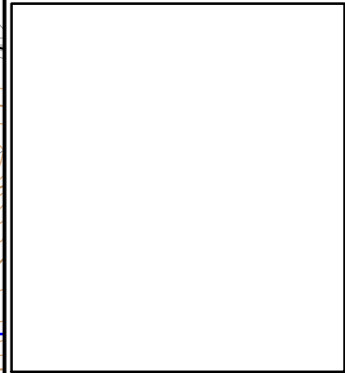
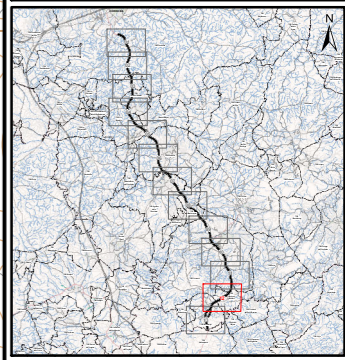
4130000

4127500

4125000



UNIDAD DE MAPA
 C_AGE_14_A-45_001
 (P.K. 000+450 - P.K. 81+332)



LEYENDA TEMÁTICA

Nivel sonoro (dB(A))

50-55	65-70
55-60	> 70
60-65	

Unidad de Mapa Estratégico (UME)

— Eje

Pantallas y muros

— Muros y Pantallas acústicas existentes

Tipos de edificio

— Uso residencial

— Usos sanitario, docente y cultural

— Otros usos

Elementos cartográficos

— Límite municipal

— Autopistas y autovías

— Otras carreteras

— Viario local y caminos

— Curva de nivel maestra (50 m)

— Curva de nivel normal (10 m)

— Cursos de agua

— Cursos de agua intermitentes

— Otros elementos cartográficos

— Estructuras de paso

— Túnel

— Ferrocarril

— Zona verde

— Hidrografía



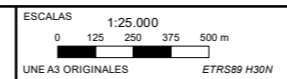
SECRETARÍA DE ESTADO DE TRANSPORTES Y MOVILIDAD SOSTENIBLE
 SECRETARÍA GENERAL DE TRANSPORTE TERRESTRE
 DIRECCIÓN GENERAL DE CARRETERAS

MAPAS ESTRATÉGICOS DE RUIDO DE LA RED DE CARRETERAS DEL ESTADO CUARTA FASE

DIRECTOR DEL CONTRATO
 D. Christian de la Calle Otero



AUTORES DEL ESTUDIO
 D. Juan Luis Aguilera de Maya
 D. Alfonso Cavallé Garrido



ÁMBITO GEOGRÁFICO
 CÓRDOBA

FECHA
 ABRIL 2024

CLAVE
 SGEX-001/22

REFERENCIA
 30.970/21-8

Nº PLANO
 PL-03

HOJA
 12 de 13

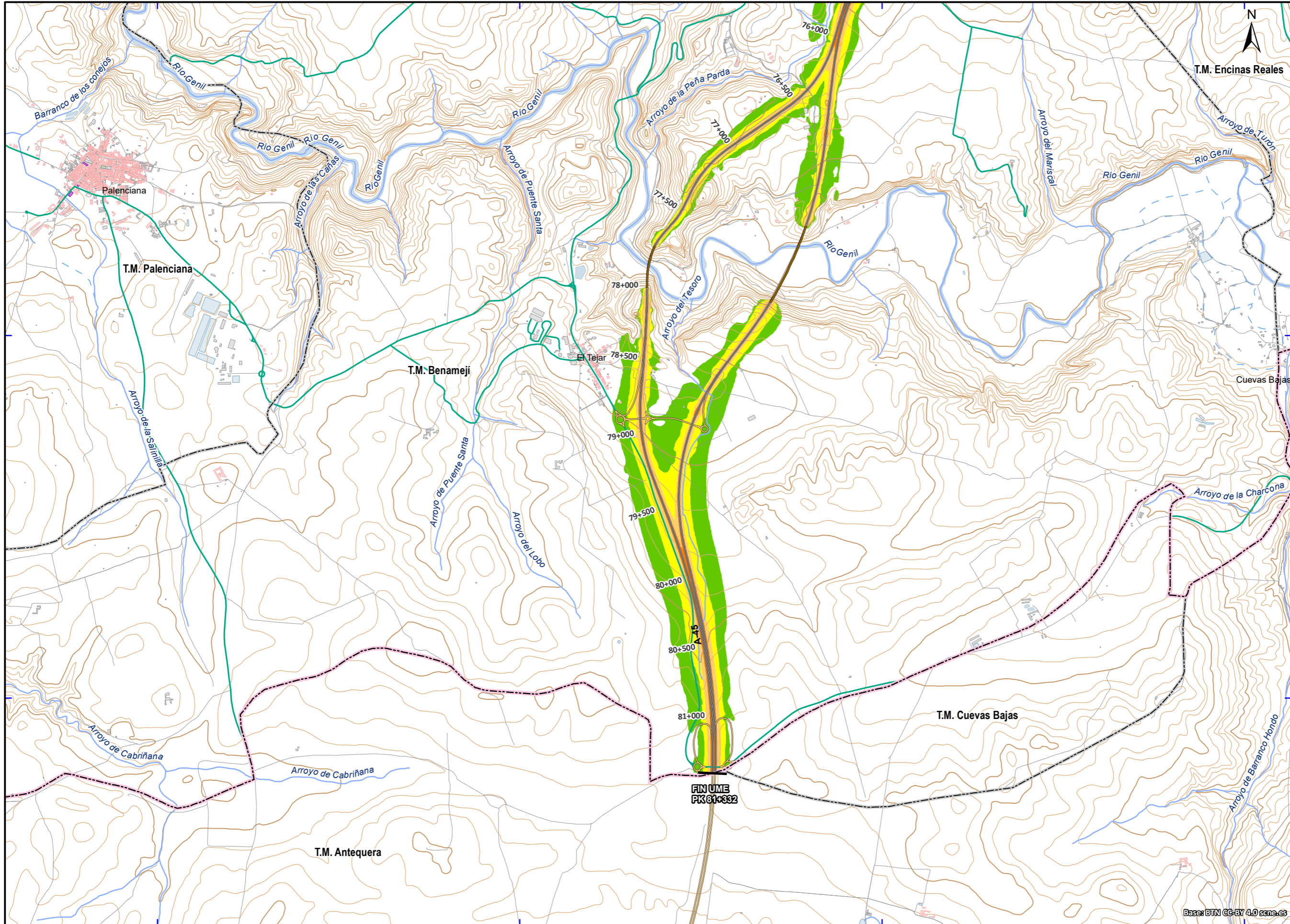
DESIGNACIÓN
 MAPA DE NIVELES SONOROS. INDICADOR Ln

360000

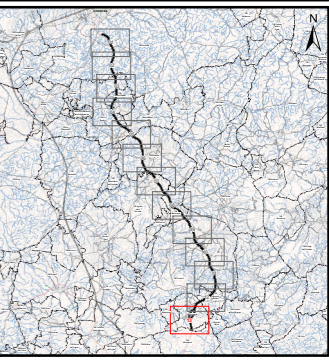
362500

365000

367500



UNIDAD DE MAPA
 C_AGE_14_A-45_001
 (P.K. 000+450 - P.K. 81+332)



LEYENDA TEMÁTICA

Nivel sonoro (dB(A))

50-55	65-70
55-60	> 70
60-65	

Unidad de Mapa Estratégico (UME)

- Eje
- Pantallas y muros
 - Muros y Pantallas acústicas existentes
- Tipos de edificio
 - Uso residencial
 - Usos sanitario, docente y cultural
 - Otros usos

Elementos cartográficos

- Límite municipal
- Autopistas y autovías
- Otras carreteras
- Viarío local y caminos
- Curva de nivel maestra (50 m)
- Curva de nivel normal (10 m)
- Cursos de agua
- Cursos de agua intermitentes
- Otros elementos cartográficos
- Estructuras de paso
- Túnel
- Ferrocarril
- Zona verde
- Hidrografía

4122500

4120000



SECRETARÍA DE ESTADO DE TRANSPORTES Y MOVILIDAD SOSTENIBLE
 SECRETARÍA GENERAL DE TRANSPORTE TERRESTRE
 DIRECCIÓN GENERAL DE CARRETERAS

MAPAS ESTRATÉGICOS DE RUIDO DE LA RED DE CARRETERAS DEL ESTADO CUARTA FASE

DIRECTOR DEL CONTRATO
 D. Christian de la Calle Otero

CONSULTOR
 TYPSA Acusttel

AUTORES DEL ESTUDIO
 D. Juan Luis Aguilera de Maya
 D. Alfonso Cavallé Garrido

ESCALAS 1:25.000
 0 125 250 375 500 m
 UNE A3 ORIGINALES ETRS89 H30N

ÁMBITO GEOGRÁFICO
 CÓRDOBA

FECHA
 ABRIL 2024

CLAVE
 SGEX-001/22
 REFERENCIA
 30.970/21-8

Nº PLANO
 PL-03
 HOJA
 13 de 13

DESIGNACIÓN
 MAPA DE NIVELES SONOROS. INDICADOR Ln

Base: BTM CC-BY 4.0 snc.es