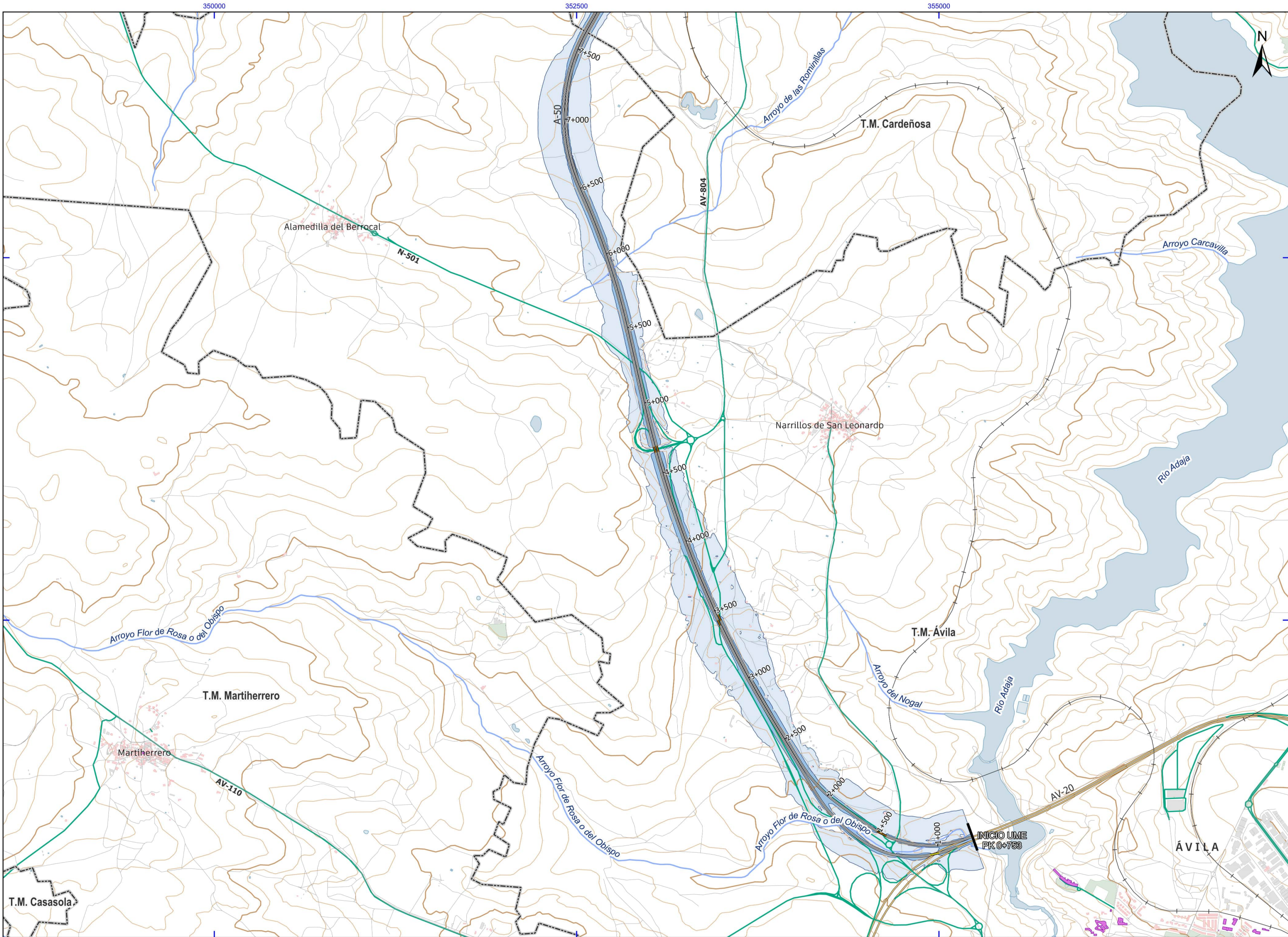


UNIDAD DE MAPA  
C\_AGE\_05\_A-50\_001  
(P.K. 0+753 - P.K. 54+509)





UNIDAD DE MAPA  
C\_AGE\_05\_A-50\_001  
(P.K. 0+753 - P.K.54+509)



SUPERFICIE AFECTADA TOTAL UME (km²)	
Lden dBA	SUPERFICIE
> 55	15,73
> 65	3,93
> 75	0,00

POBLACIÓN EXPUESTA TOTAL UME (centenas)		
Lden dBA	VIVIENDAS	POBLACIÓN
> 55	0*	0*
> 65	0	0
> 75	0	0

CENTROS SANITARIOS, DOCENTES Y CULTURALES EXPUESTOS TOTAL UME (uds)			
Lden dBA	SANITARIOS	DOCENTES	CULTURALES
> 55	0	0	0
> 65	0	0	0
> 75	0	0	0

NOTA: Los valores 0\* suponen la existencia de población y viviendas afectadas (inferior a 51 unidades)

**LEYENDA TEMÁTICA**

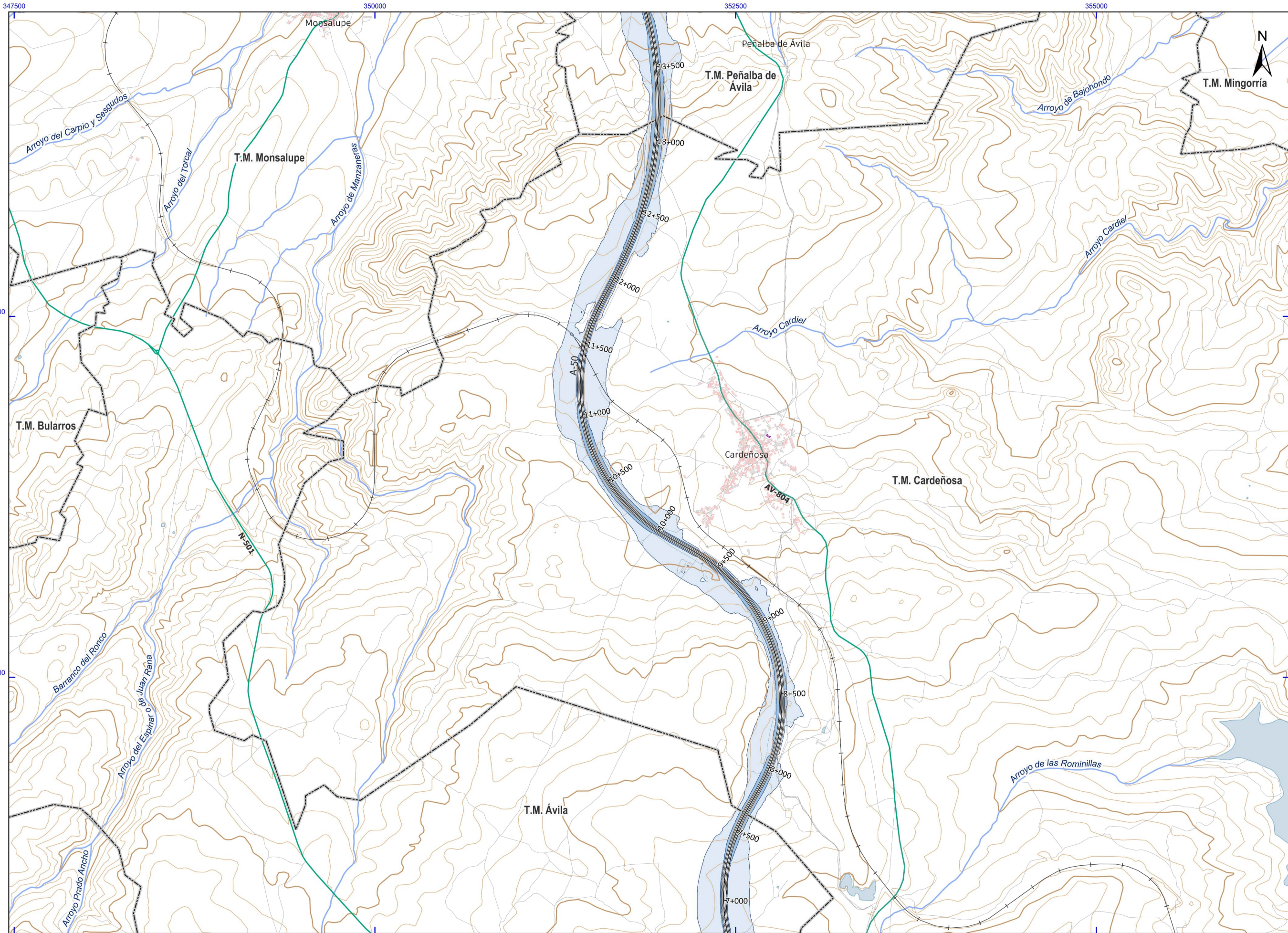
**Zona de afectación**

- Lden ≥ 55 dB(A)
- Lden ≥ 65 dB(A)
- Lden ≥ 75 dB(A)

**Unidad de Mapa Estratégico (UME)**

- Eje
- Pantallas y muros
- Muros y pantallas acústicas existentes
- Tipos de edificios
- Uso residencial
- Usos sanitario, docente y cultural
- Otros usos
- Elementos cartográficos
- Límite municipal
- Autopistas y autovías
- Otras carreteras
- Viario local y caminos
- Curva de nivel maestra (50 m)
- Curva de nivel normal (10 m)
- Cursos de agua
- Cursos de agua intermitentes
- Otros elementos cartográficos
- Estructuras de paso
- Túnel
- Ferrocarril
- Zona verde
- Hidrografía





UNIDAD DE MAPA  
C\_AGE\_05\_A-50\_001  
(P.K. 0+753 - P.K.54+509)

SUPERFICIE AFECTADA TOTAL UME (km²)	
Lden dBA	SUPERFICIE
> 55	15,73
> 65	3,93
> 75	0,00

POBLACIÓN EXPUESTA TOTAL UME (centenas)		
Lden dBA	VIVIENDAS	POBLACIÓN
> 55	0*	0*
> 65	0	0
> 75	0	0

CENTROS SANITARIOS, DOCENTES Y CULTURALES EXPUESTOS TOTAL UME (uds)			
Lden dBA	SANITARIOS	DOCENTES	CULTURALES
> 55	0	0	0
> 65	0	0	0
> 75	0	0	0

NOTA: Los valores 0\* suponen la existencia de población y viviendas afectadas (inferior a 51 unidades)

LEYENDA TEMÁTICA

Zona de afectación

Lden ≥ 55 dB(A)

Lden ≥ 65 dB(A)

Lden ≥ 75 dB(A)

Unidad de Mapa Estratégico (UME)

Eje

Pantallas y muros

Muros y pantallas acústicas existentes

Tipos de edificios

Uso residencial

Usos sanitario, docente y cultural

Otros usos

Elementos cartográficos

Límite municipal

Autopistas y autovías

Otras carreteras

Viario local y caminos

Curva de nivel maestra (50 m)

Curva de nivel normal (10 m)

Cursos de agua

Cursos de agua intermitentes

Otros elementos cartográficos

Estructuras de paso

Túnel

Ferrocarril

Zona verde

Hidrografía

GOBIERNO DE ESPAÑA

MINISTERIO DE TRANSPORTES Y MOVILIDAD SOSTENIBLE

SECRETARÍA DE ESTADO DE TRANSPORTES Y MOVILIDAD SOSTENIBLE

SECRETARÍA GENERAL DE TRANSPORTE TERRESTRE

DIRECCIÓN GENERAL DE CARRETERAS

MAPAS ESTRATÉGICOS DE RUIDO DE LA RED DE CARRETERAS DEL ESTADO CUARTA FASE

DIRECTOR DEL CONTRATO

D. Christian de la Calle Otero

CONSULTOR

AUTOR DEL ESTUDIO

D. Julio Gutiérrez Ibarburea

ESCALAS

1:25.000

0 125 250 375 500 m

UNE A3 ORIGINALES

ETRS89 - H30N

ÁMBITO GEOGRÁFICO

ÁVILA

FECHA

ABRIL 2024

CLAVE

SGEX-005/22

REFERENCIA

30.970/21-12

Nº PLANO

PL-05

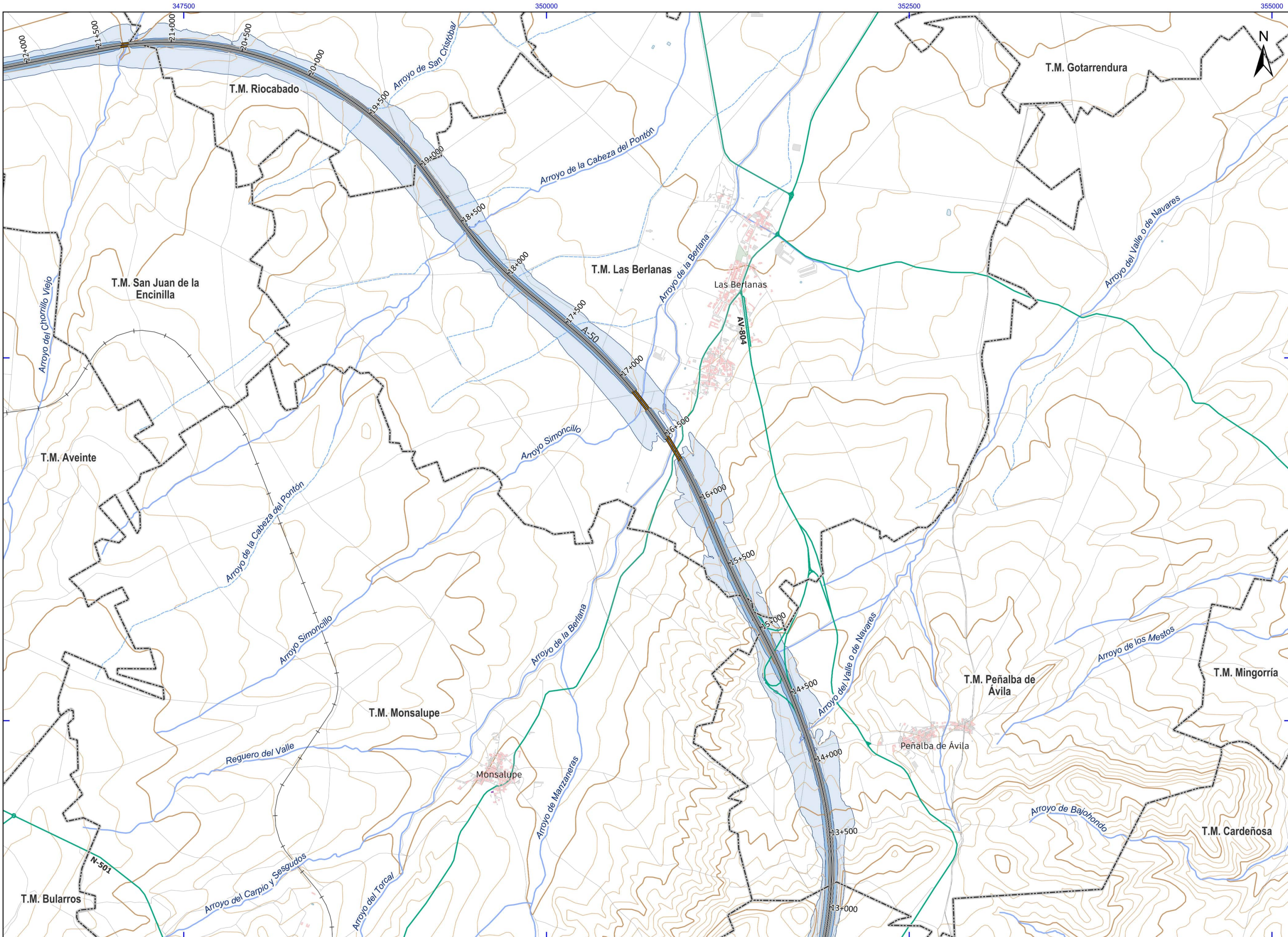
HOJA

2 de 7

DISEÑACIÓN

MAPA DE ZONAS DE AFECTACIÓN





UNIDAD DE MAPA  
C\_AGE\_05\_A-50\_001  
(P.K. 0+753 - P.K.54+509)



SUPERFICIE AFECTADA TOTAL UME (km²)	
Lden dBA	SUPERFICIE
> 55	15,73
> 65	3,93
> 75	0,00

POBLACIÓN EXPUESTA TOTAL UME (centenas)		
Lden dBA	VIVIENDAS	POBLACIÓN
> 55	0*	0*
> 65	0	0
> 75	0	0

CENTROS SANITARIOS, DOCENTES Y CULTURALES EXPUESTOS TOTAL UME (uds)			
Lden dBA	SANITARIOS	DOCENTES	CULTURALES
> 55	0	0	0
> 65	0	0	0
> 75	0	0	0

NOTA: Los valores 0\* suponen la existencia de población y viviendas afectadas (inferior a 51 unidades)

**LEYENDA TEMÁTICA**

**Zona de afectación**

Lden ≥ 55 dB(A)

Lden ≥ 65 dB(A)

Lden ≥ 75 dB(A)

**Unidad de Mapa Estratégico (UME)**

Eje

Pantallas y muros

Muros y pantallas acústicas existentes

Tipos de edificios

Uso residencial

Usos sanitario, docente y cultural

Otros usos

Elementos cartográficos

Limite municipal

Autopistas y autovías

Otras carreteras

Viario local y caminos

Curva de nivel maestra (50 m)

Curva de nivel normal (10 m)

Cursos de agua

Cursos de agua intermitentes

Otros elementos cartográficos

Estructuras de paso

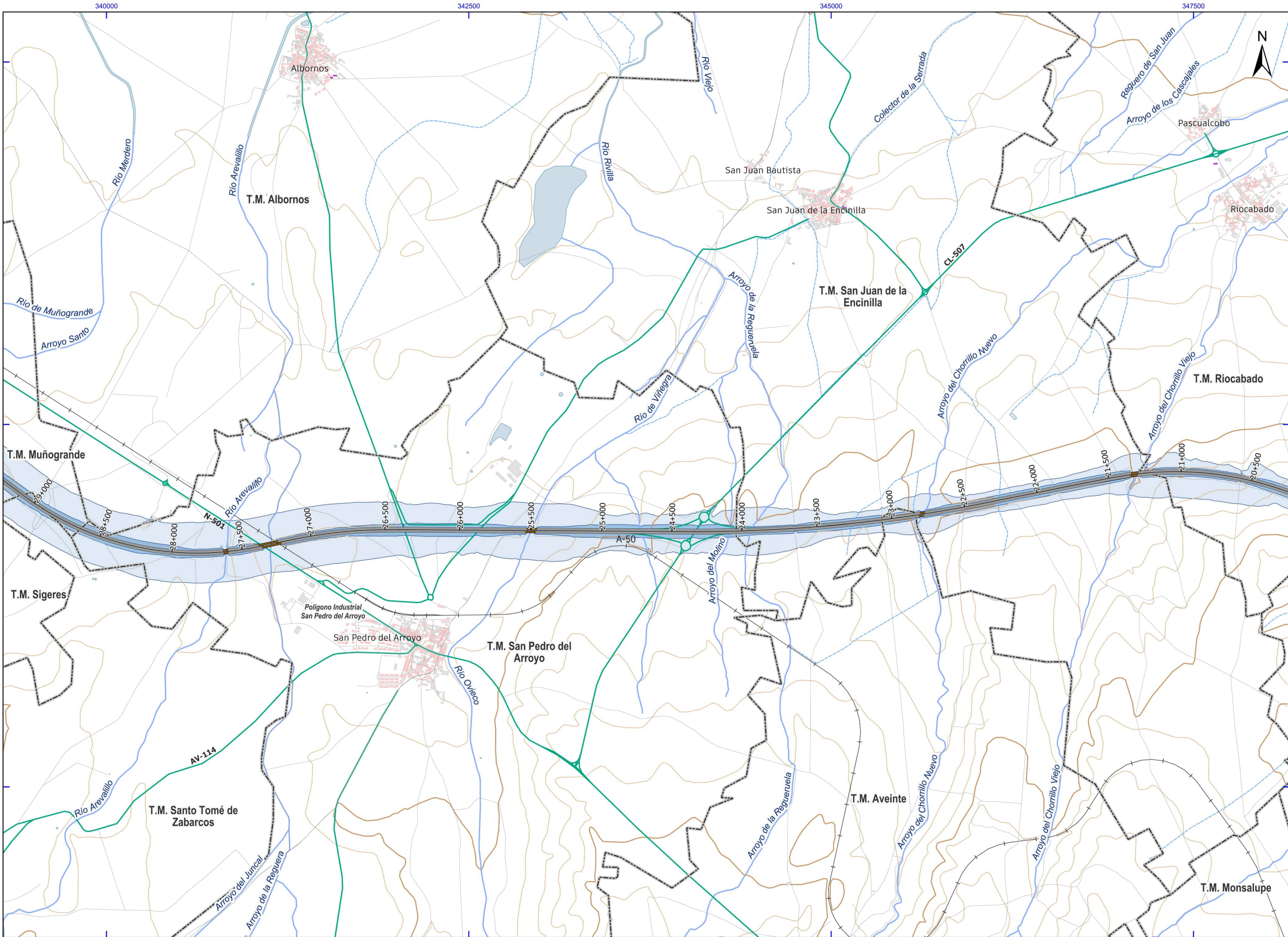
Túnel

Ferrocarril

Zona verde

Hidrografía





UNIDAD DE MAPA  
C\_AGE\_05\_A-50\_001  
(P.K. 0+753 - P.K.54+509)

SUPERFICIE AFECTADA TOTAL UME (km²)	
Lden dBA	SUPERFICIE
> 55	15,73
> 65	3,93
> 75	0,00

POBLACIÓN EXPUESTA TOTAL UME (centenas)		
Lden dBA	VIVIENDAS	POBLACIÓN
> 55	0*	0*
> 65	0	0
> 75	0	0

CENTROS SANITARIOS, DOCENTES Y CULTURALES EXPUESTOS TOTAL UME (uds)			
Lden dBA	SANITARIOS	DOCENTES	CULTURALES
> 55	0	0	0
> 65	0	0	0
> 75	0	0	0

NOTA: Los valores 0\* suponen la existencia de población y viviendas afectadas (inferior a 51 unidades)

LEYENDA TEMÁTICA

Zona de afectación

Lden ≥ 55 dB(A)

Lden ≥ 65 dB(A)

Lden ≥ 75 dB(A)

Unidad de Mapa Estratégico (UME)

Eje

Pantallas y muros

Muros y pantallas acústicas existentes

Tipos de edificios

Uso residencial

Usos sanitario, docente y cultural

Otros usos

Elementos cartográficos

Limite municipal

Autopistas y autovías

Otras carreteras

Viario local y caminos

Curva de nivel maestra (50 m)

Curva de nivel normal (10 m)

Cursos de agua

Cursos de agua intermitentes

Otros elementos cartográficos

Estructuras de paso

Túnel

Ferrocarril

Zona verde

Hidrografía

GOBIERNO DE ESPAÑA

MINISTERIO DE TRANSPORTES Y MOVILIDAD SOSTENIBLE

SECRETARÍA DE ESTADO DE TRANSPORTES Y MOVILIDAD SOSTENIBLE

SECRETARÍA GENERAL DE TRANSPORTE TERRESTRE

DIRECCIÓN GENERAL DE CARRETERAS

MAPAS ESTRATÉGICOS DE RUIDO DE LA RED DE CARRETERAS DEL ESTADO CUARTA FASE

DIRECTOR DEL CONTRATO

D. Christian de la Calle Otero

CONSULTOR

AUTOR DEL ESTUDIO

D. Julio Gutiérrez Ibarbena

ESCALAS

1:25.000

0 125 250 375 500 m

UNE A3 ORIGINALES

ETRS89 - H30N

ÁMBITO GEOGRÁFICO

ÁVILA

FECHA

ABRIL 2024

CLAVE

SGEX-005/22

REFERENCIA

30.970/21-12

Nº PLANO

PL-05

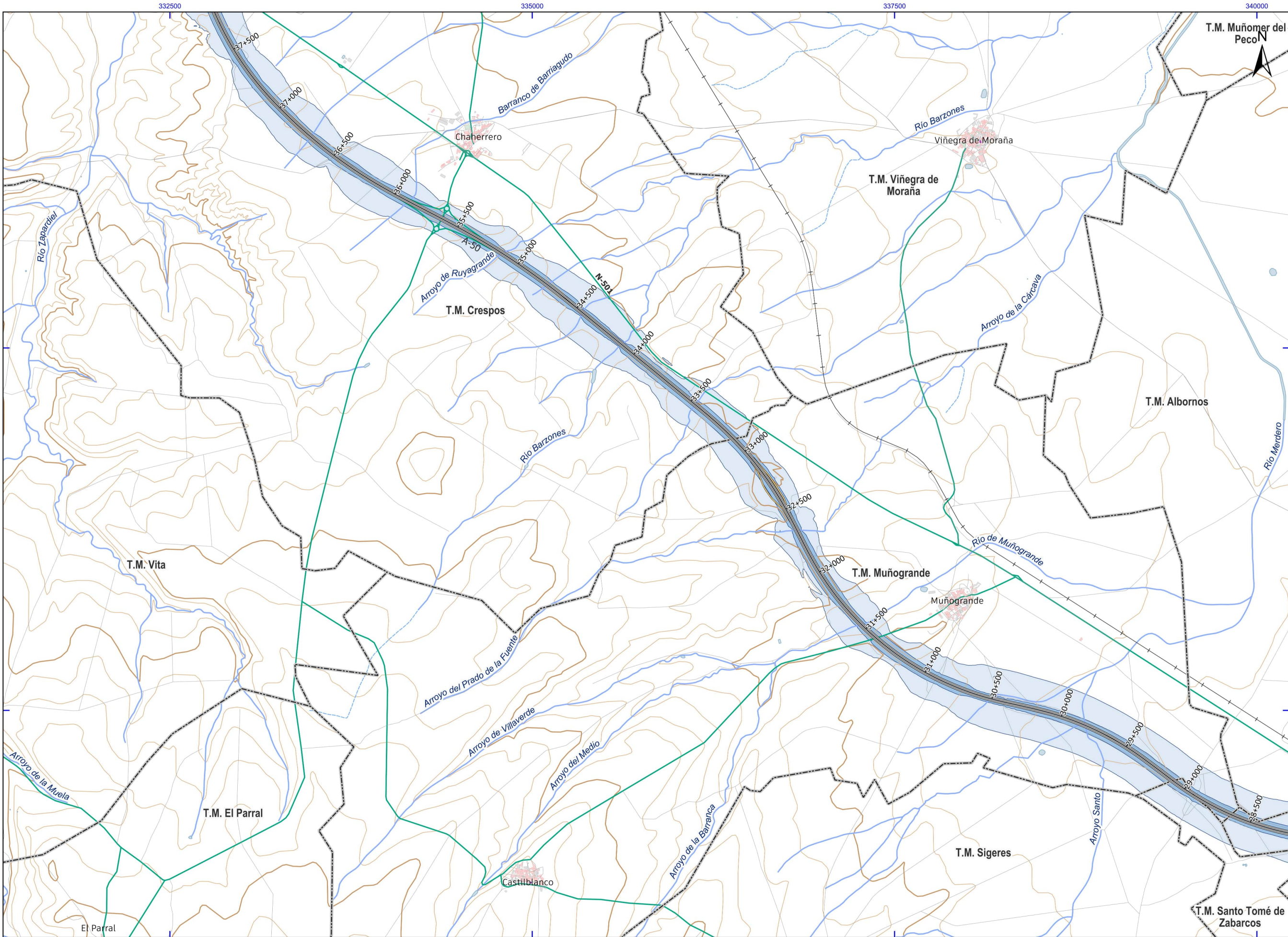
HOJA

4 de 7

DESIGNACIÓN

MAPA DE ZONAS DE AFECTACIÓN





UNIDAD DE MAPA  
C\_AGE\_05\_A-50\_001  
(P.K. 0+753 - P.K.54+509)

SUPERFICIE AFECTADA TOTAL UME (km²)	
Lden dBA	SUPERFICIE
> 55	15,73
> 65	3,93
> 75	0,00

POBLACIÓN EXPUESTA TOTAL UME (centenas)		
Lden dBA	VIVIENDAS	POBLACIÓN
> 55	0*	0*
> 65	0	0
> 75	0	0

CENTROS SANITARIOS, DOCENTES Y CULTURALES EXPUESTOS TOTAL UME (uds)			
Lden dBA	SANITARIOS	DOCENTES	CULTURALES
> 55	0	0	0
> 65	0	0	0
> 75	0	0	0

NOTA: Los valores 0\* suponen la existencia de población y viviendas afectadas (inferior a 51 unidades)

LEYENDA TEMÁTICA

Zona de afectación

Lden ≥ 55 dB(A)

Lden ≥ 65 dB(A)

Lden ≥ 75 dB(A)

Unidad de Mapa Estratégico (UME)

Eje

Pantallas y muros

Muros y pantallas acústicas existentes

Tipos de edificios

Uso residencial

Usos sanitario, docente y cultural

Otros usos

Elementos cartográficos

Límite municipal

Autopistas y autovías

Otras carreteras

Viario local y caminos

Curva de nivel maestra (50 m)

Curva de nivel normal (10 m)

Cursos de agua

Cursos de agua intermitentes

Otros elementos cartográficos

Estructuras de paso

Túnel

Ferrocarril

Zona verde

Hidrografía

GOBIERNO DE ESPAÑA

MINISTERIO DE TRANSPORTES Y MOVILIDAD SOSTENIBLE

SECRETARÍA DE ESTADO DE TRANSPORTES Y MOVILIDAD SOSTENIBLE

SECRETARÍA GENERAL DE TRANSPORTES TERRESTRES

DIRECCIÓN GENERAL DE CARRETERAS

MAPAS ESTRATÉGICOS DE RUIDO DE LA RED DE CARRETERAS DEL ESTADO CUARTA FASE

DIRECTOR DEL CONTRATO

D. Christian de la Calle Otero

CONSULTOR

AUTOR DEL ESTUDIO

D. Julio Gutiérrez Ibarlucea

ESCALAS

1:25.000

0 125 250 375 500 m

UNE A3 ORIGINALES

ETRS89 - H30N

ÁMBITO GEOGRÁFICO

ÁVILA

FECHA

ABRIL 2024

CLAVE

SGEX-005/22

REFERENCIA

30.970/21-12

Nº PLANO

PL-05

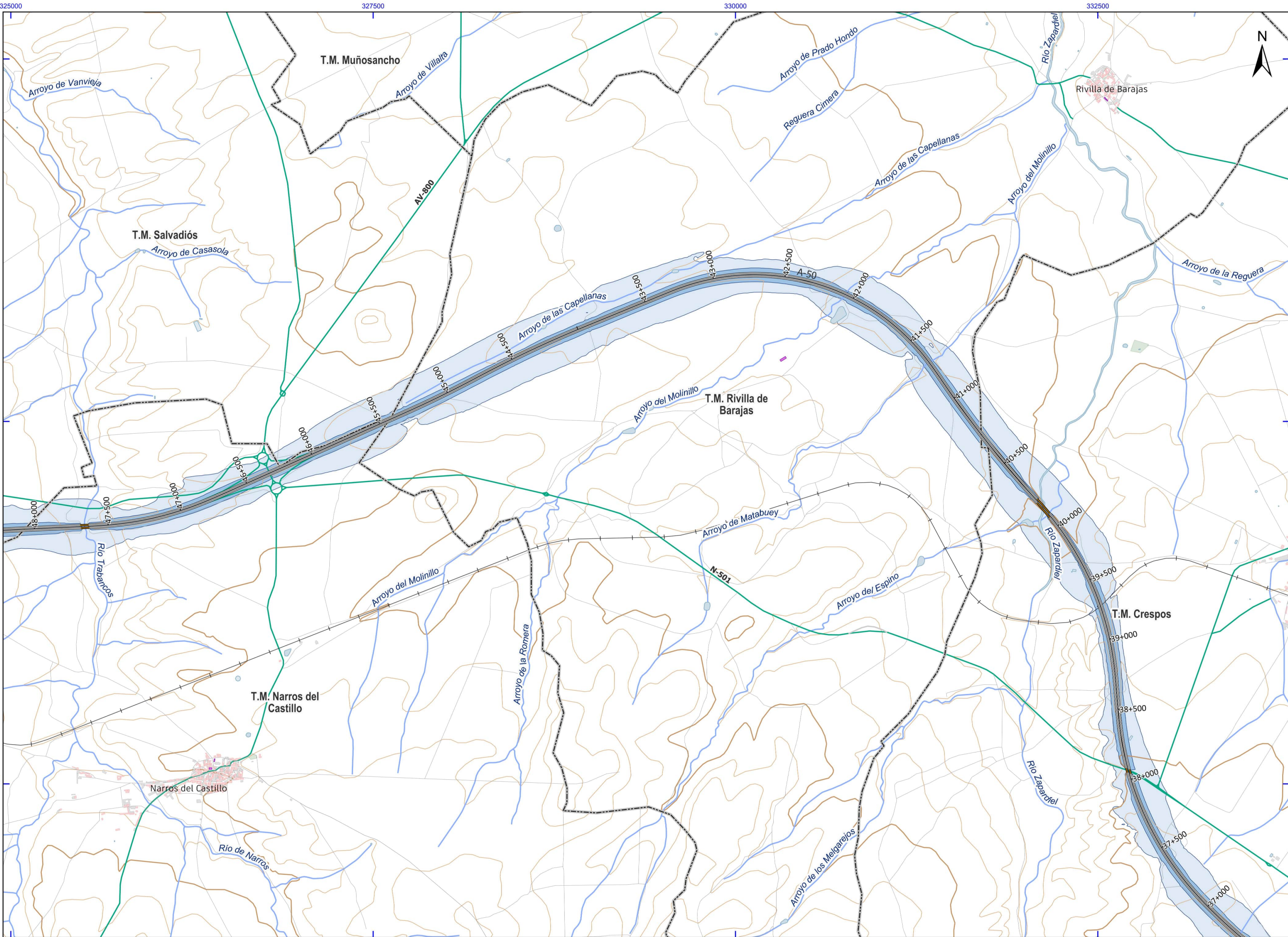
HOJA

5 de 7

DESIGNACIÓN

MAPA DE ZONAS DE AFECTACIÓN





UNIDAD DE MAPA  
C\_AGE\_05\_A-50\_001  
(P.K. 0+753 - P.K.54+509)



SUPERFICIE AFECTADA TOTAL UME (km²)	
Lden dBA	SUPERFICIE
> 55	15,73
> 65	3,93
> 75	0,00

POBLACIÓN EXPUESTA TOTAL UME (centenas)		
Lden dBA	VIVIENDAS	POBLACIÓN
> 55	0*	0*
> 65	0	0
> 75	0	0

CENTROS SANITARIOS, DOCENTES Y CULTURALES EXPUESTOS TOTAL UME (uds)			
Lden dBA	SANITARIOS	DOCENTES	CULTURALES
> 55	0	0	0
> 65	0	0	0
> 75	0	0	0

NOTA: Los valores 0\* suponen la existencia de población y viviendas afectadas (inferior a 51 unidades)

**LEYENDA TEMÁTICA**

**Zona de afectación**

Lden ≥ 55 dB(A)

Lden ≥ 65 dB(A)

Lden ≥ 75 dB(A)

**Unidad de Mapa Estratégico (UME)**

Eje

Pantallas y muros

Muros y pantallas acústicas existentes

Tipos de edificios

Uso residencial

Usos sanitario, docente y cultural

Otros usos

Elementos cartográficos

Límite municipal

Autopistas y autovías

Otras carreteras

Viario local y caminos

Curva de nivel maestra (50 m)

Curva de nivel normal (10 m)

Cursos de agua

Cursos de agua intermitentes

Otros elementos cartográficos

Estructuras de paso

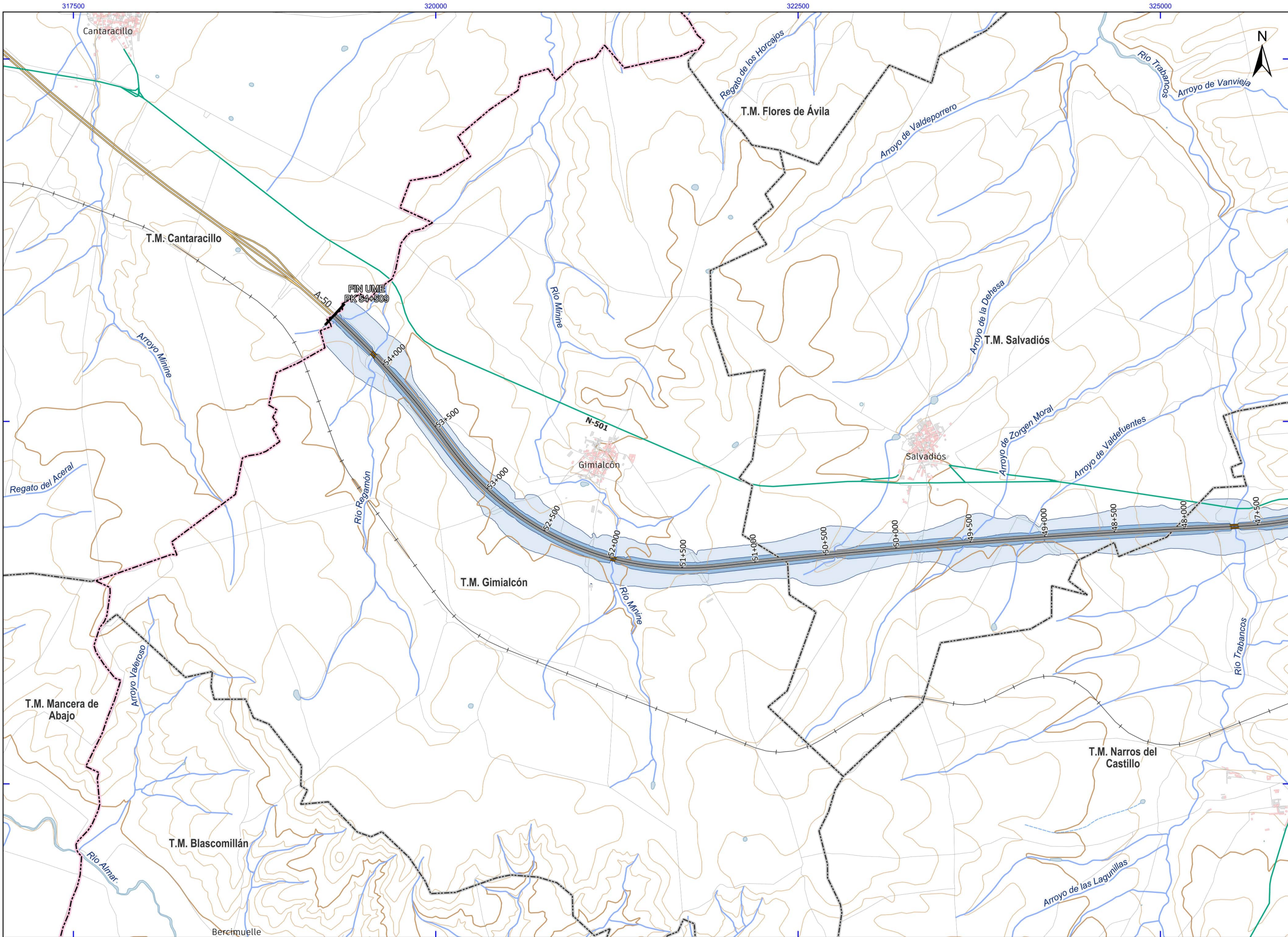
Túnel

Ferrocarril

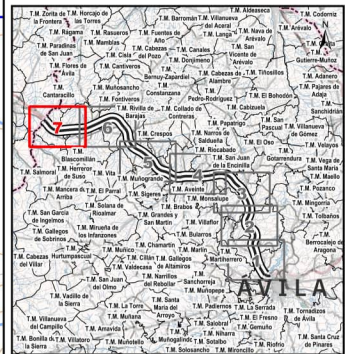
Zona verde

Hidrografía





UNIDAD DE MAPA  
C\_AGE\_05\_A-50\_001  
(P.K. 0+753 - P.K.54+509)



SUPERFICIE AFECTADA TOTAL UME (km²)	
Lden dBA	SUPERFICIE
> 55	15,73
> 65	3,93
> 75	0,00

POBLACIÓN EXPUESTA TOTAL UME (centenas)		
Lden dBA	VIVIENDAS	POBLACIÓN
> 55	0*	0*
> 65	0	0
> 75	0	0

CENTROS SANITARIOS, DOCENTES Y CULTURALES EXPOSTOS TOTAL UME (uds)			
Lden dBA	SANITARIOS	DOCENTES	CULTURALES
> 55	0	0	0
> 65	0	0	0
> 75	0	0	0

NOTA: Los valores 0\* suponen la existencia de población y viviendas afectadas (inferior a 51 unidades)

**LEYENDA TEMÁTICA**

**Zona de afectación**

- Lden ≥ 55 dB(A)
- Lden ≥ 65 dB(A)
- Lden ≥ 75 dB(A)

**Unidad de Mapa Estratégico (UME)**

- Eje
- Pantallas y muros
- Muros y pantallas acústicas existentes

**Tipos de edificios**

- Uso residencial
- Usos sanitario, docente y cultural
- Otros usos

**Elementos cartográficos**

- Límite municipal
- Autopistas y autovías
- Otras carreteras
- Viario local y caminos
- Curva de nivel maestra (50 m)
- Curva de nivel normal (10 m)
- Cursos de agua
- Cursos de agua intermitentes
- Otros elementos cartográficos
- Estructuras de paso
- Túnel
- Ferrocarril
- Zona verde
- Hidrografía