



LOCALIZACIÓN:



DISTRIBUCIÓN DE HOJAS:  
TENERIFE










LEYENDA TEMÁTICA

UNIDAD DE MAPA ESTRATÉGICO

-  Ámbito UME
-  Eje UME


ELEMENTOS CARTOGRÁFICOS

-  Límite municipal
-  Autovías y Autopistas
-  Carreteras convencionales
-  Curvas de nivel maestra
-  Cursos de agua
-  Otros cauces y canales
-  Espacio Natural Protegido



DIRECCIÓN:  
**Consejería de Obras Públicas,  
 Transportes y Vivienda**  
 Dirección General de Infraestructura Viaria



AUTOR DEL ESTUDIO:  
  
 JULIO GUTIERREZ IBARLUCEA

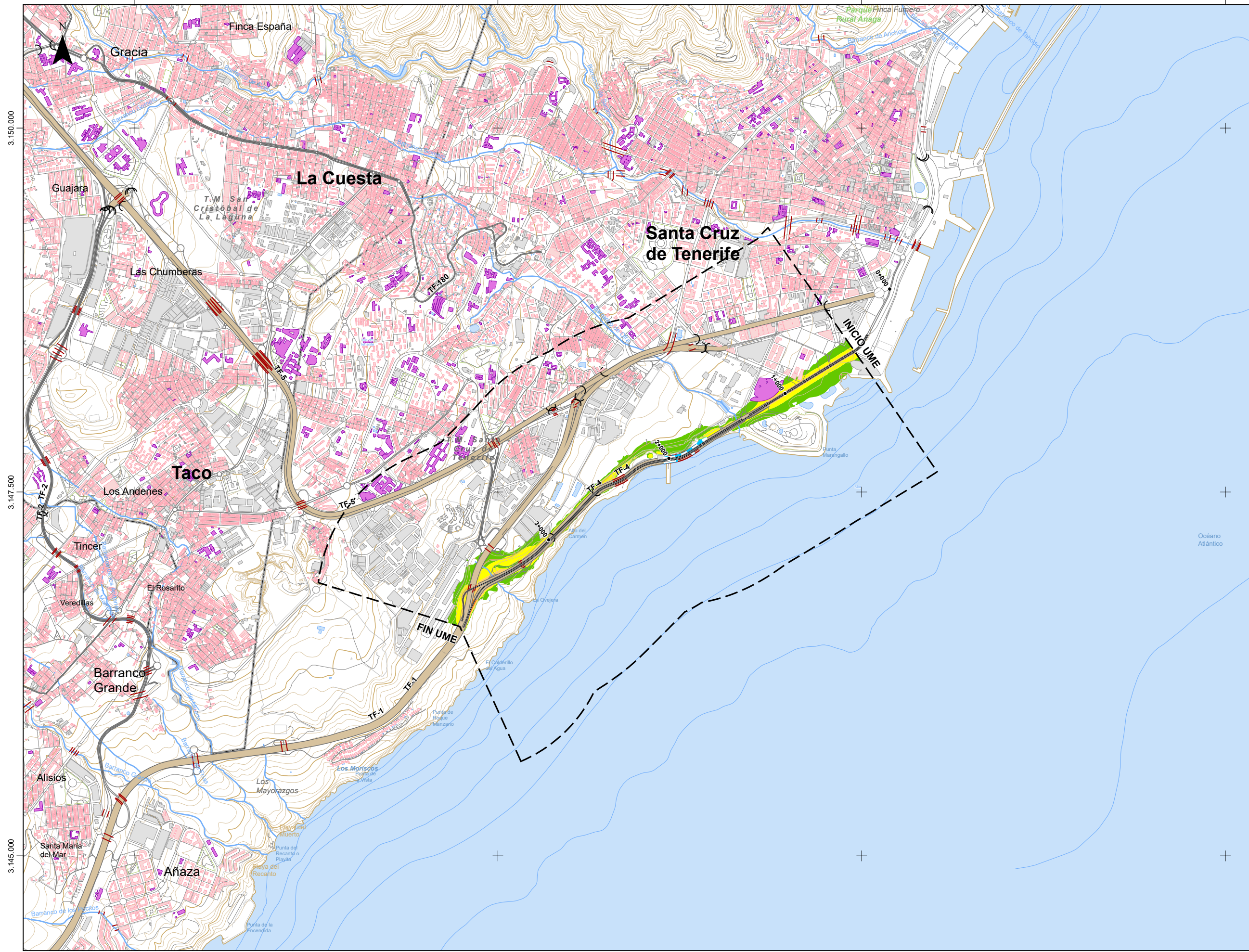
ESCALA:  
 Numérica 1:300.000 Gráfica   
 Original en ISO/UNE A3

FECHA:  
 MARZO 2022

ESTUDIO/PROYECTO:  
**MAPAS ESTRATÉGICOS DE RUIDO DE LA  
 RED DE CARRETERAS DEL GOBIERNO DE CANARIAS**  
 CUARTA FASE

TÍTULO PLANO:  
**UME TF-4**  
 PLANO GUÍA  
 LOCALIZACIÓN DE LA UME





**LOCALIZACIÓN:**



**DISTRIBUCIÓN DE HOJAS:**



**LEYENDA TEMÁTICA**

**UNIDAD MAPA ESTRATÉGICO [UME]:**

- [ ] Ámbito UME
- Eje UME

**NIVEL SONORO [ dB(A) ]:**

- 50-55
- 55-60
- 60-65
- 65-70
- > 70

**MUROS Y PANTALLAS ACÚSTICAS:**

- Muros y pantallas existentes

**TIPOS DE EDIFICIO [USO]:**

- Residencial
- Sanitario, Docente y Cultural
- Industrial y Otros

**ELEMENTOS CARTOGRÁFICOS:**

- Límite municipal
- Autovías y Autopistas
- Carreteras convencionales
- Otras carreteras y caminos
- Túneles
- Viaductos
- Curvas de nivel normal
- Curvas de nivel maestra
- Cursos de agua
- Otros cauces y canales
- Otros elementos
- Masas de agua
- Espacio Natural Protegido



**DIRECCIÓN:**  
 Consejería de Obras Públicas,  
 Transportes y Vivienda  
 Dirección General de Infraestructura Viaria



**AUTOR DEL ESTUDIO:**  
 JULIO GUTIERREZ IBARLUCEA

**ESCALA:**  
 Numérica 1:25.000  
 Gráfica 0 0.25 0.5 km  
 Original en ISO/UNE A3

**FECHA:**  
 MARZO 2022

**ESTUDIO/PROYECTO:**  
 MAPAS ESTRATÉGICOS DE RUIDO DE LA  
 RED DE CARRETERAS DEL GOBIERNO DE CANARIAS  
 CUARTA FASE

**TÍTULO PLANO:**  
**UME TF-4**  
 MAPA DE NIVELES SONOROS  
 INDICADOR Ln

**HOJA:**  
 1 de 1

Sistema de Referencia: REGCAN (basado en ITRF93/WGS84) / Sistema de Proyección: UTM 28N