

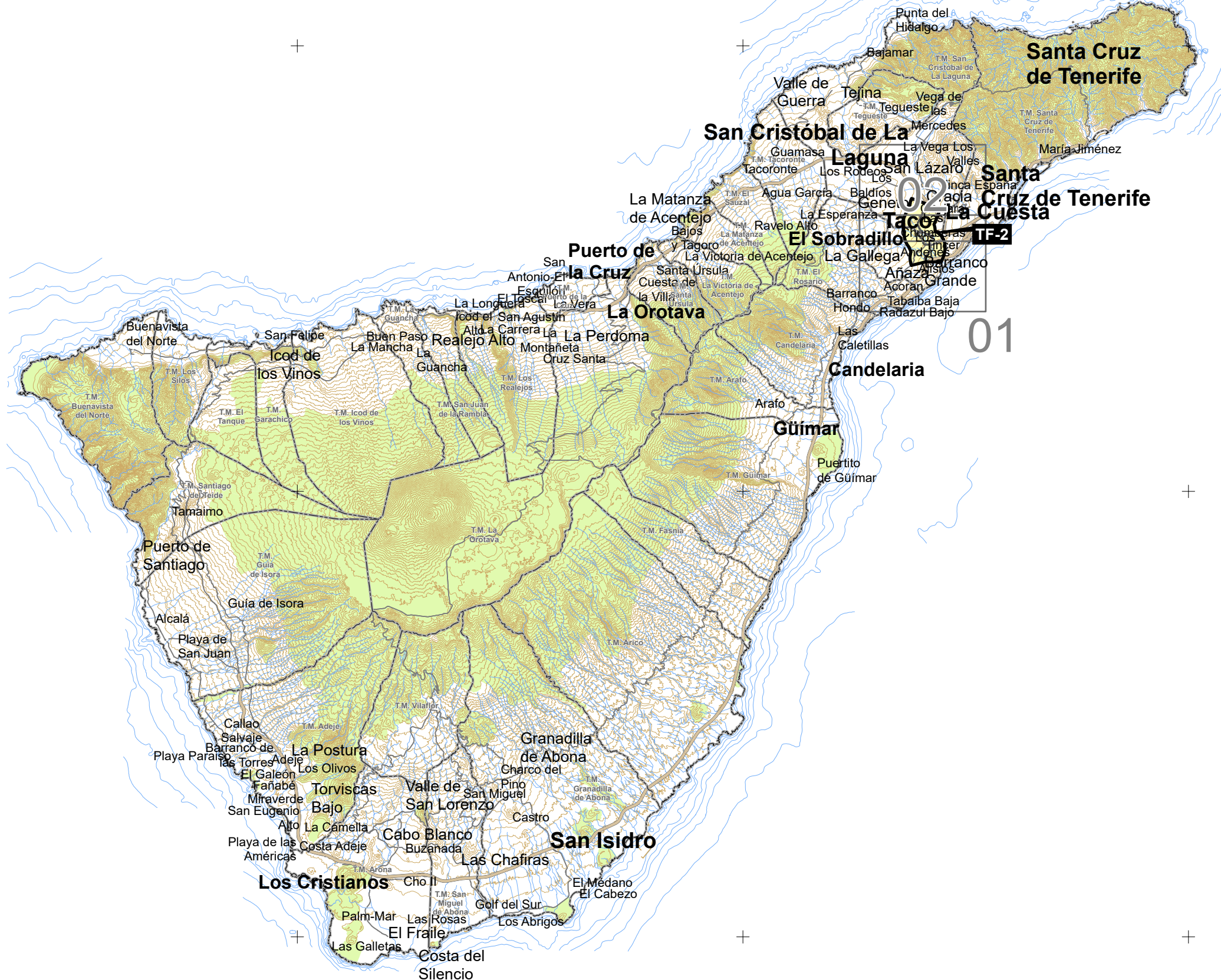
300.000 330.000 360.000 390.000



3.160.000

3.130.000

3.100.000



LOCALIZACIÓN:



DISTRIBUCIÓN DE HOJAS:
TENERIFE










LEYENDA TEMÁTICA

UNIDAD DE MAPA ESTRATÉGICO

-  Ámbito UME
-  Eje UME


ELEMENTOS CARTOGRÁFICOS

-  Límite municipal
-  Autovías y Autopistas
-  Carreteras convencionales
-  Curvas de nivel maestra
-  Cursos de agua
-  Otros cauces y canales
-  Espacio Natural Protegido



DIRECCIÓN:
**Consejería de Obras Públicas,
 Transportes y Vivienda**
 Dirección General de Infraestructura Viaria



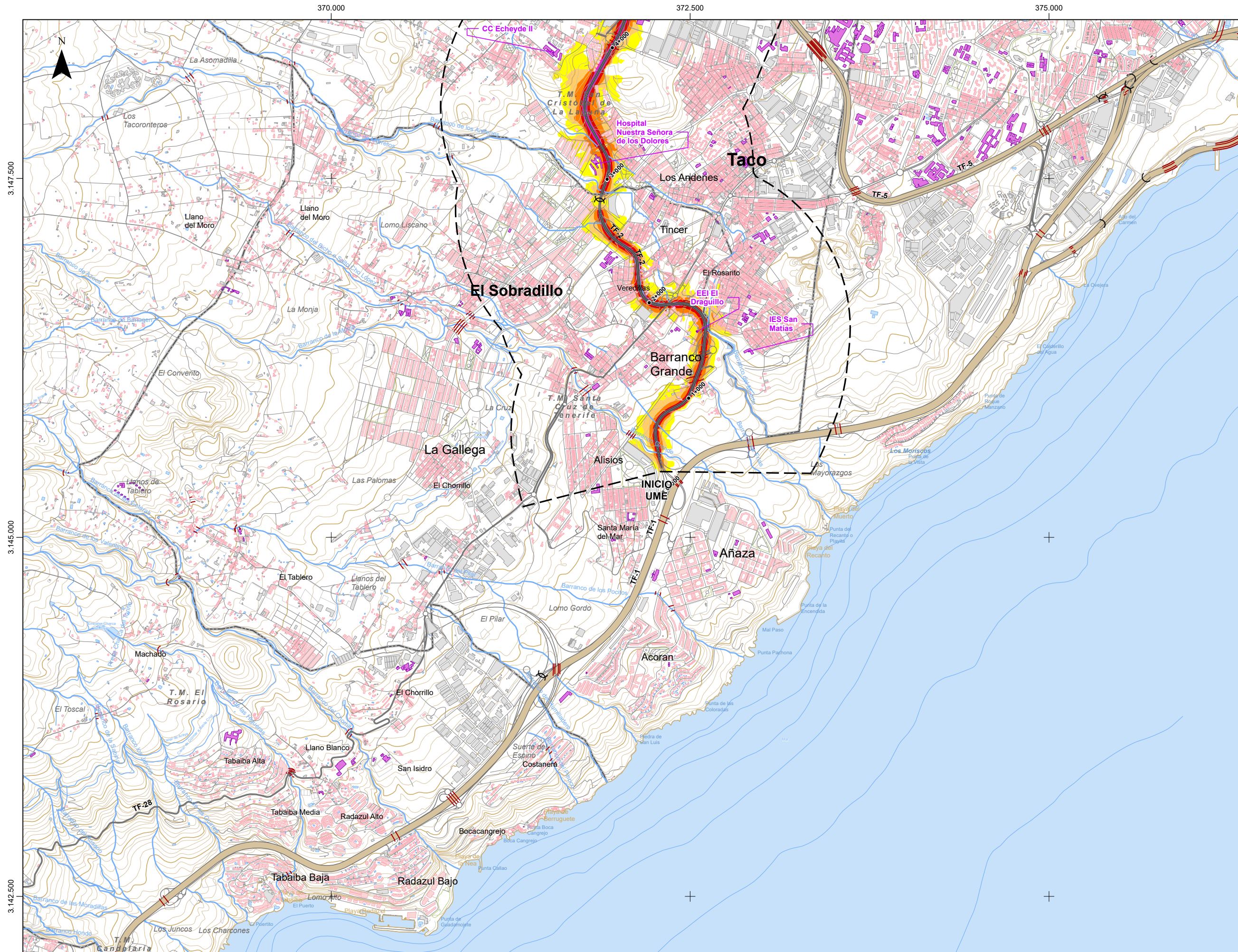
AUTOR DEL ESTUDIO:

 JULIO GUTIERREZ IBARLUCEA

ESCALA:
 Numérica 1:300.000 Gráfica 
 Original en ISO/UNE A3

FECHA:
 MARZO 2022

ESTUDIO/PROYECTO:
**MAPAS ESTRATÉGICOS DE RUIDO DE LA
 RED DE CARRETERAS DEL GOBIERNO DE CANARIAS**
 CUARTA FASE

TÍTULO PLANO:
UME TF-2
 PLANO GUÍA
 LOCALIZACIÓN DE LA UME



LOCALIZACIÓN:



DISTRIBUCIÓN DE HOJAS:



LEYENDA TEMÁTICA

UNIDAD MAPA ESTRATÉGICO [UME]:

- [] Ámbito UME
- Eje UME

NIVEL SONORO [dB(A)]:

- 55-60
- 60-65
- 65-70
- 70-75
- > 75

MUROS Y PANTALLAS ACÚSTICAS:

- Muros y pantallas existentes

TIPOS DE EDIFICIO [USO]:

- Residencial
- Sanitario, Docente y Cultural
- Industrial y Otros

ELEMENTOS CARTOGRÁFICOS:

- Límite municipal
- Autovías y Autopistas
- Carreteras convencionales
- Otras carreteras y caminos
- Túneles
- Viaductos
- Curvas de nivel normal
- Curvas de nivel maestra
- Cursos de agua
- Otros cauces y canales
- Otros elementos
- Masas de agua
- Espacio Natural Protegido



DIRECCIÓN:
 Consejería de Obras Públicas,
 Transportes y Vivienda
 Dirección General de Infraestructura Viaria



AUTOR DEL ESTUDIO:
 JULIO GUTIERREZ IBARLUCEA

ESCALA:
 Numérica: 1:25.000
 Gráfica: 0 0.25 0.5 km
 Original en ISO/UNE A3

FECHA:
 MARZO 2022

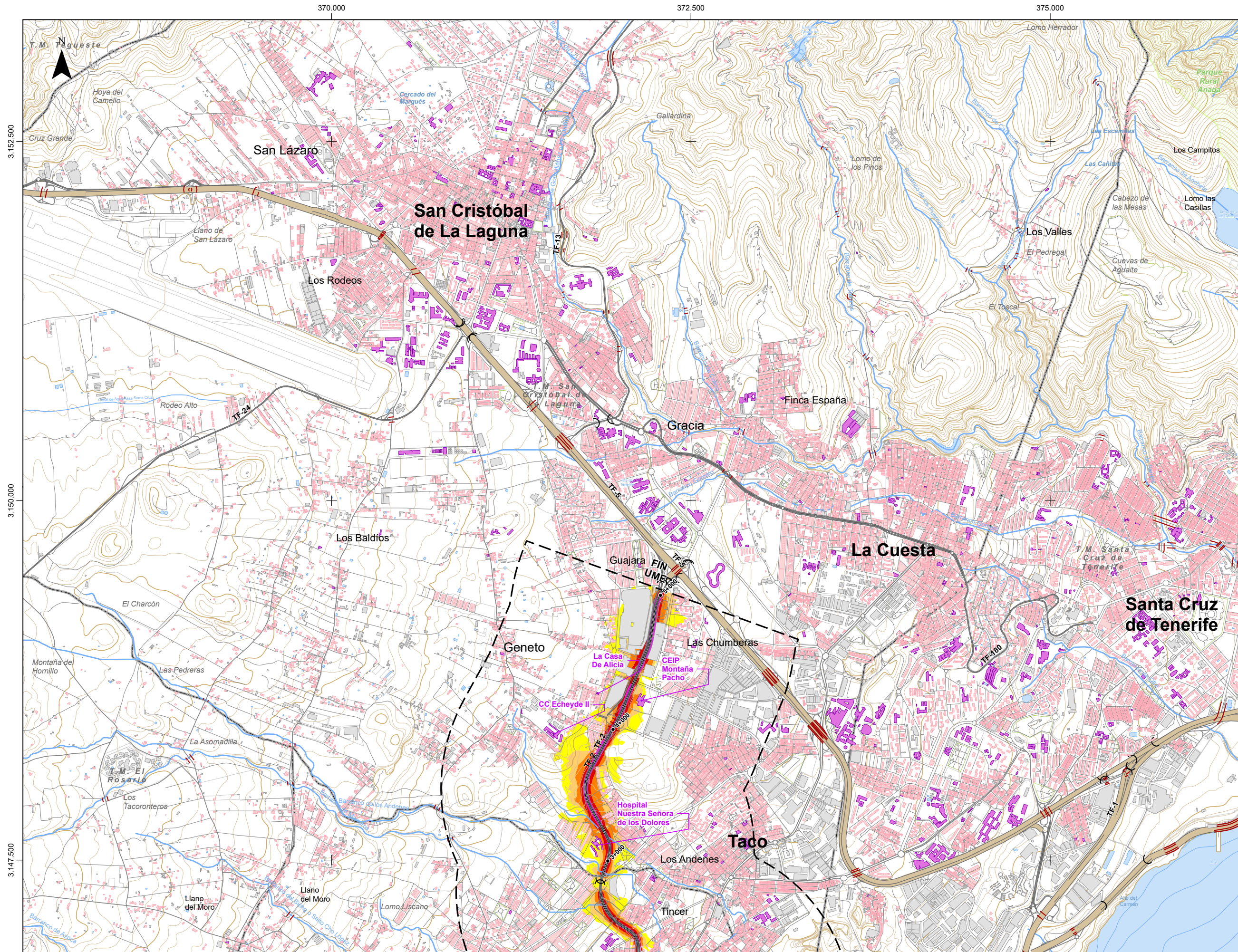
ESTUDIO/PROYECTO:
 MAPAS ESTRATÉGICOS DE RUIDO DE LA
 RED DE CARRETERAS DEL GOBIERNO DE CANARIAS
 CUARTA FASE

TÍTULO PLANO:

UME TF-2
 MAPA DE NIVELES SONOROS
 INDICADOR Ld

HOJA:
 1 de 2

Sistema de Referencia: REGCAN (basado en ITRF93/WGS84) / Sistema de Proyección: UTM 28N



LOCALIZACIÓN:



DISTRIBUCIÓN DE HOJAS:



LEYENDA TEMÁTICA

UNIDAD MAPA ESTRATÉGICO [UME]:

[] Ámbito UME

— Eje UME

NIVEL SONORO [dB(A)]:

- 55-60
- 60-65
- 65-70
- 70-75
- > 75

MUROS Y PANTALLAS ACÚSTICAS:

— Muros y pantallas existentes

TIPOS DE EDIFICIO [USO]:

- Residencial
- Sanitario, Docente y Cultural
- Industrial y Otros

ELEMENTOS CARTOGRÁFICOS:

- Límite municipal
- Autovías y Autopistas
- Carreteras convencionales
- Otras carreteras y caminos
- ⌋ ⌋ Túneles
- Viaductos
- Curvas de nivel normal
- Curvas de nivel maestra
- Cursos de agua
- Otros cauces y canales
- Otros elementos
- Masas de agua
- Espacio Natural Protegido



DIRECCIÓN:
 Consejería de Obras Públicas,
 Transportes y Vivienda
 Dirección General de Infraestructura Viaria



AUTOR DEL ESTUDIO:
 JULIO GUTIERREZ IBARLUCEA

ESCALA:
 Numérica: 1:25.000
 Gráfica: 0 0.25 0.5 km
 Original en ISO/UNE A3

FECHA:
 MARZO 2022

ESTUDIO/PROYECTO:
 MAPAS ESTRATÉGICOS DE RUIDO DE LA
 RED DE CARRETERAS DEL GOBIERNO DE CANARIAS
 CUARTA FASE

TÍTULO PLANO:
UME TF-2
 MAPA DE NIVELES SONOROS
 INDICADOR Ld

HOJA:
 2 de 2