

600.000

630.000

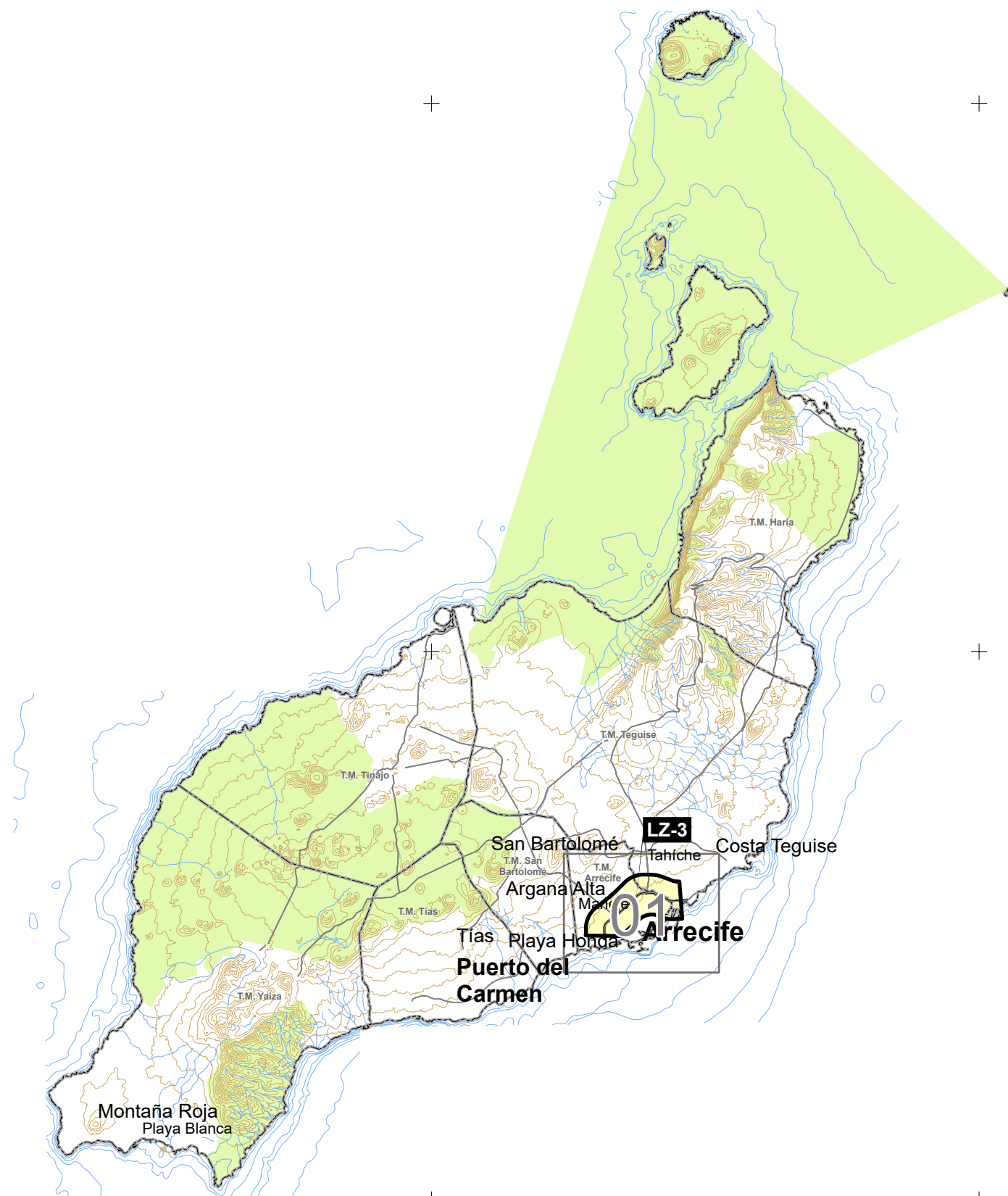
660.000



3.250.000

3.220.000

3.190.000



**LOCALIZACIÓN:**



**DISTRIBUCIÓN DE HOJAS:**


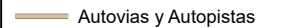
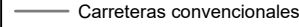
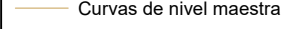
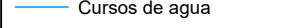
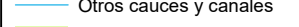



**LEYENDA TEMÁTICA**

**UNIDAD DE MAPA ESTRATÉGICO**

-  Ámbito UME
-  Eje UME

**ELEMENTOS CARTOGRÁFICOS**

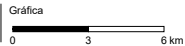
-  Límite municipal
-  Autovías y Autopistas
-  Carreteras convencionales
-  Curvas de nivel maestra
-  Cursos de agua
-  Otros cauces y canales
-  Espacio Natural Protegido



**DIRECCIÓN:**  
 Consejería de Obras Públicas,  
 Transportes y Vivienda  
 Dirección General de Infraestructura Viaria



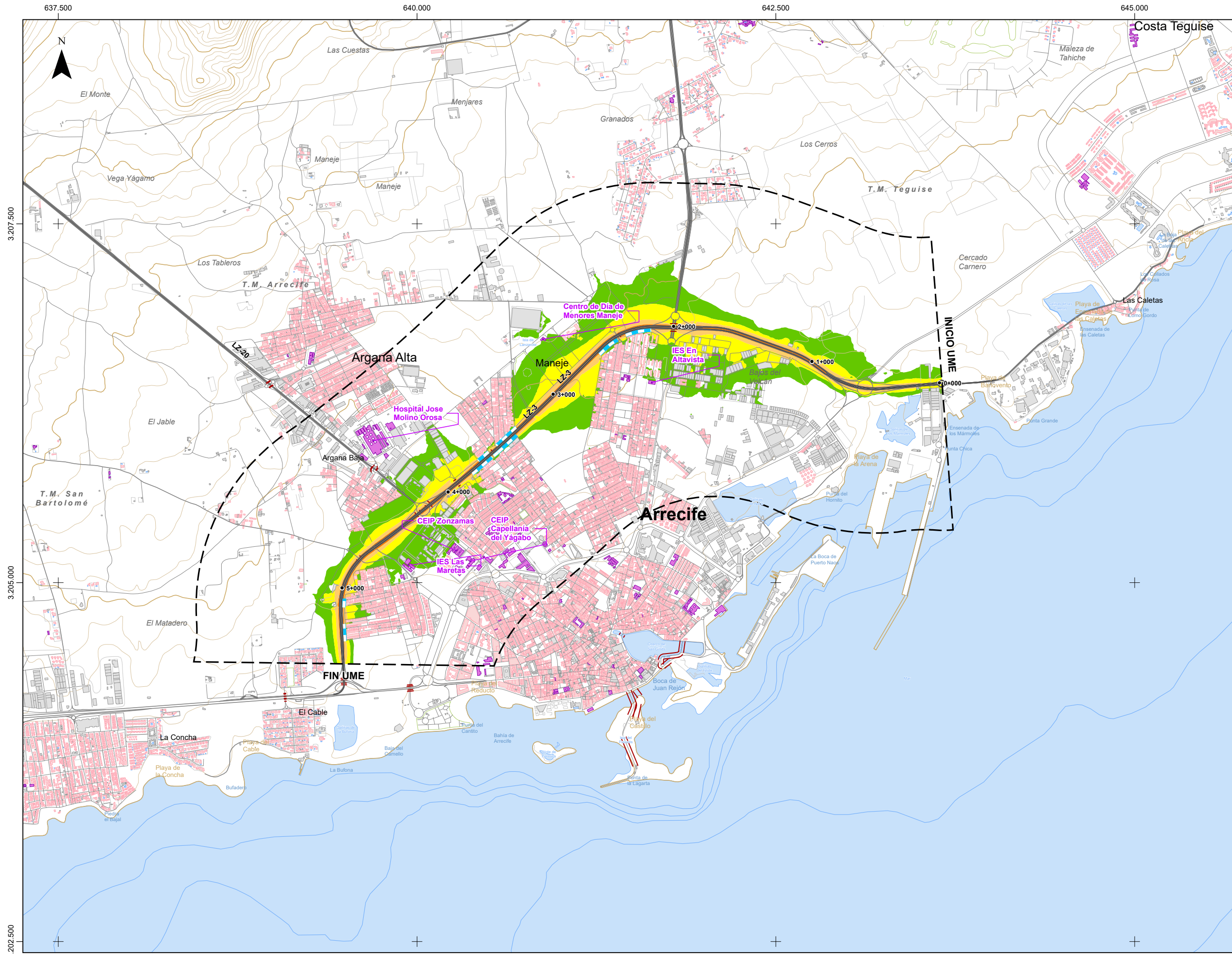
**AUTOR DEL ESTUDIO:**  
  
 JULIO GUTIERREZ IBARLUCEA

**ESCALA:**  
 Numérica 1:300.000 | Gráfica   
 Original en ISO/UNE A3

**FECHA:**  
 MARZO 2022

**ESTUDIO/PROYECTO:**  
 MAPAS ESTRATÉGICOS DE RUIDO DE LA  
 RED DE CARRETERAS DEL GOBIERNO DE CANARIAS  
 CUARTA FASE

**TÍTULO PLANO:**  
**UME LZ-3**  
 PLANO GUÍA  
 LOCALIZACIÓN DE LA UME



**LOCALIZACIÓN:**

Prov. Santa Cruz de Tenerife  
CANARIAS  
Prov. Las Palmas  
LANZAROTE

**DISTRIBUCIÓN DE HOJAS:**

**LEYENDA TEMÁTICA**

**UNIDAD MAPA ESTRATÉGICO [UME]:**

- Ámbito UME
- Eje UME

**NIVEL SONORO [ dB(A) ]:**

- 50-55
- 55-60
- 60-65
- 65-70
- > 70

**MUROS Y PANTALLAS ACÚSTICAS:**

- Muros y pantallas existentes

**TIPOS DE EDIFICIO [USO]:**

- Residencial
- Sanitario, Docente y Cultural
- Industrial y Otros

**ELEMENTOS CARTOGRÁFICOS:**

- Límite municipal
- Autovías y Autopistas
- Carreteras convencionales
- Otras carreteras y caminos
- Túneles
- Viaductos
- Curvas de nivel normal
- Curvas de nivel maestra
- Cursos de agua
- Otros cauces y canales
- Otros elementos
- Masas de agua
- Espacio Natural Protegido

Sistema de Referencia: REGCAN (basado en ITRF93/WGS84) / Sistema de Proyección: UTM 28N