



4800000

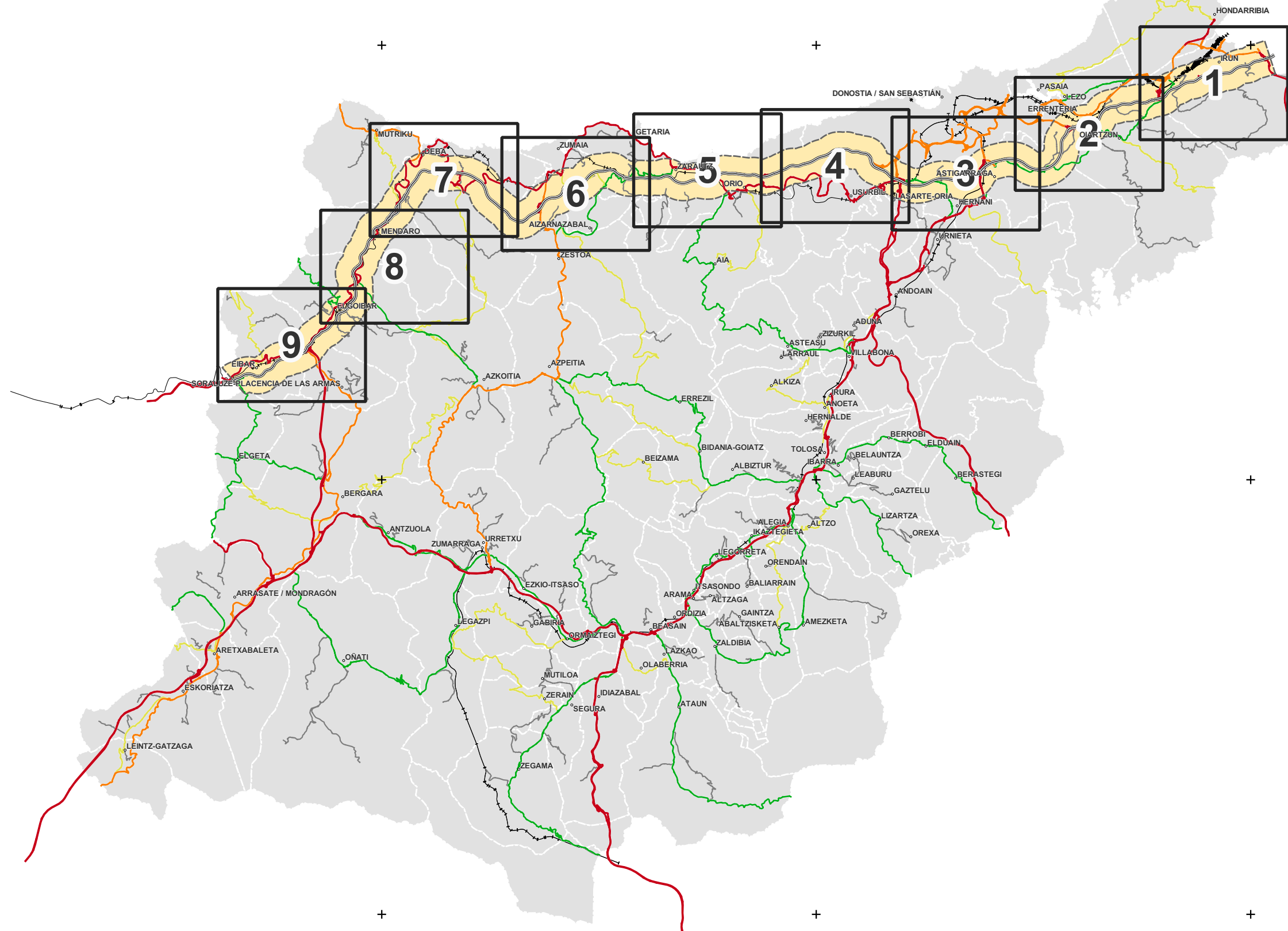
4775000

4750000

LEGENDA/LEYENDA

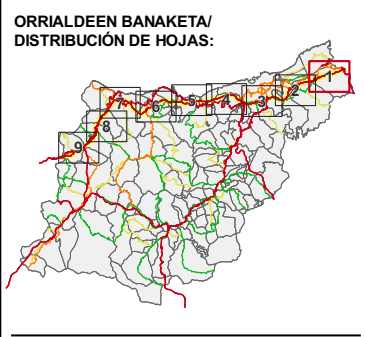
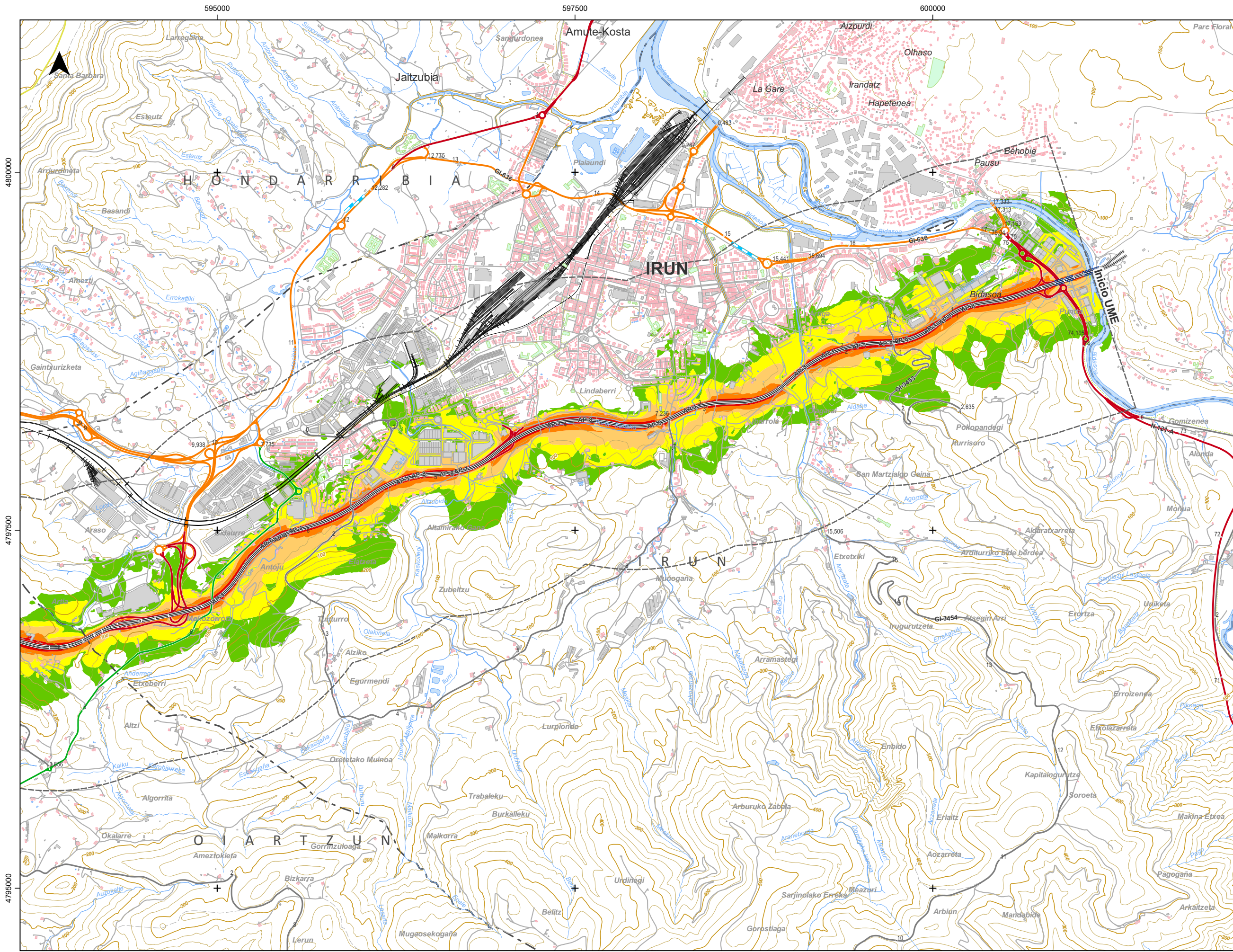
MAPA ESTRATEGIKOAREN UNITATEAK [MEU]/ UNIDAD MAPA ESTRATÉGICO [UME]:

- Eremua/Ámbito
- Ardatza/Eje



ELEMENTU KARTOGRAFIKOAK/ ELEMENTOS CARTOGRÁFICOS:

- Udal muga/Límite municipal
- Sare gorria/red roja
- Sare laranja/Red naranja
- Sare berdea/Red verde
- Sare horia/Red amarilla
- Sestra-kurbak/Curvas de nivel
- Ur-ibilguak/Cursos de agua



**LEGENDA/LEYENDA**

MAPA ESTRATEGIKOAREN UNITATEAK [MEU]/  
UNIDAD MAPA ESTRATÉGICO [UME]:

- Eremua/Ambito
  - Ardatza/Eje
- ZARATA-MAILAK [dB(A)]/  
NIVEL SONORO [dB(A)]:
- |       |       |
|-------|-------|
| 50-55 | 65-70 |
| 55-60 | > 70  |
| 60-65 |       |

EGUNGO HORMAK ETA PANTAILAK/  
MUROS Y PANTALLAS ACÚSTICAS:

- Egungo hormak eta pantailak/  
Muros y pantallas existentes

ERAIKUNTZA MOTAK [ERABILERA]/  
TIPOS DE EDIFICIO [USO]:

- Egoitza/Residencial
- Osasuna, Irakaskuntza eta Kultural/  
Sanitario, Docente y Cultural
- Industria eta Besteak/  
Industrial y Otros

**ELEMENTU KARTOGRAFIKOAK/  
ELEMENTOS CARTOGRAFICOS:**

- Udal muga/Límite municipal
- Sare gorria/red roja
- Sare laranja/Red naranja
- Sare berdea/Red verde
- Sare horia/Red amarilla
- Sare grisa/Red gris
- Bestelako errepede eta bideak/  
Resto carreteras y caminos
- Tunelak/Túneles
- Biaduktuak/Viaductos
- Sestra-kurbak/Curvas de nivel
- Ur-ibilguak/Cursos de agua
- Bestelako ur-ibilgu eta ubideak/  
Otros cauces y canales
- Beste elementu batzuk/  
Otros elementos
- Ur-masak/Masas de agua

HELBIDEA/  
DIRECCIÓN:

Gipuzkoako Foru Aldundia  
Bide Auzpegiaren Departamentua

AZTERLANAREN ZUZENDARIA/  
DIRECTOR DEL ESTUDIO:

**GIPUZKOAKO FORU ALDUNDIA/  
DIPUTACIÓN FORAL DE GIPUZKOA**  
Bide Auzpegiaren Departamentua/  
Departamento de Infraestructuras Viarias

AHOLKULARIA/  
CONSULTOR:

WSP dait  
Engineering Intelligent Ways

ESKALA/  
ESCALA:

Zenbakizkoak/  
Numérica  
**1:25.000**

Grafikoa/  
Gráfica

AZTERLANAREN IZENBURUA/  
TÍTULO DEL ESTUDIO:

**GIPUZKOAKO LURRALDE HISTORIKOKO FORU ALDUNDIAREN ERREPIDE SAREKO ZARATAREN MAPA ESTRATEGIKOAK /  
MAPAS ESTRATÉGICOS DE RUIDO DE LAS CARRETERAS DE LA RED FORAL DEL TERRITORIO HISTÓRICO DE GIPUZKOA**

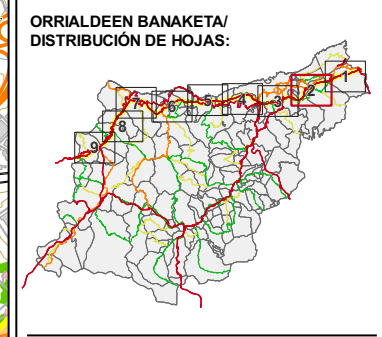
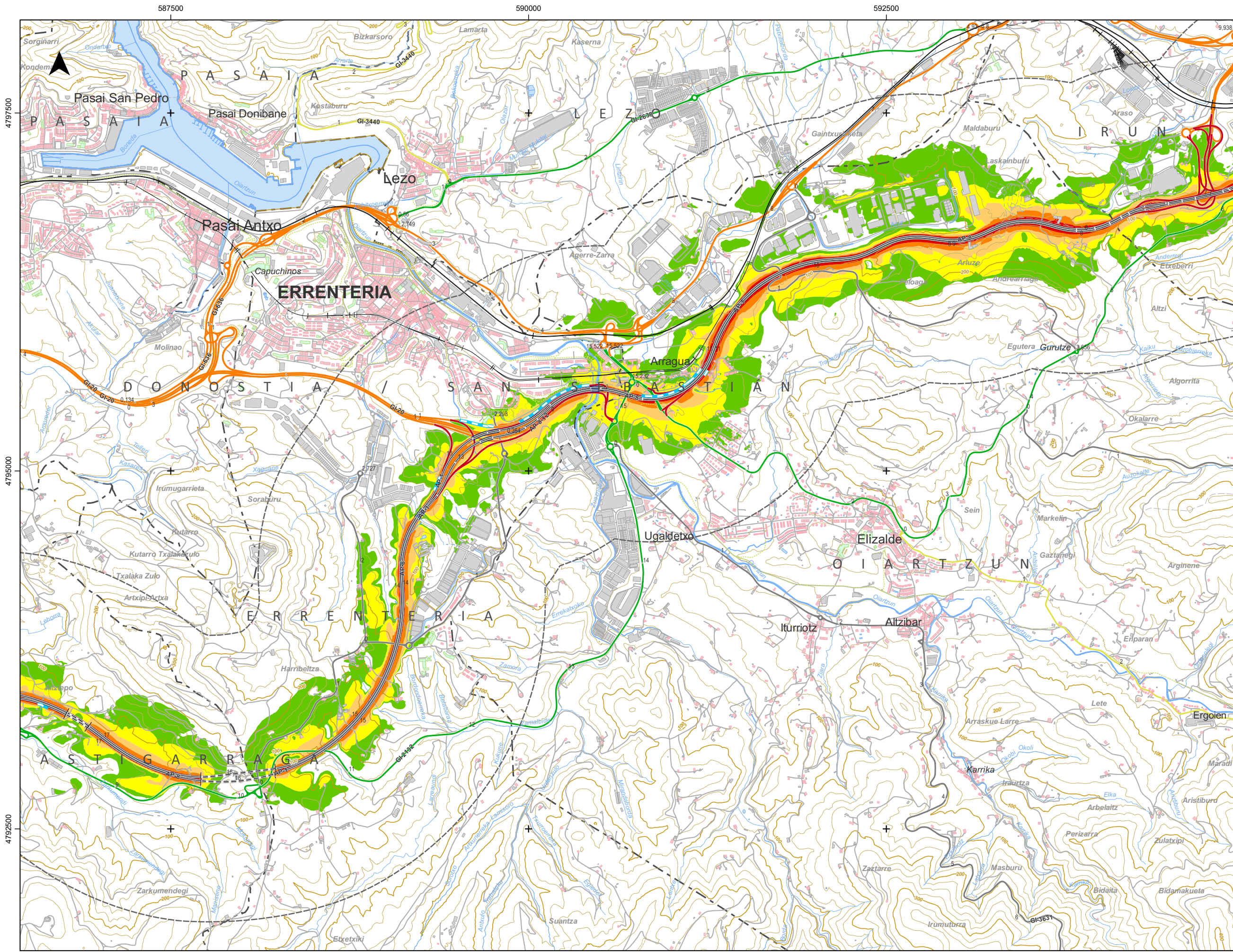
LAUGARREN FASEA / CUARTA FASE

PLANO/  
PLANO:

**UME AP-8**  
ZARATA-MAILEN MAPA / MAPA DE NIVELES SONOROS  
ADIERAZLEA / INDICADOR Ln

ZBK/Nº:  
1 de 9

Erreferentzia Sistema: ERTS89 - Proiektio Sistema: UTM 30N / Sistema de Referencia: ERTS89 - Sistema de Proyección: UTM 30N



**LEGENDA/LEYENDA**

**MAPA ESTRATEGIKOAREN UNITATEAK [MEU]/ UNIDAD MAPA ESTRATÉGICO [UME]:**

- Eremua/Ámbito
- Ardatza/Eje

**ZARATA-MAILAK [dB(A)]/ NIVEL SONORO [ dB(A) ]:**

- 50-55
- 55-60
- 60-65
- 65-70
- > 70

**EGUNGO HORMAK ETA PANTAILAK/ MUROS Y PANTALLAS ACÚSTICAS:**

- Egungo hormak eta pantailak/ Muros y pantallas existentes

**ERAIKUNTZA MOTAK [ERABILERA]/ TIPOS DE EDIFICIO [USO]:**

- Egoitza/Residencial
- Osasuna, Irakaskuntza eta Kultura/ Sanitario, Docente y Cultural
- Industria eta Besteak/ Industrial y Otros

**ELEMENTU KARTOGRAFIKOAK/ ELEMENTOS CARTOGRAFICOS:**

- Udal muga/Límite municipal
- Sare gorria/red roja
- Sare laranja/Red naranja
- Sare berdea/Red verde
- Sare horia/Red amarilla
- Sare grisa/Red gris
- Bestelako errepede eta bideak/ Resto carreteras y caminos
- Tunelak/Túneles
- Biaduktuak/Viaductos
- Sestra-kurbak/Curvas de nivel
- Ur-ibilguak/Cursos de agua
- Bestelako ur-ibigu eta ubideak/ Otros cauces y canales
- Beste elementu batzuk/ Otros elementos
- Ur-masak/Masas de agua

HELBIDEA/ DIRECCIÓN:  
**Gipuzkoako Foru Aldundia**  
 Bide Auzpegiaren Departamentua

AZTERLANAREN ZUZENDARIA/ DIRECTOR DEL ESTUDIO:  
**GIPUZKOAKO FORU ALDUNDIA/ DIPUTACIÓN FORAL DE GIPUZKOA**  
 Bide Auzpegiaren Departamentua/ Departamento de Infraestructuras Viarias

AHOLKULARIA/ CONSULTOR:  
**wsp dait**  
 Engineering Intelligent Ways

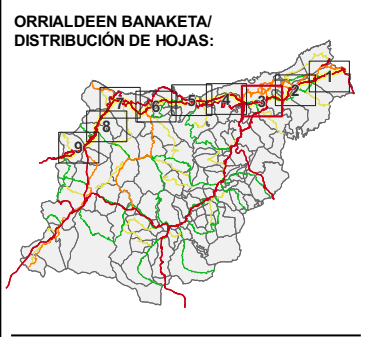
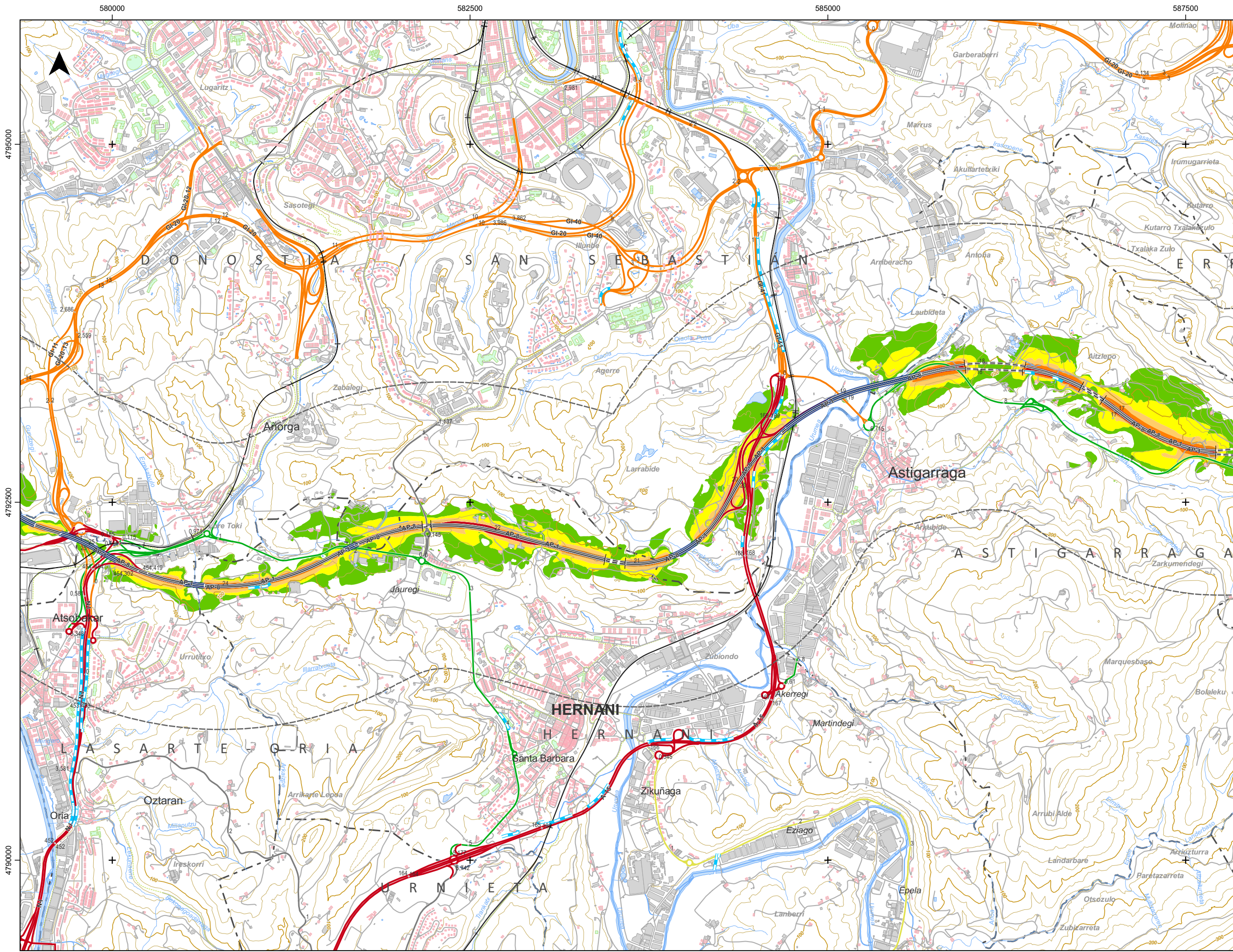
ESKALA/ ESCALA:  
 Zerbaki/ Número: **1:25.000**  
 Grafika/ Gráfica: 0 250 500 m

AZTERLANAREN IZENBURUA/ TÍTULO DEL ESTUDIO:  
**GIPUZKOAKO LURRALDE HISTORIKOKO FORU ALDUNDIAREN ERREPIDE SAREKO ZARATAREN MAPA ESTRATEGIKOAK / MAPAS ESTRATÉGICOS DE RUIDO DE LAS CARRETERAS DE LA RED FORAL DEL TERRITORIO HISTÓRICO DE GIPUZKOA**  
 LAUGARREN FASEA / CUARTA FASE

PLANO/ PLANO:  
**UME AP-8**  
 ZARATA-MAILEN MAPA / MAPA DE NIVELES SONOROS  
 ADIERAZLEA / INDICADOR Ln

ZBK/Nº:  
**2 de 9**

Erreferentzia Sistema: ERTS89 - Proiektio Sistema: UTM 30N / Sistema de Referencia: ERTS89 - Sistema de Proyección: UTM 30N



**LEGENDA/LEYENDA**

MAPA ESTRATEGIKOAREN UNITATEAK [MEU]/ UNIDAD MAPA ESTRATÉGICO [UME]:

- Eremua/Ámbito
  - Ardatza/Eje
- ZARATA-MAILAK [dB(A)]/ NIVEL SONORO [dB(A)]:
- |       |       |
|-------|-------|
| 50-55 | 65-70 |
| 55-60 | > 70  |
| 60-65 |       |

EGUNGO HORMAK ETA PANTAILAK/ MUROS Y PANTALLAS ACÚSTICAS:

- Egungo hormak eta pantailak/ Muros y pantallas existentes

ERAIKUNTZA MOTAK [ERABILERA]/ TIPOS DE EDIFICIO [USO]:

- Egoitza/Residencial
- Osasuna, Irakaskuntza eta Kultura/ Sanitario, Docente y Cultural
- Industria eta Besteak/ Industrial y Otros

ELEMENTU KARTOGRAFIKOAK/ ELEMENTOS CARTOGRAFICOS:

- Udal muga/Límite municipal
- Sare gorria/red roja
- Sare laranja/Red naranja
- Sare berdea/Red verde
- Sare horia/Red amarilla
- Sare grisa/Red gris
- Bestelako errepide eta bideak/ Resto carreteras y caminos
- Tunelak/Túneles
- Biaduktua/Viaductos
- Sestra-kurbak/Curvas de nivel
- Ur-ibilguak/Cursos de agua
- Bestelako ur-ibigu eta ubideak/ Otros cauces y canales
- Beste elementu batzuk/ Otros elementos
- Ur-masak/Masas de agua

HELBIDEA/ DIRECCIÓN:  
Gipuzkoako Foru Aldundia  
Bide Auzpegiaren Departamentua

AZTERLANAREN ZUZENDARIA/ DIRECTOR DEL ESTUDIO:  
GIPUZKOAKO FORU ALDUNDIA/  
DIPUTACIÓN FORAL DE GIPUZKOA  
Bide Auzpegiaren Departamentua/  
Departamento de Infraestructuras Vías

AHOLKULARIA/ CONSULTOR:  
wsp dait  
Engineering Intelligent Ways

ESKALA/ ESCALA:  
Zerbakizkoak/ Numérica  
1:25.000  
Grafikoa/ Gráfica  
0 250 500 m

AZTERLANAREN IZENBURUA/ TÍTULO DEL ESTUDIO:  
GIPUZKOAKO LURRALDE HISTORIKOKO FORU ALDUNDIAREN ERREPIDE SAREKO ZARATAREN MAPA ESTRATEGIKOAK / MAPAS ESTRATÉGICOS DE RUIDO DE LAS CARRETERAS DE LA RED FORAL DEL TERRITORIO HISTÓRICO DE GIPUZKOA  
LAUGARREN FASEA / CUARTA FASE

PLANO/ PLANO:  
UME AP-8  
ZARATA-MAILEN MAPA / MAPA DE NIVELES SONOROS  
ADIERAZLEA / INDICADOR Ln

ZBK/Nº:  
3 de 9

Erreferentzia Sistema: ERTS89 - Proiektio Sistema: UTM 30N / Sistema de Referencia: ERTS89 - Sistema de Proyección: UTM 30N

572500

575000

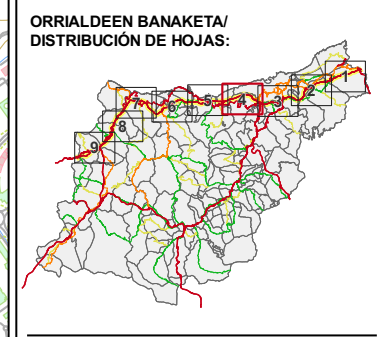
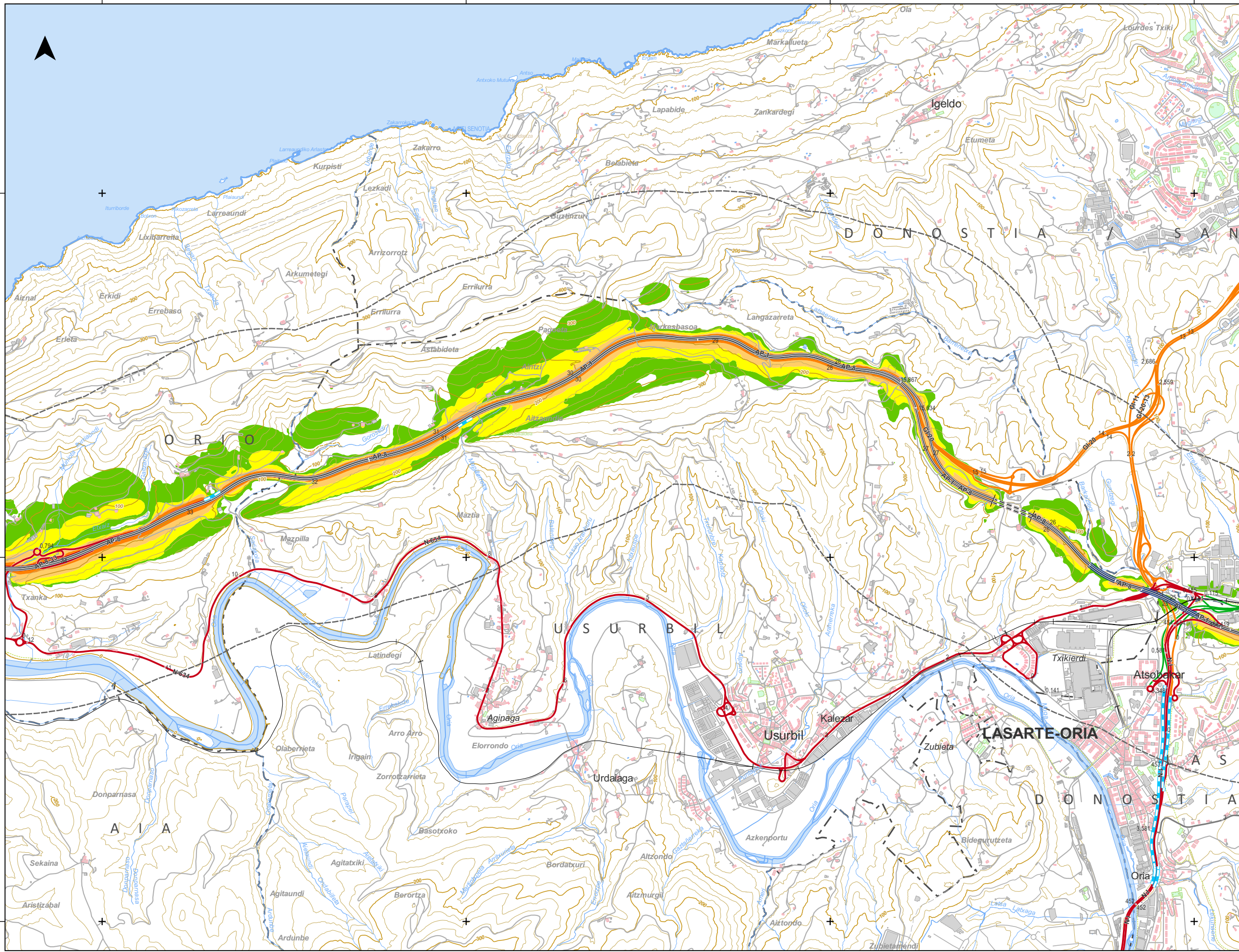
577500

580000

4795000

4792500

4790000



**LEGENDA/LEYENDA**

MAPA ESTRATEGIKOAREN UNITATEAK [MEU]/ UNIDAD MAPA ESTRATÉGICO [UME]:

- Eremua/Ambito
  - Ardatza/Eje
- ZARATA-MAILAK [dB(A)]/ NIVEL SONORO [dB(A)]:
- |  |       |  |       |
|--|-------|--|-------|
|  | 50-55 |  | 65-70 |
|  | 55-60 |  | > 70  |
|  | 60-65 |  |       |

EGUNGO HORMAK ETA PANTAILAK/ MUROS Y PANTALLAS ACÚSTICAS:

- Egungo hormak eta pantailak/ Muros y pantallas existentes

ERAIKUNTZA MOTAK [ERABILERA]/ TIPOS DE EDIFICIO [USO]:

- Egoitza/Residencial
- Osasuna, Irakaskuntza eta Kultura/ Sanitario, Docente y Cultural
- Industria eta Besteak/ Industrial y Otros

ELEMENTU KARTOGRAFIKOAK/ ELEMENTOS CARTOGRAFICOS:

- Udal muga/Límite municipal
- Sare gorria/red roja
- Sare laranja/Red naranja
- Sare berdea/Red verde
- Sare horia/Red amarilla
- Sare grisa/Red gris
- Bestelako errepide eta bideak/ Resto carreteras y caminos
- Tunelak/Túneles
- Biaduktuak/Viaductos
- Sestra-kurbak/Curvas de nivel
- Ur-ibilguak/Cursos de agua
- Bestelako ur-ibilgu eta ubideak/ Otros cauces y canales
- Beste elementu batzuk/ Otros elementos
- Ur-masak/Masas de agua

HELBIDEA/ DIRECCIÓN:

AZTERLANAREN ZUZENDARIA/ DIRECTOR DEL ESTUDIO:

**GIPUZKOAKO FORU ALDUNDIA/ DIPUTACIÓN FORAL DE GIPUZKOA**  
Bide Azpigiturako Departamendua/ Departamento de Infraestructuras Vías

AHOLKULARIA/ CONSULTOR:

ESKALA/ ESCALA:

Zenbakizkoak/ Numérica: **1:25.000**

Gráfika/ Gráfica:

AZTERLANAREN IZENBURUA/ TÍTULO DEL ESTUDIO:

**GIPUZKOAKO LURRALDE HISTORIKOKO FORU ALDUNDIAREN ERREPIDE SAREKO ZARATAREN MAPA ESTRATEGIKOAK / MAPAS ESTRATÉGICOS DE RUIDO DE LAS CARRETERAS DE LA RED FORAL DEL TERRITORIO HISTÓRICO DE GIPUZKOA**

LAUGARREN FASEA / CUARTA FASE

PLANO/ PLANO:

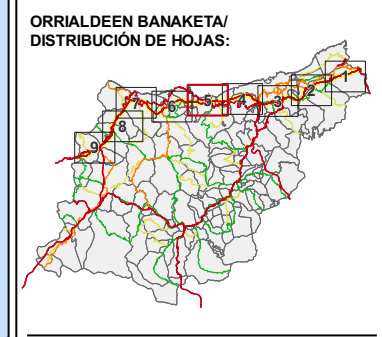
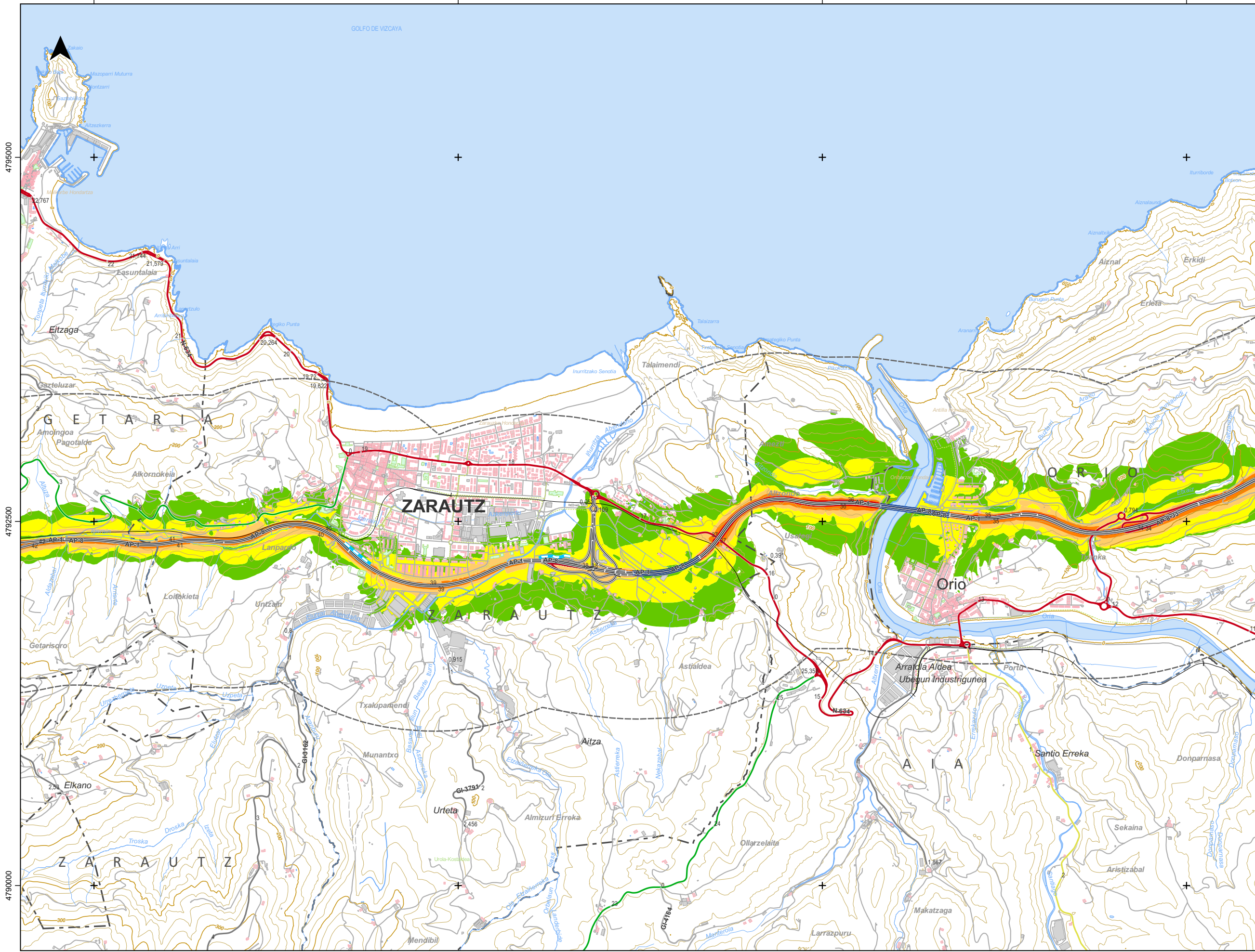
**UME AP-8**

ZARATA-MAILEN MAPA / MAPA DE NIVELES SONOROS

ADIERAZLEA / INDICADOR Ln

ZBK/Nº: 4 de 9

Erreferentzia Sistema: ERTS89 - Proiektzio Sistema: UTM 30N / Sistema de Referencia: ERTS89 - Sistema de Proyección: UTM 30N



**LEGENDA/LEYENDA**

MAPA ESTRATEGIKOAREN UNITATEAK [MEU]/ UNIDAD MAPA ESTRATÉGICO [UME]:

- Eremua/Ámbito
  - Ardatza/Eje
- ZARATA-MAILAK [dB(A)]/ NIVEL SONORO [ dB(A) ]:
- |       |       |
|-------|-------|
| 50-55 | 65-70 |
| 55-60 | > 70  |
| 60-65 |       |

EGUNGO HORMAK ETA PANTAILAK/ MUROS Y PANTALLAS ACÚSTICAS:

- Egungo hormak eta pantailak/ Muros y pantallas existentes

ERAIKUNTZA MOTAK [ERABILERA]/ TIPOS DE EDIFICIO [USO]:

- Egoitza/Residencial
- Osasuna, Irakaskuntza eta Kultura/ Sanitario, Docente y Cultural
- Industria eta Besteak/ Industrial y Otros

**ELEMENTU KARTOGRAFIKOAK/ ELEMENTOS CARTOGRÁFICOS:**

- Udal muga/Límite municipal
- Sare gorria/red roja
- Sare laranja/Red naranja
- Sare berdea/Red verde
- Sare horia/Red amarilla
- Sare grisa/Red gris
- Bestelako errepide eta bideak/ Resto carreteras y caminos
- Tunelak/Túneles
- Biaduktua/Viaductos
- Sestra-kurbak/Curvas de nivel
- Ur-ibilguak/Cursos de agua
- Bestelako ur-ibilgu eta ubideak/ Otros cauces y canales
- Beste elementu batzuk/ Otros elementos
- Ur-masak/Masas de agua

HELBIDEA/ DIRECCIÓN:

Gipuzkoako Foru Aldundia  
Bide Azpigiturako Departamentua/ Departamento de Infraestructuras Vías

AZTERLANAREN ZUZENDARIA/ DIRECTOR DEL ESTUDIO:

**GIPUZKOAKO FORU ALDUNDIA/ DIPUTACIÓN FORAL DE GIPUZKOA**  
Bide Azpigiturako Departamentua/ Departamento de Infraestructuras Vías

AHOLKULARIA/ CONSULTOR:

WSP dait  
Engineering Intelligent Ways

ESKALA/ ESCALA:

Zenbakizkoak/ Numérica  
**1:25.000**

Grafikoa/ Gráfica

AZTERLANAREN IZENBURUA/ TÍTULO DEL ESTUDIO:

**GIPUZKOAKO LURRALDE HISTORIKOKO FORU ALDUNDIAREN ERREPIDE SAREKO ZARATAREN MAPA ESTRATEGIKOAK / MAPAS ESTRATÉGICOS DE RUIDO DE LAS CARRETERAS DE LA RED FORAL DEL TERRITORIO HISTÓRICO DE GIPUZKOA**

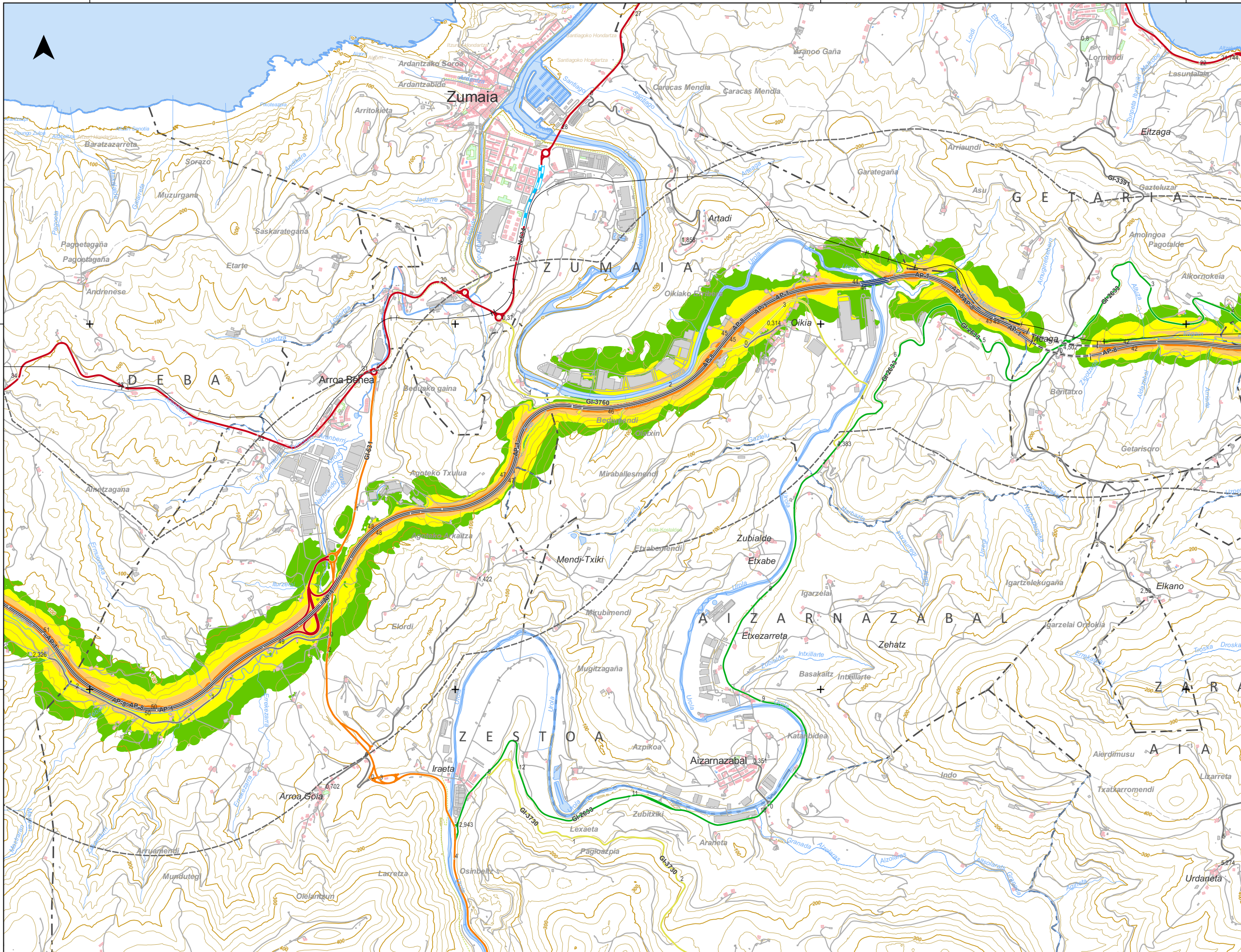
LAUGARREN FASEA / CUARTA FASE

PLANOA/ PLANO:

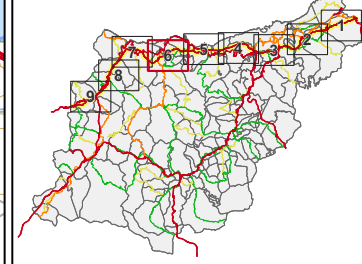
**UME AP-8**  
ZARATA-MAILEN MAPA / MAPA DE NIVELES SONOROS  
ADIERAZLEA / INDICADOR Ln

ZBK/Nº:  
5 de 9

Erreferentzia Sistema: ERTS89 - Proiektio Sistema: UTM 30N / Sistema de Referencia: ERTS89 - Sistema de Proyección: UTM 30N



**ORRIALDEEN BANAKETA/  
DISTRIBUCIÓN DE HOJAS:**



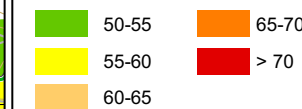
**LEGENDA/LEYENDA**

**MAPA ESTRATEGIKOAREN UNITATEAK [MEU]/  
UNIDAD MAPA ESTRATÉGICO [UME]:**

□ Eremua/Ambito

— Ardatza/Eje

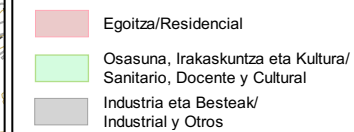
**ZARATA-MAILAK [dB(A)]/  
NIVEL SONORO [dB(A)]:**



**EGUNGO HORMAK ETA PANTAILAK/  
MUROS Y PANTALLAS ACÚSTICAS:**

— Egungo hormak eta pantailak/  
Muros y pantallas existentes

**ERAIKUNTZA MOTAK [ERABILERA]/  
TIPOS DE EDIFICIO [USO]:**



**ELEMENTU KARTOGRAFIKOAK/  
ELEMENTOS CARTOGRAFICOS:**

--- Udal muga/Límite municipal

— Sare gorria/red roja

— Sare laranja/Red naranja

— Sare berdea/Red verde

— Sare horia/Red amarilla

— Sare grisa/Red gris

— Bestelako errepide eta bideak/  
Resto carreteras y caminos

||=|| Tunelak/Túneles

— Biaduktuak/Viaductos

— Sestra-kurbak/Curvas de nivel

— Ur-ibilguak/Cursos de agua

— Bestelako ur-ibilgu eta ubideak/  
Otros cauces y canales

— Beste elementu batzuk/  
Otros elementos

— Ur-masak/Masas de agua

HELBIDEA/  
DIRECCIÓN:

Gipuzkoako Foru Aldundia  
Bide Azpiegiturako Departamentua

Diputación Foral de Gipuzkoa  
Departamento de Infraestructuras Vías

AZTERLANAREN ZUZENDARIA/  
DIRECTOR DEL ESTUDIO:

**GIPUZKOAKO FORU ALDUNDIA/  
DIPUTACIÓN FORAL DE GIPUZKOA**  
Bide Azpiegiturako Departamentua/  
Departamento de Infraestructuras Vías

AHOLKULARIA/  
CONSULTOR:

**wsp daif**  
Engineering Intelligent Ways

ESKALA/  
ESCALA:

Zenbakizkoak/  
Numérica  
**1:25.000**

Grafikoa/  
Gráfica

AZTERLANAREN IZENBURUA/  
TÍTULO DEL ESTUDIO:

**GIPUZKOAKO LURRALDE HISTORIKOKO FORU ALDUNDIAREN ERREPIDE SAREKO ZARATAREN MAPA ESTRATEGIKOAK /  
MAPAS ESTRATÉGICOS DE RUIDO DE LAS CARRETERAS DE LA RED FORAL DEL TERRITORIO HISTÓRICO DE GIPUZKOA**

LAUGARREN FASEA / CUARTA FASE

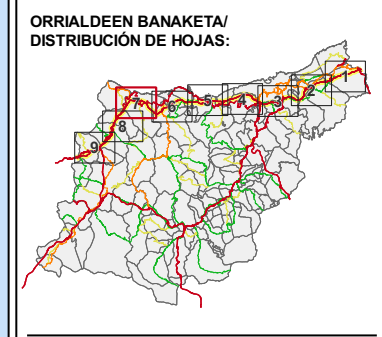
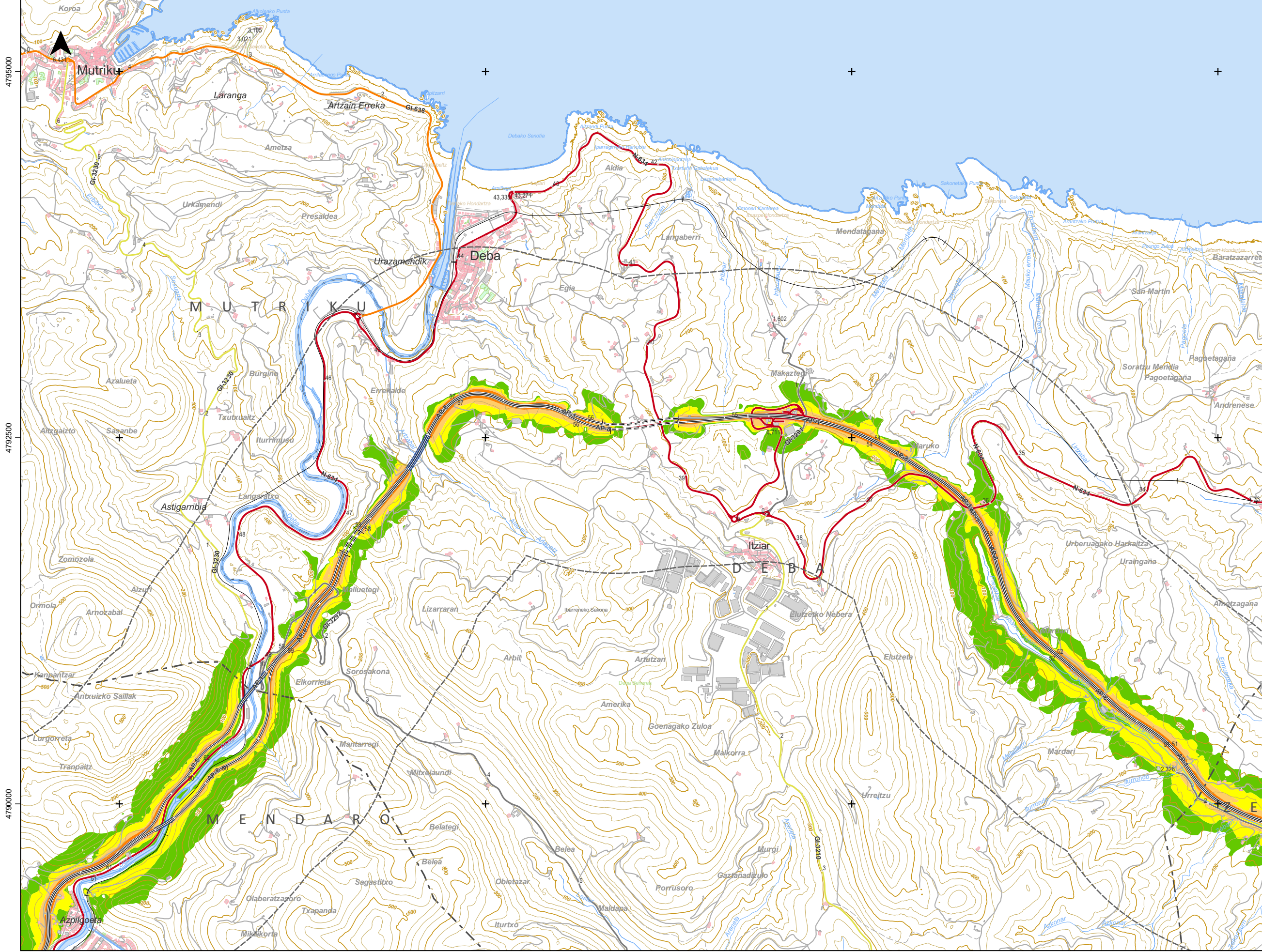
PLANO/  
PLANO:

**UME AP-8**  
ZARATA-MAILEN MAPA / MAPA DE NIVELES SONOROS  
ADIERAZLEA / INDICADOR Ln

ZBK/Nº:

6 de 9

Erreferentzia Sistema: ERTS89 - Proiektzio Sistema: UTM 30N / Sistema de Referencia: ERTS89 - Sistema de Proyección: UTM 30N



**LEGENDA/LEYENDA**

MAPA ESTRATEGIKOAREN UNITATEAK [MEU]/ UNIDAD MAPA ESTRATÉGICO [UME]:

- Eremua/Ámbito
  - Ardatza/Eje
- ZARATA-MAILAK [dB(A)]/ NIVEL SONORO [ dB(A) ]:
- |  |   |
|--|---|
| <span style="color: green;">■</span> 50-55       | <span style="color: orange;">■</span> 65-70 |
| <span style="color: yellow;">■</span> 55-60      | <span style="color: red;">■</span> > 70     |
| <span style="color: lightorange;">■</span> 60-65 |   |

EGUNGO HORMAK ETA PANTAILAK/ MUROS Y PANTALLAS ACÚSTICAS:

- Egungo hormak eta pantailak/ Muros y pantallas existentes

ERAIKUNTZA MOTAK [ERABILERA]/ TIPOS DE EDIFICIO [USO]:

- Egoitza/Residencial
- Osasuna, Irakaskuntza eta Kultural/ Sanitario, Docente y Cultural
- Industria eta Besteak/ Industrial y Otros

**ELEMENTU KARTOGRAFIKOAK/ ELEMENTOS CARTOGRAFICOS:**

- Udal muga/Límite municipal
- Sare gorria/red roja
- Sare laranja/Red naranja
- Sare berdea/Red verde
- Sare horia/Red amarilla
- Sare grisa/Red gris
- Bestelako errepede eta bideak/ Resto carreteras y caminos
- Tunelak/Túneles
- Biaduktuak/Viaductos
- Sestra-kurbak/Curvas de nivel
- Ur-ibilguak/Cursos de agua
- Bestelako ur-ibilgu eta ubideak/ Otros cauces y canales
- Beste elementu batzuk/ Otros elementos
- Ur-masak/Masas de agua

HELBIDEA/ DIRECCIÓN:

Gipuzkoako Foru Aldundia  
Bide Azpigiturako Departamentua

AZTERLANAREN ZUZENDARIA/ DIRECTOR DEL ESTUDIO:

**GIPUZKOAKO FORU ALDUNDIA/ DIPUTACIÓN FORAL DE GIPUZKOA**  
Bide Azpigiturako Departamentua/ Departamento de Infraestructuras Viarias

AHOLKULARIA/ CONSULTOR:

WSP dait  
Engineering Intelligent Ways

ESKALA/ ESCALA:

Zenbakizkoak/ Numérica  
**1:25.000**

Gráfika/ Gráfica

AZTERLANAREN IZENBURUA/ TÍTULO DEL ESTUDIO:

**GIPUZKOAKO LURRALDE HISTORIKOKO FORU ALDUNDIAREN ERREPIDE SAREKO ZARATAREN MAPA ESTRATEGIKOAK / MAPAS ESTRATÉGICOS DE RUIDO DE LAS CARRETERAS DE LA RED FORAL DEL TERRITORIO HISTÓRICO DE GIPUZKOA**

LAUGARREN FASEA / CUARTA FASE

PLANO/ PLANO:

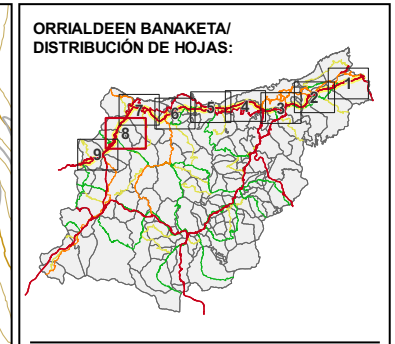
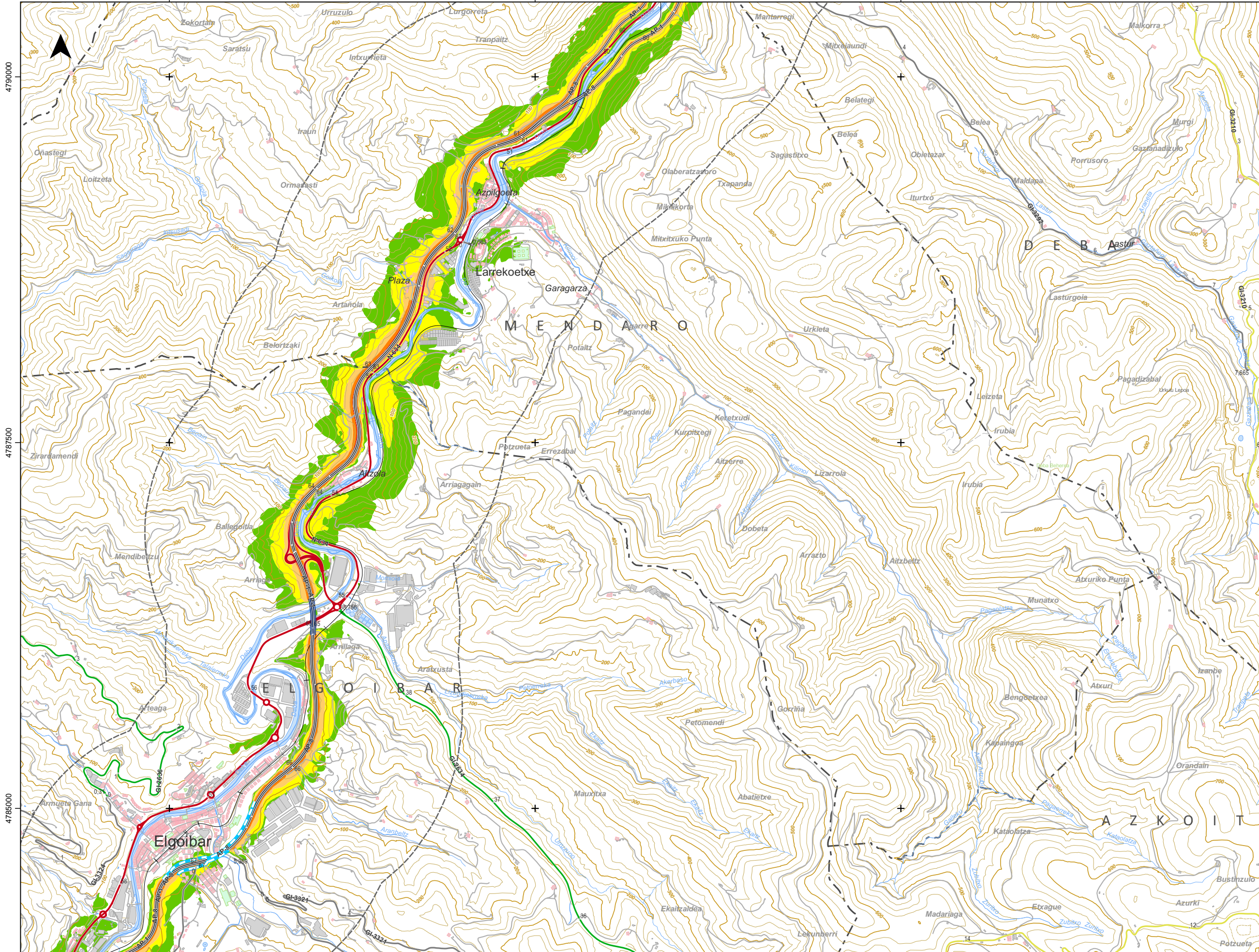
**UME AP-8**  
ZARATA-MAILEN MAPA / MAPA DE NIVELES SONOROS  
ADIERAZLEA / INDICADOR Ln

Erreferentzia Sistema: ERTS89 - Proiektzio Sistema: UTM 30N / Sistema de Referencia: ERTS89 - Sistema de Proyección: UTM 30N

547500

550000

552500



**LEGENDA/LEYENDA**

MAPA ESTRATEGIKOAREN UNITATEAK [MEU]/ UNIDAD MAPA ESTRATÉGICO [UME]:

- Eremua/Ámbito
  - Ardatza/Eje
- ZARATA-MAILAK [dB(A)]/ NIVEL SONORO [dB(A)]:
- |  |   |
|--|---|
| <span style="color: green;">■</span> 50-55       | <span style="color: orange;">■</span> 65-70 |
| <span style="color: yellow;">■</span> 55-60      | <span style="color: red;">■</span> > 70     |
| <span style="color: lightorange;">■</span> 60-65 |   |

EGUNGO HORMAK ETA PANTAILAK/ MUROS Y PANTALLAS ACÚSTICAS:

- Egungo hormak eta pantailak/ Muros y pantallas existentes

ERAIKUNTZA MOTAK [ERABILERA]/ TIPOS DE EDIFICIO [USO]:

- Egoitza/Residencial
- Osasuna, Irakaskuntza eta Kultural/ Sanitario, Docente y Cultural
- Industria eta Besteak/ Industrial y Otros

**ELEMENTU KARTOGRAFIKOAK/ ELEMENTOS CARTOGRÁFICOS:**

- Udal muga/Límite municipal
- Sare gorria/red roja
- Sare laranja/Red naranja
- Sare berdea/Red verde
- Sare horia/Red amarilla
- Sare grisa/Red gris
- Bestelako errepide eta bideak/ Resto carreteras y caminos
- Tunelak/Túneles
- Biaduktuak/Viaductos
- Sestra-kurbak/Curvas de nivel
- Ur-ibilguak/Cursos de agua
- Bestelako ur-ibilgu eta ubideak/ Otros cauces y canales
- Beste elementu batzuk/ Otros elementos
- Ur-masak/Masas de agua

HELBIDEA/ DIRECCIÓN:

Gipuzkoako Foru Aldundia  
Bide Abuzgintza Departamentua

AZTERLANAREN ZUZENDARIA/ DIRECTOR DEL ESTUDIO:

**GIPUZKOAKO FORU ALDUNDIA/ DIPUTACIÓN FORAL DE GIPUZKOA**  
Bide Abuzgintza Departamentua/ Departamento de Infraestructuras Viarias

AHOLKULARIA/ CONSULTOR:

Engineering Intelligent Ways

ESKALA/ ESCALA:

Zenbakizkoak/ Numérica  
1:25.000

Grafikoa/ Gráfica

AZTERLANAREN IZENBURUA/ TÍTULO DEL ESTUDIO:

**GIPUZKOAKO LURRALDE HISTORIKOKO FORU ALDUNDIAREN ERREPIDE SAREKO ZARATAREN MAPA ESTRATEGIKOAK / MAPAS ESTRATÉGICOS DE RUIDO DE LAS CARRETERAS DE LA RED FORAL DEL TERRITORIO HISTÓRICO DE GIPUZKOA**

LAUGARREN FASEA / CUARTA FASE

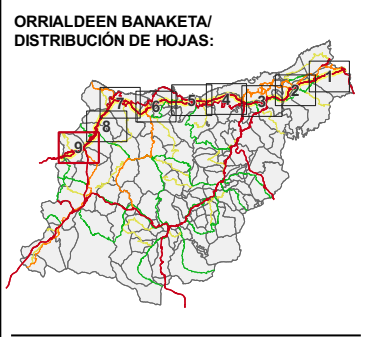
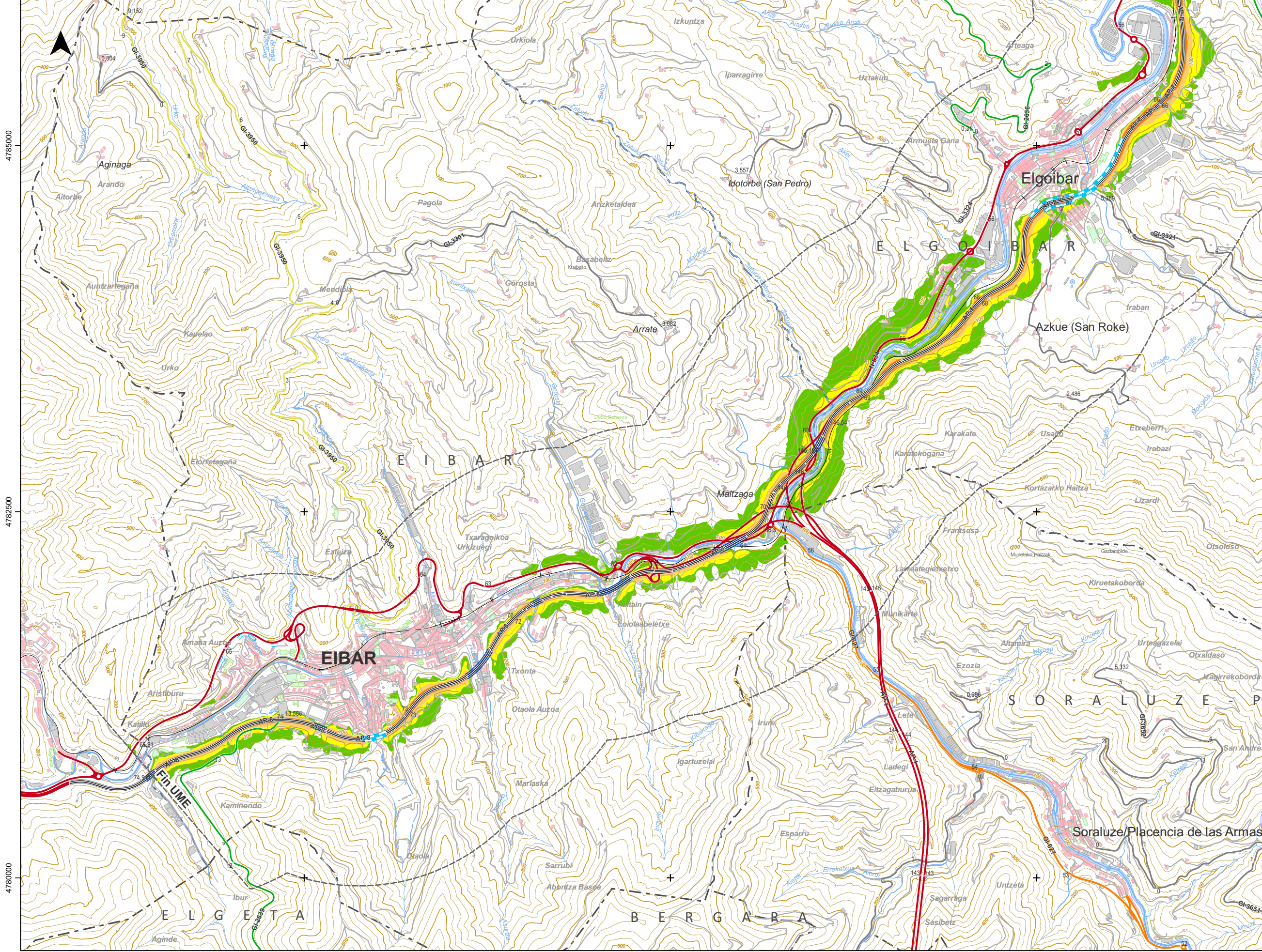
PLANO/ PLANO:

**UME AP-8**

ZARATA-MAILEN MAPA / MAPA DE NIVELES SONOROS  
ADIERAZLEA / INDICADOR Ln

ZBK/Nº: 8 de 9

Erreferentzia Sistema: ERTS89 - Proiektzio Sistema: UTM 30N / Sistema de Referencia: ERTS89 - Sistema de Proyección: UTM 30N



LEGENDA/LEYENDA

MAPA ESTRATEGIKOAREN UNITATEAK [MEU]/ UNIDAD MAPA ESTRATÉGICO [UME]:

- Eremua/Ámbito
- Ardatza/Eje
- ZARATA-MAILAK [dB(A)]/ NIVEL SONORO [ dB(A) ]:
- 50-55
- 55-60
- 60-65
- 65-70
- > 70

EGUNGO HORMAK ETA PANTAILAK/ MUROS Y PANTALLAS ACÚSTICAS:

- Egungo hormak eta pantailak/ Muros y pantallas existentes

ERAIKUNTZA MOTAK [ERABILERA]/ TIPOS DE EDIFICIO [USO]:

- Egoitza/Residencial
- Osasuna, Irakaskuntza eta Kultural/ Sanitario, Docente y Cultural
- Industria eta Besteak/ Industrial y Otros

ELEMENTU KARTOGRAFIKOAK/ ELEMENTOS CARTOGRAFICOS:

- Udal muga/Límite municipal
- Sare gorria/red roja
- Sare laranja/Red naranja
- Sare berdea/Red verde
- Sare horia/Red amarilla
- Sare grisa/Red gris
- Bestelako errepede eta bideak/ Resto carreteras y caminos
- Tunelak/Túneles
- Biaduktua/Viaductos
- Sestra-kurbak/Curvas de nivel
- Ur-ibilguak/Cursos de agua
- Bestelako ur-ibilgu eta ubideak/ Otros cauces y canales
- Beste elementu batzuk/ Otros elementos
- Ur-masak/Masas de agua

HELBIDEA/ DIRECCIÓN:

AZTERLANAREN ZUZENDARIA/ DIRECTOR DEL ESTUDIO:

**GIPUZKOAKO FORU ALDUNDIA/ DIPUTACIÓN FORAL DE GIPUZKOA**

Bide Azpigiturako Departamentua/ Departamento de Infraestructuras Viarias

AHOLKULARIA/ CONSULTOR:

ESKALA/ ESCALA:

Zenbakizkoak/ Numérica

1:25.000

AZTERLANAREN IZENBURUA/ TÍTULO DEL ESTUDIO:

**GIPUZKOAKO LURRALDE HISTORIKOKO FORU ALDUNDIAREN ERREPIDE SAREKO ZARATAREN MAPA ESTRATEGIKOAK / MAPAS ESTRATÉGICOS DE RUIDO DE LAS CARRETERAS DE LA RED FORAL DEL TERRITORIO HISTÓRICO DE GIPUZKOA**

LAUGARREN FASEA / CUARTA FASE

PLANO/ PLANO:

**UME AP-8**

ZARATA-MAILEN MAPA / MAPA DE NIVELES SONOROS

ADIERAZLEA / INDICADOR Ln

ZBK/Nº: 9 de 9

Erreferentzia Sistema: ERTS89 - Proiektio Sistema: UTM 30N / Sistema de Referencia: ERTS89 - Sistema de Proyección: UTM 30N