

UME
C_EUS_01_A-625

Le balioak erasandako pertsonak
Personas afectadas por el valor Le

Tartea Intervalo (dBA)	Pertsonak (ehunekoak) Personas (centenas)
55-59	0
60-64	0
65-69	0
70-74	0
>=75	0

Presio Akustikoaren Maila (dB(A))
Nivel sonoro (dB(A))

55-60	70-75
60-65	> 75
65-70	

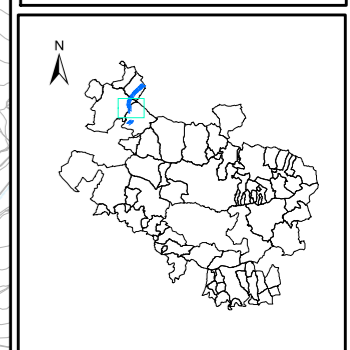
Pantailak eta hormak
Pantallas y muros

Eraikin Motak
Tipos de edificio

Bizitegi Erabilera / Uso Residencial
Osasun Erabilera / Uso Sanitario
Irakaskuntza eta Kultura Erabilera Uso Docente y Cultural
Industria eta hirugarren sektoreko erabilera Uso Industrial y Terciario
Besteak / Otros

Elementu Kartografikoak
Elementos cartográficos

Udal-Muga / Limite municipal
UME
Errepide Azpiegiturak Infraestructuras-Tramos Carretera
Sestra - Kurbak / Curvas de nivel
Ibaiek / Cursos de agua
Urmaelak, Lakuak eta Abar Laguna, Lago, etc
Trenbidea / Ferrocarril
Besteak / Otros



ARABAKO FORU ALDUNDIA
DIPUTACIÓN FORAL DE ALAVA
Bide Azpiegituren eta Mugikortasunaren Saila
Departamento de Infraestructuras Vias y Movilidad



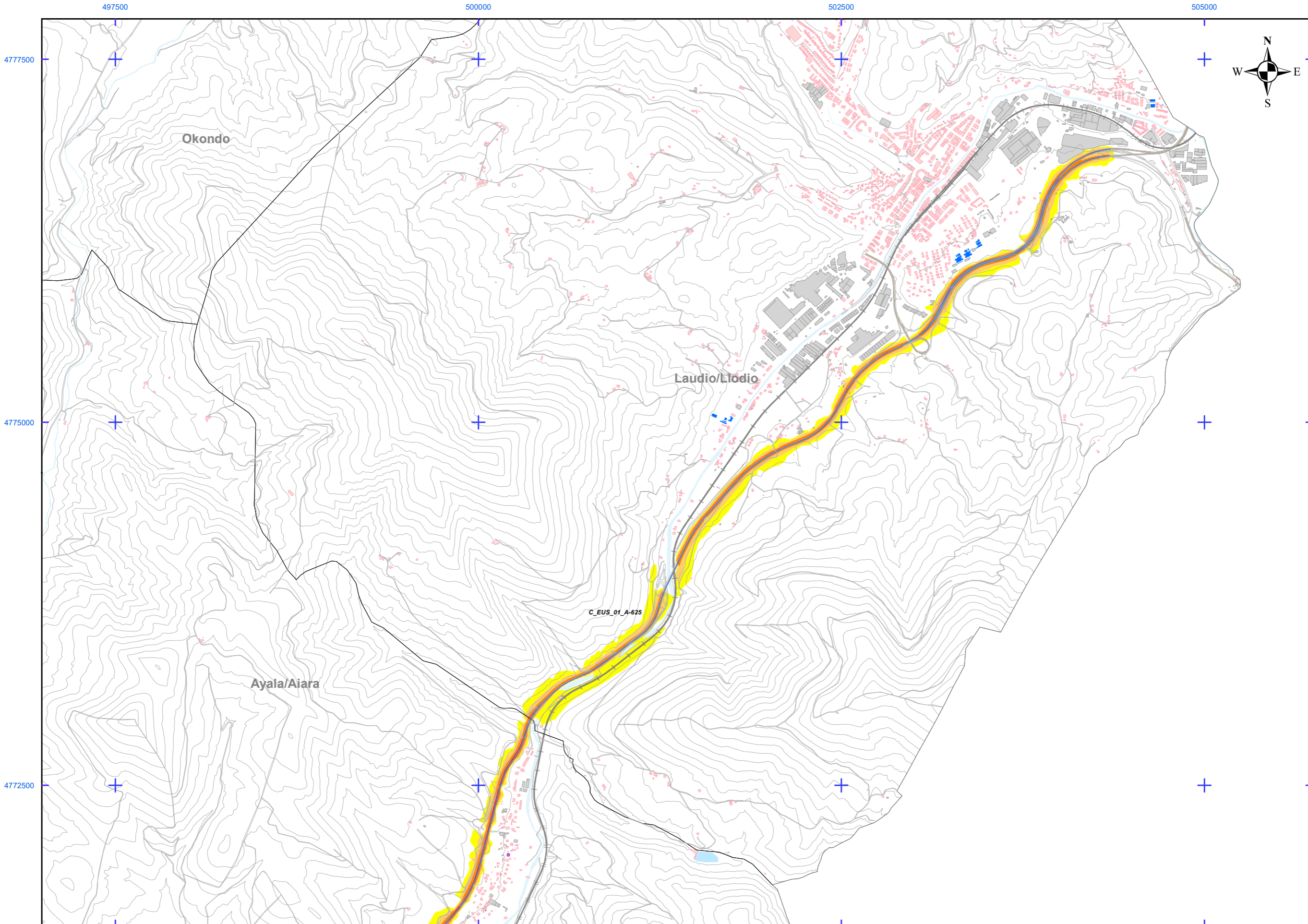
AZTERLANAREN IZENBURUA/TÍTULO DEL ESTUDIO:
ARABAKO LURRALDE HISTORIKOKO FORU ALDULDIAREN
ERREPIDE SAREKO ZARATAREN MAPA ESTRATEGIKOAK-4. FASEA
MAPAS ESTATEGICOS DE RUIDO DE LAS CARRETERAS DE LA
RED FORAL DEL TERRITORIO HISTORICO DE ALAVA-FASE 4

DATA/FECHA:
2022ko URRIA
OCTUBRE 2022

ESKALA/ESCALA:
1:25.000
ETRS89 H30N
A3 ORIGINAL

PLANO/PLANO:
UME C_EUS_01_A-625
ZARATAREN MAPA ESTRATEGIKOA: Arratsalde (Le)
PLANO ESTRATEGICO DE RUIDO: Periodo tarde (Le)

ZBK/Nº:
9.3
2tik 1 orria
Hoja 1 de 2



UME
C_EUS_01_A-625

Le balioak erasandako pertsonak
Personas afectadas por el valor Le

Tartea Intervalo (dBA)	Pertsonak (ehunekoak) Personas (centenas)
55-59	0
60-64	0
65-69	0
70-74	0
>=75	0

Presio Akustikoaren Maila (dB(A))
Nivel sonoro (dB(A))

55-60	70-75
60-65	> 75
65-70	

Pantailak eta hormak
Pantallas y muros

Pantailak eta Hormak
Muros y Pantallas

Eraikin Motak
Tipos de edificio

- Bizitegi Erabilera / Uso Residencial
- Osasun Erabilera / Uso Sanitario
- Irakaskuntza eta Kultura Erabilera / Uso Docente y Cultural
- Industria eta hirugarren sektoreko erabilera / Uso Industrial y Terciario
- Besteak / Otros

Elementu Kartografikoak
Elementos cartográficos

- Udal-Muga / Limite municipal
- UME
- Errepide Azpiegiturak / Infraestructuras-Tramos Carretera
- Sestra - Kurbak / Curvas de nivel
- Ibaiak / Cursos de agua
- Urmaelak, Lakuak eta Abar / Laguna, Lago, etc
- Trenbidea / Ferrocarril
- Besteak / Otros

