

UME  
C\_EUS\_01\_A-1\_002

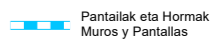
Le balioak erasandako pertsonak  
Personas afectadas por el valor  
Le

Tartea Intervalo (dBA)	Pertsonak (ehunekoak) Personas (centenas)
55-59	1
60-64	0
65-69	0
70-74	0
>=75	0

Presio Akustikoaren Maila (dB(A))  
Nivel sonoro (dB(A))

55-60	70-75
60-65	> 75
65-70	

Pantailak eta hormak  
Pantallas y muros

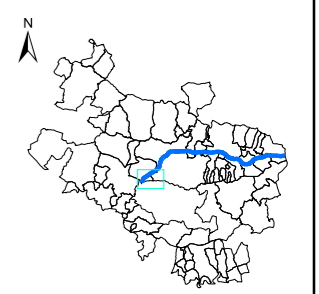


Eraikin Motak  
Tipos de edificio

- Bizitegi Erabilera / Uso Residencial
- Osasun Erabilera / Uso Sanitario
- Irakaskuntza eta Kultura Erabilera / Uso Docente y Cultural
- Industria eta hirugarren sektoreko erabilera / Uso Industrial y Terciario
- Besteak / Otros

Elementu Kartografikoak  
Elementos cartográficos

- Udal-Muga / Limite municipal
- UME
- Errepide Azpiegiturak / Infraestructuras-Tramos Carretera
- Sestra - Kurbak / Curvas de nivel
- Ibaiak / Cursos de agua
- Urmaelak, Lakuak eta Abar / Laguna, Lago, etc
- Trenbidea / Ferrocarril
- Besteak / Otros



ARABAKO FORU ALDUNDIA  
DIPUTACIÓN FORAL DE ALAVA  
Bide Azpiegituren eta Mugikortasunaren Saila  
Departamento de Infraestructuras Viarias y Movilidad



AZTERLANAREN IZENBURUA/TÍTULO DEL ESTUDIO:  
ARABAKO LURRALDE HISTORIKOKO FORU ALDULDIAREN  
ERREPIDE SAREKO ZARATAREN MAPA ESTRATEGIKOAK-4. FASEA  
MAPAS ESTATEGICOS DE RUIDO DE LAS CARRETERAS DE LA  
RED FORAL DEL TERRITORIO HISTORICO DE ALAVA-FASE 4

DATA/FECHA:  
2022ko URRIA  
OCTUBRE 2022

ESKALA/ESCALA:  
1:25.000  
ETRS89 H30N  
A3 ORIGINAL

PLANO/PLANO:  
UME C\_EUS\_01\_A-1\_002  
ZARATAREN MAPA ESTRATEGIKOA: Arratsalde (Le)  
PLANO ESTRATEGICO DE RUIDO: Periodo tarde (Le)

ZBK/Nº: 2.3  
ZBK/Nº: 7tik 1. orria  
Hoja 1 de 7

517500

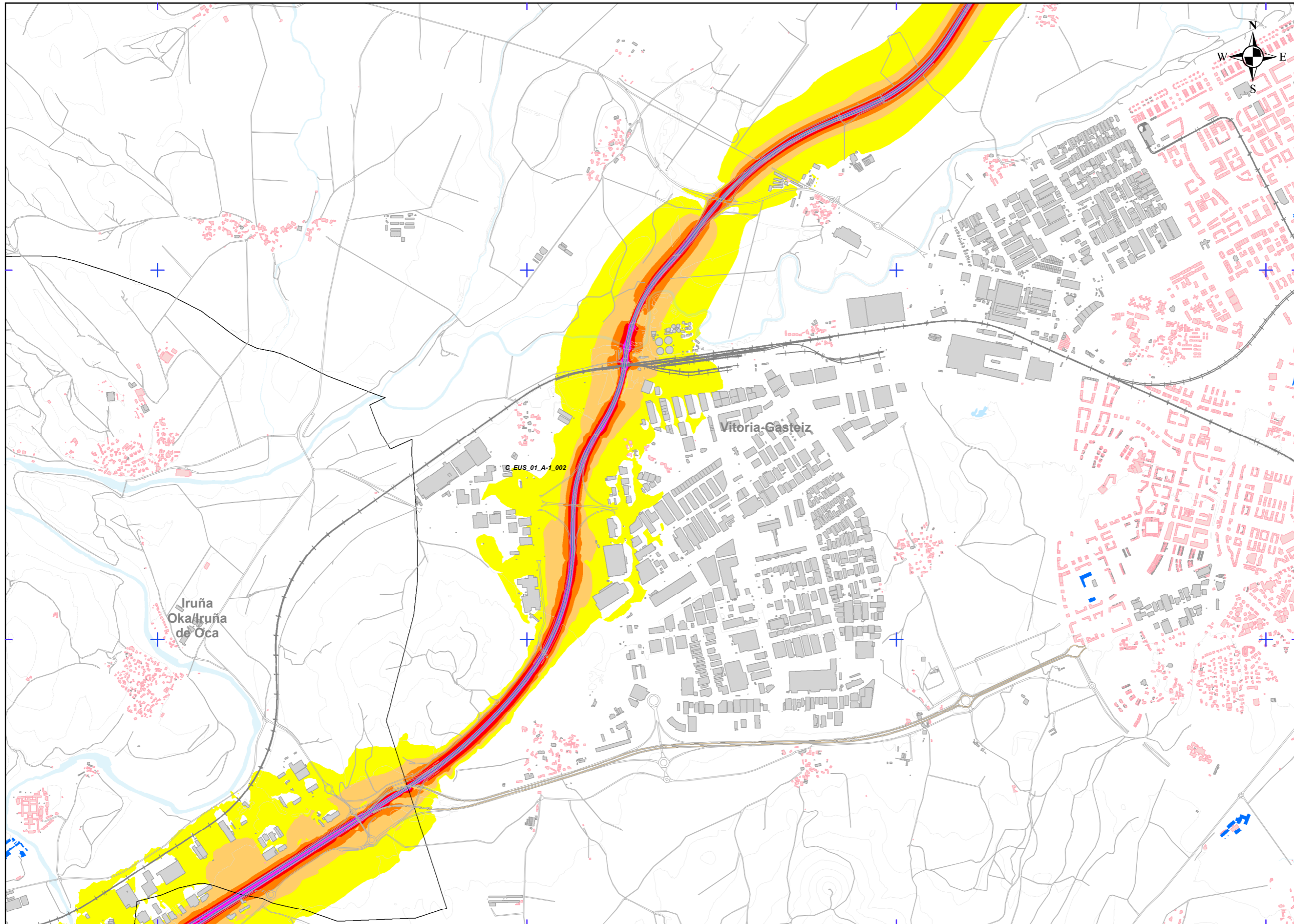
520000

522500

525000

4745000

4742500



UME  
C\_EUS\_01\_A-1\_002

Le balioak erasandako pertsonak  
Personas afectadas por el valor  
Le

Tartea Intervalo (dBA)	Pertsonak (ehunekoak) Personas (centenas)
55-59	1
60-64	0
65-69	0
70-74	0
>=75	0

Presio Akustikoaren Maila (dB(A))  
Nivel sonoro (dB(A))

55-60	70-75
60-65	> 75
65-70	

Pantailak eta hormak  
Pantallas y muros

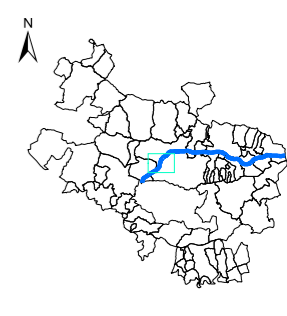
Pantailak eta Hormak  
Muros y Pantallas

Eraikin Motak  
Tipos de edificio

- Bizitegi Erabilera / Uso Residencial
- Osasun Erabilera / Uso Sanitario
- Irakaskuntza eta Kultura Erabilera
- Uso Docente y Cultural
- Industria eta hirugarren sektoreko erabilera
- Uso Industrial y Terciario
- Besteak / Otros

Elementu Kartografikoak  
Elementos cartográficos

- Udal-Muga / Limite municipal
- UME
- Errepide Azpiegiturak
- Infraestructuras-Tramos Carretera
- Sestra - Kurbak / Curvas de nivel
- Ibaiak / Cursos de agua
- Urmaelak, Lakuak eta Abar
- Laguna, Lago, etc
- Trenbidea / Ferrocarril
- Besteak / Otros



ARABAKO FORU ALDUNDIA  
DIPUTACIÓN FORAL DE ALAVA  
Bide Azpiegituren eta Mugikortasunaren Saila  
Departamento de Infraestructuras Viarias y Movilidad



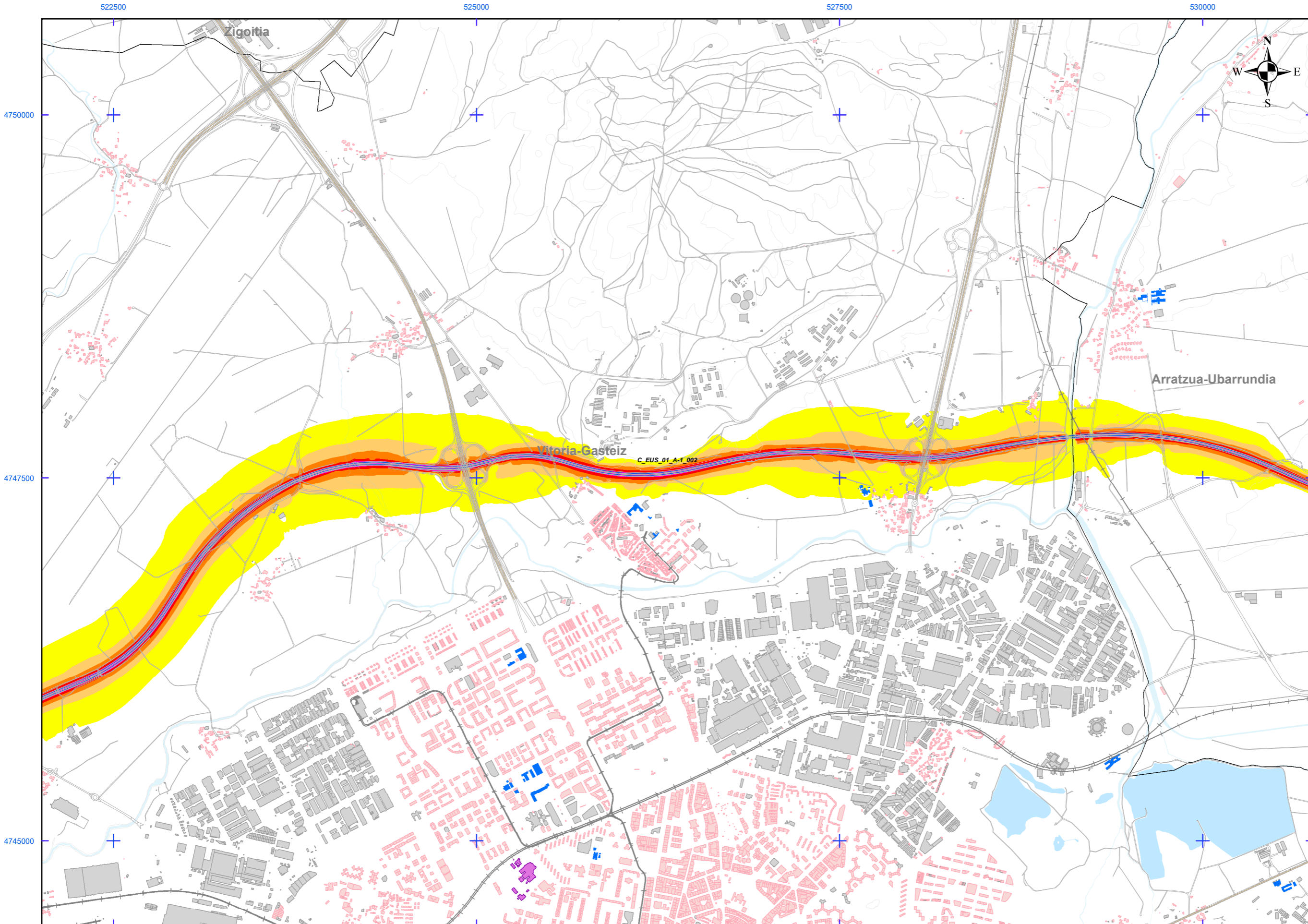
AZTERLANAREN IZENBURUA/TÍTULO DEL ESTUDIO:  
ARABAKO LURRALDE HISTORIKOKO FORU ALDULDIAREN  
ERREPIDE SAREKO ZARATAREN MAPA ESTRATEGIKOAK-4. FASEA  
MAPAS ESTATEGICOS DE RUIDO DE LAS CARRETERAS DE LA  
RED FORAL DEL TERRITORIO HISTORICO DE ALAVA-FASE 4

DATA/FECHA:  
2022ko URRRIA  
OCTUBRE 2022

ESKALA/ESCALA:  
1:25.000  
ETRS89 H30N  
0 50 100 200 300 400 500 m  
A3 ORIGINAL

PLANO/PLANO:  
UME C\_EUS\_01\_A-1\_002  
ZARATAREN MAPA ESTRATEGIKOA: Arratsalde (Le)  
PLANO ESTRATEGICO DE RUIDO: Periodo tarde (Le)

ZBK/Nº: 2.3  
ZBK/Nº: 7tik 2. orria  
Hoja 2 de 7



UME  
C\_EUS\_01\_A-1\_002

Le balioak erasandako pertsonak  
Personas afectadas por el valor  
Le

Tartea Intervalo (dBA)	Pertsonak (ehunekoak) Personas (centenas)
55-59	1
60-64	0
65-69	0
70-74	0
>=75	0

Presio Akustikoaren Maila (dB(A))  
Nivel sonoro (dB(A))

55-60	70-75
60-65	> 75
65-70	

Pantailak eta hormak  
Pantallas y muros

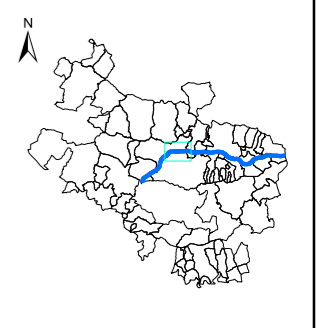
Pantailak eta Hormak  
Muros y Pantallas

Eraikin Motak  
Tipos de edificio

- Bizitegi Erabilera / Uso Residencial
- Osasun Erabilera / Uso Sanitario
- Irakaskuntza eta Kultura Erabilera  
Uso Docente y Cultural
- Industria eta hirugarren sektoreko erabilera  
Uso Industrial y Terciario
- Besteak / Otros

Elementu Kartografikoak  
Elementos cartográficos

- Udal-Muga / Limite municipal
- UME
- Errepide Azpigiturak  
Infraestructuras-Tramos Carretera
- Sestra - Kurbak / Curvas de nivel
- Ibaiak / Cursos de agua
- Urmaelak, Lakuak eta Abar  
Laguna, Lago, etc
- Trenbidea / Ferrocarril
- Besteak / Otros



ARABAKO FORU ALDUNDIA  
DIPUTACIÓN FORAL DE ALAVA  
Bide Azpigituren eta Mugikortasunaren Saila  
Departamento de Infraestructuras Viarias y Movilidad



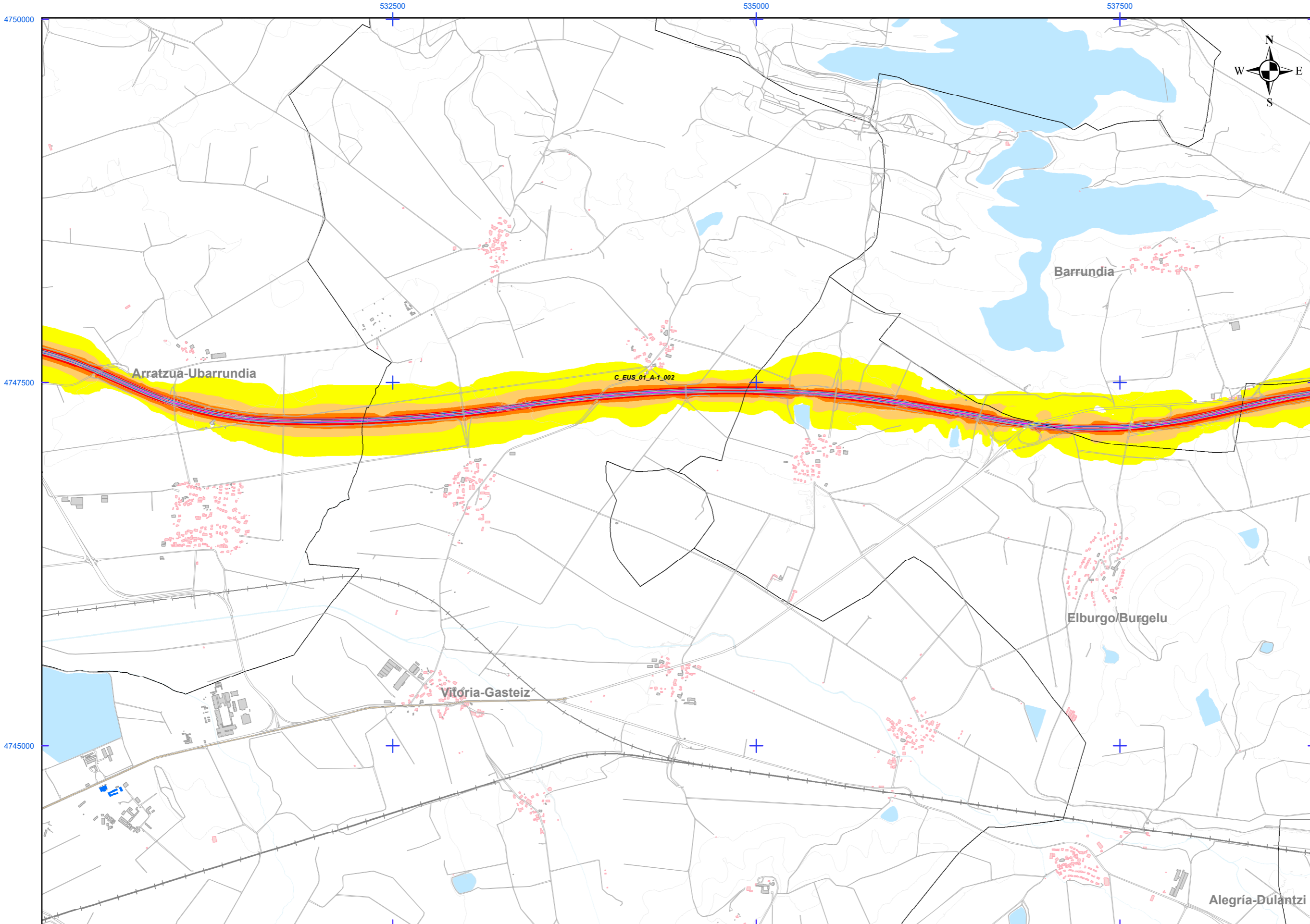
AZTERLANAREN IZENBURUA/TÍTULO DEL ESTUDIO:  
ARABAKO LURRALDE HISTORIKOKO FORU ALDULDIAREN  
ERREPIDE SAREKO ZARATAREN MAPA ESTRATEGIKOAK-4. FASEA  
MAPAS ESTATEGICOS DE RUIDO DE LAS CARRETERAS DE LA  
RED FORAL DEL TERRITORIO HISTORICO DE ALAVA-FASE 4

DATA/FECHA:  
2022ko URRIA  
OCTUBRE 2022

ESKALAE/ESCALA:  
1:25.000  
ETRS89 H30N  
A3 ORIGINAL

PLANO/PLANO:  
UME C\_EUS\_01\_A-1\_002  
ZARATAREN MAPA ESTRATEGIKOA: Arratsalde (Le)  
PLANO ESTRATEGICO DE RUIDO: Periodo tarde (Le)

ZBK/Nº: 2.3  
ZBK/Nº: 7tik 3 orria  
Hoja 3 de 7



UME  
C\_EUS\_01\_A-1\_002

Le balioak erasandako pertsonak  
Personas afectadas por el valor  
Le

Tartea Intervalo (dBA)	Pertsonak (ehunekoak) Personas (centenas)
55-59	1
60-64	0
65-69	0
70-74	0
>=75	0

Presio Akustikoaren Maila (dB(A))  
Nivel sonoro (dB(A))

55-60	70-75
60-65	> 75
65-70	

Pantailak eta hormak  
Pantallas y muros

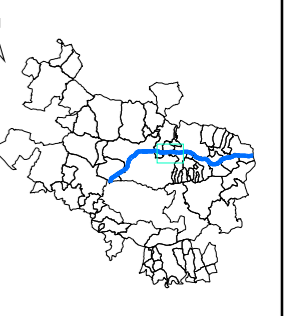
Pantailak eta Hormak  
Muros y Pantallas

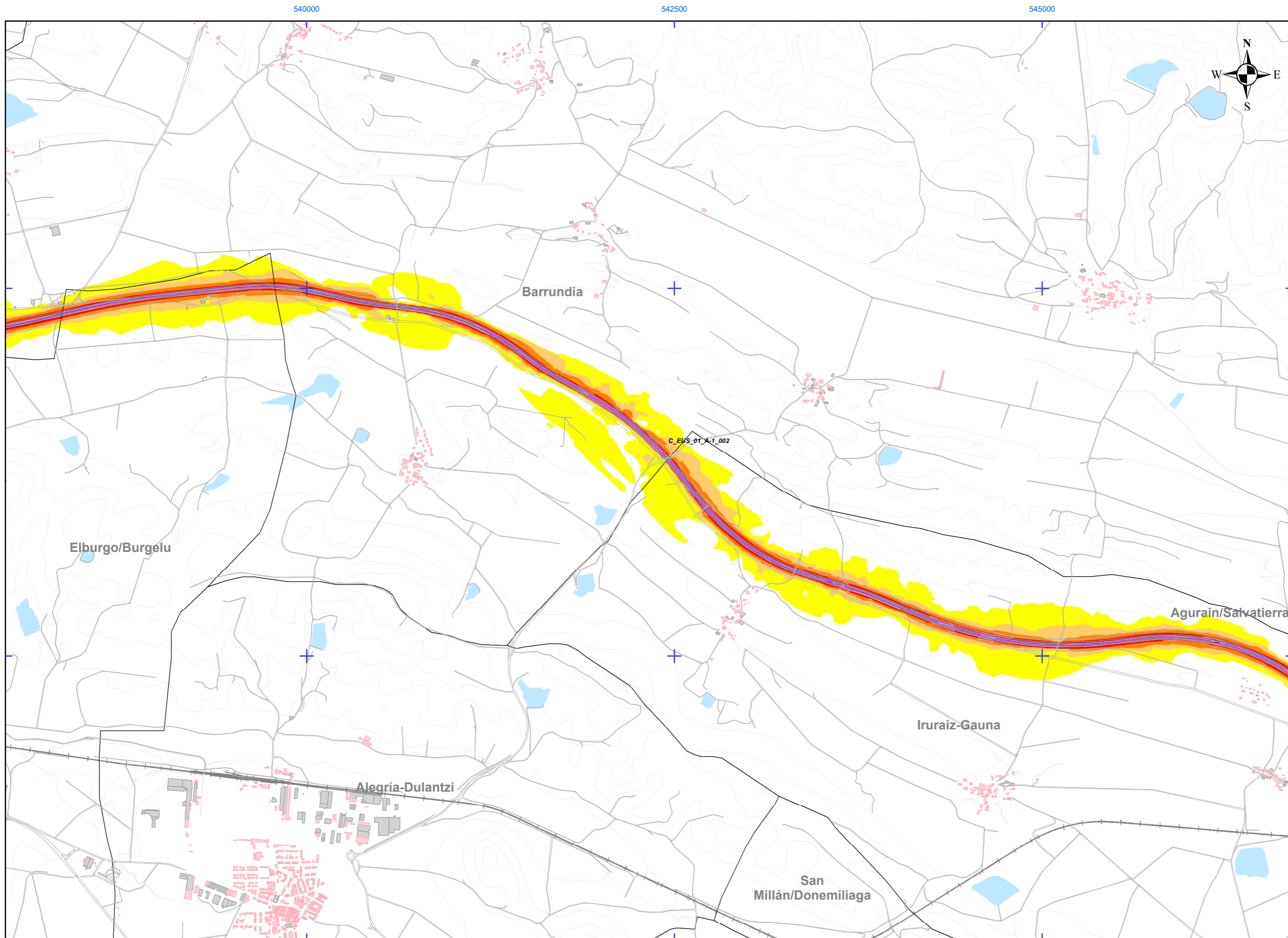
Eraikin Motak  
Tipos de edificio

- Bizitegi Erabilera / Uso Residencial
- Osasun Erabilera / Uso Sanitario
- Irakaskuntza eta Kultura Erabilera  
Uso Docente y Cultural
- Industria eta hirugarren sektoreko erabilera  
Uso Industrial y Terciario
- Besteak / Otros

Elementu Kartografikoak  
Elementos cartográficos

- Udal-Muga / Limite municipal
- UME
- Errepide Azpiegiturak  
Infraestructuras-Tramos Carretera
- Sestra - Kurbak / Curvas de nivel
- Ibaiak / Cursos de agua
- Urmaelak, Lakuak eta Abar  
Laguna, Lago, etc
- Trenbidea / Ferrocarril
- Besteak / Otros





UME  
C\_EUS\_01\_A-1\_002

Le balioak erasandako pertsonak  
Personas afectadas por el valor  
Le

Tartea Intervalo (dBA)	Pertsonak (ehunekoak) Personas (centenas)
55-59	1
60-64	0
65-69	0
70-74	0
>=75	0

Presio Akustikoaren Maila (dB(A))  
Nivel sonoro (dB(A))

55-60	70-75
60-65	> 75
65-70	

Pantailak eta hormak  
Pantallas y muros

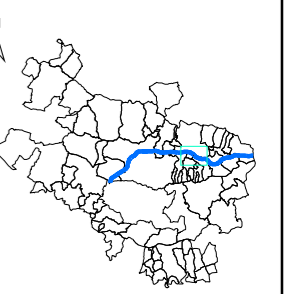
Pantailak eta Hormak  
Muros y Pantallas

Eraikin Motak  
Tipos de edificio

- Bizitegi Erabilera / Uso Residencial
- Osasun Erabilera / Uso Sanitario
- Irakaskuntza eta Kultura Erabilera  
Uso Docente y Cultural
- Industria eta hirugarren sektoreko erabilera  
Uso Industrial y Terciario
- Besteak / Otros

Elementu Kartografikoak  
Elementos cartográficos

- Udal-Muga / Limite municipal
- UME
- Errepide Azpiegiturak  
Infraestructuras-Tramos Carretera
- Sestra - Kurbak / Curvas de nivel
- Ibaiak / Cursos de agua
- Urmaelak, Lakuak eta Abar  
Laguna, Lago, etc
- Trenbidea / Ferrocarril
- Besteak / Otros



ARABAKO FORU ALDUNDIA  
DIPUTACIÓN FORAL DE ALAVA  
Bide Azpiegituren eta Mugikortasunaren Saila  
Departamento de Infraestructuras Viarias y Movilidad



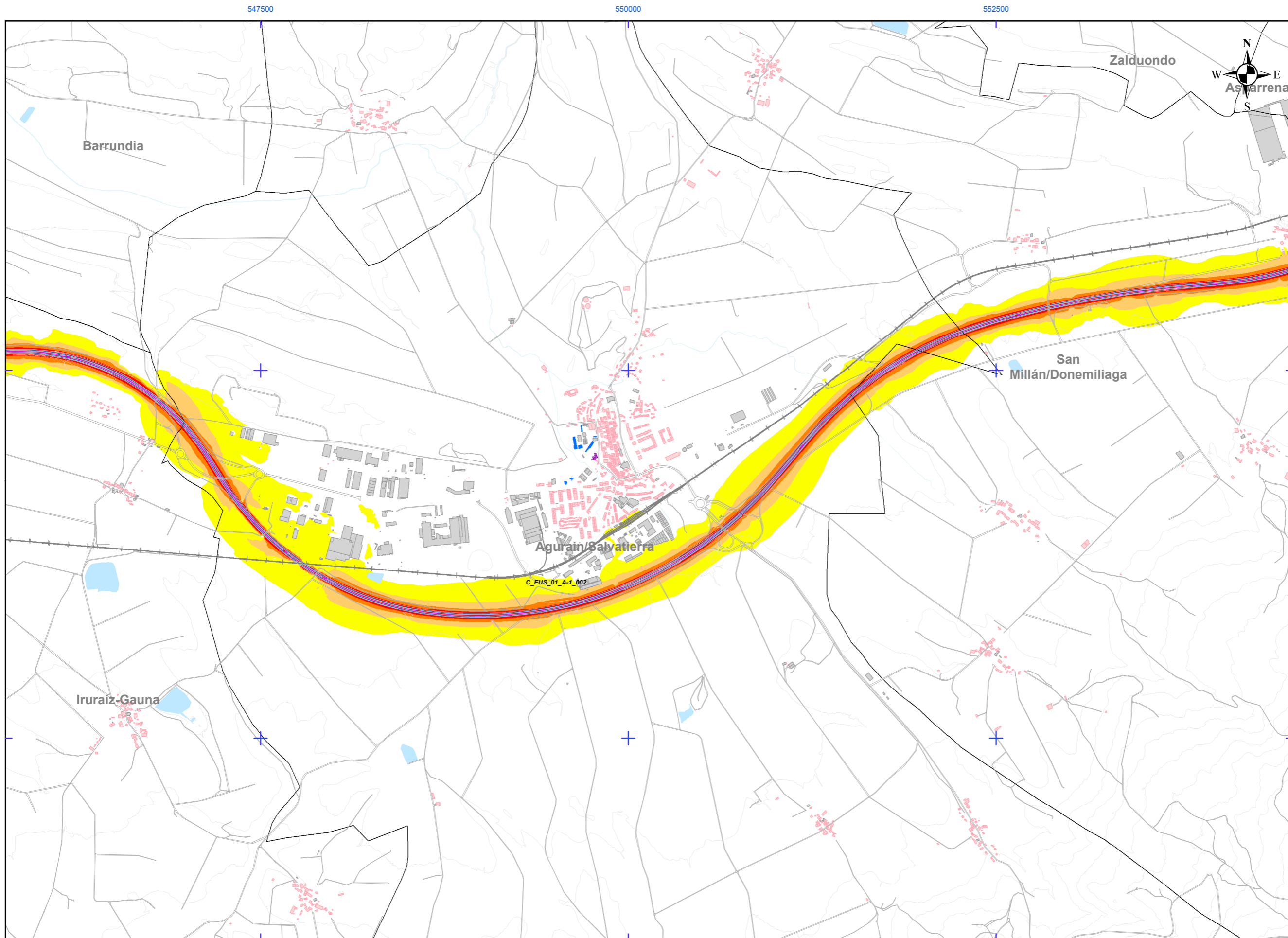
AZTERLANAREN IZENBURUA/TÍTULO DEL ESTUDIO:  
ARABAKO LURRALDE HISTORIKOKO FORU ALDULDIAREN  
ERREPIDE SAREKO ZARATAREN MAPA ESTRATEGIKOAK-4. FASEA  
MAPAS ESTATEGICOS DE RUIDO DE LAS CARRETERAS DE LA  
RED FORAL DEL TERRITORIO HISTORICO DE ALAVA-FASE 4

DATA/FECHA:  
2022ko URRIA  
OCTUBRE 2022

ESKALA/ESCALA:  
1:25.000  
ETRS89 H30N  
0 50 100 200 300 400 500 m  
A3 ORIGINAL

PLANO/PLANO:  
UME C\_EUS\_01\_A-1\_002  
ZARATAREN MAPA ESTRATEGIKOA: Arratsalde (Le)  
PLANO ESTRATEGICO DE RUIDO: Periodo tarde (Le)

ZBK/Nº: 2.3  
ZBK/Nº: 7tik 5. orria  
Hoja 5 de 7



UME  
C\_EUS\_01\_A-1\_002

Le balioak erasandako pertsonak  
Personas afectadas por el valor  
Le

Tartea Intervalo (dBA)	Pertsonak (ehunekoak) Personas (centenas)
55-59	1
60-64	0
65-69	0
70-74	0
>=75	0

Presio Akustikoaren Maila (dB(A))  
Nivel sonoro (dB(A))

55-60	70-75
60-65	> 75
65-70	

Pantailak eta hormak  
Pantallas y muros

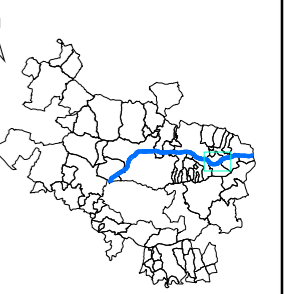
Pantailak eta Hormak  
Muros y Pantallas

Eraikin Motak  
Tipos de edificio

- Bizitegi Erabilera / Uso Residencial
- Osasun Erabilera / Uso Sanitario
- Irakaskuntza eta Kultura Erabilera  
Uso Docente y Cultural
- Industria eta hirugarren sektoreko erabilera  
Uso Industrial y Terciario
- Besteak / Otros

Elementu Kartografikoak  
Elementos cartográficos

- Udal-Muga / Limite municipal
- UME
- Errepide Azpiegiturak  
Infraestructuras-Tramos Carretera
- Sestra - Kurbak / Curvas de nivel
- Ibaiak / Cursos de agua
- Urmaelak, Lakuak eta Abar  
Laguna, Lago, etc
- Trenbidea / Ferrocarril
- Besteak / Otros



ARABAKO FORU ALDUNDIA  
DIPUTACIÓN FORAL DE ALAVA  
Bide Azpiegituren eta Mugikortasunaren Saila  
Departamento de Infraestructuras Viarias y Movilidad



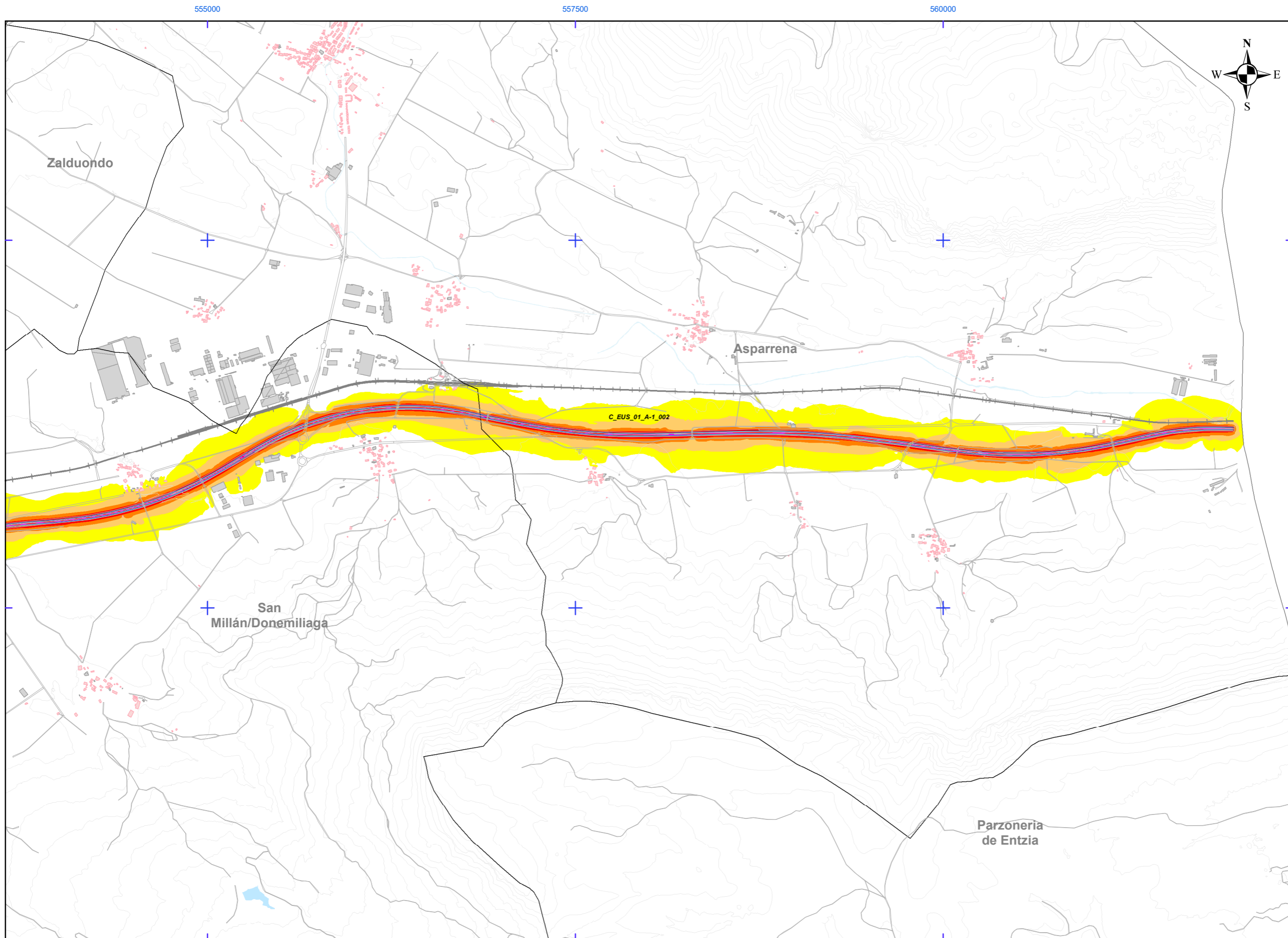
AZTERLANAREN IZENBURUA/TÍTULO DEL ESTUDIO:  
ARABAKO LURRALDE HISTORIKOKO FORU ALDULDIAREN  
ERREPIDE SAREKO ZARATAREN MAPA ESTRATEGIKOAK-4. FASEA  
MAPAS ESTATEGICOS DE RUIDO DE LAS CARRETERAS DE LA  
RED FORAL DEL TERRITORIO HISTORICO DE ALAVA-FASE 4

DATA/FECHA:  
2022ko URRIA  
OCTUBRE 2022

ESKALAE/ESCALA:  
1:25.000  
ETRS89 H30N  
A3 ORIGINAL

PLANO/PLANO:  
UME C\_EUS\_01\_A-1\_002  
ZARATAREN MAPA ESTRATEGIKOA: Arratsalde (Le)  
PLANO ESTRATEGICO DE RUIDO: Periodo tarde (Le)

ZBK/Nº: 2.3  
ZBK/Nº: 7tik 6. orria  
Hoja 6 de 7



UME  
C\_EUS\_01\_A-1\_002

Le balioak erasandako pertsonak  
Personas afectadas por el valor  
Le

Tartea Intervalo (dBA)	Pertsonak (ehunekoak) Personas (centenas)
55-59	1
60-64	0
65-69	0
70-74	0
>=75	0

Presio Akustikoaren Maila (dB(A))  
Nivel sonoro (dB(A))

55-60	70-75
60-65	> 75
65-70	

Pantailak eta hormak  
Pantallas y muros

Pantailak eta Hormak  
Muros y Pantallas

Eraikin Motak  
Tipos de edificio

- Bizitegi Erabilera / Uso Residencial
- Osasun Erabilera / Uso Sanitario
- Irakaskuntza eta Kultura Erabilera  
Uso Docente y Cultural
- Industria eta hirugarren sektoreko erabilera  
Uso Industrial y Terciario
- Besteak / Otros

Elementu Kartografikoak  
Elementos cartográficos

- Udal-Muga / Limite municipal
- UME
- Errepide Azpiegiturak  
Infraestructuras-Tramos Carretera
- Sestra - Kurbak / Curvas de nivel
- Ibaiak / Cursos de agua
- Urmaelak, Lakuak eta Abar  
Laguna, Lago, etc
- Trenbidea / Ferrocarril
- Besteak / Otros



ARABAKO FORU ALDUNDIA  
DIPUTACIÓN FORAL DE ALAVA  
Bide Azpiegituren eta Mugikortasunaren Saila  
Departamento de Infraestructuras Viarias y Movilidad



AZTERLANAREN IZENBURUA/TÍTULO DEL ESTUDIO:  
ARABAKO LURRALDE HISTORIKOKO FORU ALDULDIAREN  
ERREPIDE SAREKO ZARATAREN MAPA ESTRATEGIKOAK-4. FASEA  
MAPAS ESTATEGICOS DE RUIDO DE LAS CARRETERAS DE LA  
RED FORAL DEL TERRITORIO HISTORICO DE ALAVA-FASE 4

DATA/FECHA:  
2022ko URRRIA  
OCTUBRE 2022

ESKALA/ESCALA:  
1:25.000  
ETRS89 H30N  
A3 ORIGINAL

PLANO/PLANO:  
UME C\_EUS\_01\_A-1\_002  
ZARATAREN MAPA ESTRATEGIKOA: Arratsaldez (Le)  
PLANO ESTRATEGICO DE RUIDO: Periodo tarde (Le)

ZBK/Nº: 2.3  
ZBK/Nº: 7tik 7. orria  
Hoja 7 de 7