

UME
C_EUS_01_A-1_002

Lden balioak erasandako pertsonak
Personas afectadas por el valor Lden

Tartea Intervalo (dBA)	Pertsonak (ehunekoak) Personas (centenas)
55-59	7
60-64	0
65-69	0
70-74	0
>=75	0

Presio Akustikoaren Maila (dB(A))
Nivel sonoro (dB(A))

55-60	70-75
60-65	> 75
65-70	

Pantailak eta hormak
Pantallas y muros

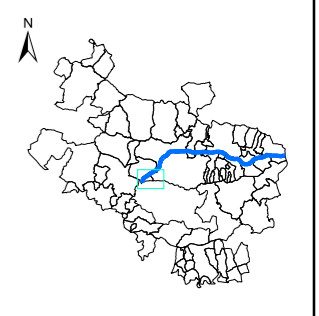
Pantailak eta Hormak
Muros y Pantallas

Eraikin Motak
Tipos de edificio

- Bizitegi Erabilera / Uso Residencial
- Osasun Erabilera / Uso Sanitario
- Irakaskuntza eta Kultura Erabilera
Uso Docente y Cultural
- Industria eta hirugarren sektoreko erabilera
Uso Industrial y Terciario
- Besteak / Otros

Elementu Kartografikoak
Elementos cartográficos

- Udal-Muga / Limite municipal
- UME
- Errepide Azpiegiturak
Infraestructuras-Tramos Carretera
- Sestra - Kurbak / Curvas de nivel
- Ibaiak / Cursos de agua
- Urmaelak, Lakuak eta Abar
Laguna, Lago, etc
- Trenbidea / Ferrocarril
- Besteak / Otros



517500

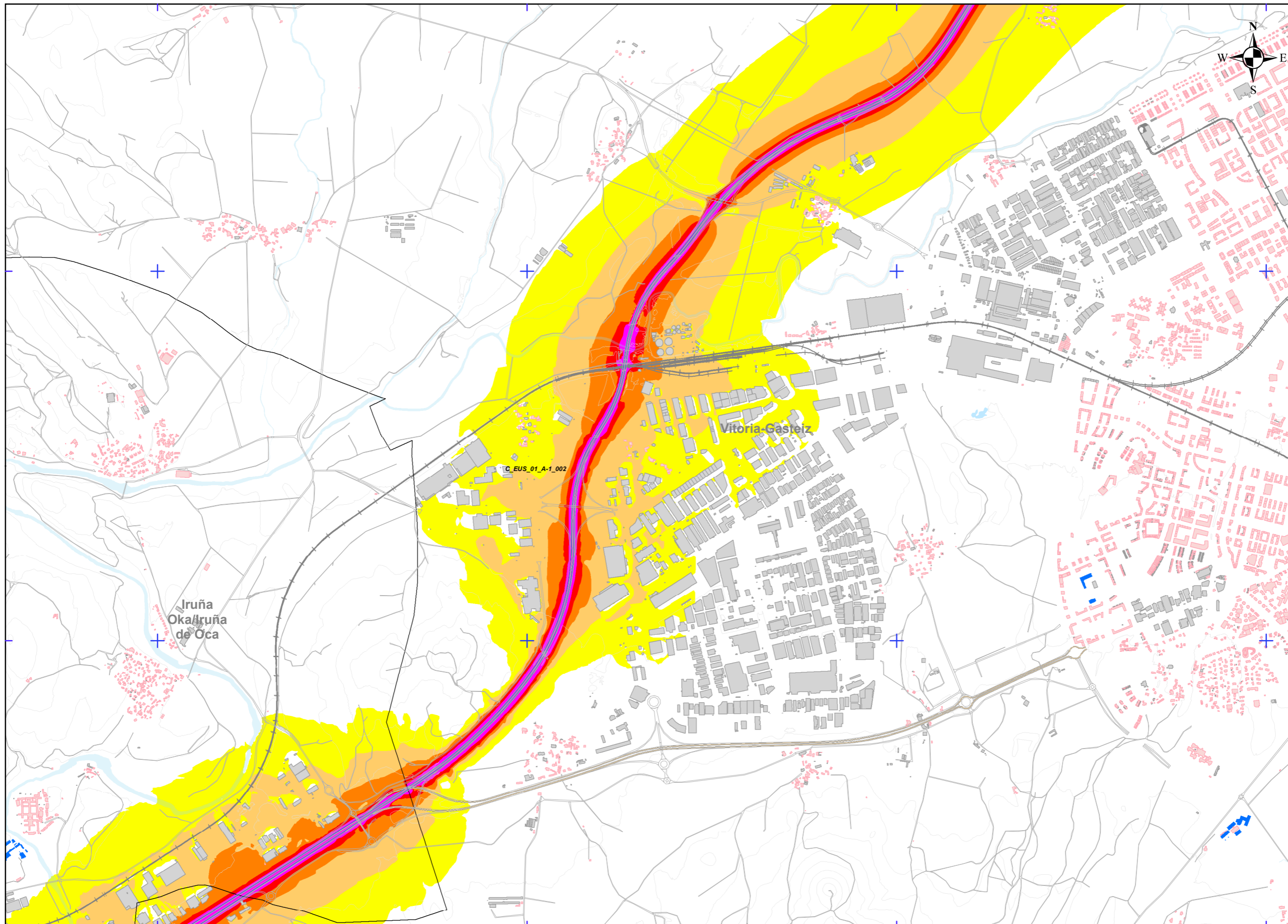
520000

522500

525000

4745000

4742500



UME
C_EUS_01_A-1_002

Lden balioak erasandako
personak
Personas afectadas por el valor
Lden

Tartea Intervalo (dBA)	Personak (ehunekoak) Personas (centenas)
55-59	7
60-64	0
65-69	0
70-74	0
>=75	0

Presio Akustikoaren Maila (dB(A))
Nivel sonoro (dB(A))

55-60	70-75
60-65	> 75
65-70	

Pantailak eta hormak
Pantallas y muros

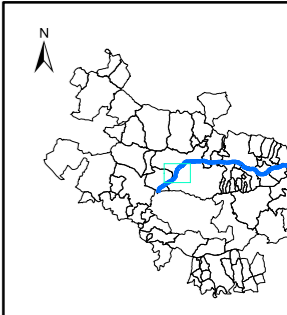
Pantailak eta Hormak
Muros y Pantallas

Eraikin Motak
Tipos de edificio

Bizitegi Erabilera / Uso Residencial
Osasun Erabilera / Uso Sanitario
Irakaskuntza eta Kultura Erabilera Uso Docente y Cultural
Industria eta hirugarren sektoreko erabilera Uso Industrial y Terciario
Besteak / Otros

Elementu Kartografikoak
Elementos cartográficos

Udal-Muga / Limite municipal
UME
Errepide Azpiegiturak Infraestructuras-Tramos Carretera
Sestra - Kurbak / Curvas de nivel
Ibaiak / Cursos de agua
Urmaelak, Lakuak eta Abar Laguna, Lago, etc
Trenbidea / Ferrocarril
Besteak / Otros



ARABAKO FORU ALDUNDIA
DIPUTACIÓN FORAL DE ALAVA
Bide Azpiegituren eta Mugikortasunaren Saila
Departamento de Infraestructuras Vias y Movilidad

AHOLKULARIA/CONSULTOR:



AZTERLANAREN IZENBURUA/TÍTULO DEL ESTUDIO:

ARABAKO LURRALDE HISTORIKOKO FORU ALDULDIAREN
ERREPIDE SAREKO ZARATAREN MAPA ESTRATEGIKOAK-4. FASEA
MAPAS ESTATEGICOS DE RUIDO DE LAS CARRETERAS DE LA
RED FORAL DEL TERRITORIO HISTORICO DE ALAVA-FASE 4

DATA/FECHA:

2022ko URRRIA
OCTUBRE 2022

ESKALA/ESCALA:

1:25.000

ETRS89 H30N



A3 ORIGINAL

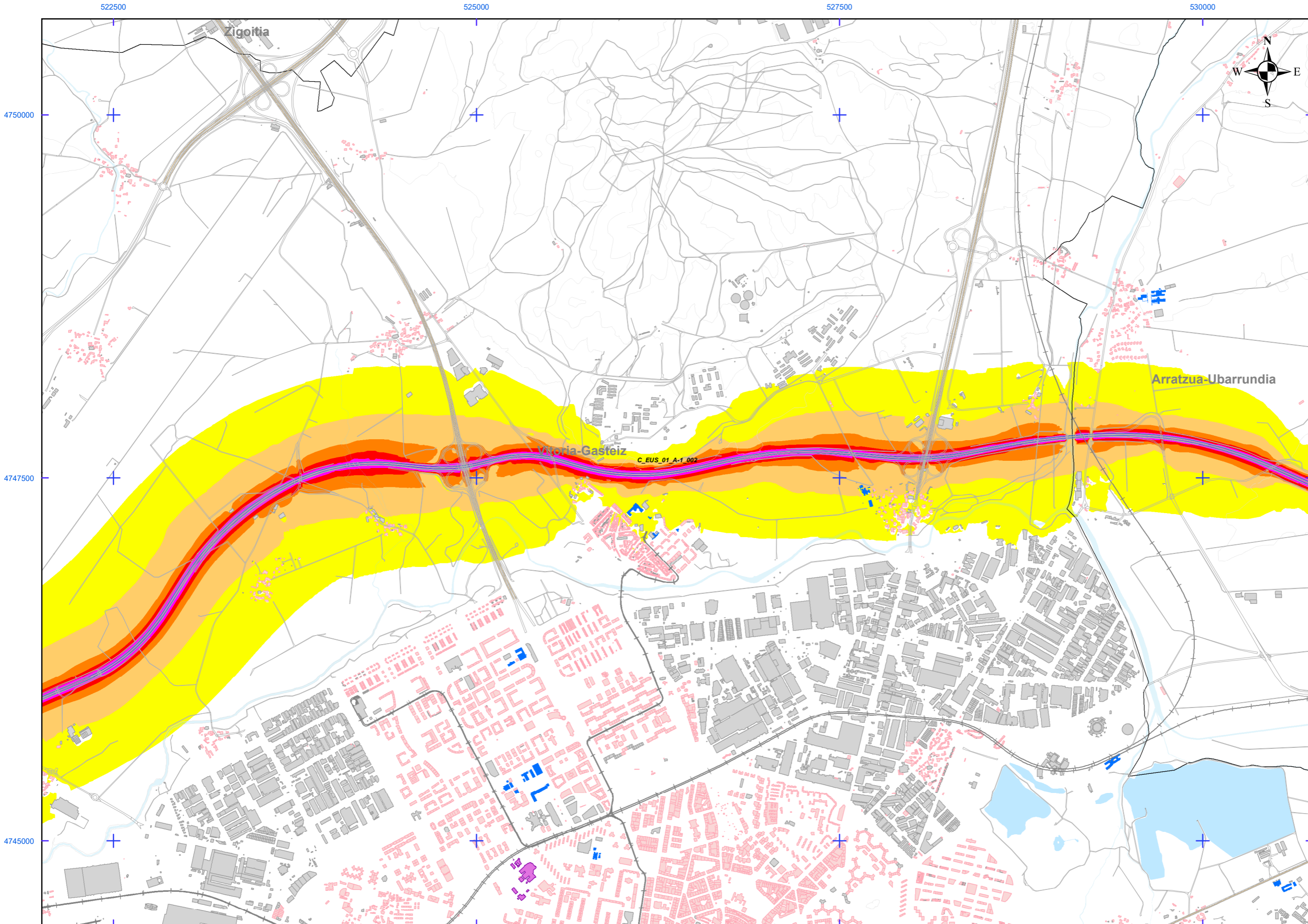
PLANO/PLANO:

UME C_EUS_01_A-1_002

ZARATAREN MAPA ESTRATEGIKOAK: 24 orduko epea (Lden)
PLANO ESTRATEGICO DE RUIDO: Periodo 24 horas (Lden)

ZBK/Nº: 2.1

ZBK/Nº:
7tik 2. orria
Hoja 2 de 7



UME
C_EUS_01_A-1_002

Lden balioak erasandako pertsonak
Personas afectadas por el valor Lden

Tartea Intervalo (dBA)	Pertsonak (ehunekoak) Personas (centenas)
55-59	7
60-64	0
65-69	0
70-74	0
>=75	0

Presio Akustikoaren Maila (dB(A))
Nivel sonoro (dB(A))

55-60	70-75
60-65	> 75
65-70	

Pantailak eta hormak
Pantallas y muros

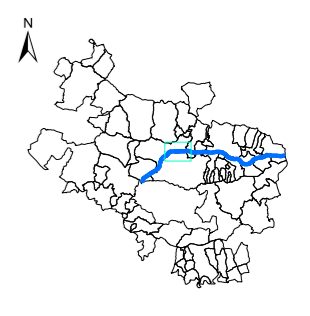
Pantailak eta Hormak
Muros y Pantallas

Eraikin Motak
Tipos de edificio

- Bizitegi Erabilera / Uso Residencial
- Osasun Erabilera / Uso Sanitario
- Irakaskuntza eta Kultura Erabilera
- Industria eta hirugarren sektoreko erabilera
- Besteak / Otros

Elementu Kartografikoak
Elementos cartográficos

- Udal-Muga / Limite municipal
- UME
- Errepide Azpigiturak
- Infraestructuras-Tramos Carretera
- Sestra - Kurbak / Curvas de nivel
- Ibaiak / Cursos de agua
- Urmaelak, Lakuak eta Abar
- Laguna, Lago, etc
- Trenbidea / Ferrocarril
- Besteak / Otros



ARABAKO FORU ALDUNDIA
DIPUTACIÓN FORAL DE ALAVA
Bide Azpiegituren eta Mugikortasunaren Saila
Departamento de Infraestructuras Viarias y Movilidad



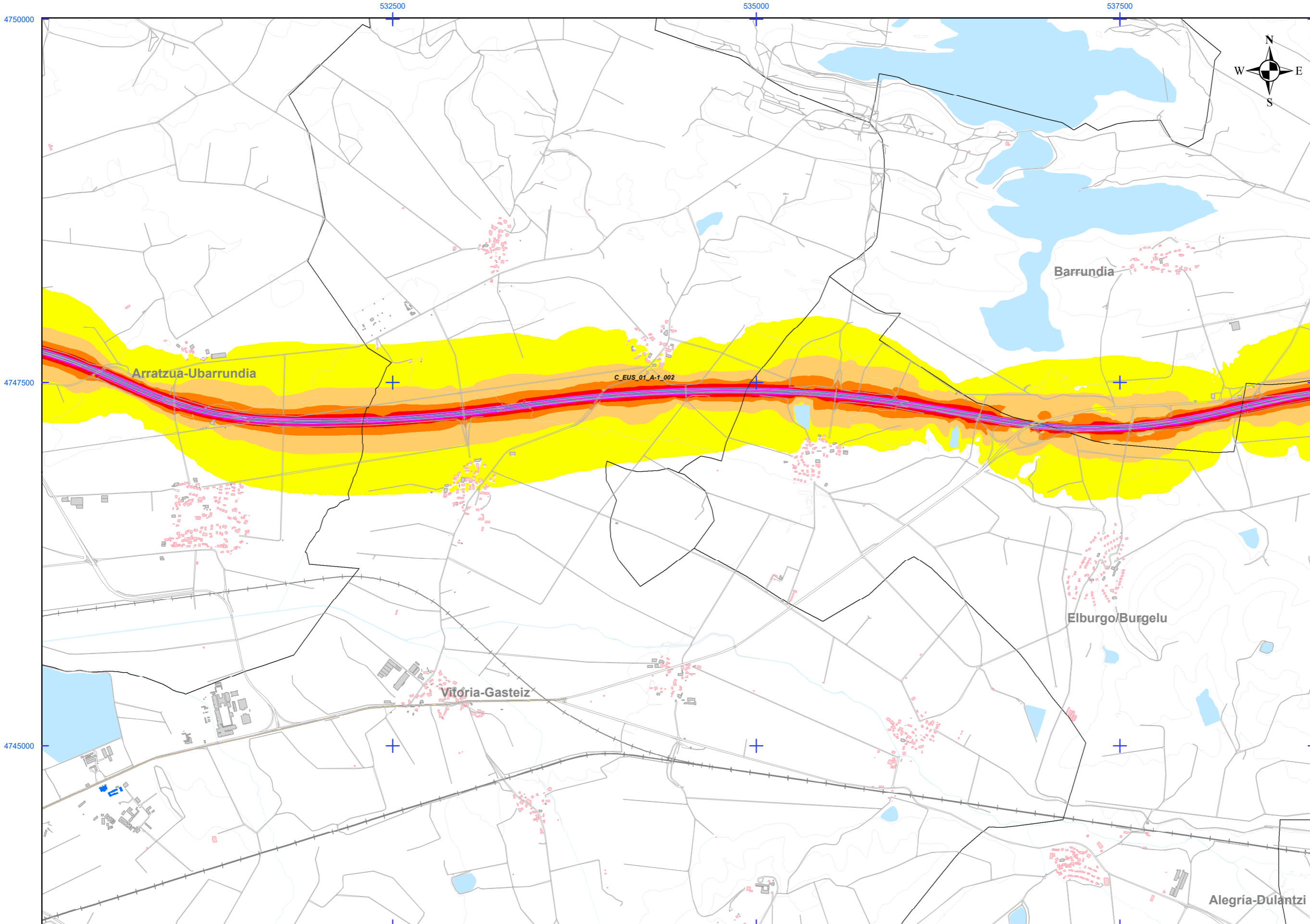
AZTERLANAREN IZENBURUA/TÍTULO DEL ESTUDIO:
ARABAKO LURRALDE HISTORIKOKO FORU ALDULDIAREN
ERREPIDE SAREKO ZARATAREN MAPA ESTRATEGIKOAK-4. FASEA
MAPAS ESTATEGICOS DE RUIDO DE LAS CARRETERAS DE LA
RED FORAL DEL TERRITORIO HISTORICO DE ALAVA-FASE 4

DATA/FECHA:
2022ko URRRIA
OCTUBRE 2022

ESKALA/ESCALA:
1:25.000
ETRS89 H30N
0 50 100 200 300 400 500 m
A3 ORIGINAL

PLANO/PLANO:
UME C_EUS_01_A-1_002
ZARATAREN MAPA ESTRATEGIKOA: 24 orduko epea (Lden)
PLANO ESTRATEGICO DE RUIDO: Periodo 24 horas (Lden)

ZBK/Nº: 2.1
ZBK/Nº: 7tik 3 orria
Hoja 3 de 7



UME
C_EUS_01_A-1_002

Lden balioak erasandako pertsonak
Personas afectadas por el valor Lden

Tartea Intervalo (dBA)	Pertsonak (ehunekoak) Personas (centenas)
55-59	7
60-64	0
65-69	0
70-74	0
>=75	0

Presio Akustikoaren Maila (dB(A))
Nivel sonoro (dB(A))

55-60	70-75
60-65	> 75
65-70	

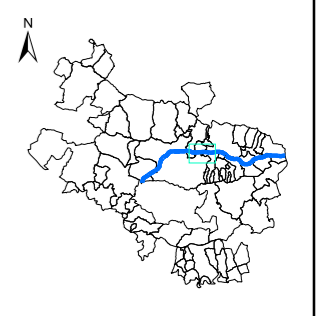
Pantailak eta hormak
Pantallas y muros

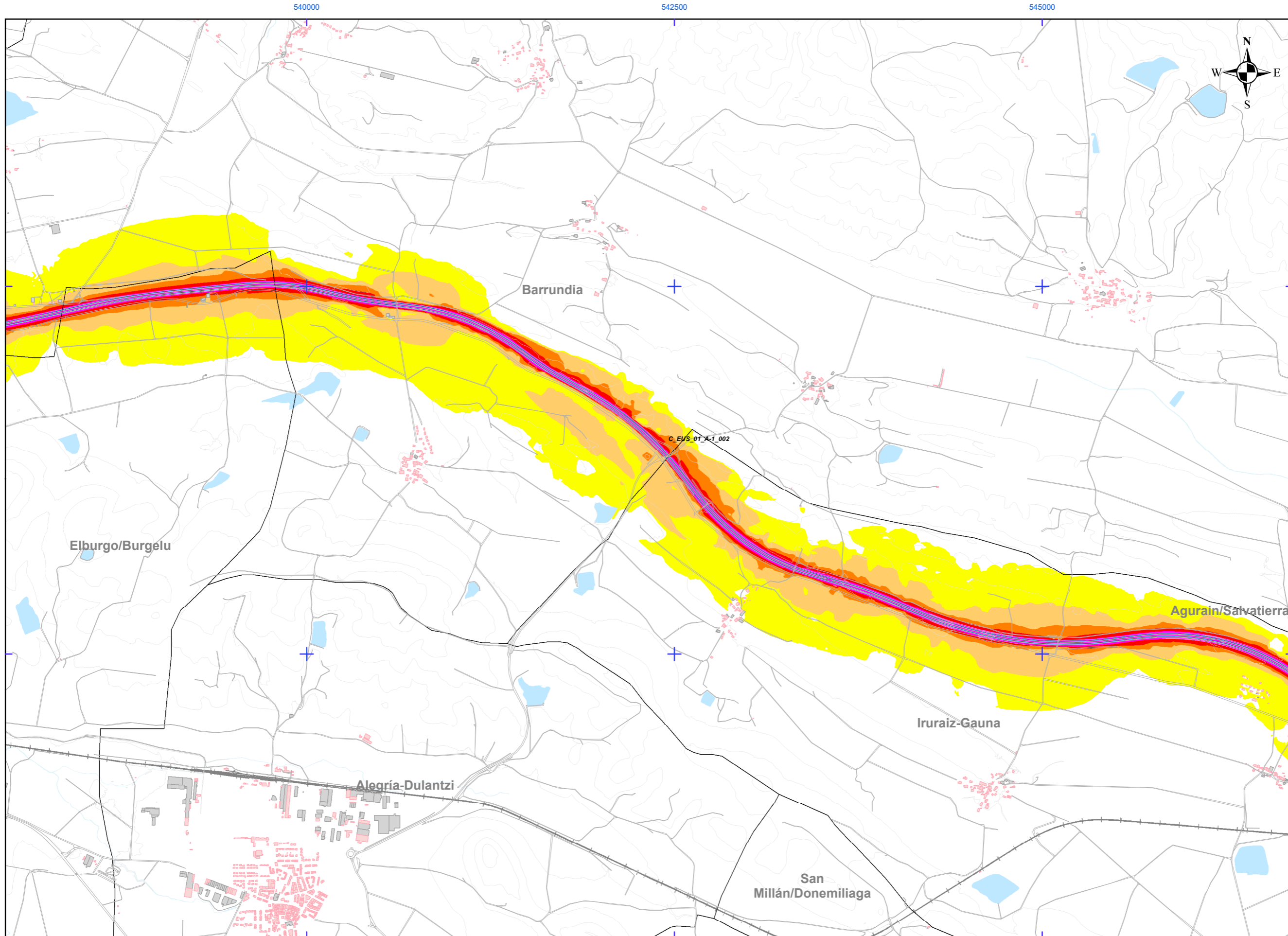
Eraikin Motak
Tipos de edificio

- Bizitegi Erabilera / Uso Residencial
- Osasun Erabilera / Uso Sanitario
- Irakaskuntza eta Kultura Erabilera / Uso Docente y Cultural
- Industria eta hirugarren sektoreko erabilera / Uso Industrial y Terciario
- Besteak / Otros

Elementu Kartografikoak
Elementos cartográficos

- Udal-Muga / Limite municipal
- UME
- Errepide Azpiegiturak / Infraestructuras-Tramos Carretera
- Sestra - Kurbak / Curvas de nivel
- Ibaiak / Cursos de agua
- Urmaelak, Lakuak eta Abar / Laguna, Lago, etc
- Trenbidea / Ferrocarril
- Besteak / Otros





UME
C_EUS_01_A-1_002

Lden baliok erasandako pertsonak
Personas afectadas por el valor Lden

Tartea Intervalo (dBA)	Pertsonak (ehunekoak) Personas (centenas)
55-59	7
60-64	0
65-69	0
70-74	0
>=75	0

Presio Akustikoaren Maila (dB(A))
Nivel sonoro (dB(A))

55-60	70-75
60-65	> 75
65-70	

Pantailak eta hormak
Pantallas y muros

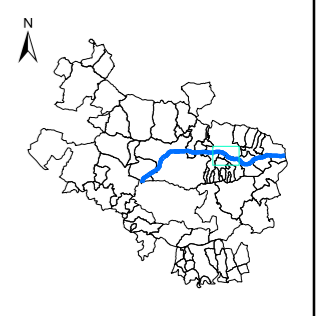
Pantailak eta Hormak
Muros y Pantallas

Eraikin Motak
Tipos de edificio

- Bizitegi Erabilera / Uso Residencial
- Osasun Erabilera / Uso Sanitario
- Irakaskuntza eta Kultura Erabilera
Uso Docente y Cultural
- Industria eta hirugarren sektoreko erabilera
Uso Industrial y Terciario
- Besteak / Otros

Elementu Kartografikoak
Elementos cartográficos

- Udal-Muga / Limite municipal
- UME
- Errepide Azpiegiturak
Infraestructuras-Tramos Carretera
- Sestra - Kurbak / Curvas de nivel
- Ibaiak / Cursos de agua
- Urmaelak, Lakuak eta Abar
Laguna, Lago, etc
- Trenbidea / Ferrocarril
- Besteak / Otros



ARABAKO FORU ALDUNDIA
DIPUTACIÓN FORAL DE ALAVA
Bide Azpiegituren eta Mugikortasunaren Saila
Departamento de Infraestructuras Viarias y Movilidad



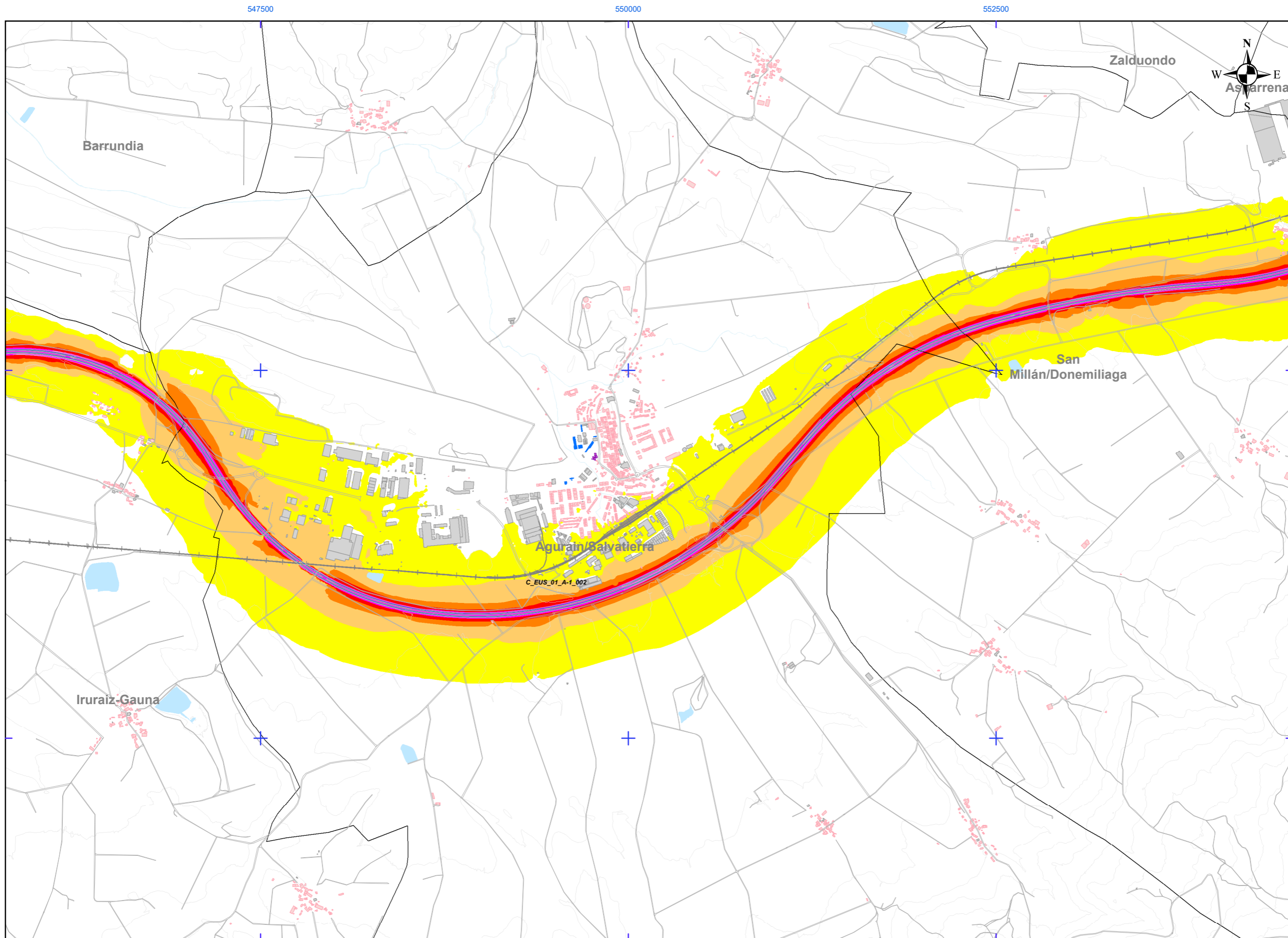
AZTERLANAREN IZENBURUA/TÍTULO DEL ESTUDIO:
ARABAKO LURRALDE HISTORIKOKO FORU ALDULDIAREN
ERREPIDE SAREKO ZARATAREN MAPA ESTRATEGIKOAK-4. FASEA
MAPAS ESTATEGICOS DE RUIDO DE LAS CARRETERAS DE LA
RED FORAL DEL TERRITORIO HISTORICO DE ALAVA-FASE 4

DATA/FECHA:
2022ko URRIA
OCTUBRE 2022

ESKALA/ESCALA:
1:25.000
ETRS89 H30N
A3 ORIGINAL

PLANO/PLANO:
UME C_EUS_01_A-1_002
ZARATAREN MAPA ESTRATEGIKOA: 24 orduko epea (Lden)
PLANO ESTRATEGICO DE RUIDO: Periodo 24 horas (Lden)

ZBK/Nº: 2.1
ZBK/Nº: 7tik 5. orria
Hoja 5 de 7



UME
C_EUS_01_A-1_002

Lden balioak erasandako pertsonak
Personas afectadas por el valor Lden

Tartea Intervalo (dBA)	Pertsonak (ehunekoak) Personas (centenas)
55-59	7
60-64	0
65-69	0
70-74	0
>=75	0

Presio Akustikoaren Maila (dB(A))
Nivel sonoro (dB(A))

55-60	70-75
60-65	> 75
65-70	

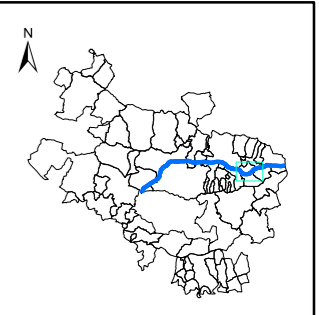
Pantailak eta hormak
Pantallas y muros

Eraikin Motak
Tipos de edificio

- Bizitegi Erabilera / Uso Residencial
- Osasun Erabilera / Uso Sanitario
- Irakaskuntza eta Kultura Erabilera / Uso Docente y Cultural
- Industria eta hirugarren sektoreko erabilera / Uso Industrial y Terciario
- Besteak / Otros

Elementu Kartografikoak
Elementos cartográficos

- Udal-Muga / Limite municipal
- UME
- Errepide Azpiegiturak / Infraestructuras-Tramos Carretera
- Sestra - Kurbak / Curvas de nivel
- Ibaiak / Cursos de agua
- Urmaelak, Lakuak eta Abar / Laguna, Lago, etc
- Trenbidea / Ferrocarril
- Besteak / Otros



ARABAKO FORU ALDUNDIA
DIPUTACIÓN FORAL DE ALAVA
Bide Azpiegituren eta Mugikortasunaren Saila
Departamento de Infraestructuras Viarias y Movilidad



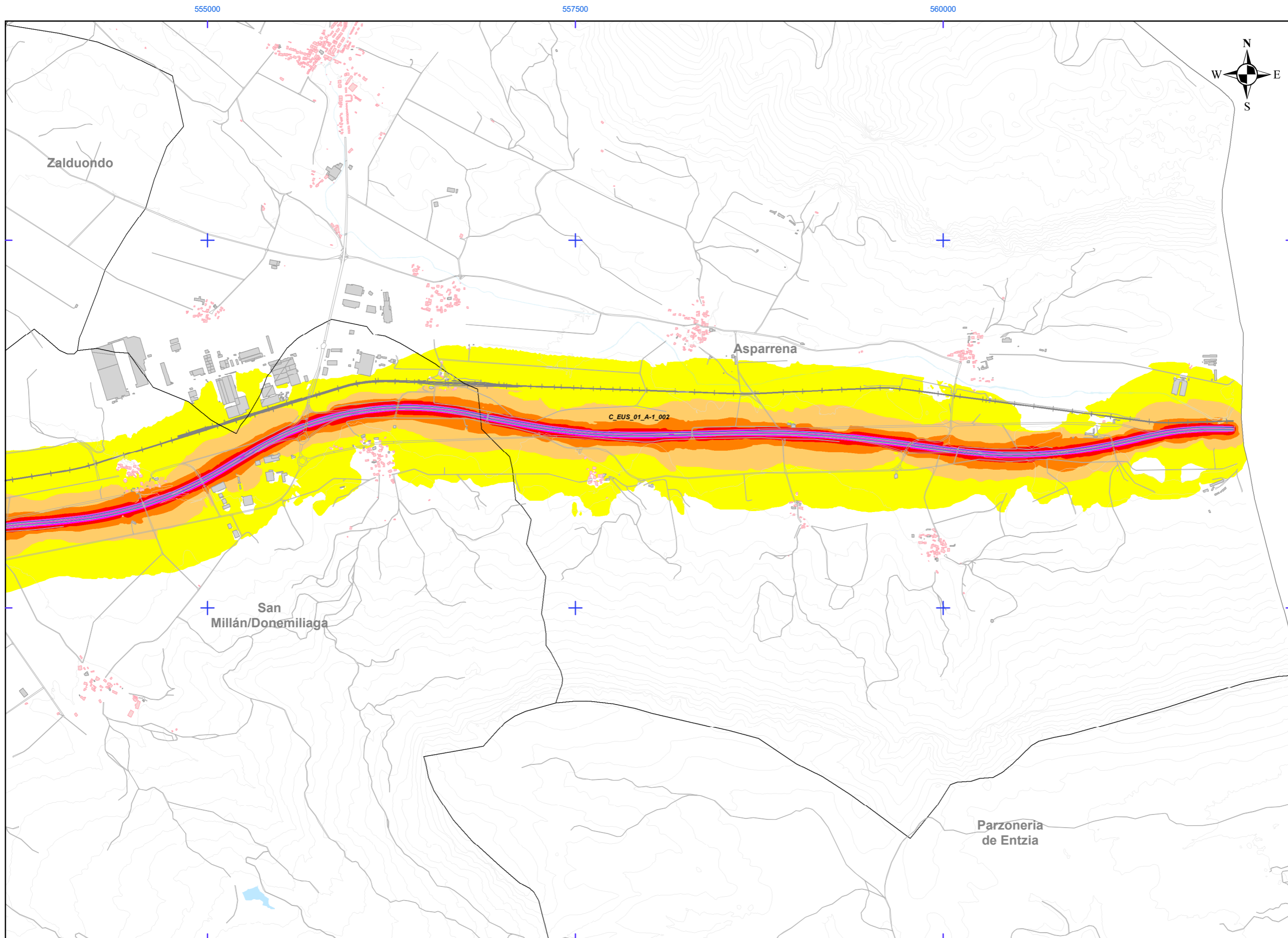
AZTERLANAREN IZENBURUA/TÍTULO DEL ESTUDIO:
ARABAKO LURRALDE HISTORIKOKO FORU ALDULDIAREN
ERREPIDE SAREKO ZARATAREN MAPA ESTRATEGIKOAK-4. FASEA
MAPAS ESTATEGICOS DE RUIDO DE LAS CARRETERAS DE LA
RED FORAL DEL TERRITORIO HISTORICO DE ALAVA-FASE 4

DATA/FECHA:
2022ko URRIA
OCTUBRE 2022

ESKALA/ESCALA:
1:25.000
ETRS89 H30N
A3 ORIGINAL

PLANO/PLANO:
UME C_EUS_01_A-1_002
ZARATAREN MAPA ESTRATEGIKOA: 24 orduko epea (Lden)
PLANO ESTRATEGICO DE RUIDO: Periodo 24 horas (Lden)

ZBK/Nº: 2.1
ZBK/Nº: 7tik 6. orria
Hoja 6 de 7



UME
C_EUS_01_A-1_002

Lden baliok erasandako pertsonak
Personas afectadas por el valor Lden

Tartea Intervalo (dBA)	Pertsonak (ehunekoak) Personas (centenas)
55-59	7
60-64	0
65-69	0
70-74	0
>=75	0

Presio Akustikoaren Maila (dB(A))
Nivel sonoro (dB(A))

55-60	70-75
60-65	> 75
65-70	

Pantailak eta hormak
Pantallas y muros

Pantailak eta Hormak
Muros y Pantallas

- Eraikin Motak**
Tipos de edificio
- Bizitegi Erabilera / Uso Residencial
 - Osasun Erabilera / Uso Sanitario
 - Irakaskuntza eta Kultura Erabilera / Uso Docente y Cultural
 - Industria eta hirugarren sektoreko erabilera / Uso Industrial y Terciario
 - Besteak / Otros

- Elementu Kartografikoak**
Elementos cartográficos
- Udal-Muga / Limite municipal
 - UME
 - Errepide Azpiegiturak / Infraestructuras-Tramos Carretera
 - Sestra - Kurbak / Curvas de nivel
 - Ibaiak / Cursos de agua
 - Urmaelak, Lakuak eta Abar / Laguna, Lago, etc
 - Trenbidea / Ferrocarril
 - Besteak / Otros

