

**LEYENDA**

**UNIDAD MAPA ESTRATÉGICO (UME):**

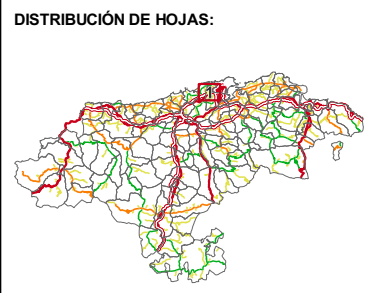
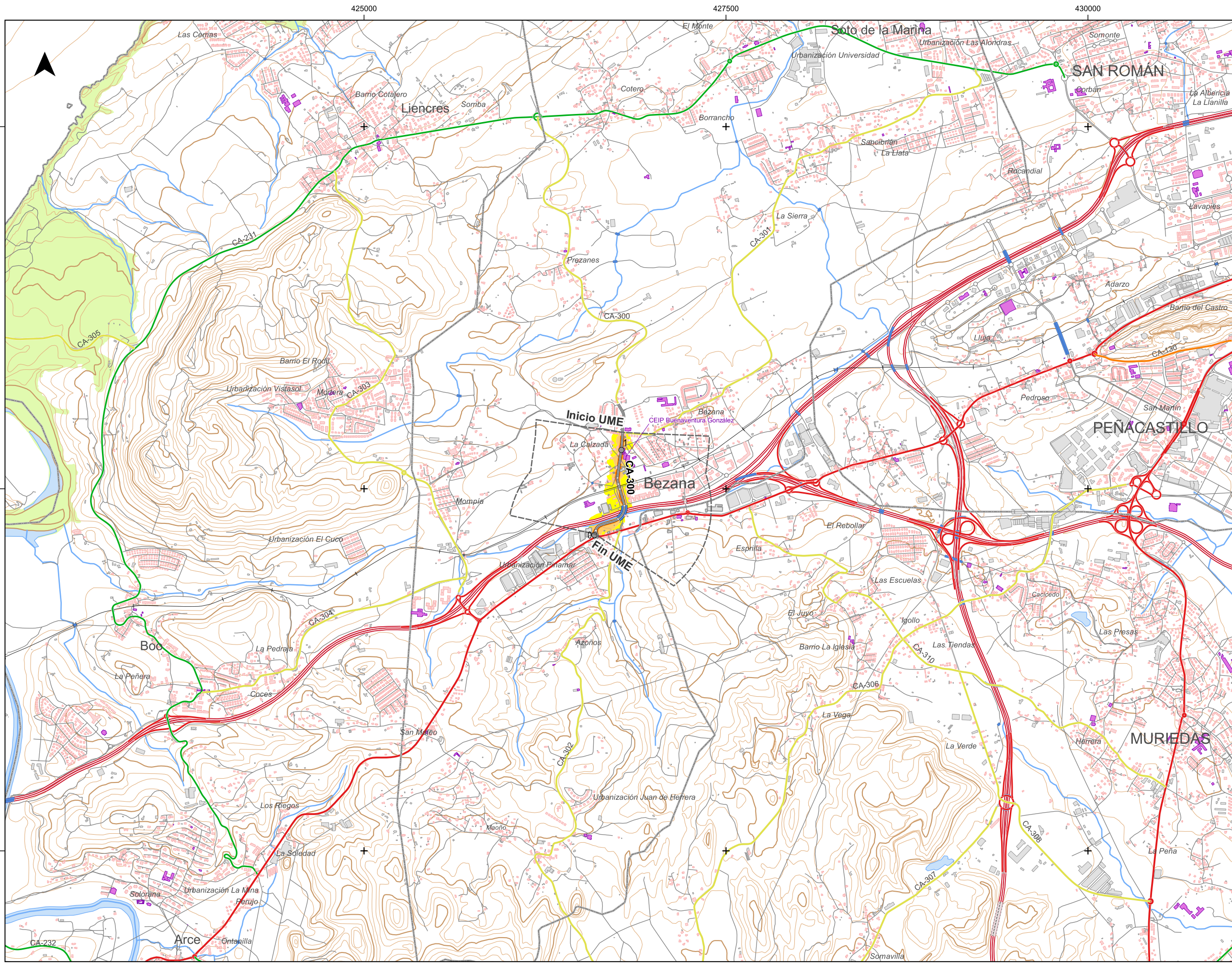
- Ámbito
- Eje

---

**ELEMENTOS CARTOGRÁFICOS:**

- Límite municipal
- Autovía
- Autovía y Carretera Nacional
- Carretera Autónoma Primaria
- Carretera Autónoma Secundaria
- Carretera Autónoma Local
- Masas de agua
- Espacios Naturales





**LEYENDA**

**UNIDAD MAPA ESTRATÉGICO (UME):**

- Ámbito
- Eje

**NIVEL SONORO [ dB(A) ]:**

- |       |       |
|-------|-------|
| 55-60 | 70-75 |
| 60-65 | > 75  |
| 65-70 |       |

**MUROS Y PANTALLAS ACÚSTICAS:**

- Muros y pantallas existentes

**TIPOS DE EDIFICIO [USO]:**

- Residencial
- Sanitario, Docente y Cultural
- Industrial y Otros

**ELEMENTOS CARTOGRÁFICOS:**

- Límite provincial
- Límite municipal
- Autovía
- Carretera Nacional
- Carretera Autónoma Primaria
- Carretera Autónoma Secundaria
- Carretera Autónoma Local
- Carretera Local
- Viaductos
- Túneles
- FFCC
- Curva de nivel normal
- Curva de nivel maestra
- Hidrografía (Ríos y Canales)
- Hidrografía (Otros cauces)
- Masas de agua
- Espacios Naturales

Sistema de Referencia: ETRS89 - Sistema de Proyección: UTM 30N