

**LEYENDA**

**UNIDAD MAPA ESTRATÉGICO (UME):**

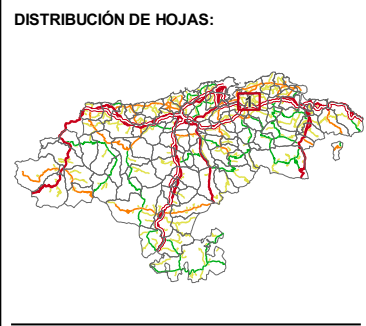
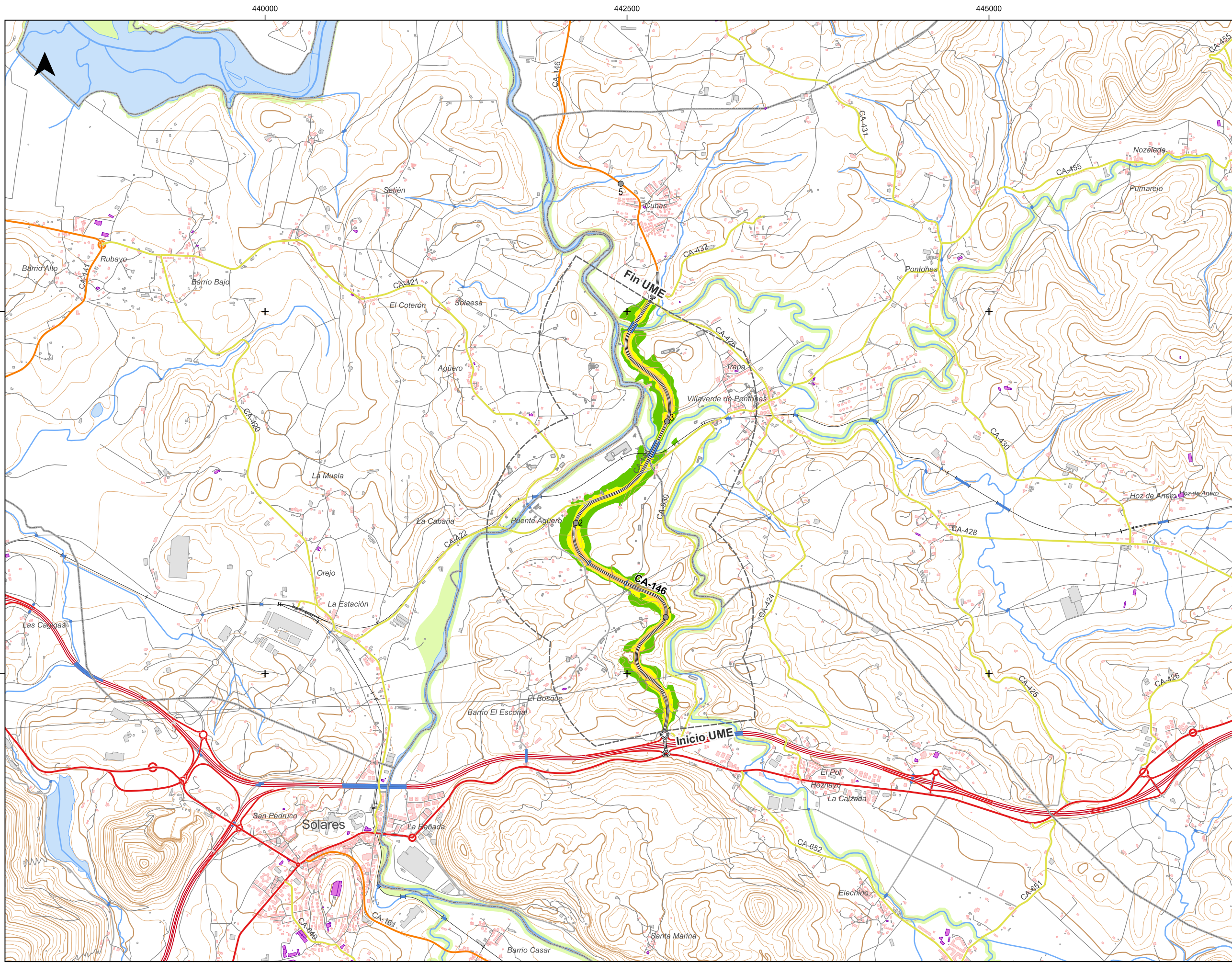
-  Ámbito
-  Eje

**ELEMENTOS CARTOGRÁFICOS:**

-  Límite municipal
-  Autovía
-  Autovía y Carretera Nacional
-  Carretera Autónoma Primaria
-  Carretera Autónoma Secundaria
-  Carretera Autónoma Local
-  Masas de agua
-  Espacios Naturales

Sistema de Referencia: ERTS89 - Sistema de Proyección: UTM 30N





**LEYENDA**

**UNIDAD MAPA ESTRATÉGICO [UME]:**

- Ámbito
- Eje

**NIVEL SONORO [ dB(A) ]:**

50-55	65-70
55-60	> 70
60-65	

**MUROS Y PANTALLAS ACÚSTICAS:**

- Muros y pantallas existentes

**TIPOS DE EDIFICIO [USO]:**

- Residencial
- Sanitario, Docente y Cultural
- Industrial y Otros

**ELEMENTOS CARTOGRÁFICOS:**

- Límite provincial
- Límite municipal
- Autovía
- Carretera Nacional
- Carretera Autónoma Primaria
- Carretera Autónoma Secundaria
- Carretera Autónoma Local
- Carretera Local
- Viaductos
- Túneles
- FFCC
- Curva de nivel normal
- Curva de nivel maestra
- Hidrografía (Ríos y Canales)
- Hidrografía (Otros cauces)
- Masas de agua
- Espacios Naturales

Sistema de Referencia: ERTS89 - Sistema de Proyección: UTM 30N