



LEYENDA

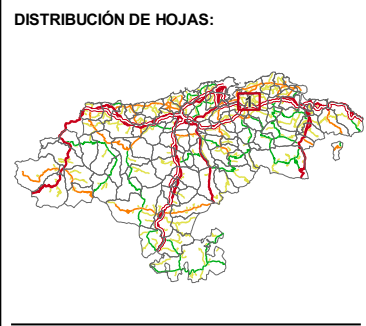
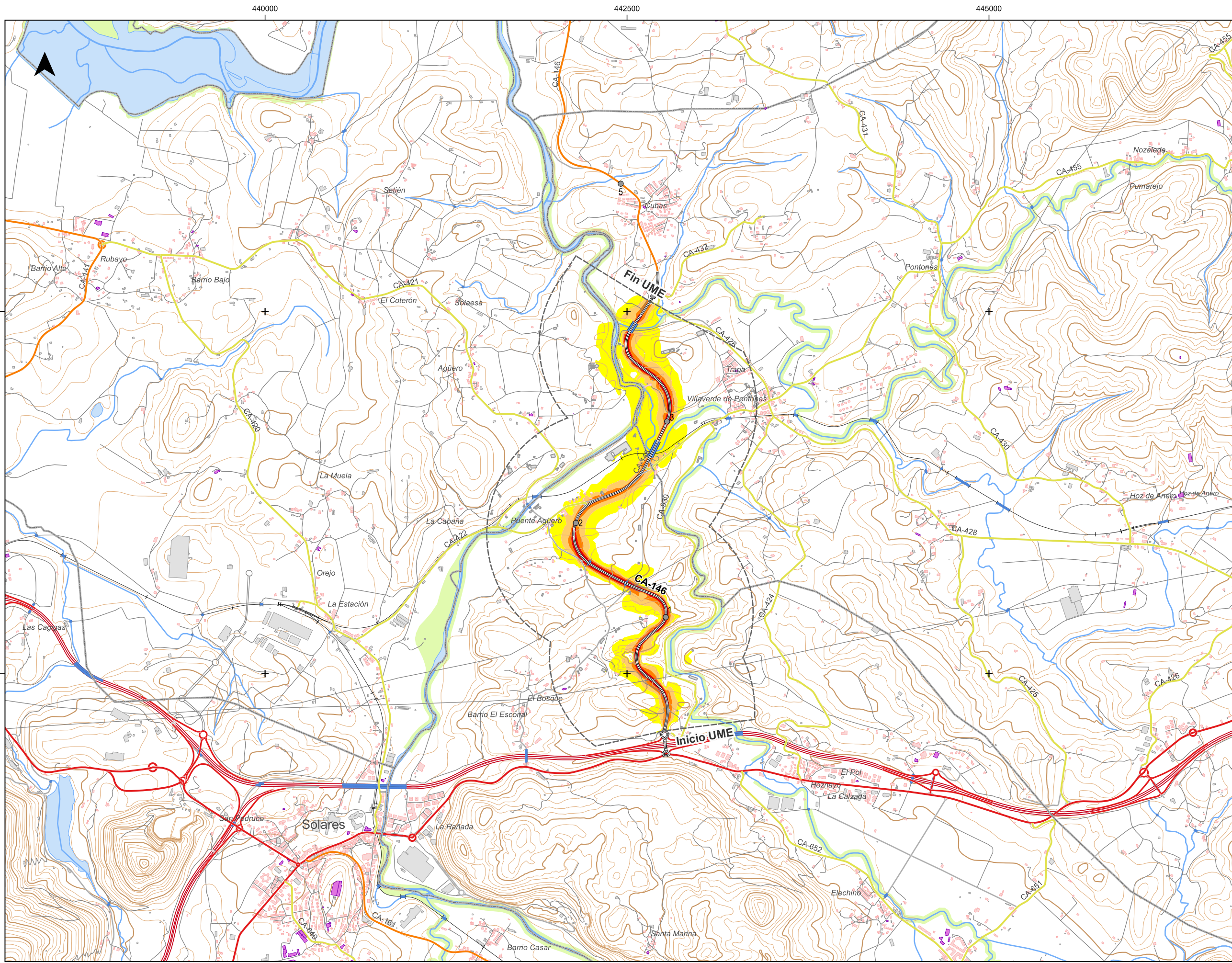
UNIDAD MAPA ESTRATÉGICO (UME):

-  Ámbito
-  Eje

ELEMENTOS CARTOGRÁFICOS:

-  Límite municipal
-  Autovía
-  Autovía y Carretera Nacional
-  Carretera Autónoma Primaria
-  Carretera Autónoma Secundaria
-  Carretera Autónoma Local
-  Masas de agua
-  Espacios Naturales

Sistema de Referencia: ERTS89 - Sistema de Proyección: UTM 30N



LEYENDA

- UNIDAD MAPA ESTRATÉGICO [UME]:**
- ▭ Ámbito
 - Eje
- NIVEL SONORO [dB(A)]:**
- | | |
|---|--|
| 55-60 | 70-75 |
| 60-65 | > 75 |
| 65-70 | |
- MUROS Y PANTALLAS ACÚSTICAS:**
- Muros y pantallas existentes
- TIPOS DE EDIFICIO [USO]:**
- Residencial
 - Sanitario, Docente y Cultural
 - Industrial y Otros

- ELEMENTOS CARTOGRÁFICOS:**
- Límite provincial
 - Límite municipal
 - Autovía
 - Carretera Nacional
 - Carretera Autónoma Primaria
 - Carretera Autónoma Secundaria
 - Carretera Autónoma Local
 - Carretera Local
 - Viaductos
 - Túneles
 - FFCC
 - Curva de nivel normal
 - Curva de nivel maestra
 - Hidrografía (Ríos y Canales)
 - Hidrografía (Otros cauces)
 - Masas de agua
 - Espacios Naturales

Sistema de Referencia: ERTS89 - Sistema de Proyección: UTM 30N