



LEYENDA

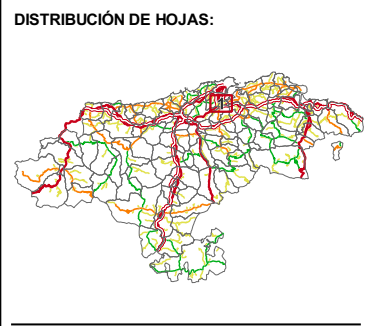
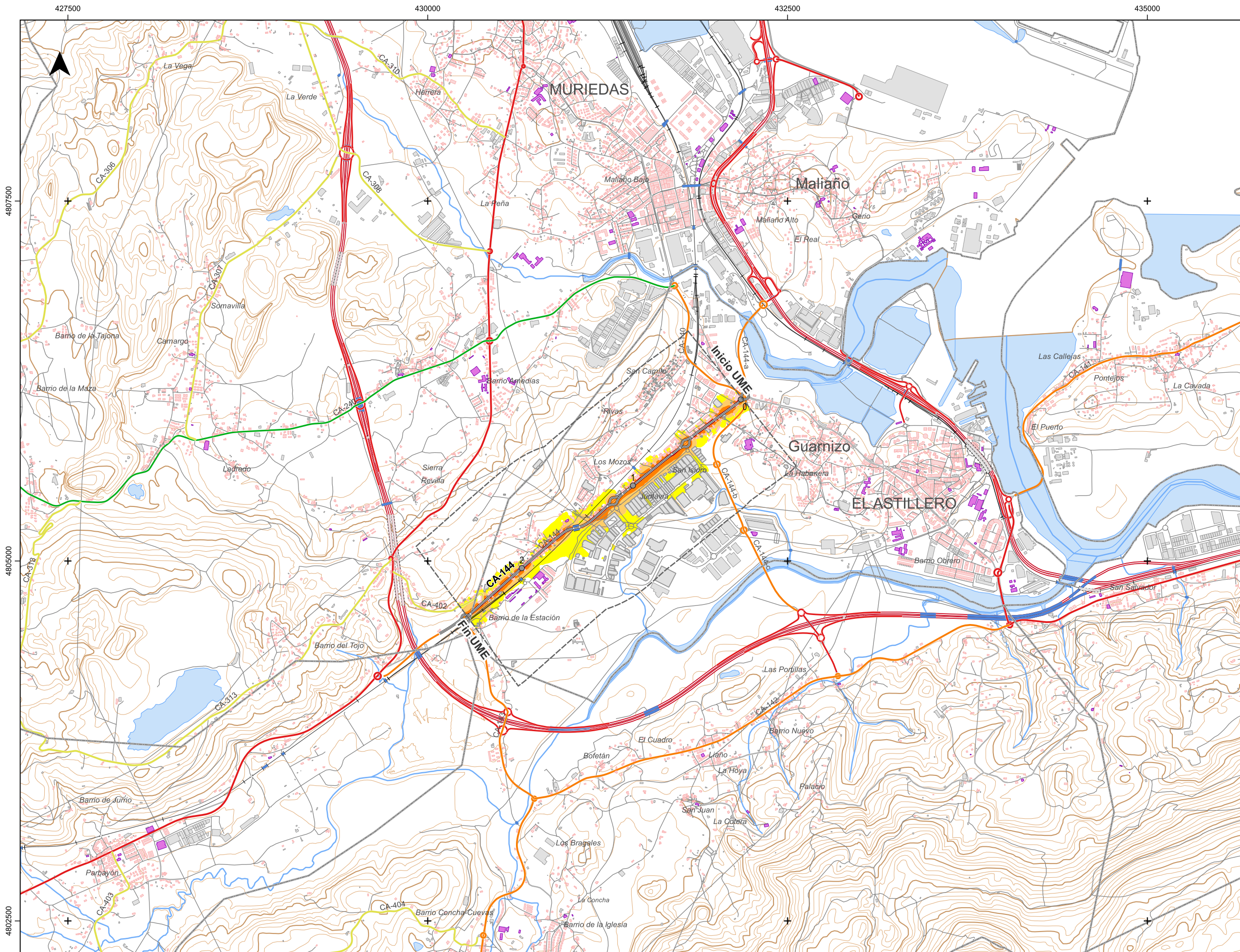
UNIDAD MAPA ESTRATÉGICO (UME):

-  Ámbito
-  Eje

ELEMENTOS CARTOGRÁFICOS:

-  Límite municipal
-  Autovía
-  Autovía y Carretera Nacional
-  Carretera Autonómica Primaria
-  Carretera Autonómica Secundaria
-  Carretera Autonómica Local
-  Masas de agua
-  Espacios Naturales

Sistema de Referencia: ERTS89 - Sistema de Proyección: UTM 30N



LEYENDA

- UNIDAD MAPA ESTRATÉGICO (UME):**
- Ámbito
 - Eje
- NIVEL SONORO [dB(A)]:**
- | | |
|-------|-------|
| 55-60 | 70-75 |
| 60-65 | > 75 |
| 65-70 | |
- MUROS Y PANTALLAS ACÚSTICAS:**
- Muros y pantallas existentes
- TIPOS DE EDIFICIO [USO]:**
- Residencial
 - Sanitario, Docente y Cultural
 - Industrial y Otros

ELEMENTOS CARTOGRÁFICOS:

- Límite provincial
- Límite municipal
- Autovía
- Carretera Nacional
- Carretera Autónoma Primaria
- Carretera Autónoma Secundaria
- Carretera Autónoma Local
- Carretera Local
- Viaductos
- Túneles
- FFCC
- Curva de nivel normal
- Curva de nivel maestra
- Hidrografía (Ríos y Canales)
- Hidrografía (Otros cauces)
- Masas de agua
- Espacios Naturales

Sistema de Referencia: ETRS89 - Sistema de Proyección: UTM 30N