

LEYENDA

UNIDAD MAPA ESTRATÉGICO (UME):

-  Ámbito
-  Eje

ELEMENTOS CARTOGRÁFICOS:

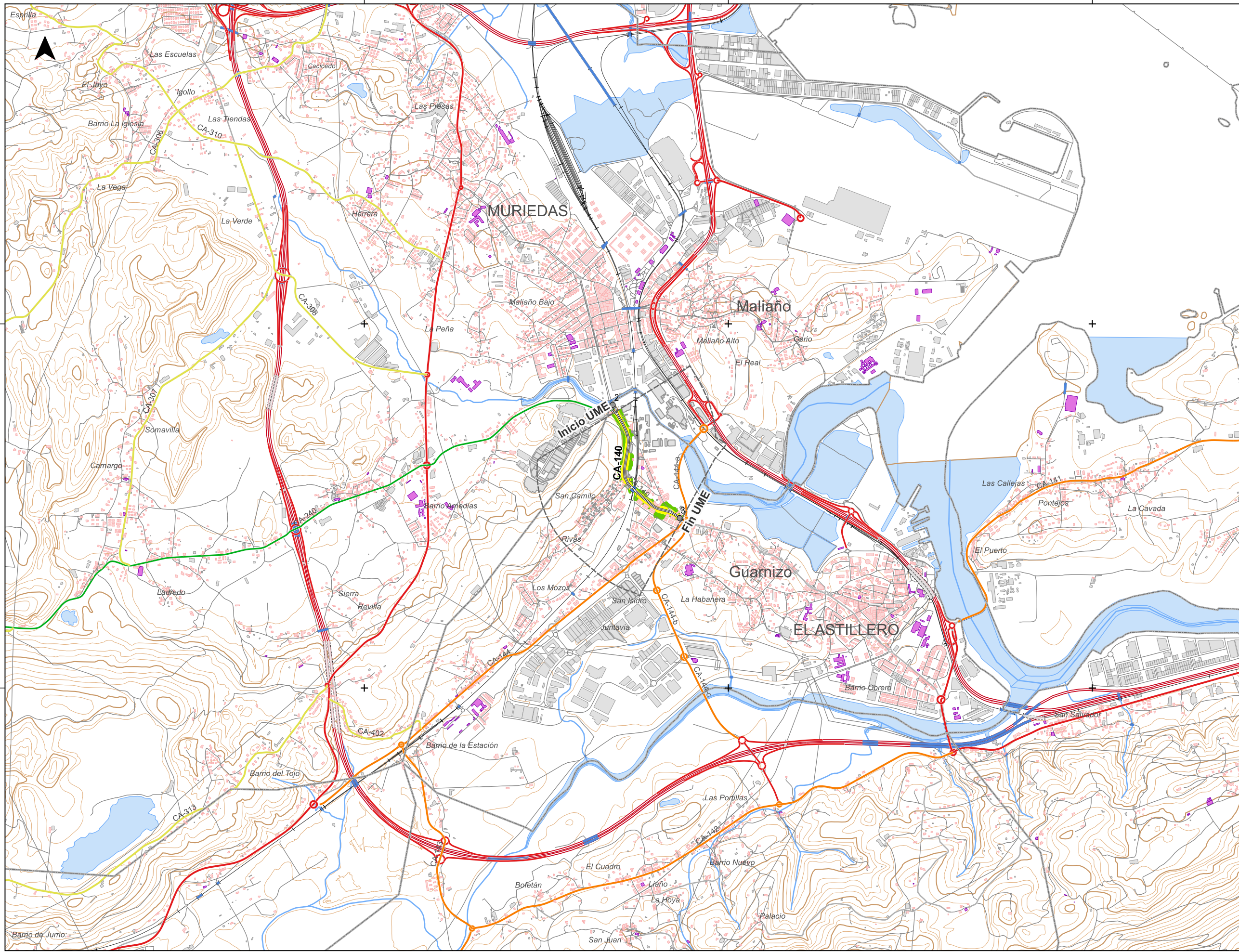
-  Límite municipal
-  Autovía
-  Autovía y Carretera Nacional
-  Carretera Autonómica Primaria
-  Carretera Autonómica Secundaria
-  Carretera Autonómica Local
-  Masas de agua
-  Espacios Naturales

Sistema de Referencia: ERTS89 - Sistema de Proyección: UTM 30N

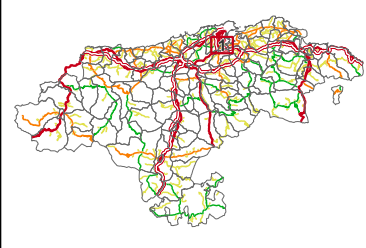
430000

432500

435000



DISTRIBUCIÓN DE HOJAS:



LEYENDA

UNIDAD MAPA ESTRATÉGICO (UME):

- Ámbito
- Eje

NIVEL SONORO [dB(A)]:

- | | |
|-------|-------|
| 50-55 | 65-70 |
| 55-60 | > 70 |
| 60-65 | |

MUROS Y PANTALLAS ACÚSTICAS:

- Muros y pantallas existentes

TIPOS DE EDIFICIO [USO]:

- Residencial
- Sanitario, Docente y Cultural
- Industrial y Otros

ELEMENTOS CARTOGRÁFICOS:

- Límite provincial
- Límite municipal
- Autovía
- Carretera Nacional
- Carretera Autónoma Primaria
- Carretera Autónoma Secundaria
- Carretera Autónoma Local
- Carretera Local
- Viaductos
- Túneles
- FFCC
- Curva de nivel normal
- Curva de nivel maestra
- Hidrografía (Ríos y Canales)
- Hidrografía (Otros cauces)
- Masas de agua
- Espacios Naturales

4807500

4805000

Sistema de Referencia: ETRS89 - Sistema de Proyección: UTM 30N