

**LEYENDA**

**UNIDAD MAPA ESTRATÉGICO (UME):**

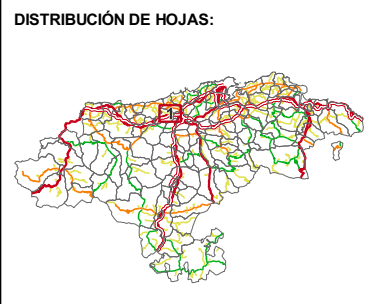
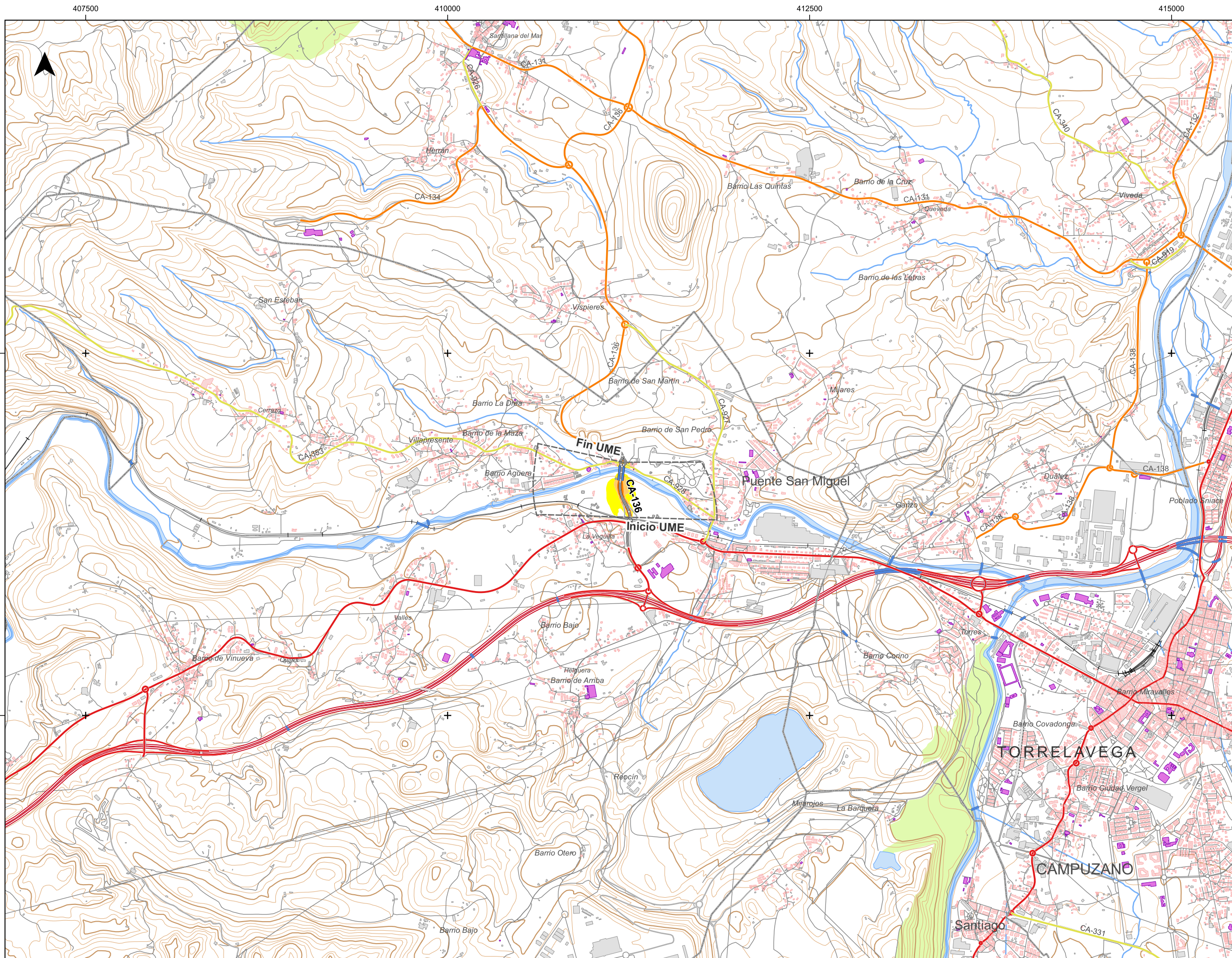
-  Ámbito
-  Eje

**ELEMENTOS CARTOGRÁFICOS:**

-  Límite municipal
-  Autovía
-  Autovía y Carretera Nacional
-  Carretera Autonómica Primaria
-  Carretera Autonómica Secundaria
-  Carretera Autonómica Local
-  Masas de agua
-  Espacios Naturales

Sistema de Referencia: ERTS89 - Sistema de Proyección: UTM 30N





**LEYENDA**

- UNIDAD MAPA ESTRATÉGICO (UME):**
- Ámbito
  - Eje
- NIVEL SONORO [ dB(A) ]:**
- 55-60
  - 60-65
  - 65-70
  - 70-75
  - > 75
- MUROS Y PANTALLAS ACÚSTICAS:**
- Muros y pantallas existentes
- TIPOS DE EDIFICIO [USO]:**
- Residencial
  - Sanitario, Docente y Cultural
  - Industrial y Otros

- ELEMENTOS CARTOGRÁFICOS:**
- Límite provincial
  - Límite municipal
  - Autovía
  - Carretera Nacional
  - Carretera Autónoma Primaria
  - Carretera Autónoma Secundaria
  - Carretera Autónoma Local
  - Carretera Local
  - Viaductos
  - Túneles
  - FFCC
  - Curva de nivel normal
  - Curva de nivel maestra
  - Hidrografía (Ríos y Canales)
  - Hidrografía (Otros cauces)
  - Masas de agua
  - Espacios Naturales

Sistema de Referencia: ERTS89 - Sistema de Proyección: UTM 30N