

LEYENDA

- Número de hoja
- Límite de la aglomeración

PLANO GUÍA



Cliente:



**Ayuntamiento de Málaga**  
Área de Gobierno de Sostenibilidad Medioambiental

Empresa consultora:



Título del proyecto

SERVICIO DE CONSULTORÍA Y ASISTENCIA TÉCNICA RELATIVA A LA  
REVISIÓN Y ACTUALIZACIÓN DEL MAPA ESTRATÉGICO DE RUIDO DE LA  
AGLOMERACIÓN DE MÁLAGA MER 4ª FASE.  
AGA MER 4ª FASE"

Expediente:

52/22

Escala:

1:85.000  
Formato original  
UNE-A3

Plano:

MAPA DE NIVELES SONOROS.  
TRÁFICO AÉREO. PLANO GUÍA

Fecha

NOVIEMBRE 2023

Revisión

1

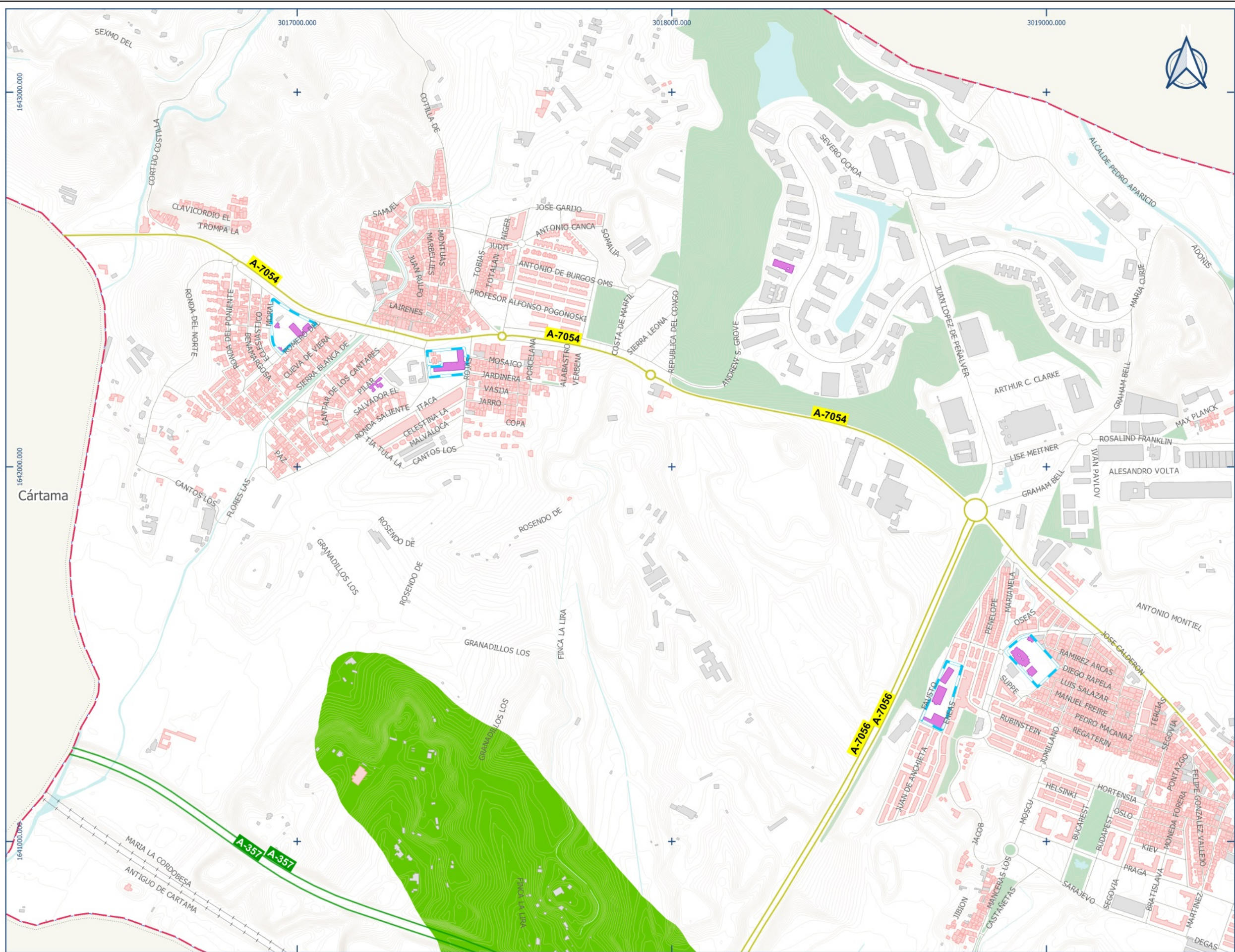
Nº Plano

4.1

Hoja

1 DE 1





LEYENDA

Niveles sonoros

- 50 dBA - 55 dBA
- 55 dBA - 60 dBA
- 60 dBA - 65 dBA
- 65 dBA - 70 dBA
- > 70 dBA

Tipología de edificios

- Residencial
- Sanitario y docente
- Industrial y otros

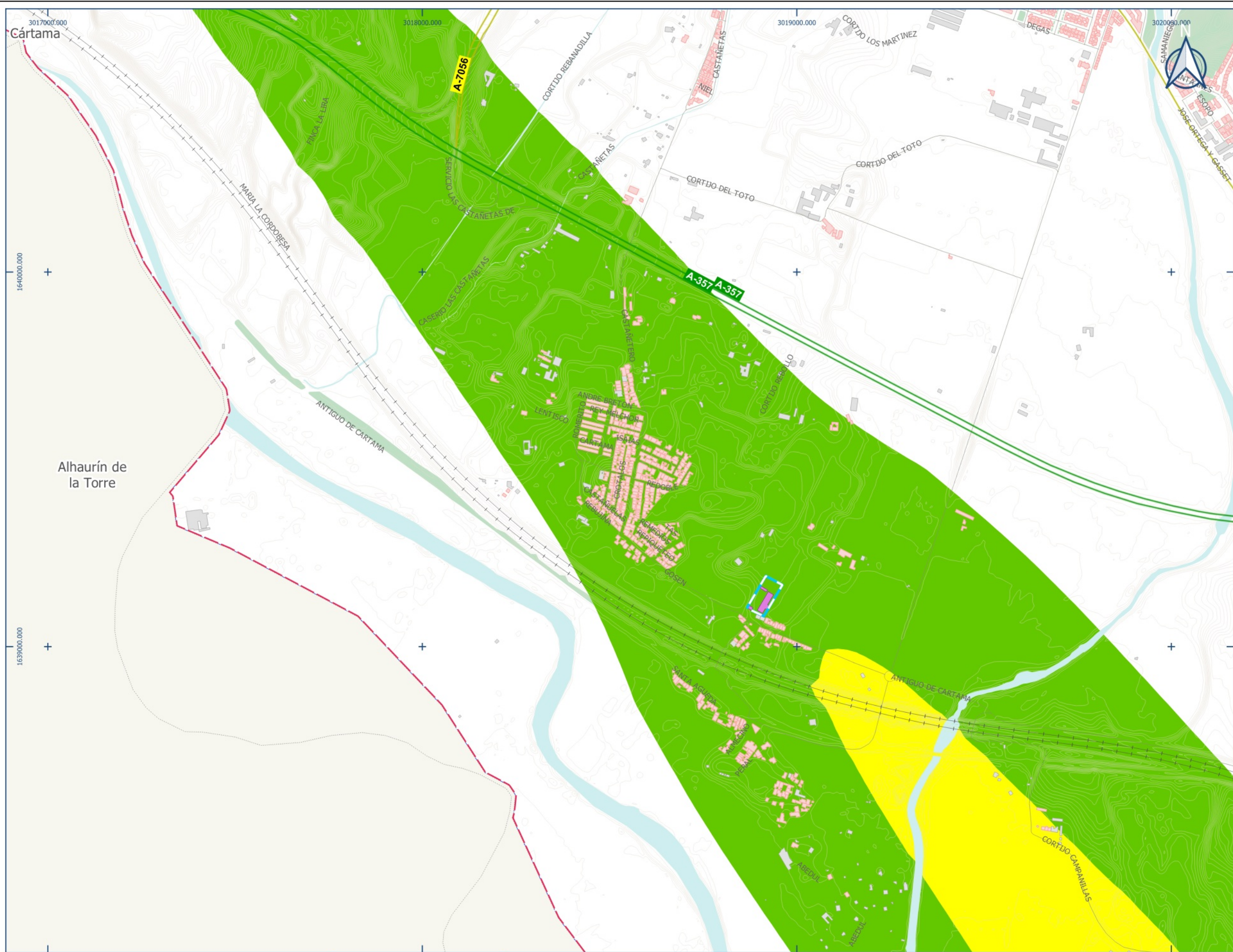
Limites y Infraestructuras

- Limite de la aglomeración
- Término municipal limítrofe
- Hidrografía
- Zonas verdes
- Red viaria
- Red ferroviaria
- Metro
- Muros y pantallas acústicas
- Curvas de nivel

RANGO	Personas expuestas (cientos)	Viviendas expuestas (cientos)	Hospitales expuestos	Centros docentes expuestos
50 - 54 dBA	20	8	1	0
55 - 59 dBA	2	1	0	0
60 - 64 dBA	1	1	0	0
65 - 69 dBA	0	0	0	0
70 - 74 dBA	0	0	0	0
> 75 dBA	0	0	0	0

PLANO GUÍA





LEYENDA

Niveles sonoros

- 50 dBA - 55 dBA
- 55 dBA - 60 dBA
- 60 dBA - 65 dBA
- 65 dBA - 70 dBA
- > 70 dBA

Tipología de edificios

- Residencial
- Sanitario y docente
- Industrial y otros

Límite de la aglomeración

Término municipal limítrofe

Hidrografía

Zonas verdes

Red viaria

Red ferroviaria

Metro

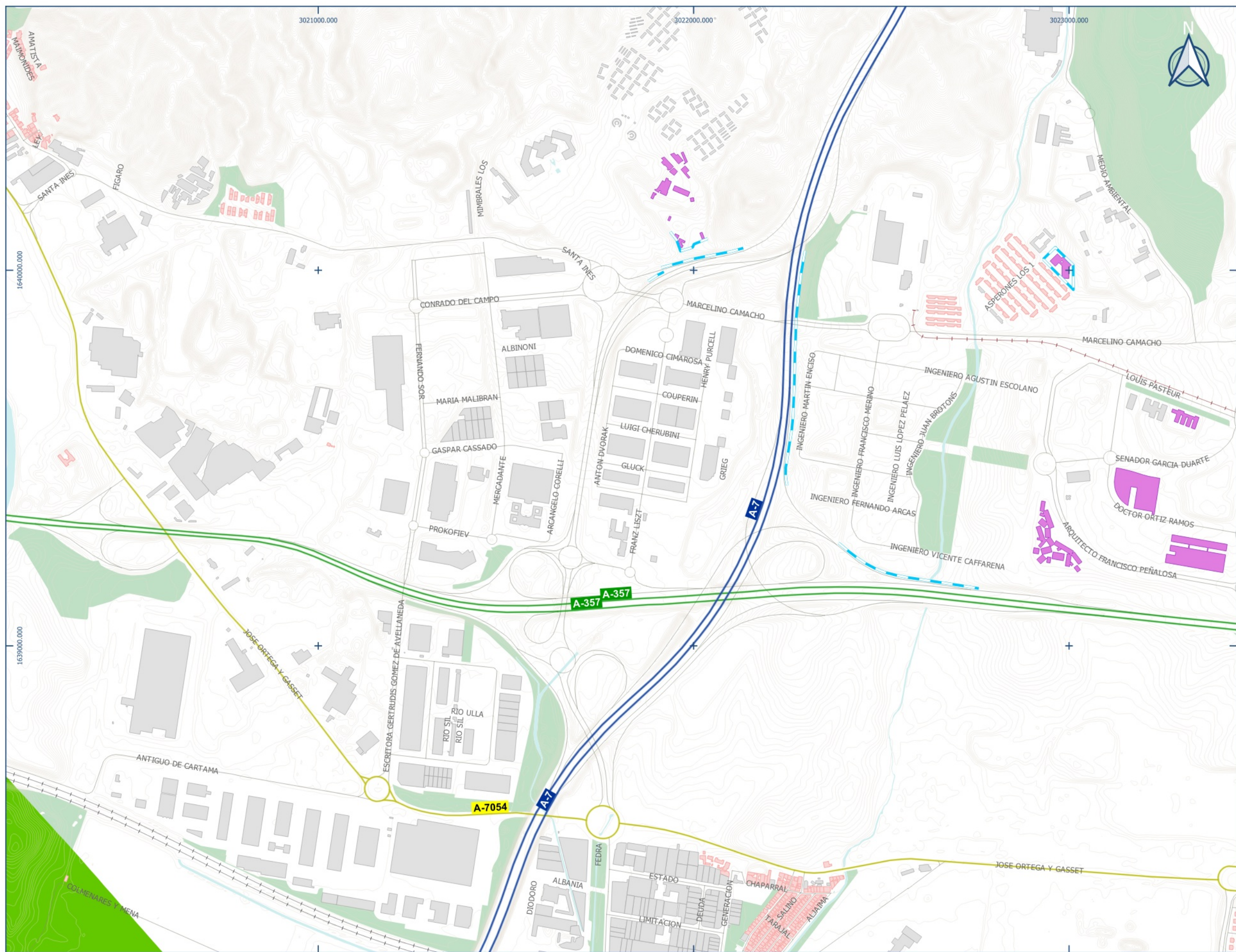
Muros y pantallas acústicas

Curvas de nivel

	Índice			
RANGO	Personas expuestas (cientos)	Viviendas expuestas (cientos)	Hospitales expuestos	Centros docentes expuestos
50 - 54 dBA	20	8	1	0
55 - 59 dBA	2	1	0	0
60 - 64 dBA	1	1	0	0
65 - 69 dBA	0	0	0	0
70 - 74 dBA	0	0	0	0
> 75 dBA	0	0	0	0







LEYENDA

Niveles sonoros

- 50 dBA - 55 dBA
- 55 dBA - 60 dBA
- 60 dBA - 65 dBA
- 65 dBA - 70 dBA
- > 70 dBA

Tipología de edificios

- Residencial
- Sanitario y docente
- Industrial y otros

Limites de la aglomeración

Término municipal limítrofe

Hidrografía

Zonas verdes

Red viaria

Red ferroviaria

Metro

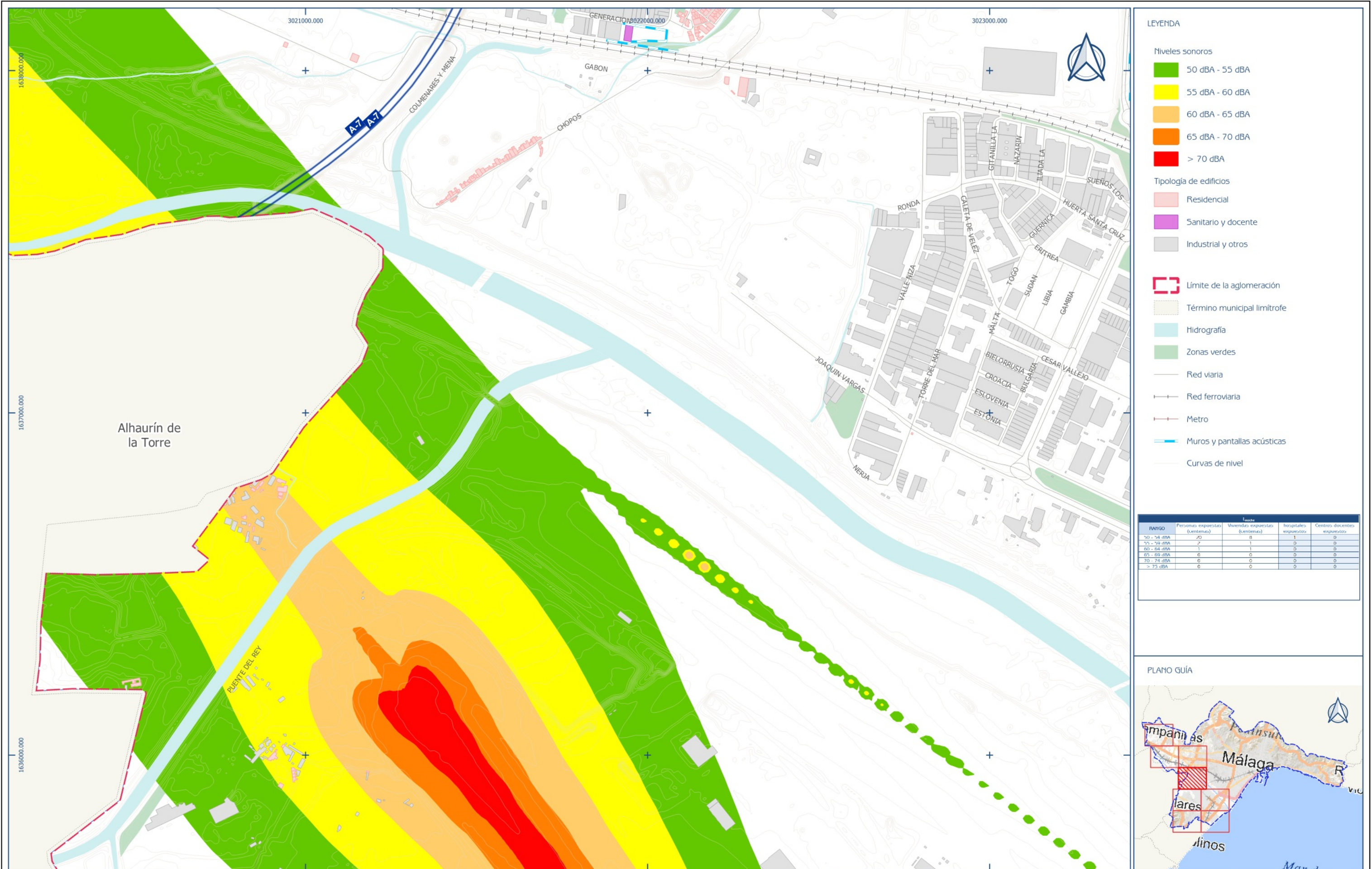
Muros y pantallas acústicas

Curvas de nivel

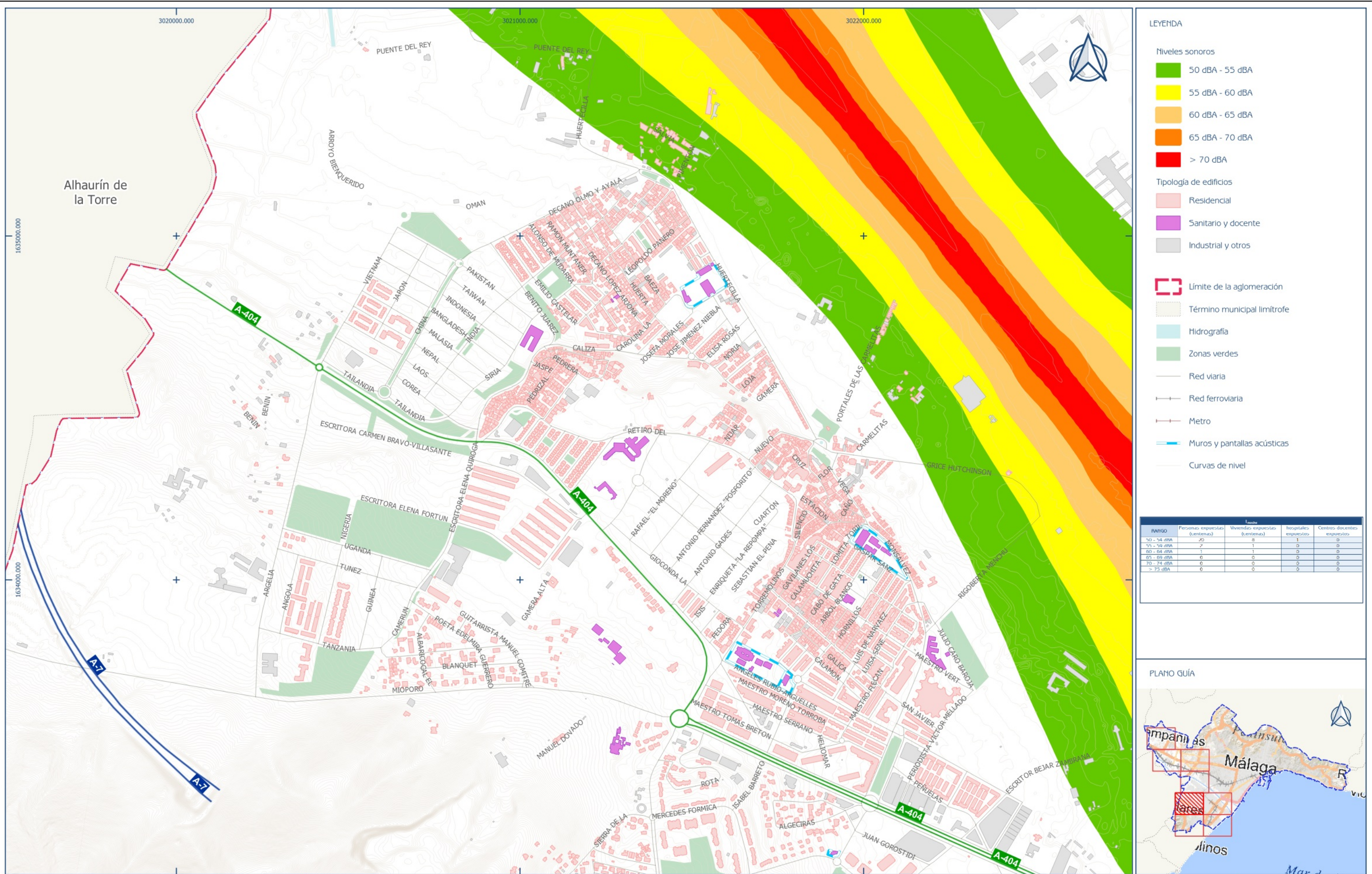
RANGO	Personas expuestas (cientos)	Viviendas expuestas (cientos)	Hospitales expuestos	Centros docentes expuestos
50 - 54 dBA	20	8	1	0
55 - 59 dBA	2	1	0	0
60 - 64 dBA	1	1	0	0
65 - 69 dBA	0	0	0	0
70 - 74 dBA	0	0	0	0
> 75 dBA	0	0	0	0











LEYENDA

Niveles sonoros

- 50 dBA - 55 dBA
- 55 dBA - 60 dBA
- 60 dBA - 65 dBA
- 65 dBA - 70 dBA
- > 70 dBA

Tipología de edificios

- Residencial
- Sanitario y docente
- Industrial y otros

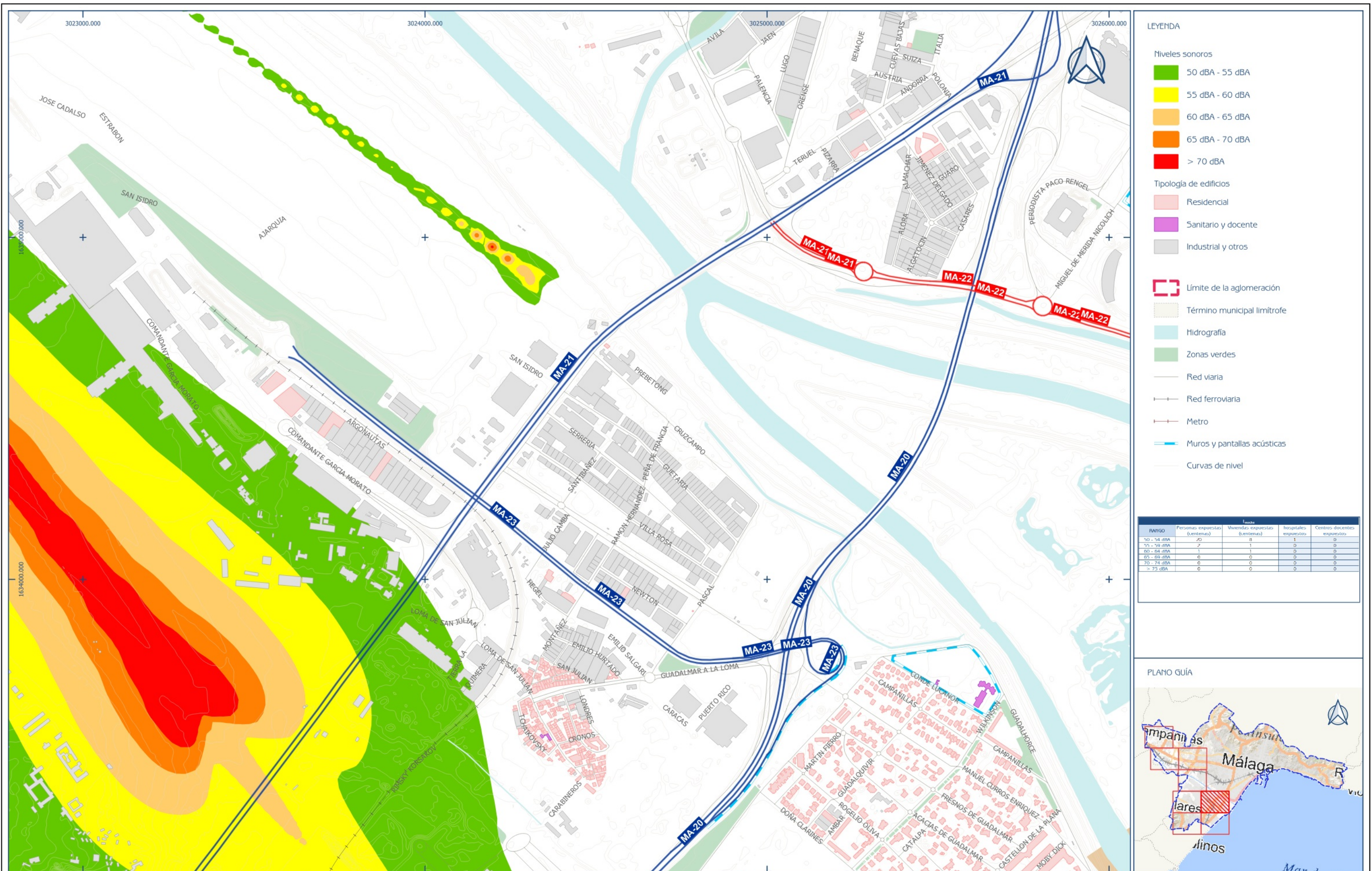
Limites y infraestructuras

- Limite de la aglomeración
- Término municipal limítrofe
- Hidrografía
- Zonas verdes
- Red viaria
- Red ferroviaria
- Metro
- Muros y pantallas acústicas
- Curvas de nivel

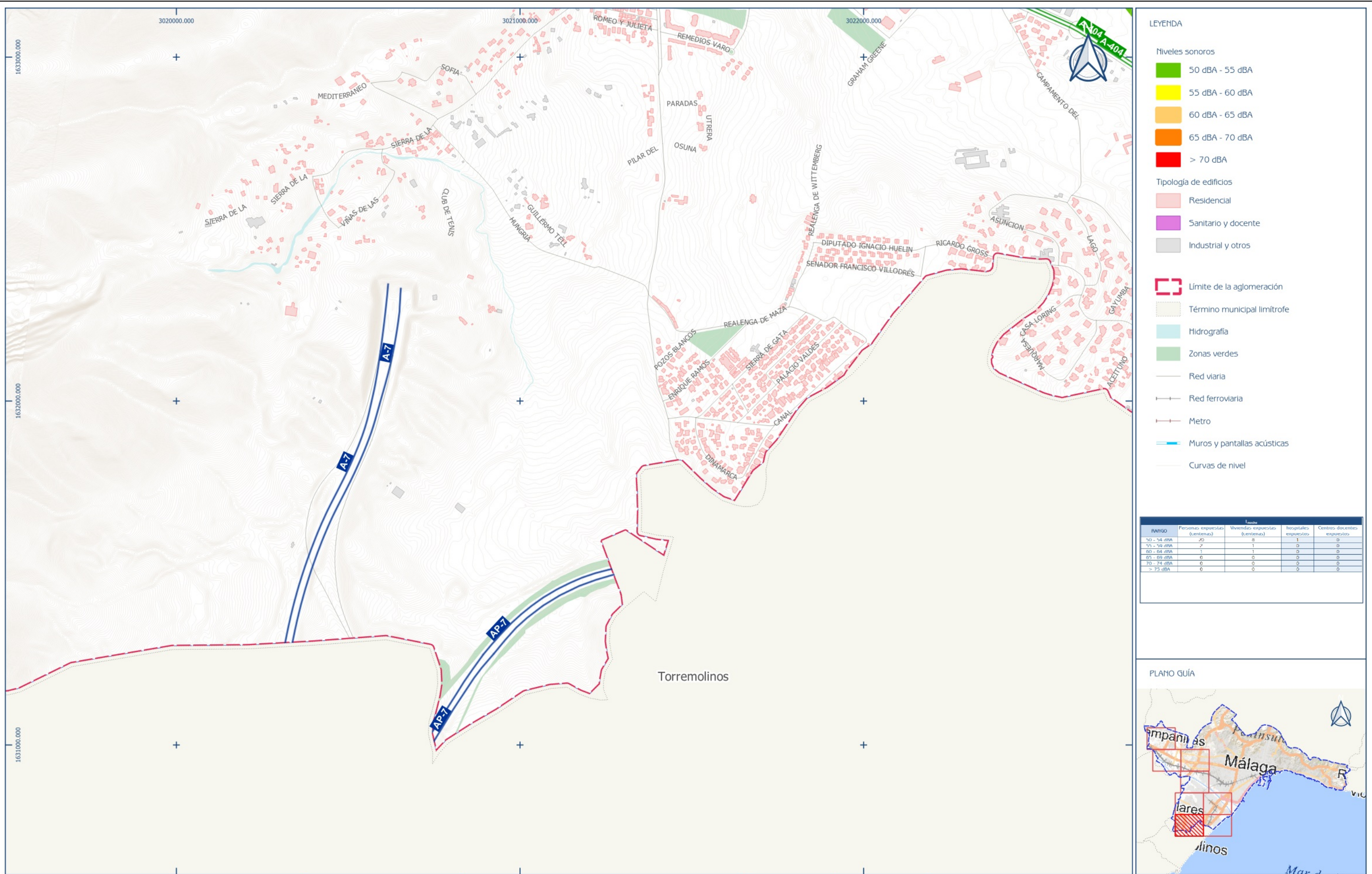
RANGO	Personas expuestas (cientos)	Viviendas expuestas (cientos)	Hospitales expuestos	Centros docentes expuestos
50 - 54 dBA	20	8	1	0
55 - 59 dBA	2	1	0	0
60 - 64 dBA	1	1	0	0
65 - 69 dBA	0	0	0	0
70 - 74 dBA	0	0	0	0
> 75 dBA	0	0	0	0











LEYENDA

Niveles sonoros

50 dBA - 55 dBA

55 dBA - 60 dBA

60 dBA - 65 dBA

65 dBA - 70 dBA

> 70 dBA

Tipología de edificios

Residencial

Sanitario y docente

Industrial y otros

Límite de la aglomeración

Término municipal limítrofe

Hidrografía

Zonas verdes

Red viaria

Red ferroviaria

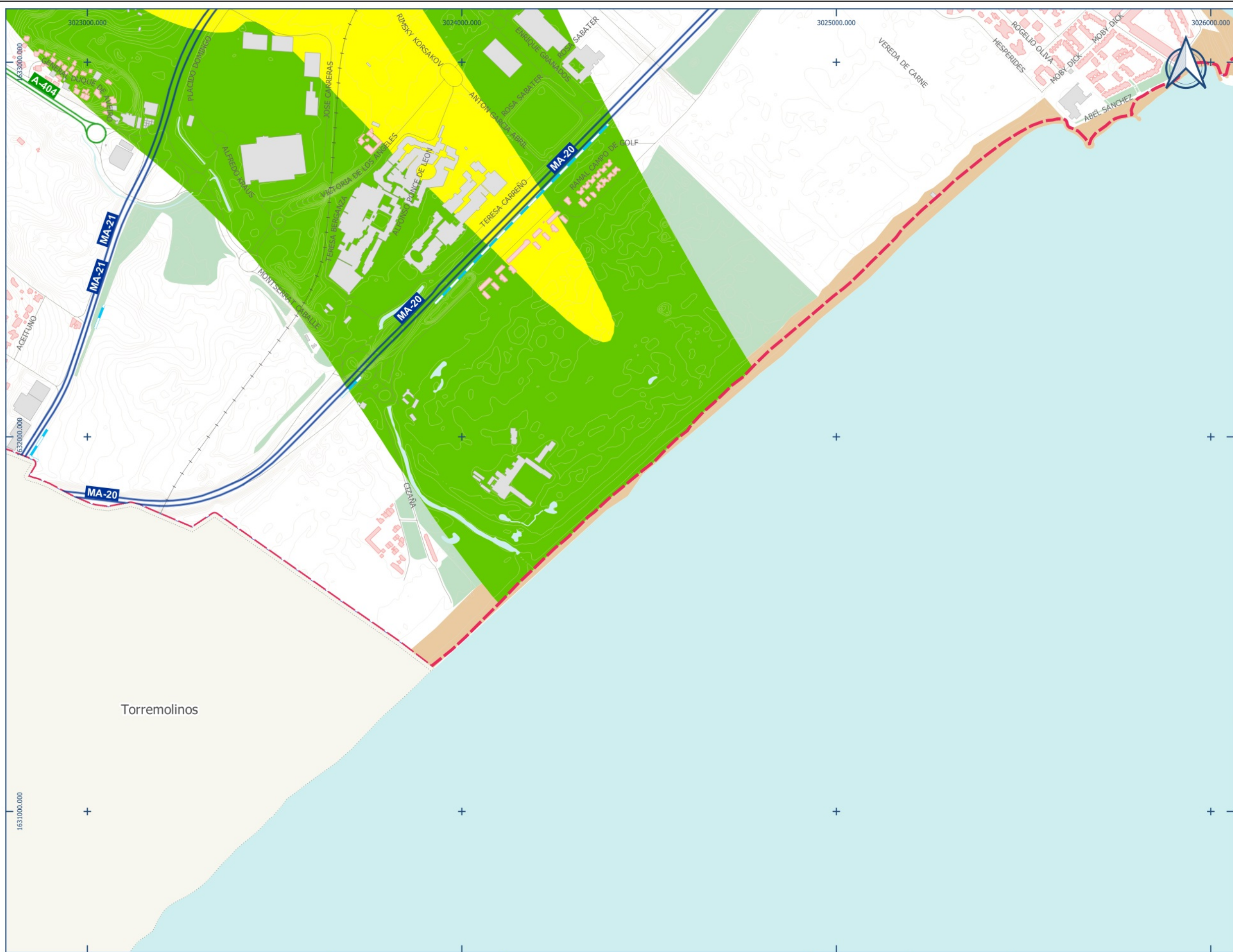
Metro

Muros y pantallas acústicas

Curvas de nivel







**LEYENDA**

Niveles sonoros

- 50 dBA - 55 dBA
- 55 dBA - 60 dBA
- 60 dBA - 65 dBA
- 65 dBA - 70 dBA
- > 70 dBA

Tipología de edificios

- Residencial
- Sanitario y docente
- Industrial y otros

Límite de la aglomeración

Término municipal limítrofe

Hidrografía

Zonas verdes

Red viaria

Red ferroviaria

Metro

Muros y pantallas acústicas

Curvas de nivel

RANGO	Personas expuestas (cientos)	Viviendas expuestas (cientos)	Hospitales expuestos	Centros docentes expuestos
50 - 54 dBA	20	8	1	0
55 - 59 dBA	2	1	0	0
60 - 64 dBA	1	1	0	0
65 - 69 dBA	0	0	0	0
70 - 74 dBA	0	0	0	0
> 75 dBA	0	0	0	0

