



Administración de Ruido - predicción operacional (dB)									
L _{eq}	L _{den}	L _{night}	L _{night}	L _{night}	L _{night}	L _{night}	L _{night}	L _{night}	L _{night}
10	10	10	10	10	10	10	10	10	10
20	20	20	20	20	20	20	20	20	20
30	30	30	30	30	30	30	30	30	30
40	40	40	40	40	40	40	40	40	40
50	50	50	50	50	50	50	50	50	50
60	60	60	60	60	60	60	60	60	60
70	70	70	70	70	70	70	70	70	70
80	80	80	80	80	80	80	80	80	80
90	90	90	90	90	90	90	90	90	90
100	100	100	100	100	100	100	100	100	100

- Legenda**
- Vial
 - Tren
 - Curvas de Nivel

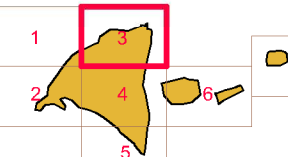
- Edificaciones**
- Residencial
 - Industria
 - Tercero
 - Infraestructuras
 - Sanitario, Deportivo
 - Cultural
 - Recreativo
 - Espectáculo

- Niveles Sonoros**
- <55 dB(A)
 - 55-60 dB(A)
 - 60-65 dB(A)
 - 65-70 dB(A)
 - 70-75 dB(A)
 - >75 dB(A)



MAPA ESTRATÉGICO DEL RUIDO 4ª FASE
Excmo. Ayuntamiento de ALMERÍA
Indicador Ld - Ferrocarril
FECHA: AGOSTO 2023

DESIGNACIÓN Ag_AND_30_F_Ld
Nº DE SECTOR: 3
ESCALA: 1:5.000
0 200





Administración de Ruido - predicción operacional de ruido									
L1	L2	L3	L4	L5	L6	L7	L8	L9	L10
55	55	55	55	55	55	55	55	55	55
56	56	56	56	56	56	56	56	56	56
57	57	57	57	57	57	57	57	57	57
58	58	58	58	58	58	58	58	58	58
59	59	59	59	59	59	59	59	59	59
60	60	60	60	60	60	60	60	60	60
61	61	61	61	61	61	61	61	61	61
62	62	62	62	62	62	62	62	62	62
63	63	63	63	63	63	63	63	63	63
64	64	64	64	64	64	64	64	64	64
65	65	65	65	65	65	65	65	65	65
66	66	66	66	66	66	66	66	66	66
67	67	67	67	67	67	67	67	67	67
68	68	68	68	68	68	68	68	68	68
69	69	69	69	69	69	69	69	69	69
70	70	70	70	70	70	70	70	70	70
71	71	71	71	71	71	71	71	71	71
72	72	72	72	72	72	72	72	72	72
73	73	73	73	73	73	73	73	73	73
74	74	74	74	74	74	74	74	74	74
75	75	75	75	75	75	75	75	75	75
76	76	76	76	76	76	76	76	76	76
77	77	77	77	77	77	77	77	77	77
78	78	78	78	78	78	78	78	78	78
79	79	79	79	79	79	79	79	79	79
80	80	80	80	80	80	80	80	80	80
81	81	81	81	81	81	81	81	81	81
82	82	82	82	82	82	82	82	82	82
83	83	83	83	83	83	83	83	83	83
84	84	84	84	84	84	84	84	84	84
85	85	85	85	85	85	85	85	85	85
86	86	86	86	86	86	86	86	86	86
87	87	87	87	87	87	87	87	87	87
88	88	88	88	88	88	88	88	88	88
89	89	89	89	89	89	89	89	89	89
90	90	90	90	90	90	90	90	90	90
91	91	91	91	91	91	91	91	91	91
92	92	92	92	92	92	92	92	92	92
93	93	93	93	93	93	93	93	93	93
94	94	94	94	94	94	94	94	94	94
95	95	95	95	95	95	95	95	95	95
96	96	96	96	96	96	96	96	96	96
97	97	97	97	97	97	97	97	97	97
98	98	98	98	98	98	98	98	98	98
99	99	99	99	99	99	99	99	99	99
100	100	100	100	100	100	100	100	100	100

Edificaciones

- Residencial
- Industria
- Tercio
- Infraestructuras
- Sanitario, Deportivo
- Cultural
- Recreativo
- Espectacular

Viario

Tren

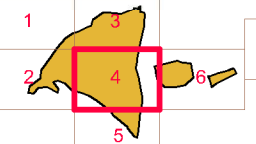
Curvas de Nivel

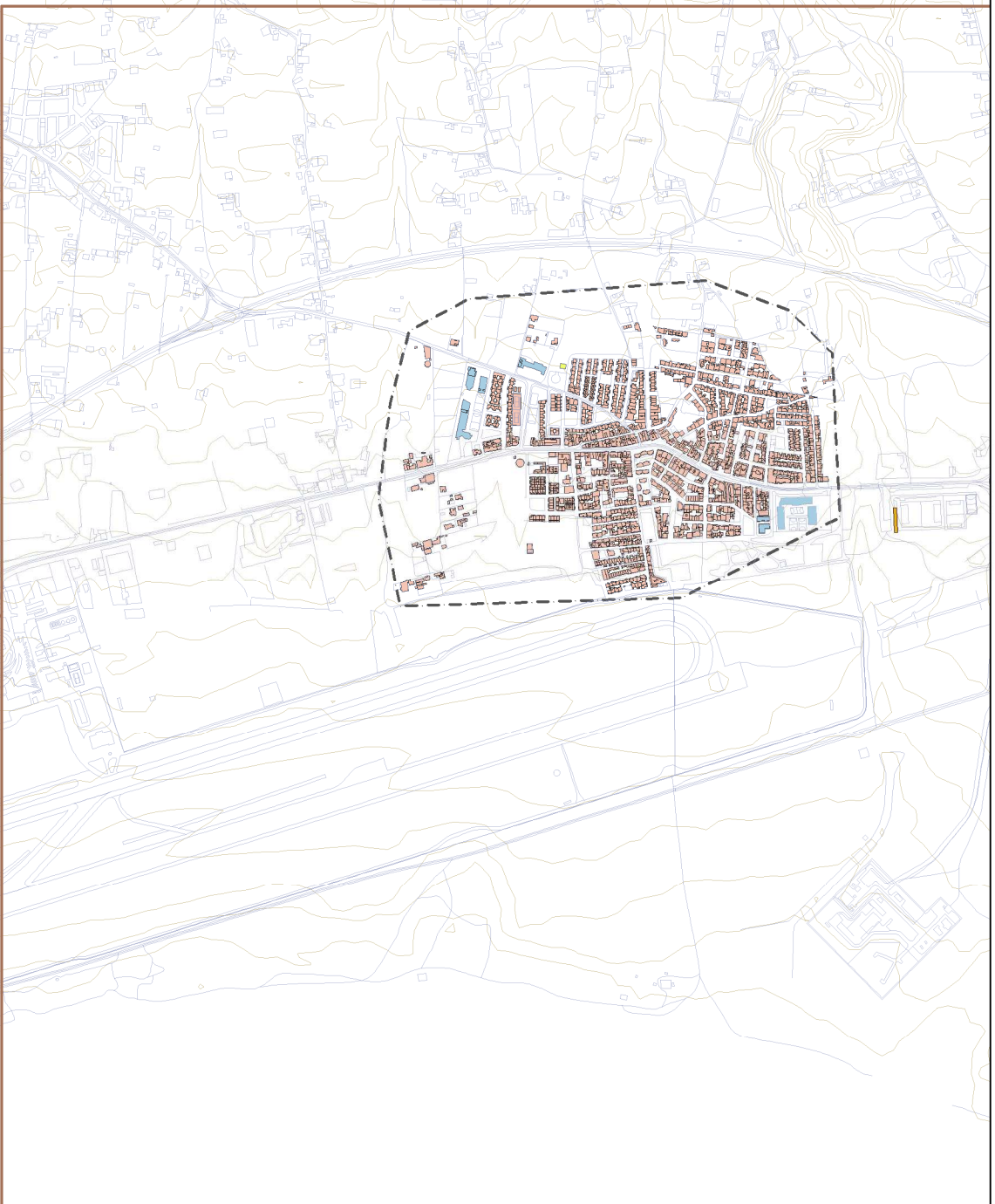
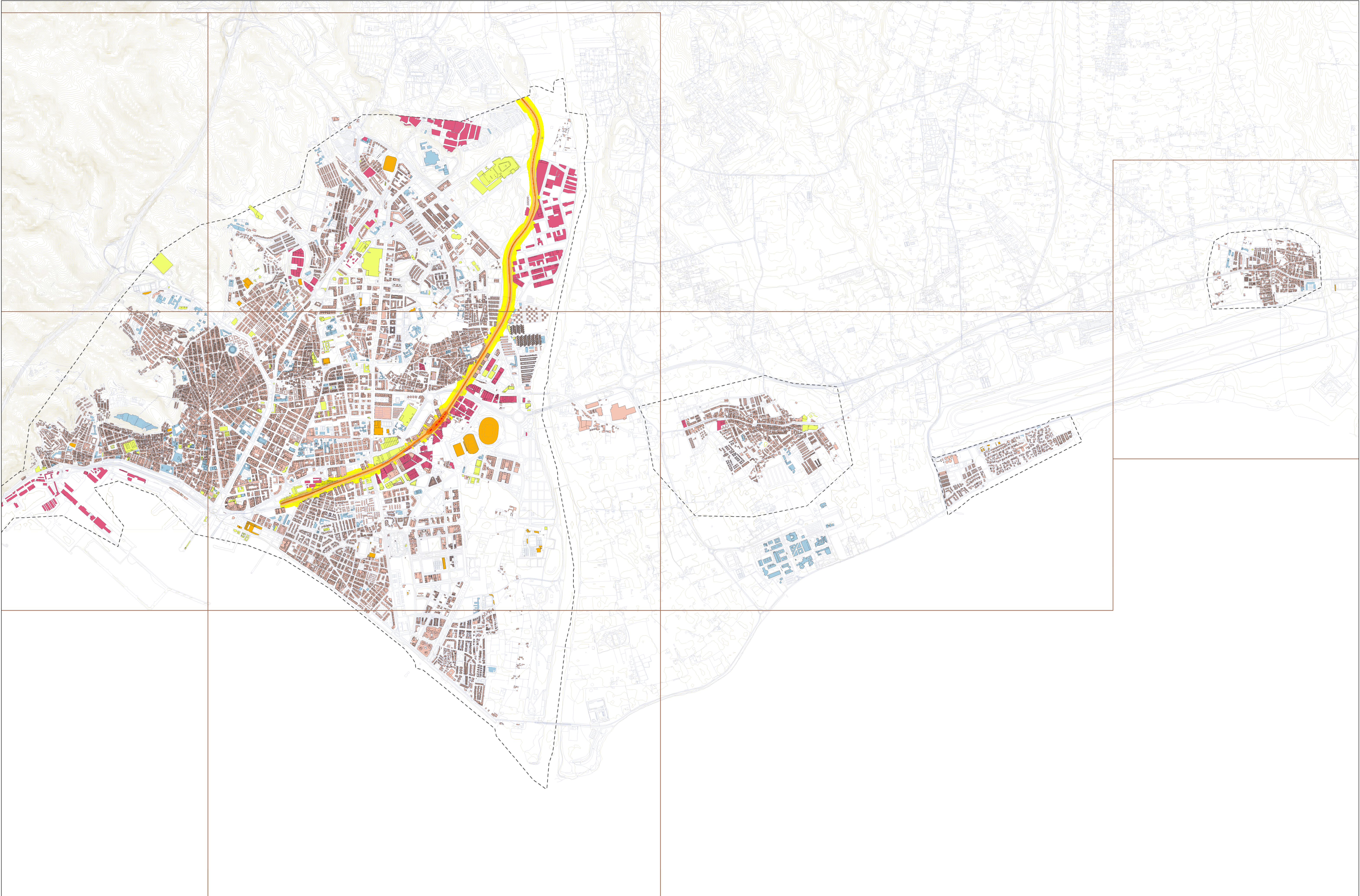
- Niveles Sonoros
- <55 dB(A)
 - 55-60 dB(A)
 - 60-65 dB(A)
 - 65-70 dB(A)
 - 70-75 dB(A)
 - >75 dB(A)



MAPA ESTRATÉGICO DEL RUIDO 4ª FASE
Excmo. Ayuntamiento de ALMERÍA
Indicador Ld - Ferrocarril
FECHA: AGOSTO 2023

DESIGNACION Ag_AND_30_Ud
Nº DE SECTOR: 4
ESCALA: 1:5.000
0 200





Administración de España - población superior a 50.000									
2011	2012	2013	2014	2015	2016	2017	2018	2019	2020
10	10	10	10	10	10	10	10	10	10
10	10	10	10	10	10	10	10	10	10
10	10	10	10	10	10	10	10	10	10
10	10	10	10	10	10	10	10	10	10
10	10	10	10	10	10	10	10	10	10
10	10	10	10	10	10	10	10	10	10
10	10	10	10	10	10	10	10	10	10
10	10	10	10	10	10	10	10	10	10
10	10	10	10	10	10	10	10	10	10

— Viales
— Tren
— Curvas de Nivel

Edificaciones
Residencial
Terciario
Industrial
Infraestructuras
Santuarios, Docentes
Culturales
Recreativos
Especiales

Niveles Sonoros
<55 dB(A)
55-60 dB(A)
60-65 dB(A)
65-70 dB(A)
70-75 dB(A)
>75 dB(A)



MAPA ESTRATÉGICO DEL RUIDO 4ª FASE
Excmo. Ayuntamiento de ALMERÍA
Indicador Ld - Ferroviario
FECHA: AGOSTO 2023

DESIGNACIÓN: Aq_AND_30_f_Ld
Nº DE SECTOR: ...
ESCALA: 1:15.000
0 250

