
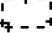

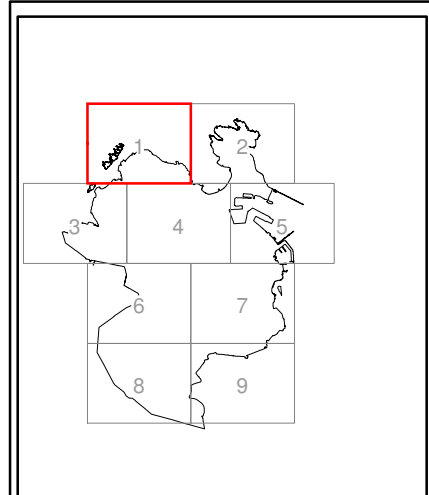
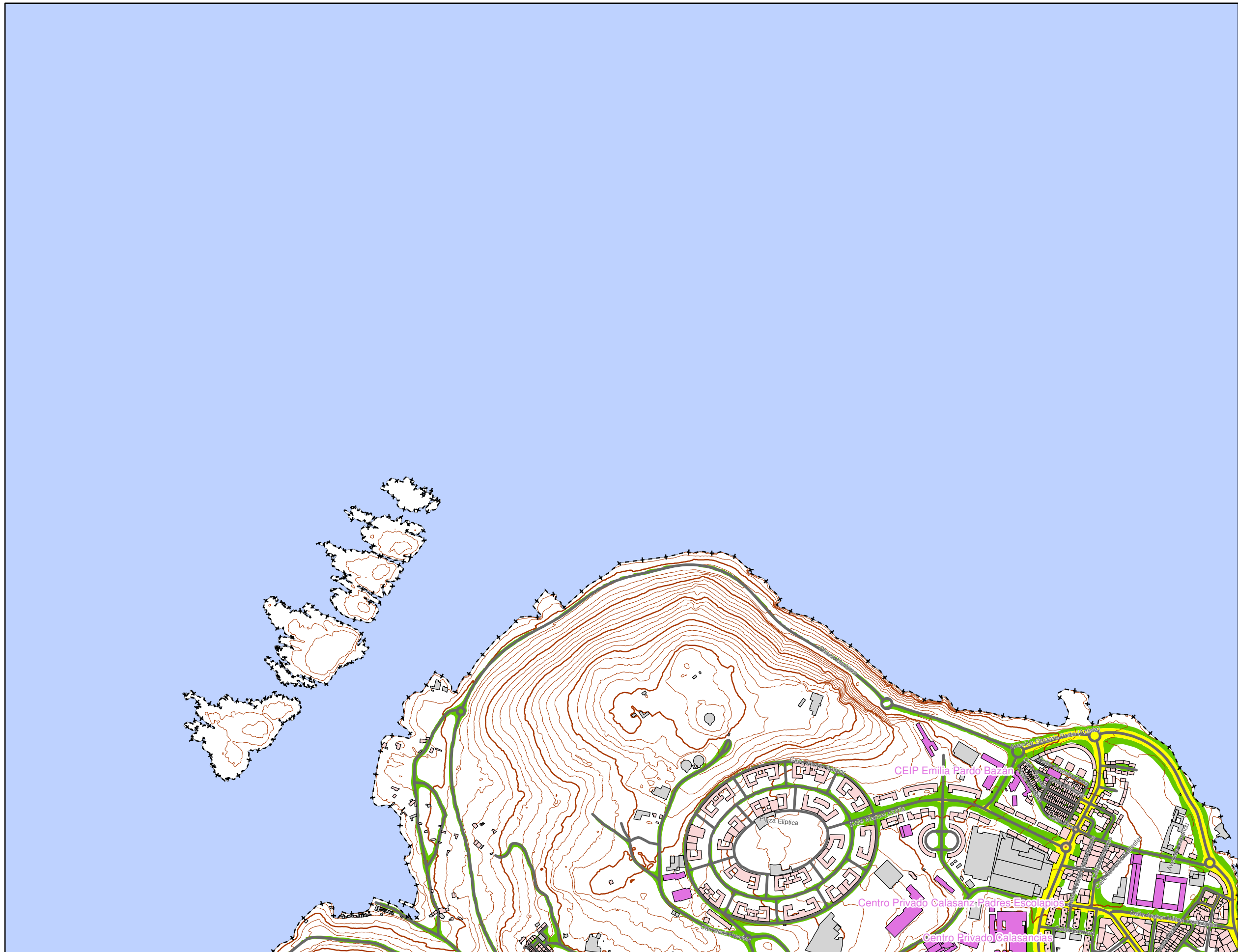


N Sistema Geodésico de referencia:
European Terrestrial Reference System 1989
(ETRS 1989 UTM Zone 29 N)

Leyenda

-  Distribución de hojas
-  Límite municipal
-  Edificaciones

Población Expuesta	
Ln	Total UME (en centenas)
50-54	680
55-59	397
60-64	212
65-69	26
>70	1



N Sistema Geodésico de referencia:
 European Terrestrial Reference System 1989
 (ETRS 1989 UTM Zone 29 N)

Leyenda

Nivel sonoro (dB(A))	
50-55	65-70
55-60	>70
60-65	

Barreras acústicas

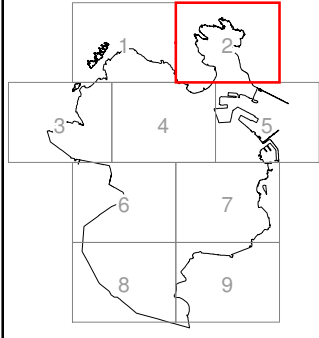
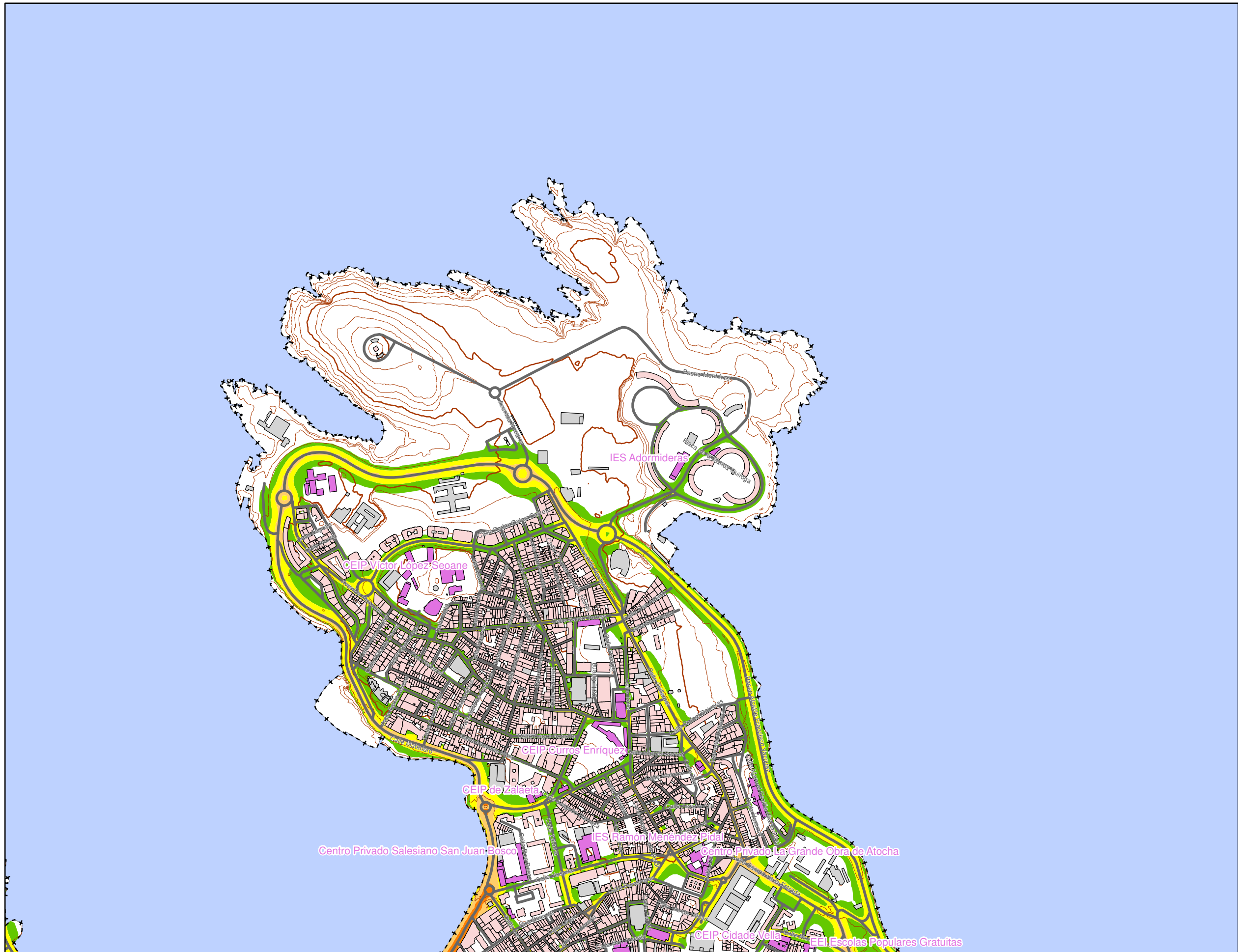
Pantalla acústica
Dique de tierra

Tipos de edificio

Uso residencial
Uso sanitario o docente
Uso industrial o comercial

Elementos cartográficos

Carreteras
FFCC
Curva de nivel maestra
Curva de nivel
Hidrografía
Límite de provincia
Límite de municipio
Otros elementos cartográficos



N Sistema Geodésico de referencia:
 European Terrestrial Reference System 1989
 (ETRS 1989 UTM Zone 29 N)

Leyenda

Nivel sonoro (dB(A))

50-55	65-70
55-60	>70
60-65	

Barreras acústicas

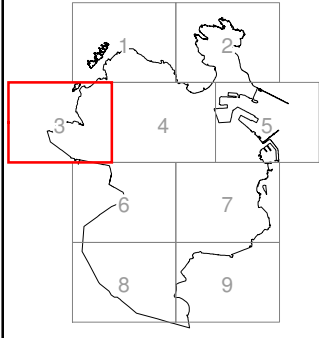
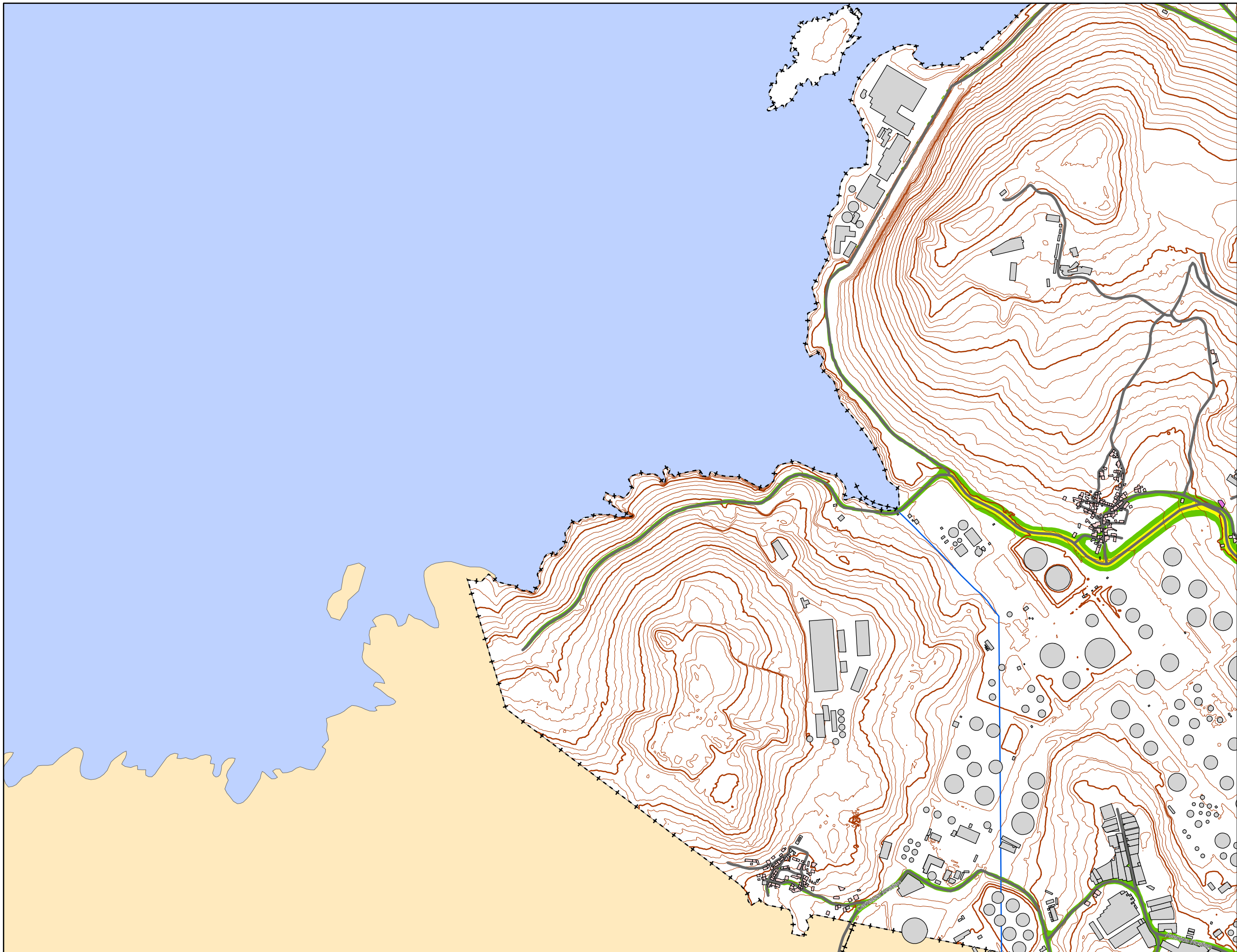
Pantalla acústica
Dique de tierra

Tipos de edificio

Uso residencial
Uso sanitario o docente
Uso industrial o comercial

Elementos cartográficos

Carreteras
FFCC
Curva de nivel maestra
Curva de nivel
Hidrografía
Límite de provincia
Límite de municipio
Otros elementos cartográficos



N Sistema Geodésico de referencia:
European Terrestrial Reference System 1989
(ETRS 1989 UTM Zone 29 N)

Leyenda

Nivel sonoro (dB(A))	
50-55	65-70
55-60	>70
60-65	

Barreras acústicas

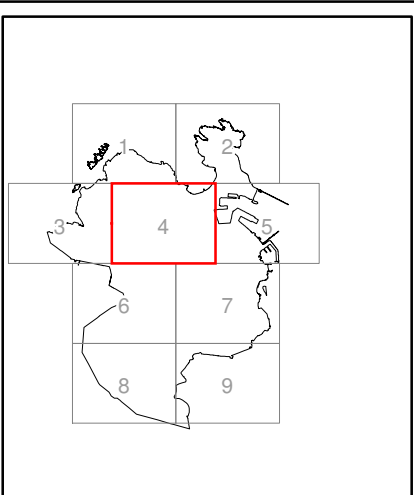
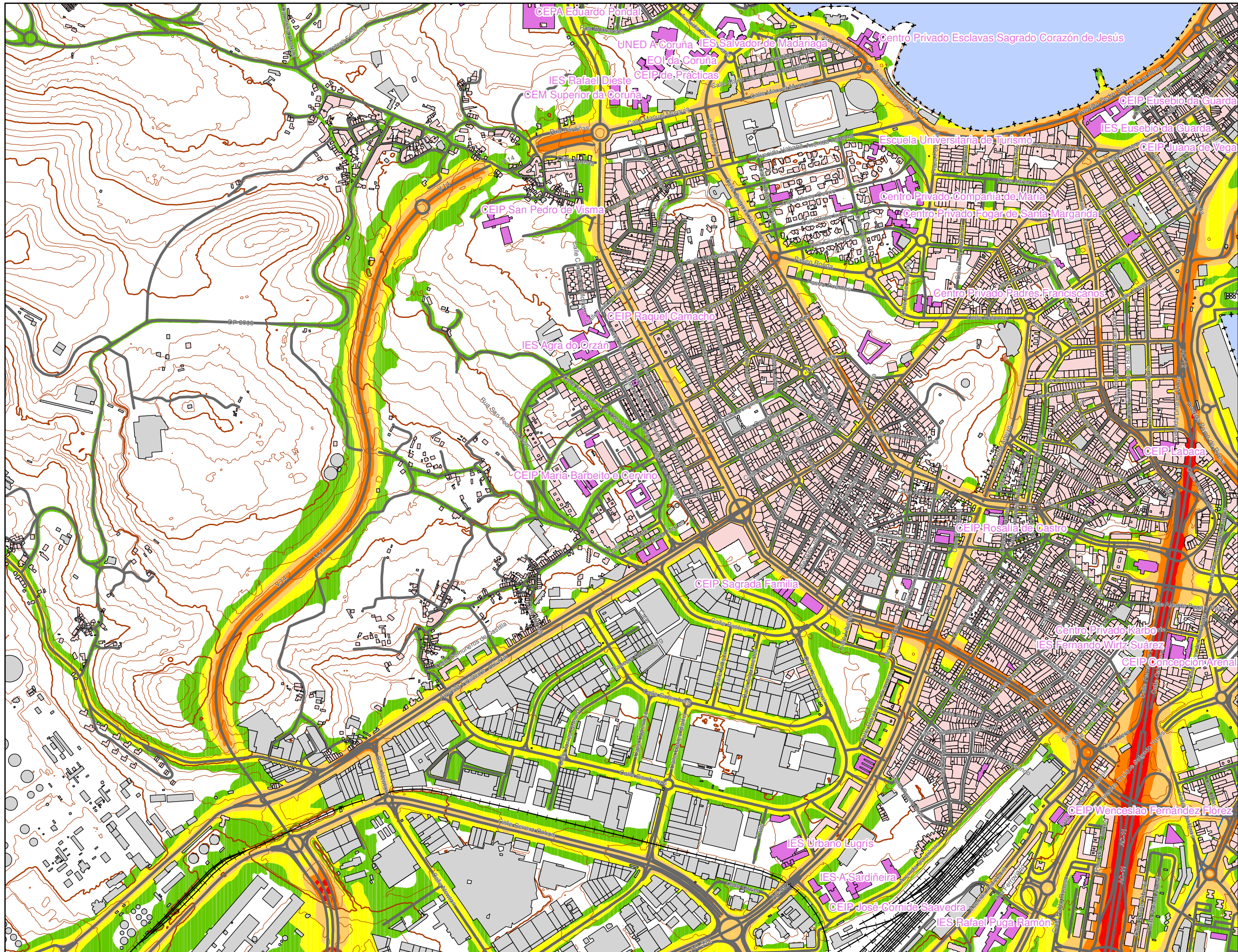
Pantalla acústica
Dique de tierra

Tipos de edificio

Uso residencial
Uso sanitario o docente
Uso industrial o comercial

Elementos cartográficos

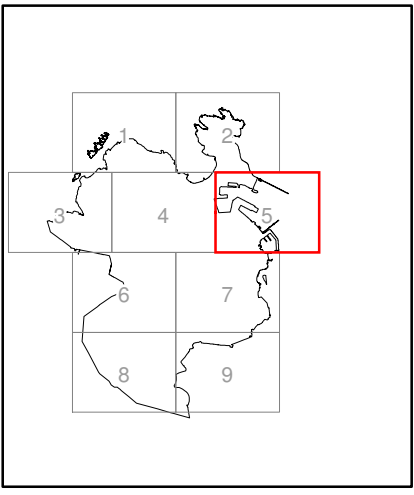
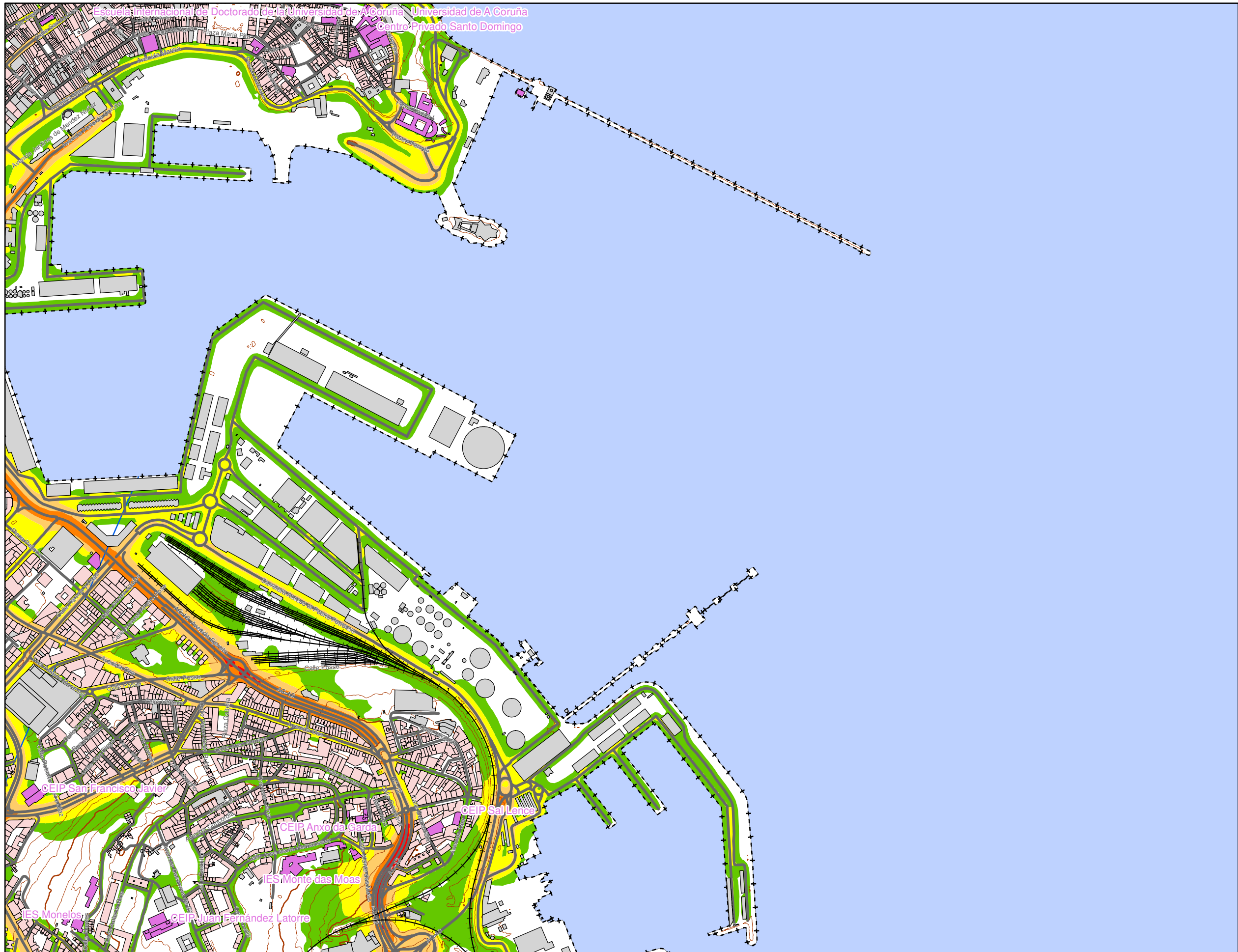
Carreteras
FFCC
Curva de nivel maestra
Curva de nivel
Hidrografía
Límite de provincia
Límite de municipio
Otros elementos cartográficos



N Sistema Geodésico de referencia:
 European Terrestrial Reference System 1989
 (ETRS 1989 UTM Zone 29 N)

Leyenda

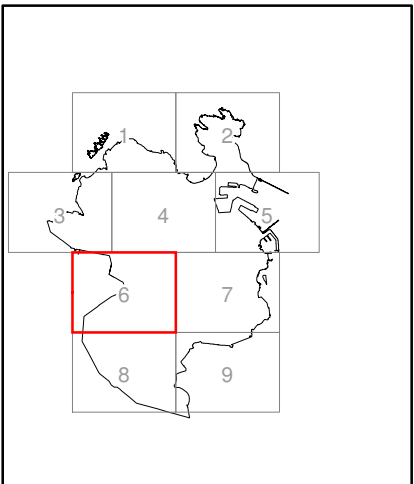
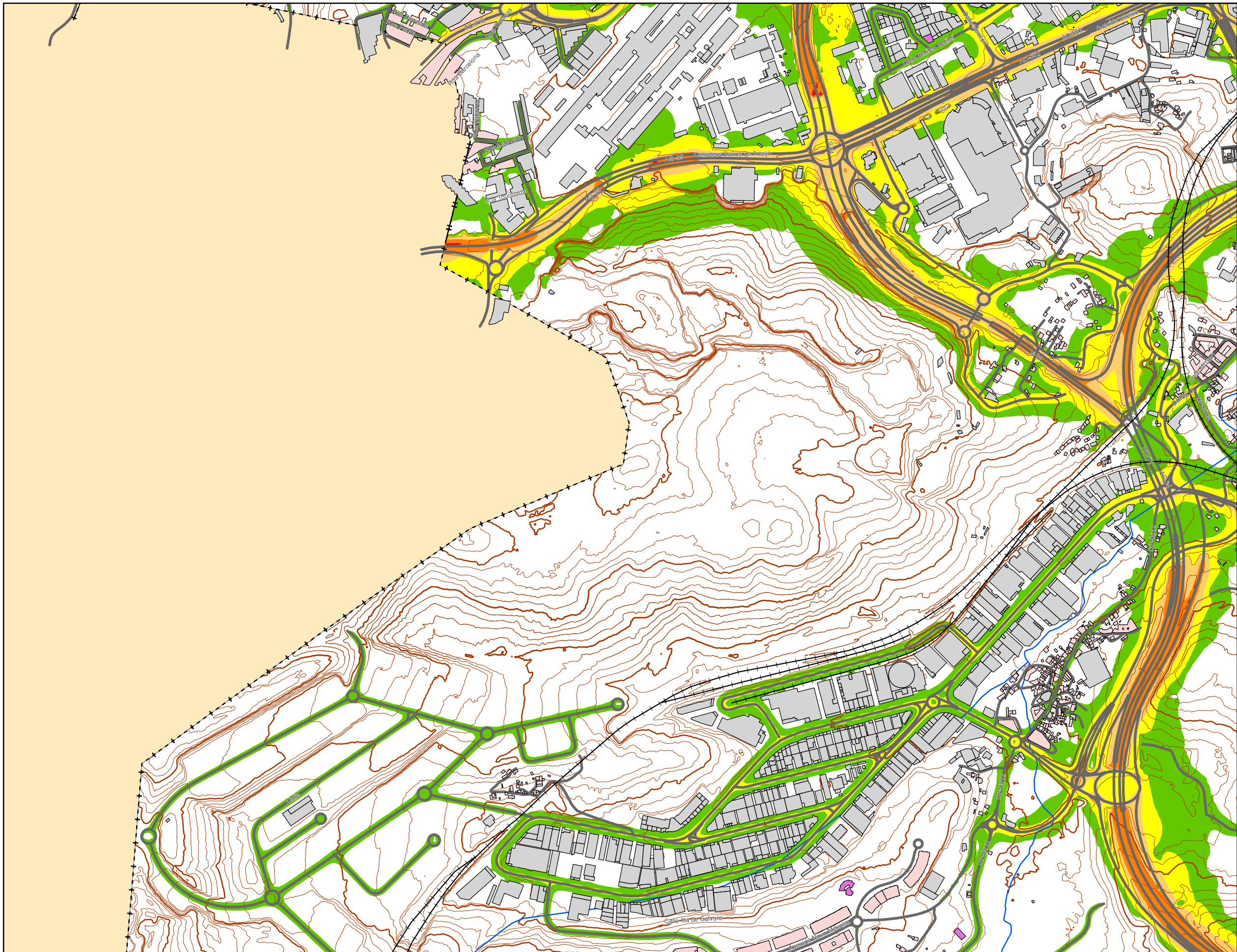
- Nivel sonoro (dB(A))**
- 50-55
 - 55-60
 - 60-65
 - 65-70
 - >70
- Barreras acústicas**
- Pantalla acústica
 - Dique de tierra
- Tipos de edificio**
- Uso residencial
 - Uso sanitario o docente
 - Uso industrial o comercial
- Elementos cartográficos**
- Carreteras
 - FFCC
 - Curva de nivel maestra
 - Curva de nivel
 - Hidrografía
 - Límite de provincia
 - Límite de municipio
 - Otros elementos cartográficos



N Sistema Geodésico de referencia:
 European Terrestrial Reference System 1989
 (ETRS 1989 UTM Zone 29 N)

Leyenda

- Nivel sonoro (dB(A))**
- 50-55
 - 55-60
 - 60-65
 - 65-70
 - >70
- Barreras acústicas**
- Pantalla acústica
 - Dique de tierra
- Tipos de edificio**
- Uso residencial
 - Uso sanitario o docente
 - Uso industrial o comercial
- Elementos cartográficos**
- Carreteras
 - FFCC
 - Curva de nivel maestra
 - Curva de nivel
 - Hidrografía
 - Límite de provincia
 - Límite de municipio
 - Otros elementos cartográficos



N Sistema Geodésico de referencia:
European Terrestrial Reference System 1989
(ETRS 1989 UTM Zone 29 N)

Leyenda

Nivel sonoro (dB(A))	
■ 50-55	■ 65-70
■ 55-60	■ >70
■ 60-65	

Barreras acústicas

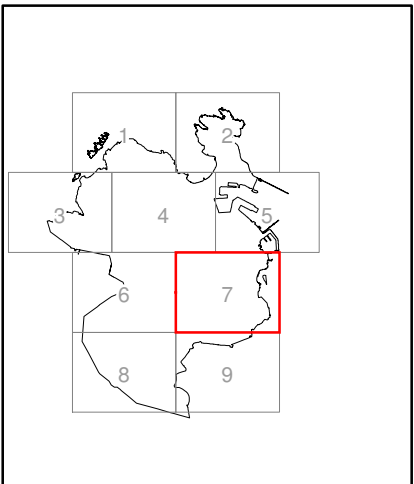
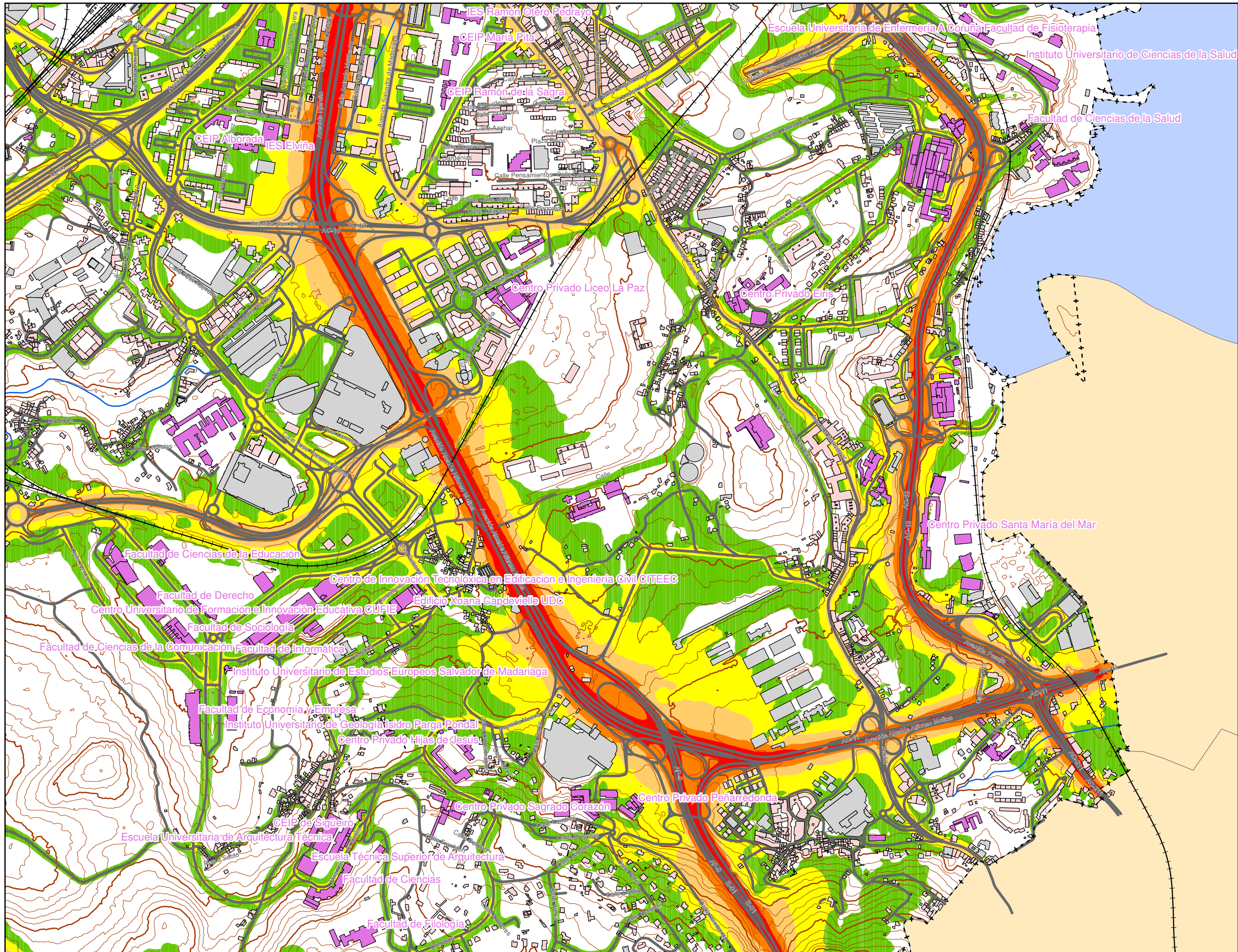
—	Pantalla acústica
—	Dique de tierra

Tipos de edificio

■	Uso residencial
■	Uso sanitario o docente
■	Uso industrial o comercial

Elementos cartográficos

—	Carreteras
+ +	FFCC
—	Curva de nivel maestra
—	Curva de nivel
—	Hidrografía
+ - +	Límite de provincia
+ - - +	Límite de municipio
—	Otros elementos cartográficos



N Sistema Geodésico de referencia:
 European Terrestrial Reference System 1989
 (ETRS 1989 UTM Zone 29 N)

Legenda

Nivel sonoro (dB(A))	
50-55	65-70
55-60	>70
60-65	

Barreras acústicas

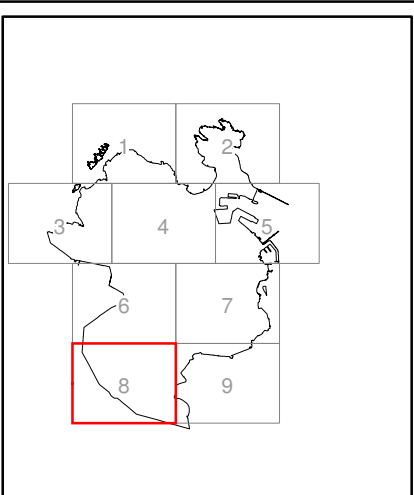
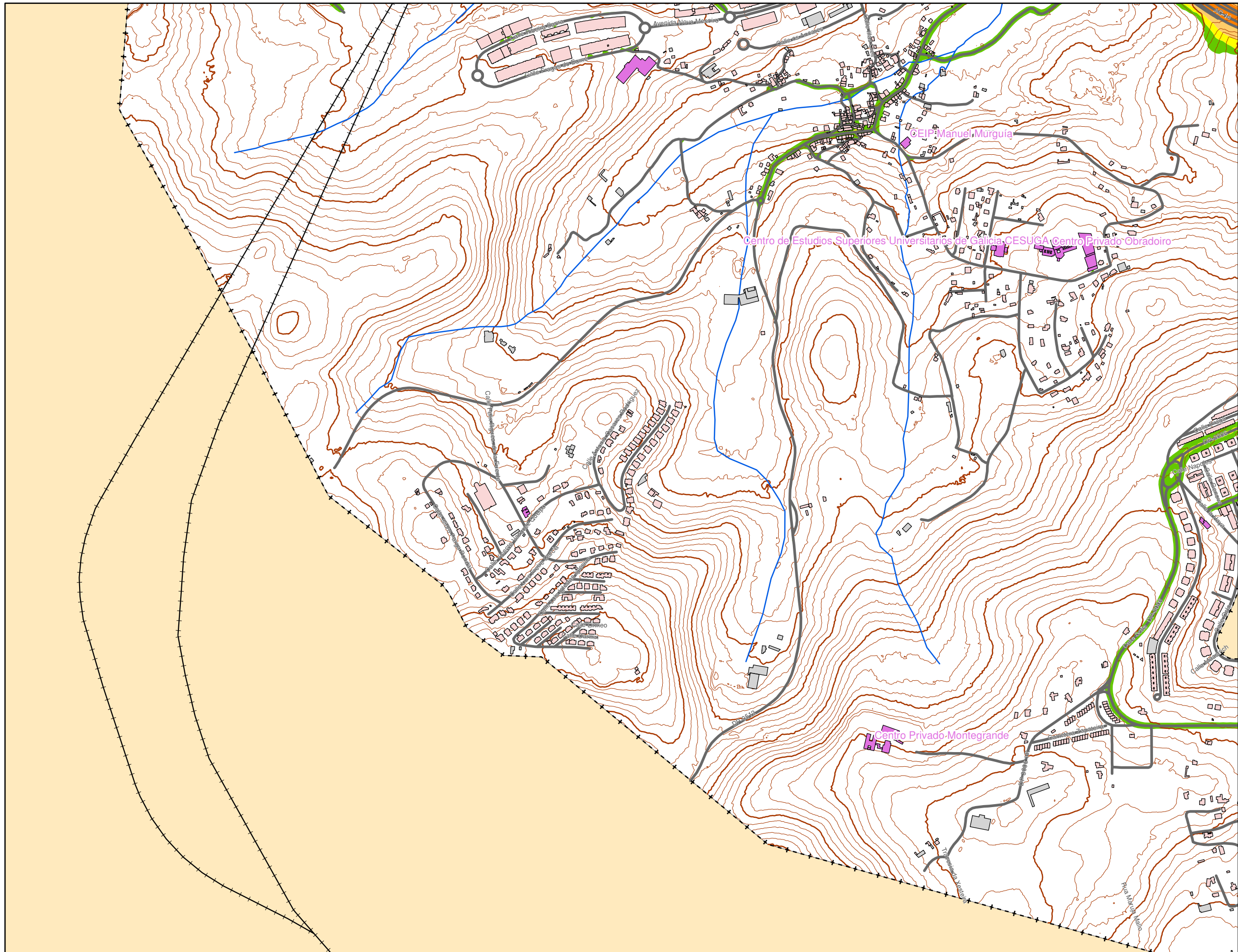
Pantalla acústica
Dique de tierra

Tipos de edificio

Usos residencial
Usos sanitario o docente
Usos industrial o comercial

Elementos cartográficos

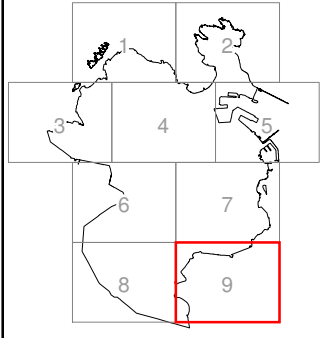
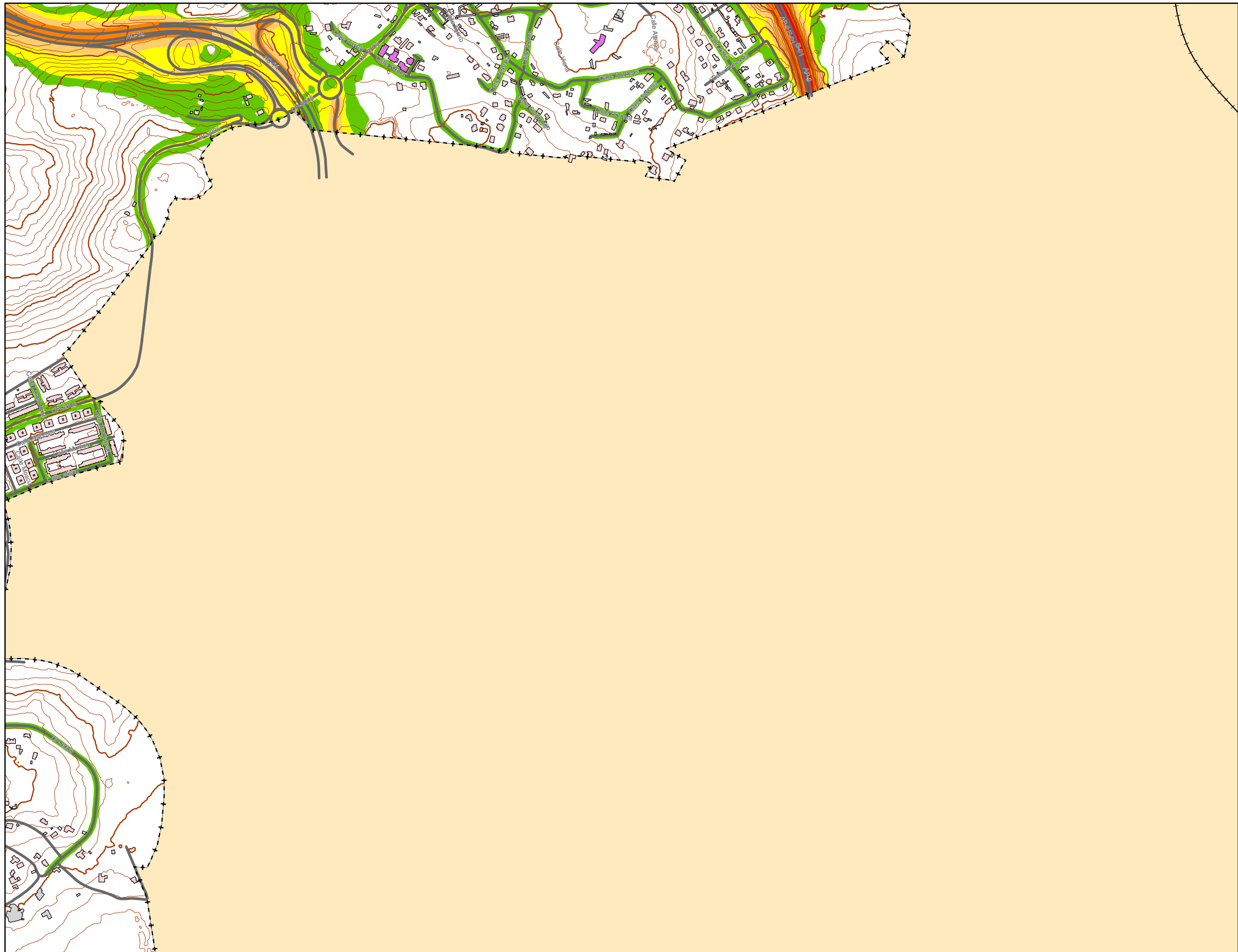
Carreteras
FFCC
Curva de nivel maestra
Curva de nivel
Hidrografía
Límite de provincia
Límite de municipio
Otros elementos cartográficos



N Sistema Geodésico de referencia:
 European Terrestrial Reference System 1989
 (ETRS 1989 UTM Zone 29 N)

Leyenda

- Nivel sonoro (dB(A))**
- 50-55
 - 55-60
 - 60-65
 - 65-70
 - >70
- Barreras acústicas**
- Pantalla acústica
 - Dique de tierra
- Tipos de edificio**
- Uso residencial
 - Uso sanitario o docente
 - Uso industrial o comercial
- Elementos cartográficos**
- Carreteras
 - FFCC
 - Curva de nivel maestra
 - Curva de nivel
 - Hidrografía
 - Límite de provincia
 - Límite de municipio
 - Otros elementos cartográficos



N Sistema Geodésico de referencia:
 European Terrestrial Reference System 1989
 (ETRS 1989 UTM Zone 29 N)

Leyenda

Nivel sonoro (dB(A))	
50-55	65-70
55-60	>70
60-65	

Barreras acústicas

Pantalla acústica
Dique de tierra

Tipos de edificio

Usos residencial
Usos sanitario o docente
Usos industrial o comercial

Elementos cartográficos

Carreteras
FFCC
Curva de nivel maestra
Curva de nivel
Hidrografía
Límite de provincia
Límite de municipio
Otros elementos cartográficos