

AEROPUERTO DE VALENCIA

Lden

Zona de Afección

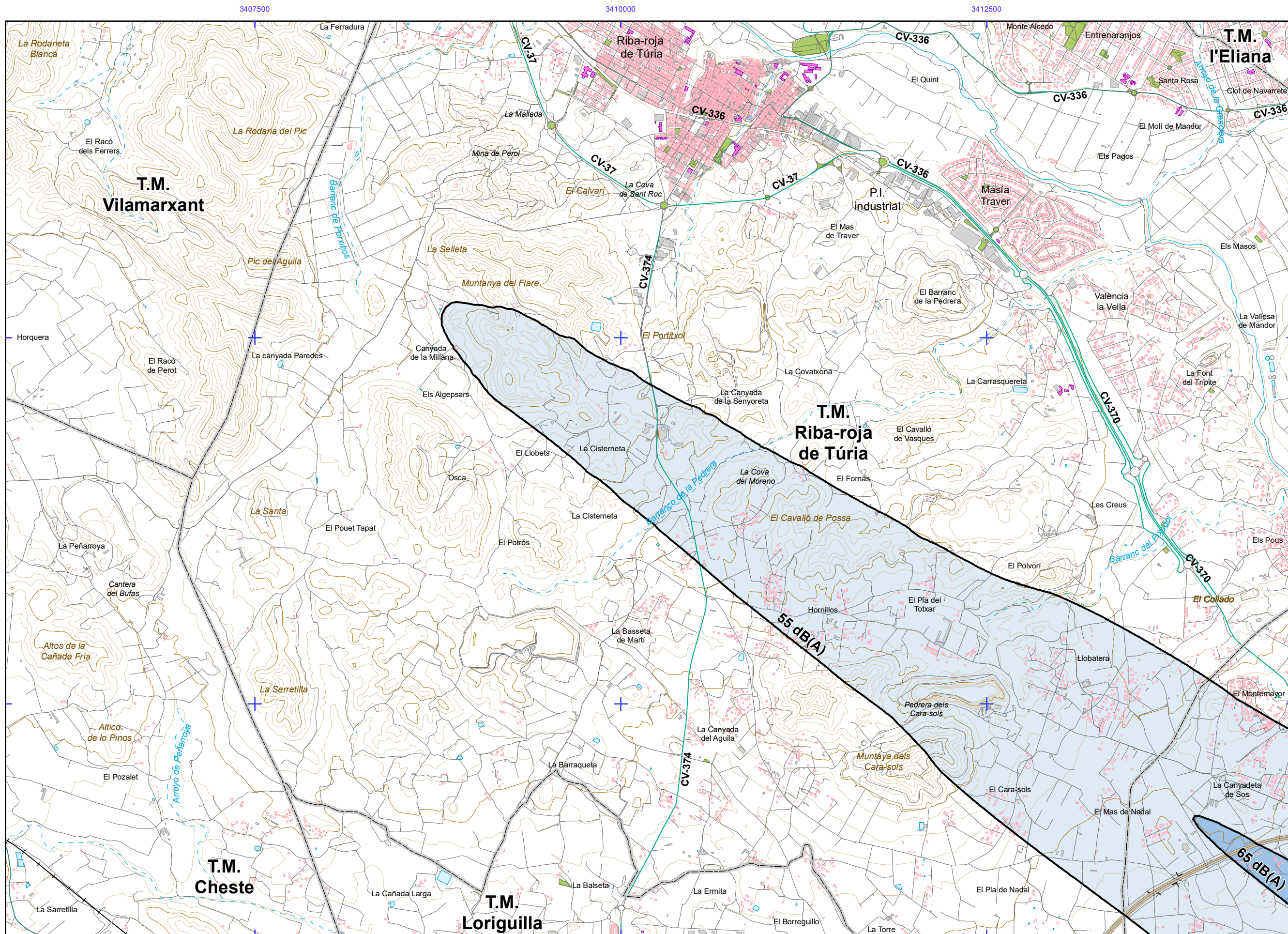
- Zona de afección Lden > 55
- Zona de afección Lden > 65
- Zona de afección Lden > 75
- Isófona de 55, 65 y 75 dB(A)

Otros elementos

- Infraestructura aeroportuaria
- Delimitación zona de servicio

Elementos cartográficos

- Limite municipio



AEROPUERTO DE VALENCIA

Lden

REGIÓN	RANGO AFECCIÓN	SUPERFICIE (km²)
Aldaya	> 55	1,20
	> 65	0,005
	> 75	-
Manises	> 55	9,52
	> 65	2,54
	> 75	0,50
Misata	> 55	0,39
	> 65	-
	> 75	-
Quart de Poblet	> 55	4,05
	> 65	0,64
	> 75	0,09
Riba-roja de Túria	> 55	5,58
	> 65	-
	> 75	-
Valencia	> 55	0,65
	> 65	-
	> 75	-
Xirivella	> 55	1,43
	> 65	-
	> 75	-

POBLACION EXPUESTA

CÓDIGO MUNICIPIO	RANGO AFECCIÓN (dB)	VIVIENDAS (centenars)	Nº PERS (centenars)
Aldaya	> 55	17	49
	> 65	-	-
	> 75	-	-
Manises	> 55	18	39
	> 65	1	1
	> 75	-	-
Misata	> 55	4	8
	> 65	-	-
	> 75	-	-
Quart de Poblet	> 55	52	111
	> 65	-	-
	> 75	-	-
Riba-roja de Túria	> 55	4	5
	> 65	-	-
	> 75	-	-
Valencia	> 55	24	58
	> 65	-	-
	> 75	-	-
Xirivella	> 55	117	266
	> 65	-	-
	> 75	-	-

Zona de Afección

- Zona de afección Lden > 55
- Zona de afección Lden > 65
- Zona de afección Lden > 75
- Isófona de 55, 65 y 75 dB(A)

Tipos de edificio

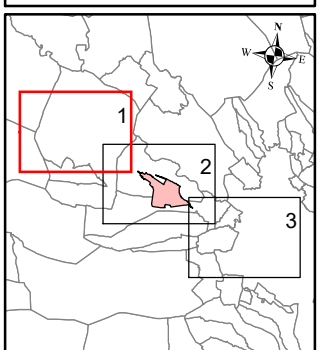
- Uso residencial
- Uso sanitario o docente
- Uso industrial o comercial

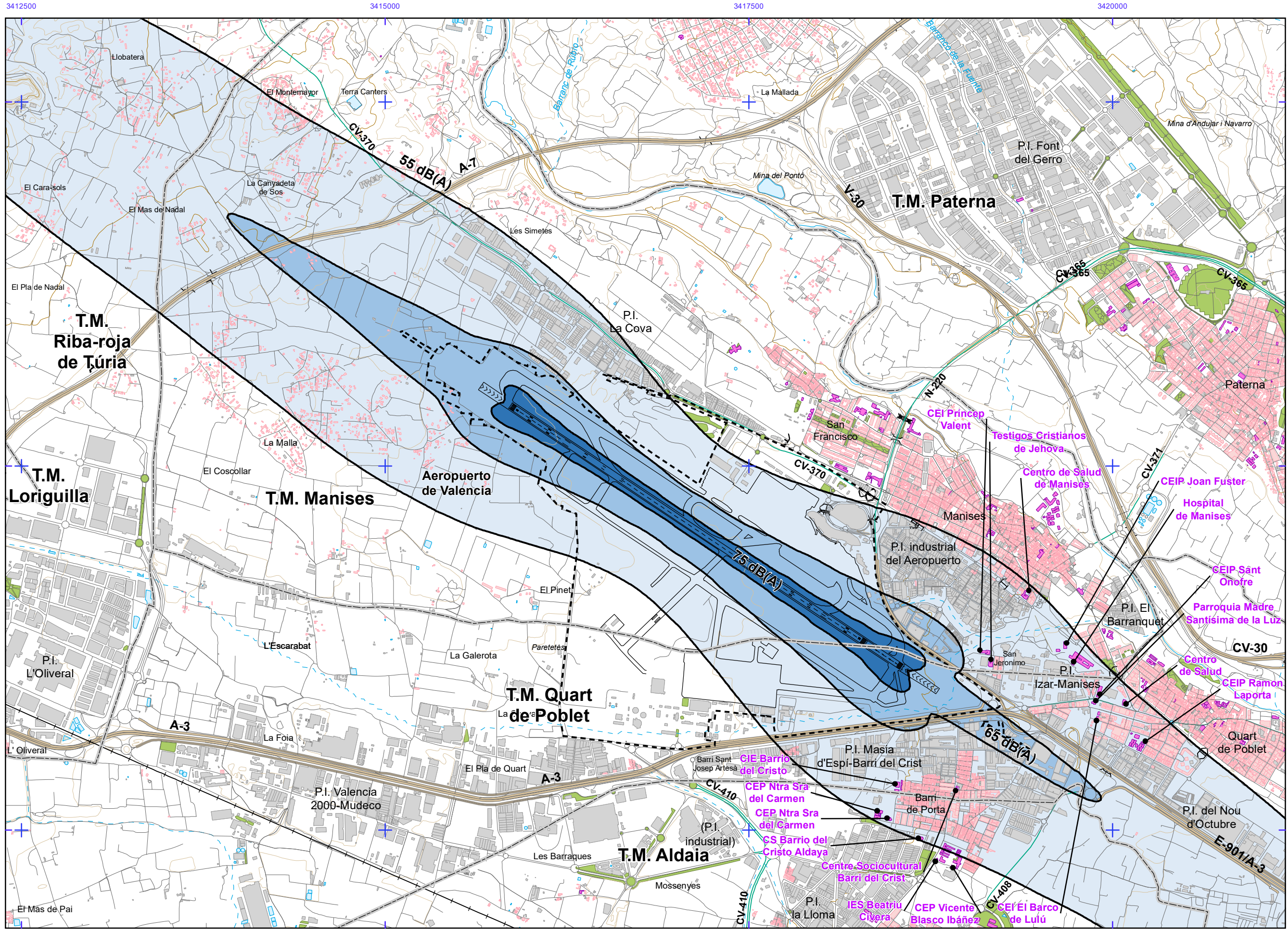
Otros elementos

- Infraestructura aeroportuaria
- Delimitación zona de servicio
- Lagunas, lagos, etc
- Zonas Verdes
- Depósitos
- Salinas
- Marismas

Elementos cartográficos

- Limite municipio
- Autopistas y autovías
- Carreteras nacionales y autonómicas
- Carreteras locales y caminos
- FFCC
- Cursos de agua
- Cursos de agua intermitentes
- Curva nivel normal
- Curva nivel maestra
- Tuberías
- Otros elementos cartográficos





AEROPUERTO DE VALENCIA

Lden

SUPERFICIES AFECTADAS		
REGIÓN	RANGO AFECCIÓN	SUPERFICIE (km ²)
Aldaia	> 55	1,20
	> 65	0,005
	> 75	9,52
Manises	> 55	2,54
	> 65	0,50
	> 75	0,39
Misata	> 55	-
	> 65	-
	> 75	4,05
Quart de Poblet	> 55	0,64
	> 65	0,09
	> 75	5,58
Riba-roja de Túria	> 55	-
	> 65	-
	> 75	0,65
Valencia	> 55	-
	> 65	-
	> 75	1,43
Xirivella	> 55	-
	> 65	-
	> 75	-

POBLACION EXPUESTA		
CÓDIGO MUNICIPIO	RANGO AFECCIÓN (dB)	Nº PERS (centenars)
Aldaia	> 55	17
	> 65	49
	> 75	-
Manises	> 55	18
	> 65	39
	> 75	1
Misata	> 55	4
	> 65	-
	> 75	-
Quart de Poblet	> 55	52
	> 65	-
	> 75	-
Riba-roja de Túria	> 55	4
	> 65	-
	> 75	-
Valencia	> 55	24
	> 65	58
	> 75	-
Xirivella	> 55	117
	> 65	266
	> 75	-

Zona de Afección

- Zona de afección Lden > 55
- Zona de afección Lden > 65
- Zona de afección Lden > 75
- Isófona de 55, 65 y 75 dB(A)

Tipos de edificio

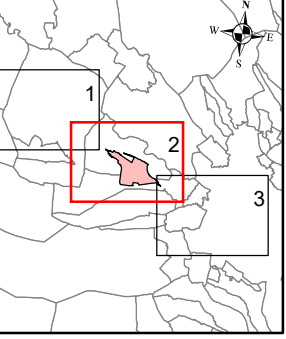
- Uso residencial
- Uso sanitario o docente
- Uso industrial o comercial

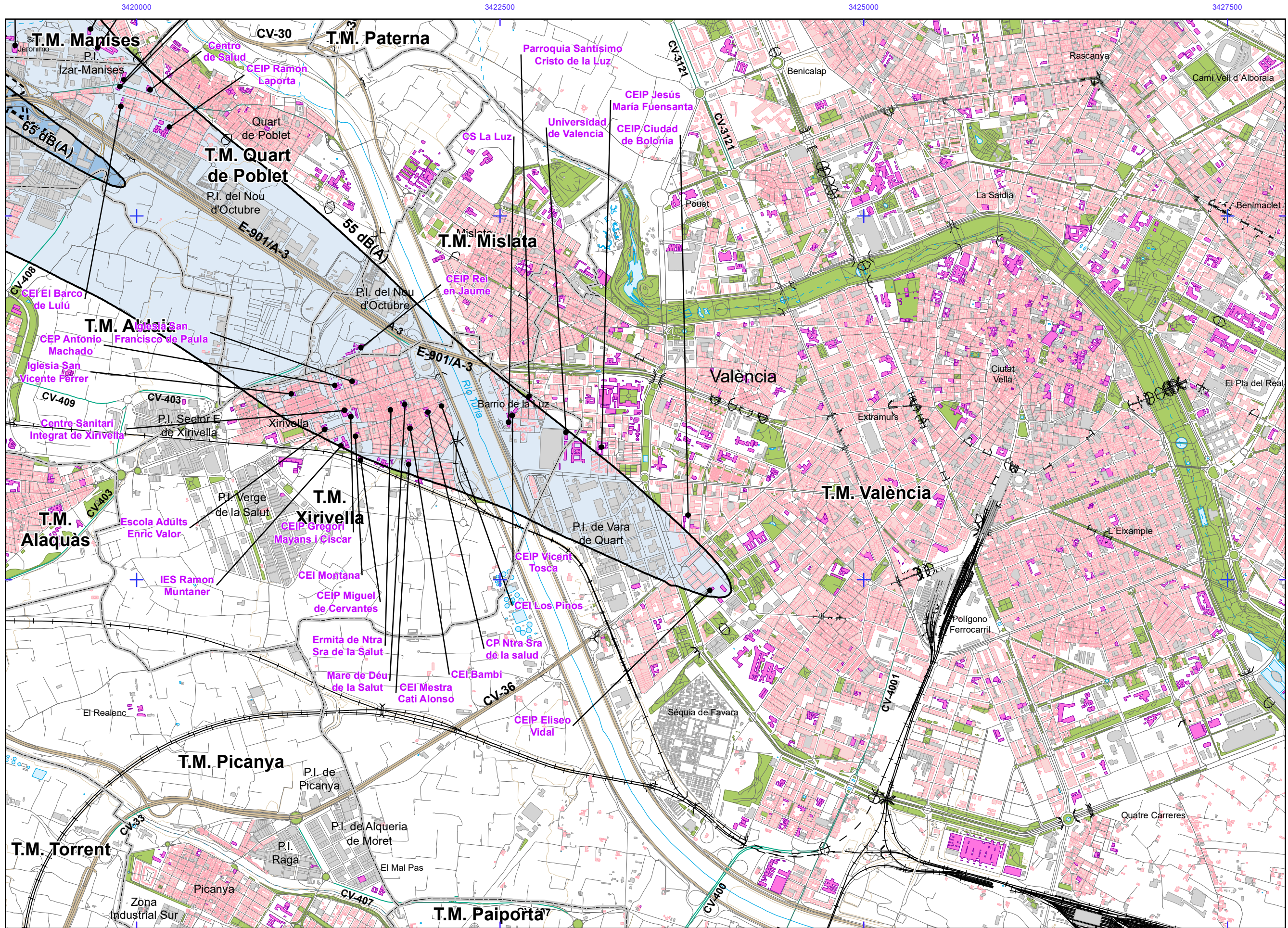
Otros elementos

- Infraestructura aeroportuaria
- Delimitación zona de servicio
- Lagunas, lagos, etc
- Zonas Verdes
- Depósitos
- Salinas
- Marismas

Elementos cartográficos

- Limite municipio
- Autopistas y autovías
- Carreteras nacionales y autonómicas
- Carreteras locales y caminos
- FFCC
- Cursos de agua
- Cursos de agua intermitentes
- Curva nivel normal
- Curva nivel maestra
- Tuberías
- Otros elementos cartográficos





AEROPUERTO DE VALENCIA

Lden

SUPERFICIES AFECTADAS		
REGIÓN	RANGO AFECCIÓN	SUPERFICIE (km²)
Aldaya	> 55	1,20
	> 65	0,005
	> 75	-
Manises	> 55	9,52
	> 65	2,54
	> 75	0,50
Mislata	> 55	0,39
	> 65	-
	> 75	-
Quart de Poblet	> 55	4,05
	> 65	0,64
	> 75	0,09
Riba-roja de Túria	> 55	5,58
	> 65	-
	> 75	-
Valencia	> 55	0,65
	> 65	-
	> 75	-
Xirivella	> 55	1,43
	> 65	-
	> 75	-

POBLACION EXPUESTA			
CÓDIGO MUNICIPIO	VIVIENDAS (centenas)	Nº PERS (centenas)	
Aldaya	> 55	17	49
	> 65	-	-
	> 75	18	39
Manises	> 55	1	1
	> 65	-	-
	> 75	-	-
Mislata	> 55	4	8
	> 65	-	-
	> 75	-	-
Quart de Poblet	> 55	52	111
	> 65	-	-
	> 75	-	-
Riba-roja de Túria	> 55	4	5
	> 65	-	-
	> 75	-	-
Valencia	> 55	24	58
	> 65	-	-
	> 75	-	-
Xirivella	> 55	117	266
	> 65	-	-
	> 75	-	-

Zona de Afección

- Zona de afección Lden > 55
- Zona de afección Lden > 65
- Zona de afección Lden > 75
- Isófona de 55, 65 y 75 dB(A)

Tipos de edificio

- Uso residencial
- Uso sanitario o docente
- Uso industrial o comercial

Otros elementos

- Infraestructura aeroportuaria
- Delimitación zona de servicio
- Lagunas, lagos, etc
- Zonas Verdes
- Depósitos
- Salinas
- Marismas

Elementos cartográficos

- Limite municipio
- Autopistas y autovías
- Carreteras nacionales y autonómicas
- Carreteras locales y caminos
- FFCC
- Cursos de agua
- Cursos de agua intermitentes
- Curva nivel normal
- Curva nivel maestra
- Tuberías
- Otros elementos cartográficos

