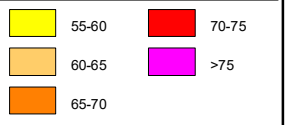


AEROPUERTO DE ADOLFO SUÁREZ MADRID - BARAJAS

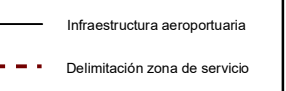
L_{den}

Nivel sonoro (dB (A))

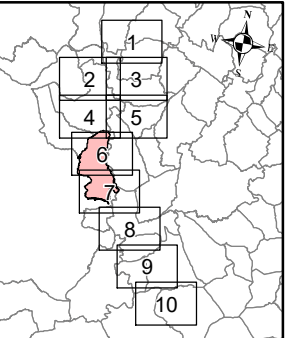
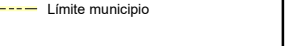


RANGO	Población (centenas)
55-60	323
60-65	24
65-70	3
70-75	-
>75	-

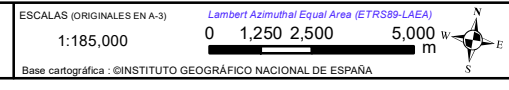
Otros elementos



Elementos cartográficos



MAPAS ESTRATÉGICOS DE RUIDO - FASE IV
GRANDES AEROPUERTOS (>50.000 operaciones/año)



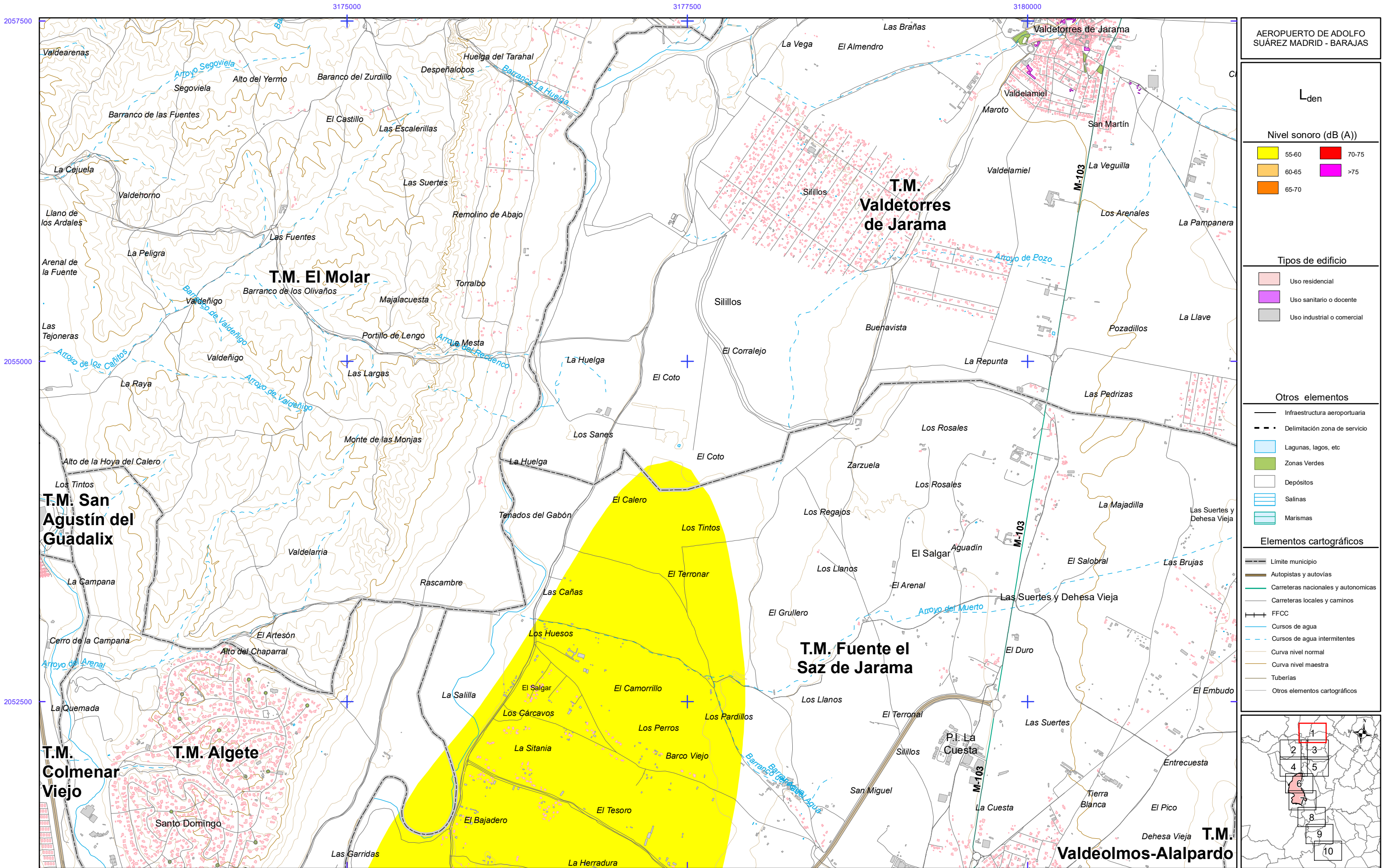
TÍTULO COMPLEMENTARIO
AEROPUERTO DE ADOLFO SUÁREZ
MADRID - BARAJAS

Nº HOJA
Hoja 0 de 10

Nº PLANO
ANEXO I
1

FECHA
JUNIO 2022

DESIGNACIÓN
MAPA GUÍA
NIVELES SONOROS L_{den}



AEROPUERTO DE ADOLFO SUÁREZ MADRID - BARAJAS

L_{den}

Nivel sonoro (dB (A))

55-60	70-75
60-65	>75
65-70	

Tipos de edificio

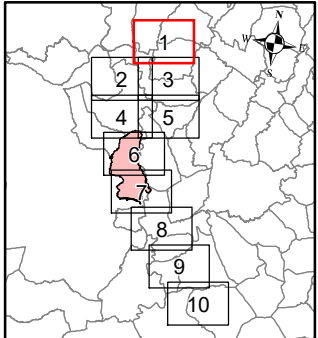
Usos residenciales
Usos sanitarios o docentes
Usos industriales o comerciales

Otros elementos

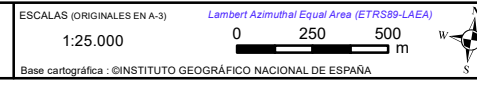
Infraestructura aeroportuaria
Delimitación zona de servicio
Lagunas, lagos, etc.
Zonas Verdes
Depósitos
Salinas
Marismas

Elementos cartográficos

Límite municipio
Autopistas y autovías
Carreteras nacionales y autonómicas
Carreteras locales y caminos
FFCC
Cursos de agua
Cursos de agua intermitentes
Curva nivel normal
Curva nivel maestra
Tuberías
Otros elementos cartográficos



MAPAS ESTRATÉGICOS DE RUIDO - FASE IV
GRANDES AEROPUERTOS (>50.000 operaciones/año)



TÍTULO COMPLEMENTARIO
AEROPUERTO DE ADOLFO SUÁREZ
MADRID - BARAJAS

Nº HOJA
Hoja 1 de 10

Nº PLANO
ANEXO I
1

FECHA
JUNIO 2022

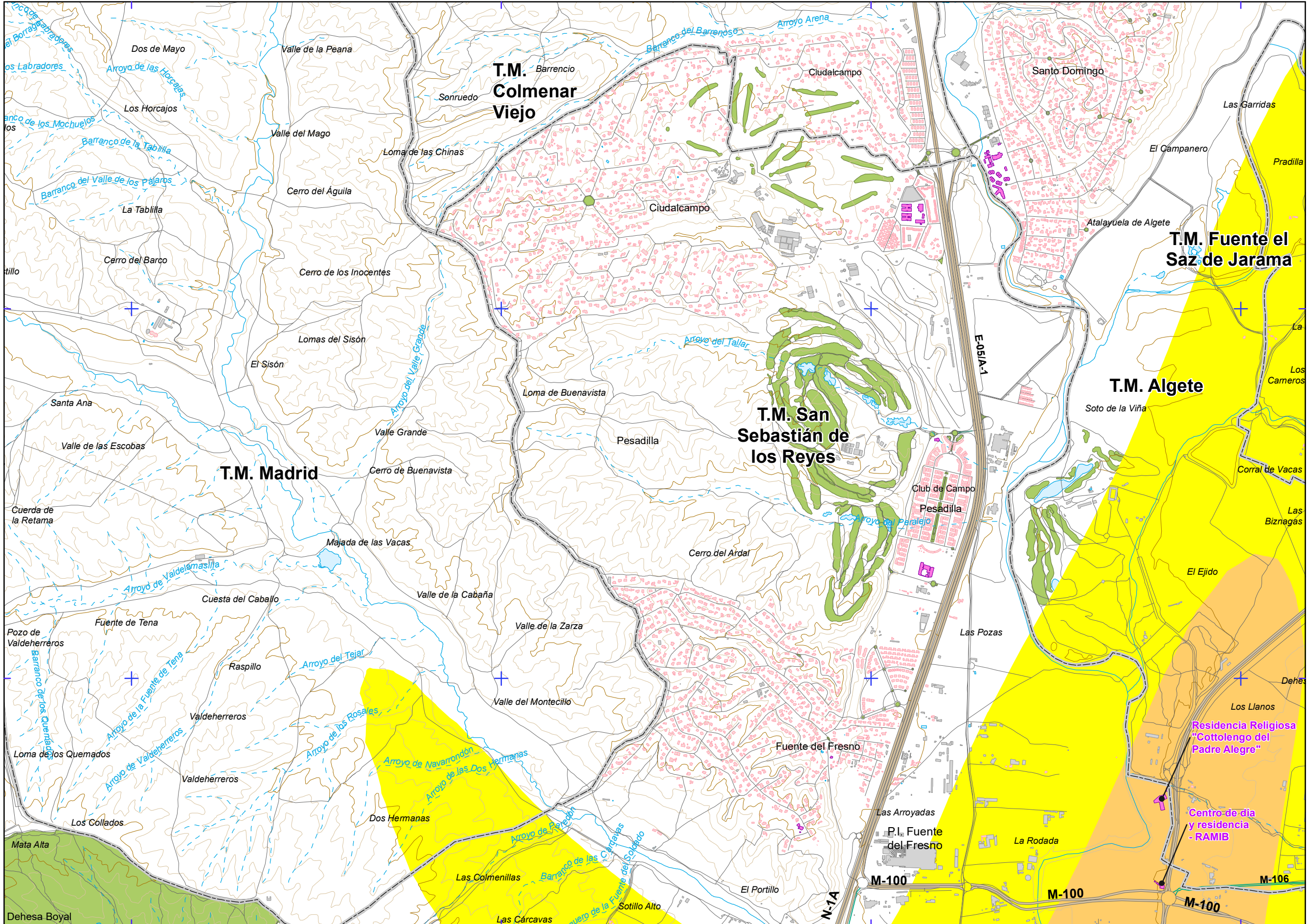
DESIGNACIÓN
MAPA DE NIVELES SONOROS L_{den}

3167500

3170000

3172500

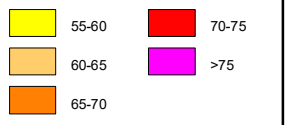
3175000



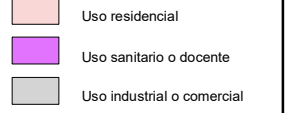
AEROPUERTO DE ADOLFO SUÁREZ MADRID - BARAJAS

L_{den}

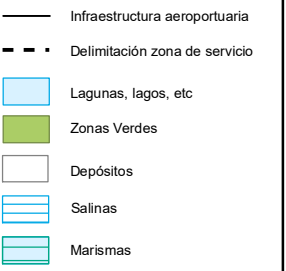
Nivel sonoro (dB (A))



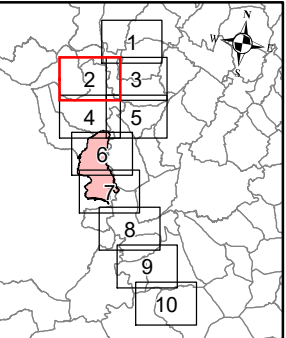
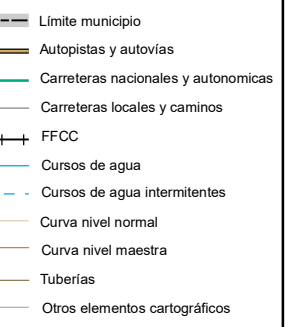
Tipos de edificio



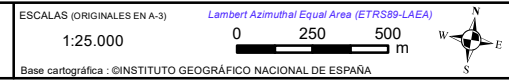
Otros elementos



Elementos cartográficos



MAPAS ESTRATÉGICOS DE RUIDO - FASE IV
GRANDES AEROPUERTOS (>50.000 operaciones/año)



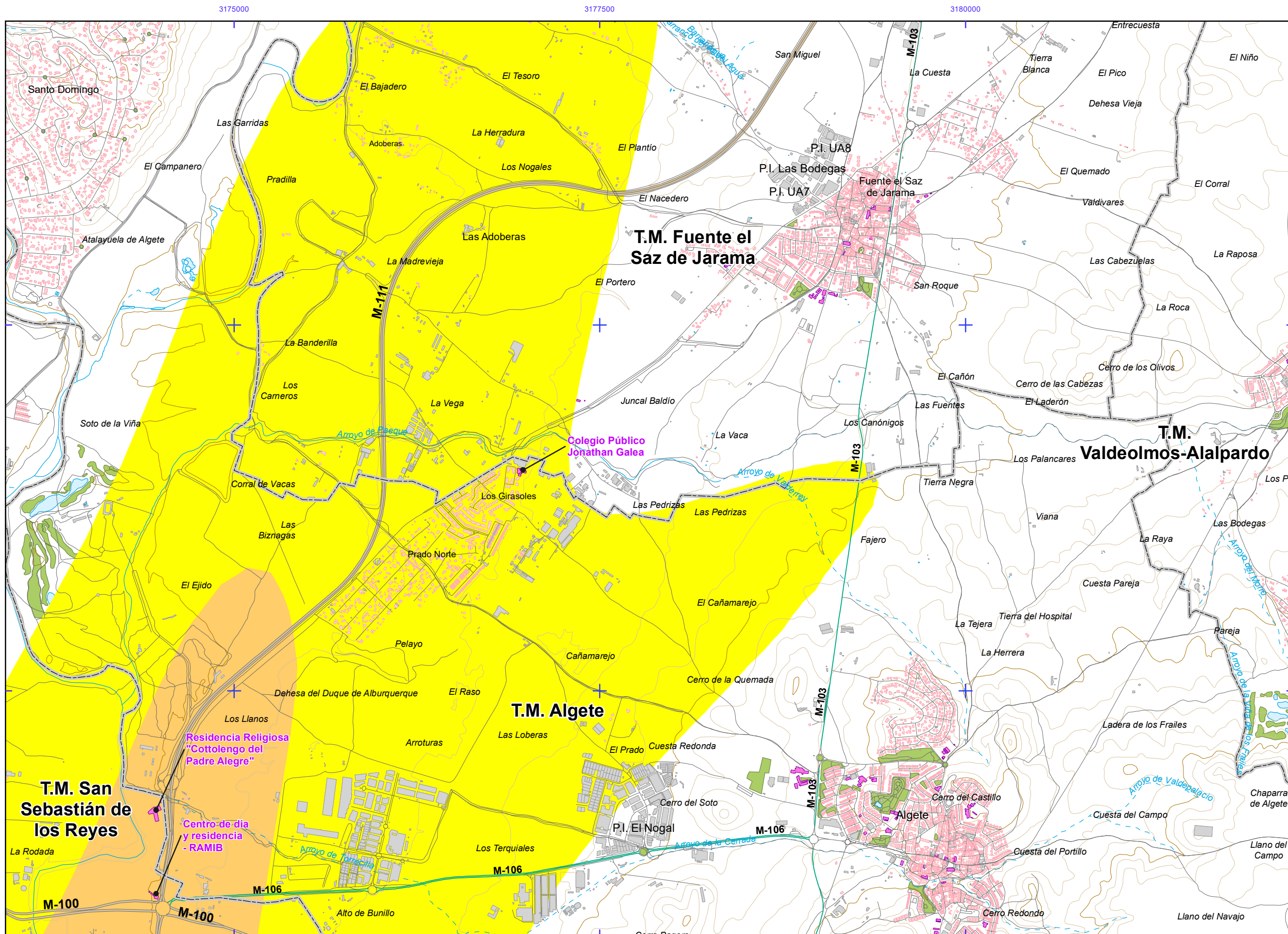
TÍTULO COMPLEMENTARIO
AEROPUERTO DE ADOLFO SUÁREZ
MADRID - BARAJAS

Nº HOJA
Hoja 2 de 10

Nº PLANO
ANEXO I
1

FECHA
JUNIO 2022

DESIGNACIÓN
MAPA DE NIVELES SONOROS L_{den}



AEROPUERTO DE ADOLFO SUÁREZ MADRID - BARAJAS

L_{den}

Nivel sonoro (dB (A))

55-60	70-75
60-65	>75
65-70	

Tipos de edificio

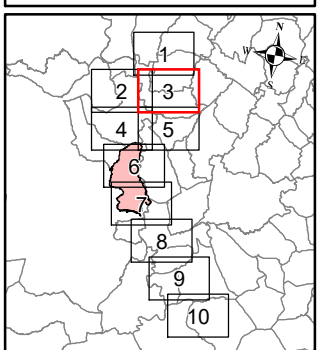
Usos residenciales
Usos sanitarios o docentes
Usos industriales o comerciales

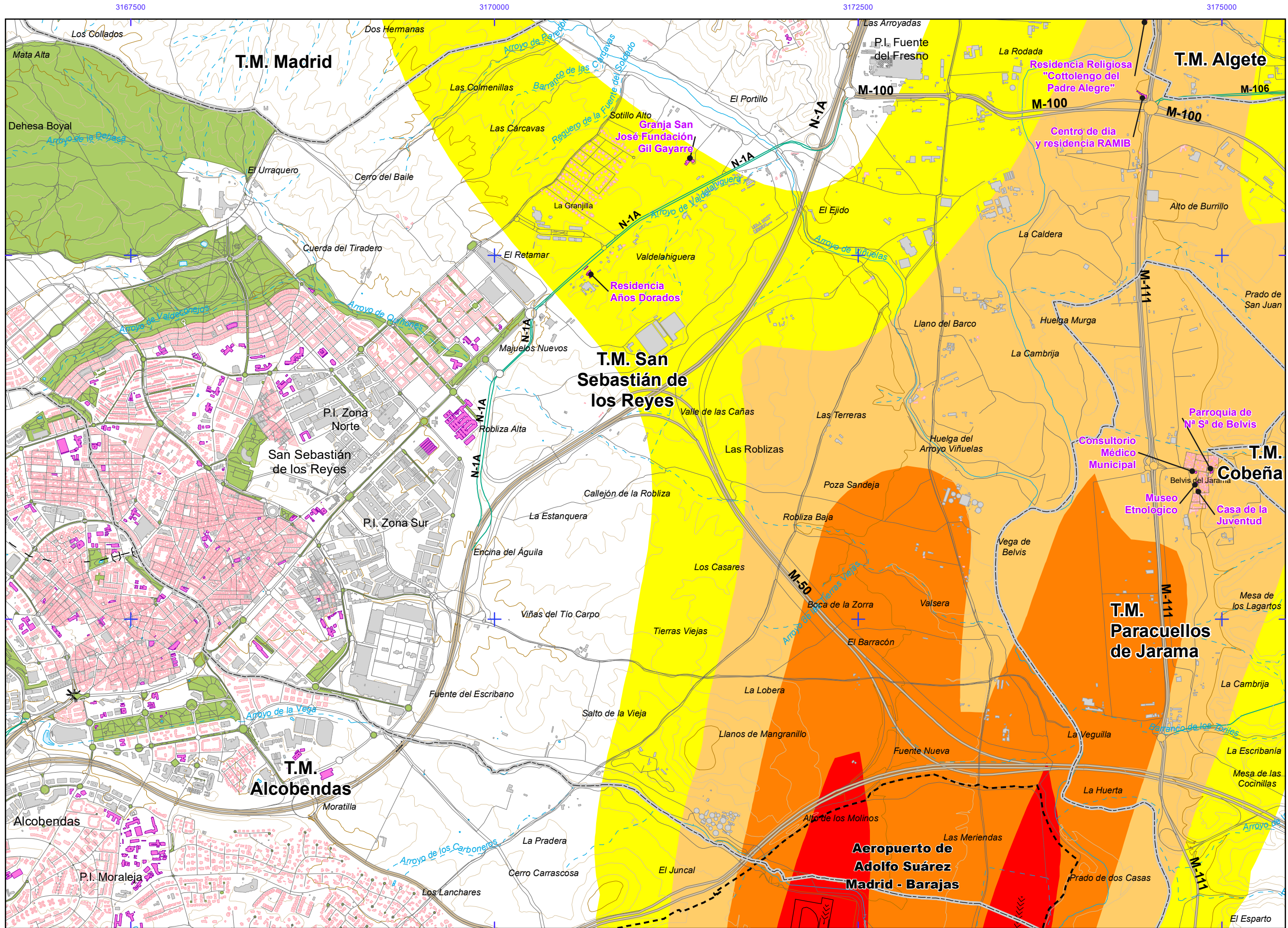
Otros elementos

- Infraestructura aeroportuaria
- Delimitación zona de servicio
- Lagunas, lagos, etc.
- Zonas Verdes
- Depósitos
- Salinas
- Marismas

Elementos cartográficos

- Límite municipio
- Autopistas y autovías
- Carreteras nacionales y autonómicas
- Carreteras locales y caminos
- FFCC
- Cursos de agua
- Cursos de agua intermitentes
- Curva nivel normal
- Curva nivel maestra
- Tuberías
- Otros elementos cartográficos





AEROPUERTO DE ADOLFO SUÁREZ MADRID - BARAJAS

L_{den}

Nivel sonoro (dB (A))

55-60	70-75
60-65	>75
65-70	

Tipos de edificio

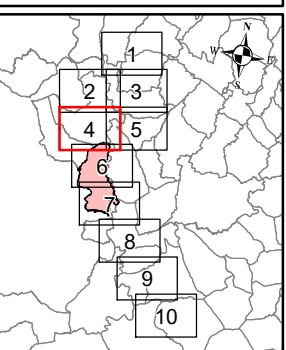
Usos residenciales
Usos sanitarios o docentes
Usos industriales o comerciales

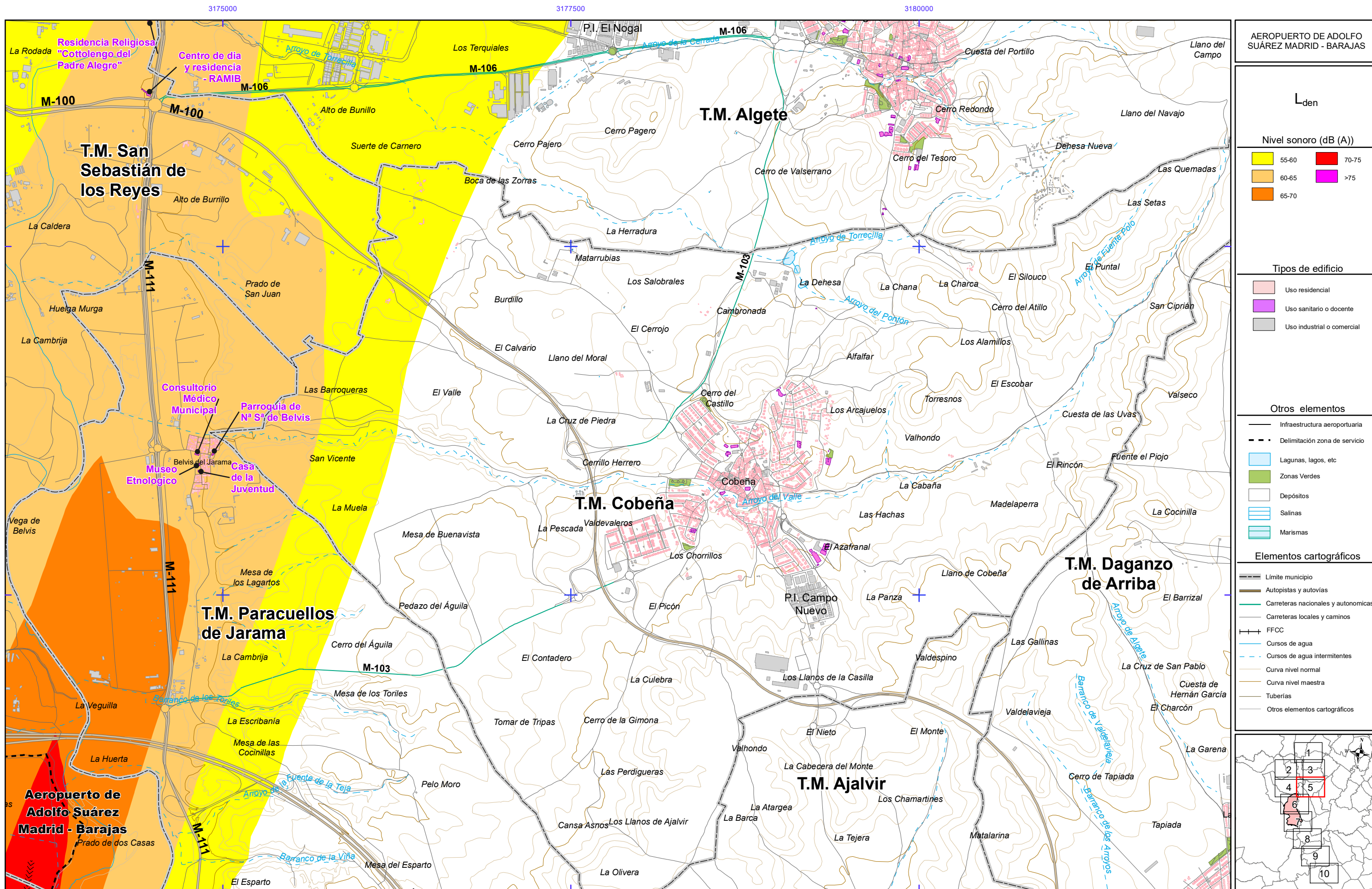
Otros elementos

Infraestructura aeroportuaria
Delimitación zona de servicio
Lagunas, lagos, etc.
Zonas Verdes
Depósitos
Salinas
Marismas

Elementos cartográficos

Límite municipio
Autopistas y autopistas
Carreteras nacionales y autonómicas
Carreteras locales y caminos
FFCC
Cursos de agua
Cursos de agua intermitentes
Curva nivel normal
Curva nivel maestra
Tuberías
Otros elementos cartográficos





AEROPUERTO DE ADOLFO SUÁREZ MADRID - BARAJAS

L_{den}

Nivel sonoro (dB (A))

55-60	70-75
60-65	>75
65-70	

Tipos de edificio

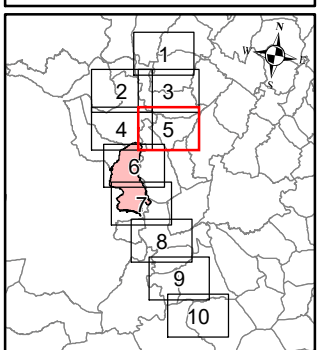
[Light Pink]	Uso residencial
[Magenta]	Uso sanitario o docente
[Grey]	Uso industrial o comercial

Otros elementos

[Thick Black Line]	Infraestructura aeroportuaria
[Dashed Black Line]	Delimitación zona de servicio
[Light Blue]	Lagunas, lagos, etc
[Green]	Zonas Verdes
[White]	Depósitos
[Blue Lines]	Salinas
[Light Blue]	Marismas

Elementos cartográficos

[Thin Black Line]	Límite municipio
[Thick Black Line]	Autopistas y autovías
[Green Line]	Carreteras nacionales y autonómicas
[Thin Black Line]	Carreteras locales y caminos
[Black Line]	FFCC
[Blue Line]	Cursos de agua
[Dashed Blue Line]	Cursos de agua intermitentes
[Brown Line]	Curva nivel normal
[Orange Line]	Curva nivel maestra
[Grey Line]	Tuberías
[Thin Grey Line]	Otros elementos cartográficos



MAPAS ESTRATÉGICOS DE RUIDO - FASE IV
GRANDES AEROPUERTOS (>50.000 operaciones/año)

ESCALAS (ORIGINALES EN A-3)
1:25.000

Lambert Azimuthal Equal Area (ETRS89-LAEA)

0 250 500 m

Base cartográfica: ©INSTITUTO GEOGRÁFICO NACIONAL DE ESPAÑA

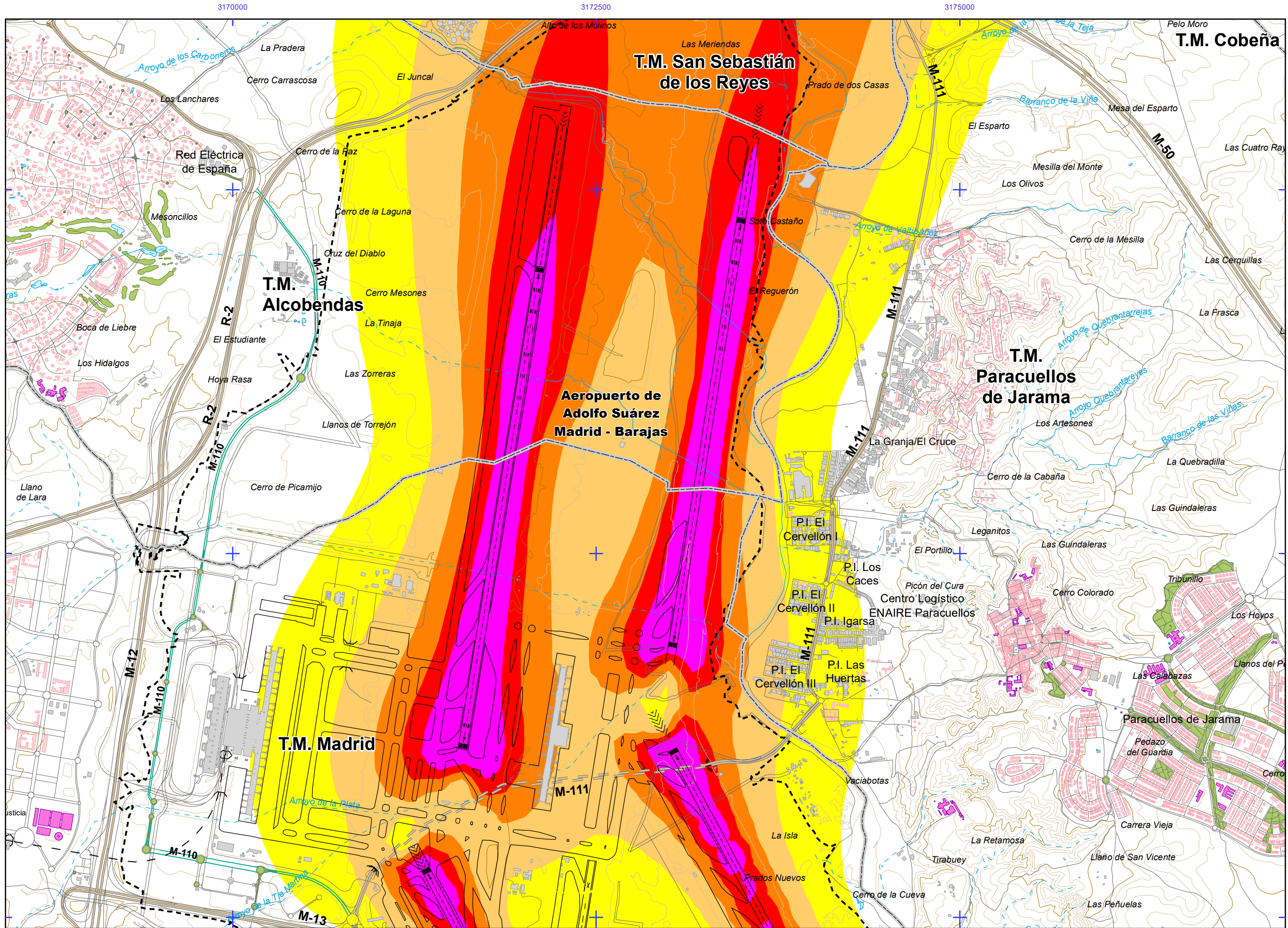
TÍTULO COMPLEMENTARIO
AEROPUERTO DE ADOLFO SUÁREZ
MADRID - BARAJAS

Nº HOJA
Hoja 5 de 10

Nº PLANO
ANEXO I
1

FECHA
JUNIO 2022

DESIGNACIÓN
MAPA DE NIVELES SONOROS L_{den}



AEROPUERTO DE ADOLFO SUÁREZ MADRID - BARAJAS

L_{den}

Nivel sonoro (dB (A))

55-60	70-75
60-65	>75
65-70	

Tipos de edificio

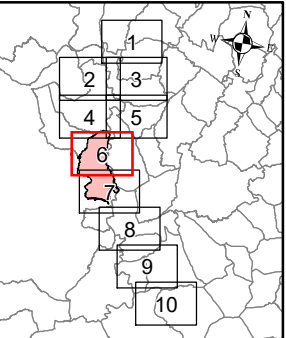
	Uso residencial
	Uso sanitario o docente
	Uso industrial o comercial

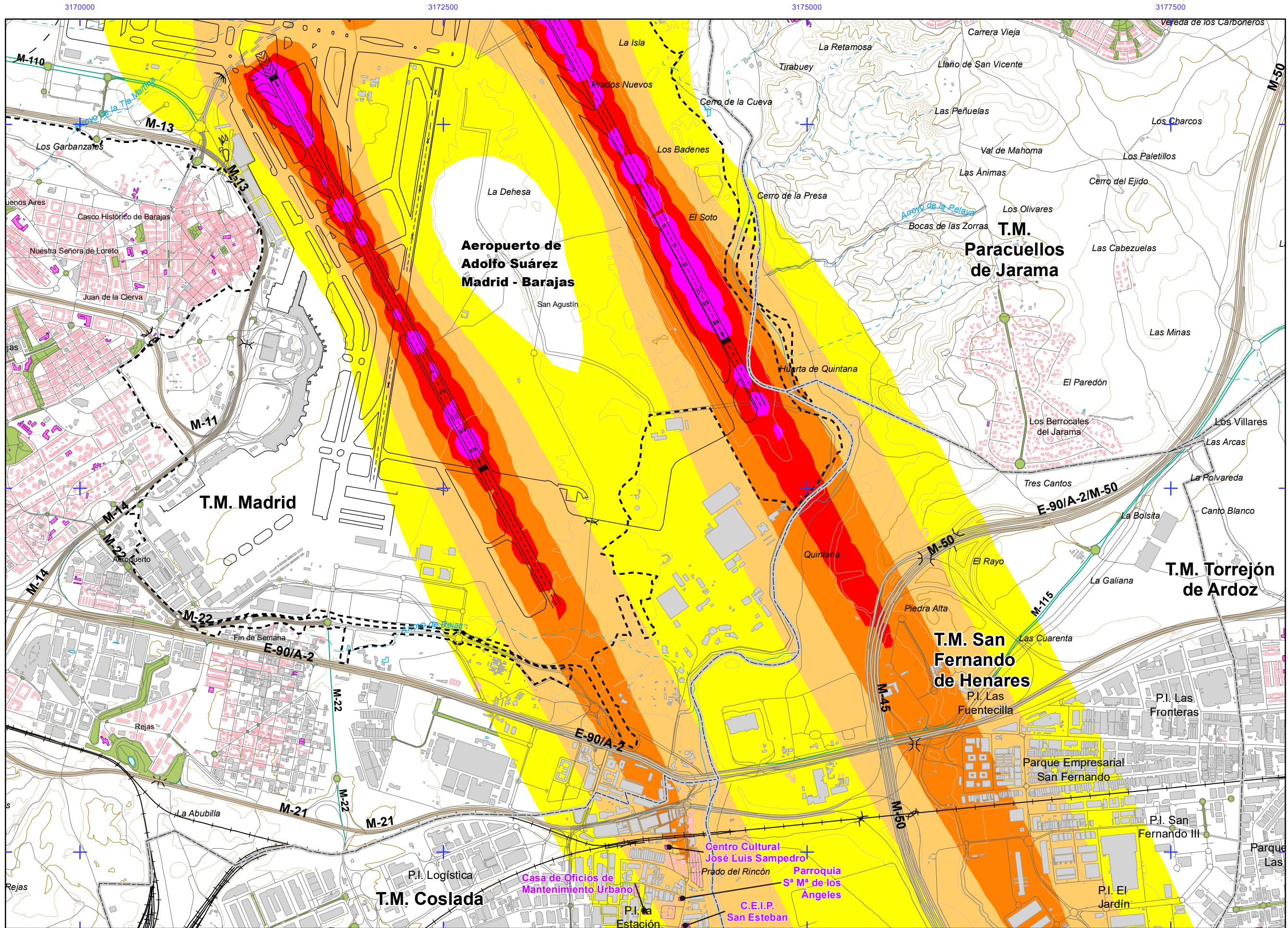
Otros elementos

	Infraestructura aeroportuaria
	Delimitación zona de servicio
	Lagunas, lagos, etc
	Zonas Verdes
	Depósitos
	Salinas
	Marismas

Elementos cartográficos

	Límite municipio
	Autopistas y autovías
	Carreteras nacionales y autonómicas
	Carreteras locales y caminos
	FFCC
	Cursos de agua
	Cursos de agua intermitentes
	Curva nivel normal
	Curva nivel maestra
	Tuberías
	Otros elementos cartográficos





AEROPUERTO DE ADOLFO SUÁREZ MADRID - BARAJAS

L_{den}

Nivel sonoro (dB (A))

55-60	70-75
60-65	>75
65-70	

Tipos de edificio

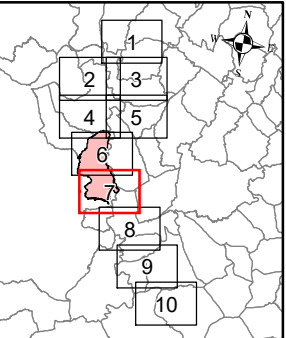
- Uso residencial
- Uso sanitario o docente
- Uso industrial o comercial

Otros elementos

- Infraestructura aeroportuaria
- Delimitación zona de servicio
- Lagunas, lagos, etc
- Zonas Verdes
- Depósitos
- Salinas
- Marismas

Elementos cartográficos

- Límite municipio
- Autopistas y autovías
- Carreteras nacionales y autonómicas
- Carreteras locales y caminos
- FFCC
- Cursos de agua
- Cursos de agua intermitentes
- Curva nivel normal
- Curva nivel maestra
- Tuberías
- Otros elementos cartográficos

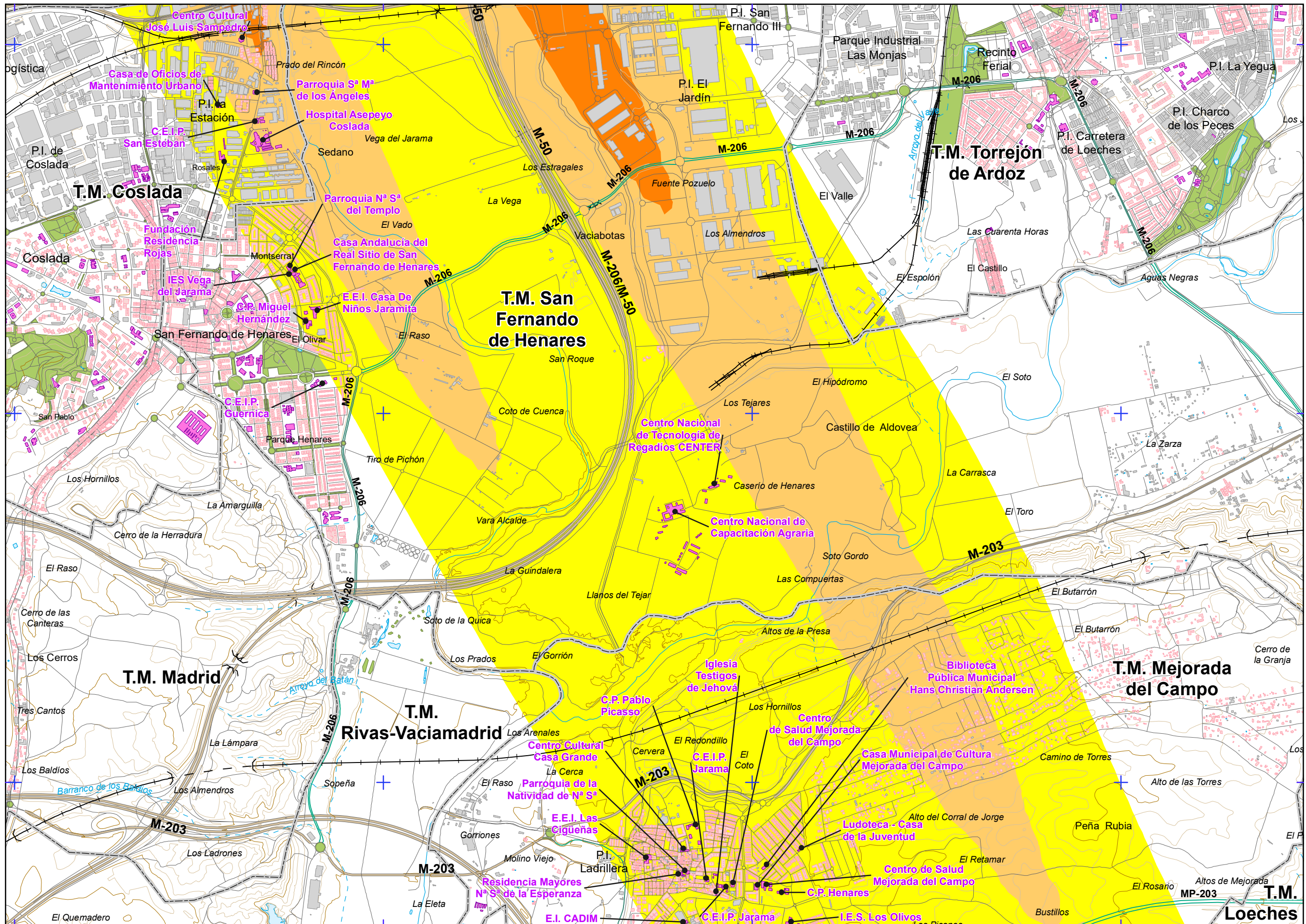


3172500 3175000 3177500 3180000

2030000

2027500

2025000



AEROPUERTO DE ADOLFO SUÁREZ MADRID - BARAJAS

L_{den}

Nivel sonoro (dB (A))

55-60	70-75
60-65	>75
65-70	

Tipos de edificio

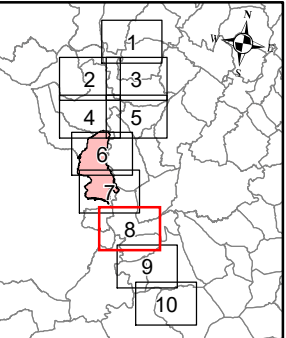
	Uso residencial
	Uso sanitario o docente
	Uso industrial o comercial

Otros elementos

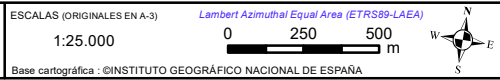
	Infraestructura aeroportuaria
	Delimitación zona de servicio
	Lagunas, lagos, etc
	Zonas Verdes
	Depósitos
	Salinas
	Marismas

Elementos cartográficos

	Límite municipio
	Autopistas y autovías
	Carreteras nacionales y autonómicas
	Carreteras locales y caminos
	FFCC
	Cursos de agua
	Cursos de agua intermitentes
	Curva nivel normal
	Curva nivel maestra
	Tuberías
	Otros elementos cartográficos



MAPAS ESTRATÉGICOS DE RUIDO - FASE IV
GRANDES AEROPUERTOS (>50.000 operaciones/año)



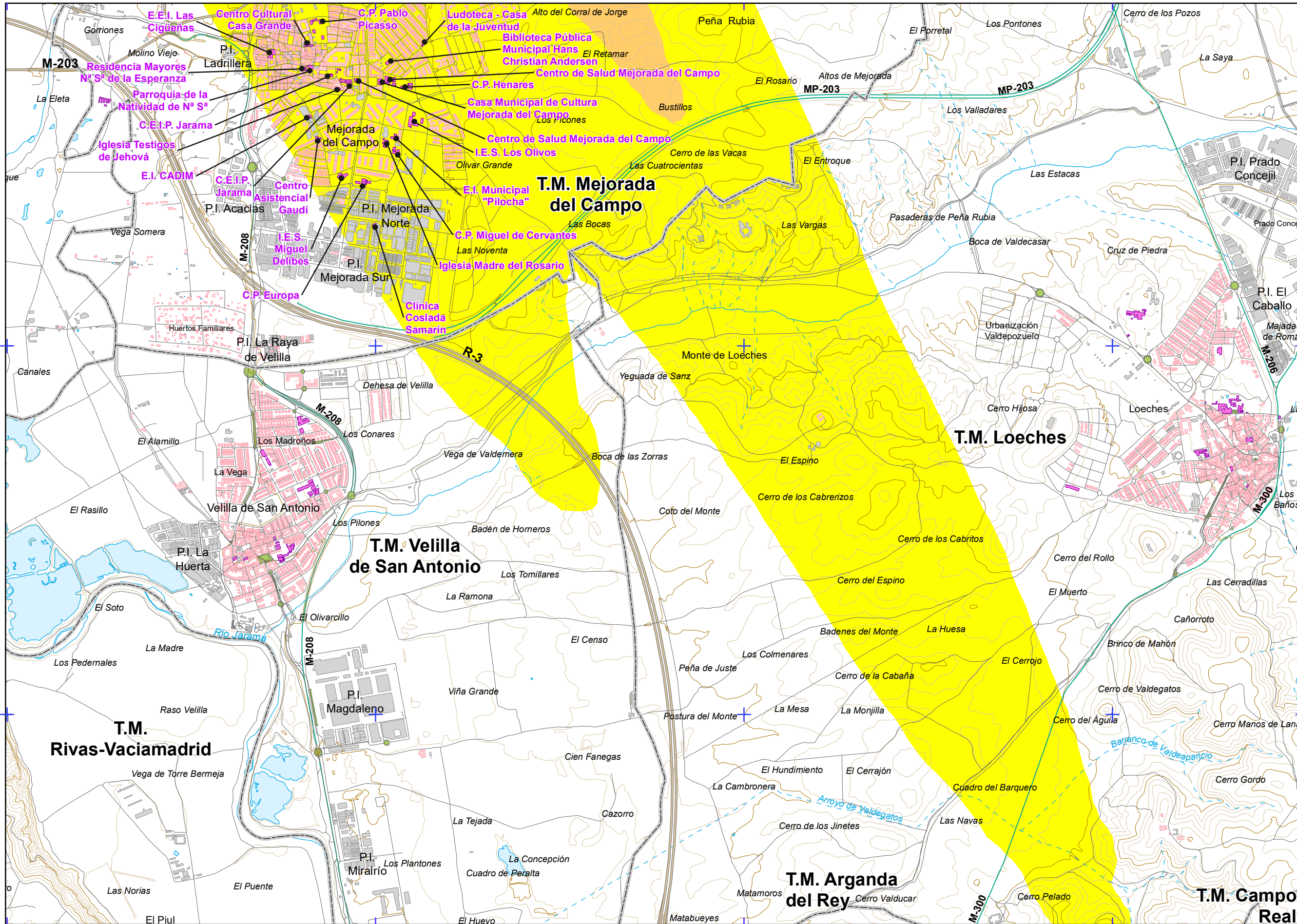
TÍTULO COMPLEMENTARIO
AEROPUERTO DE ADOLFO SUÁREZ
MADRID - BARAJAS

Nº HOJA
Hoja 8 de 10

Nº PLANO
ANEXO I
1

FECHA
JUNIO 2022

DESIGNACIÓN
MAPA DE NIVELES SONOROS L_{den}



AEROPUERTO DE ADOLFO SUÁREZ MADRID - BARAJAS

L_{den}

Nivel sonoro (dB (A))

55-60	70-75
60-65	>75
65-70	

Tipos de edificio

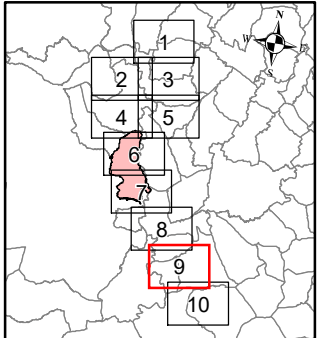
Usos residencial
Usos sanitario o docente
Usos industrial o comercial

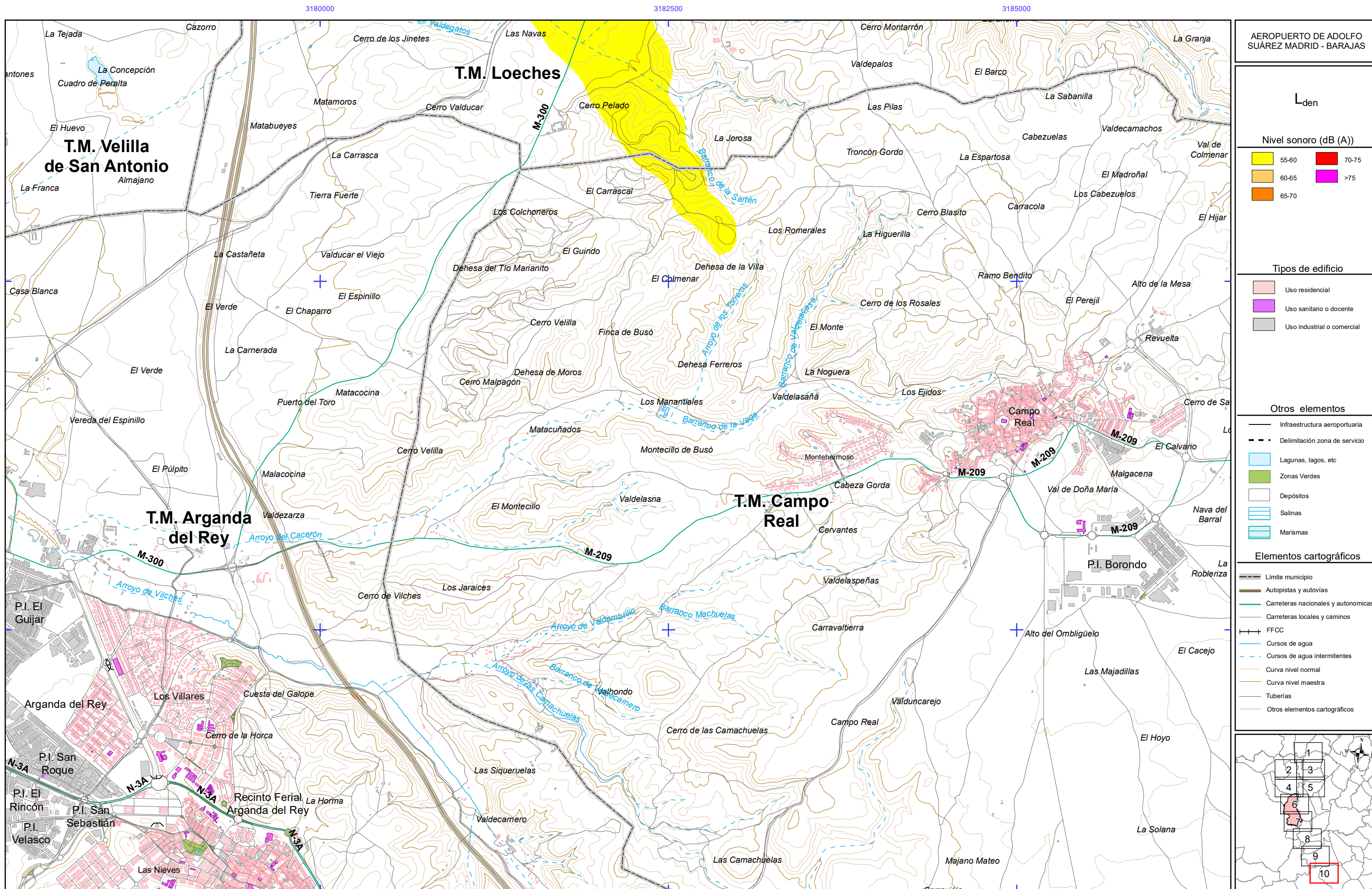
Otros elementos

- Infraestructura aeroportuaria
- Delimitación zona de servicio
- Lagunas, lagos, etc
- Zonas Verdes
- Depósitos
- Salinas
- Marismas

Elementos cartográficos

- Límite municipio
- Autopistas y autovías
- Carreteras nacionales y autonómicas
- Carreteras locales y caminos
- FFCC
- Cursos de agua
- Cursos de agua intermitentes
- Curva nivel normal
- Curva nivel maestra
- Tuberías
- Otros elementos cartográficos





AEROPUERTO DE ADOLFO SUÁREZ MADRID - BARAJAS

L_{den}

Nivel sonoro (dB (A))

55-60	70-75
60-65	>75
65-70	

Tipos de edificio

Usos residenciales
Usos sanitarios o docentes
Usos industriales o comerciales

Otros elementos

- Infraestructura aeroportuaria
- Delimitación zona de servicio
- Lagunas, lagos, etc.
- Zonas Verdes
- Depósitos
- Salinas
- Marismas

Elementos cartográficos

- Límite municipio
- Autopistas y autovías
- Carreteras nacionales y autonómicas
- Carreteras locales y caminos
- FFCC
- Cursos de agua
- Cursos de agua intermitentes
- Curva nivel normal
- Curva nivel maestra
- Tuberías
- Otros elementos cartográficos

