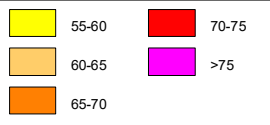


AEROPUERTO DE ADOLFO SUÁREZ MADRID - BARAJAS

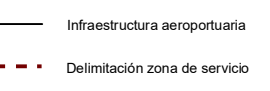
$L_d$

Nivel sonoro (dB (A))

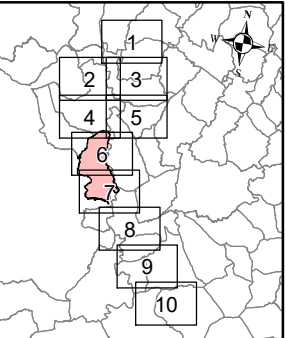
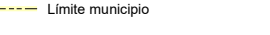


RANGO	Población (centenas)
55-60	261
60-65	21
65-70	1
70-75	-
>75	-

Otros elementos



Elementos cartográficos



MAPAS ESTRATÉGICOS DE RUIDO - FASE IV  
GRANDES AEROPUERTOS (>50.000 operaciones/año)

ESCALAS (ORIGINALES EN A-3)  
1:185,000  
Base cartográfica: ©INSTITUTO GEOGRÁFICO NACIONAL DE ESPAÑA

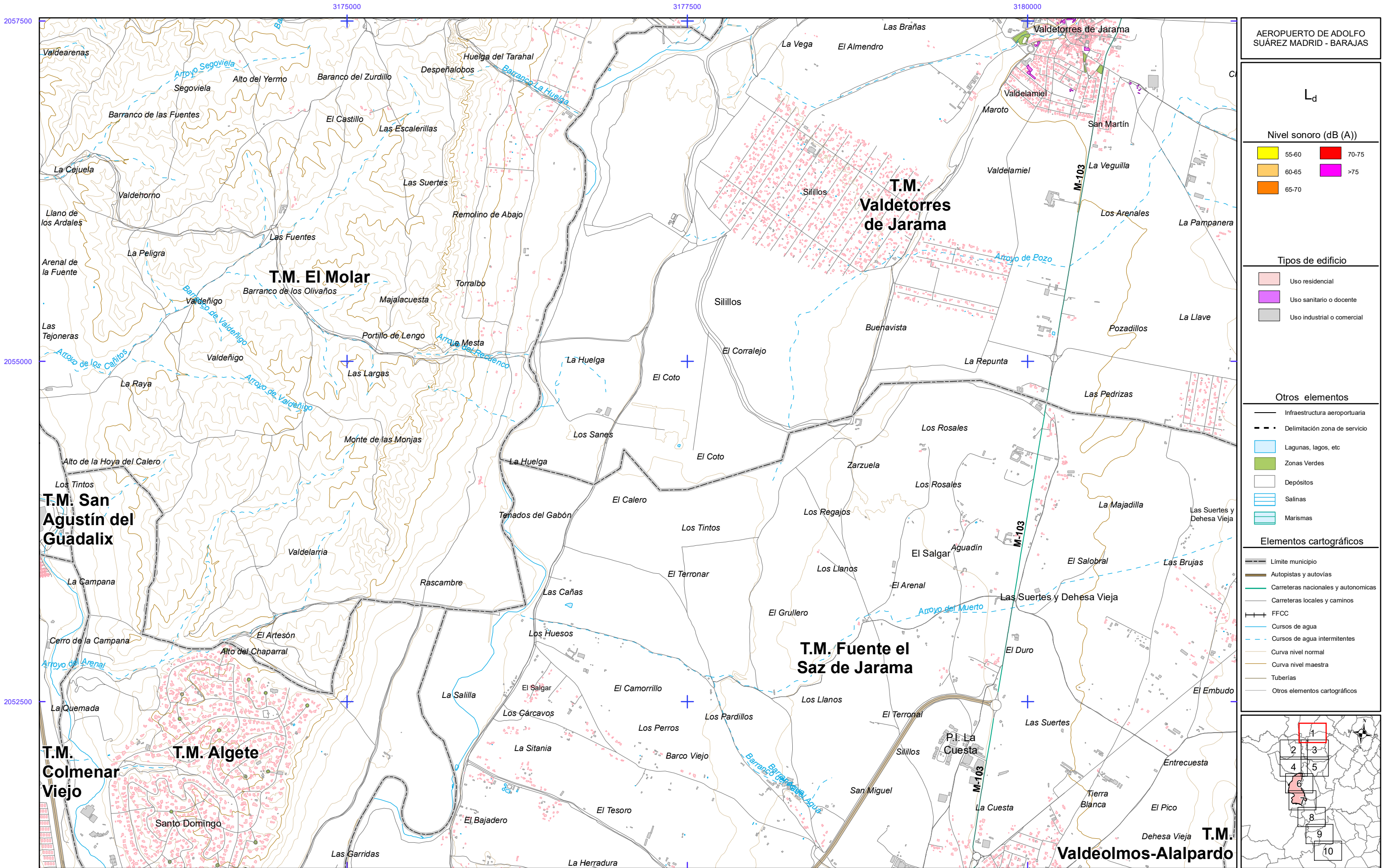
TÍTULO COMPLEMENTARIO  
AEROPUERTO DE ADOLFO SUÁREZ  
MADRID - BARAJAS

Nº HOJA  
Hoja 0 de 10

Nº PLANO  
ANEXO I  
3

FECHA  
JUNIO 2022

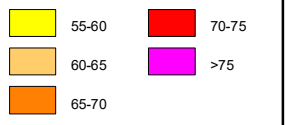
DESIGNACIÓN  
MAPA GUÍA  
NIVELES SONOROS  $L_d$



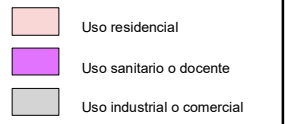
AEROPUERTO DE ADOLFO SUÁREZ MADRID - BARAJAS

$L_d$

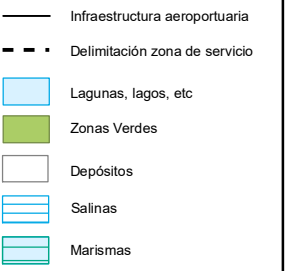
Nivel sonoro (dB (A))



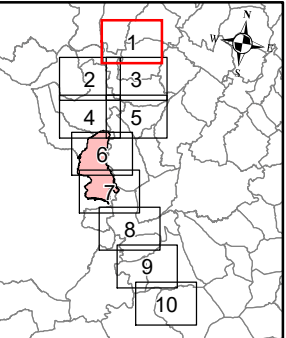
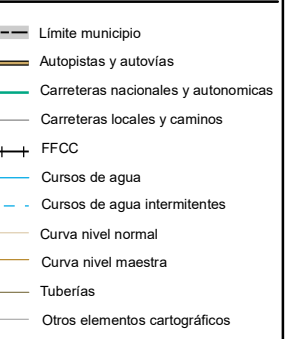
Tipos de edificio



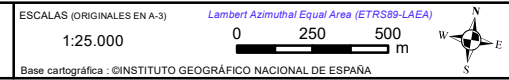
Otros elementos



Elementos cartográficos



MAPAS ESTRATÉGICOS DE RUIDO - FASE IV  
GRANDES AEROPUERTOS (>50.000 operaciones/año)



TÍTULO COMPLEMENTARIO  
AEROPUERTO DE ADOLFO SUÁREZ  
MADRID - BARAJAS

Nº HOJA  
Hoja 1 de 10

Nº PLANO  
ANEXO I  
3

FECHA  
JUNIO 2022

DESIGNACIÓN  
MAPA DE NIVELES SONOROS  $L_d$

3167500

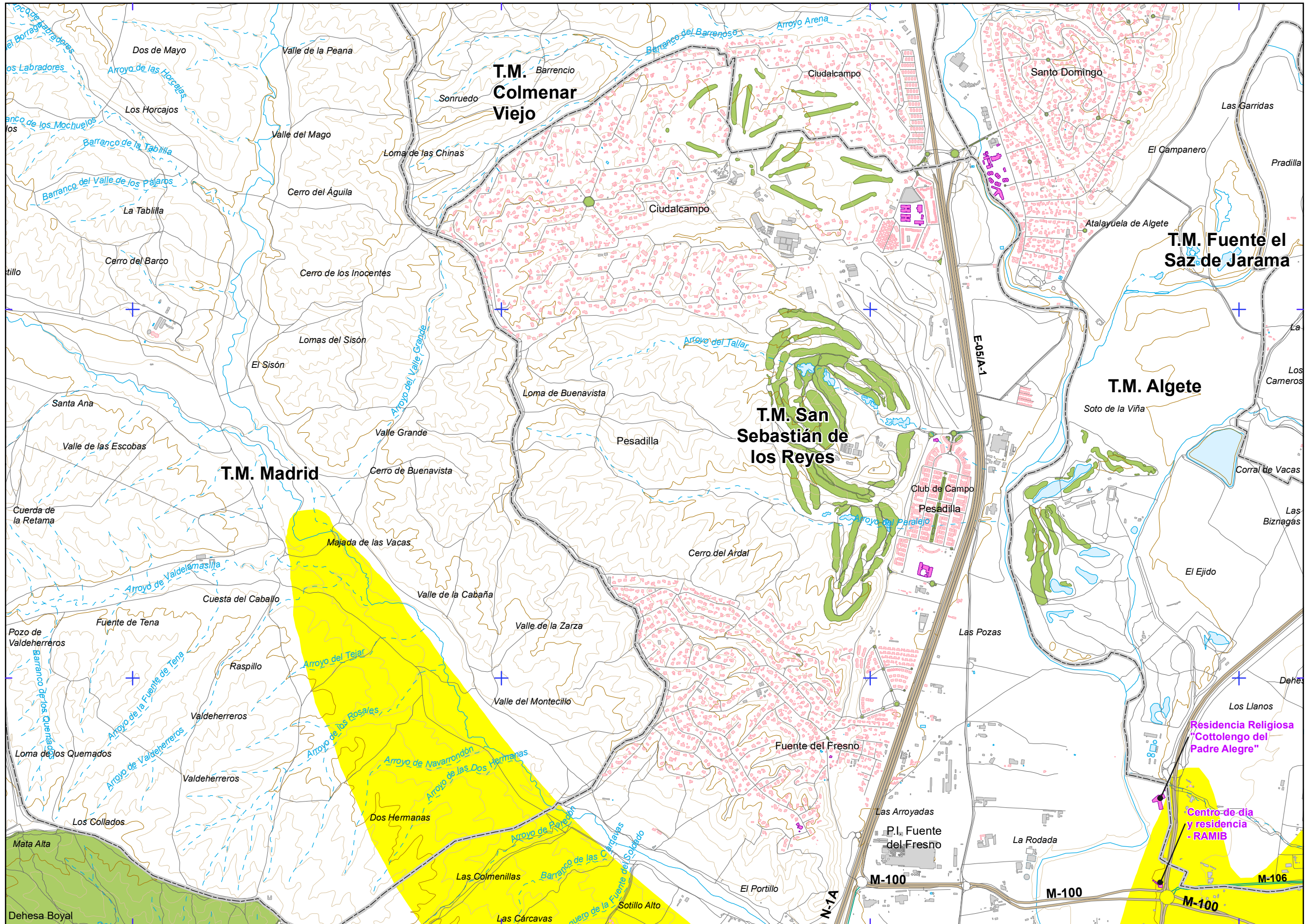
3170000

3172500

3175000

2050000

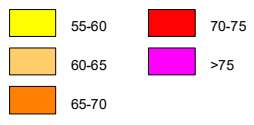
2047500



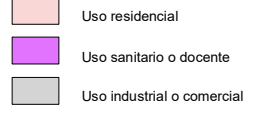
**AEROPUERTO DE ADOLFO SUÁREZ MADRID - BARAJAS**

**L<sub>d</sub>**

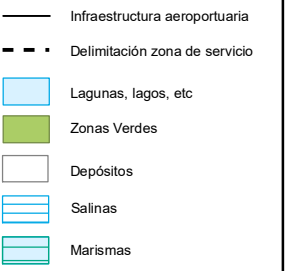
Nivel sonoro (dB (A))



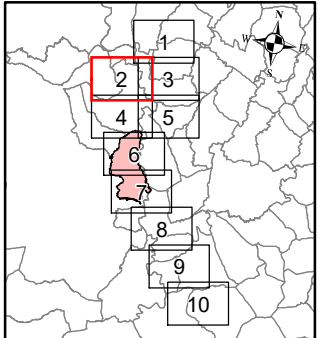
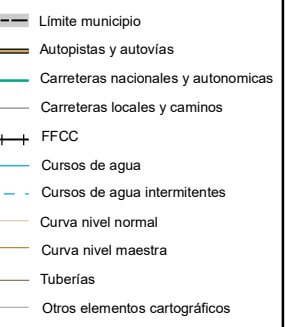
Tipos de edificio



Otros elementos



Elementos cartográficos



MAPAS ESTRATÉGICOS DE RUIDO - FASE IV  
GRANDES AEROPUERTOS (>50.000 operaciones/año)

ESCALAS (ORIGINALES EN A-3)  
1:25.000

Lambert Azimuthal Equal Area (ETRS89-LAEA)

0 250 500 m

Base cartográfica: ©INSTITUTO GEOGRÁFICO NACIONAL DE ESPAÑA

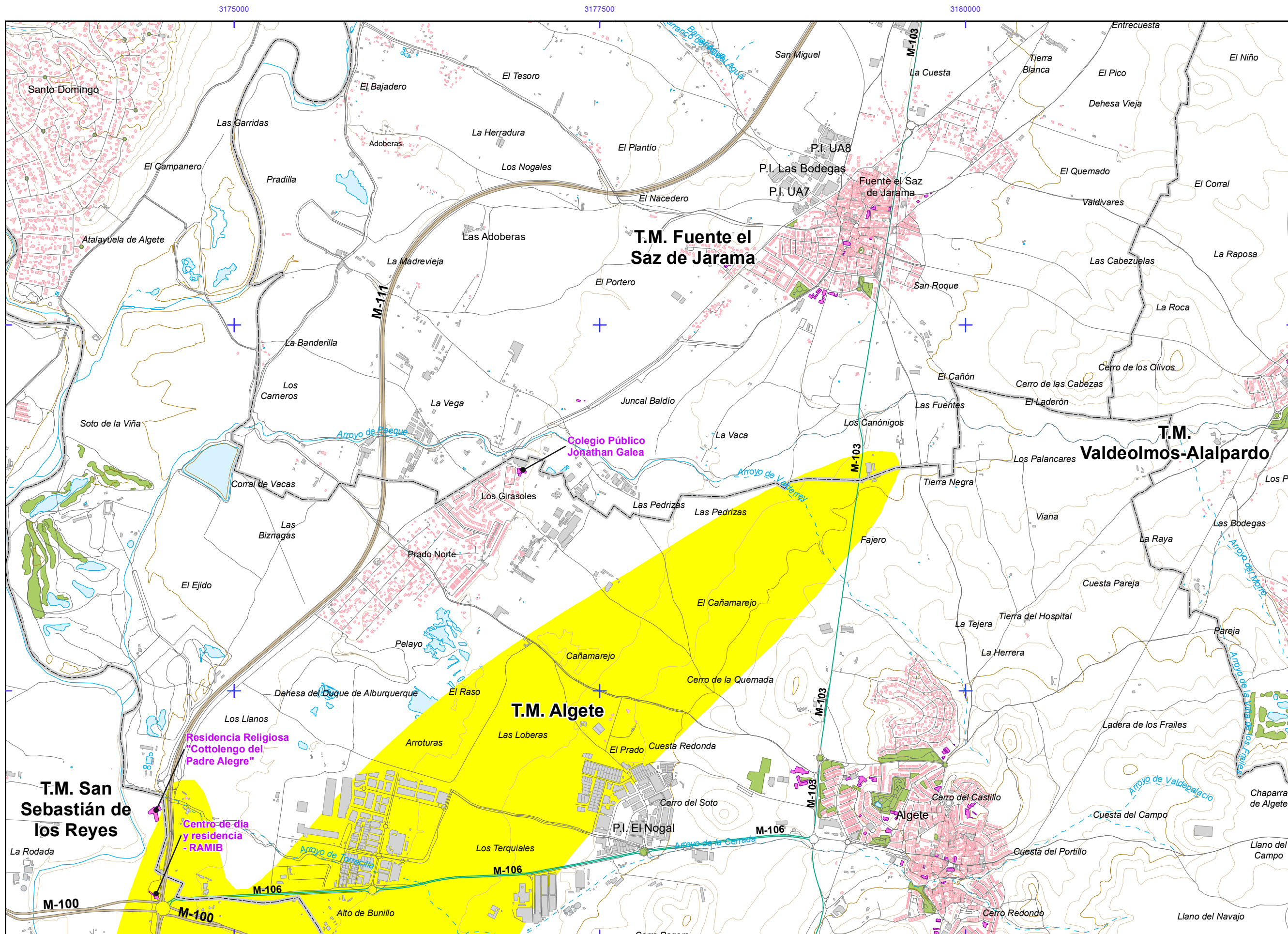
TÍTULO COMPLEMENTARIO  
AEROPUERTO DE ADOLFO SUÁREZ  
MADRID - BARAJAS

Nº HOJA  
Hoja 2 de 10

Nº PLANO  
ANEXO I  
3

FECHA  
JUNIO 2022

DESIGNACIÓN  
MAPA DE NIVELES SONOROS L<sub>d</sub>



**AEROPUERTO DE ADOLFO SUÁREZ MADRID - BARAJAS**

**L<sub>d</sub>**

**Nivel sonoro (dB (A))**

55-60	70-75
60-65	>75
65-70	

**Tipos de edificio**

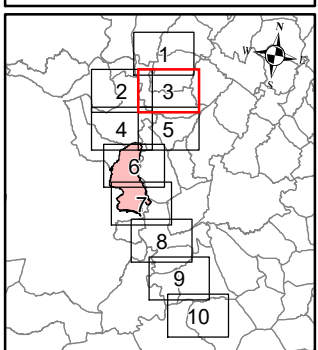
Usos residencial
Usos sanitario o docente
Usos industrial o comercial

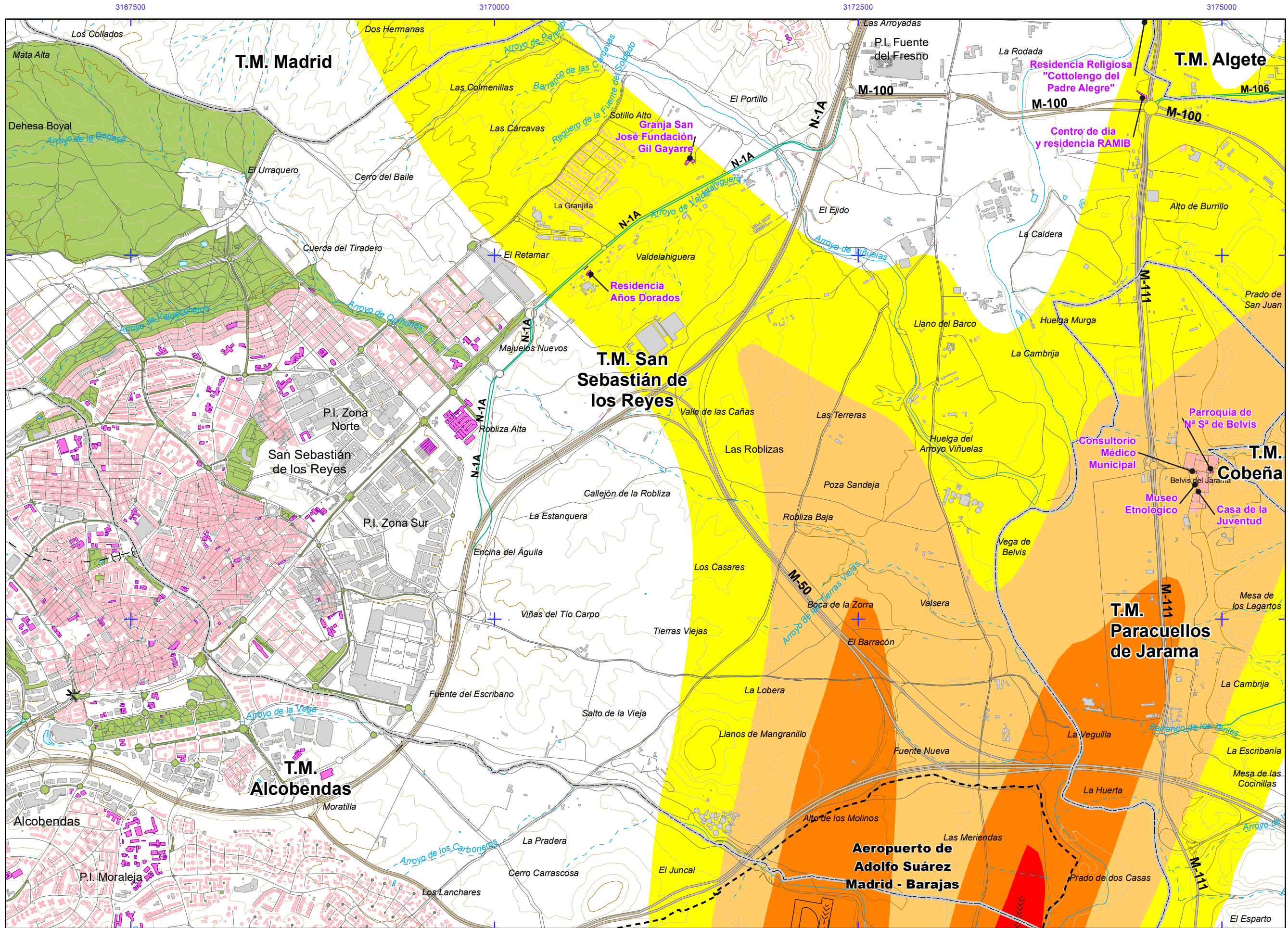
**Otros elementos**

- Infraestructura aeroportuaria
- Delimitación zona de servicio
- Lagunas, lagos, etc
- Zonas Verdes
- Depósitos
- Salinas
- Marismas

**Elementos cartográficos**

- Límite municipio
- Autopistas y autovías
- Carreteras nacionales y autonómicas
- Carreteras locales y caminos
- FFCC
- Cursos de agua
- Cursos de agua intermitentes
- Curva nivel normal
- Curva nivel maestra
- Tuberías
- Otros elementos cartográficos





**AEROPUERTO DE ADOLFO SUÁREZ MADRID - BARAJAS**

**L<sub>d</sub>**

Nivel sonoro (dB (A))

55-60	70-75
60-65	>75
65-70	

**Tipos de edificio**

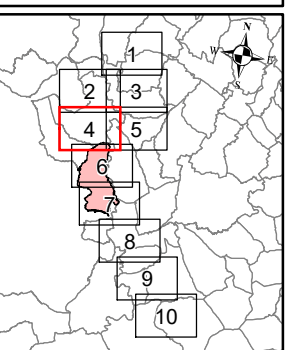
	Uso residencial
	Uso sanitario o docente
	Uso industrial o comercial

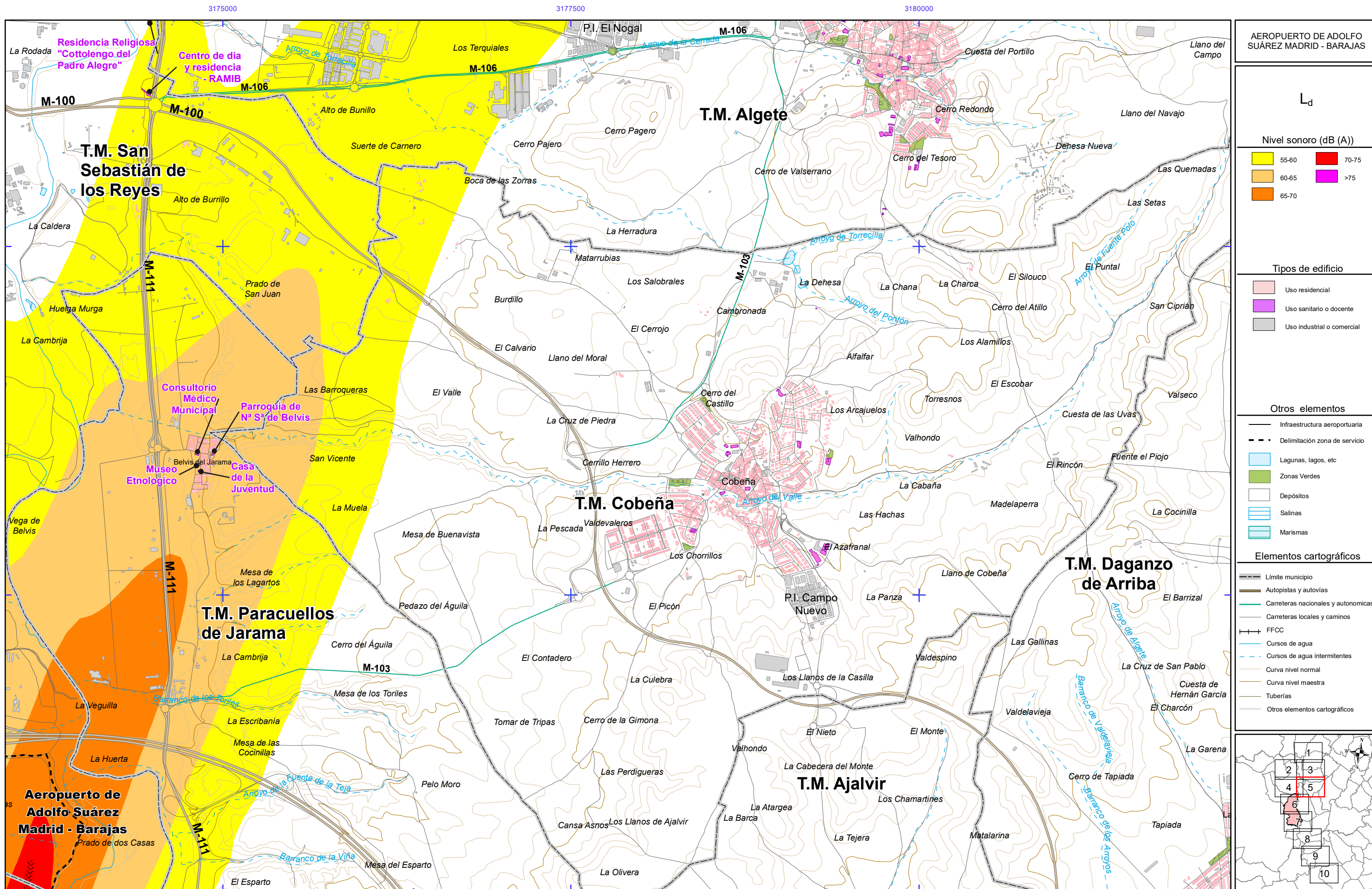
**Otros elementos**

	Infraestructura aeroportuaria
	Delimitación zona de servicio
	Lagunas, lagos, etc
	Zonas Verdes
	Depósitos
	Salinas
	Marismas

**Elementos cartográficos**

	Límite municipio
	Autopistas y autovías
	Carreteras nacionales y autonómicas
	Carreteras locales y caminos
	FFCC
	Cursos de agua
	Cursos de agua intermitentes
	Curva nivel normal
	Curva nivel maestra
	Tuberías
	Otros elementos cartográficos





**AEROPUERTO DE ADOLFO SUÁREZ MADRID - BARAJAS**

**L<sub>d</sub>**

**Nivel sonoro (dB (A))**

55-60	70-75
60-65	>75
65-70	

**Tipos de edificio**

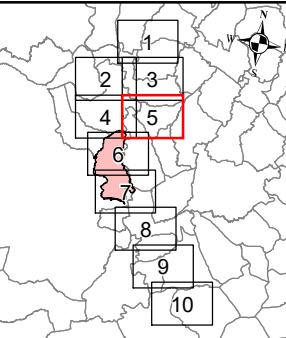
	Uso residencial
	Uso sanitario o docente
	Uso industrial o comercial

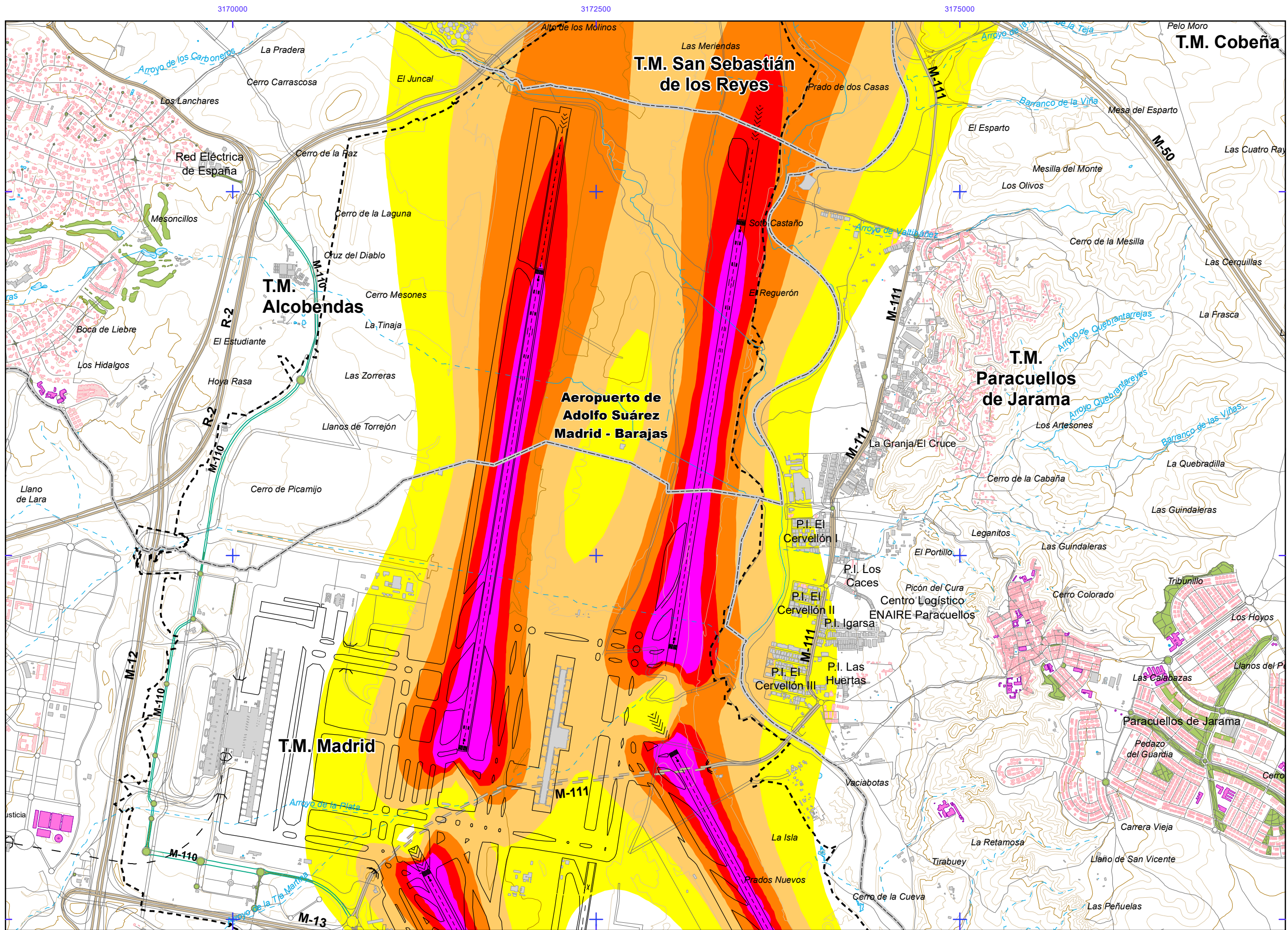
**Otros elementos**

	Infraestructura aeroportuaria
	Delimitación zona de servicio
	Lagunas, lagos, etc
	Zonas Verdes
	Depósitos
	Salinas
	Marismas

**Elementos cartográficos**

	Límite municipio
	Autopistas y autovías
	Carreteras nacionales y autonómicas
	Carreteras locales y caminos
	FFCC
	Cursos de agua
	Cursos de agua intermitentes
	Curva nivel normal
	Curva nivel maestra
	Tuberías
	Otros elementos cartográficos

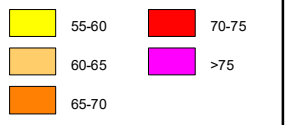




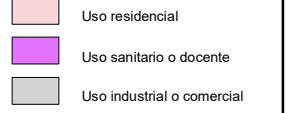
AEROPUERTO DE ADOLFO SUÁREZ MADRID - BARAJAS

$L_d$

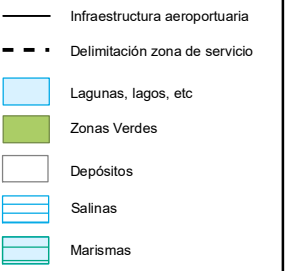
Nivel sonoro (dB (A))



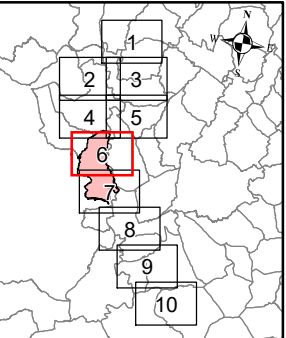
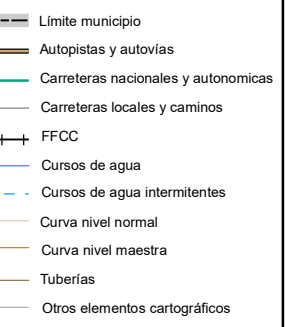
Tipos de edificio

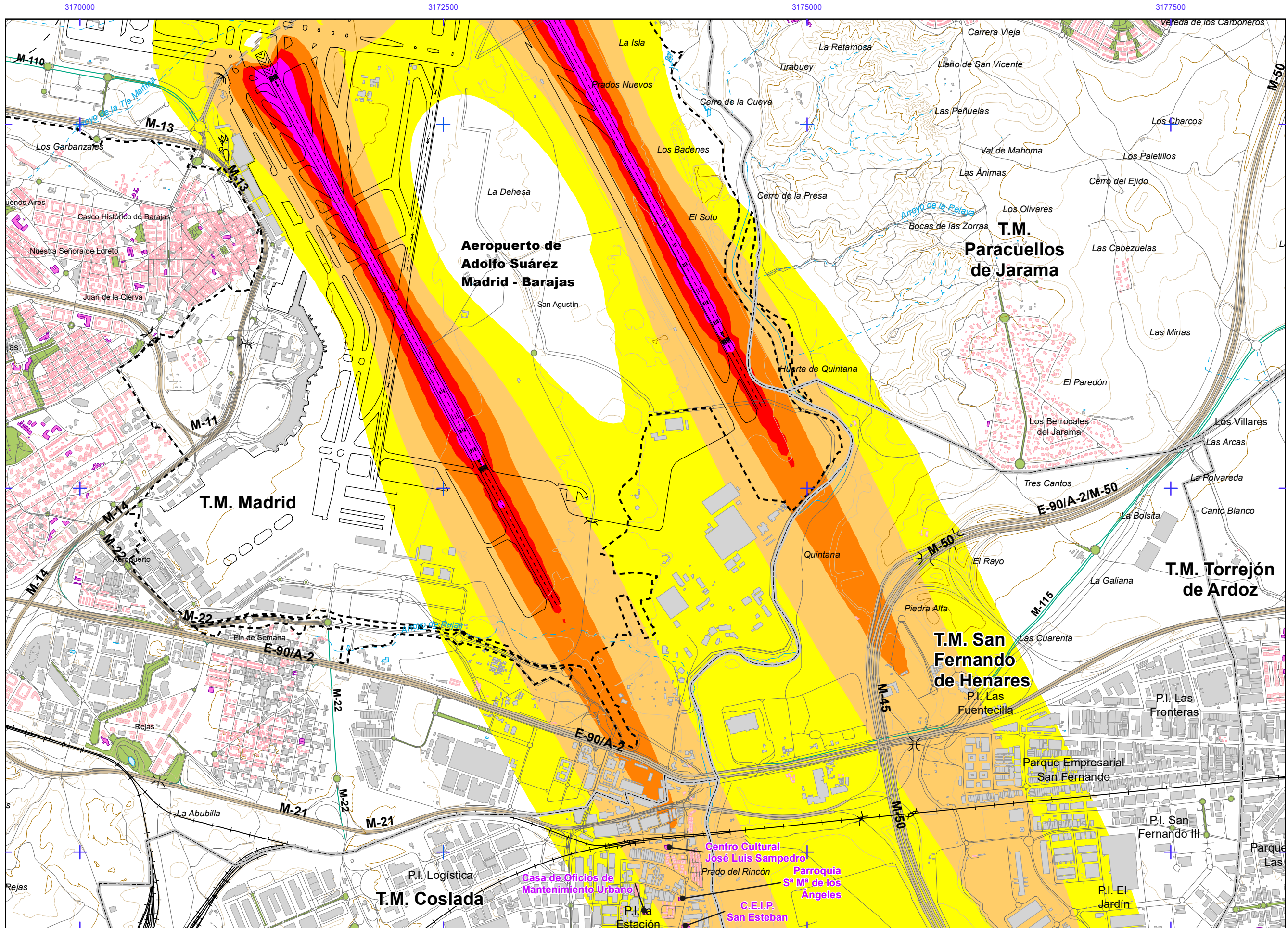


Otros elementos



Elementos cartográficos





**AEROPUERTO DE ADOLFO SUÁREZ MADRID - BARAJAS**

**L<sub>d</sub>**

**Nivel sonoro (dB (A))**

55-60	70-75
60-65	>75
65-70	

**Tipos de edificio**

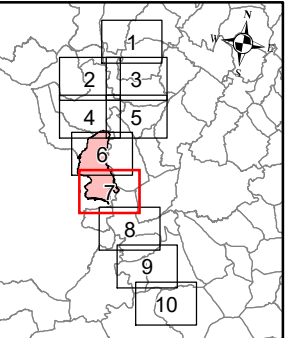
Usos residenciales
Usos sanitarios o docentes
Usos industriales o comerciales

**Otros elementos**

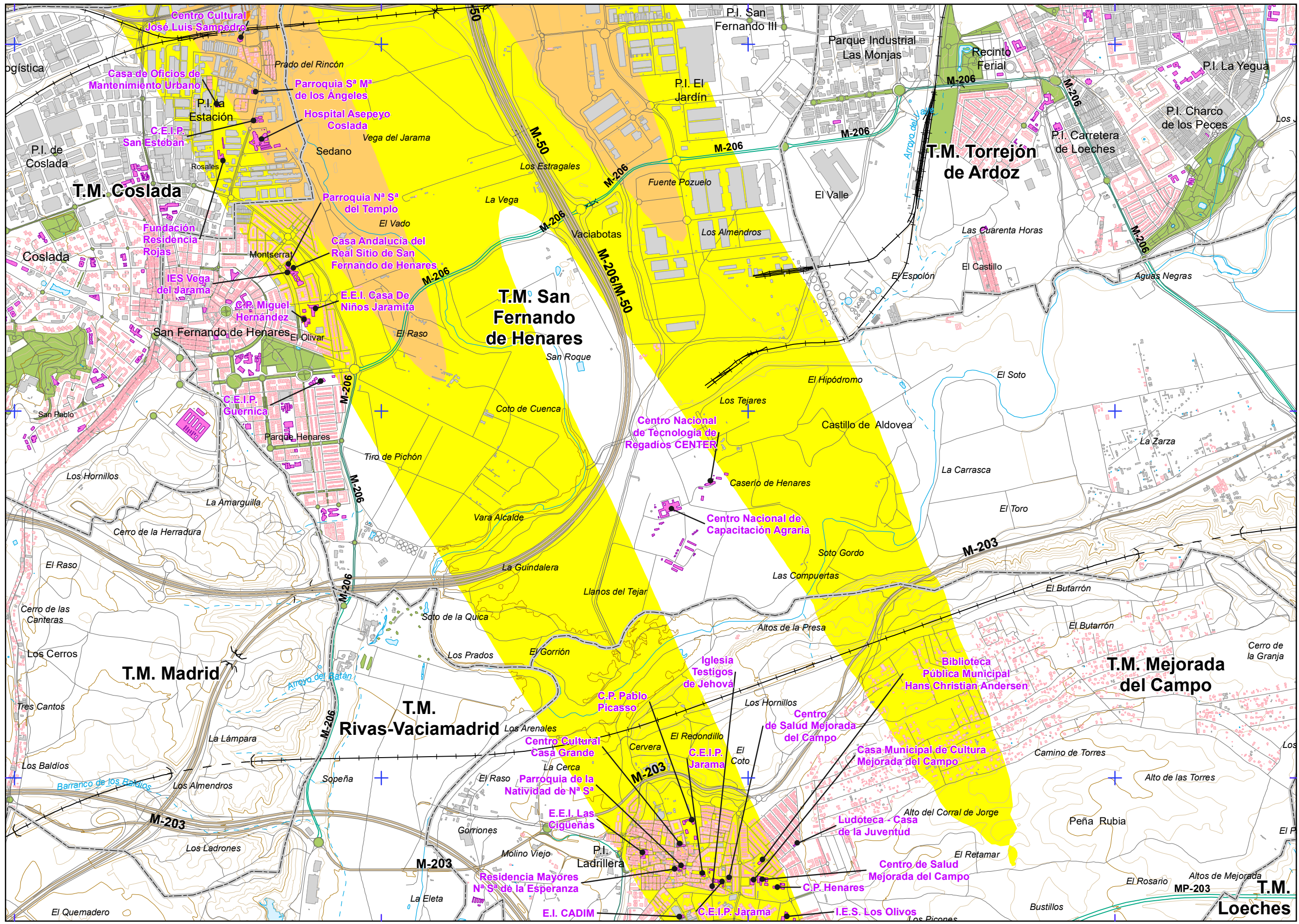
- Infraestructura aeroportuaria
- Delimitación zona de servicio
- Lagunas, lagos, etc
- Zonas Verdes
- Depósitos
- Salinas
- Marismas

**Elementos cartográficos**

- Límite municipio
- Autopistas y autovías
- Carreteras nacionales y autonómicas
- Carreteras locales y caminos
- FFCC
- Cursos de agua
- Cursos de agua intermitentes
- Curva nivel normal
- Curva nivel maestra
- Tuberías
- Otros elementos cartográficos







AEROPUERTO DE ADOLFO SUÁREZ MADRID - BARAJAS

L<sub>d</sub>

Nivel sonoro (dB (A))

55-60	70-75
60-65	>75
65-70	

Tipos de edificio

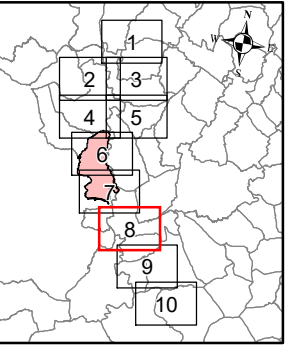
Usos residencial
Usos sanitario o docente
Usos industrial o comercial

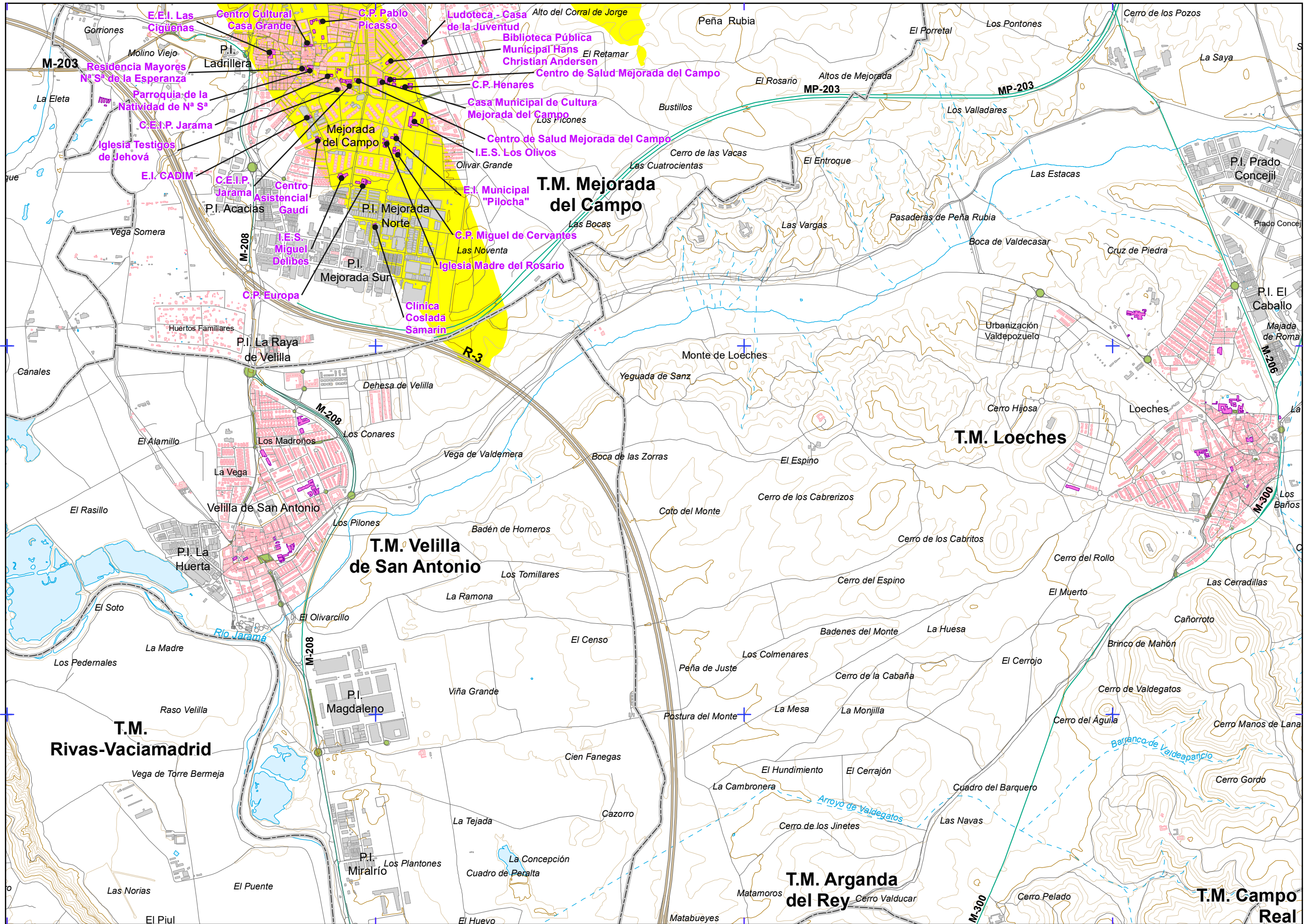
Otros elementos

Infraestructura aeroportuaria
Delimitación zona de servicio
Lagunas, lagos, etc
Zonas Verdes
Depósitos
Salinas
Marismas

Elementos cartográficos

Límite municipio
Autopistas y autovías
Carreteras nacionales y autonómicas
Carreteras locales y caminos
FFCC
Cursos de agua
Cursos de agua intermitentes
Curva nivel normal
Curva nivel maestra
Tuberías
Otros elementos cartográficos

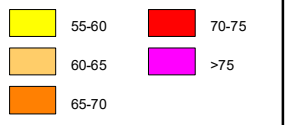




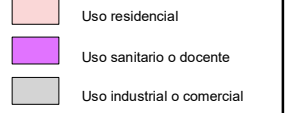
**AEROPUERTO DE ADOLFO SUÁREZ MADRID - BARAJAS**

$L_d$

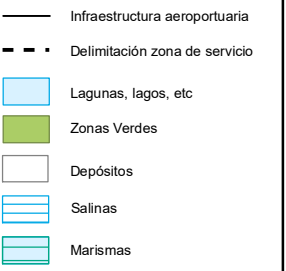
**Nivel sonoro (dB (A))**



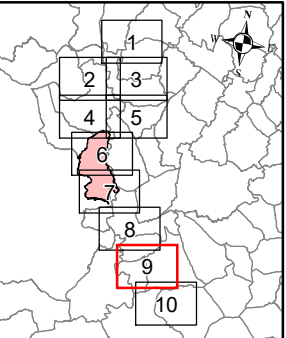
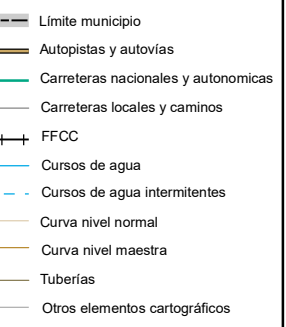
**Tipos de edificio**

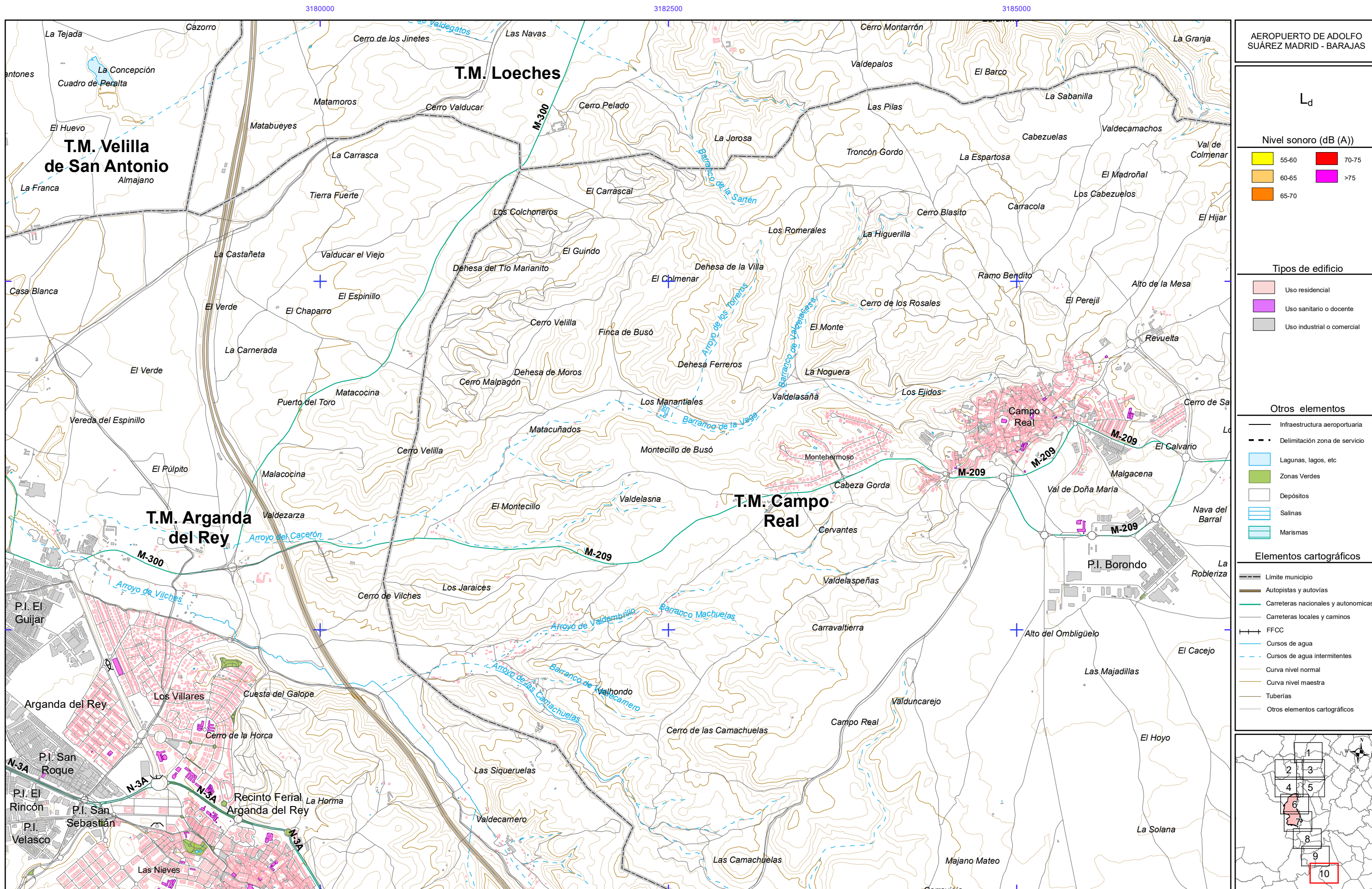


**Otros elementos**



**Elementos cartográficos**





**AEROPUERTO DE ADOLFO SUÁREZ MADRID - BARAJAS**

**L<sub>d</sub>**

**Nivel sonoro (dB (A))**

55-60	70-75
60-65	>75
65-70	

**Tipos de edificio**

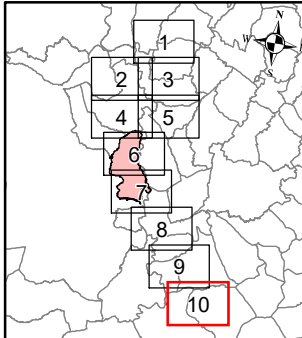
Usos residencial
Usos sanitario o docente
Usos industrial o comercial

**Otros elementos**

- Infraestructura aeroportuaria
- Delimitación zona de servicio
- Lagunas, lagos, etc
- Zonas Verdes
- Depósitos
- Salinas
- Marismas

**Elementos cartográficos**

- Límite municipio
- Autopistas y autovías
- Carreteras nacionales y autonómicas
- Carreteras locales y caminos
- FFCC
- Cursos de agua
- Cursos de agua intermitentes
- Curva nivel normal
- Curva nivel maestra
- Tuberías
- Otros elementos cartográficos



MAPAS ESTRATÉGICOS DE RUIDO - FASE IV  
GRANDES AEROPUERTOS (>50.000 operaciones/año)

ESCALAS (ORIGINALES EN A-3)  
1:25.000

Lambert Azimuthal Equal Area (ETRS89-LAEA)

0 250 500 m

Base cartográfica: ©INSTITUTO GEOGRÁFICO NACIONAL DE ESPAÑA

TÍTULO COMPLEMENTARIO  
AEROPUERTO DE ADOLFO SUÁREZ  
MADRID - BARAJAS

Nº HOJA  
Hoja 10 de 10

Nº PLANO  
ANEXO I  
3

FECHA  
JUNIO 2022

DESIGNACIÓN  
MAPA DE NIVELES SONOROS L<sub>d</sub>