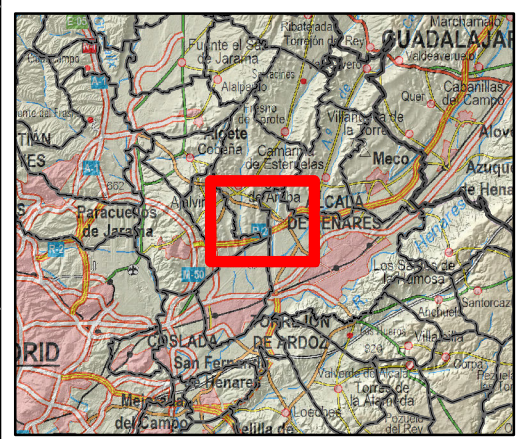


Población expuesta (en centenas)	
Intervalo	Le
55 - 60 dB(A)	0
60 - 65 dB(A)	0
65 - 70 dB(A)	0
70 - 75 dB(A)	0
> 75 dB(A)	0



- Niveles sonoros**
- 55 - 60 dB(A)
 - 60 - 65 dB(A)
 - 65 - 70 dB(A)
 - 70 - 75 dB(A)
 - > 75 dB(A)
- Uso de edificaciones**
- Residencial
 - Sanitario/Docente/Cultural
 - Industrial/Terciario/Otros
 - Fuera del ámbito de estudio
- Base cartográfica**
- Eje de la UME M-100_1
 - Carreteras principales
 - Otras carreteras
 - Otros elementos (viales)
 - Ferrocarriles
 - Viaductos
 - Túneles
 - Hidrografía
 - Curva de nivel
 - Curva de nivel maestra
 - Límite de Términos Municipales
 - Límite de Provincia
 - Pantallas acústicas
 - Caballones
- Sistema de coordenadas: ETRS89.
Proyección UTM. Huso 30 N.