

LLEGENDA TEMÀTICA

Nivell sonor L'vespre (dB(A))

- 55 - 60
- 60 - 65
- 65 - 70
- 70 - 75
- > 75

Barreres acústiques

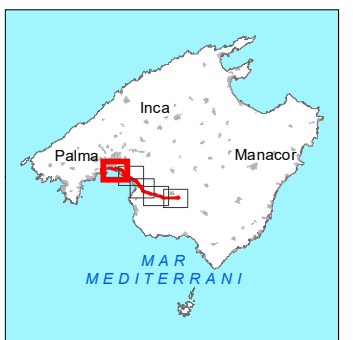
- Pantalla acústica
- Dics de terra

Tipus d'edifici

- Ús residencial
- Ús sanitari o docent
- Ús industrial i altres

Elements cartogràfics

- Eix de la UME
- Viaductes
- Túnel
- Carreteres
- Altres vies
- FFCC
- Corba de nivell
- Corba de nivell mestra
- Hidrografia
- Límit municipal
- Altres elements cartogràfics



Sistema de Coordenades: ETRS 1989 UTM Zona 31N

Direcció Insular d'Infraestructures
Departament de Mobilitat
i Infraestructures
Consell de Mallorca

COORDINADOR EN CAP EXAMINAT:

Miguel Àngel Sagrera

DIRECTOR DE L'ESTUDI:

Carlos M. Ribas Rotger

AUTOR DE L'ESTUDI:

Juan Luis Aguilera de Maya

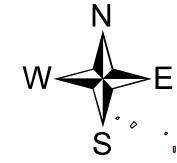
TÍTOL:
MAPES ESTRATÈGICS DE RENOU
DELS GRANS EIXOS VIARIS DEL
CONSELL DE MALLORCA.
TERCERA FASE
UME: C_BAL_07_Ma-19_1
Tram: Palma-Lluçmajor (Ma-19 A)

CLAU:
16-34.0-EP

DATA:
OCTUBRE
2020
ESCALA:
1:25.000

DESIGNACIÓ DEL PLÀNOL:
MAPA DE NIVELLS SONORS
DE L'INDICADOR L'VESPRE

Núm.PLÀNOL:
03
FULL 01 DE 05



LLEGGENDA TEMÀTICA

Nivell sonor Lvespre (dB(A))

- 55 - 60
- 60 - 65
- 65 - 70
- 70 - 75
- > 75

Barreres acústiques

- Pantalla acústica
- Dics de terra

Tipus d'edifici

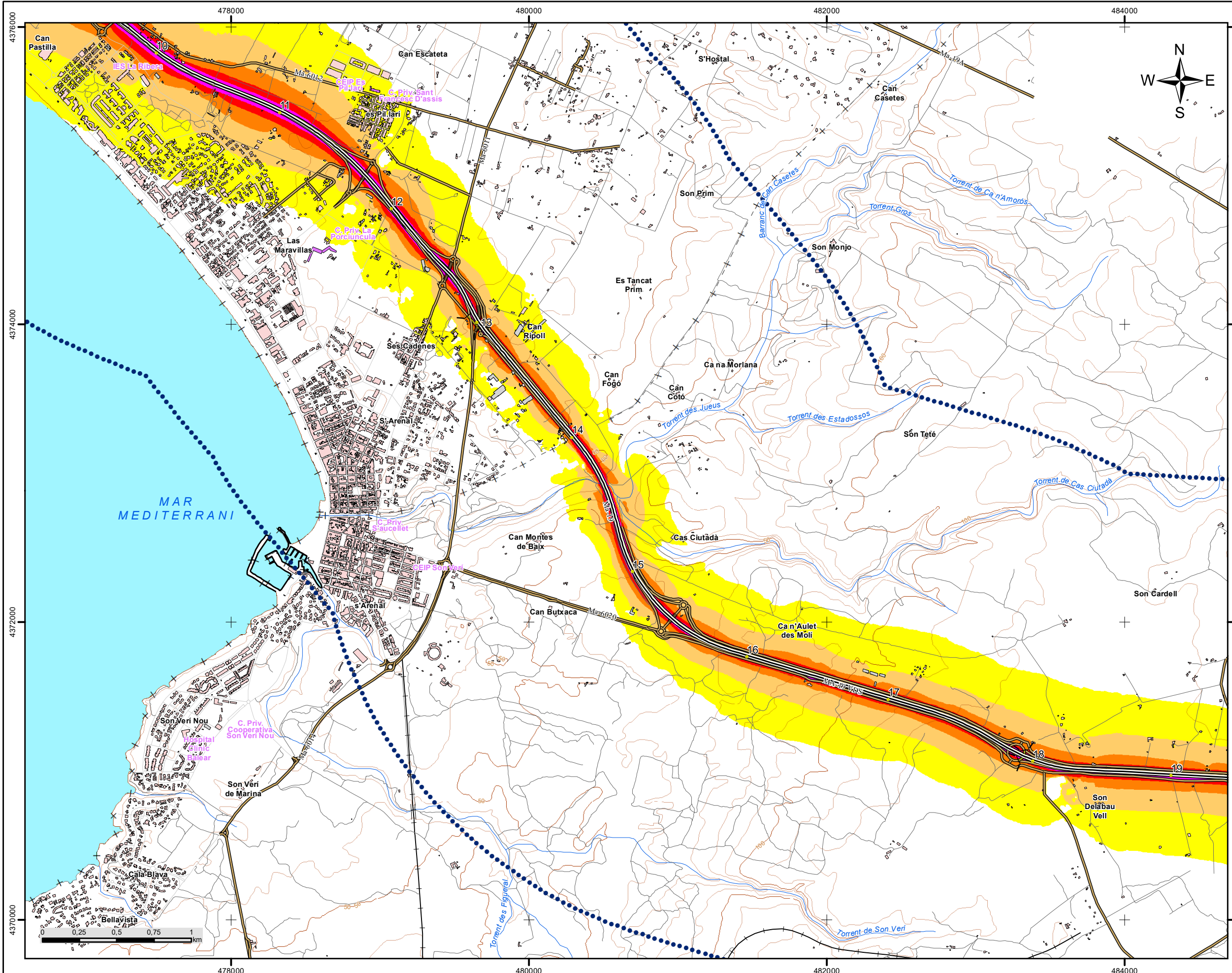
- Ús residencial
- Ús sanitari o docent
- Ús industrial i altres

Elements cartogràfics

- Eix de la UME
- Viaductes
- Túnel
- Carreteres
- Altres vies
- FFCC
- Corba de nivell
- Corba de nivell mestra
- Hidrografia
- Límit municipal
- Altres elements cartogràfics



Sistema de Coordenades: ETRS 1989 UTM Zona 31N



**Direcció Insular d'Infraestructures
Departament de Mobilitat
i Infraestructures
Consell de Mallorca**

**COORDINADOR EN CAP
EXAMINAT:**

Miguel Àngel Sagrera

DIRECTOR DE L'ESTUDI:

Carlos M. Ribas Rotger

AUTOR DE L'ESTUDI:

Juan Luis Aguilera de Maya

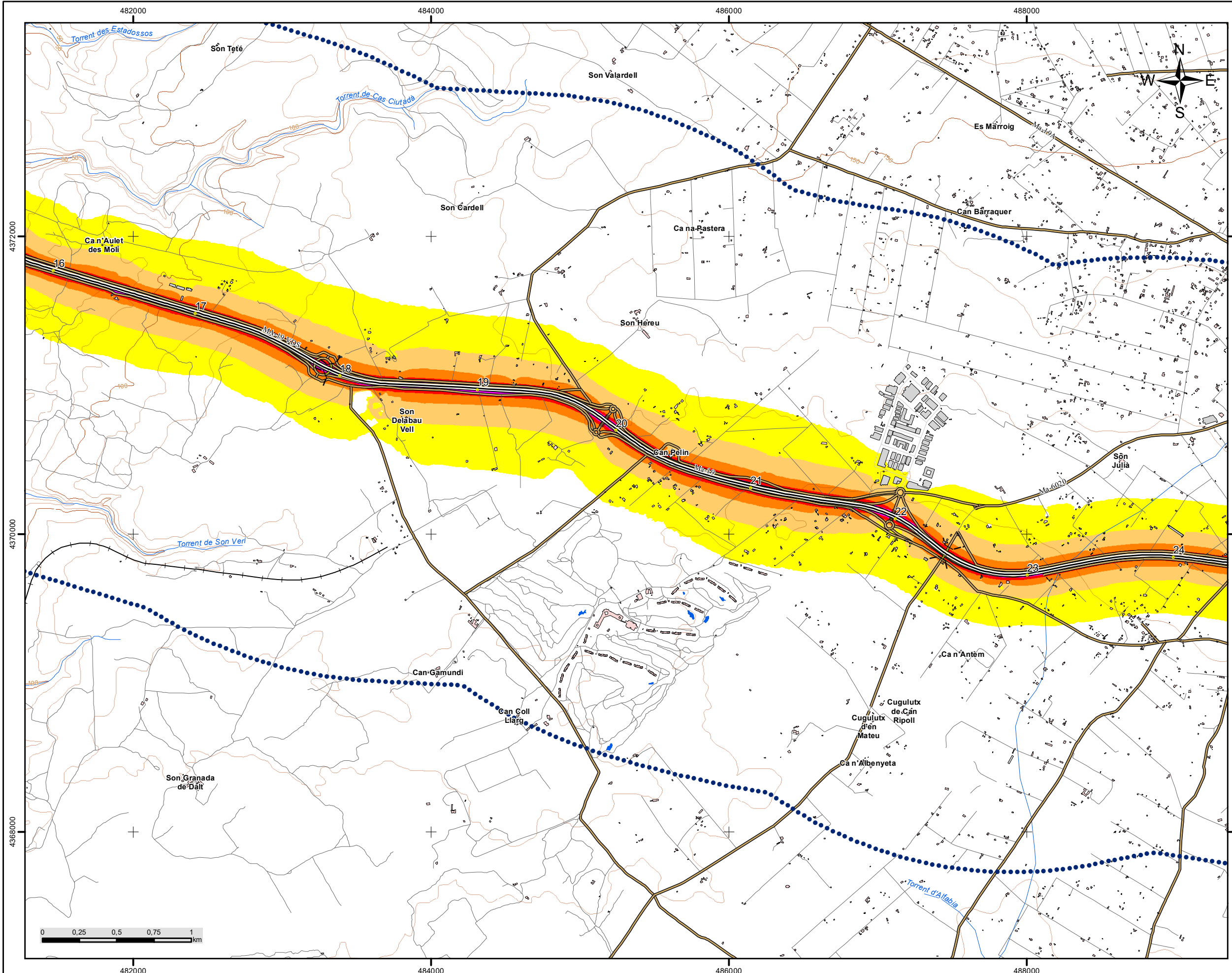
TÍTOL:
MAPES ESTRATÈGICS DE RENOU
DELS GRANS EIXOS VIARIS DEL
CONSELL DE MALLORCA.
TERCERA FASE
UME: C_BAL_07_Ma-19_1
Tram: Palma-Lluçmajor (Ma-19 A)

CLAU:
16-34.0-EP

DATA:
OCTUBRE
2020
ESCALA:
1:25.000

DESIGNACIÓ DEL PLÀNOL:
MAPA DE NIVELLS SONORS
DE L'INDICADOR LVESPRE

Núm.PLÀNOL:
03
FULL 03 DE 05



LLEGGENDA TEMÀTICA

Nivell sonor Lvespre (dB(A))

- 55 - 60
- 60 - 65
- 65 - 70
- 70 - 75
- > 75

Barreres acústiques

- Pantalla acústica
- Dics de terra

Tipus d'edifici

- Ús residencial
- Ús sanitari o docent
- Ús industrial i altres

Elements cartogràfics

- Eix de la UME
- Viaductes
- Túnel
- Carreteres
- Altres vies
- FFCC
- Corba de nivell
- Corba de nivell mestra
- Hidrografia
- Límit municipal
- Altres elements cartogràfics



Sistema de Coordenades: ETRS 1989 UTM Zona 31N

Direcció Insular d'Infraestructures
Departament de Mobilitat i Infraestructures
Consell de Mallorca

COORDINADOR EN CAP EXAMINAT:

Miguel Àngel Sagrera

DIRECTOR DE L'ESTUDI:

Carlos M. Ribas Rotger

AUTOR DE L'ESTUDI:

Juan Luis Aguilera de Maya

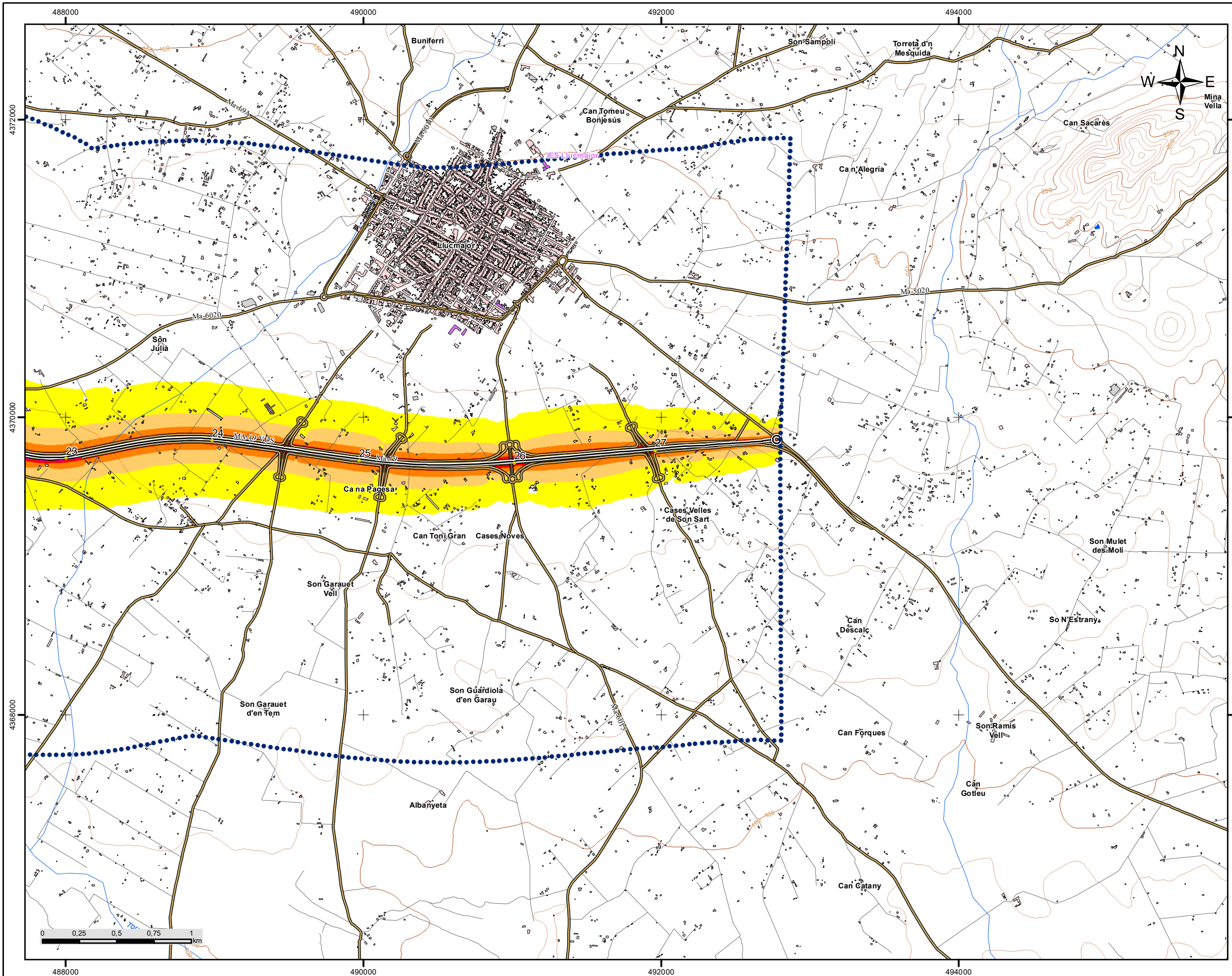
TITOL:
MAPES ESTRATÈGICS DE RENOU
DELS GRANS EIXOS VIARIS DEL
CONSELL DE MALLORCA.
TERCERA FASE
UME: C_BAL_07_Ma-19_1
Tram: Palma- Lluçmajor (Ma-19 A)

CLAU:
16-34.0-EP

DATA:
OCTUBRE
2020
ESCALA:
1:25.000

DESIGNACIÓ DEL PLÀNOL:
MAPA DE NIVELLS SONORS
DE L'INDICADOR LVESPRE

Núm.PLÀNOL:
03
FULL 04 DE 05



LLEGGENDA TEMÀTICA

Nivell sonor L50 (dB(A))

- 55 - 60
- 60 - 65
- 65 - 70
- 70 - 75
- > 75

Barreres acústiques

- Pantalla acústica
- Dics de terra

Tipus d'edifici

- Ús residencial
- Ús sanitari o docent
- Ús industrial i altres

Elements cartogràfics

- Eix de la UME
- Viaductes
- Túnel
- Carreteres
- Altres vies
- FFCC
- Corba de nivell
- Corba de nivell mestra
- Hidrografia
- Límit municipal
- Altres elements cartogràfics



Sistema de Coordenades: ETRS 1989 UTM Zona 31N

**Direcció Insular d'Infraestructures
Departament de Mobilitat
i Infraestructures
Consell de Mallorca**

**COORDINADOR EN CAP
EXAMINAT:**

Miguel Àngel Sagrera

DIRECTOR DE L'ESTUDI:

Carlos M. Ribas Rotger

AUTOR DE L'ESTUDI:

Juan Luis Aguilera de Maya

TÍTOL:
**MAPES ESTRATÈGICS DE RENOU
DELS GRANS EIXOS VIARIS DEL
CONSELL DE MALLORCA.
TERCERA FASE**
UME: C_BAL_07_Ma-19_1
Tram: Palma-Lluçmajor (Ma-19 A)

CLAU:
16-34.0-EP

DATA:
OCTUBRE
2020
ESCALA:
1:25.000

DESIGNACIÓ DEL PLÀNOL:
MAPA DE NIVELLS SONORS
DE L'INDICADOR L50

Núm.PLÀNOL:
03
FULL 05 DE 05