

701500

702000

702500



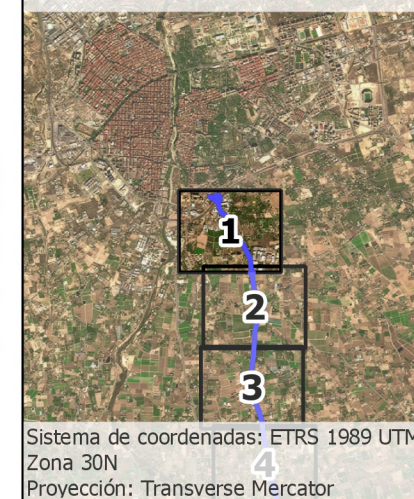
**UNIDAD DE MAPA ESTRATÉGICO:  
CV - 853: ELCHE A LA MARINA  
P.K. 0+000 A 6+830**

SUPERFICIES AFECTADAS		
Lden dBA	SUPERFICIES (Km <sup>2</sup> )	
> 55	1,57	
> 65	0,38	
> 75	0,00	
POBLACIÓN EXPUESTA		
Lden dBA	VIVIENDAS (centenas)	POBLACIÓN (centenas)
> 55	5	14
> 65	2	4
> 75	0	0
HOSPITALES Y COLEGIOS EXPUESTOS		
Lden dBA	HOSPITALES (unidades)	COLEGIOS (unidades)
> 55	0	1
> 65	0	0
> 75	0	0

**Legenda cartográfica**

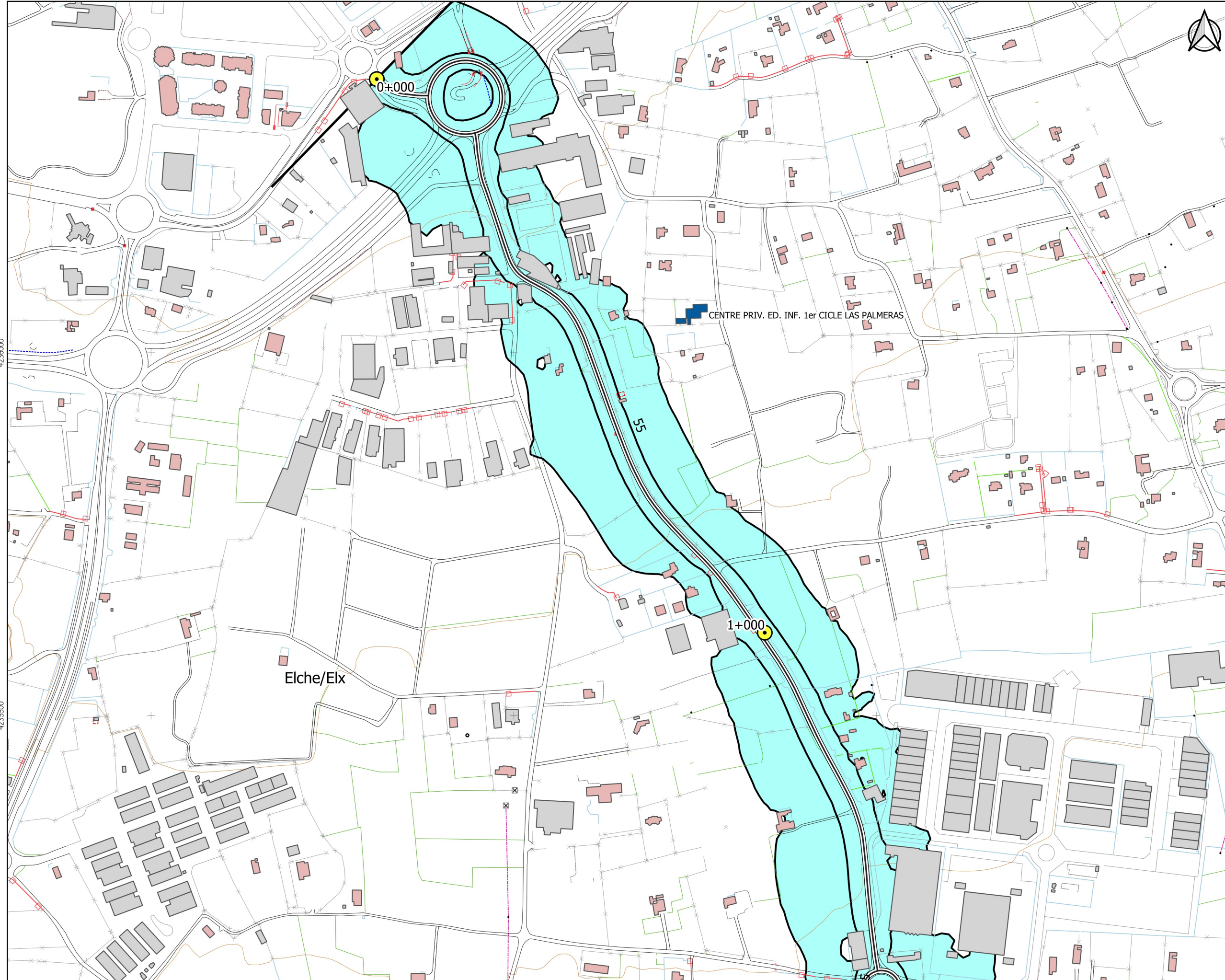
- PKs
- Ejes
- Límite municipal
- Zonas de Afección
- Edificaciones**
- Cultural / Docente / Sanitario
- Residencial
- Industrial / Otros

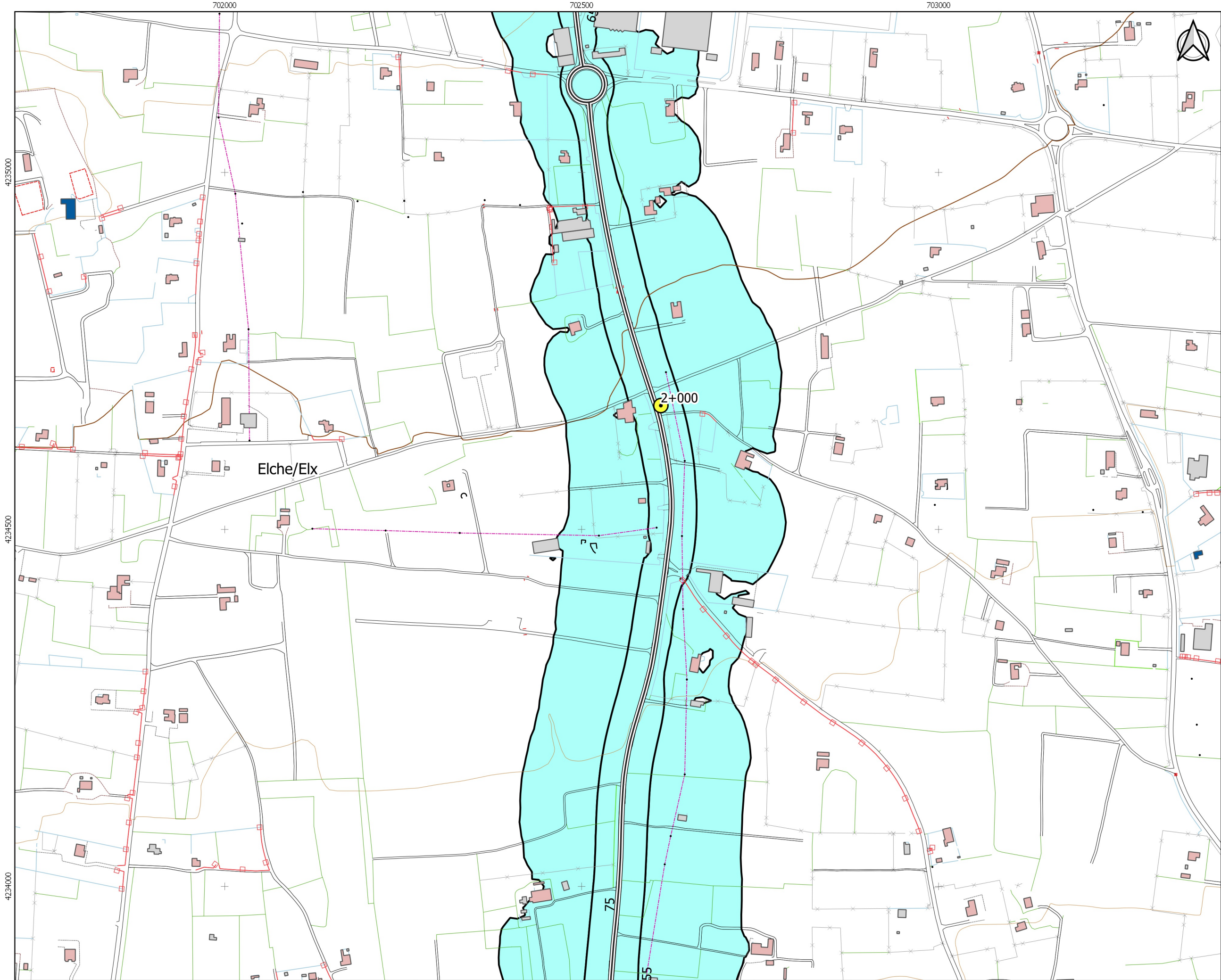
**LOCALIZACIÓN**



Sistema de coordenadas: ETRS 1989 UTM  
Zona 30N  
Proyección: Transverse Mercator

4236000  
4235500





**UNIDAD DE MAPA ESTRATÉGICO:  
CV - 853: ELCHE A LA MARINA  
P.K. 0+000 A 6+830**

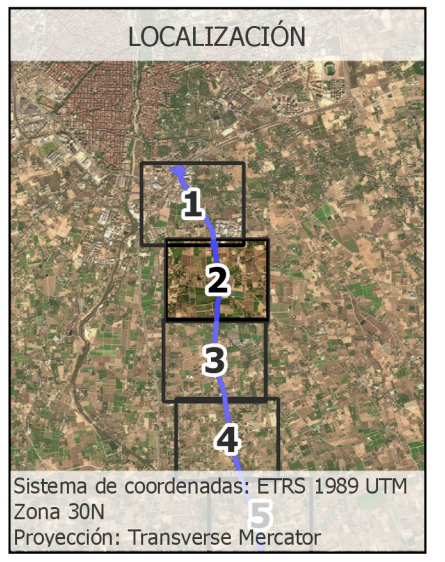
SUPERFICIES AFECTADAS		
Lden dBA	SUPERFICIES (Km <sup>2</sup> )	
	> 55	1,57
> 65	0,38	
> 75	0,00	
POBLACIÓN EXPUESTA		
Lden dBA	VIVIENDAS (centenas)	POBLACIÓN (centenas)
> 55	5	14
> 65	2	4
> 75	0	0
HOSPITALES Y COLEGIOS EXPUESTOS		
Lden dBA	HOSPITALES (unidades)	COLEGIOS (unidades)
> 55	0	1
> 65	0	0
> 75	0	0

**Legenda cartográfica**

- PKs
- Ejes
- Límite municipal
- Zonas de Afección

**Edificaciones**

- Cultural / Docente / Sanitario
- Residencial
- Industrial / Otros



702000

702500

703000

4233500

4233000



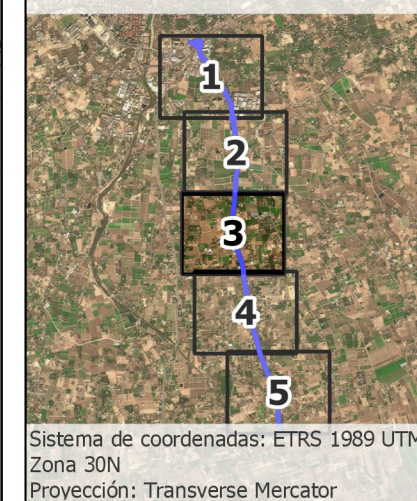
**UNIDAD DE MAPA ESTRATÉGICO:  
CV - 853: ELCHE A LA MARINA  
P.K. 0+000 A 6+830**

SUPERFICIES AFECTADAS		
Lden dBA	SUPERFICIES (Km <sup>2</sup> )	
	> 55	1,57
> 65	0,38	
> 75	0,00	
POBLACIÓN EXPUESTA		
Lden dBA	VIVIENDAS (centenas)	POBLACIÓN (centenas)
> 55	5	14
> 65	2	4
> 75	0	0
HOSPITALES Y COLEGIOS EXPUESTOS		
Lden dBA	HOSPITALES (unidades)	COLEGIOS (unidades)
> 55	0	1
> 65	0	0
> 75	0	0

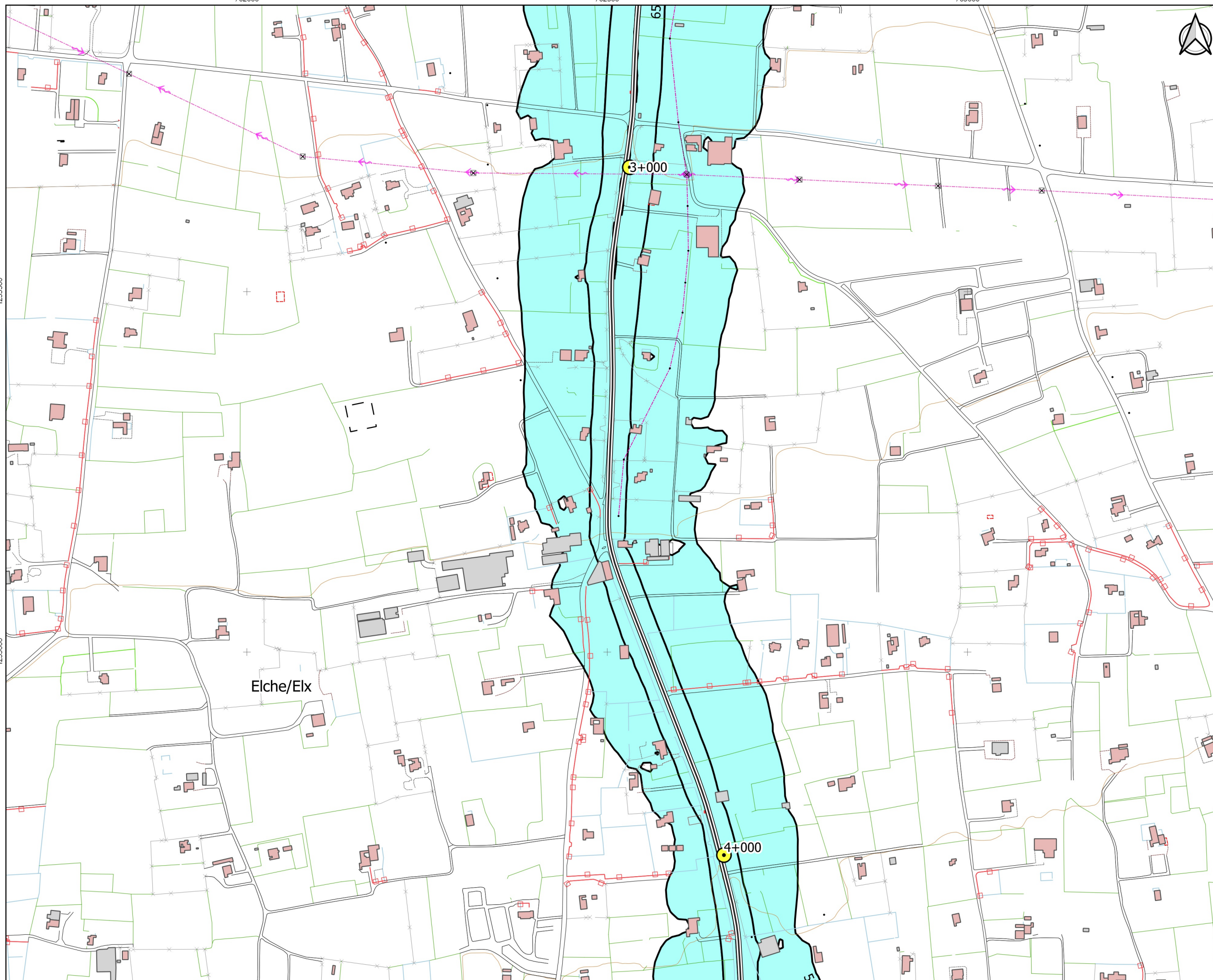
**Legenda y cartográfica**

- PKs
  - Ejes
  - Límite municipal
  - Zonas de Afección
- Edificaciones**
- Cultural / Docente / Sanitario
  - Residencial
  - Industrial / Otros

**LOCALIZACIÓN**



Sistema de coordenadas: ETRS 1989 UTM  
Zona 30N  
Proyección: Transverse Mercator



702000

702500

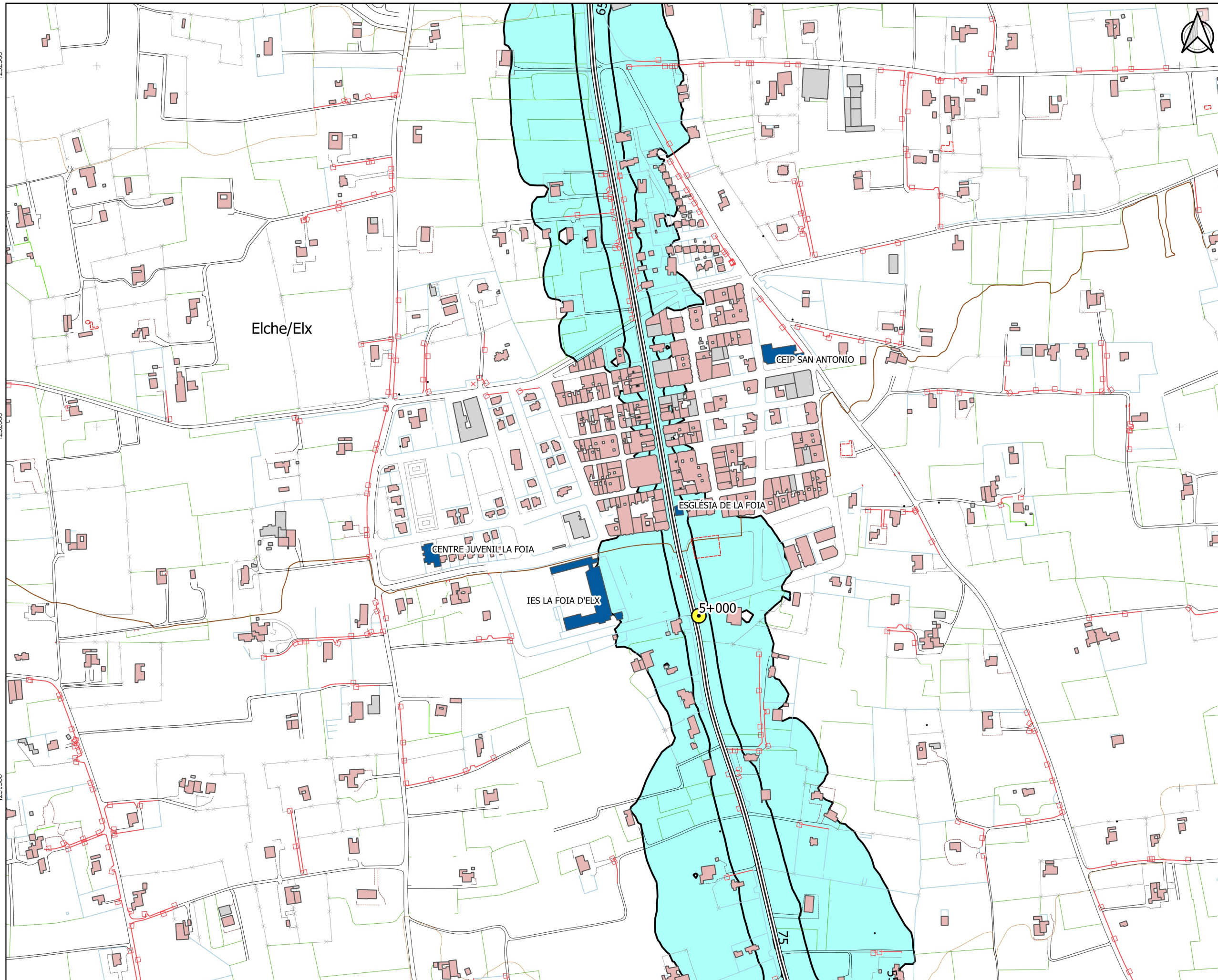
703000

703500

4232500

4232000

4231500



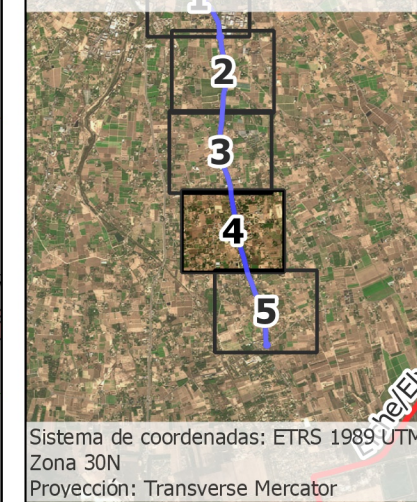
**UNIDAD DE MAPA ESTRATÉGICO:**  
**CV - 853: ELCHE A LA MARINA**  
**P.K. 0+000 A 6+830**

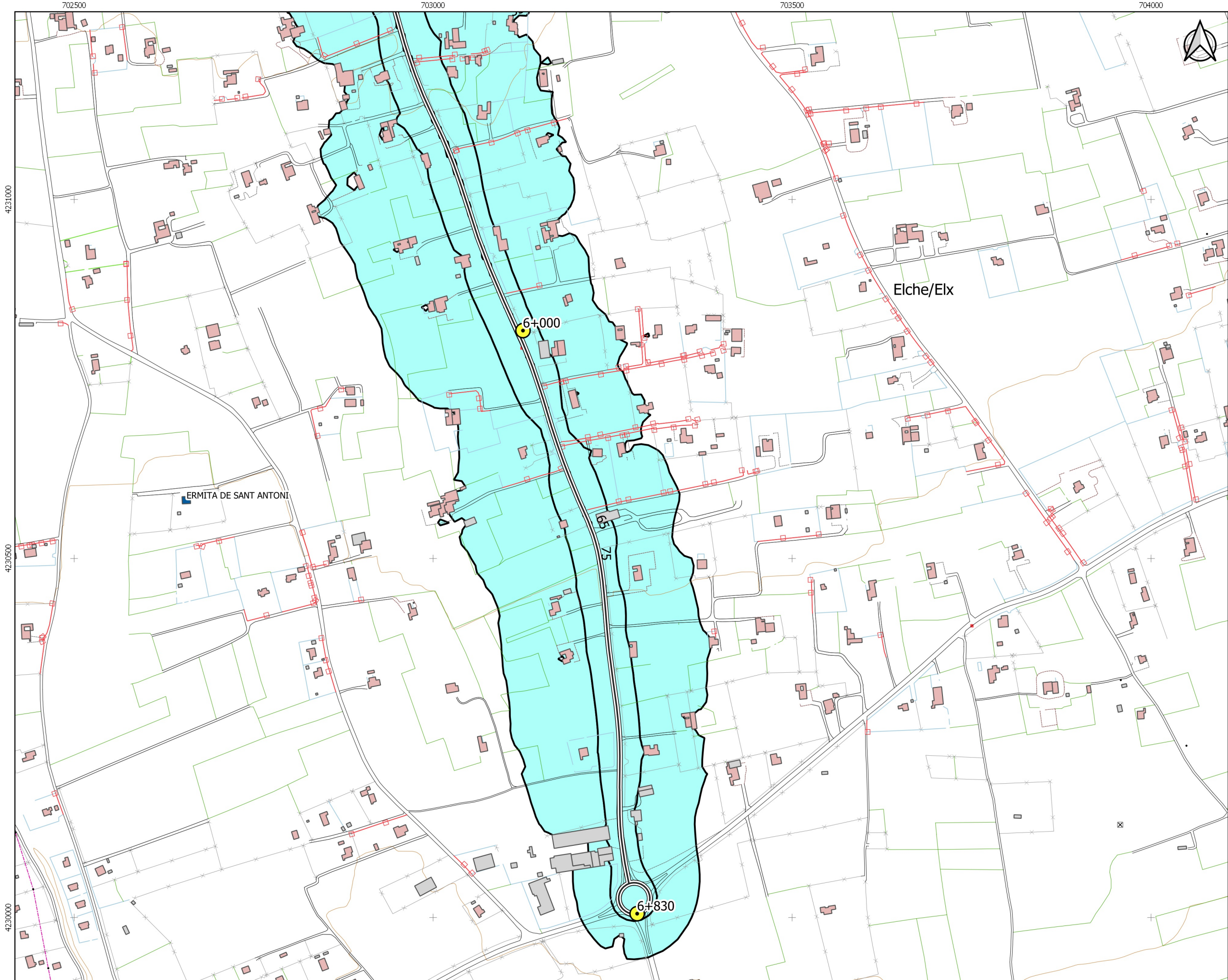
SUPERFICIES AFECTADAS		
Lden dBA	SUPERFICIES (Km <sup>2</sup> )	
	> 55	1,57
> 65	0,38	
> 75	0,00	
POBLACIÓN EXPUESTA		
Lden dBA	VIVIENDAS (centenas)	POBLACIÓN (centenas)
> 55	5	14
> 65	2	4
> 75	0	0
HOSPITALES Y COLEGIOS EXPUESTOS		
Lden dBA	HOSPITALES (unidades)	COLEGIOS (unidades)
> 55	0	1
> 65	0	0
> 75	0	0

**Legenda cartográfica**

- PKs
- Ejes
- Límite municipal
- Zonas de Afección
- Edificaciones**
- Cultural / Docente / Sanitario
- Residencial
- Industrial / Otros

**LOCALIZACIÓN**





**UNIDAD DE MAPA ESTRATÉGICO:**  
**CV - 853: ELCHE A LA MARINA**  
**P.K. 0+000 A 6+830**

SUPERFICIES AFECTADAS		
Lden dBA	SUPERFICIES (Km <sup>2</sup> )	
	> 55	1,57
> 65	0,38	
> 75	0,00	
POBLACIÓN EXPUESTA		
Lden dBA	VIVIENDAS (centenas)	POBLACIÓN (centenas)
> 55	5	14
> 65	2	4
> 75	0	0
HOSPITALES Y COLEGIOS EXPUESTOS		
Lden dBA	HOSPITALES (unidades)	COLEGIOS (unidades)
> 55	0	1
> 65	0	0
> 75	0	0

**Legenda cartográfica**

- PKs
- Ejes
- Límite municipal
- Zonas de Afección

**Edificaciones**

- Cultural / Docente / Sanitario
- Residencial
- Industrial / Otros

**LOCALIZACIÓN**

Sistema de coordenadas: ETRS 1989 UTM  
 Zona 30N  
 Proyección: Transverse Mercator