

777000

777500

778000

778500



UNIDAD DE MAPA ESTRATÉGICO:  
CV - 742: DE JAVEA A CABO DE LA  
NAO  
P.K. 3+920 A 9+700

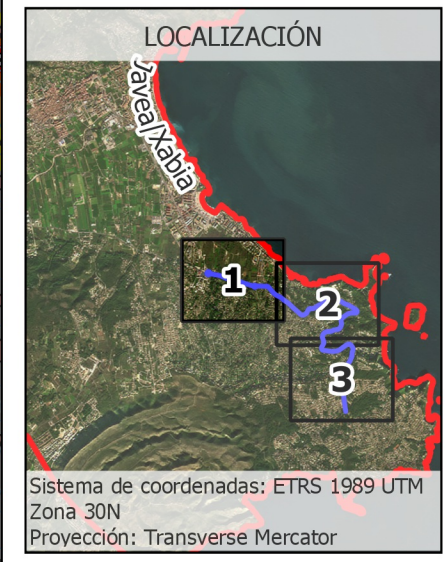
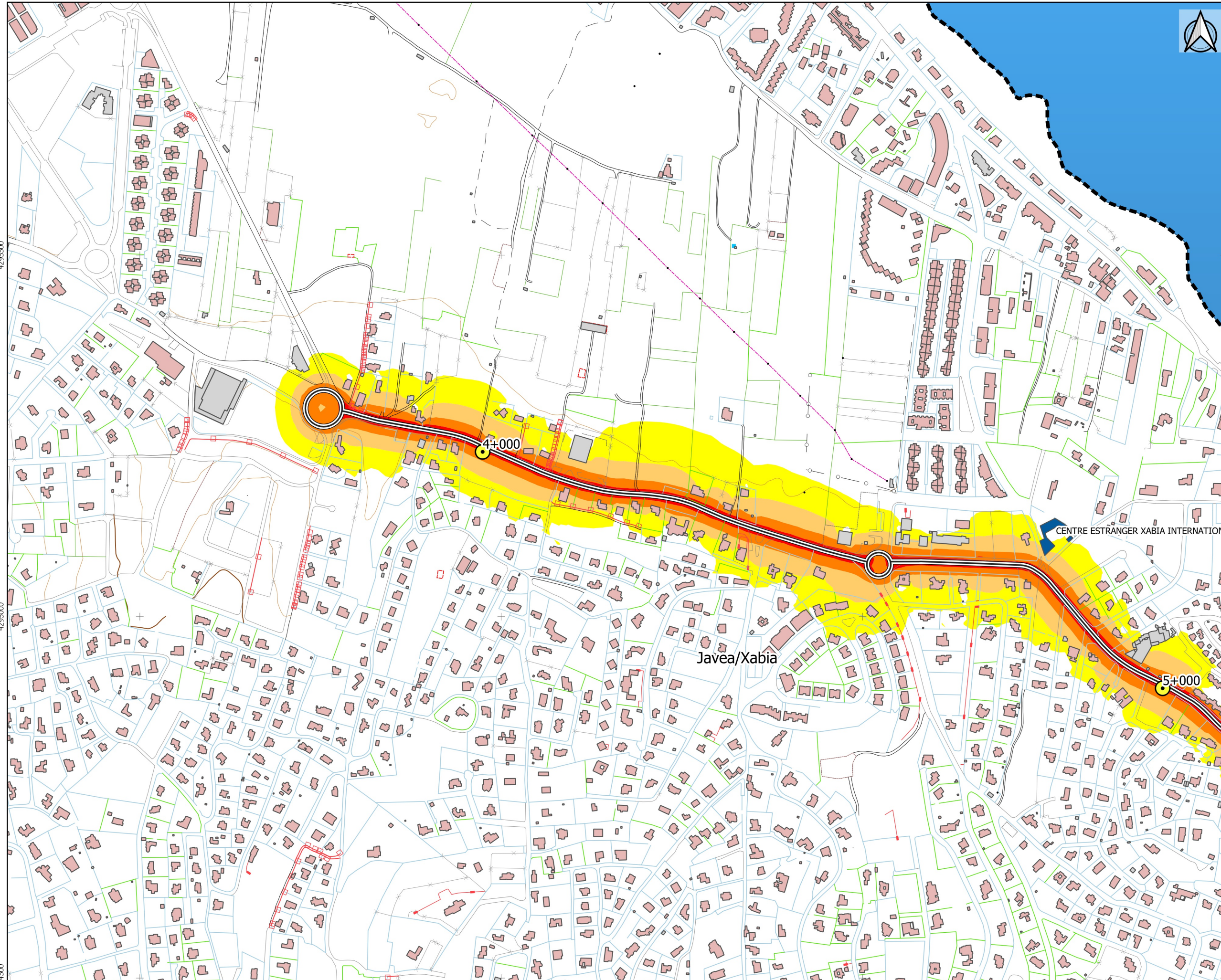
**Legenda cartográfica**

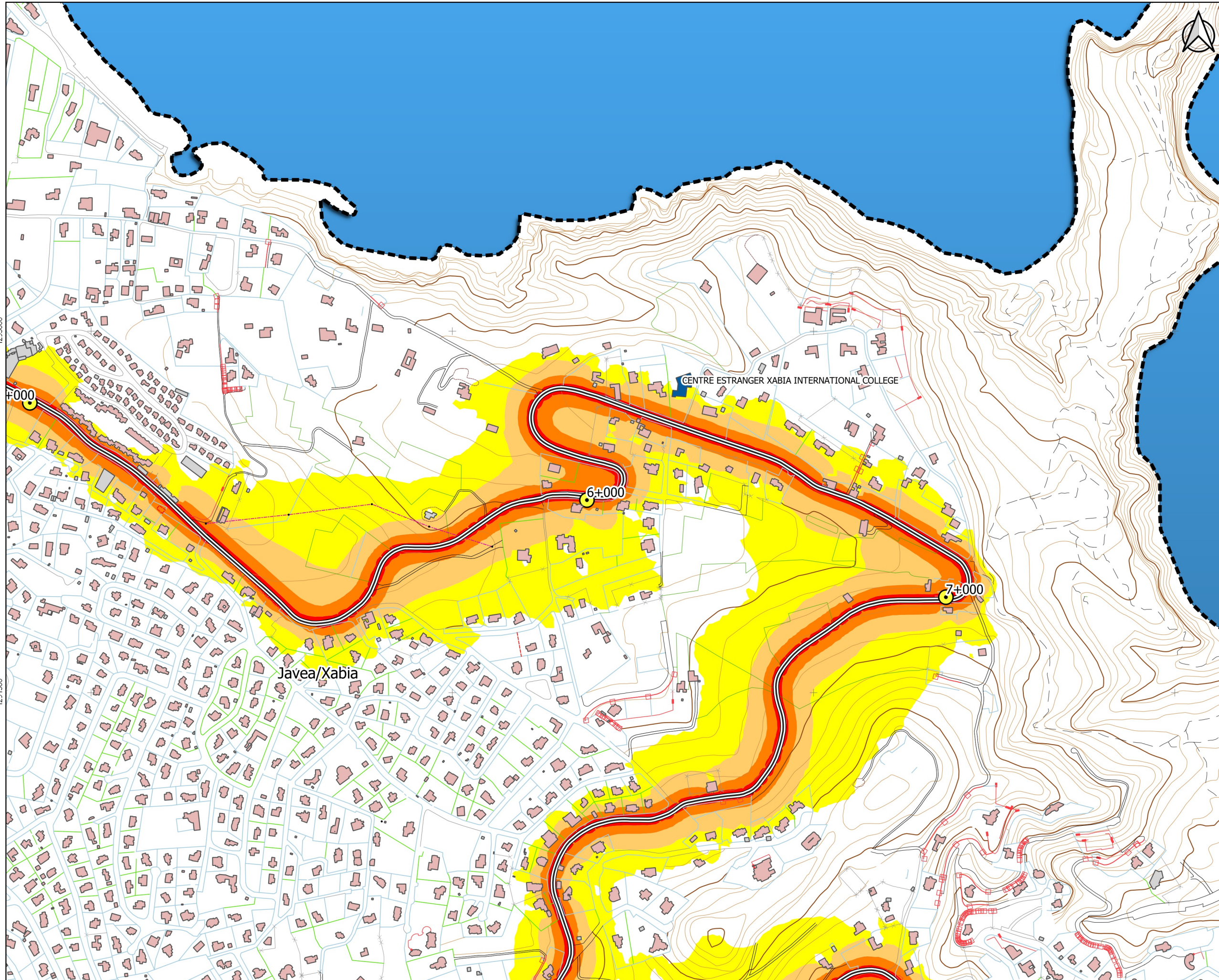
- PKs
  - Ejes
  - Límite municipal
- Edificaciones**
- Cultural / Docente / Sanitario
  - Residencial
  - Industrial / Otros
- Niveles sonoros**
- 55-60 dBA
  - 60-65 dBA
  - 65-70 dBA
  - 70-75 dBA
  - >75 dBA

4295500

4295000

4294500





**UNIDAD DE MAPA ESTRATÉGICO:**  
**CV - 742: DE JAVEA A CABO DE LA**  
**NAO**  
**P.K. 3+920 A 9+700**

**Legenda cartográfica**

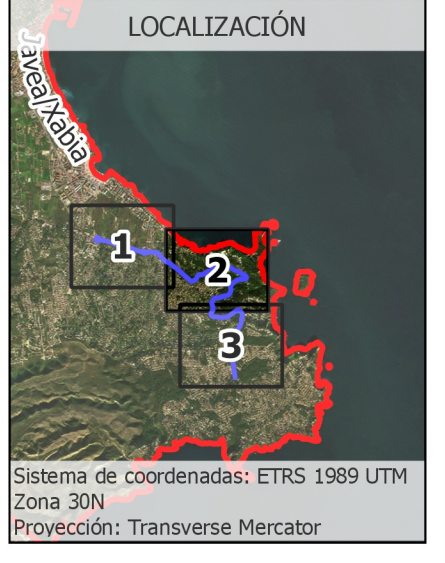
- PKs
- Ejes
- Límite municipal

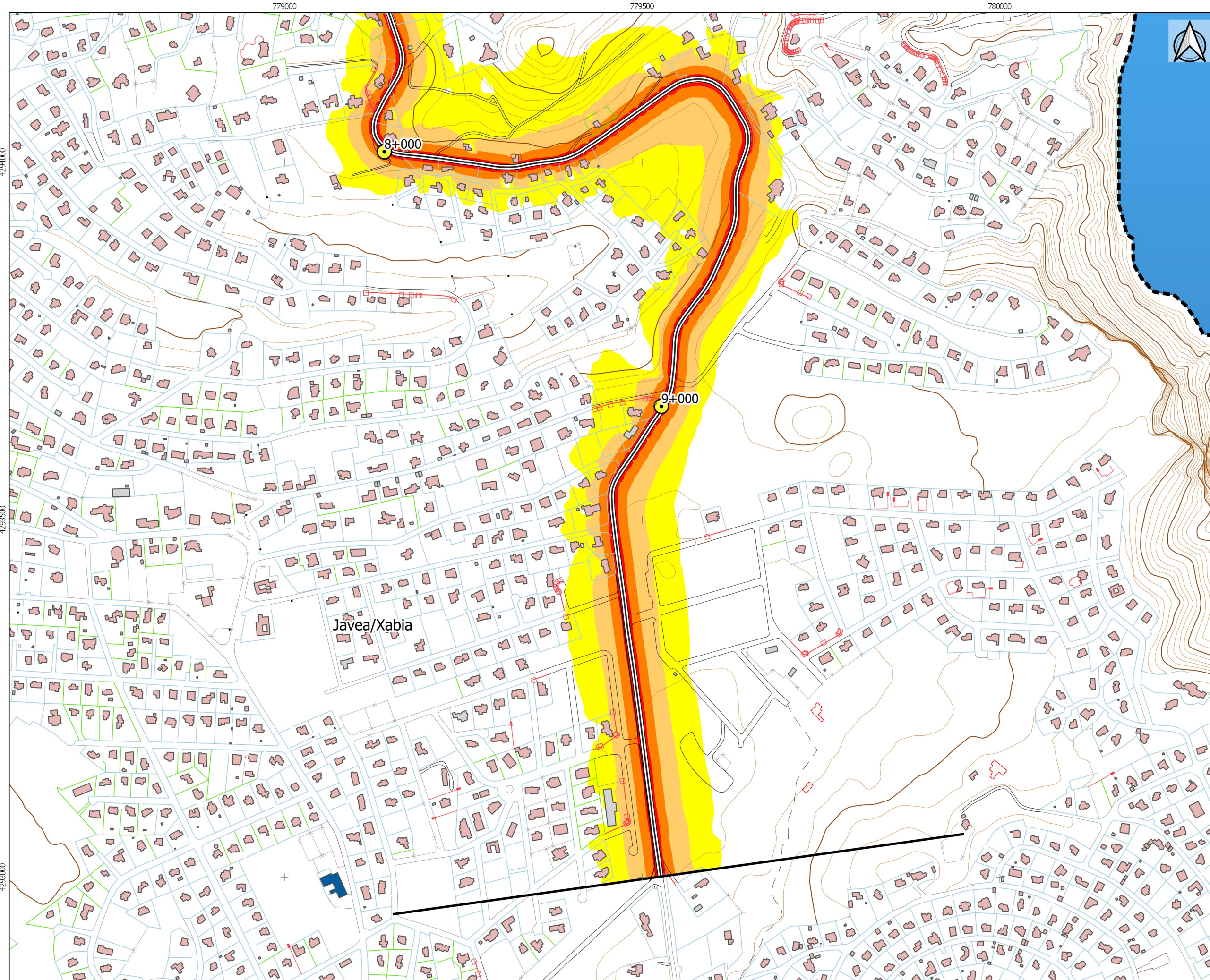
**Edificaciones**

- Cultural / Docente / Sanitario
- Residencial
- Industrial / Otros

**Niveles sonoros**

- 55-60 dBA
- 60-65 dBA
- 65-70 dBA
- 70-75 dBA
- >75 dBA





**UNIDAD DE MAPA ESTRATÉGICO:**  
**CV - 742: DE JAVEA A CABO DE LA**  
**NAO**  
**P.K. 3+920 A 9+700**

**Legenda cartográfica**

- PKs
- Ejes
- Límite municipal

**Edificaciones**

- Cultural / Docente / Sanitario
- Residencial
- Industrial / Otros

**Niveles sonoros**

- 55-60 dBA
- 60-65 dBA
- 65-70 dBA
- >75 dBA

**LOCALIZACIÓN**

Sistema de coordenadas: ETRS 1989 UTM  
 Zona 30N  
 Proyección: Transverse Mercator

4294000  
4293500  
4293000

779000 779500 780000

Javea/Xabia

