

Superficies afectadas	
Lden	Superficie (km2)
>55 dB(A)	1,56
>65 dB(A)	0,22
>75 dB(A)	0,08

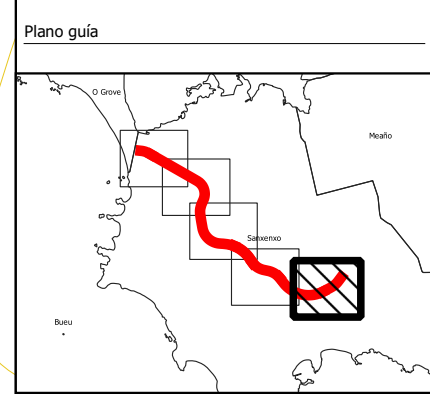
Población expuesta		
Lden	Viviendas (centenas)	Población (centenas)
>55 dB(A)	0,7	0,7
>65 dB(A)	0,0	0,0
>75 dB(A)	0,0	0,0

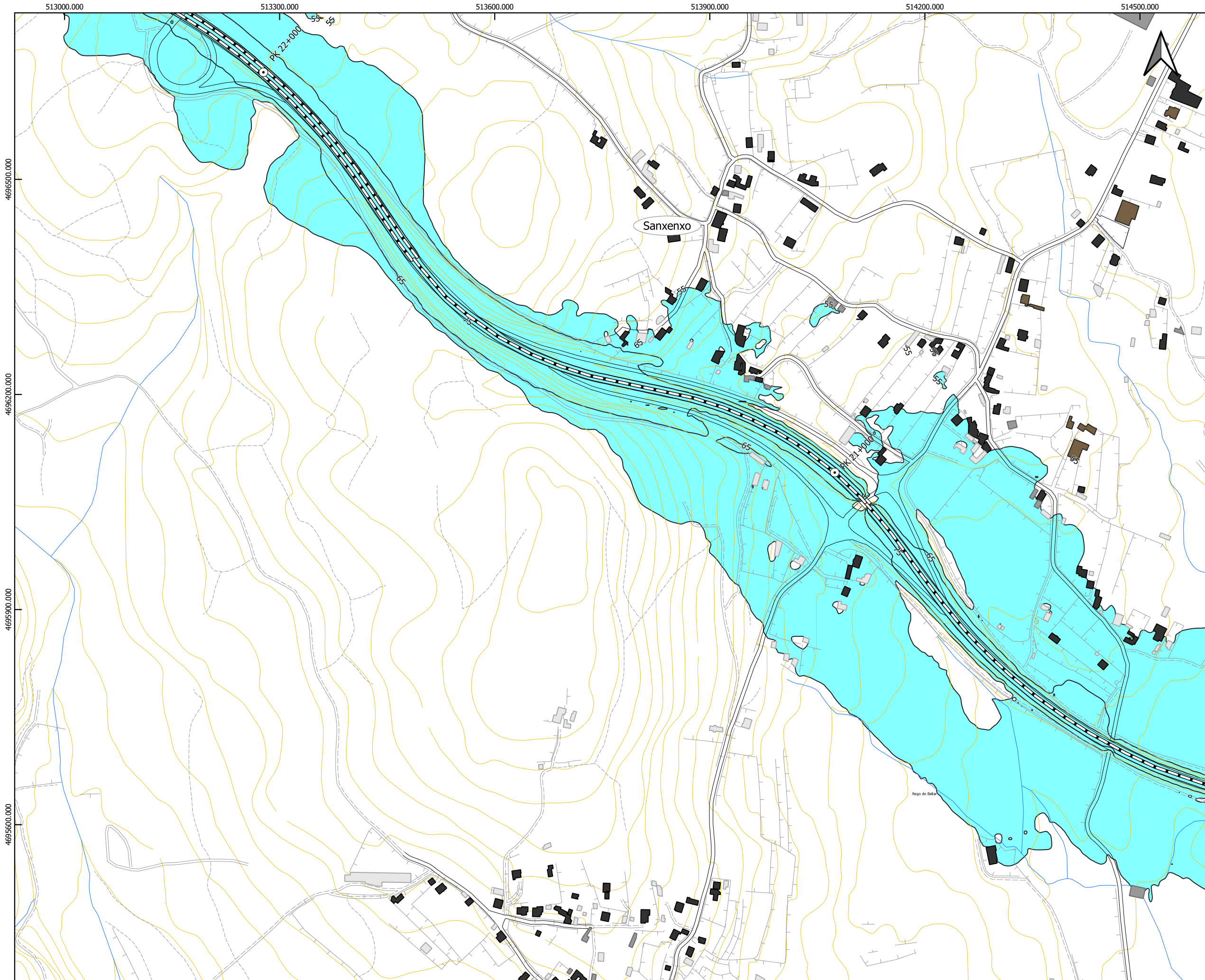
Hospitales y colegios expuestos		
Lden	Nº hospitales	Nº colegios
>55 dB(A)	0	0
>65 dB(A)	0	0
>75 dB(A)	0	0

- Lenda cartografía**
- UME VG-4.1
 - Punto kilométrico
 - Estradas
 - Ferrocarril
 - Hidrografía
 - Bordes
 - Curvas de Nivel
 - Límite administrativo

- Lenda edificacións**
- Edificio Residencial
 - Edificio Sanitario-Docente-Cultural
 - Edificio Industrial ou Terciario
 - Outro edificio

- Niveis sonoros dB(A)**
- Zona deafección
 - Isófona de 55, 65 e 75 dB(A)





Superficies afectadas	
Lden	Superficie (km2)
>55 dB(A)	1,56
>65 dB(A)	0,29
>75 dB(A)	0,08

Población expuesta		
Lden	Viviendas (centenas)	Población (centenas)
>55 dB(A)	0,7	0,7
>65 dB(A)	0,0	0,0
>75 dB(A)	0,0	0,0

Hospitales y colegios expuestos		
Lden	Nº hospitales	Nº colegios
>55 dB(A)	0	0
>65 dB(A)	0	0
>75 dB(A)	0	0

Lenda cartografía

- UME VG-4.1
- Punto kilométrico
- Estradas
- Ferrocarril
- Hidrografía
- Bordes
- Curvas de Nivel
- Límite administrativo

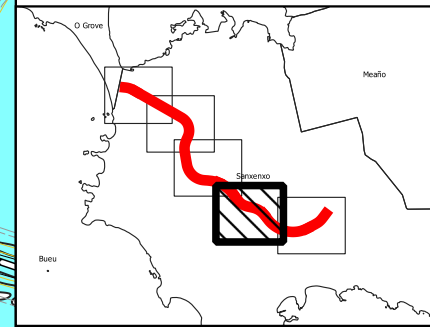
Lenda edificacións

- Edificio Residencial
- Edificio Sanitario-Docente-Cultural
- Edificio Industrial ou Terciario
- Outro edificio

Niveis sonoros dB(A)

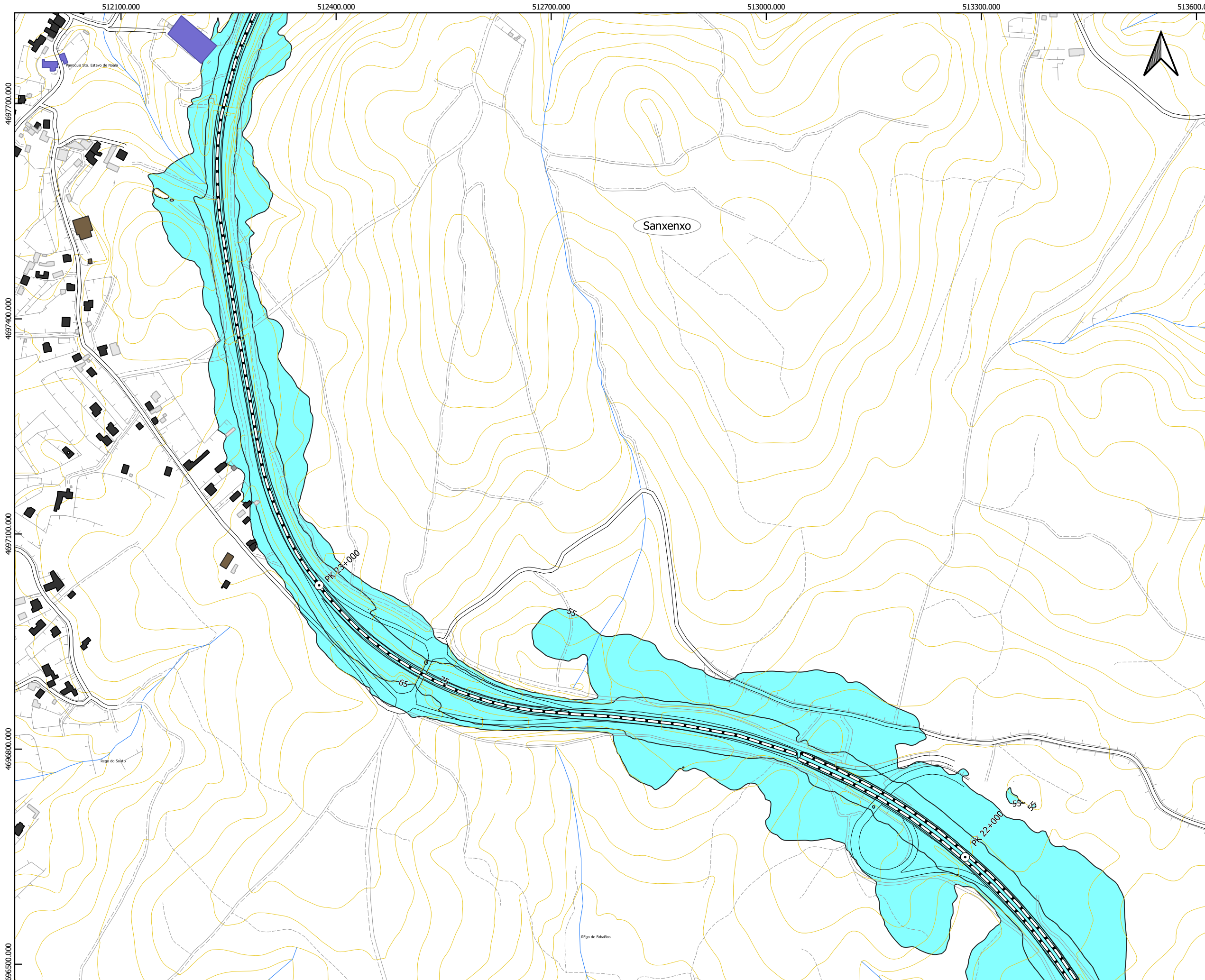
- Zona deafección
- Isófona de 55, 65 e 75 dB(A)

Plano guía



Plano de situación



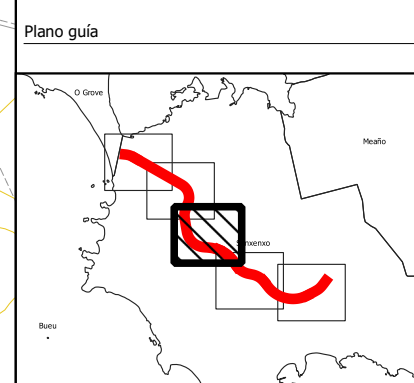


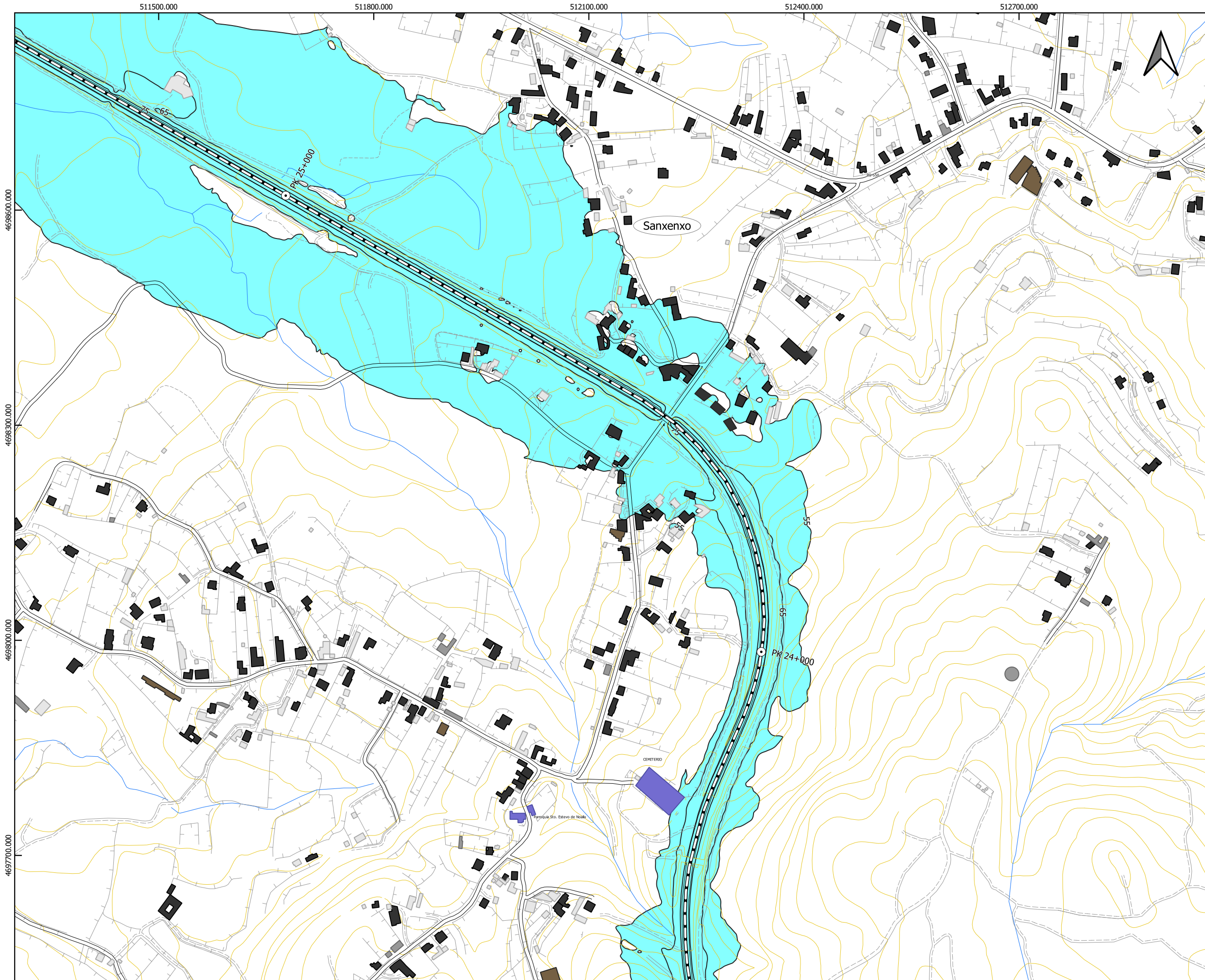
AFECCIÓN		
Superficies afectadas		
Lden	Superficie (km ²)	
>55 dB(A)	1,56	
>65 dB(A)	0,29	
>75 dB(A)	0,08	
Población expuesta		
Lden	Viviendas (centenas)	Población (centenas)
>55 dB(A)	0,7	0,7
>65 dB(A)	0,0	0,0
>75 dB(A)	0,0	0,0
Hospitales y colegios expuestos		
Lden	Nº hospitales	Nº colegios
>55 dB(A)	0	0
>65 dB(A)	0	0
>75 dB(A)	0	0

- Lenda cartografía
- UME VG-4.1
 - Punto kilométrico
 - Estradas
 - Ferrocarril
 - Hidrografía
 - Bordes
 - Curvas de Nivel
 - Límite administrativo

- Lenda edificacións
- Edificio Residencial
 - Edificio Sanitario-Docente-Cultural
 - Edificio Industrial ou Terciario
 - Outro edificio

- Niveis sonoros dB(A)
- Zona deafección
 - Isófona de 55, 65 e 75 dB(A)





Superficies afectadas	
Lden	Superficie (km2)
>55 dB(A)	1,56
>65 dB(A)	0,29
>75 dB(A)	0,08

Población expuesta		
Lden	Viviendas (centenas)	Población (centenas)
>55 dB(A)	0,7	0,7
>65 dB(A)	0,0	0,0
>75 dB(A)	0,0	0,0

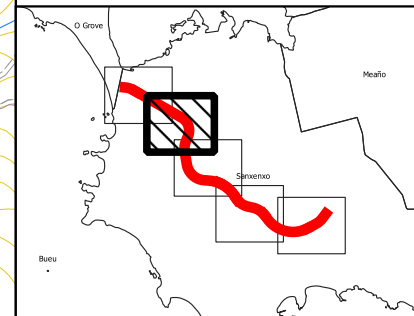
Hospitales y colegios expuestos		
Lden	Nº hospitales	Nº colegios
>55 dB(A)	0	0
>65 dB(A)	0	0
>75 dB(A)	0	0

- Lenda cartografía**
- UME VG-4.1
 - Punto kilométrico
 - Estradas
 - Ferrocarril
 - Hidrografía
 - Bordes
 - Curvas de Nivel
 - Límite administrativo

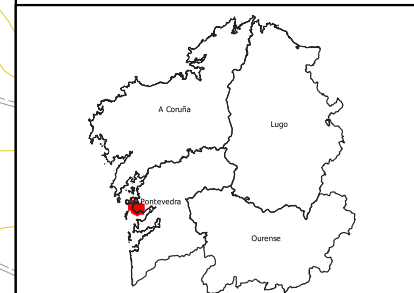
- Lenda edificacións**
- Edificio Residencial
 - Edificio Sanitario-Docente-Cultural
 - Edificio Industrial ou Terciario
 - Outro edificio

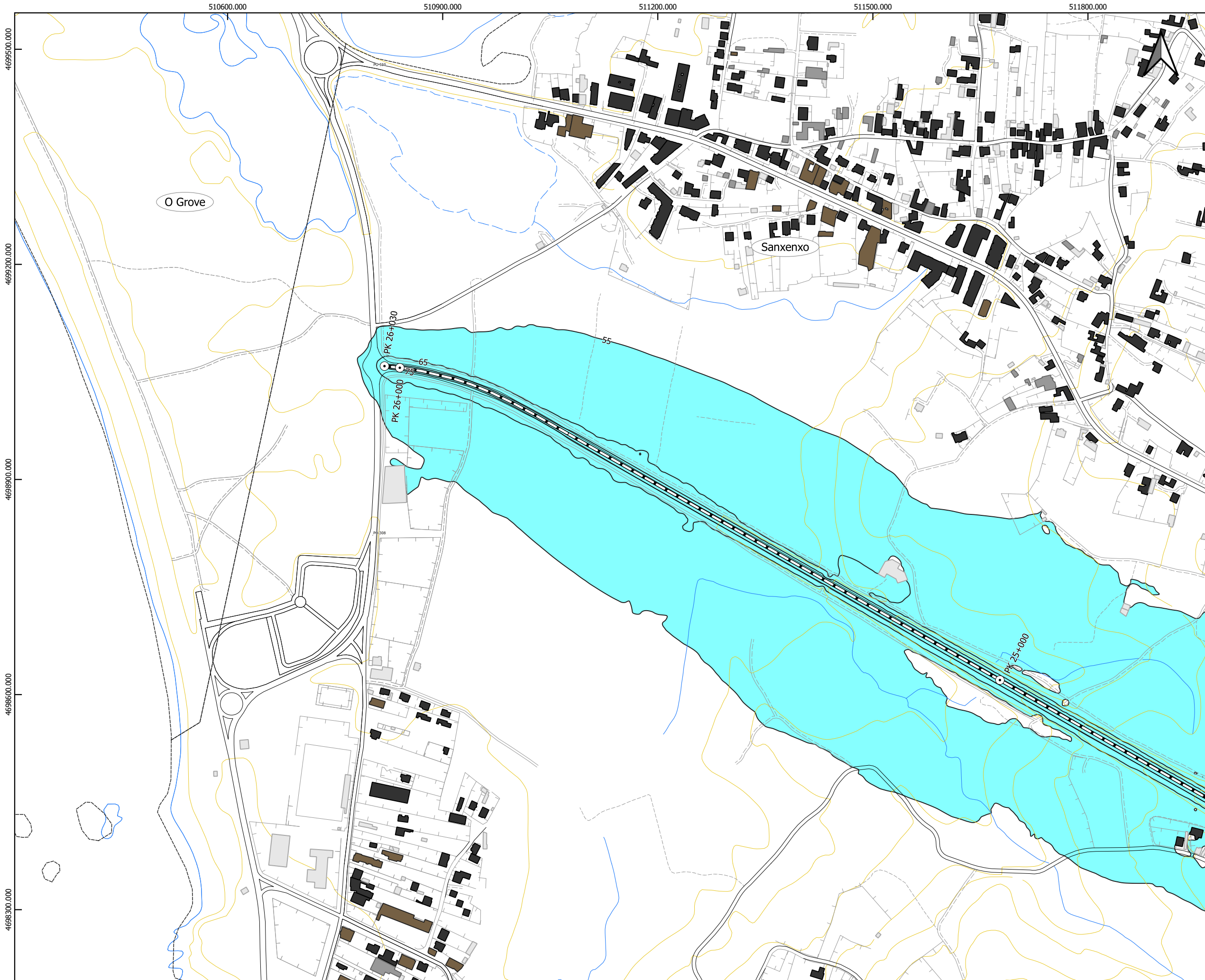
- Niveis sonoros dB(A)**
- Zona deafección
 - Isófona de 55, 65 e 75 dB(A)

Plano guía



Plano de situación





Superficies afectadas	
Lden	Superficie (km2)
>55 dB(A)	1,56
>65 dB(A)	0,29
>75 dB(A)	0,08

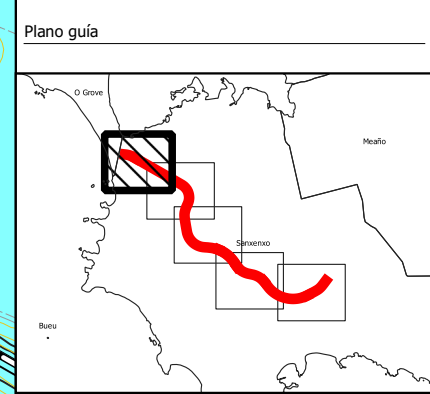
Población expuesta		
Lden	Viviendas (centenas)	Población (centenas)
>55 dB(A)	0,7	0,7
>65 dB(A)	0,0	0,0
>75 dB(A)	0,0	0,0

Hospitales y colegios expuestos		
Lden	Nº hospitales	Nº colegios
>55 dB(A)	0	0
>65 dB(A)	0	0
>75 dB(A)	0	0

- Lenda cartografía**
- UME VG-4.1
 - Punto kilométrico
 - Estradas
 - Ferrocarril
 - Hidrografía
 - Bordes
 - Curvas de Nivel
 - Límite administrativo

- Lenda edificacións**
- Edificio Residencial
 - Edificio Sanitario-Docente-Cultural
 - Edificio Industrial ou Terciario
 - Outro edificio

- Niveis sonoros dB(A)**
- Zona de afección
 - Isófona de 55, 65 e 75 dB(A)



CVE: F6V0R0K0K10
 Verificación: https://sede.xunta.gal/cve