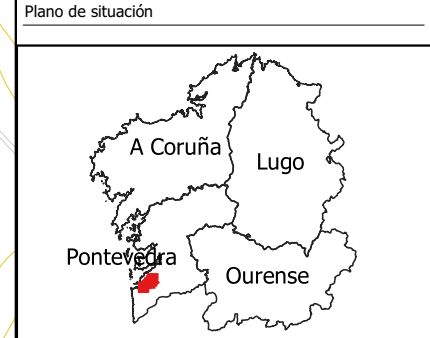
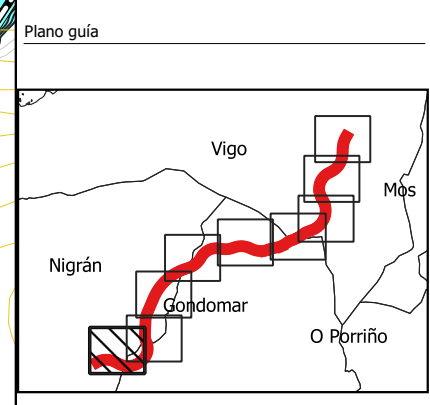


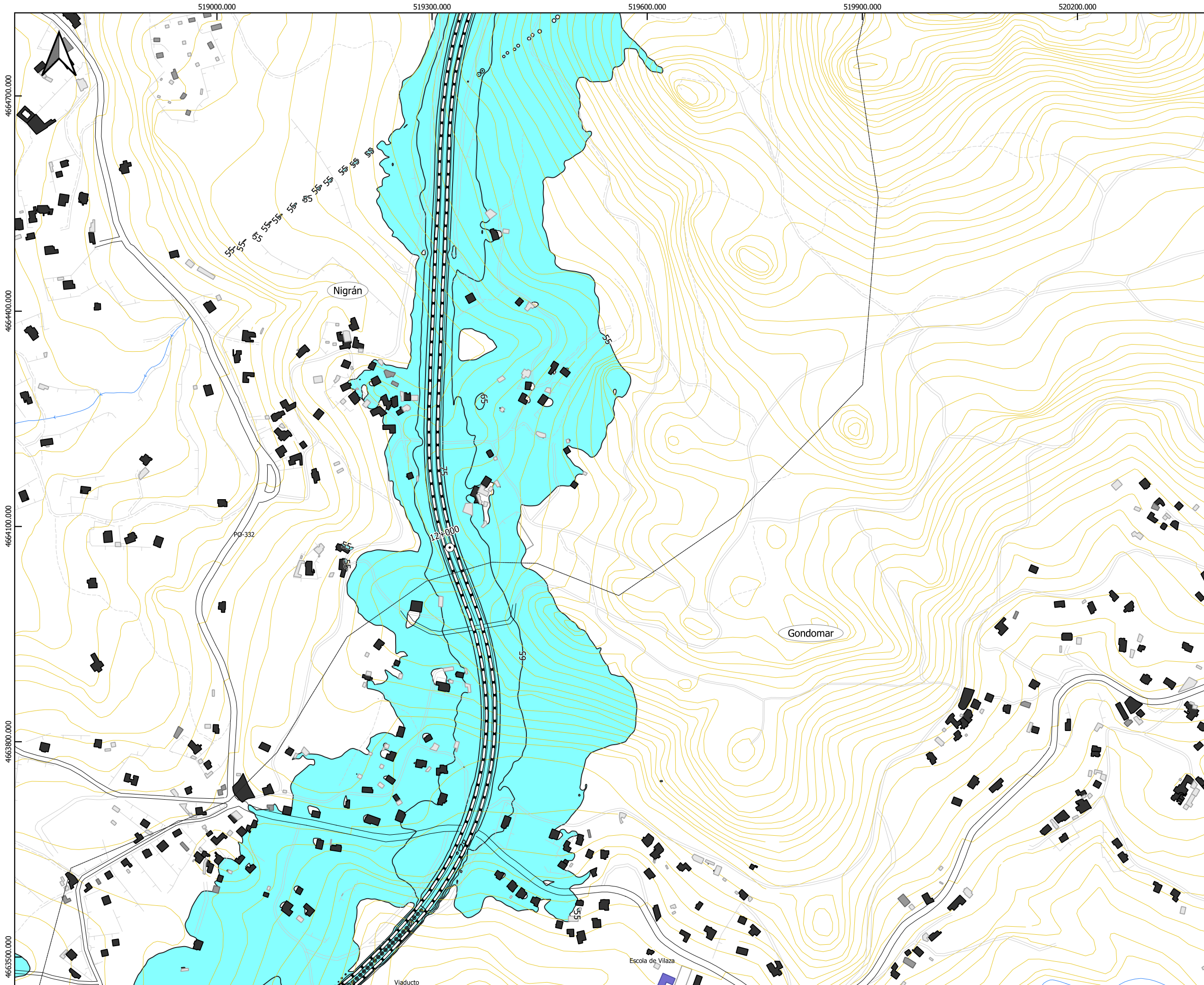
AFECCION		
Superficies afectadas		
Lden	Superficie (km2)	
>55 dB(A)	2,98	
>65 dB(A)	0,91	
>75 dB(A)	0,28	
Población expuesta		
Lden	Viviendas (centenas)	Población (centenas)
>55 dB(A)	1,3	2,8
>65 dB(A)	0,1	0,1
>75 dB(A)	0,0	0,0
Hospitales y colegios expuestos		
Lden	Nº hospitales	Nº colegios
>55 dB(A)	0	0
>65 dB(A)	0	0
>75 dB(A)	0	0

- Lenda cartografía
- UME AG-57
 - ⊙ Punto Kilométrico
 - Estradas
 - Ferrocarril
 - Hidrografía
 - Bordes
 - Curvas de Nivel
 - - Límite administrativo

- Lenda edificacións
- Edificio Residencial
 - Edificio Sanitario-Docente-Cultural
 - Edificio Industrial ou Terciario
 - Outro edificio

- Niveis sonoros dB(A)
- Zona de afección
 - Isófona de 55, 65 e 75 dB(A)



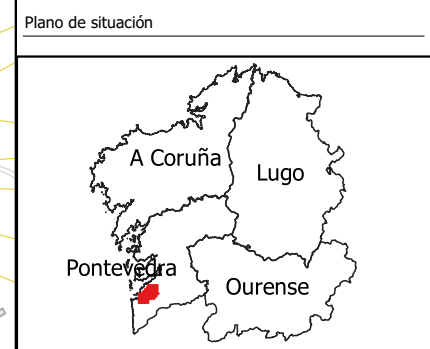
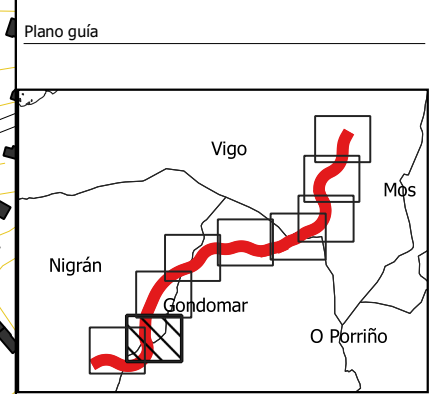


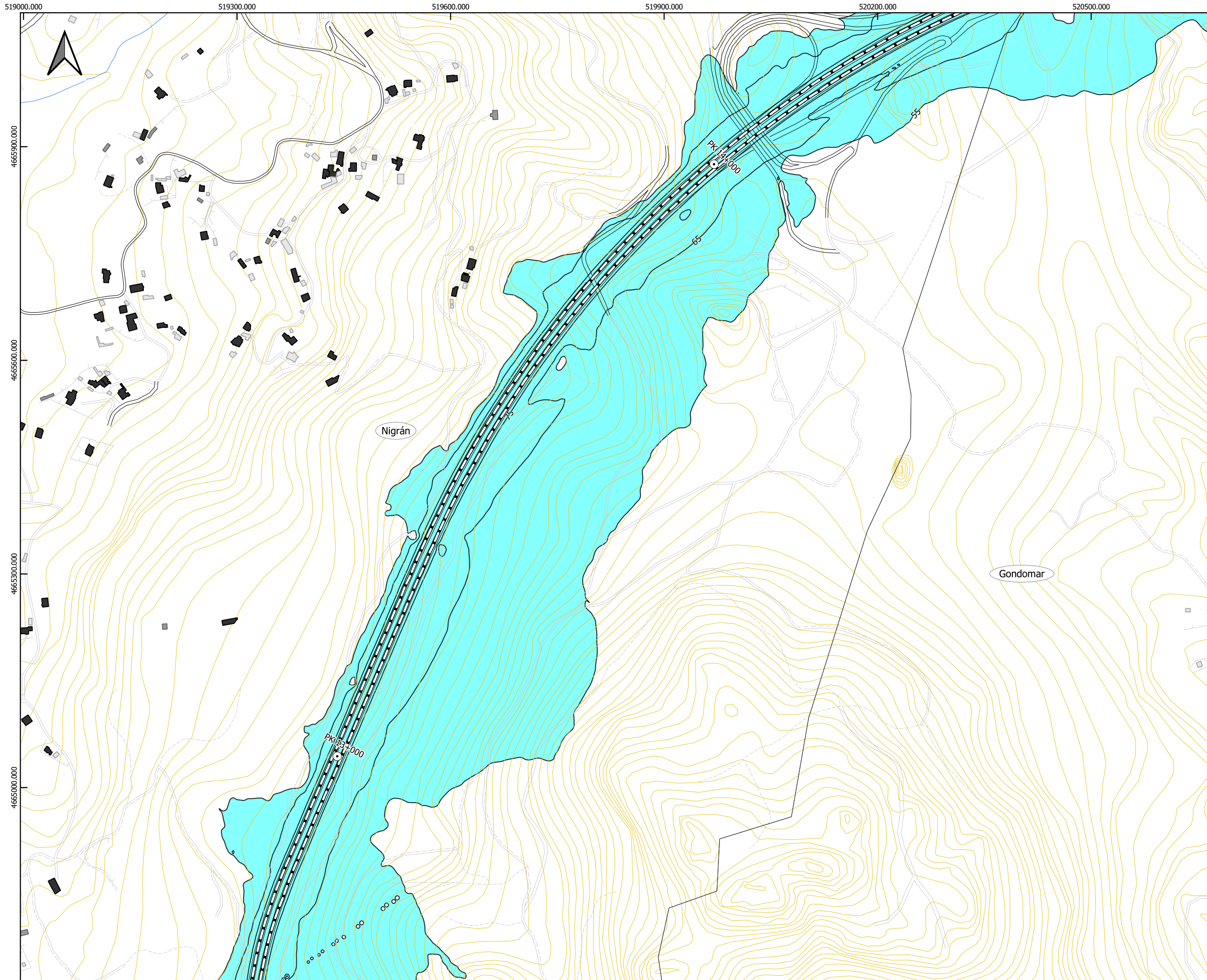
AFECCION		
Superficies afectadas		
Lden	Superficie (km2)	
>55 dB(A)	2,98	
>65 dB(A)	0,91	
>75 dB(A)	0,28	
Población expuesta		
Lden	Viviendas (centenas)	Población (centenas)
>55 dB(A)	1,3	2,8
>65 dB(A)	0,1	0,1
>75 dB(A)	0,0	0,0
Hospitales y colegios expuestos		
Lden	Nº hospitales	Nº colegios
>55 dB(A)	0	0
>65 dB(A)	0	0
>75 dB(A)	0	0

- Lenda cartografía
- UME AG-57
 - Punto kilométrico
 - Estradas
 - Ferrocarril
 - Hidrografía
 - Bordes
 - Curvas de Nivel
 - Límite administrativo

- Lenda edificacións
- Edificio Residencial
 - Edificio Sanitario-Docente-Cultural
 - Edificio Industrial ou Terciario
 - Outro edificio

- Niveis sonoros dB(A)
- Zona de afección
 - Isófona de 55, 65 e 75 dB(A)





AFECCION		
Superficies afectadas		
Lden	Superficie (km2)	
>55 dB(A)	2,98	
>65 dB(A)	0,91	
>75 dB(A)	0,28	
Población expuesta		
Lden	Viviendas (centenas)	Población (centenas)
>55 dB(A)	1,3	2,8
>65 dB(A)	0,1	0,1
>75 dB(A)	0,0	0,0
Hospitales y colegios expuestos		
Lden	Nº hospitales	Nº colegios
>55 dB(A)	0	0
>65 dB(A)	0	0
>75 dB(A)	0	0

Lenda cartografía

- UME AG-57
- Punto kilométrico
- Estradas
- Ferrocarril
- Hidrografía
- Bordes
- Curvas de Nivel
- Límite administrativo

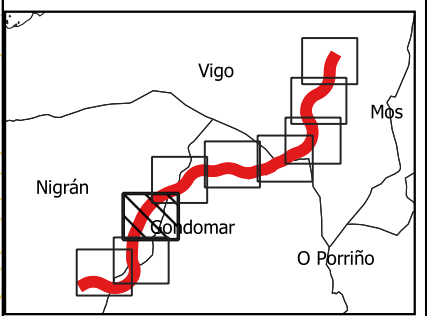
Lenda edificacións

- Edificio Residencial
- Edificio Sanitario-Docente-Cultural
- Edificio Industrial ou Terciario
- Outro edificio

Niveis sonoros dB(A)

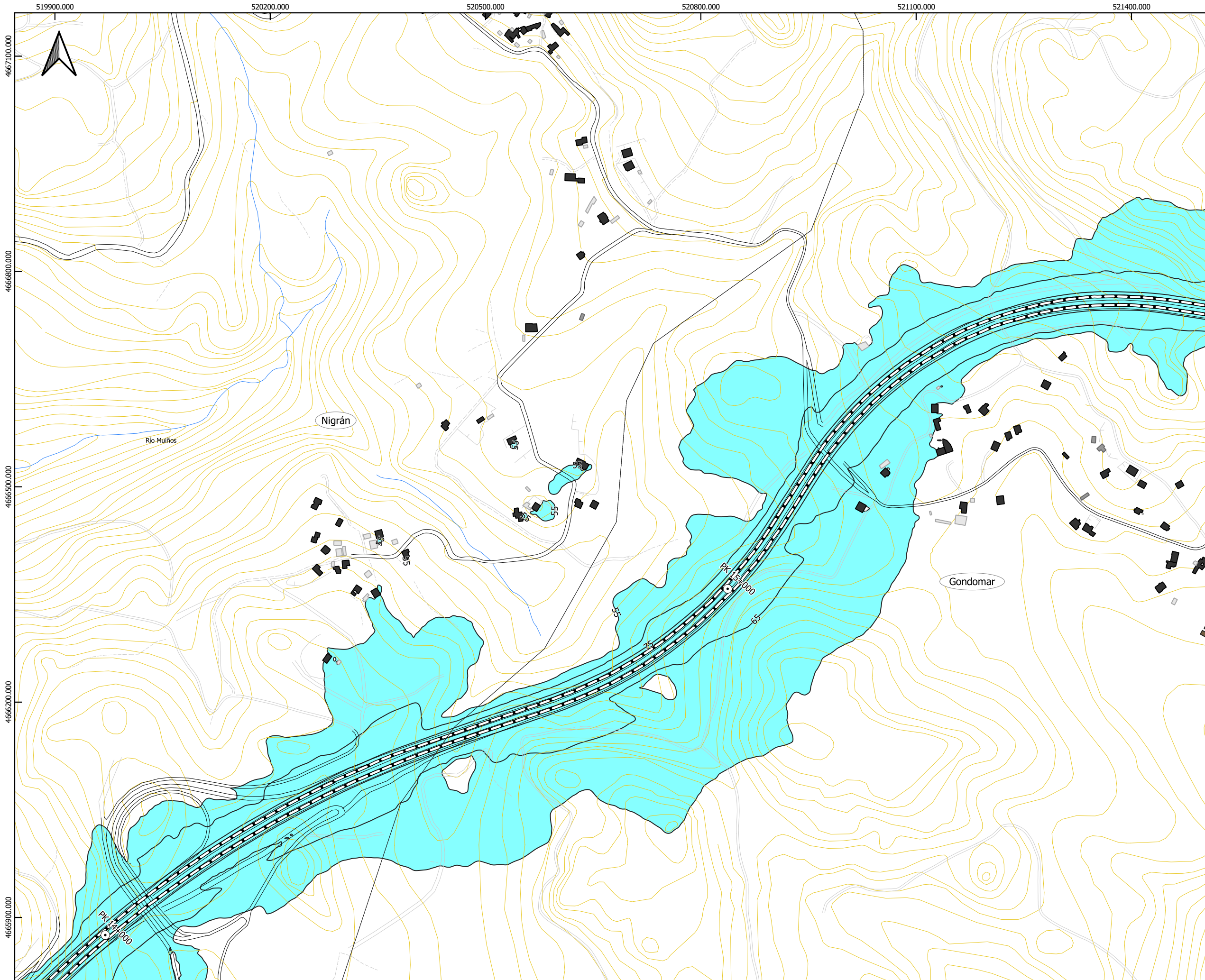
- Zona de afectación
- Isófona de 55, 65 e 75 dB(A)

Plano guía



Plano de situación



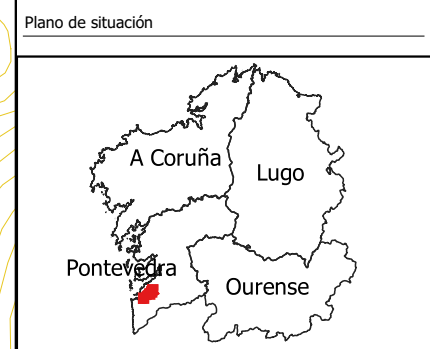
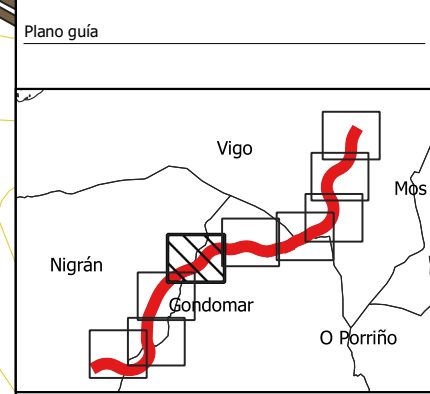


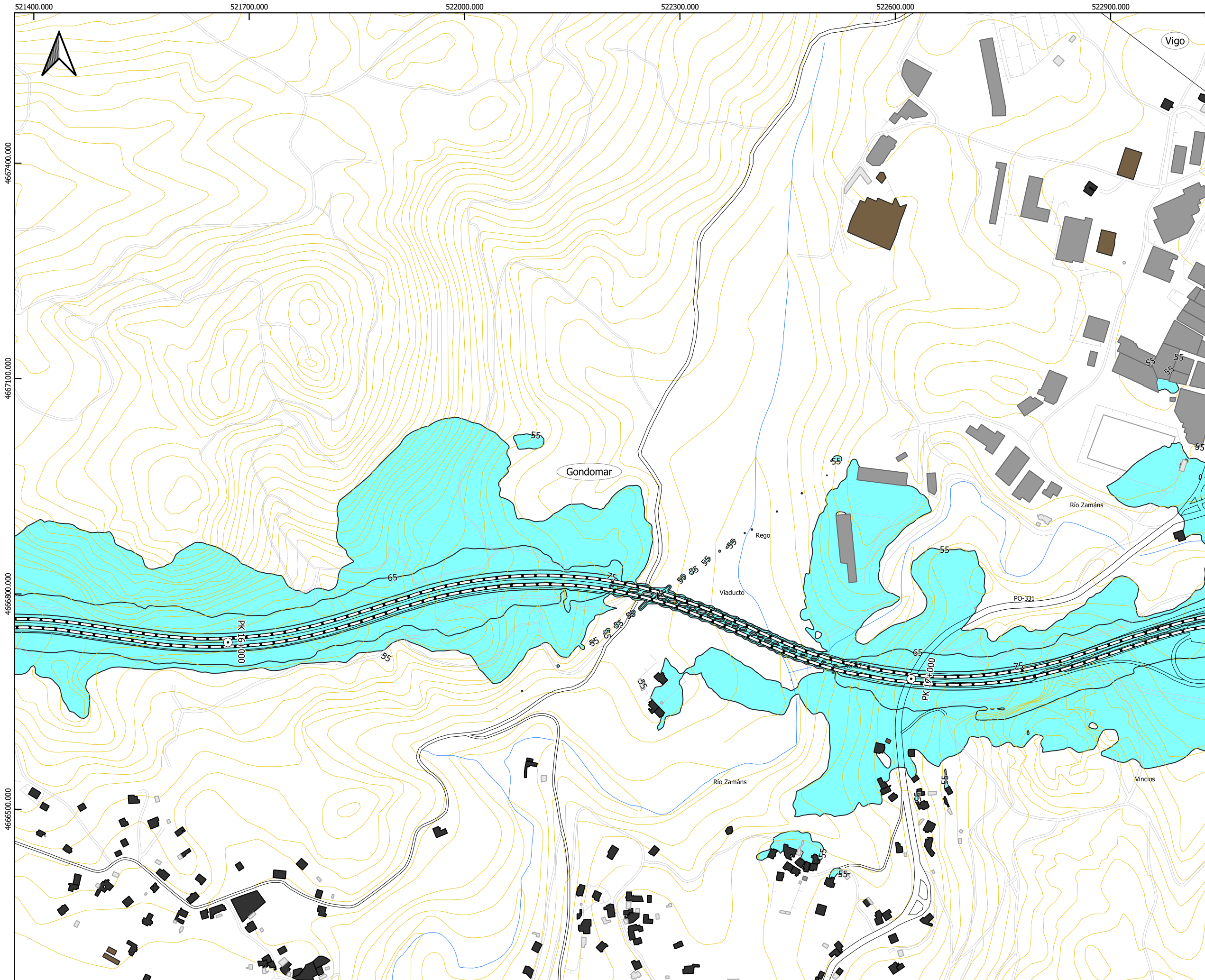
AFECCION		
Superficies afectadas		
Lden	Superficie (km2)	
>55 dB(A)	2,98	
>65 dB(A)	0,91	
>75 dB(A)	0,28	
Población expuesta		
Lden	Viviendas (centenas)	Población (centenas)
>55 dB(A)	1,3	2,8
>65 dB(A)	0,1	0,1
>75 dB(A)	0,0	0,0
Hospitales y colegios expuestos		
Lden	Nº hospitales	Nº colegios
>55 dB(A)	0	0
>65 dB(A)	0	0
>75 dB(A)	0	0

- Lenda cartografía
- UME AG-57
 - Punto kilométrico
 - Estradas
 - Ferrocarril
 - Hidrografía
 - Bordes
 - Curvas de Nivel
 - Límite administrativo

- Lenda edificacións
- Edificio Residencial
 - Edificio Sanitario-Docente-Cultural
 - Edificio Industrial ou Terciario
 - Outro edificio

- Niveis sonoros dB(A)
- Zona de afección
 - Isófona de 55, 65 e 75 dB(A)



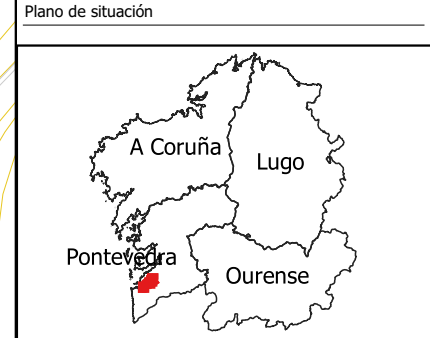
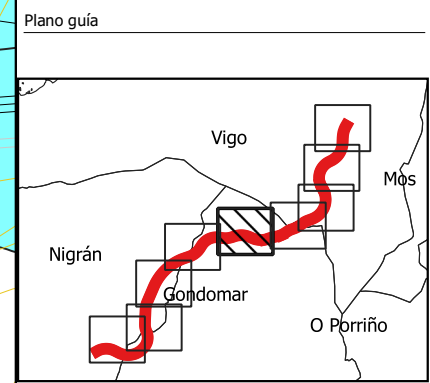


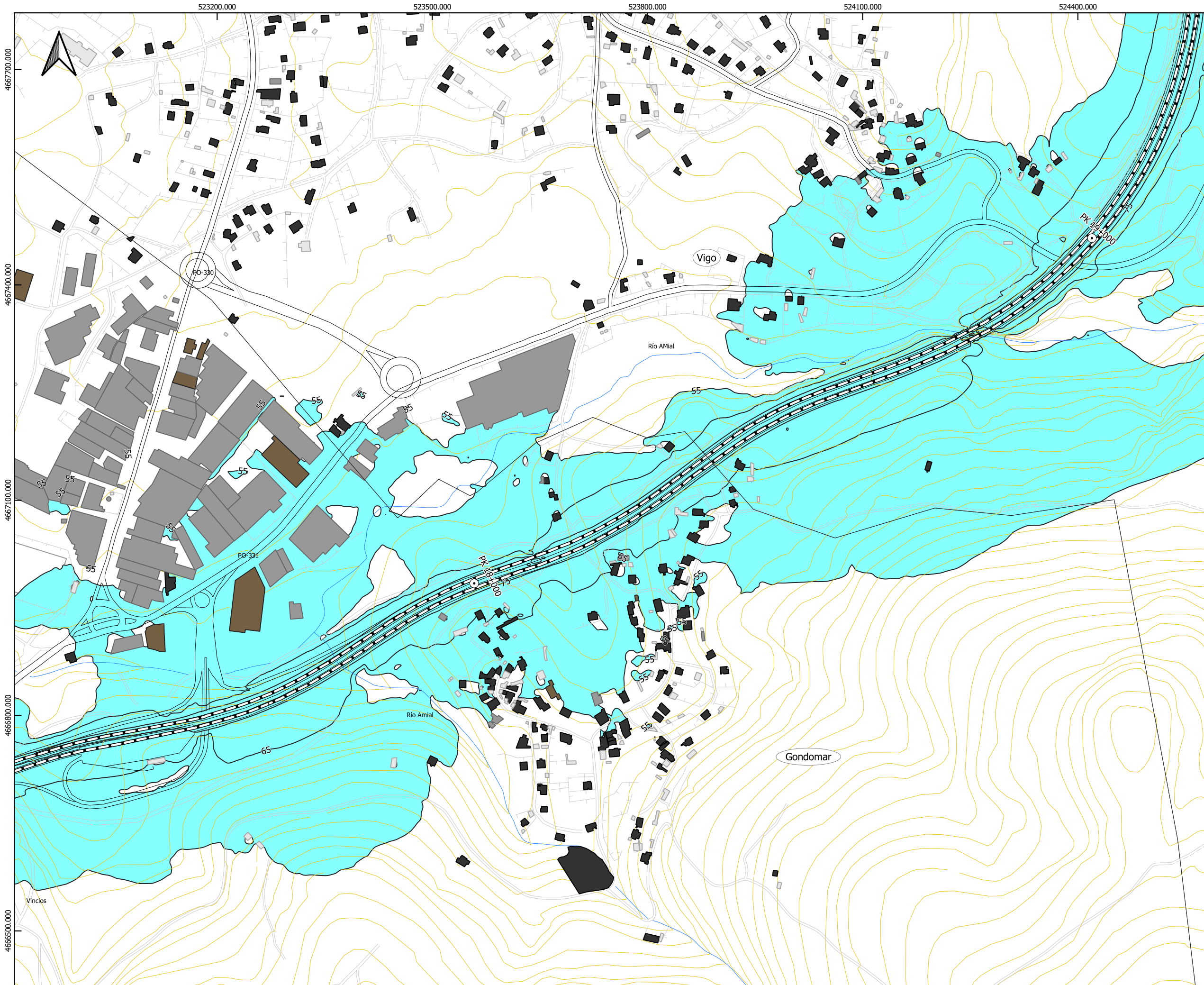
AFECCIÓN		
Superficies afectadas		
Lden	Superficie (km ²)	
>55 dB(A)	2,98	
>65 dB(A)	0,91	
>75 dB(A)	0,28	
Población expuesta		
Lden	Viviendas (centenas)	Población (centenas)
>55 dB(A)	1,3	2,8
>65 dB(A)	0,1	0,1
>75 dB(A)	0,0	0,0
Hospitales y colegios expuestos		
Lden	Nº hospitales	Nº colegios
>55 dB(A)	0	0
>65 dB(A)	0	0
>75 dB(A)	0	0

- Lenda cartografía
- UME AG-57
 - Punto kilométrico
 - Estradas
 - Ferrocarril
 - Hidrografía
 - Bordes
 - Curvas de Nivel
 - Límite administrativo

- Lenda edificacións
- Edificio Residencial
 - Edificio Sanitario-Docente-Cultural
 - Edificio Industrial ou Terciario
 - Outro edificio

- Niveis sonoros dB(A)
- Zona deafección
 - Isófona de 55, 65 e 75 dB(A)



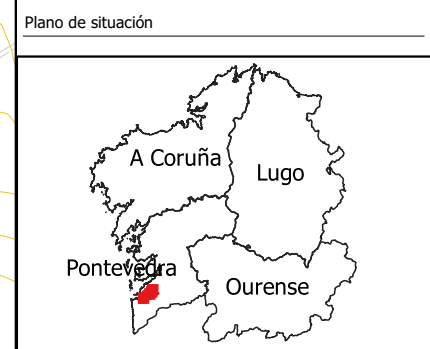
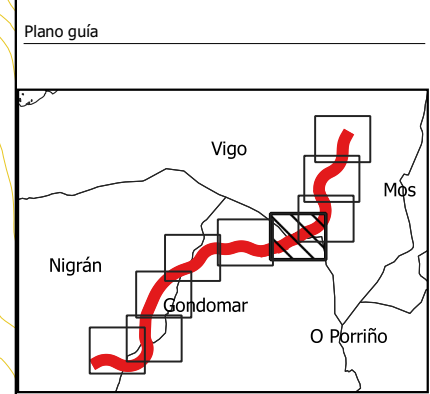


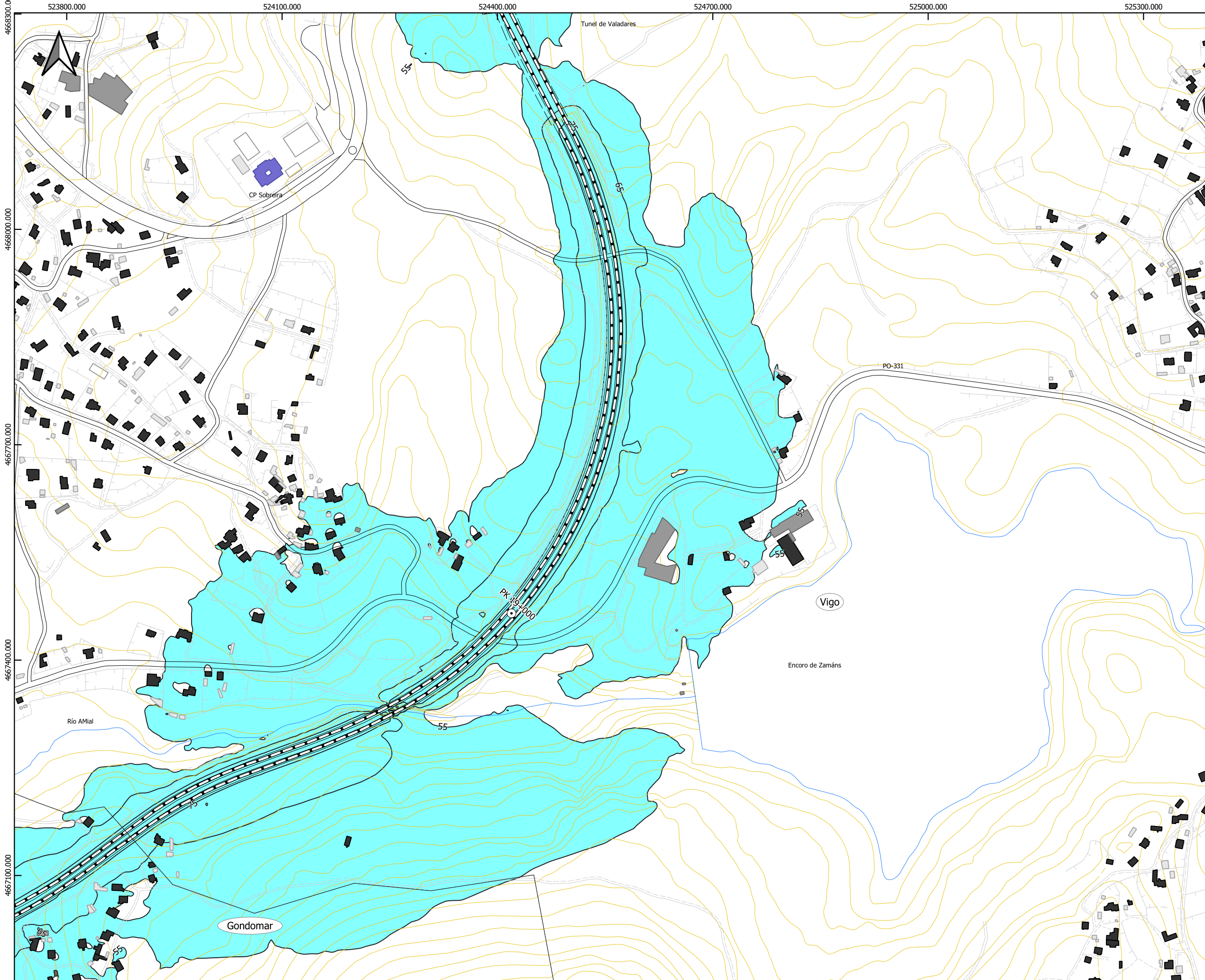
AFECCION		
Superficies afectadas		
Lden	Superficie (km2)	
>55 dB(A)	2,98	
>65 dB(A)	0,91	
>75 dB(A)	0,28	
Población expuesta		
Lden	Viviendas (centenas)	Población (centenas)
>55 dB(A)	1,3	2,8
>65 dB(A)	0,1	0,1
>75 dB(A)	0,0	0,0
Hospitales y colegios expuestos		
Lden	Nº hospitales	Nº colegios
>55 dB(A)	0	0
>65 dB(A)	0	0
>75 dB(A)	0	0

- Lenda cartografía
- UME AG-57
 - Punto kilométrico
 - Estradas
 - Ferrocarril
 - Hidrografía
 - Bordes
 - Curvas de Nivel
 - Límite administrativo

- Lenda edificacións
- Edificio Residencial
 - Edificio Sanitario-Docente-Cultural
 - Edificio Industrial ou Terciario
 - Outro edificio

- Niveis sonoros dB(A)
- Zona de afección
 - Isófona de 55, 65 e 75 dB(A)



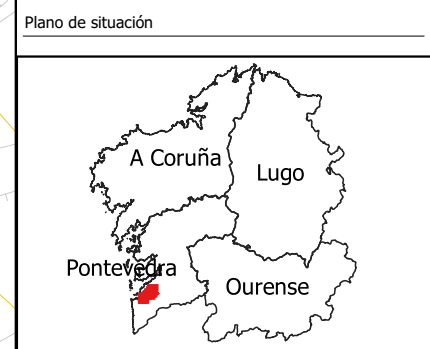
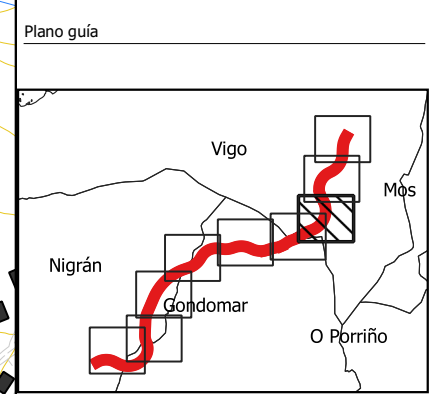


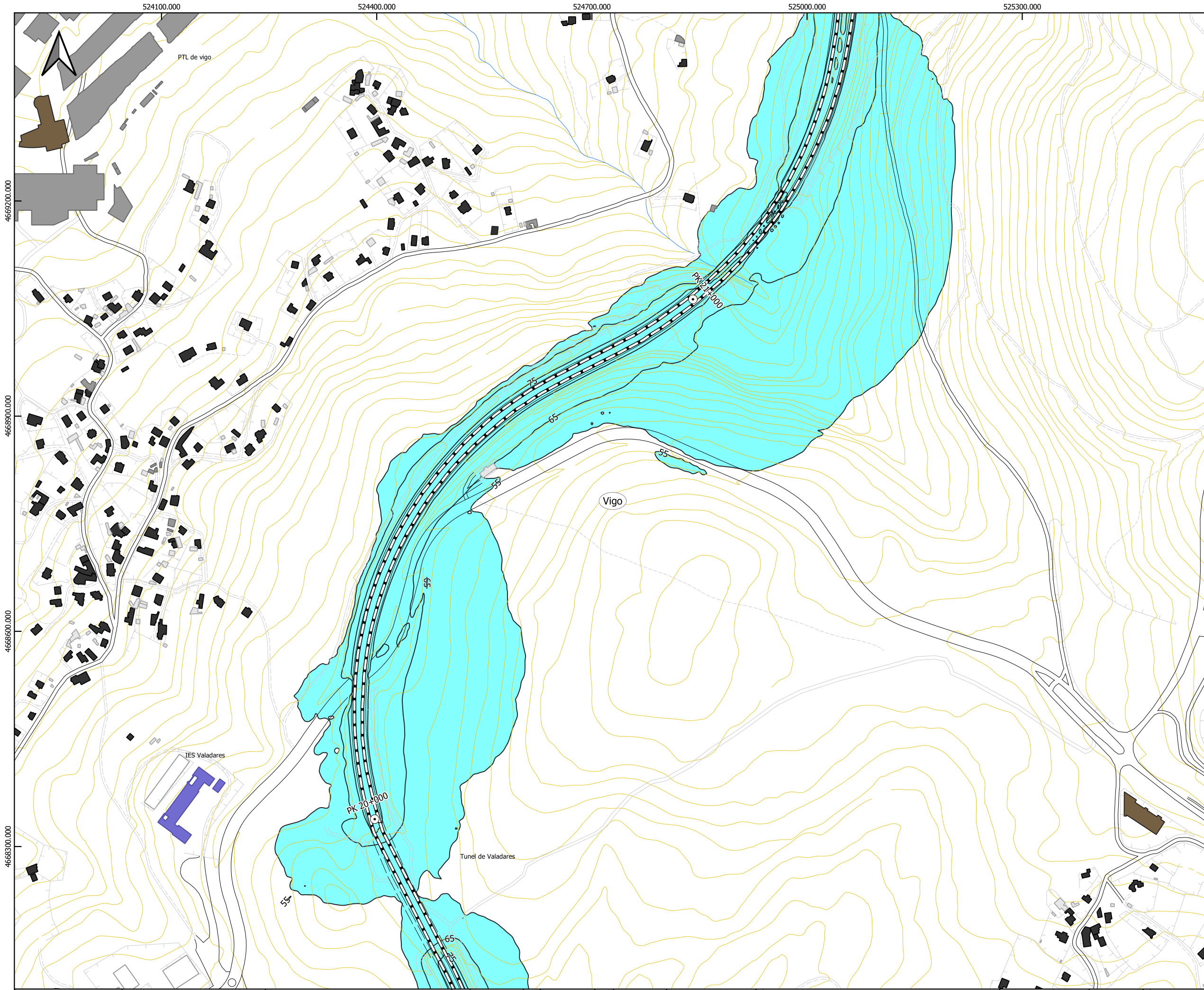
AFECCION		
Superficies afectadas		
Lden	Superficie (km2)	
>55 dB(A)	2,98	
>65 dB(A)	0,91	
>75 dB(A)	0,28	
Población expuesta		
Lden	Viviendas (centenas)	Población (centenas)
>55 dB(A)	1,3	2,8
>65 dB(A)	0,1	0,1
>75 dB(A)	0,0	0,0
Hospitales y colegios expuestos		
Lden	Nº hospitales	Nº colegios
>55 dB(A)	0	0
>65 dB(A)	0	0
>75 dB(A)	0	0

- Lenda cartografía**
- UME AG-57
 - Punto Kilométrico
 - Estradas
 - Ferrocarril
 - Hidrografía
 - Bordes
 - Curvas de Nivel
 - Límite administrativo

- Lenda edificacións**
- Edificio Residencial
 - Edificio Sanitario-Docente-Cultural
 - Edificio Industrial ou Terciario
 - Outro edificio

- Niveis sonoros dB(A)**
- Zona de afección
 - Isófona de 55, 65 e 75 dB(A)



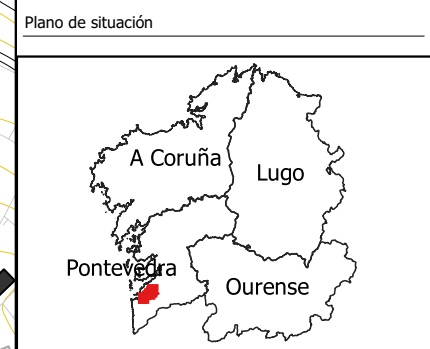
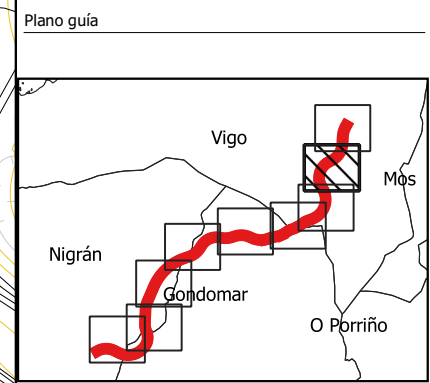


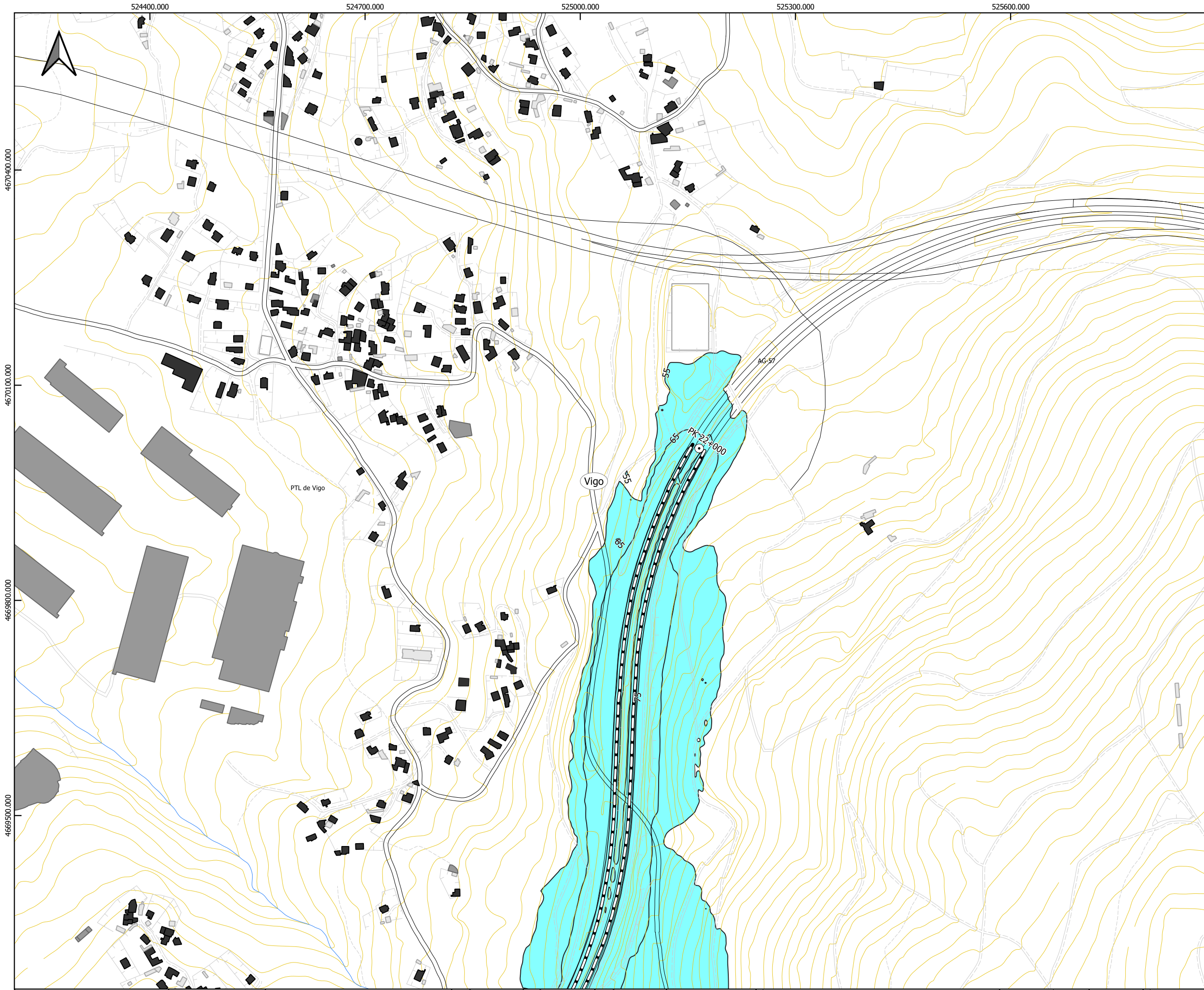
AFECCION		
Superficies afectadas		
Lden	Superficie (km2)	
>55 dB(A)	2,98	
>65 dB(A)	0,91	
>75 dB(A)	0,28	
Población expuesta		
Lden	Viviendas (centenas)	Población (centenas)
>55 dB(A)	1,3	2,8
>65 dB(A)	0,1	0,1
>75 dB(A)	0,0	0,0
Hospitales y colegios expuestos		
Lden	Nº hospitales	Nº colegios
>55 dB(A)	0	0
>65 dB(A)	0	0
>75 dB(A)	0	0

- Lenda cartografía
- UME AG-57
 - Punto kilométrico
 - Estradas
 - Ferrocarril
 - Hidrografía
 - Bordes
 - Curvas de Nivel
 - Límite administrativo

- Lenda edificacións
- Edificio Residencial
 - Edificio Sanitario-Docente-Cultural
 - Edificio Industrial ou Terciario
 - Outro edificio

- Niveis sonoros dB(A)
- Zona deafección
 - Isófona de 55, 65 e 75 dB(A)



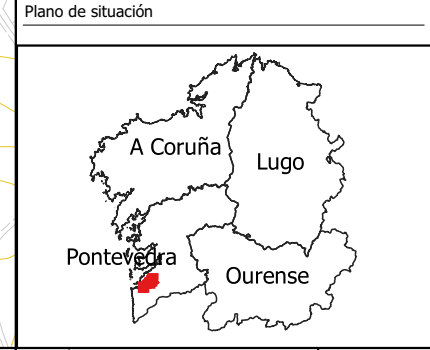
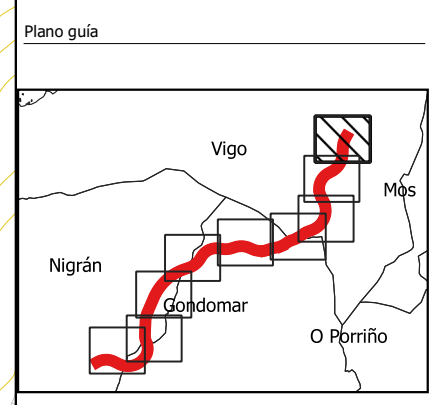


AFECCION		
Superficies afectadas		
Lden	Superficie (km2)	
>55 dB(A)	2,98	
>65 dB(A)	0,91	
>75 dB(A)	0,28	
Población exposta		
Lden	Viviendas (centenas)	Población (centenas)
>55 dB(A)	1,3	2,8
>65 dB(A)	0,1	0,1
>75 dB(A)	0,0	0,0
Hospitales y colegios expostos		
Lden	Nº hospitales	Nº colegios
>55 dB(A)	0	0
>65 dB(A)	0	0
>75 dB(A)	0	0

- Lenda cartografía
- UME AG-57
 - Punto kilométrico
 - Estradas
 - Ferrocarril
 - Hidrografía
 - Bordes
 - Curvas de Nivel
 - Límite administrativo

- Lenda edificacións
- Edificio Residencial
 - Edificio Sanitario-Docente-Cultural
 - Edificio Industrial ou Terciario
 - Outro edificio

- Niveis sonoros dB(A)
- Zona de afección
 - Isófona de 55, 65 e 75 dB(A)



CVE: D3F8hegev2
 Verificación: <https://sede.xunta.gal/cve>