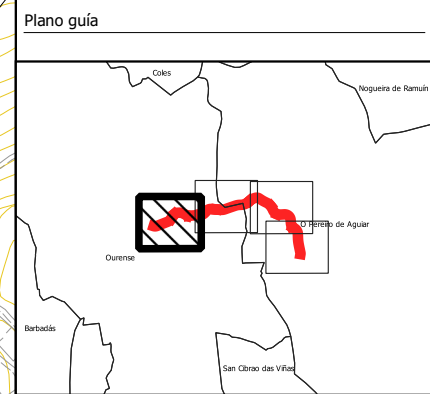


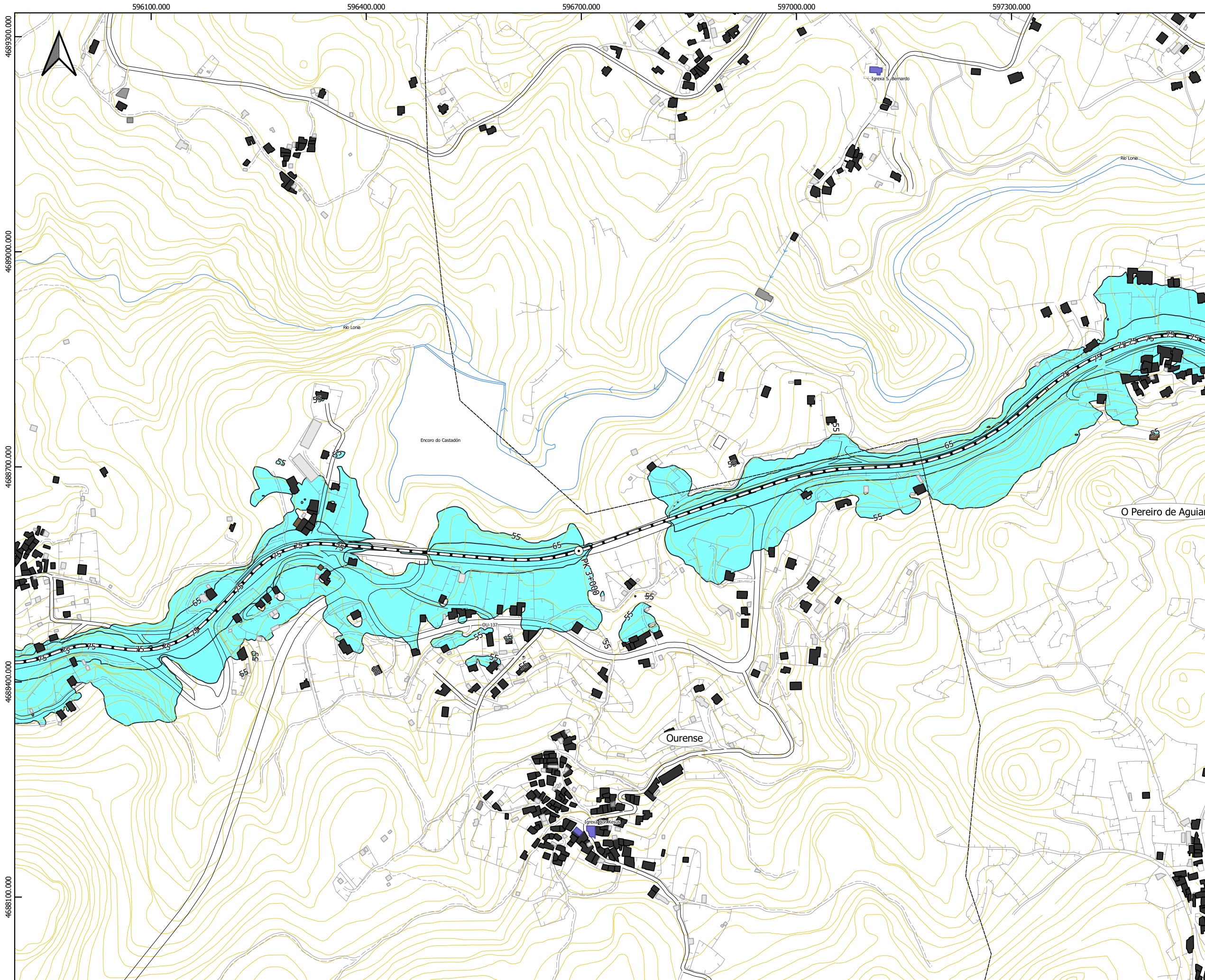
AFECCION		
Superficies afectadas		
Lden	Superficie (km2)	
>55 dB(A)	0,61	
>65 dB(A)	0,19	
>75 dB(A)	0,00	
Población expuesta		
Lden	Viviendas (centenas)	Población (centenas)
>55 dB(A)	1,6	2,4
>65 dB(A)	0,4	0,5
>75 dB(A)	0,0	0,0
Hospitales y colegios expuestos		
Lden	Nº hospitales	Nº colegios
>55 dB(A)	0	0
>65 dB(A)	0	0
>75 dB(A)	0	0

- Lenda cartografía**
- UME OU-536
 - Punto kilométrico
 - Estradas
 - Ferrocarril
 - Hidrografía
 - Bordes
 - Curvas de Nivel
 - Límite administrativo

- Lenda edificacións**
- Edificio Residencial
 - Edificio Sanitario-Docente-Cultural
 - Edificio Industrial ou Terciario
 - Outro edificio

- Niveis sonoros dB(A)**
- Zona de afección
 - Isófona de 55, 65 e 75 dB(A)



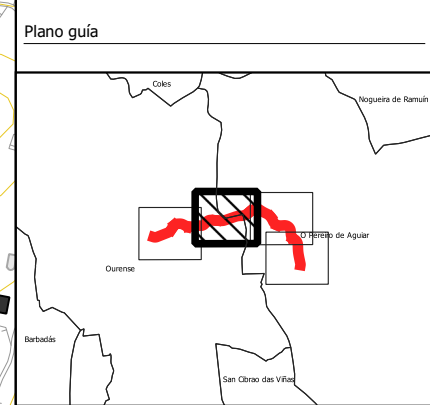


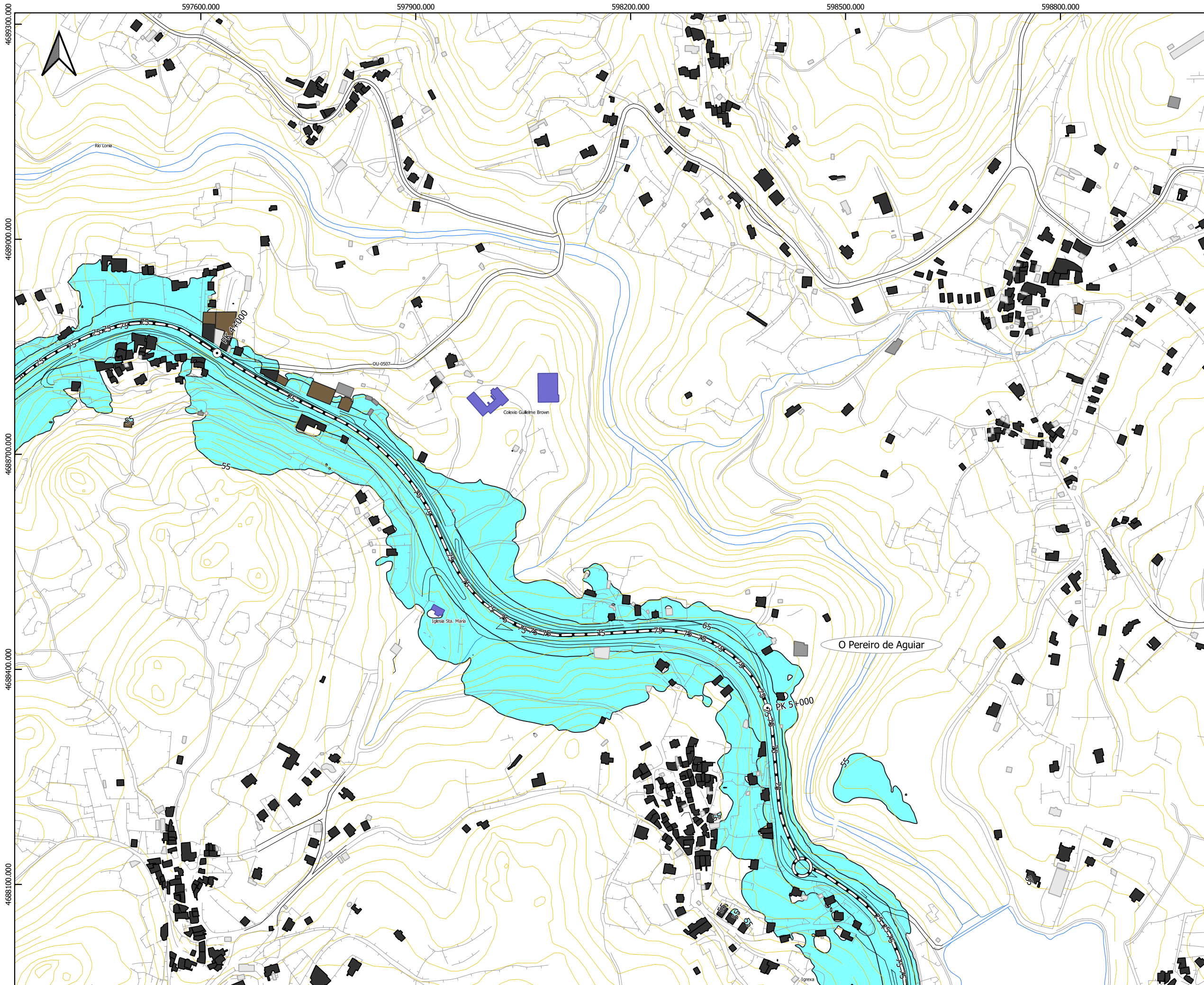
AFECCION		
Superficies afectadas		
Lden	Superficie (km2)	
>55 dB(A)	0,61	
>65 dB(A)	0,19	
>75 dB(A)	0,00	
Población expuesta		
Lden	Viviendas (centenas)	Población (centenas)
>55 dB(A)	1,6	2,4
>65 dB(A)	0,4	0,5
>75 dB(A)	0,0	0,0
Hospitales y colegios expuestos		
Lden	Nº hospitales	Nº colegios
>55 dB(A)	0	0
>65 dB(A)	0	0
>75 dB(A)	0	0

- Lenda cartografía
- UME OU-536
 - Punto kilométrico
 - Estradas
 - Ferrocarril
 - Hidrografía
 - Bordes
 - Curvas de Nivel
 - Límite administrativo

- Lenda edificacións
- Edificio Residencial
 - Edificio Sanitario-Docente-Cultural
 - Edificio Industrial ou Terciario
 - Outro edificio

- Niveis sonoros dB(A)
- Zona de afección
 - Isófona de 55, 65 e 75 dB(A)



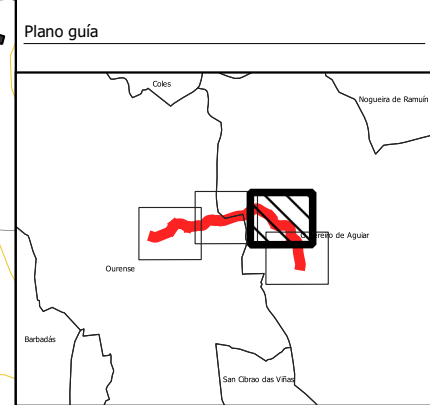


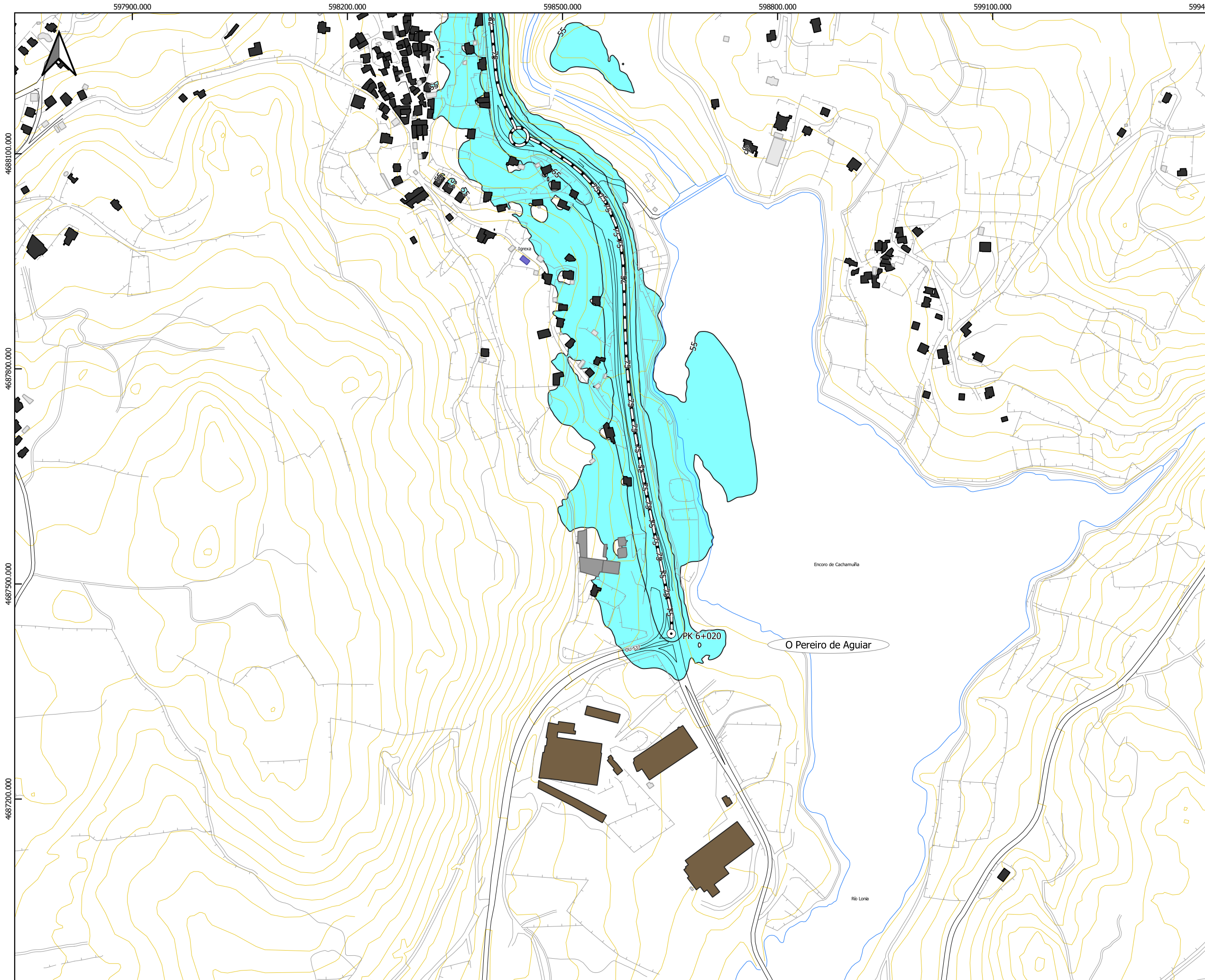
AFECCIÓN		
Superficies afectadas		
Lden	Superficie (km2)	
>55 dB(A)	0,61	
>65 dB(A)	0,19	
>75 dB(A)	0,00	
Población expuesta		
Lden	Viviendas (centenas)	Población (centenas)
>55 dB(A)	1,6	2,4
>65 dB(A)	0,4	0,5
>75 dB(A)	0,0	0,0
Hospitales y colegios expuestos		
Lden	Nº hospitales	Nº colegios
>55 dB(A)	0	0
>65 dB(A)	0	0
>75 dB(A)	0	0

- Lenda cartografía
- UME OU-536
 - Punto kilométrico
 - Estradas
 - Ferrocarril
 - Hidrografía
 - Bordes
 - Curvas de Nivel
 - Límite administrativo

- Lenda edificacións
- Edificio Residencial
 - Edificio Sanitario-Docente-Cultural
 - Edificio Industrial ou Terciario
 - Outro edificio

- Niveis sonoros dB(A)
- Zona deafección
 - Isófona de 55, 65 e 75 dB(A)





AFECCION		
Superficies afectadas		
Lden	Superficie (km2)	
>55 dB(A)	0,61	
>65 dB(A)	0,19	
>75 dB(A)	0,00	
Población expuesta		
Lden	Viviendas (centenas)	Población (centenas)
>55 dB(A)	1,6	2,4
>65 dB(A)	0,4	0,5
>75 dB(A)	0,0	0,0
Hospitales y colegios expuestos		
Lden	Nº hospitales	Nº colegios
>55 dB(A)	0	0
>65 dB(A)	0	0
>75 dB(A)	0	0

Lenda cartografía

- UME OU-536
- Punto kilométrico
- Estradas
- Ferrocarril
- Hidrografía
- Bordes
- Curvas de Nivel
- Límite administrativo

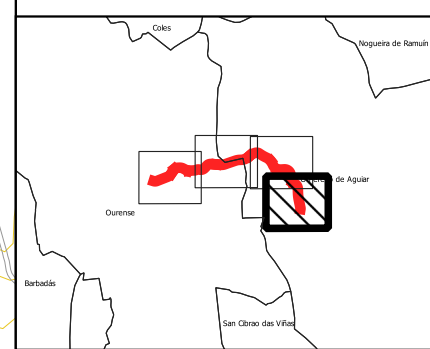
Lenda edificacións

- Edificio Residencial
- Edificio Sanitario-Docente-Cultural
- Edificio Industrial ou Terciario
- Outro edificio

Niveis sonoros dB(A)

- Zona de afección
- Isófona de 55, 65 e 75 dB(A)

Plano guía



Plano de situación



CVE: kcbwTLf19
 Verificación: https://sede.xunta.gal/cve