

UNIDAD DE MAPA
A-10
(P.K. 000+000 A 029+170)

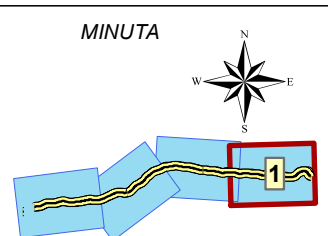
L _{den} (dB)	Nº de personas afectadas (centenas)
55-60	13,5
60-65	2,3
65-70	0,5
70-75	0,0
>75	0,0

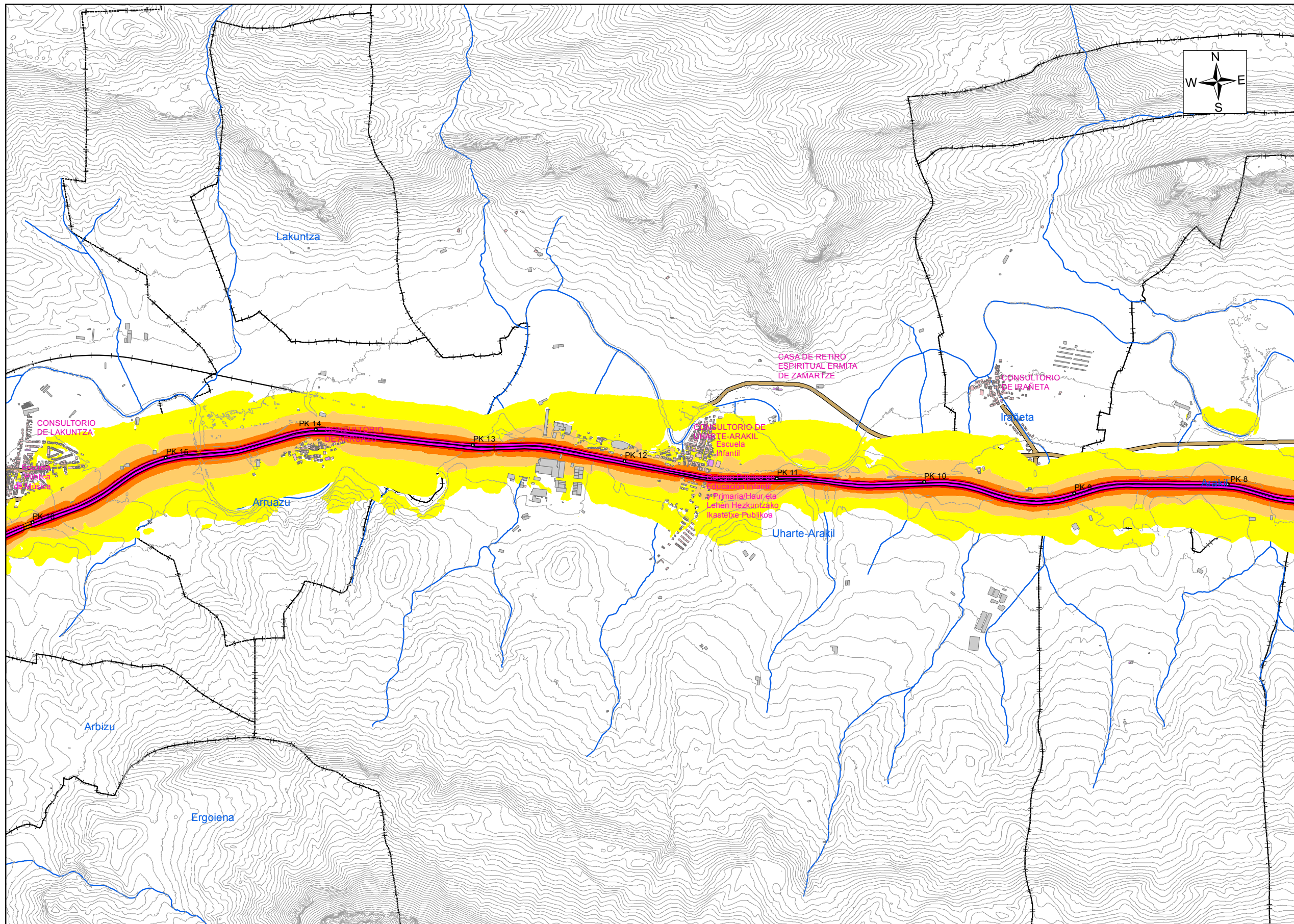
LEYENDA TEMÁTICA
Niveles Sonoros (dBA)

< 55	65 - 70
55 - 60	70 - 75
60 - 65	> 75

- Barreras acústicas**
- Tipos de edificio**
- Uso Residencial
 - Uso sanitario o docente
 - Uso industrial o comercial

- Elementos cartográficos**
- Eje de la UME
 - Carreteras principales
 - Curvas de nivel
 - Hidrografía
 - Límite de municipio
 - Límite de provincia





UNIDAD DE MAPA
A-10
(P.K. 000+000 A 029+170)

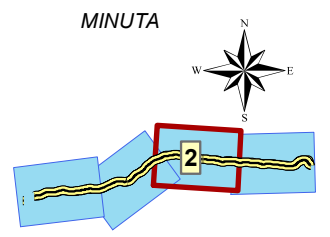
L _{den} (dB)	Nº de personas afectadas (centenas)
55-60	13,5
60-65	2,3
65-70	0,5
70-75	0,0
>75	0,0

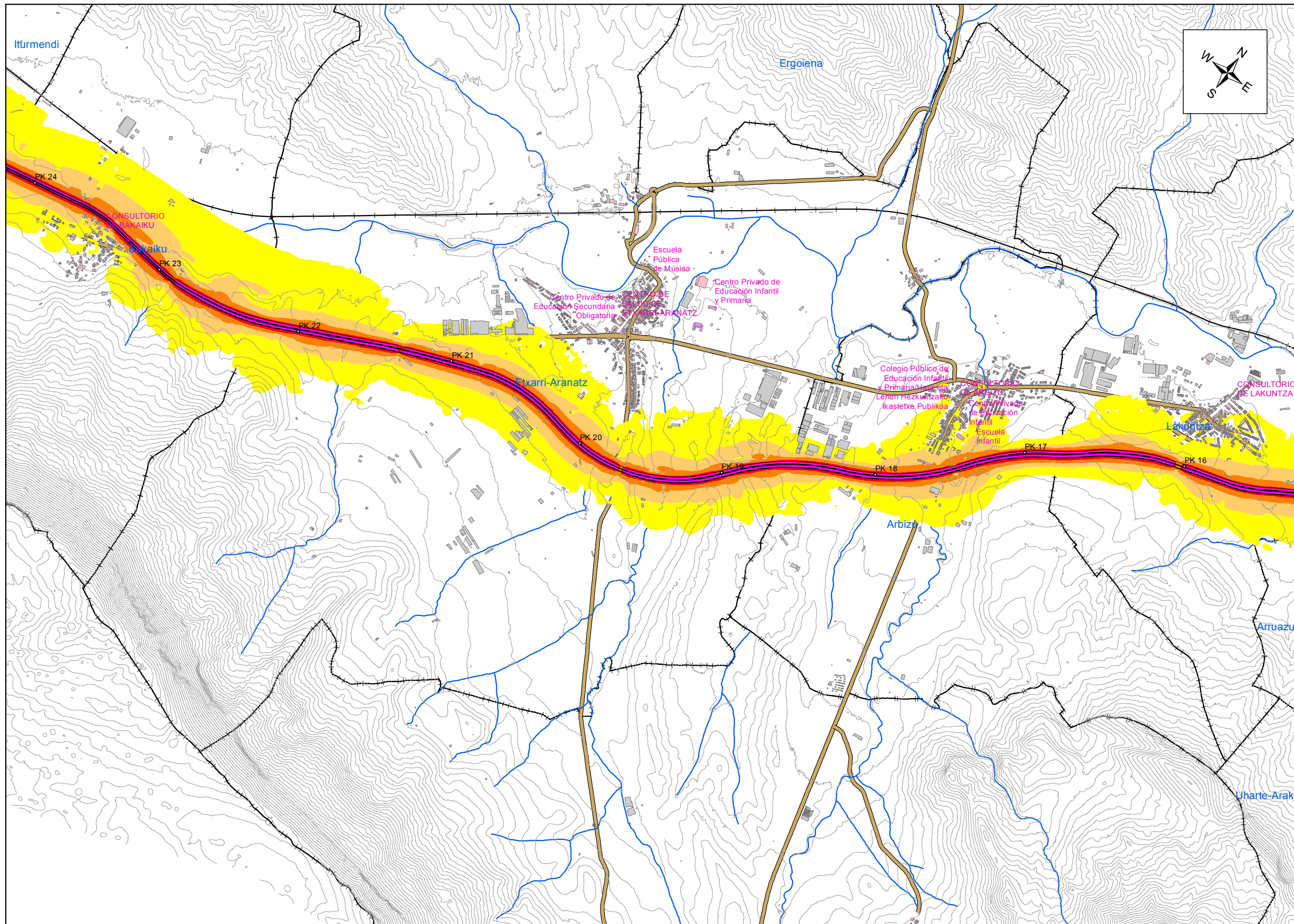
LEYENDA TEMÁTICA
Niveles Sonoros (dBA)

< 55	65 - 70
55 - 60	70 - 75
60 - 65	> 75

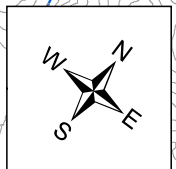
- Barreras acústicas
- Tipos de edificio
- Uso Residencial
 - Uso sanitario o docente
 - Uso industrial o comercial

- Elementos cartográficos
- Eje de la UME
 - Carreteras principales
 - Curvas de nivel
 - Hidrografía
 - Límite de municipio
 - Límite de provincia





UNIDAD DE MAPA
A-10
(P.K. 000+000 A 029+170)



L _{den} (dB)	Nº de personas afectadas (centenas)
55-60	13,5
60-65	2,3
65-70	0,5
70-75	0,0
>75	0,0

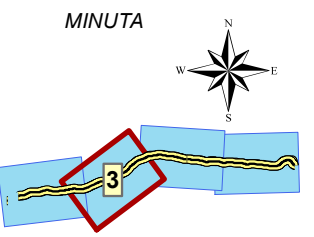
LEYENDA TEMÁTICA

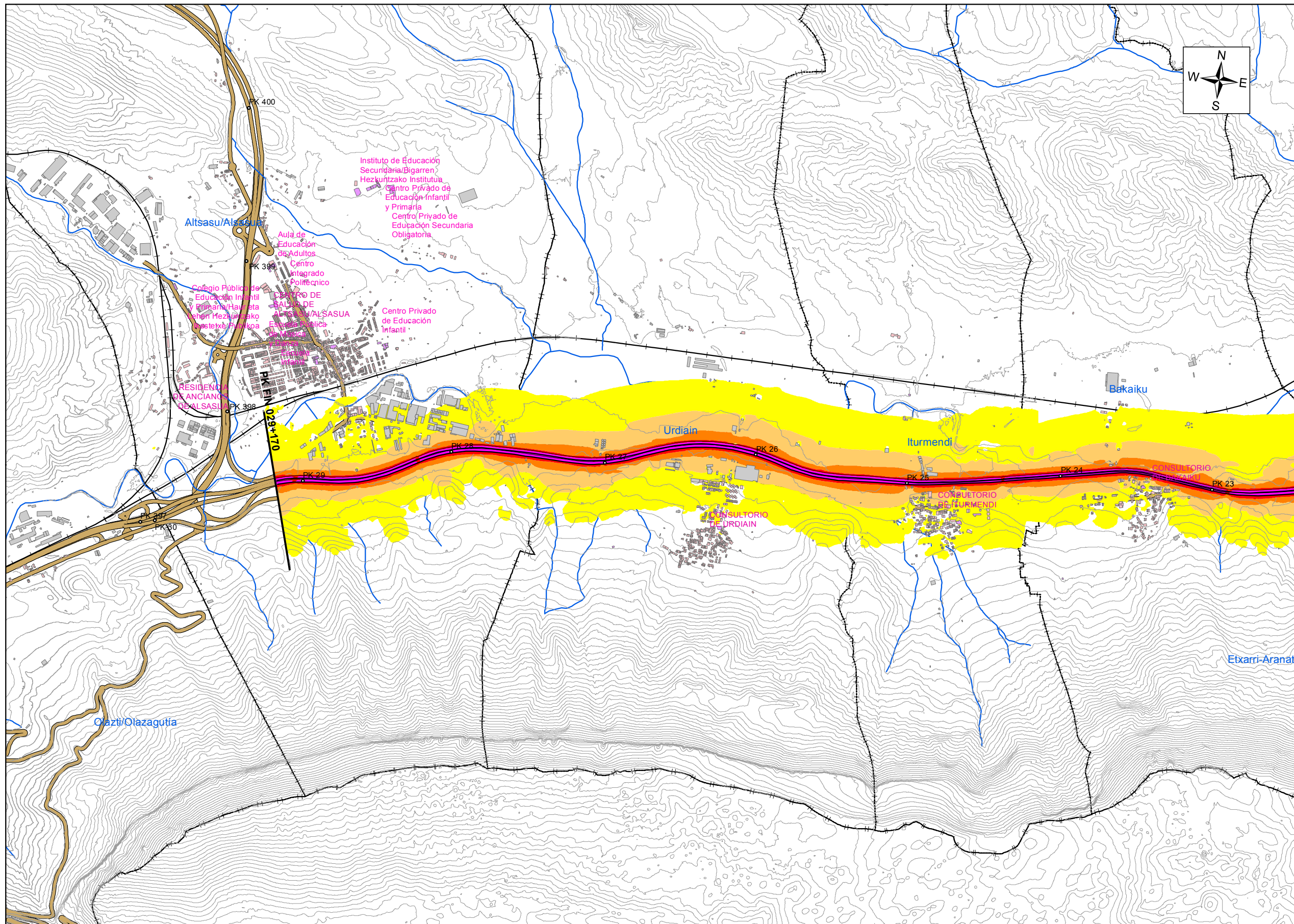
Niveles Sonoros (dBA)

< 55	65 - 70
55 - 60	70 - 75
60 - 65	> 75

- Barreras acústicas
- Tipos de edificio
- Uso Residencial
 - Uso sanitario o docente
 - Uso industrial o comercial

- Elementos cartográficos
- Eje de la UME
 - Carreteras principales
 - Curvas de nivel
 - Hidrografía
 - Límite de municipio
 - Límite de provincia





UNIDAD DE MAPA
A-10
(P.K. 000+000 A 029+170)

L _{den} (dB)	Nº de personas afectadas (centenas)
55-60	13,5
60-65	2,3
65-70	0,5
70-75	0,0
>75	0,0

LEYENDA TEMÁTICA
Niveles Sonoros (dBA)

< 55	65 - 70
55 - 60	70 - 75
60 - 65	> 75

- Barreras acústicas
- Tipos de edificio
- Uso Residencial
 - Uso sanitario o docente
 - Uso industrial o comercial

- Elementos cartográficos
- Eje de la UME
 - Carreteras principales
 - Curvas de nivel
 - Hidrografía
 - Límite de municipio
 - Límite de provincia

