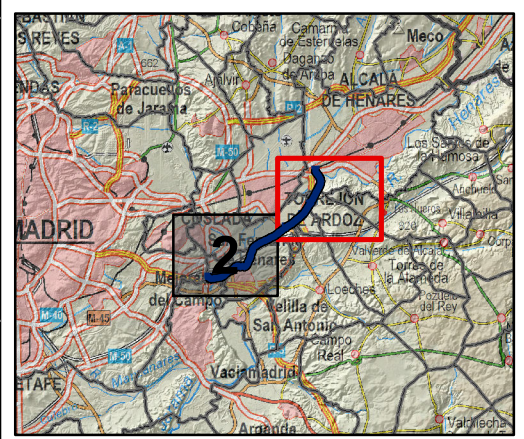
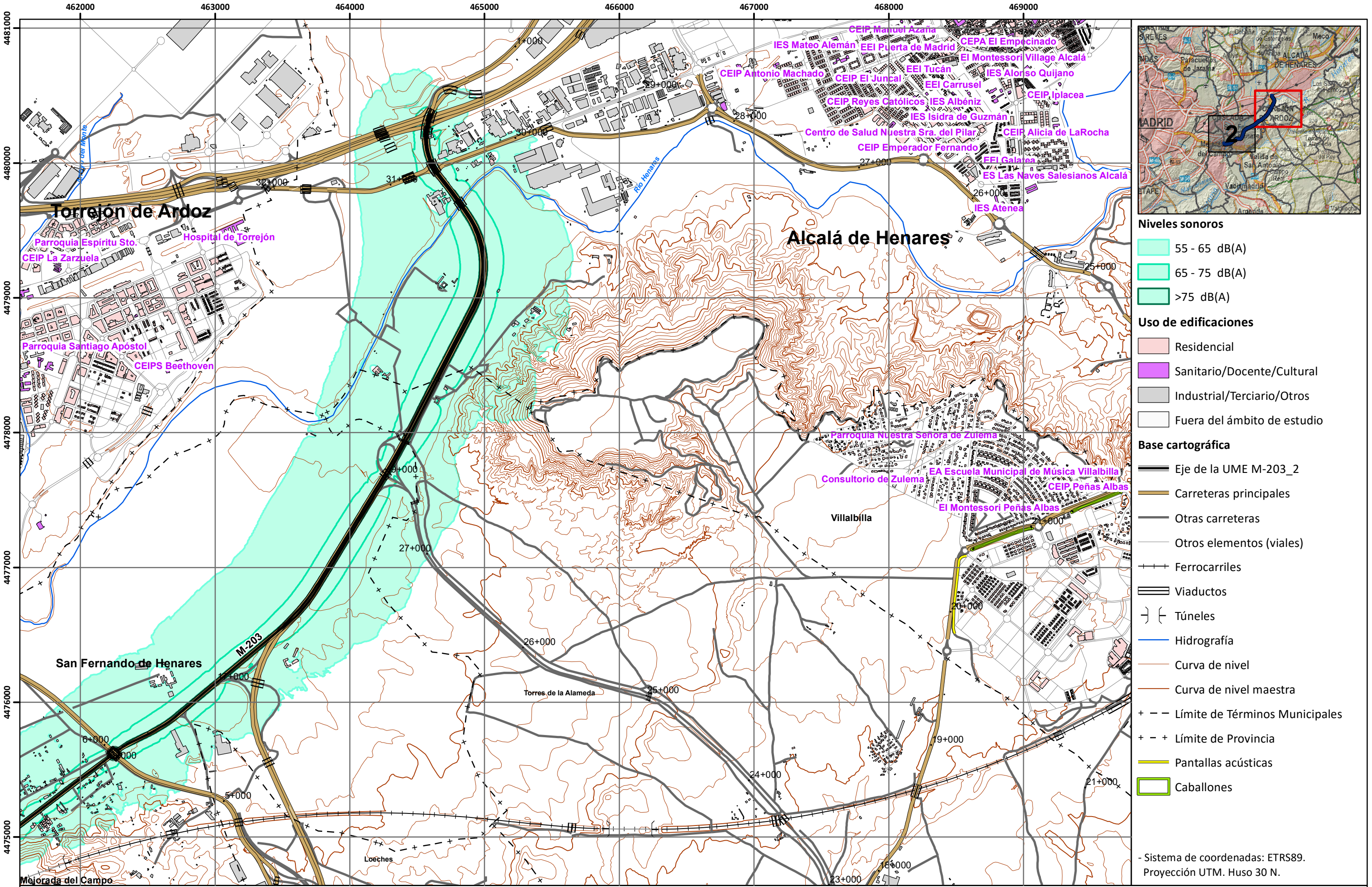


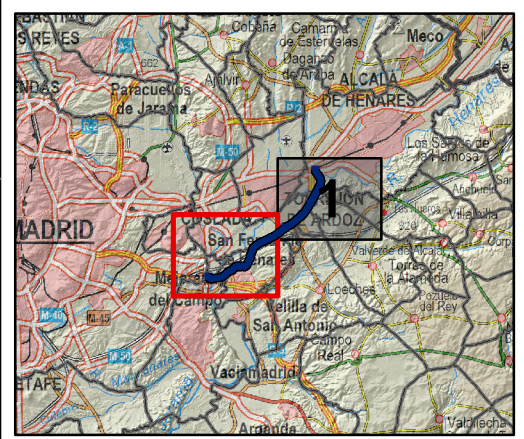
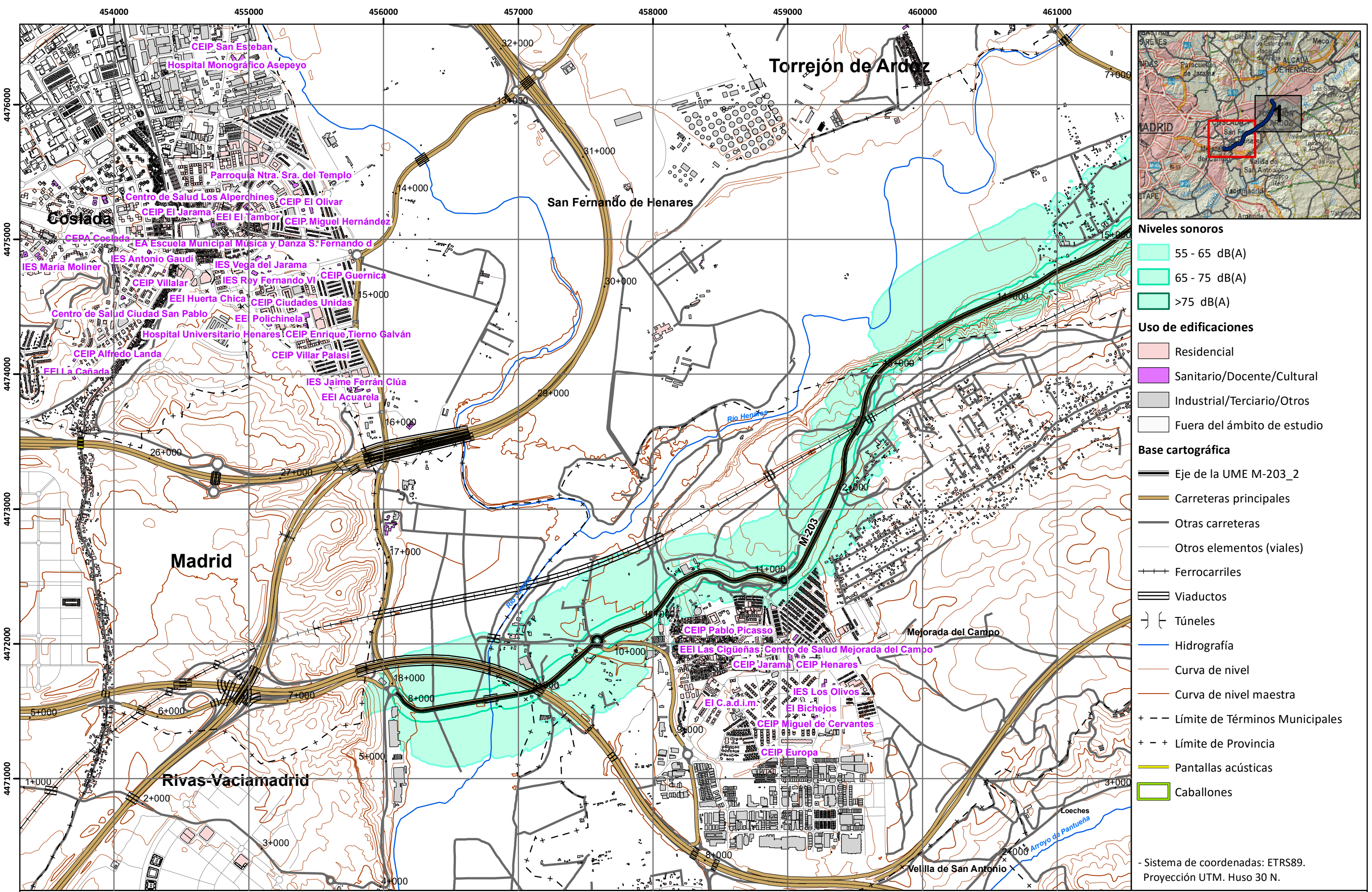
- Distribución de hojas**
- Hojas representadas
- Base cartográfica**
- Eje de la UME M-203_2
 - Carreteras principales
 - Otras carreteras
 - Otros elementos (viales)
 - ++ Ferrocarriles
 - Hidrografía
 - + - - Límite de Términos Municipales
 - + - + Límite de Provincia
 - Pantallas acústicas
 - Caballones
 - Núcleos de población

Exposición	
Intervalo	Población (centenas)
55 - 65 dB(A)	26
65-75 dB(A)	2
> 75 dB(A)	0
Intervalo	Viviendas (centenas)
55 - 65 dB(A)	3
65-75 dB(A)	0
> 75 dB(A)	0
Intervalo	Superficie (km ²)
55 - 65 dB(A)	12
65-75 dB(A)	3
> 75 dB(A)	0

- Sistema de coordenadas: ETRS89.
Proyección UTM. Huso 30 N.



- Niveles sonoros**
- 55 - 65 dB(A)
 - 65 - 75 dB(A)
 - >75 dB(A)
- Uso de edificaciones**
- Residencial
 - Sanitario/Docente/Cultural
 - Industrial/Terciario/Otros
 - Fuera del ámbito de estudio
- Base cartográfica**
- Eje de la UME M-203_2
 - Carreteras principales
 - Otras carreteras
 - Otros elementos (viales)
 - Ferrocarriles
 - Viaductos
 - Túneles
 - Hidrografía
 - Curva de nivel
 - Curva de nivel maestra
 - Límite de Términos Municipales
 - Límite de Provincia
 - Pantallas acústicas
 - Caballones
- Sistema de coordenadas: ETRS89.
Proyección UTM. Huso 30 N.



- Niveles sonoros**
- 55 - 65 dB(A)
 - 65 - 75 dB(A)
 - >75 dB(A)
- Uso de edificaciones**
- Residencial
 - Sanitario/Docente/Cultural
 - Industrial/Terciario/Otros
 - Fuera del ámbito de estudio
- Base cartográfica**
- Eje de la UME M-203_2
 - Carreteras principales
 - Otras carreteras
 - Otros elementos (viales)
 - Ferrocarriles
 - Viaductos
 - Túneles
 - Hidrografía
 - Curva de nivel
 - Curva de nivel maestra
 - Límite de Términos Municipales
 - Límite de Provincia
 - Pantallas acústicas
 - Caballones
- Sistema de coordenadas: ETRS89.
Proyección UTM. Huso 30 N.