

**Distribución de hojas**

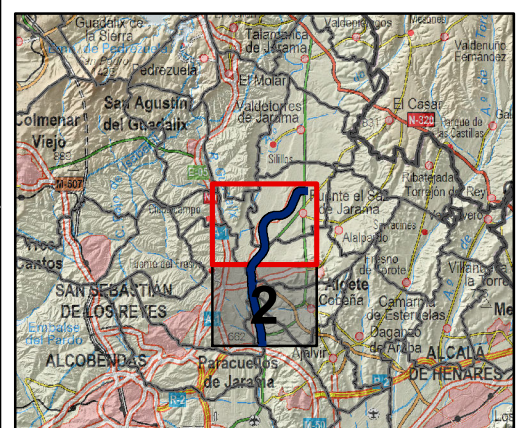
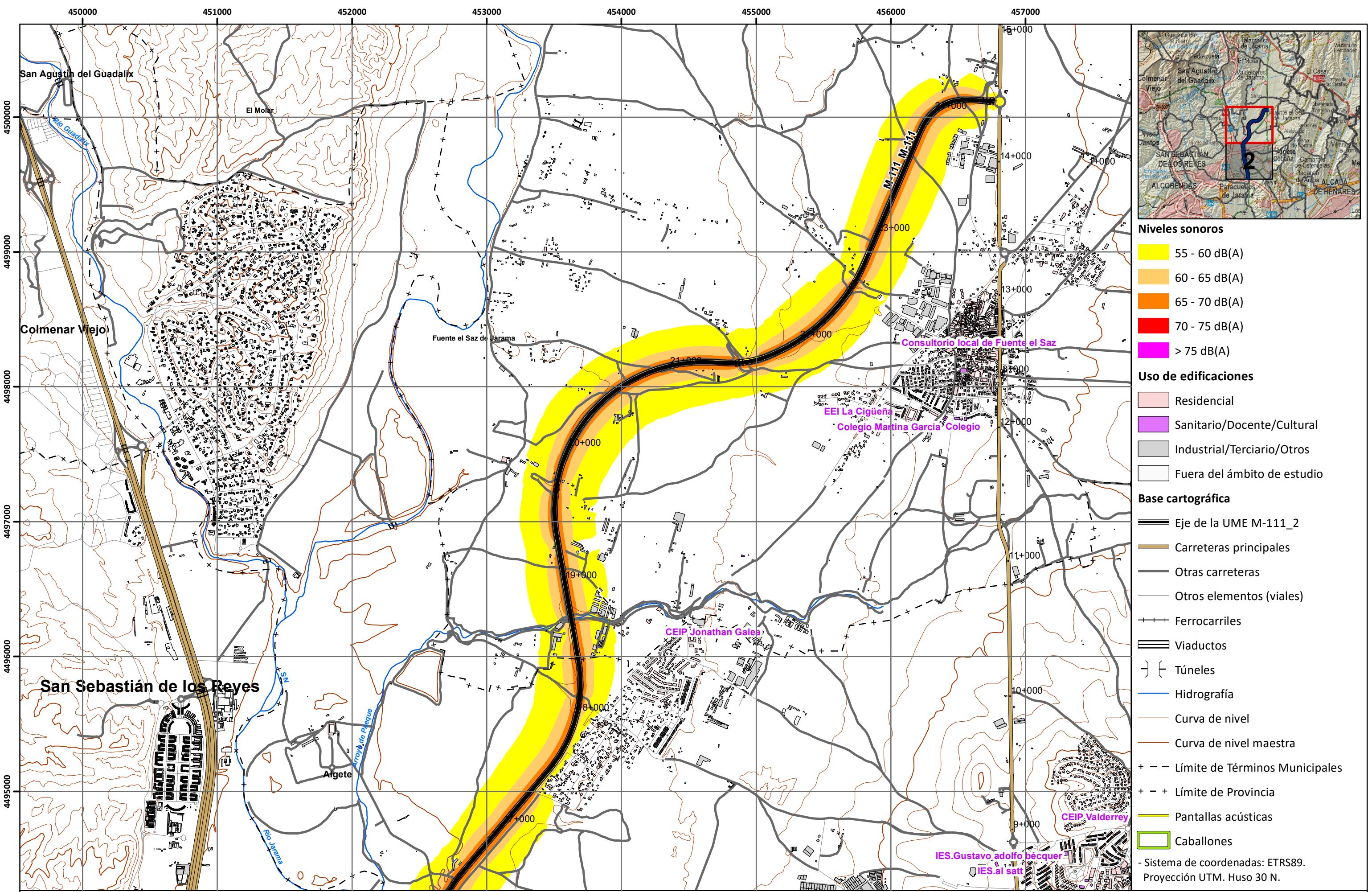
Hojas representadas

**Base cartográfica**

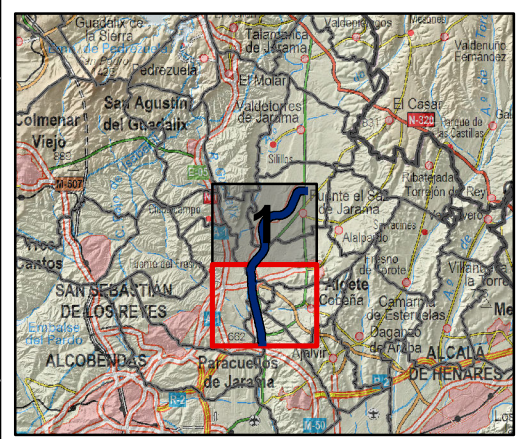
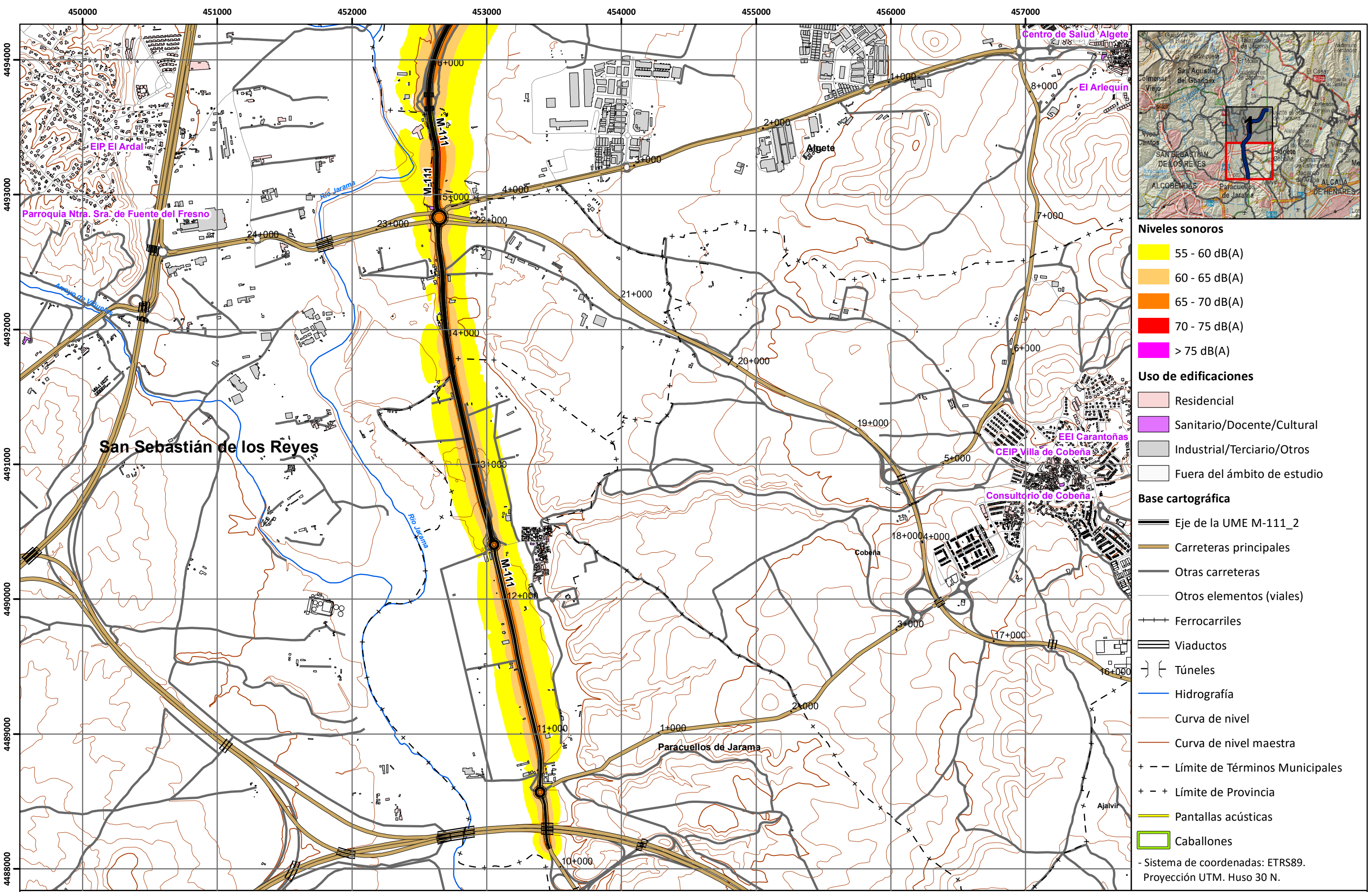
- Eje de la UME M-111\_2
- Carreteras principales
- Otras carreteras
- Otros elementos (viales)
- Ferrocarriles
- Hidrografía
- Curva de nivel
- Curva de nivel maestra
- Límite de Términos Municipales
- Límite de Provincia
- Pantallas acústicas
- Caballones
- Núcleos de población

Población expuesta (en centenas)	
Intervalo	Le
55 - 60 dB(A)	1
60 - 65 dB(A)	0
65 - 70 dB(A)	0
70 - 75 dB(A)	0
> 75 dB(A)	0

- Sistema de coordenadas: ETRS89.  
Proyección UTM. Huso 30 N.



- Niveles sonoros**
- 55 - 60 dB(A)
  - 60 - 65 dB(A)
  - 65 - 70 dB(A)
  - 70 - 75 dB(A)
  - > 75 dB(A)
- Uso de edificaciones**
- Residencial
  - Sanitario/Docente/Cultural
  - Industrial/Terciario/Otros
  - Fuera del ámbito de estudio
- Base cartográfica**
- Eje de la UME M-111\_2
  - Carreteras principales
  - Otras carreteras
  - Otros elementos (viales)
  - Ferrocarriles
  - Viaductos
  - Túneles
  - Hidrografía
  - Curva de nivel
  - Curva de nivel maestra
  - Límite de Términos Municipales
  - Límite de Provincia
  - Pantallas acústicas
  - Caballones
- Sistema de coordenadas: ETRS89.  
Proyección UTM. Huso 30 N.



- Niveles sonoros**
- 55 - 60 dB(A)
  - 60 - 65 dB(A)
  - 65 - 70 dB(A)
  - 70 - 75 dB(A)
  - > 75 dB(A)
- Uso de edificaciones**
- Residencial
  - Sanitario/Docente/Cultural
  - Industrial/Terciario/Otros
  - Fuera del ámbito de estudio
- Base cartográfica**
- Eje de la UME M-111\_2
  - Carreteras principales
  - Otras carreteras
  - Otros elementos (viales)
  - Ferrocarriles
  - Viaductos
  - | | Túneles
  - Hidrografía
  - Curva de nivel
  - Curva de nivel maestra
  - Límite de Términos Municipales
  - Límite de Provincia
  - Pantallas acústicas
  - Caballones
- Sistema de coordenadas: ETRS89.  
Proyección UTM. Huso 30 N.