

LEYENDA

- Número de hoja
- Término municipal de Logroño



Ciente:  


Empresa consultora:  

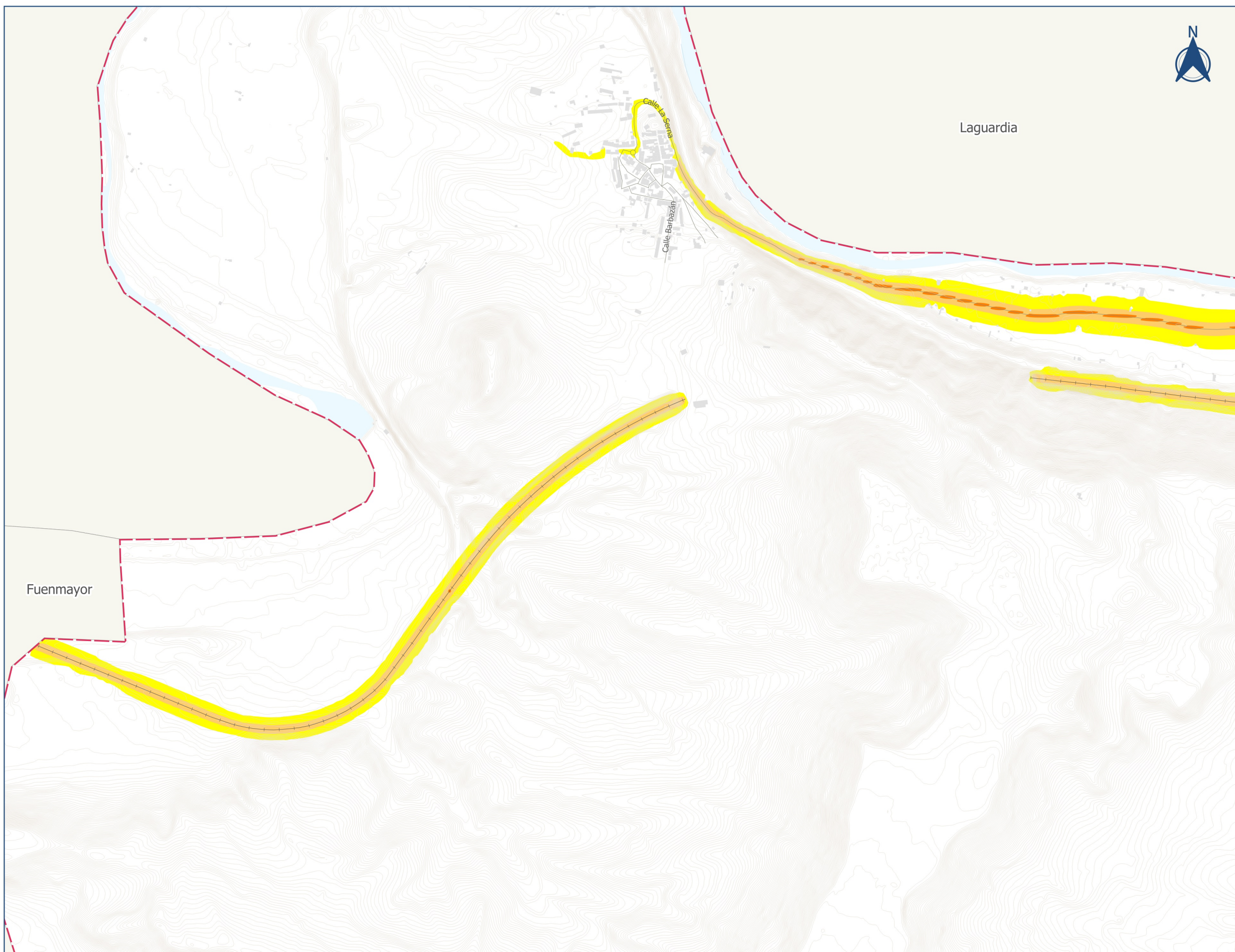

Título del proyecto  
 REVISIÓN DEL MAPA ESTRATÉGICO DE RUIDO Y DEL PLAN DE ACCIÓN DE LA AGLOMERACIÓN DE LOGROÑO, CORRESPONDIENTE A LA TERCERA FASE DE APLICACIÓN DE LA DIRECTIVA 2002/49/CE

Expediente:  
 COM21-2021/0338

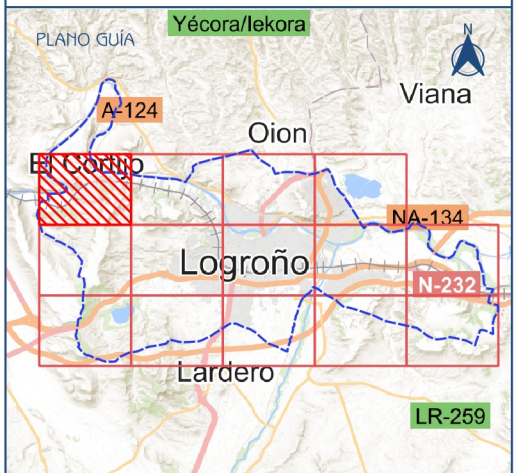
Escala:  
 1:55.000  
 Formato original UNE-A3

Plano:  
 MAPA NIVELES SONOROS. TOTAL. PLANO GUÍA

Fecha JUNIO 2022	Nº Plano 2.1.1
Revisión 1	Hoja 1 DE 1



- LEYENDA
- Niveles sonoros
    - 55 dBA - 60 dBA
    - 60 dBA - 65 dBA
    - 65 dBA - 70 dBA
    - 70 dBA - 75 dBA
    - > 75 dBA
  - Término municipal de Logroño
  - Término municipal limítrofe
  - Edificaciones
  - Hidrografía
  - Zonas verdes
  - Red viaria
  - FFCC
  - Curvas de nivel
  - Muros y pantallas acústicas



Ciente:  
 **Logroño**

Empresa consultora:  
 **SINCOSUR**

Título del proyecto  
 REVISIÓN DEL MAPA ESTRATÉGICO DE RUIDO Y DEL PLAN DE ACCIÓN DE LA AGLOMERACIÓN DE LOGROÑO, CORRESPONDIENTE A LA TERCERA FASE DE APLICACIÓN DE LA DIRECTIVA 2002/49/CE

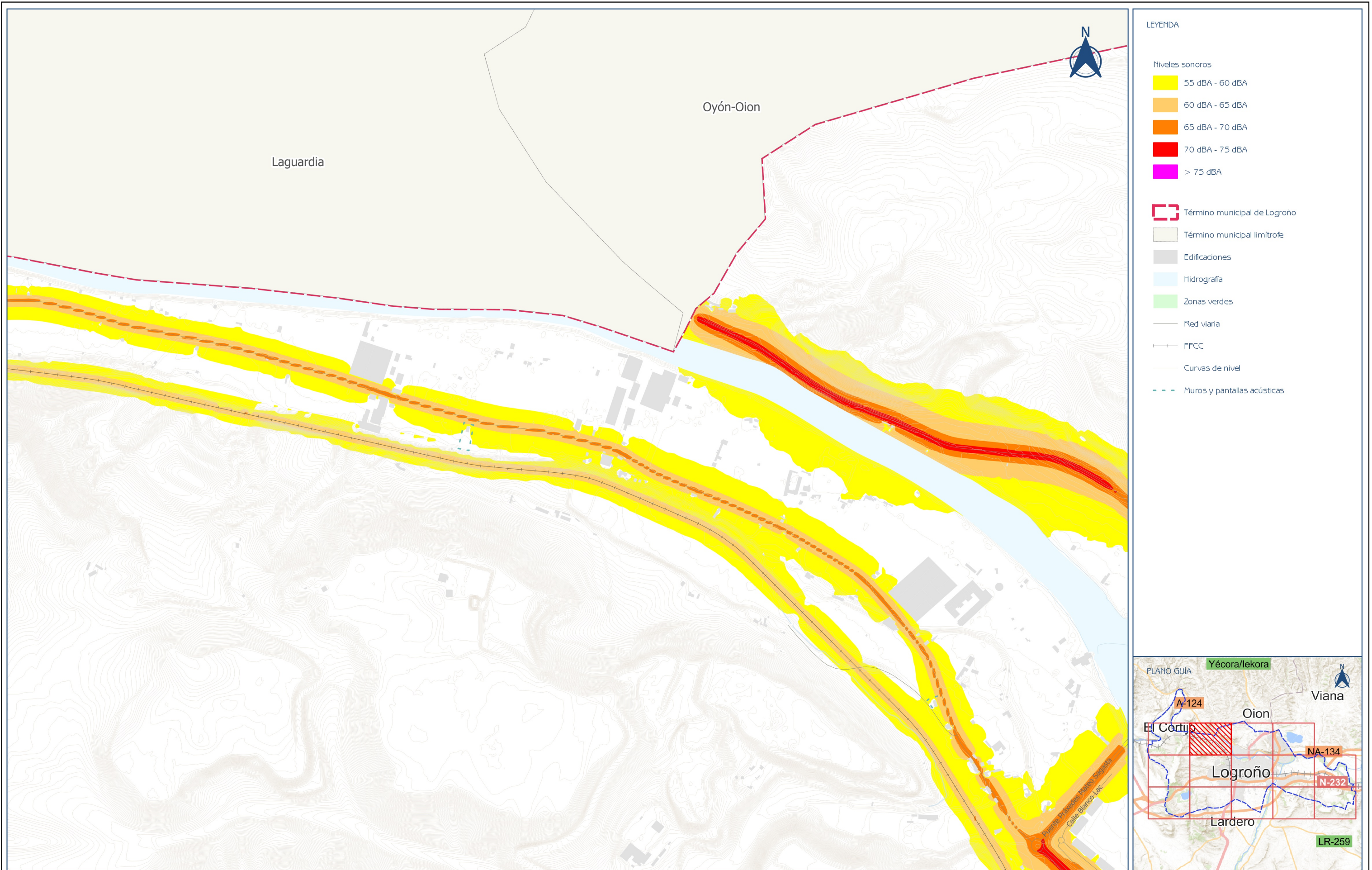
Expediente:  
 COM21-2021/0338

Escala:  
 1:10.000  
 Formato original  
 UNE-A3

Plano:  
 MAPA DE NIVELES SONOROS. TOTAL. HOJA DETALLE  
 INDICADOR Lda

Fecha  
 JUNIO 2022

Nº Plano  
 2.1.2  
 Hoja  
 1 DE 14



LEYENDA

Niveles sonoros	
	55 dBA - 60 dBA
	60 dBA - 65 dBA
	65 dBA - 70 dBA
	70 dBA - 75 dBA
	> 75 dBA
	Término municipal de Logroño
	Término municipal limítrofe
	Edificaciones
	Hidrografía
	Zonas verdes
	Red viaria
	FFCC
	Curvas de nivel
	Muros y pantallas acústicas

Ciente:

Empresa consultora:

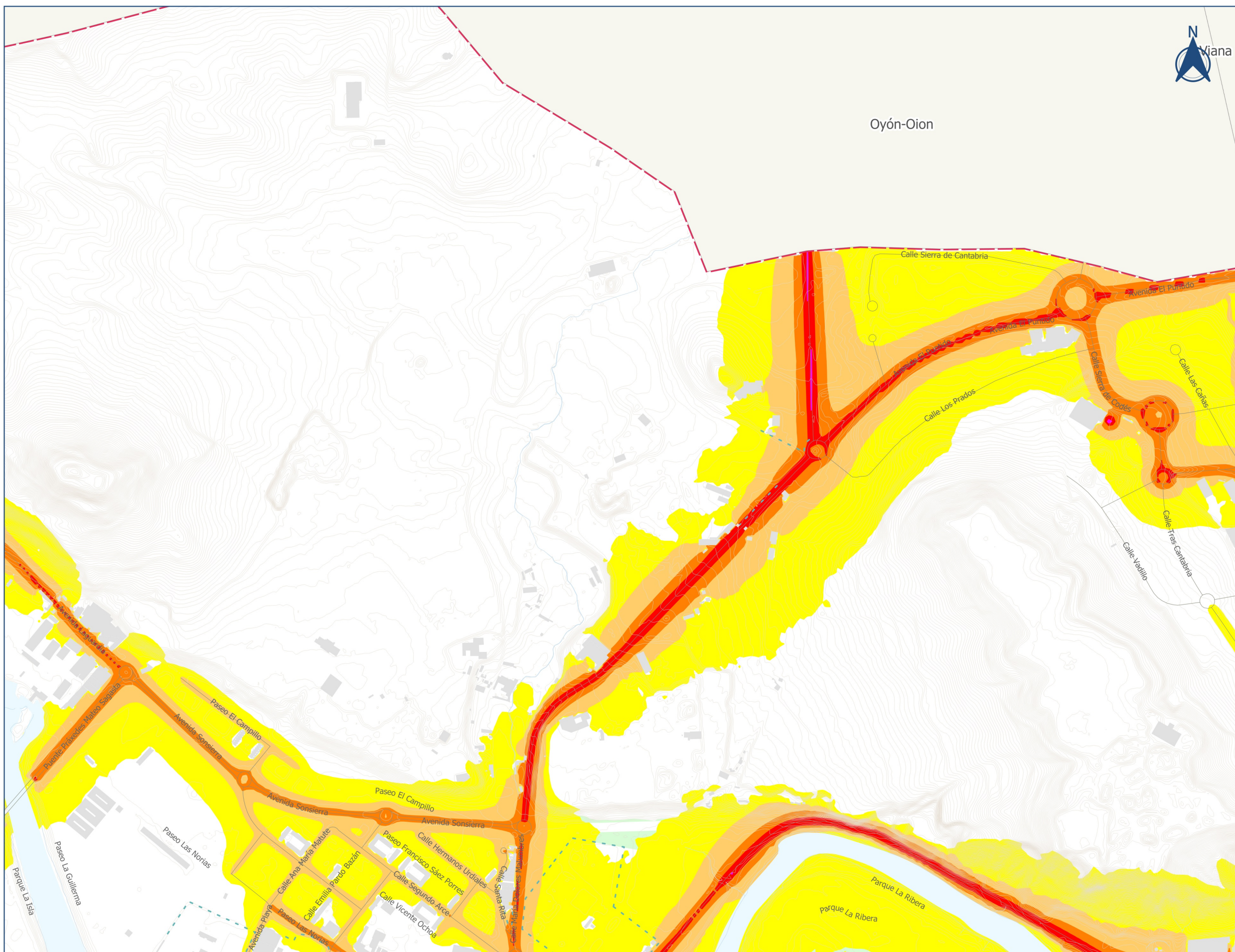
Título del proyecto  
 REVISIÓN DEL MAPA ESTRATÉGICO DE RUIDO Y DEL PLAN DE ACCIÓN DE LA AGLOMERACIÓN DE LOGROÑO, CORRESPONDIENTE A LA TERCERA FASE DE APLICACIÓN DE LA DIRECTIVA 2002/49/CE

Expediente:  
 COM21-2021/0338

Escala:  
 1:10.000  
 Formato original UNE-A3

Plano:  
 MAPA DE NIVELES SONOROS. TOTAL. HOJA DETALLE INDICADOR Ldía

Fecha JUNIO 2022	Nº Plano 2.1.2
Revisión 1	Hoja 2 DE 14



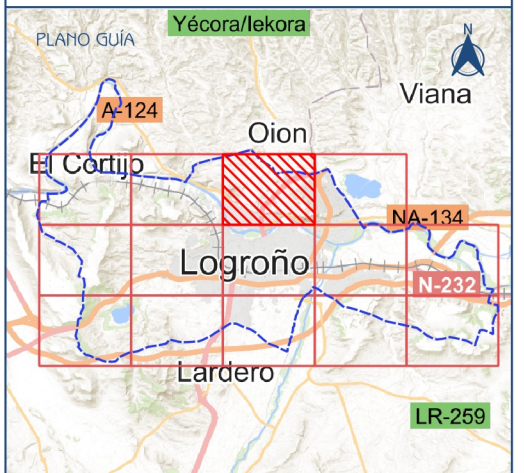
Oyón-Oion

**LEYENDA**

Niveles sonoros

- 55 dBA - 60 dBA
- 60 dBA - 65 dBA
- 65 dBA - 70 dBA
- 70 dBA - 75 dBA
- > 75 dBA

- Término municipal de Logroño
- Término municipal limítrofe
- Edificaciones
- Hidrografía
- Zonas verdes
- Red viaria
- FFCC
- Curvas de nivel
- Muros y pantallas acústicas



Ciente:



Empresa consultora:



Título del proyecto

REVISIÓN DEL MAPA ESTRATÉGICO DE RUIDO Y DEL PLAN DE ACCIÓN DE LA AGLOMERACIÓN DE LOGROÑO, CORRESPONDIENTE A LA TERCERA FASE DE APLICACIÓN DE LA DIRECTIVA 2002/49/CE

Expediente:

COM21-2021/0338

Escala:

1:10.000

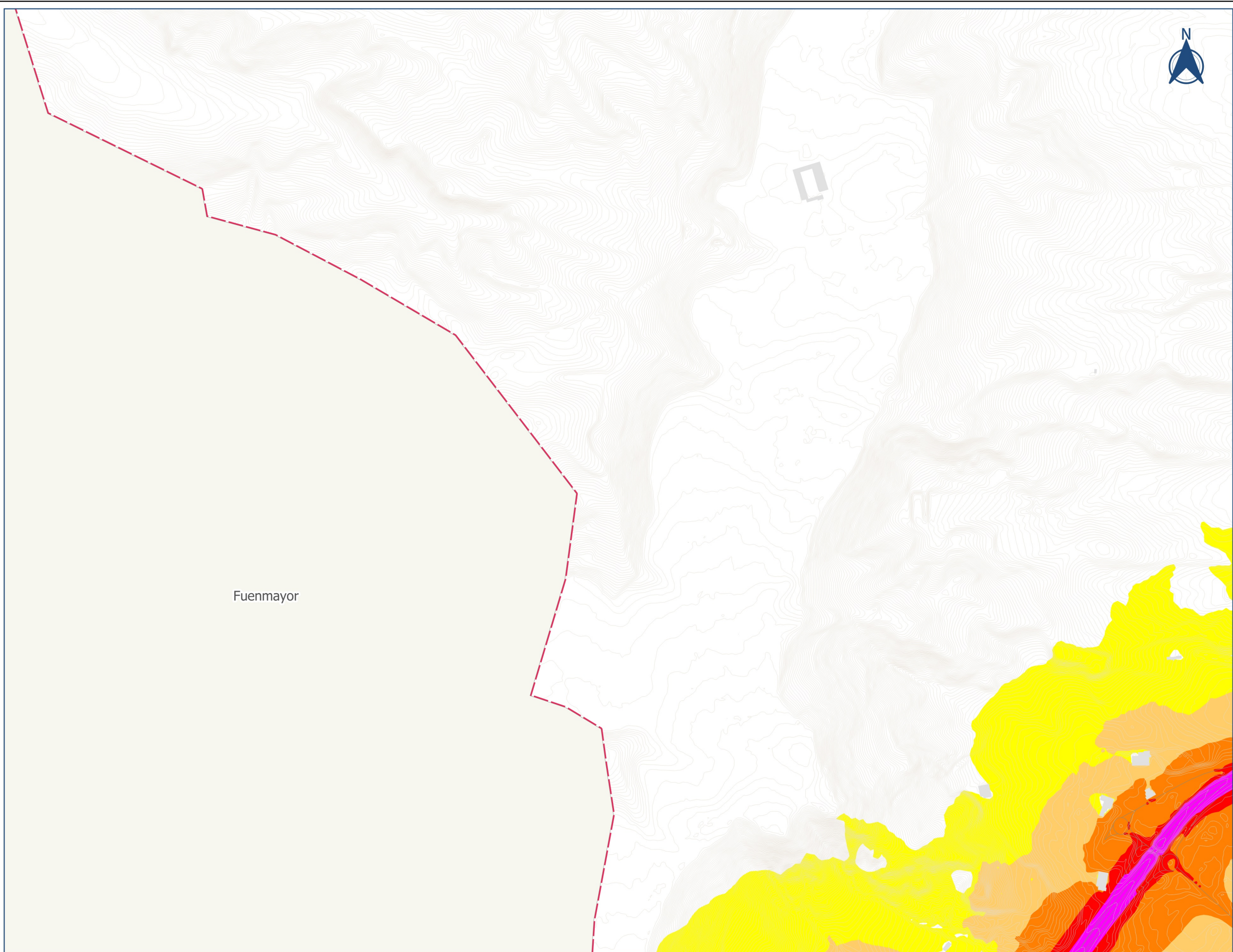
Formato original UNE-A3

Plano:

MAPA DE NIVELES SONOROS. TOTAL. HOJA DETALLE INDICADOR Ldía

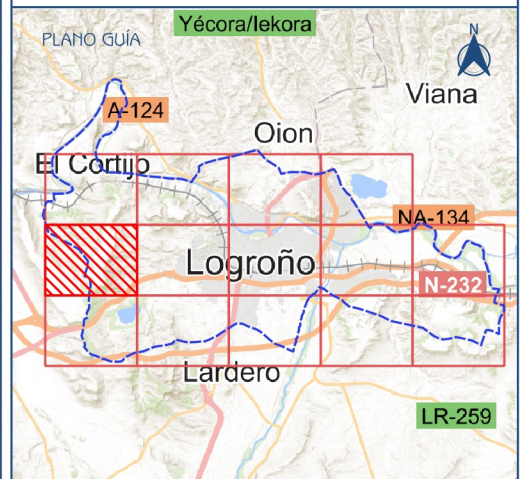
Fecha	Nº Plano
JUNIO 2022	2.1.2
Revisión	Hoja
1	3 DE 14





LEYENDA

- Niveles sonoros
- 55 dBA - 60 dBA
  - 60 dBA - 65 dBA
  - 65 dBA - 70 dBA
  - 70 dBA - 75 dBA
  - > 75 dBA
- Término municipal de Logroño
  - Término municipal limítrofe
  - Edificaciones
  - Hidrografía
  - Zonas verdes
  - Red viaria
  - FFCC
  - Curvas de nivel
  - Muros y pantallas acústicas



Ciente:



Empresa consultora:



Título del proyecto  
 REVISIÓN DEL MAPA ESTRATÉGICO DE RUIDO Y DEL PLAN DE ACCIÓN DE LA AGLOMERACIÓN DE LOGROÑO, CORRESPONDIENTE A LA TERCERA FASE DE APLICACIÓN DE LA DIRECTIVA 2002/49/CE

Expediente:  
 COM21-2021/0338

Escala:  
 1:10.000  
 Formato original UNE-A3

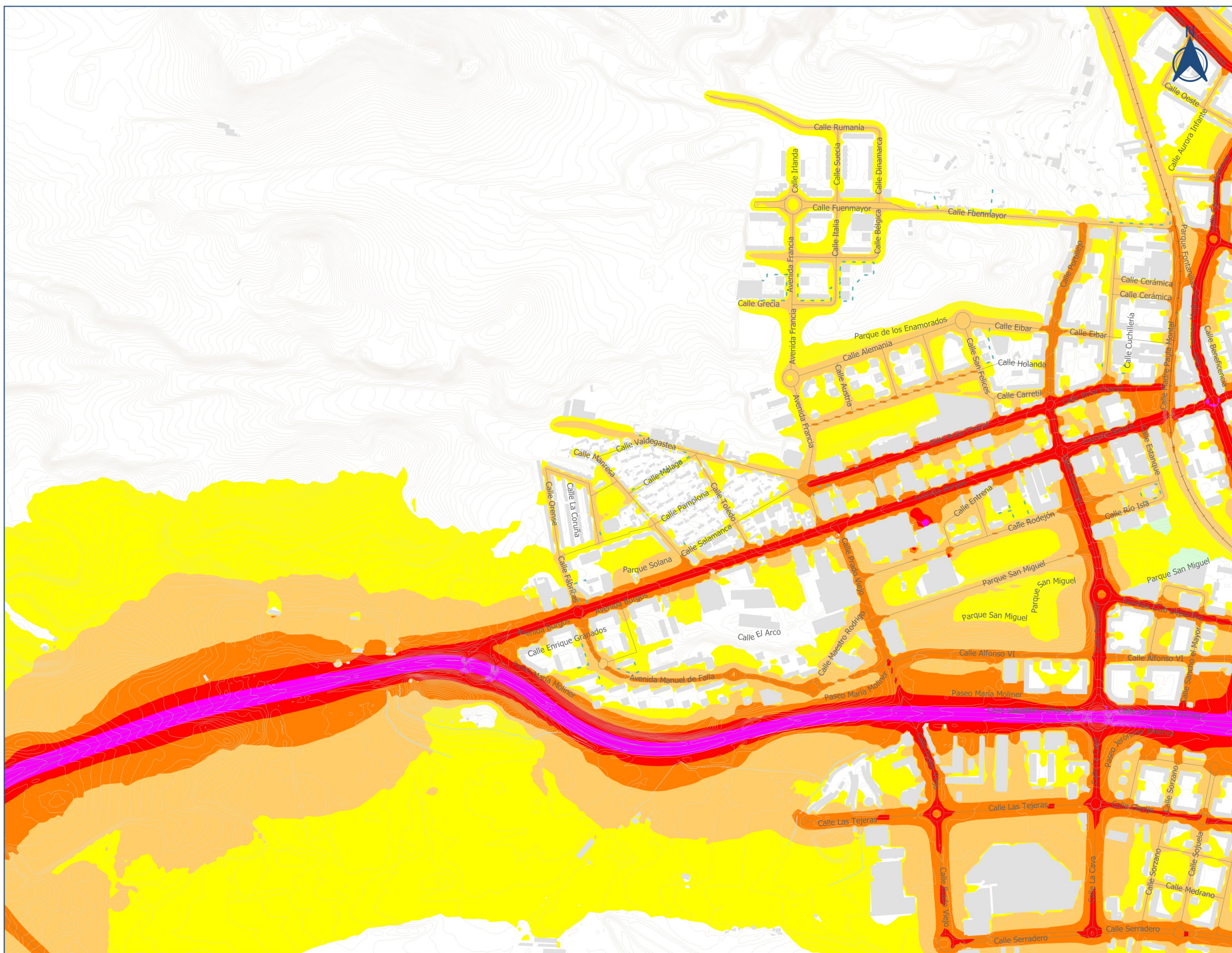
Plano:  
 MAPA DE NIVELES SONOROS. TOTAL. HOJA DETALLE  
 INDICADOR Lda

Fecha  
 JUNIO 2022

Revisión  
 1

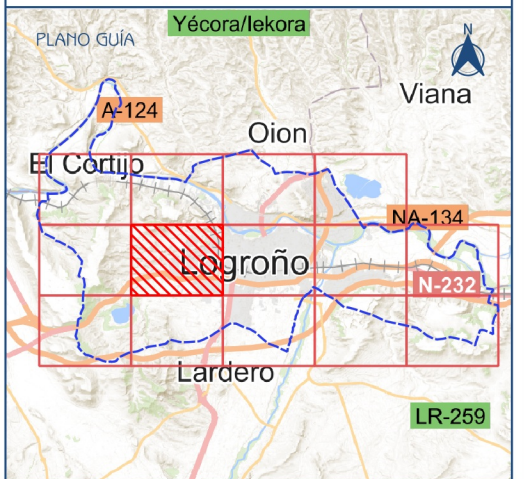
Nº Plano  
 2.1.2

Hoja  
 5 DE 14



LEYENDA

- Niveles sonoros
- 55 dBA - 60 dBA
  - 60 dBA - 65 dBA
  - 65 dBA - 70 dBA
  - 70 dBA - 75 dBA
  - > 75 dBA
- Término municipal de Logroño
  - Término municipal limítrofe
  - Edificaciones
  - Hidrografía
  - Zonas verdes
  - Red viaria
  - FFCC
  - Curvas de nivel
  - Muros y pantallas acústicas



Ciente:  
 **Logroño**

Empresa consultora:  
 **SINCOSUR**

Título del proyecto  
 REVISIÓN DEL MAPA ESTRATÉGICO DE RUIDO Y DEL PLAN DE ACCIÓN DE LA AGLOMERACIÓN DE LOGROÑO, CORRESPONDIENTE A LA TERCERA FASE DE APLICACIÓN DE LA DIRECTIVA 2002/49/CE

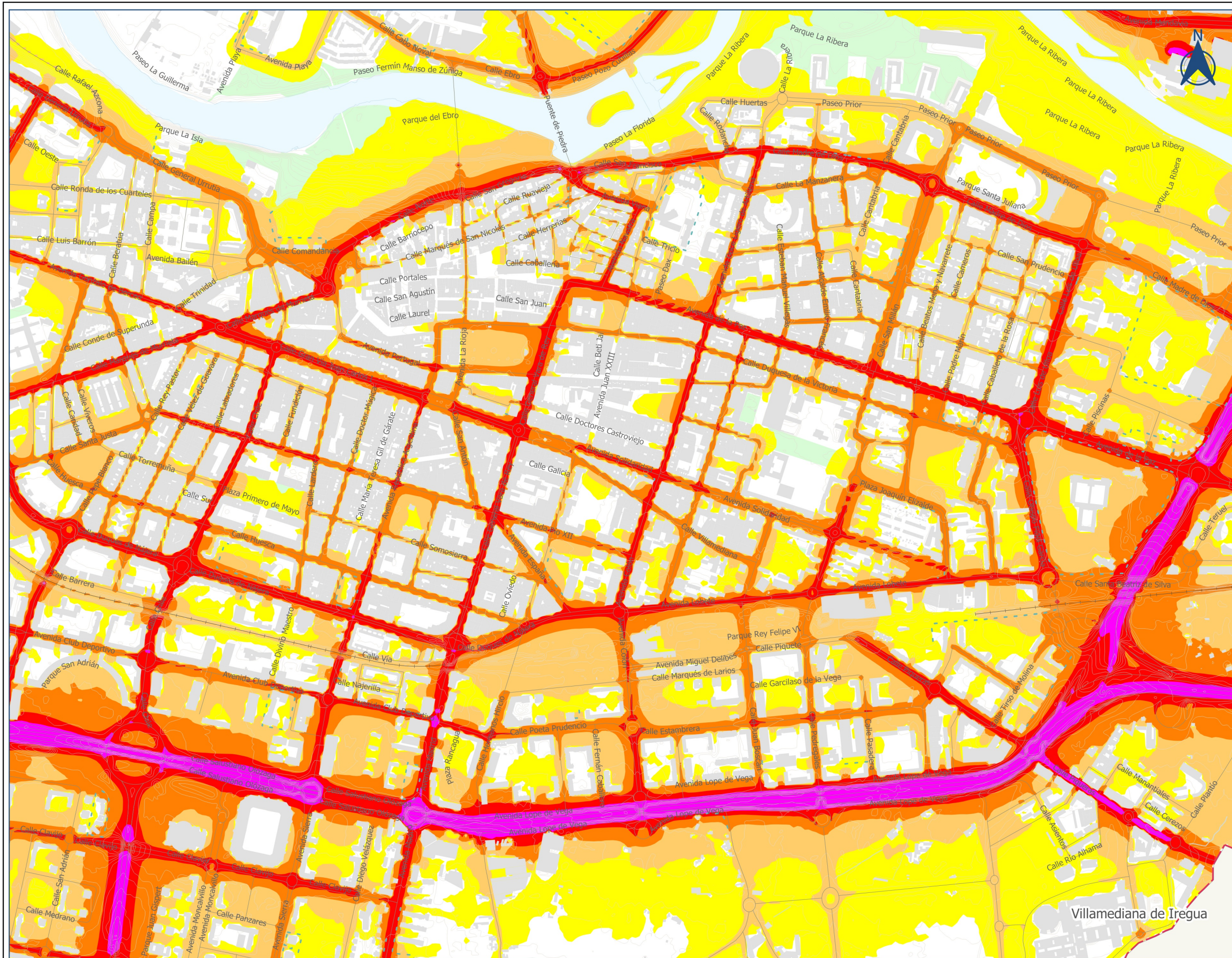
Expediente:  
 COM21-2021/0338

Escala:  
 1:10.000  
 Formato original UNE-A3

Plano:  
 MAPA DE NIVELES SONOROS. TOTAL. HOJA DETALLE  
 INDICADOR Lda

Fecha  
 JUNIO 2022

Nº Plano  
 2.1.2  
 Hoja  
 6 DE 14

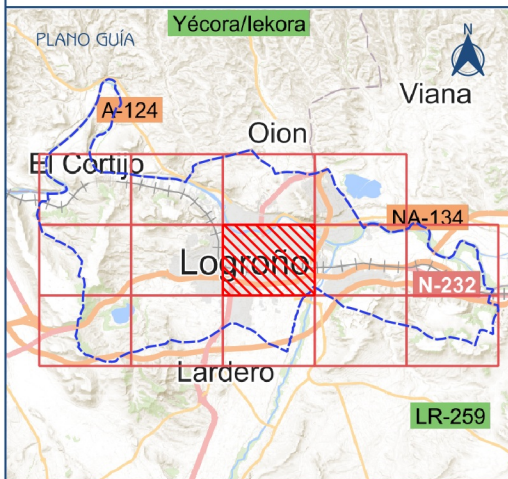


**LEYENDA**

Niveles sonoros

- 55 dBA - 60 dBA
- 60 dBA - 65 dBA
- 65 dBA - 70 dBA
- 70 dBA - 75 dBA
- > 75 dBA

- Término municipal de Logroño
- Término municipal limítrofe
- Edificaciones
- Hidrografía
- Zonas verdes
- Red viaria
- FFCC
- Curvas de nivel
- Muros y pantallas acústicas



Ciente:  


Empresa consultora:  


Título del proyecto  
 REVISIÓN DEL MAPA ESTRATÉGICO DE RUIDO Y DEL PLAN DE ACCIÓN DE LA AGLOMERACIÓN DE LOGROÑO, CORRESPONDIENTE A LA TERCERA FASE DE APLICACIÓN DE LA DIRECTIVA 2002/49/CE

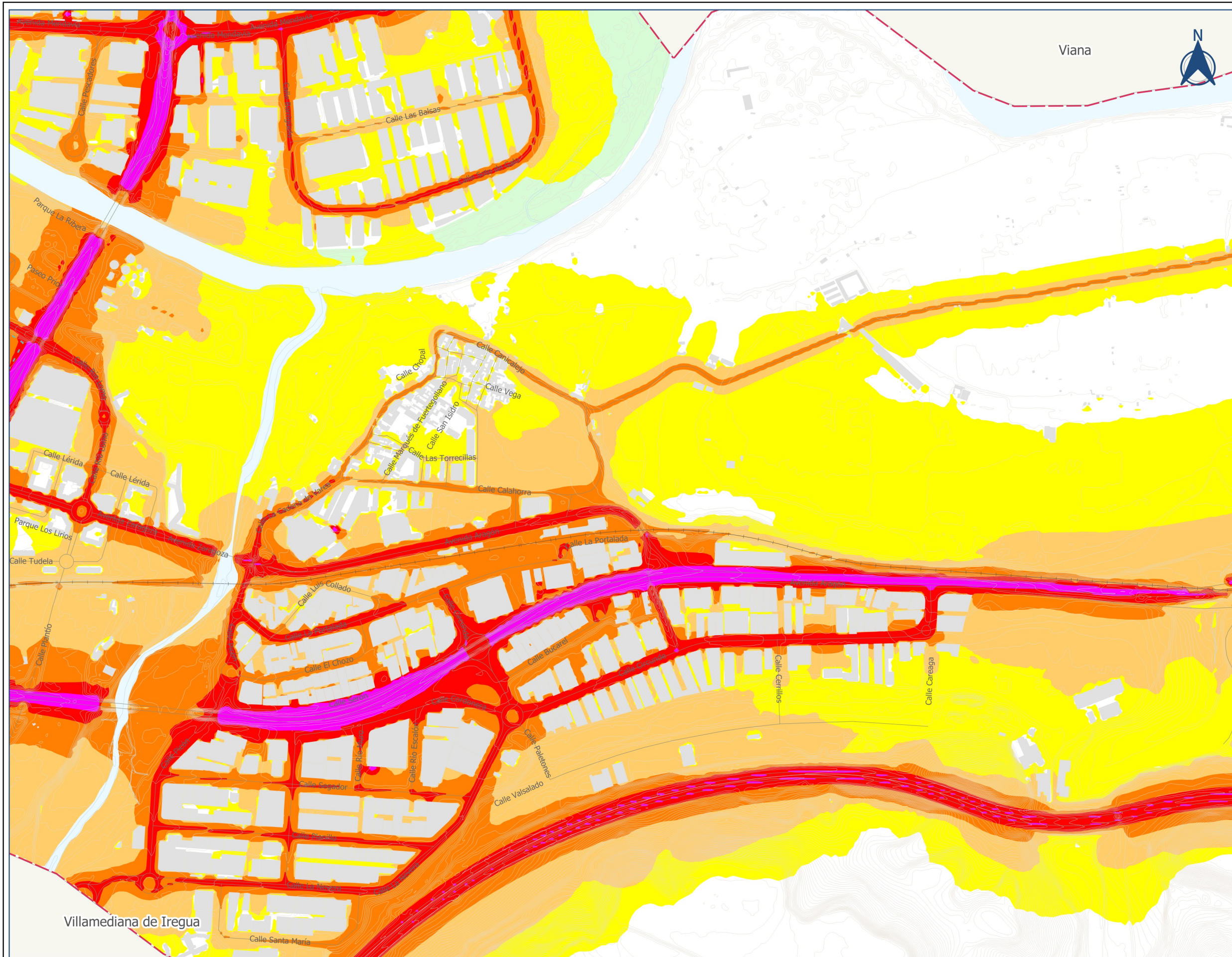
Expediente:  
 COM21-2021/0338

Escala:  
 1:10.000  
 Formato original UME-A3

Plano:  
 MAPA DE NIVELES SONOROS. TOTAL. HOJA DETALLE  
 INDICADOR Ldía

Fecha JUNIO 2022	Nº Plano 2.1.2
Revisión 1	Hoja 7 DE 14

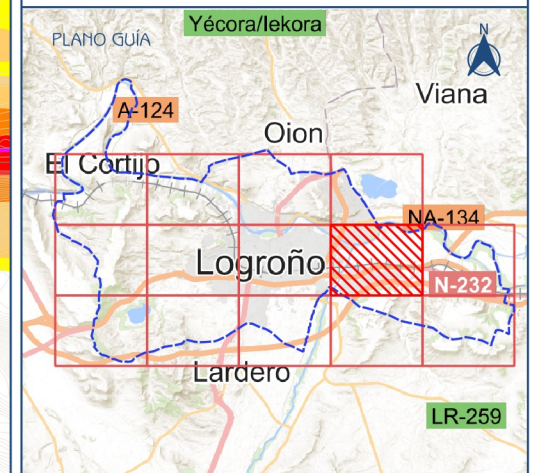




Viana



- LEYENDA
- Niveles sonoros
    - 55 dBA - 60 dBA
    - 60 dBA - 65 dBA
    - 65 dBA - 70 dBA
    - 70 dBA - 75 dBA
    - > 75 dBA
  - Término municipal de Logroño
  - Término municipal limítrofe
  - Edificaciones
  - Hidrografía
  - Zonas verdes
  - Red viaria
  - FFCC
  - Curvas de nivel
  - Muros y pantallas acústicas



Ciente:  

**Logroño**

Empresa consultora:  

**S2 SINCOSUR**

Título del proyecto  
 REVISIÓN DEL MAPA ESTRATÉGICO DE RUIDO Y DEL PLAN DE ACCIÓN DE LA AGLOMERACIÓN DE LOGROÑO, CORRESPONDIENTE A LA TERCERA FASE DE APLICACIÓN DE LA DIRECTIVA 2002/49/CE

Expediente:  
 COM21-2021/0338

Escala:  
 1:10.000  
 Formato original  
 UNE-A3

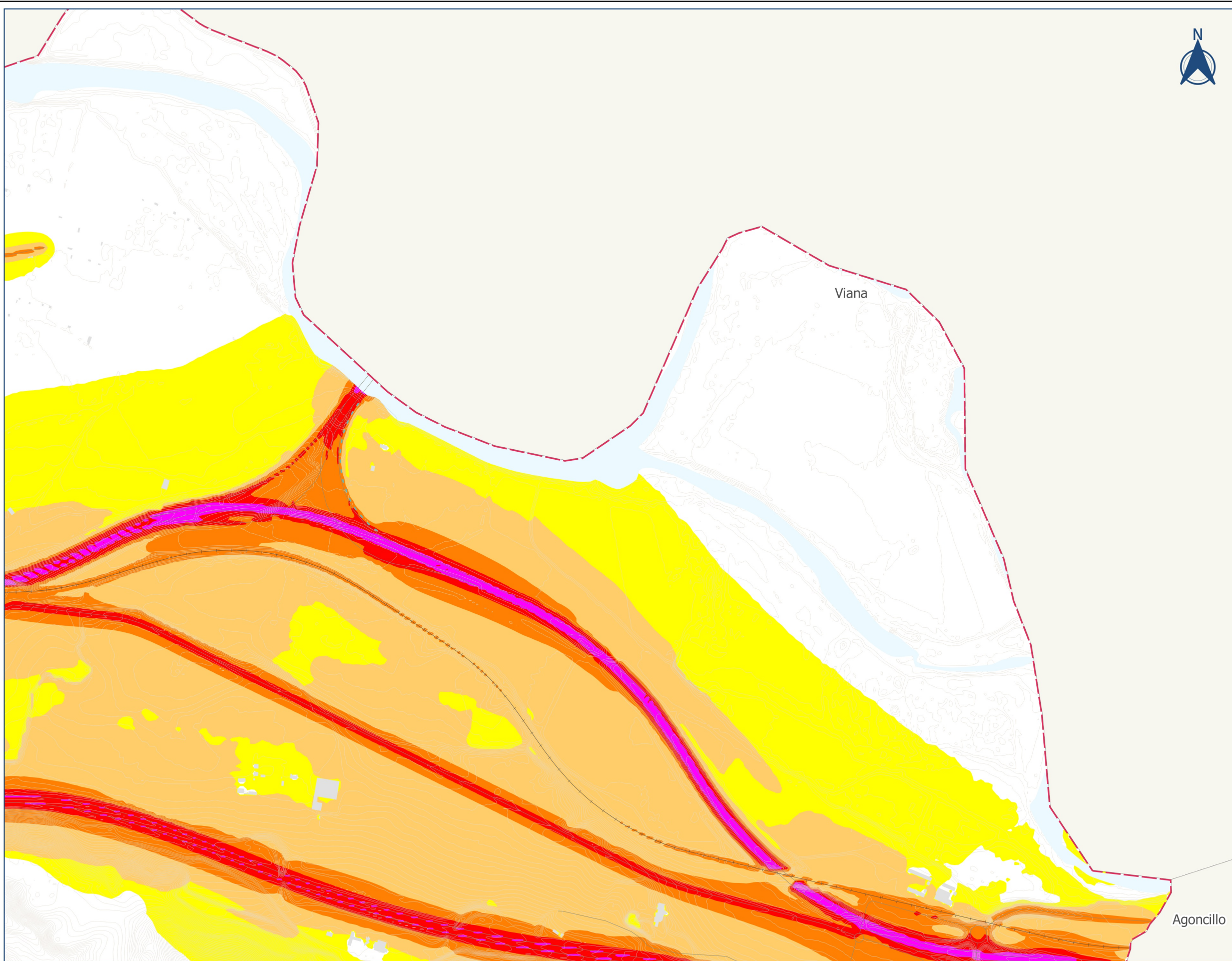
Plano:  
 MAPA DE NIVELES SONOROS. TOTAL. HOJA DETALLE  
 INDICADOR Ldía

Fecha  
 JUNIO 2022

Revisión  
 1

Nº Plano  
 2.1.2

Hoja  
 8 DE 14

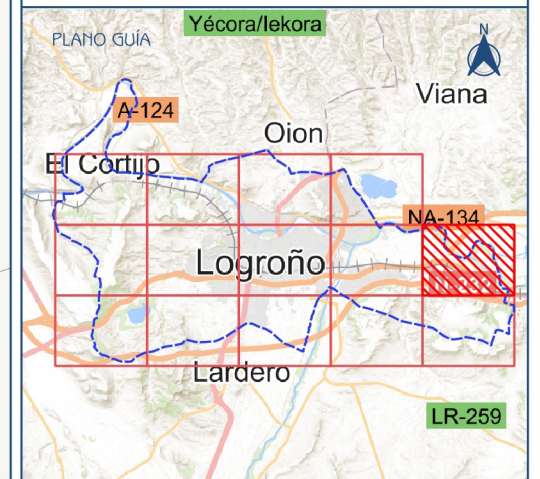


LEYENDA

Niveles sonoros

- 55 dBA - 60 dBA
- 60 dBA - 65 dBA
- 65 dBA - 70 dBA
- 70 dBA - 75 dBA
- > 75 dBA

- Término municipal de Logroño
- Término municipal limítrofe
- Edificaciones
- Hidrografía
- Zonas verdes
- Red viaria
- FFCC
- Curvas de nivel
- Muros y pantallas acústicas



Ciente:  


Empresa consultora:  


Título del proyecto  
 REVISIÓN DEL MAPA ESTRATÉGICO DE RUIDO Y DEL PLAN DE ACCIÓN DE LA AGLOMERACIÓN DE LOGROÑO, CORRESPONDIENTE A LA TERCERA FASE DE APLICACIÓN DE LA DIRECTIVA 2002/49/CE

Expediente:  
 COM21-2021/0338

Escala:  
 1:10.000  
 Formato original UNE-A3

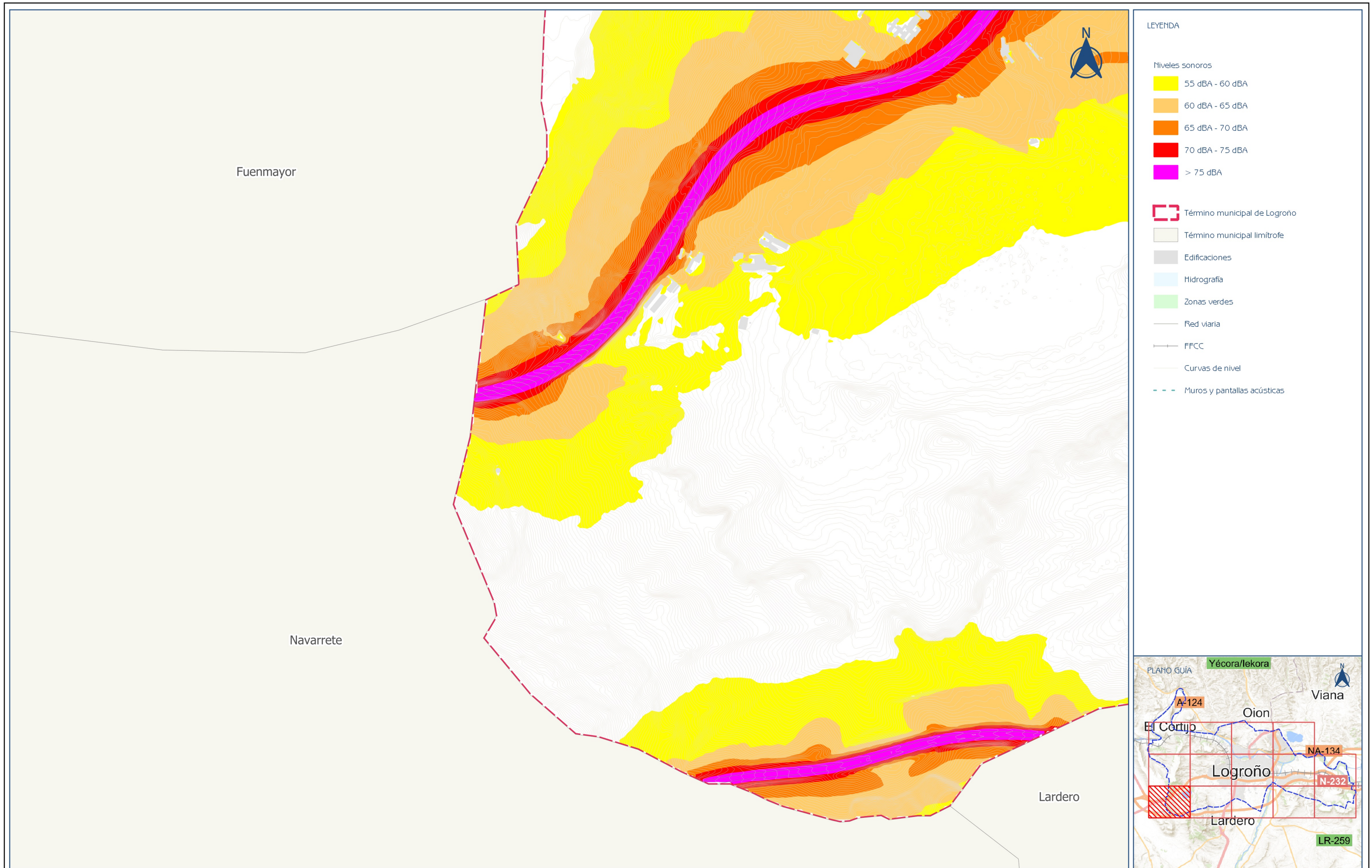
Plano:  
 MAPA DE NIVELES SONOROS. TOTAL. HOJA DETALLE INDICADOR Ldía

Fecha  
 JUNIO 2022

Nº Plano  
 2.1.2

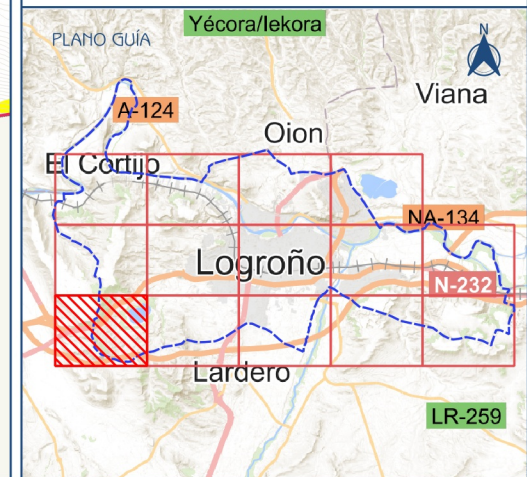
Revisión  
 1

Hoja  
 9 DE 14

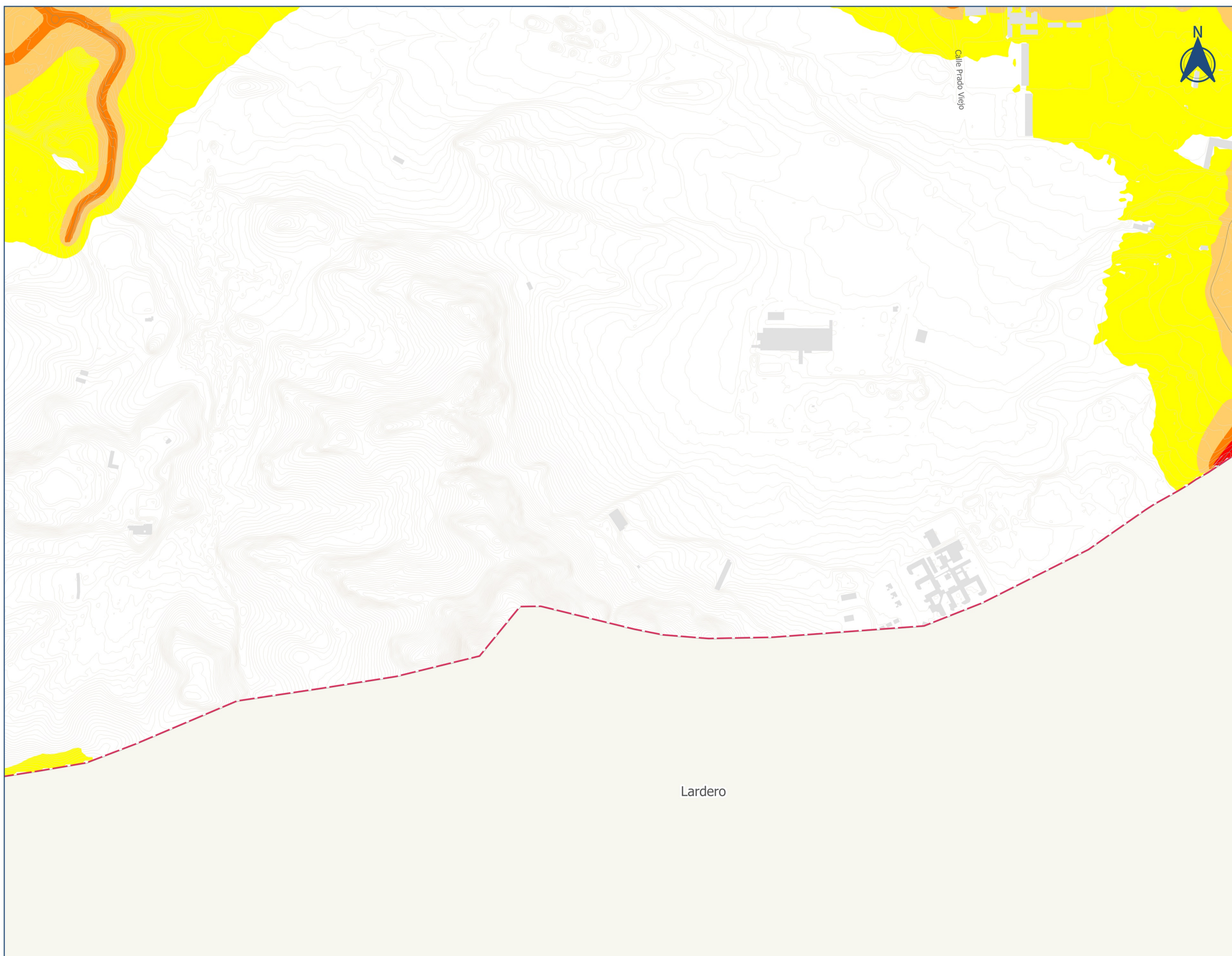


LEYENDA

Niveles sonoros	
	55 dBA - 60 dBA
	60 dBA - 65 dBA
	65 dBA - 70 dBA
	70 dBA - 75 dBA
	> 75 dBA
	Término municipal de Logroño
	Término municipal limítrofe
	Edificaciones
	Hidrografía
	Zonas verdes
	Red viaria
	FFCC
	Curvas de nivel
	Muros y pantallas acústicas



Ciente: 	Empresa consultora: 	Título del proyecto: REVISIÓN DEL MAPA ESTRATÉGICO DE RUIDO Y DEL PLAN DE ACCIÓN DE LA AGLOMERACIÓN DE LOGROÑO, CORRESPONDIENTE A LA TERCERA FASE DE APLICACIÓN DE LA DIRECTIVA 2002/49/CE	Expediente: COM21-2021/0338	Escala: 1:10.000 Formato original UNE-A3	Plano: MAPA DE NIVELES SONOROS. TOTAL. HOJA DETALLE INDICADOR Ldía	Fecha: JUNIO 2022	Nº Plano: 2.1.2
						Revisión: 1	Hoja: 10 DE 14

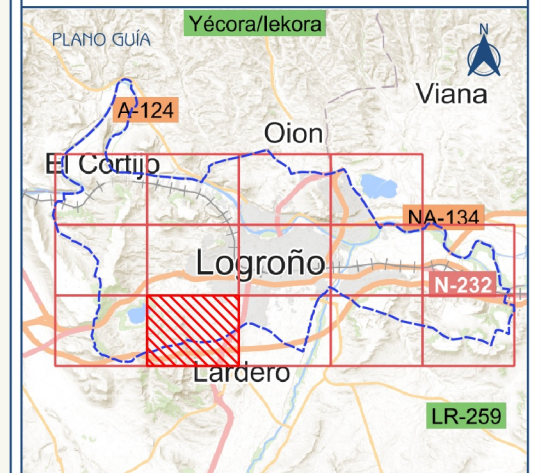


**LEYENDA**

**Niveles sonoros**

- 55 dBA - 60 dBA
- 60 dBA - 65 dBA
- 65 dBA - 70 dBA
- 70 dBA - 75 dBA
- > 75 dBA

- Término municipal de Logroño
- Término municipal limítrofe
- Edificaciones
- Hidrografía
- Zonas verdes
- Red viaria
- FFCC
- Curvas de nivel
- Muros y pantallas acústicas



Ciente:  
 **Logroño**

Empresa consultora:  
 **SINCOSUR**

Título del proyecto  
 REVISIÓN DEL MAPA ESTRATÉGICO DE RUIDO Y DEL PLAN DE ACCIÓN DE LA AGLOMERACIÓN DE LOGROÑO, CORRESPONDIENTE A LA TERCERA FASE DE APLICACIÓN DE LA DIRECTIVA 2002/49/CE

Expediente:  
 COM21-2021/0338

Escala:  
 1:10.000  
 Formato original UNE-A3

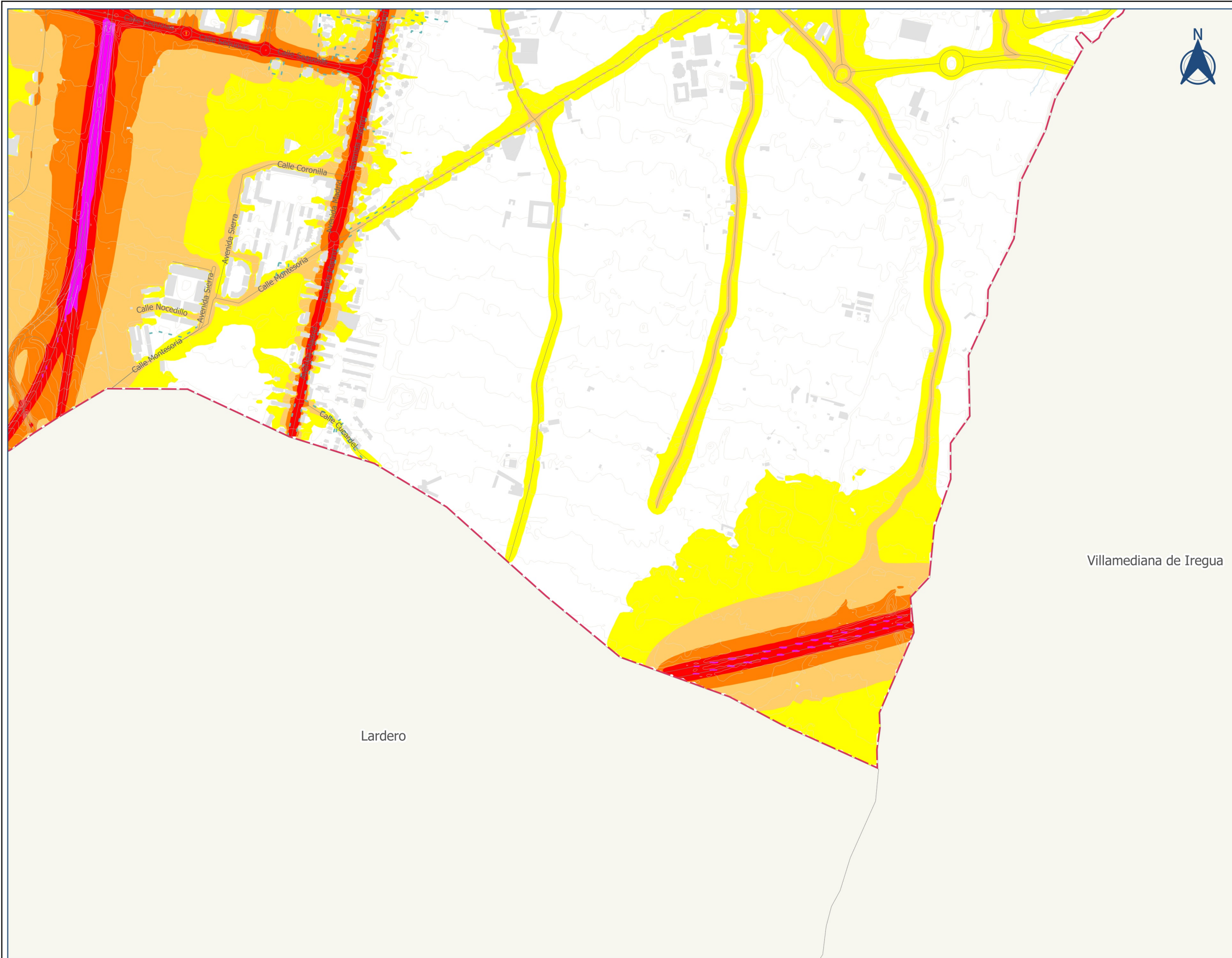
Plano:  
 MAPA DE NIVELES SONOROS. TOTAL. HOJA DETALLE  
 INDICADOR Ldía

Fecha  
 JUNIO 2022

Revisión  
 1

Nº Plano  
 2.1.2

Hoja  
 11 DE 14

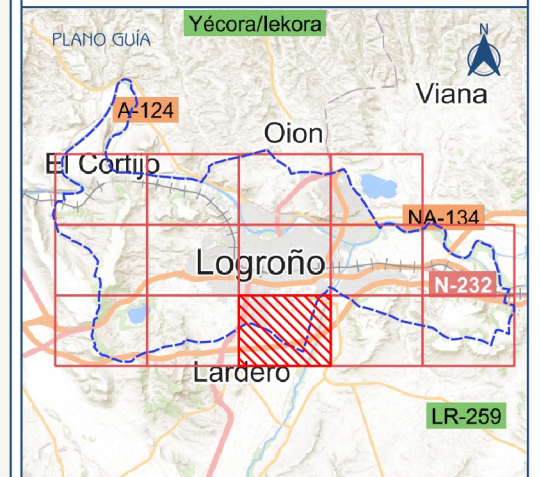


LEYENDA

Niveles sonoros	
	55 dBA - 60 dBA
	60 dBA - 65 dBA
	65 dBA - 70 dBA
	70 dBA - 75 dBA
	> 75 dBA
	Término municipal de Logroño
	Término municipal limítrofe
	Edificaciones
	Hidrografía
	Zonas verdes
	Red viaria
	FFCC
	Curvas de nivel
	Muros y pantallas acústicas

Villamediana de Iregua

Lardero



Ciente:

**Logroño**

Empresa consultora:

**S2 SINCOSUR**

Título del proyecto

REVISIÓN DEL MAPA ESTRATÉGICO DE RUIDO Y DEL PLAN DE ACCIÓN DE LA AGLOMERACIÓN DE LOGROÑO, CORRESPONDIENTE A LA TERCERA FASE DE APLICACIÓN DE LA DIRECTIVA 2002/49/CE

Expediente:

COM21-2021/0338

Escala:

1:10.000

Formato original UNE-A3

Plano:

MAPA DE NIVELES SONOROS. TOTAL. HOJA DETALLE

INDICADOR Ldía

Fecha

JUNIO 2022

Revisión

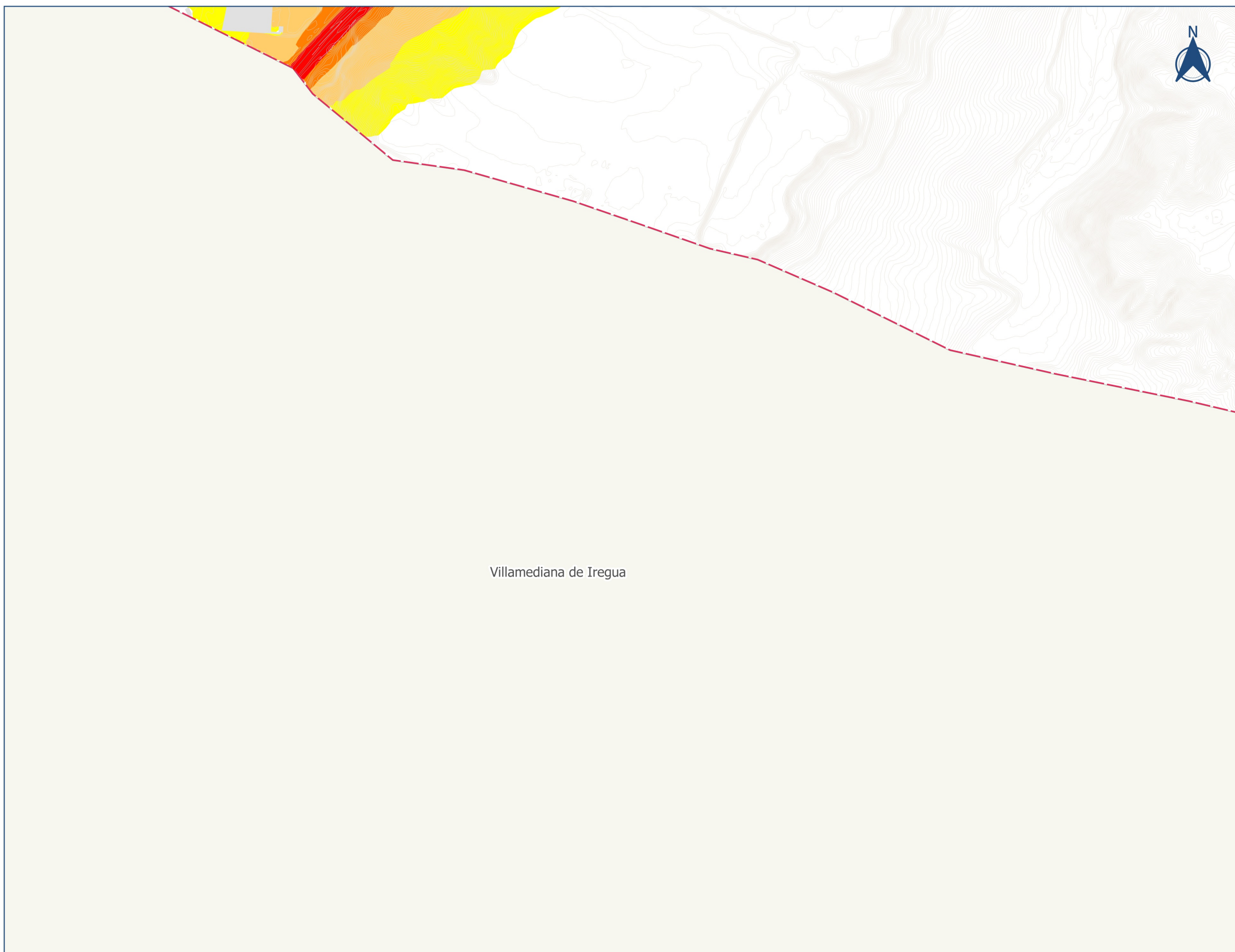
1

Nº Plano

2.1.2

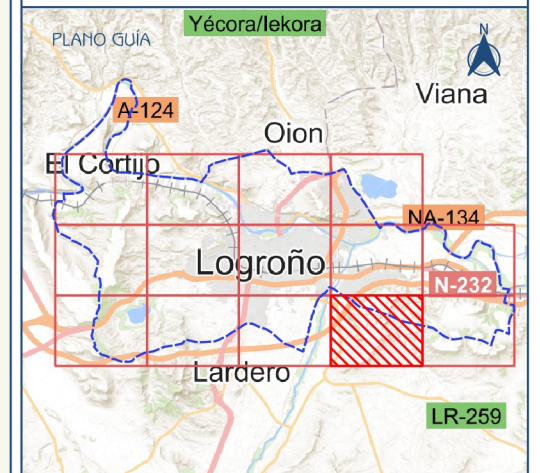
Hoja

12 DE 14



Villamediana de Iregua

- LEYENDA
- Niveles sonoros
    - 55 dBA - 60 dBA
    - 60 dBA - 65 dBA
    - 65 dBA - 70 dBA
    - 70 dBA - 75 dBA
    - > 75 dBA
  - Término municipal de Logroño
  - Término municipal limítrofe
  - Edificaciones
  - Hidrografía
  - Zonas verdes
  - Red viaria
  - FFCC
  - Curvas de nivel
  - Muros y pantallas acústicas



Ciente:  
 **Logroño**

Empresa consultora:  
 **S2 SINCOSUR**

Título del proyecto  
 REVISIÓN DEL MAPA ESTRATÉGICO DE RUIDO Y DEL PLAN DE ACCIÓN DE LA AGLOMERACIÓN DE LOGROÑO, CORRESPONDIENTE A LA TERCERA FASE DE APLICACIÓN DE LA DIRECTIVA 2002/49/CE

Expediente:  
 COM21-2021/0338

Escala:  
 1:10.000  
 Formato original  
 UNE-A3

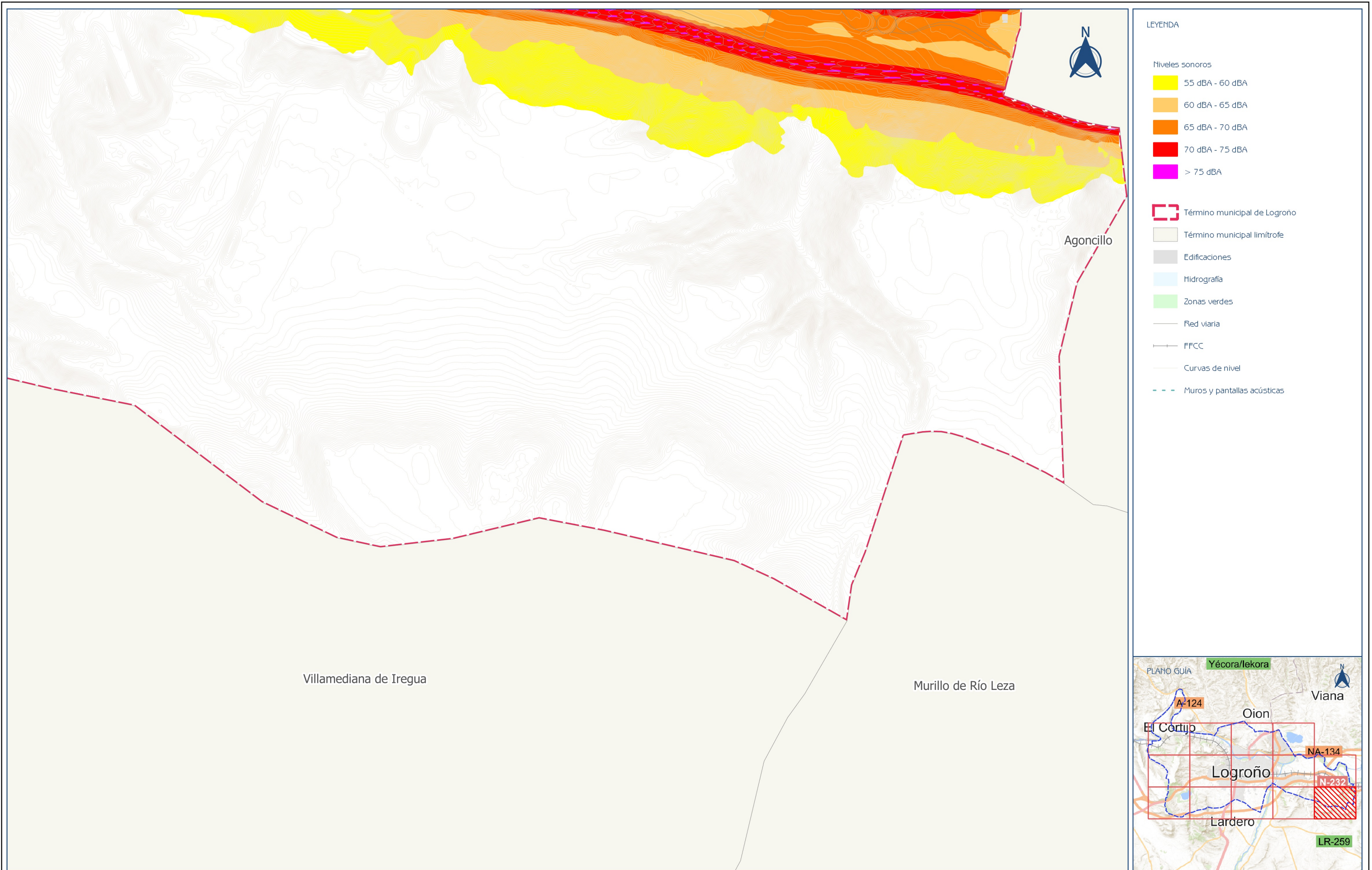
Plano:  
 MAPA DE NIVELES SONOROS. TOTAL. HOJA DETALLE  
 INDICADOR Ldía

Fecha  
 JUNIO 2022

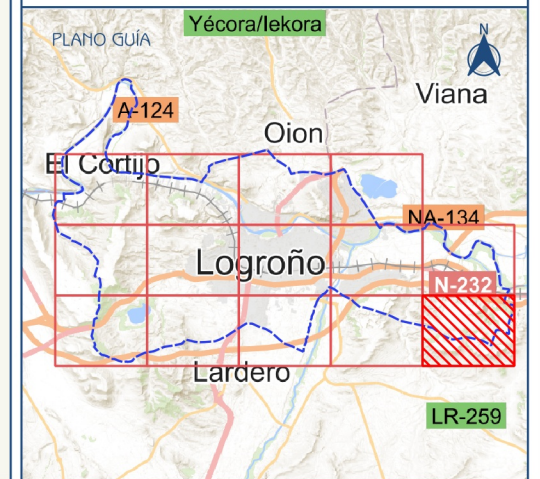
Revisión  
 1

Nº Plano  
 2.1.2

Hoja  
 13 DE 14



- LEYENDA
- Niveles sonoros
    - 55 dBA - 60 dBA
    - 60 dBA - 65 dBA
    - 65 dBA - 70 dBA
    - 70 dBA - 75 dBA
    - > 75 dBA
  - Término municipal de Logroño
  - Término municipal limítrofe
  - Edificaciones
  - Hidrografía
  - Zonas verdes
  - Red viaria
  - FFCC
  - Curvas de nivel
  - Muros y pantallas acústicas



Ciente:  
 **Logroño**

Empresa consultora:  
 **SINCOSUR**

Título del proyecto  
 REVISIÓN DEL MAPA ESTRATÉGICO DE RUIDO Y DEL PLAN DE ACCIÓN DE LA AGLOMERACIÓN DE LOGROÑO, CORRESPONDIENTE A LA TERCERA FASE DE APLICACIÓN DE LA DIRECTIVA 2002/49/CE

Expediente:  
 COM21-2021/0338

Escala:  
 1:10.000  
 Formato original UNE-A3

Plano:  
 MAPA DE NIVELES SONOROS. TOTAL. HOJA DETALLE INDICADOR Lda

Fecha  
 JUNIO 2022

Nº Plano  
 2.1.2

Revisión  
 1

Hoja  
 14 DE 14