

LEYENDA

- Número de hoja
- Término municipal de Logroño



Ciente:



Empresa consultora:



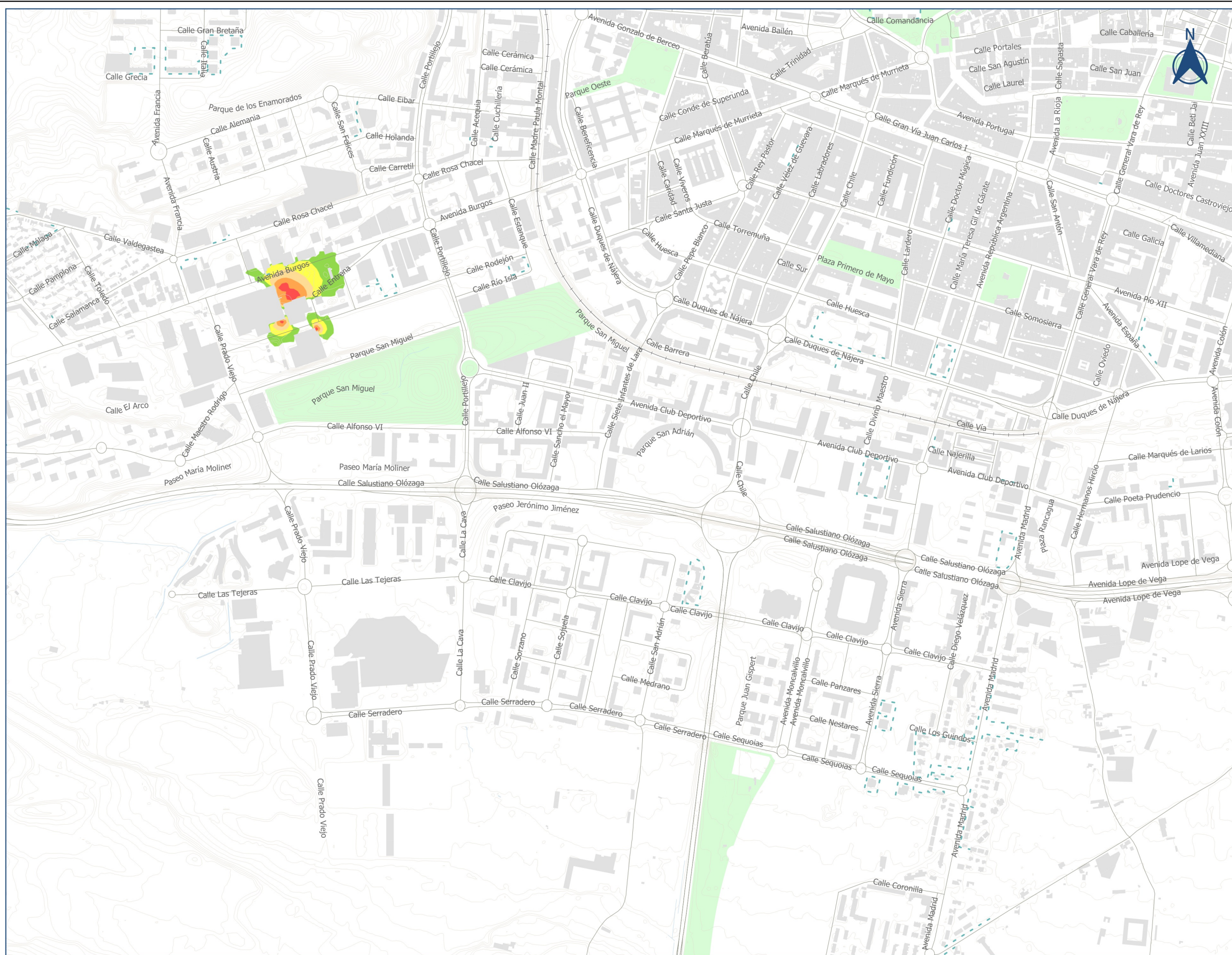
Título del proyecto
 REVISIÓN DEL MAPA ESTRATÉGICO DE RUIDO Y DEL PLAN DE ACCIÓN DE LA AGLOMERACIÓN DE LOGROÑO, CORRESPONDIENTE A LA TERCERA FASE DE APLICACIÓN DE LA DIRECTIVA 2002/49/CE

Expediente:
 COM21-2021/0338

Escala:
 1:55.000
 Formato original UNE-A3

Plano:
 MAPA NIVELES SONOROS. INDUSTRIA. PLANO GUÍA

Fecha JUNIO 2022	Nº Plano 2.3.1
Revisión 1	Hoja 1 DE 1



LEYENDA

- Niveles sonoros
 - 50 dBA - 55 dBA
 - 55 dBA - 60 dBA
 - 60 dBA - 65 dBA
 - 65 dBA - 70 dBA
 - > 70 dBA
- Término municipal de Logroño
- Término municipal limítrofe
- Edificaciones
- Hidrografía
- Zonas verdes
- Red viaria
- FFCC
- Curvas de nivel
- Muros y pantallas acústicas



Ciente:
 **Logroño**

Empresa consultora:
 **SINCOSUR**

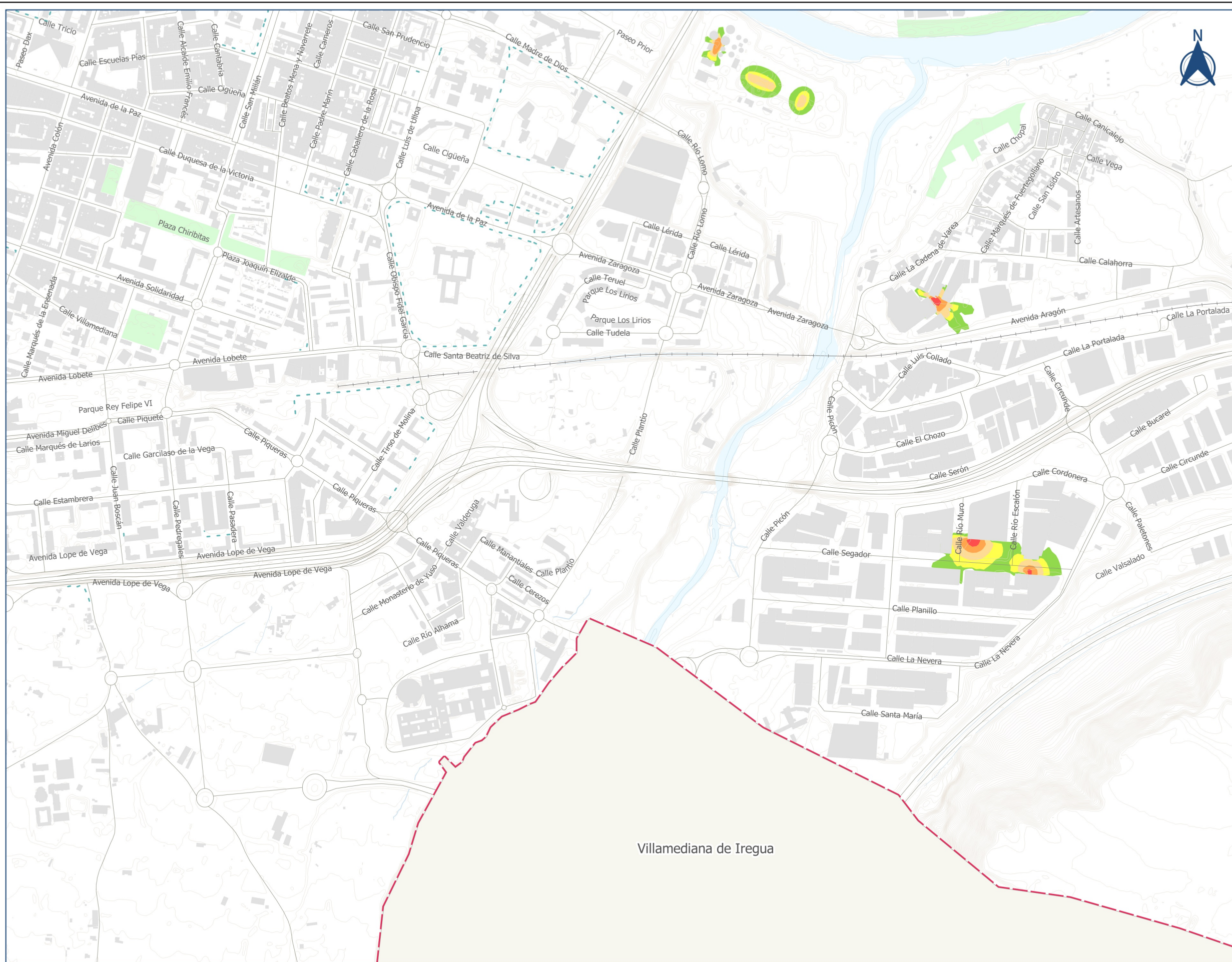
Título del proyecto
 REVISIÓN DEL MAPA ESTRATÉGICO DE RUIDO Y DEL PLAN DE ACCIÓN DE LA AGLOMERACIÓN DE LOGROÑO, CORRESPONDIENTE A LA TERCERA FASE DE APLICACIÓN DE LA DIRECTIVA 2002/49/CE

Expediente:
 COM21-2021/0338

Escala:
 1:10.000
 Formato original UME-A3

Plano:
 MAPA DE NIVELES SONOROS. INDUSTRIA. HOJA DETALLE
 INDICADOR Lnoche

Fecha	Nº Plano
JUNIO 2022	2.3.4
Revisión	Hoja
1	2 DE 3



LEYENDA

- Niveles sonoros
 - 50 dBA - 55 dBA
 - 55 dBA - 60 dBA
 - 60 dBA - 65 dBA
 - 65 dBA - 70 dBA
 - > 70 dBA
- Término municipal de Logroño
- Término municipal limítrofe
- Edificaciones
- Hidrografía
- Zonas verdes
- Red viaria
- FFCC
- Curvas de nivel
- Muros y pantallas acústicas



Ciente:

Empresa consultora:

Título del proyecto
 REVISIÓN DEL MAPA ESTRATÉGICO DE RUIDO Y DEL PLAN DE ACCIÓN DE LA AGLOMERACIÓN DE LOGROÑO, CORRESPONDIENTE A LA TERCERA FASE DE APLICACIÓN DE LA DIRECTIVA 2002/49/CE

Expediente:
 COM21-2021/0338

Escala:
 1:10.000
 Formato original UNE-A3

Plano:
 MAPA DE NIVELES SONOROS. INDUSTRIA. HOJA DETALLE INDICADOR Lnoche

Fecha JUNIO 2022	Nº Plano 2.3.4
Revisión 1	Hoja 3 DE 3