

LEYENDA

- Número de hoja
- Término municipal de Logroño



Ciente:

Logroño

Empresa consultora:

SINCOSUR

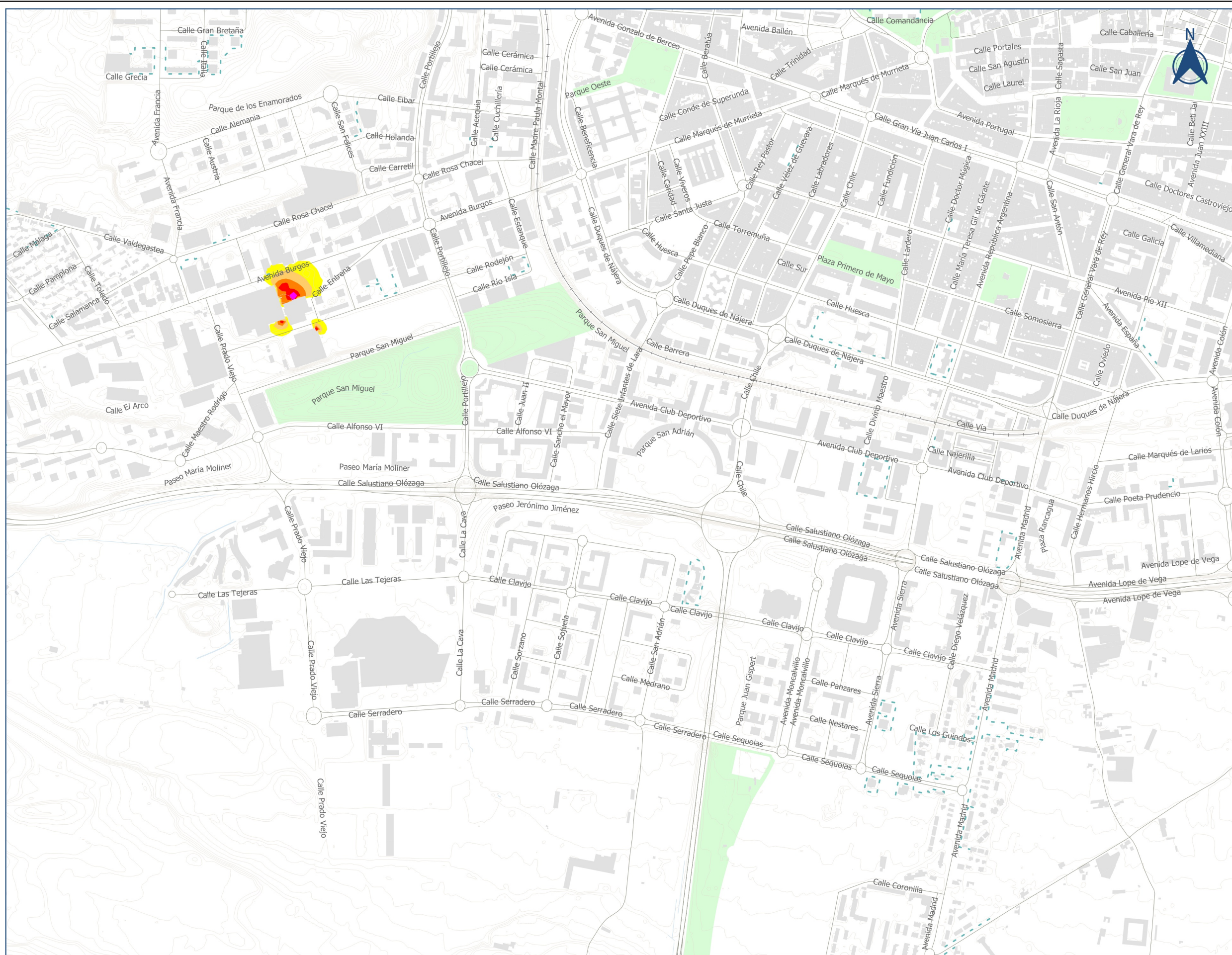
Título del proyecto
 REVISIÓN DEL MAPA ESTRATÉGICO DE RUIDO Y DEL PLAN DE ACCIÓN DE LA AGLOMERACIÓN DE LOGROÑO, CORRESPONDIENTE A LA TERCERA FASE DE APLICACIÓN DE LA DIRECTIVA 2002/49/CE

Expediente:
 COM21-2021/0338

Escala:
 1:55.000
 Formato original UNE-A3

Plano:
 MAPA NIVELES SONOROS. INDUSTRIA. PLANO GUÍA

Fecha JUNIO 2022	Nº Plano 2.3.1
Revisión 1	Hoja 1 DE 1



LEYENDA

Niveles sonoros

- 55 dBA - 60 dBA
- 60 dBA - 65 dBA
- 65 dBA - 70 dBA
- 70 dBA - 75 dBA
- > 75 dBA

Término municipal de Logroño

Término municipal limítrofe

Edificaciones

Hidrografía

Zonas verdes

Red viaria

FFCC

Curvas de nivel

Muros y pantallas acústicas



Ciente:


Empresa consultora:


Título del proyecto
 REVISIÓN DEL MAPA ESTRATÉGICO DE RUIDO Y DEL PLAN DE ACCIÓN DE LA AGLOMERACIÓN DE LOGROÑO, CORRESPONDIENTE A LA TERCERA FASE DE APLICACIÓN DE LA DIRECTIVA 2002/49/CE

Expediente:
 COM21-2021/0338

Escala:
 1:10.000
 Formato original UME-A3

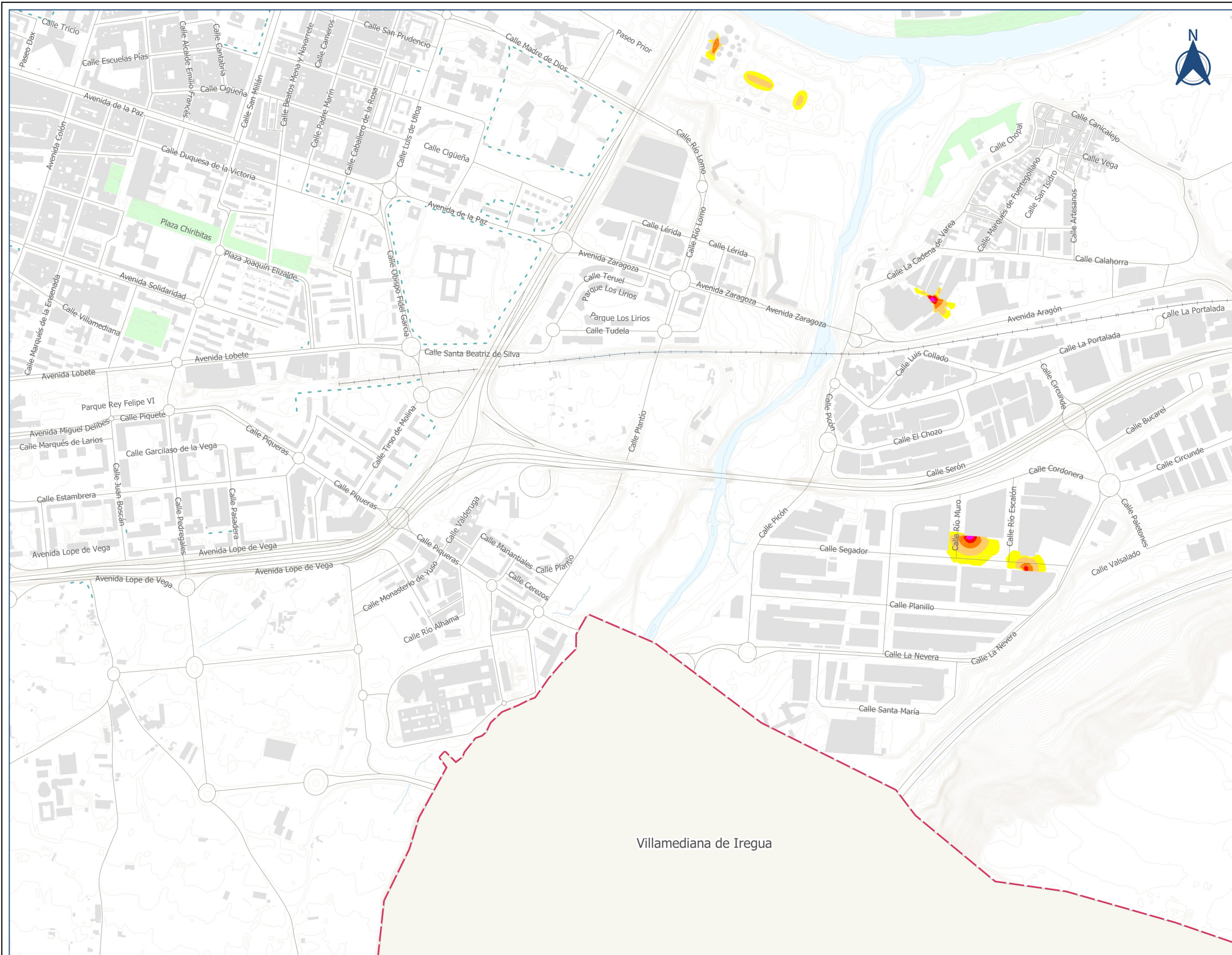
Plano:
 MAPA DE NIVELES SONOROS. INDUSTRIA. HOJA DETALLE INDICADOR Ltarde

Fecha
 JUNIO 2022

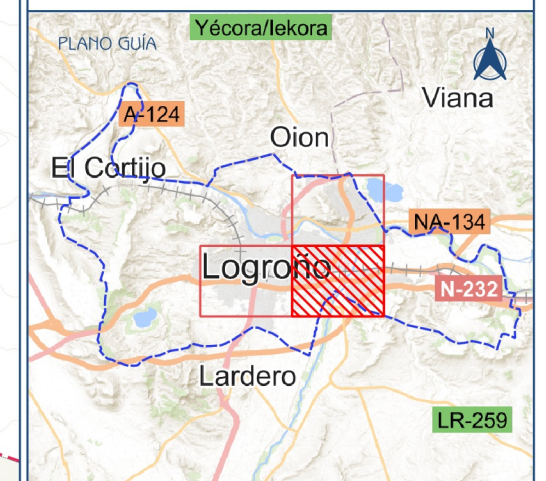
Revisión
 1

Nº Plano
 2.3.3

Hoja
 2 DE 3



- LEYENDA**
- Niveles sonoros
 - 55 dBA - 60 dBA
 - 60 dBA - 65 dBA
 - 65 dBA - 70 dBA
 - 70 dBA - 75 dBA
 - > 75 dBA
 - Término municipal de Logroño
 - Término municipal limítrofe
 - Edificaciones
 - Hidrografía
 - Zonas verdes
 - Red viaria
 - FFCC
 - Curvas de nivel
 - Muros y pantallas acústicas



Ciente:

Logroño

Empresa consultora:

SINCOSUR

Título del proyecto
 REVISIÓN DEL MAPA ESTRATÉGICO DE RUIDO Y DEL PLAN DE ACCIÓN DE LA AGLOMERACIÓN DE LOGROÑO, CORRESPONDIENTE A LA TERCERA FASE DE APLICACIÓN DE LA DIRECTIVA 2002/49/CE

Expediente:
 COM21-2021/0338

Escala:
 1:10.000
 Formato original UNE-A3

Plano:
 MAPA DE NIVELES SONOROS. INDUSTRIA. HOJA DETALLE INDICADOR Ltarde

Fecha JUNIO 2022	Nº Plano 2.3.3
Revisión 1	Hoja 3 DE 3