

LEYENDA

- Número de hoja
- Término municipal de Logroño



Ciente:



Empresa consultora:



Título del proyecto

REVISIÓN DEL MAPA ESTRATÉGICO DE RUIDO Y DEL PLAN DE ACCIÓN DE LA AGLOMERACIÓN DE LOGROÑO, CORRESPONDIENTE A LA TERCERA FASE DE APLICACIÓN DE LA DIRECTIVA 2002/49/CE

Expediente:

COM21-2021/0338

Escala:

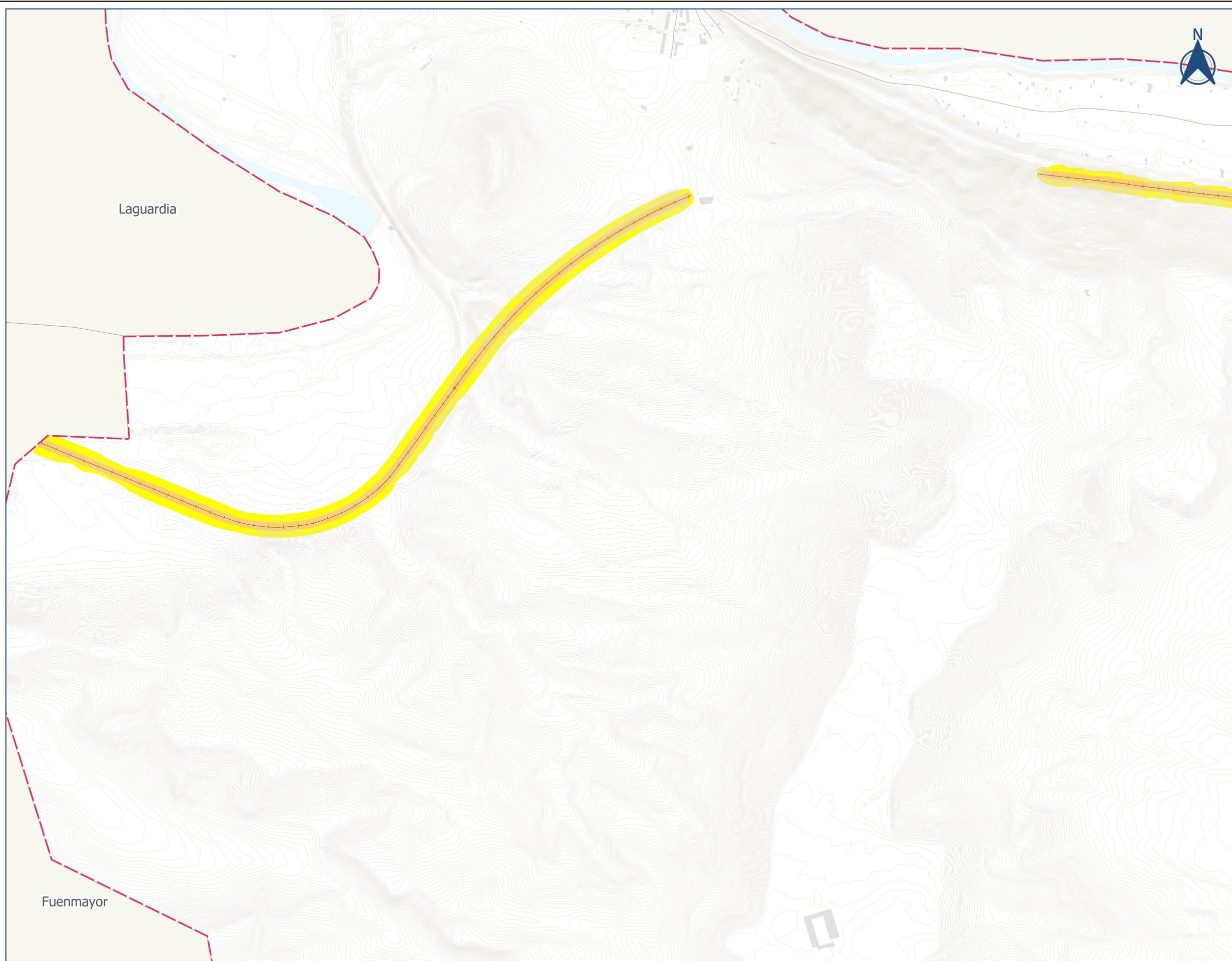
1:55.000

Formato original UNE-A3

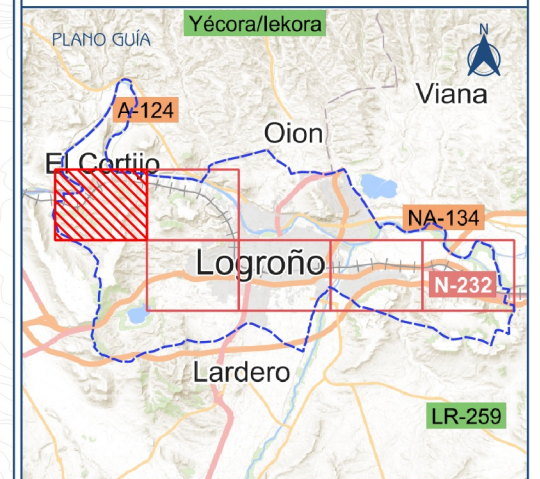
Plano:

MAPA NIVELES SONOROS. FERROCARRIL. PLANO GUÍA

Fecha	Nº Plano
JUNIO 2022	2.4.1
Revisión	Hoja
1	1 DE 1



- LEYENDA
- Niveles sonoros
 - 55 dBA - 60 dBA
 - 60 dBA - 65 dBA
 - 65 dBA - 70 dBA
 - 70 dBA - 75 dBA
 - > 75 dBA
 - Término municipal de Logroño
 - Término municipal limítrofe
 - Edificaciones
 - Hidrografía
 - Zonas verdes
 - Red viaria
 - FFCC
 - Curvas de nivel
 - Muros y pantallas acústicas



Ciente:


Empresa consultora:


Título del proyecto
 REVISIÓN DEL MAPA ESTRATÉGICO DE RUIDO Y DEL PLAN DE ACCIÓN DE LA AGLOMERACIÓN DE LOGROÑO, CORRESPONDIENTE A LA TERCERA FASE DE APLICACIÓN DE LA DIRECTIVA 2002/49/CE

Expediente:
 COM21-2021/0338

Escala:
 1:10.000
 Formato original UNE-A3

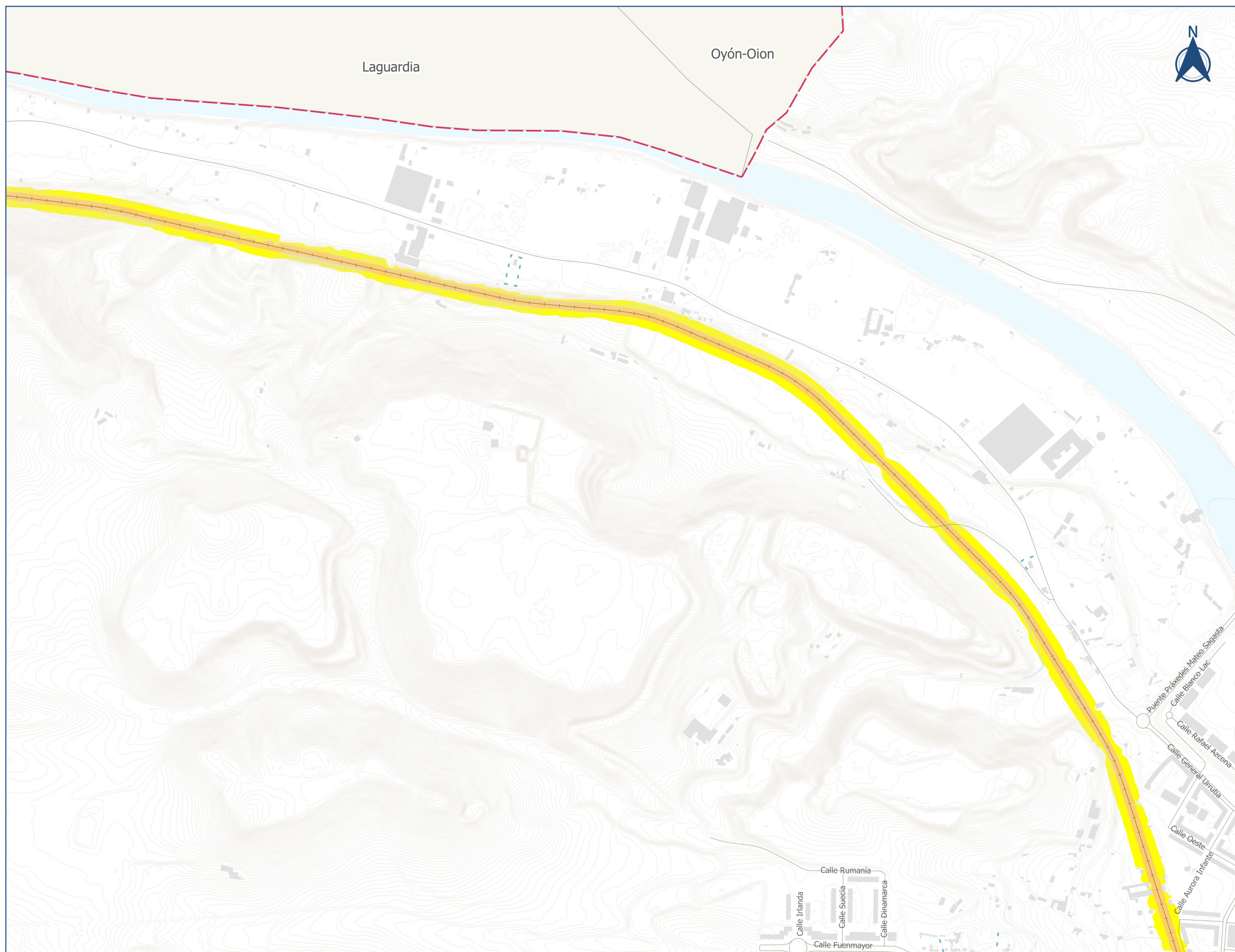
Plano:
 MAPA DE NIVELES SONOROS. FERROCARRIL. HOJA DETALLE INDICADOR Lda

Fecha
 JUNIO 2022

Nº Plano
 2.4.2

Revisión
 1

Hoja
 1 DE 6



LEYENDA

Niveles sonoros	
	55 dBA - 60 dBA
	60 dBA - 65 dBA
	65 dBA - 70 dBA
	70 dBA - 75 dBA
	> 75 dBA
	Término municipal de Logroño
	Término municipal limítrofe
	Edificaciones
	Hidrografía
	Zonas verdes
	Red viaria
	FFCC
	Curvas de nivel
	Muros y pantallas acústicas



Ciente:

Empresa consultora:

Título del proyecto
 REVISIÓN DEL MAPA ESTRATÉGICO DE RUIDO Y DEL PLAN DE ACCIÓN DE LA AGLOMERACIÓN DE LOGROÑO, CORRESPONDIENTE A LA TERCERA FASE DE APLICACIÓN DE LA DIRECTIVA 2002/49/CE

Expediente:
 COM21-2021/0338

Escala:
 1:10.000
 Formato original UNE-A3

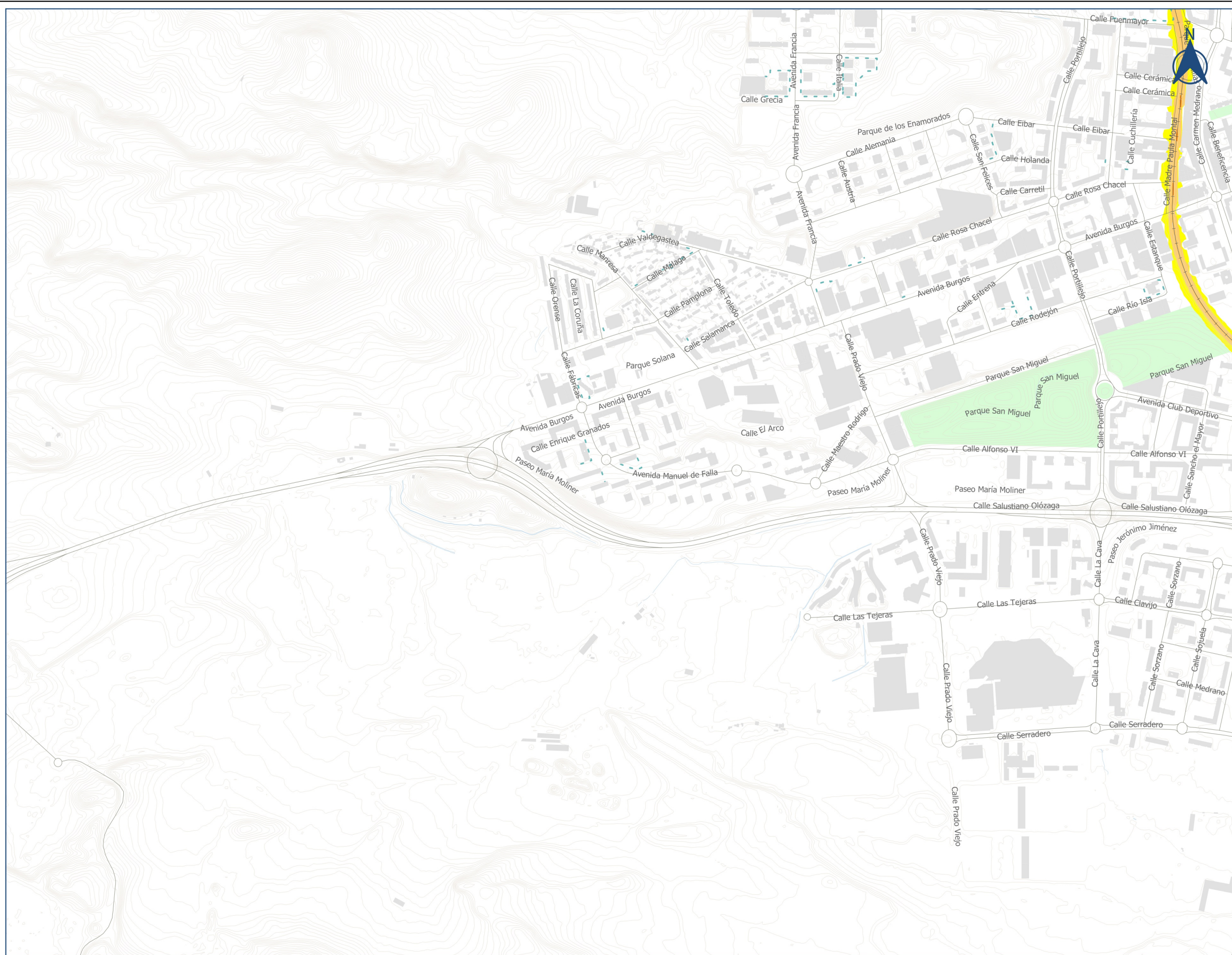
Plano:
 MAPA DE NIVELES SONOROS. FERROCARRIL. HOJA DETALLE INDICADOR Ldía

Fecha
 JUNIO 2022

Revisión
 1

Nº Plano
 2.4.2

Hoja
 2 DE 6



- LEYENDA**
- Niveles sonoros
 - 55 dBA - 60 dBA
 - 60 dBA - 65 dBA
 - 65 dBA - 70 dBA
 - 70 dBA - 75 dBA
 - > 75 dBA
 - Término municipal de Logroño
 - Término municipal limítrofe
 - Edificaciones
 - Hidrografía
 - Zonas verdes
 - Red viaria
 - FFCC
 - Curvas de nivel
 - Muros y pantallas acústicas



Ciente:


Empresa consultora:


Título del proyecto
 REVISIÓN DEL MAPA ESTRATÉGICO DE RUIDO Y DEL PLAN DE ACCIÓN DE LA AGLOMERACIÓN DE LOGROÑO, CORRESPONDIENTE A LA TERCERA FASE DE APLICACIÓN DE LA DIRECTIVA 2002/49/CE

Expediente:
 COM21-2021/0338

Escala:
 1:10.000
 Formato original UNE-A3

Plano:
 MAPA DE NIVELES SONOROS. FERROCARRIL. HOJA DETALLE INDICADOR Lda

Fecha JUNIO 2022	Nº Plano 2.4.2
Revisión 1	Hoja 3 DE 6

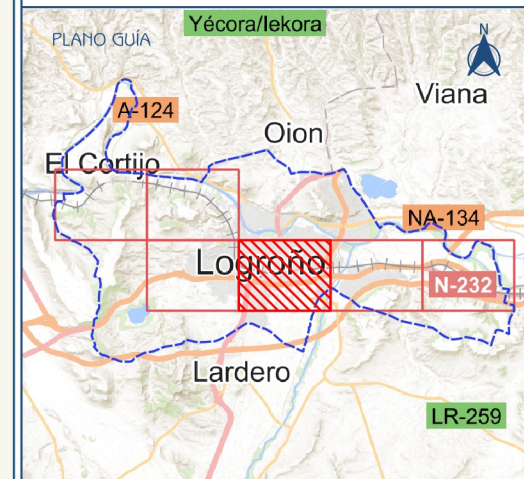


LEYENDA

Niveles sonoros

- 55 dBA - 60 dBA
- 60 dBA - 65 dBA
- 65 dBA - 70 dBA
- 70 dBA - 75 dBA
- > 75 dBA

- Término municipal de Logroño
- Término municipal limítrofe
- Edificaciones
- Hidrografía
- Zonas verdes
- Red viaria
- FFCC
- Curvas de nivel
- Muros y pantallas acústicas



Ciente:


Empresa consultora:

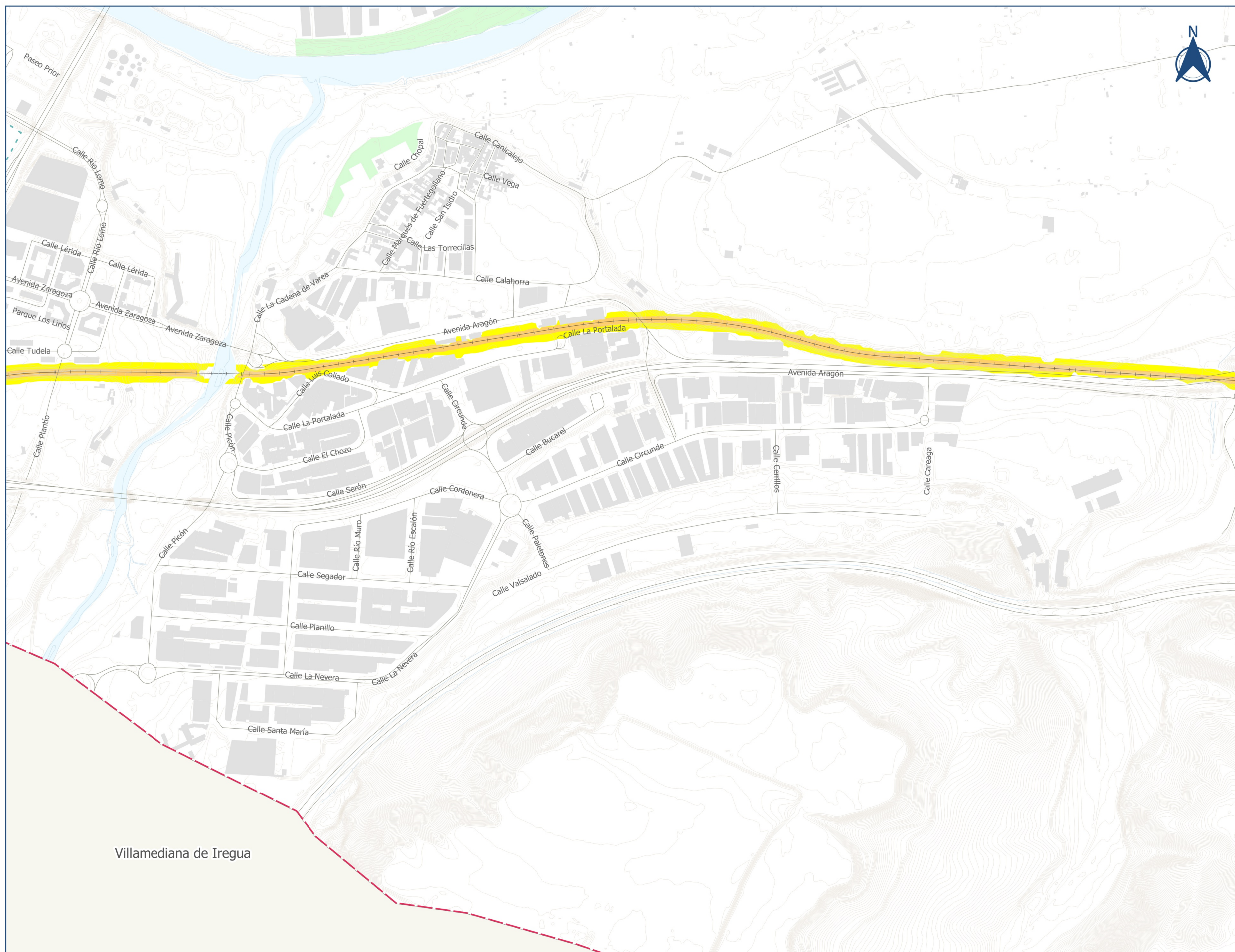

Título del proyecto
 REVISIÓN DEL MAPA ESTRATÉGICO DE RUIDO Y DEL PLAN DE ACCIÓN DE LA AGLOMERACIÓN DE LOGROÑO, CORRESPONDIENTE A LA TERCERA FASE DE APLICACIÓN DE LA DIRECTIVA 2002/49/CE

Expediente:
 COM21-2021/0338

Escala:
 1:10.000
 Formato original UME-A3

Plano:
 MAPA DE NIVELES SONOROS. FERROCARRIL. HOJA DETALLE
 INDICADOR Lda

Fecha JUNIO 2022	Nº Plano 2.4.2
Revisión 1	Hoja 4 DE 6



- LEYENDA
- Niveles sonoros
 - 55 dBA - 60 dBA
 - 60 dBA - 65 dBA
 - 65 dBA - 70 dBA
 - 70 dBA - 75 dBA
 - > 75 dBA
 - Término municipal de Logroño
 - Término municipal limítrofe
 - Edificaciones
 - Hidrografía
 - Zonas verdes
 - Red viaria
 - FFCC
 - Curvas de nivel
 - Muros y pantallas acústicas



Ciente:
 **Logroño**

Empresa consultora:
 **SINCOSUR**

Título del proyecto
 REVISIÓN DEL MAPA ESTRATÉGICO DE RUIDO Y DEL PLAN DE ACCIÓN DE LA AGLOMERACIÓN DE LOGROÑO, CORRESPONDIENTE A LA TERCERA FASE DE APLICACIÓN DE LA DIRECTIVA 2002/49/CE

Expediente:
 COM21-2021/0338

Escala:
 1:10.000
 Formato original UNE-A3

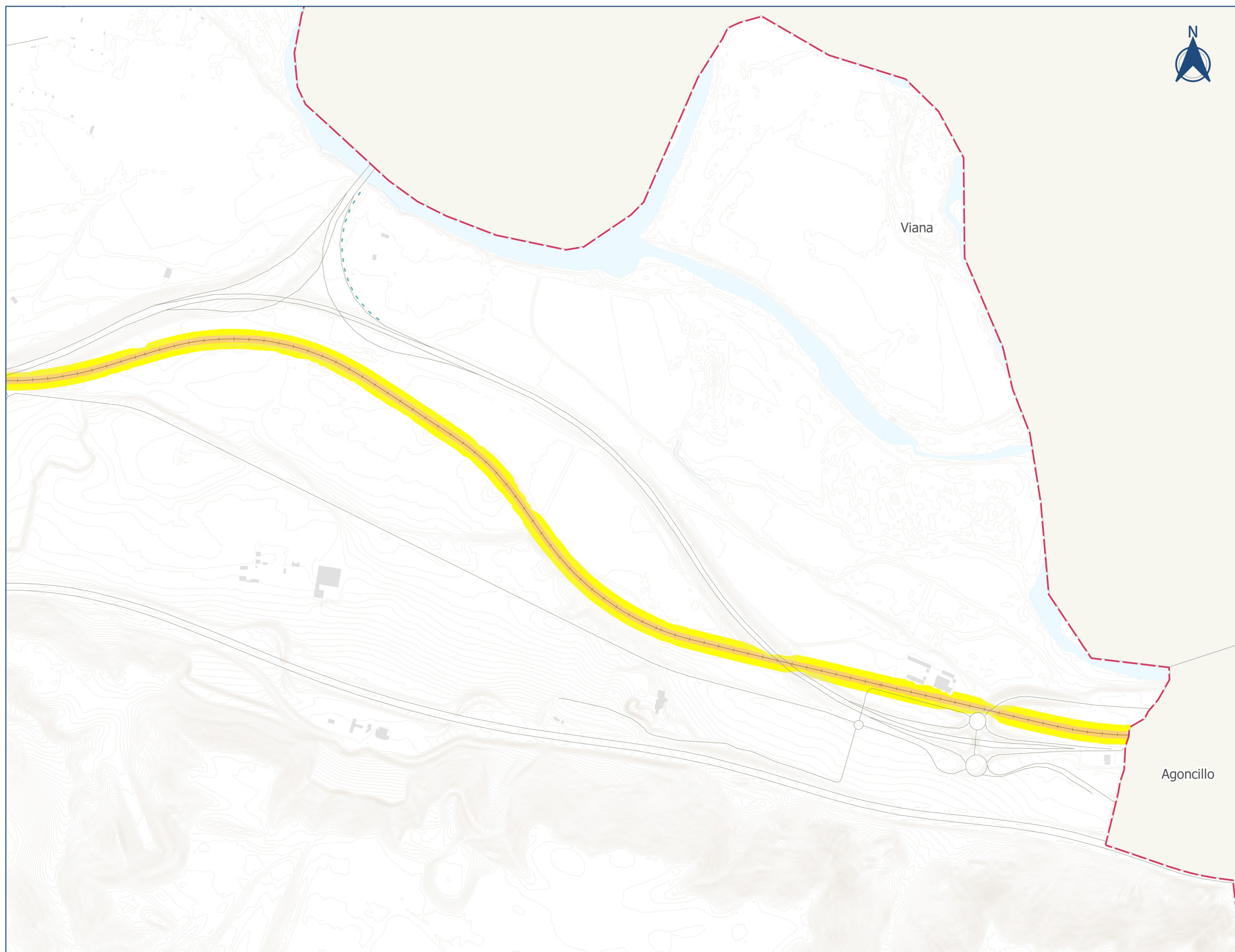
Plano:
 MAPA DE NIVELES SONOROS. FERROCARRIL. HOJA DETALLE INDICADOR Ldía

Fecha
 JUNIO 2022

Revisión
 1

Nº Plano
 2.4.2

Hoja
 5 DE 6



LEYENDA

Niveles sonoros	
	55 dBA - 60 dBA
	60 dBA - 65 dBA
	65 dBA - 70 dBA
	70 dBA - 75 dBA
	> 75 dBA
	Término municipal de Logroño
	Término municipal limítrofe
	Edificaciones
	Hidrografía
	Zonas verdes
	Red viaria
	FFCC
	Curvas de nivel
	Muros y pantallas acústicas



Ciente:
 **Logroño**

Empresa consultora:
 **S2 SINCOSUR**

Título del proyecto
 REVISIÓN DEL MAPA ESTRATÉGICO DE RUIDO Y DEL PLAN DE ACCIÓN DE LA AGLOMERACIÓN DE LOGROÑO, CORRESPONDIENTE A LA TERCERA FASE DE APLICACIÓN DE LA DIRECTIVA 2002/49/CE

Expediente:
 COM21-2021/0338

Escala:
 1:10.000
 Formato original UNE-A3

Plano:
 MAPA DE NIVELES SONOROS. FERROCARRIL. HOJA DETALLE INDICADOR Ldía

Fecha
 JUNIO 2022

Revisión
 1

Nº Plano
 2.4.2

Hoja
 6 DE 6