

LEYENDA

- Número de hoja
- Término municipal de Logroño



Ciente:

Logroño

Empresa consultora:

SINCOSUR

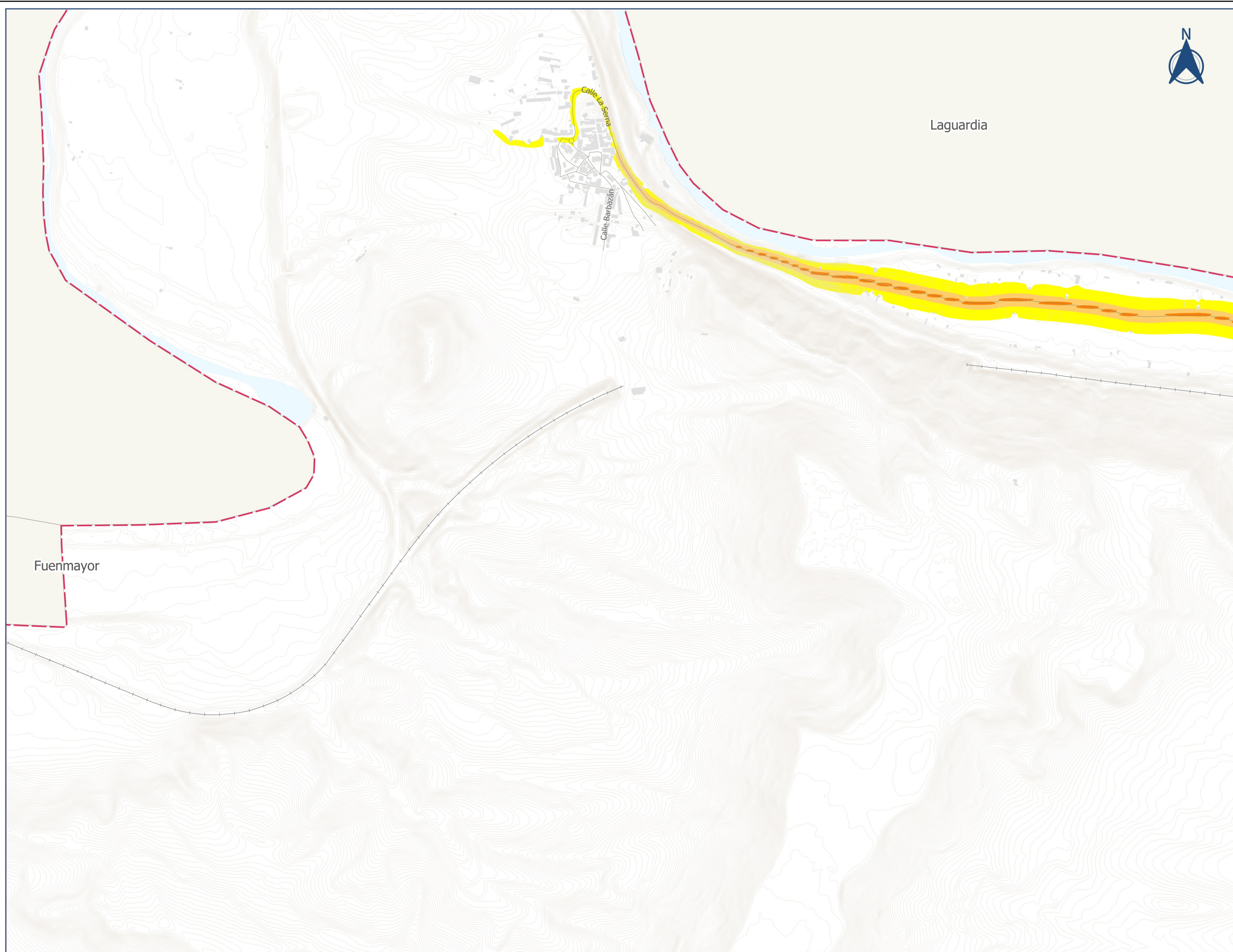
Título del proyecto
 REVISIÓN DEL MAPA ESTRATÉGICO DE RUIDO Y DEL PLAN DE ACCIÓN DE LA AGLOMERACIÓN DE LOGROÑO, CORRESPONDIENTE A LA TERCERA FASE DE APLICACIÓN DE LA DIRECTIVA 2002/49/CE

Expediente:
 COM21-2021/0338

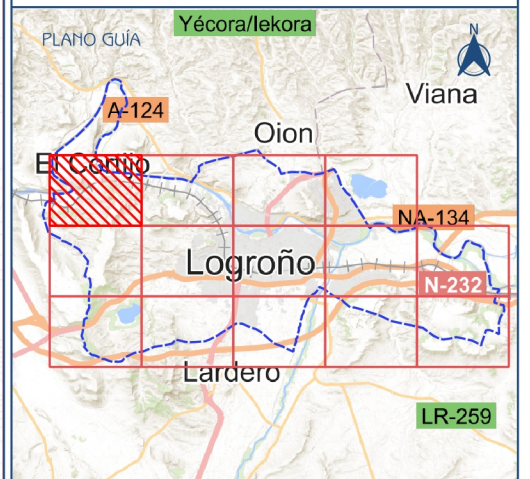
Escala:
 1:55.000
 Formato original UNE-A3

Plano:
 MAPA NIVELES SONOROS. VIARIO. PLANO GUÍA

Fecha JUNIO 2022	Nº Plano 2.2.1
Revisión 1	Hoja 1 DE 1



- LEYENDA
- Niveles sonoros
 - 55 dBA - 60 dBA
 - 60 dBA - 65 dBA
 - 65 dBA - 70 dBA
 - 70 dBA - 75 dBA
 - > 75 dBA
 - Término municipal de Logroño
 - Término municipal limítrofe
 - Edificaciones
 - Hidrografía
 - Zonas verdes
 - Red viaria
 - FFCC
 - Curvas de nivel
 - Muros y pantallas acústicas



Ciente:
 **Logroño**

Empresa consultora:
 **SINCOSUR**

Título del proyecto
 REVISIÓN DEL MAPA ESTRATÉGICO DE RUIDO Y DEL PLAN DE ACCIÓN DE LA AGLOMERACIÓN DE LOGROÑO, CORRESPONDIENTE A LA TERCERA FASE DE APLICACIÓN DE LA DIRECTIVA 2002/49/CE

Expediente:
 COM21-2021/0338

Escala:
 1:10.000
 Formato original
 UNE-A3

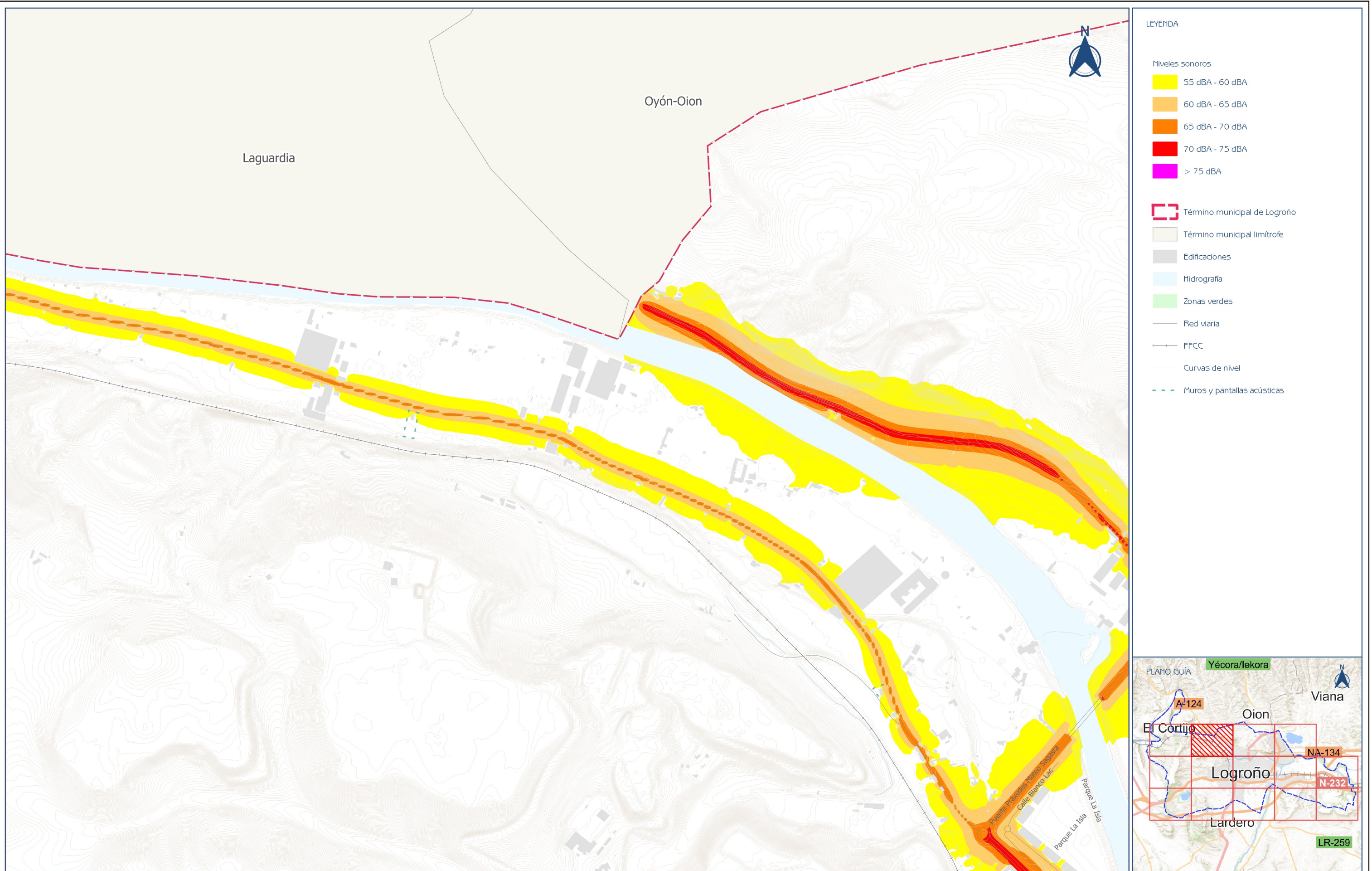
Plano:
 MAPA DE NIVELES SONOROS. VIARIO. HOJA DETALLE
 INDICADOR Ldía

Fecha
 JUNIO 2022

Revisión
 1

Nº Plano
 2.2.2

Hoja
 1 DE 14



LEYENDA

Niveles sonoros	
	55 dBA - 60 dBA
	60 dBA - 65 dBA
	65 dBA - 70 dBA
	70 dBA - 75 dBA
	> 75 dBA
	Término municipal de Logroño
	Término municipal limítrofe
	Edificaciones
	Hidrografía
	Zonas verdes
	Red viaria
	FFCC
	Curvas de nivel
	Muros y pantallas acústicas

Ciente:
 **Logroño**

Empresa consultora:
 **S2 SINCOSUR**

Título del proyecto
 REVISIÓN DEL MAPA ESTRATÉGICO DE RUIDO Y DEL PLAN DE ACCIÓN DE LA AGLOMERACIÓN DE LOGROÑO, CORRESPONDIENTE A LA TERCERA FASE DE APLICACIÓN DE LA DIRECTIVA 2002/49/CE

Expediente:
 COM21-2021/0338

Escala:
 1:10.000
 Formato original
 UNE-A3

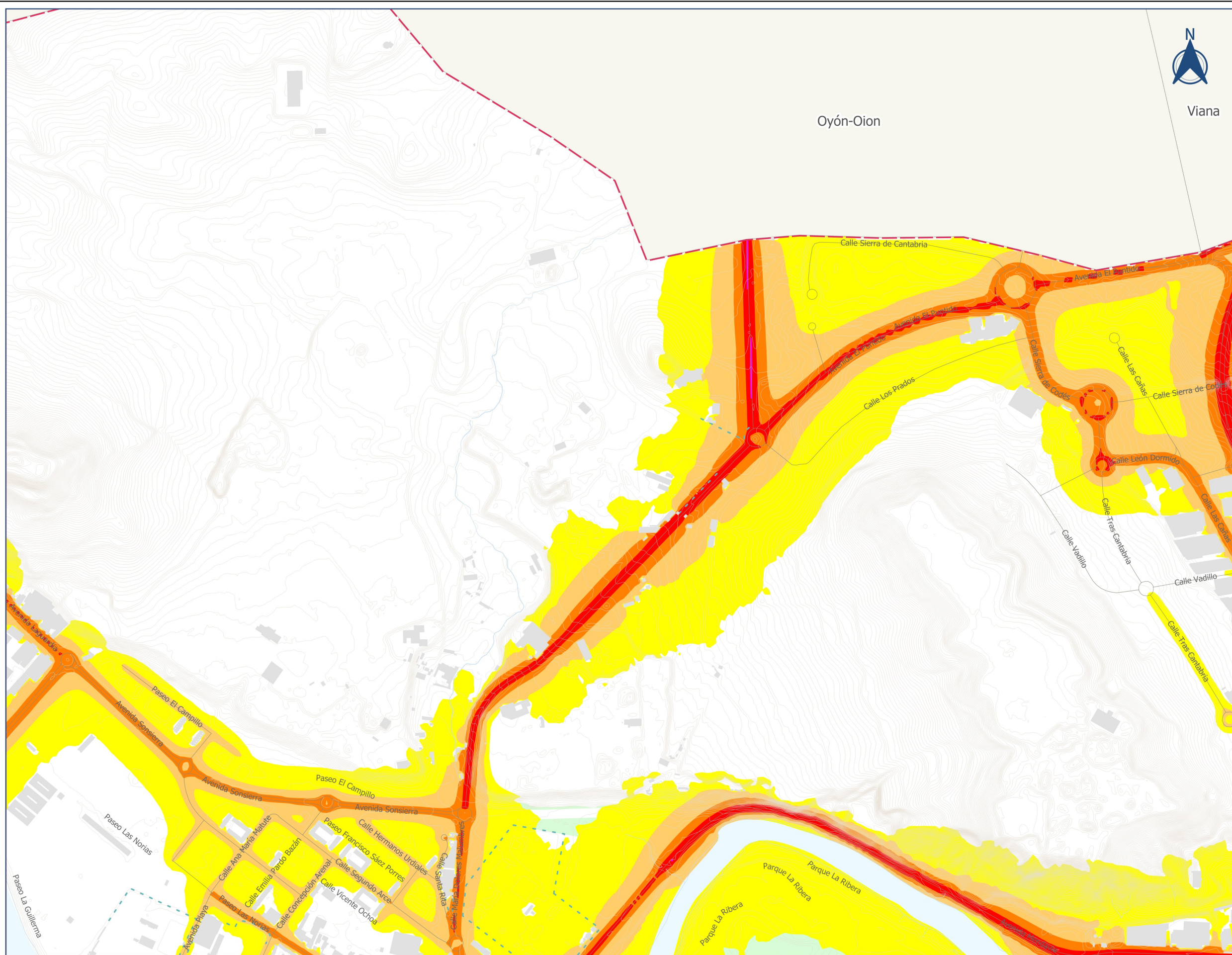
Plano:
 MAPA DE NIVELES SONOROS. VIARIO. HOJA DETALLE
 INDICADOR Ldía

Fecha
 JUNIO 2022

Revisión
 1

Nº Plano
 2.2.2

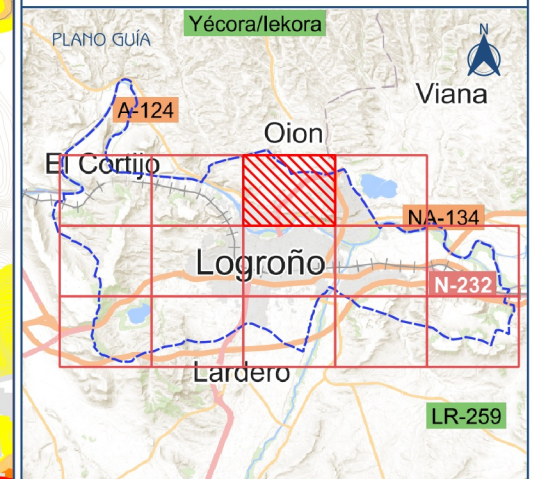
Hoja
 2 DE 14



Viana

Oyón-Oion

- LEYENDA
- Niveles sonoros
 - 55 dBA - 60 dBA
 - 60 dBA - 65 dBA
 - 65 dBA - 70 dBA
 - 70 dBA - 75 dBA
 - > 75 dBA
 - Término municipal de Logroño
 - Término municipal limítrofe
 - Edificaciones
 - Hidrografía
 - Zonas verdes
 - Red viaria
 - FFCC
 - Curvas de nivel
 - Muros y pantallas acústicas



Ciente:

Empresa consultora:

Título del proyecto
 REVISIÓN DEL MAPA ESTRATÉGICO DE RUIDO Y DEL PLAN DE ACCIÓN DE LA AGLOMERACIÓN DE LOGROÑO, CORRESPONDIENTE A LA TERCERA FASE DE APLICACIÓN DE LA DIRECTIVA 2002/49/CE

Expediente:
 COM21-2021/0338

Escala:
 1:10.000
 Formato original UNE-A3

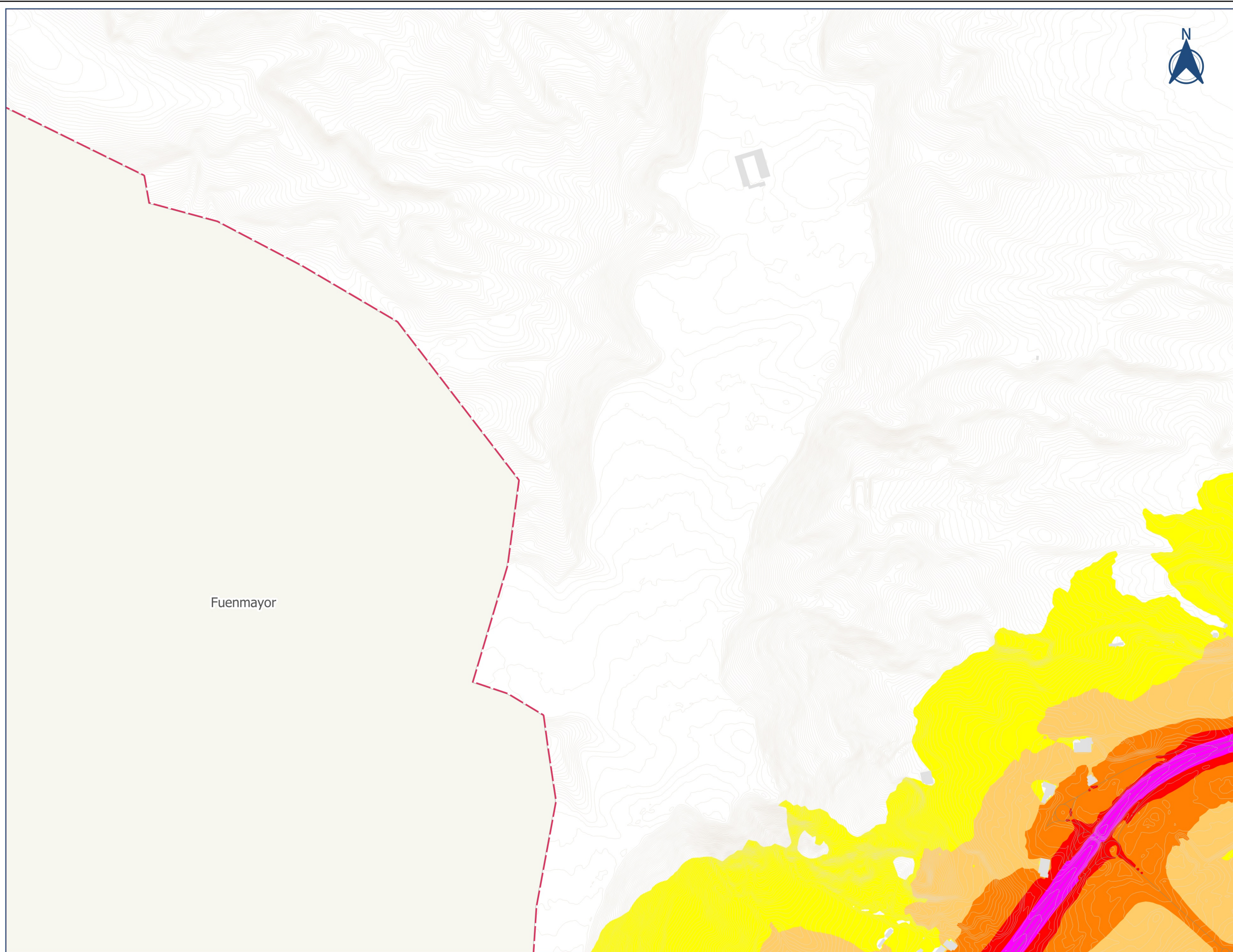
Plano:
 MAPA DE NIVELES SONOROS. VIARIO. HOJA DETALLE
 INDICADOR Ldía

Fecha
 JUNIO 2022

Revisión
 1

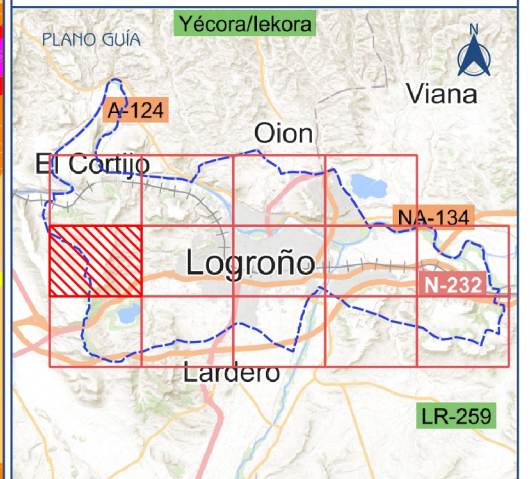
Nº Plano
 2.2.2

Hoja
 3 DE 14



LEYENDA

Niveles sonoros	
	55 dBA - 60 dBA
	60 dBA - 65 dBA
	65 dBA - 70 dBA
	70 dBA - 75 dBA
	> 75 dBA
	Término municipal de Logroño
	Término municipal limítrofe
	Edificaciones
	Hidrografía
	Zonas verdes
	Red viaria
	FFCC
	Curvas de nivel
	Muros y pantallas acústicas



Ciente:
 **Logroño**

Empresa consultora:
 **S2 SINCOSUR**

Título del proyecto
 REVISIÓN DEL MAPA ESTRATÉGICO DE RUIDO Y DEL PLAN DE ACCIÓN DE LA AGLOMERACIÓN DE LOGROÑO, CORRESPONDIENTE A LA TERCERA FASE DE APLICACIÓN DE LA DIRECTIVA 2002/49/CE

Expediente:
 COM21-2021/0338

Escala:
 1:10.000
 Formato original
 UNE-A3

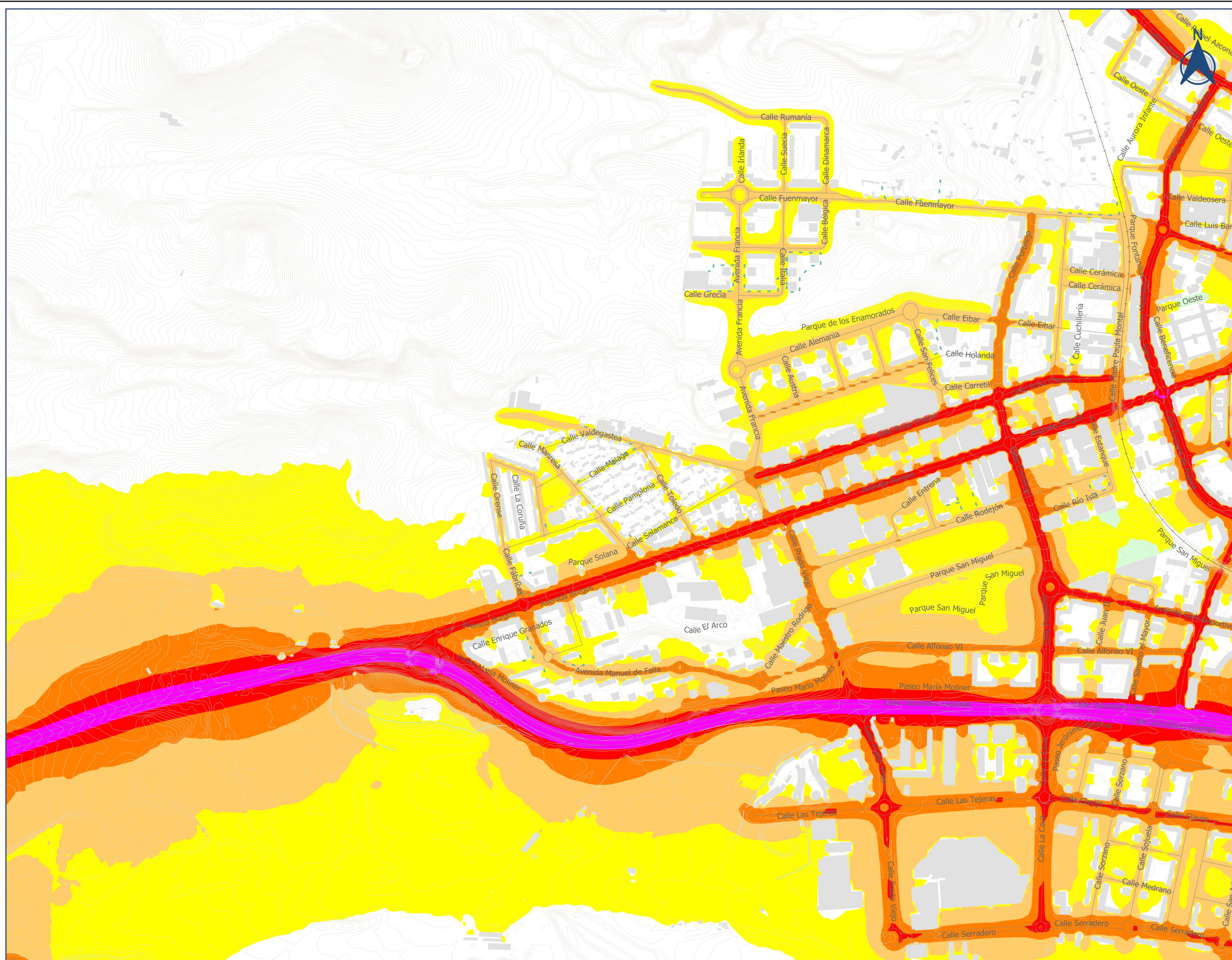
Plano:
 MAPA DE NIVELES SONOROS. VIARIO. HOJA DETALLE
 INDICADOR Ldía

Fecha
 JUNIO 2022

Revisión
 1

Nº Plano
 2.2.2

Hoja
 5 DE 14

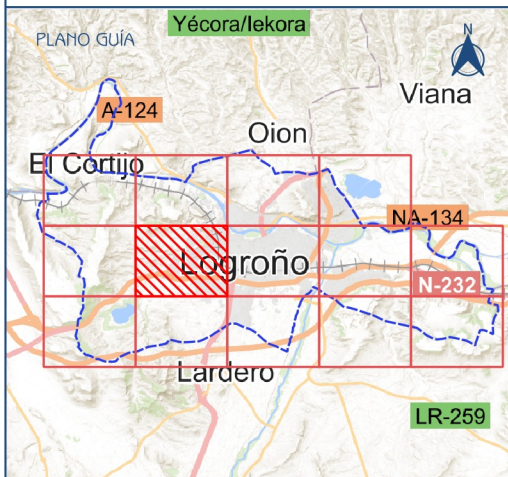


LEYENDA

Niveles sonoros

- 55 dBA - 60 dBA
- 60 dBA - 65 dBA
- 65 dBA - 70 dBA
- 70 dBA - 75 dBA
- > 75 dBA

- Término municipal de Logroño
- Término municipal limítrofe
- Edificaciones
- Hidrografía
- Zonas verdes
- Red viaria
- FFCC
- Curvas de nivel
- Muros y pantallas acústicas



Ciente:


Empresa consultora:

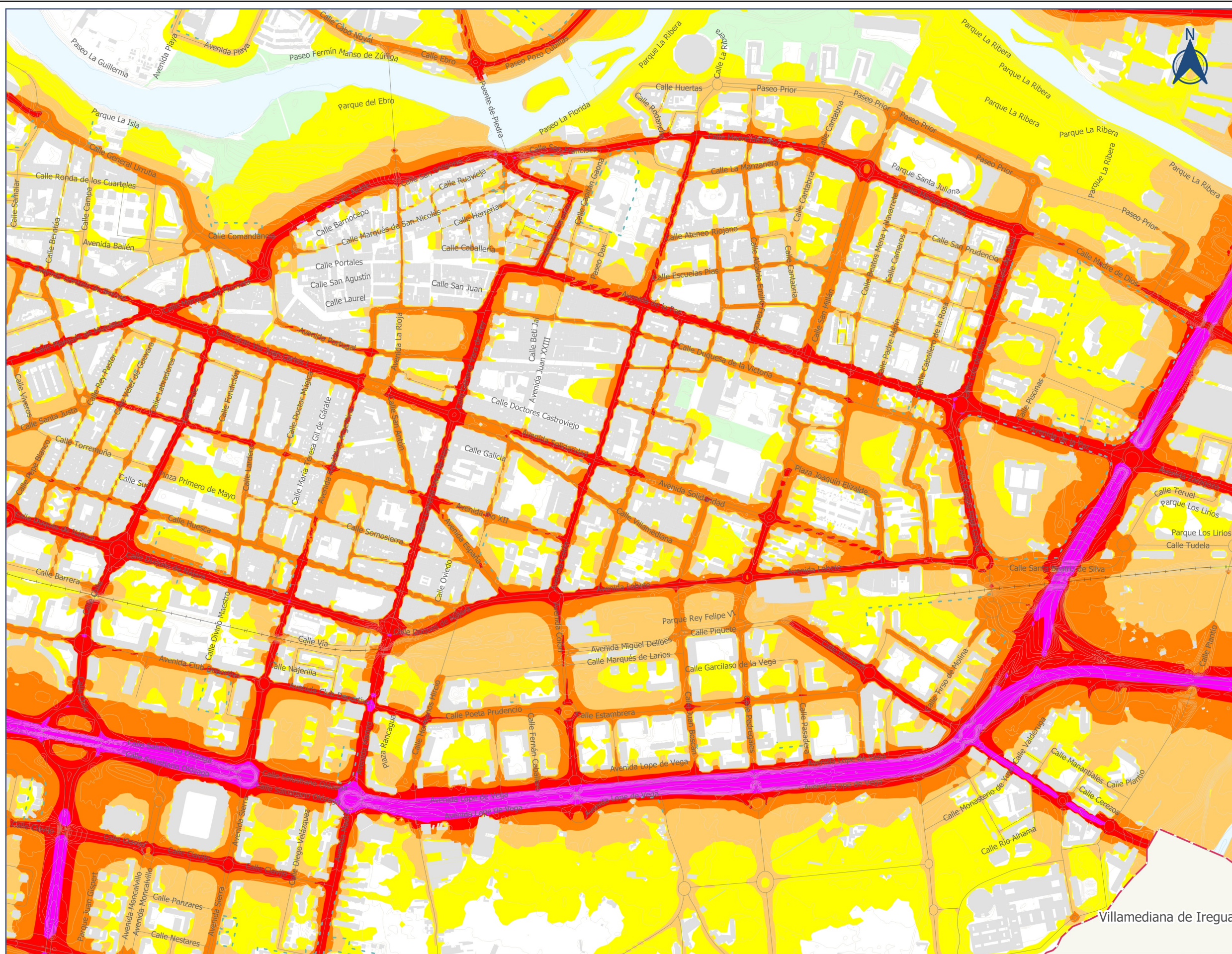

Título del proyecto
 REVISIÓN DEL MAPA ESTRATÉGICO DE RUIDO Y DEL PLAN DE ACCIÓN DE LA AGLOMERACIÓN DE LOGROÑO, CORRESPONDIENTE A LA TERCERA FASE DE APLICACIÓN DE LA DIRECTIVA 2002/49/CE

Expediente:
 COM21-2021/0338

Escala:
 1:10.000
 Formato original UNE-A3

Plano:
 MAPA DE NIVELES SONOROS. VIARIO. HOJA DETALLE
 INDICADOR Lda

Fecha JUNIO 2022	Nº Plano 2.2.2
Revisión 1	Hoja 6 DE 14

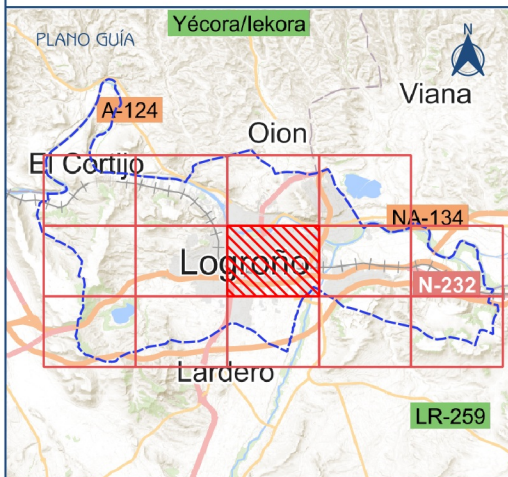


LEYENDA

Niveles sonoros

- 55 dBA - 60 dBA
- 60 dBA - 65 dBA
- 65 dBA - 70 dBA
- 70 dBA - 75 dBA
- > 75 dBA

- Término municipal de Logroño
- Término municipal limítrofe
- Edificaciones
- Hidrografía
- Zonas verdes
- Red viaria
- FFCC
- Curvas de nivel
- Muros y pantallas acústicas



Ciente:
 **Logroño**

Empresa consultora:
 **SINCOSUR**

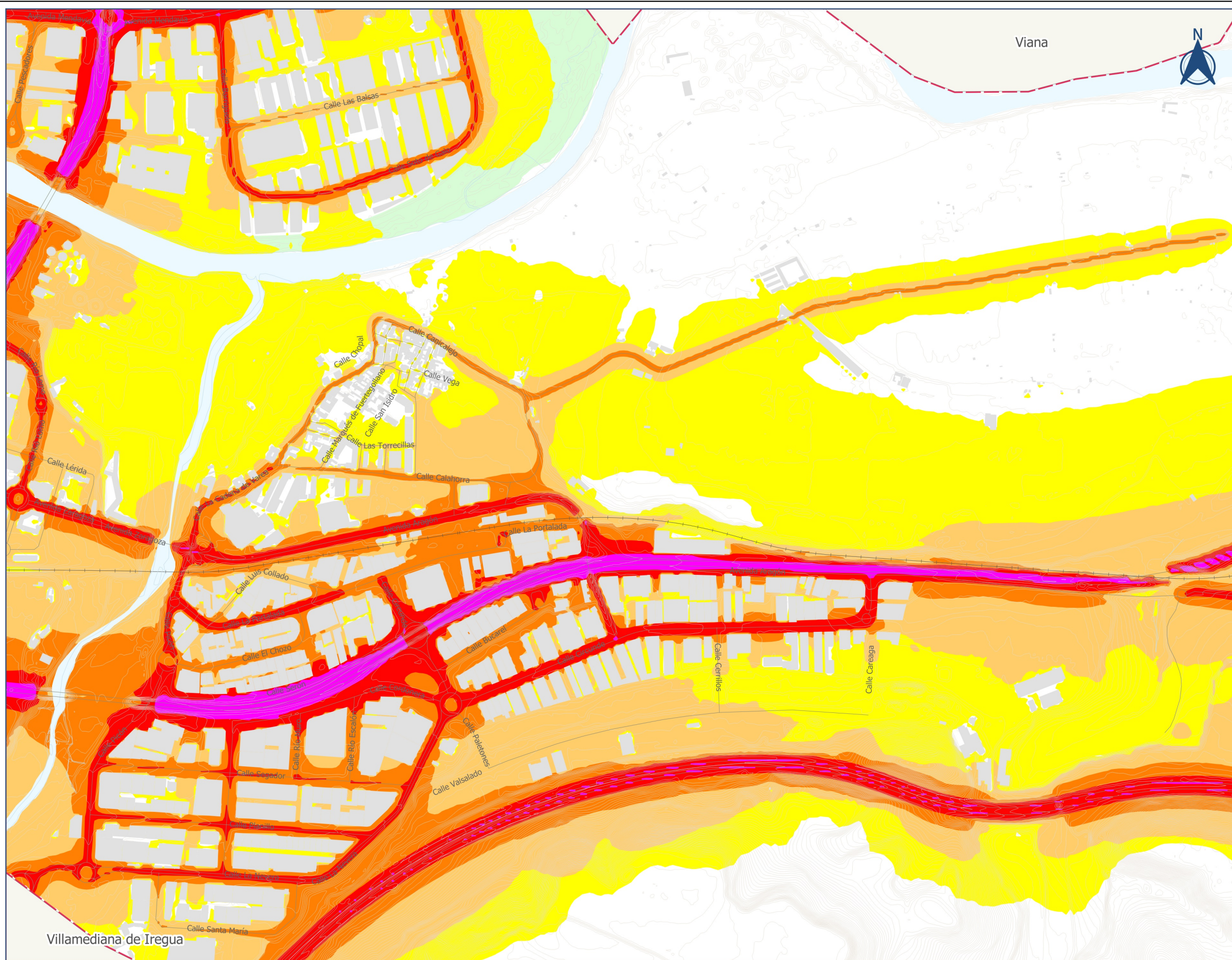
Título del proyecto
 REVISIÓN DEL MAPA ESTRATÉGICO DE RUIDO Y DEL PLAN DE ACCIÓN DE LA AGLOMERACIÓN DE LOGROÑO, CORRESPONDIENTE A LA TERCERA FASE DE APLICACIÓN DE LA DIRECTIVA 2002/49/CE

Expediente:
 COM21-2021/0338

Escala:
 1:10.000
 Formato original UME-A3

Plano:
 MAPA DE NIVELES SONOROS. VIARIO. HOJA DETALLE INDICADOR Ldía

Fecha JUNIO 2022	Nº Plano 2.2.2
Revisión 1	Hoja 7 DE 14



LEYENDA

Niveles sonoros

- 55 dBA - 60 dBA
- 60 dBA - 65 dBA
- 65 dBA - 70 dBA
- 70 dBA - 75 dBA
- > 75 dBA

Término municipal de Logroño

Término municipal limítrofe

Edificaciones

Hidrografía

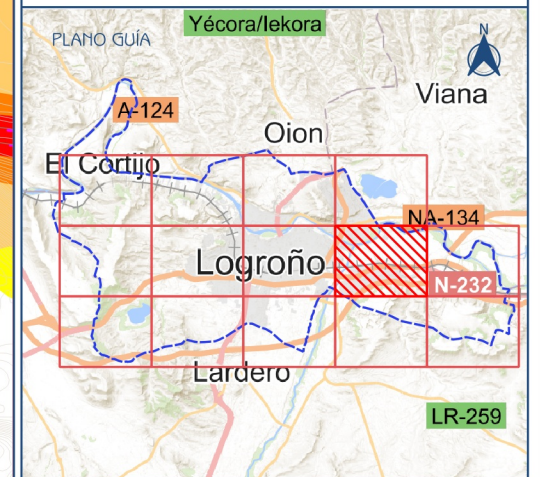
Zonas verdes

Red viaria

FFCC

Curvas de nivel

Muros y pantallas acústicas



Ciente:

Empresa consultora:

Título del proyecto

REVISIÓN DEL MAPA ESTRATÉGICO DE RUIDO Y DEL PLAN DE ACCIÓN DE LA AGLOMERACIÓN DE LOGROÑO, CORRESPONDIENTE A LA TERCERA FASE DE APLICACIÓN DE LA DIRECTIVA 2002/49/CE

Expediente:

COM21-2021/0338

Escala:

1:10.000

Formato original UNE-A3

Plano:

MAPA DE NIVELES SONOROS. VIARIO. HOJA DETALLE INDICADOR Ldía

Fecha

JUNIO 2022

Revisión

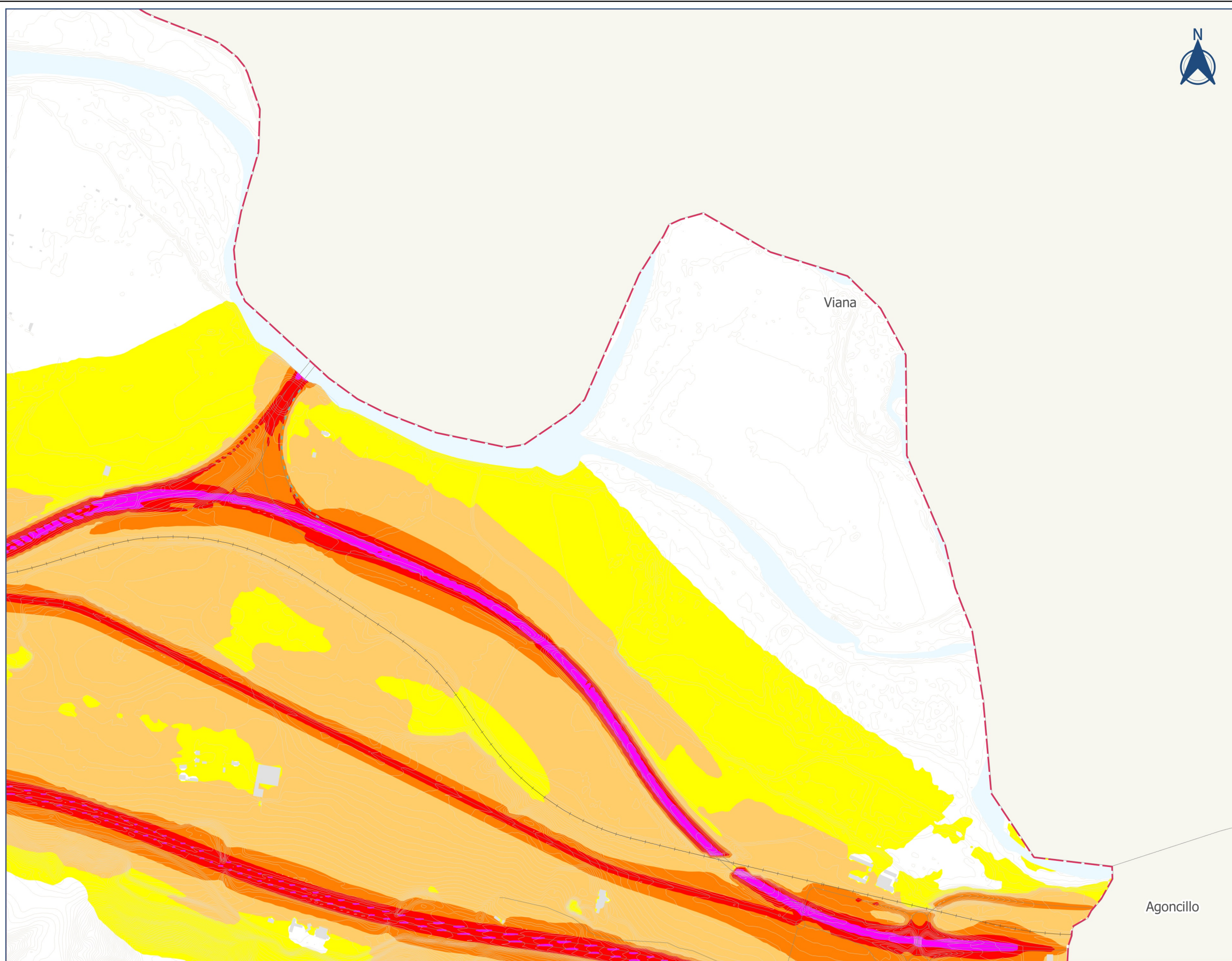
1

Nº Plano

2.2.2

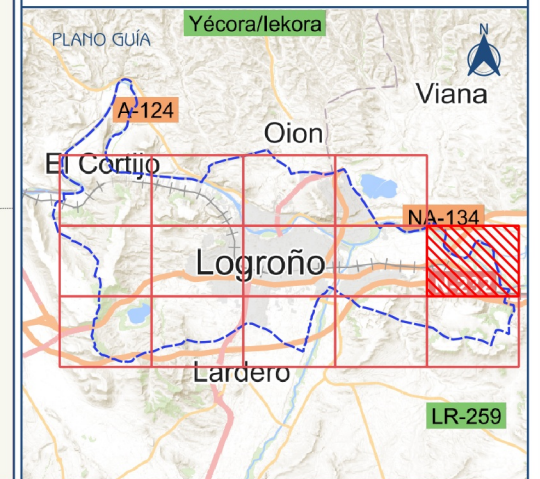
Hoja

8 DE 14



LEYENDA

Niveles sonoros	
	55 dBA - 60 dBA
	60 dBA - 65 dBA
	65 dBA - 70 dBA
	70 dBA - 75 dBA
	> 75 dBA
	Término municipal de Logroño
	Término municipal limítrofe
	Edificaciones
	Hidrografía
	Zonas verdes
	Red viaria
	FFCC
	Curvas de nivel
	Muros y pantallas acústicas



Ciente:


Empresa consultora:


Título del proyecto
 REVISIÓN DEL MAPA ESTRATÉGICO DE RUIDO Y DEL PLAN DE ACCIÓN DE LA AGLOMERACIÓN DE LOGROÑO, CORRESPONDIENTE A LA TERCERA FASE DE APLICACIÓN DE LA DIRECTIVA 2002/49/CE

Expediente:
 COM21-2021/0338

Escala:
 1:10.000
 Formato original UNE-A3

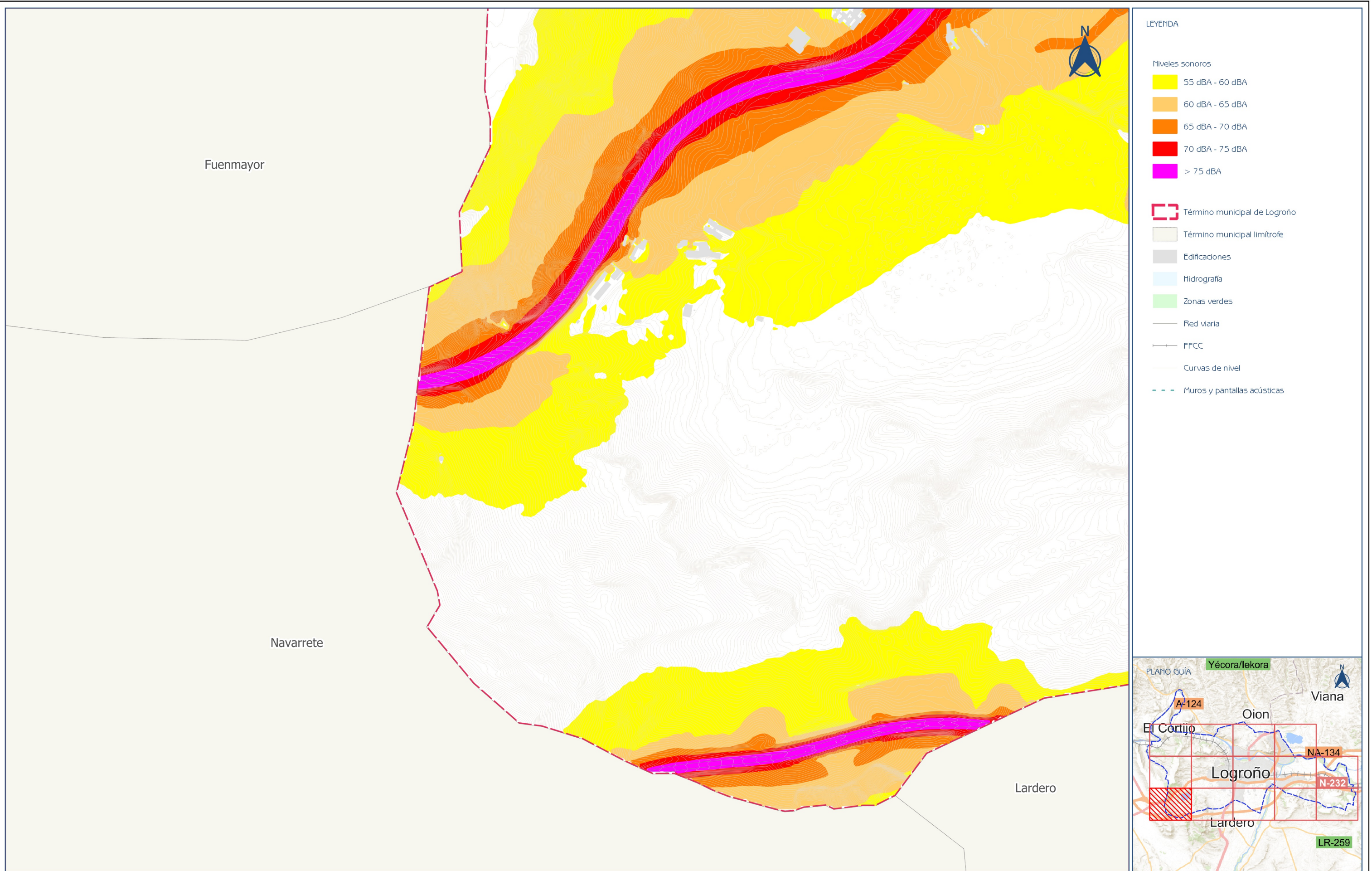
Plano:
 MAPA DE NIVELES SONOROS. VIARIO. HOJA DETALLE INDICADOR Ldía

Fecha
 JUNIO 2022

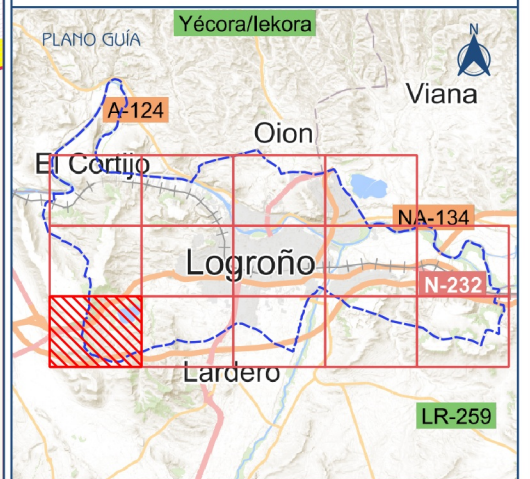
Revisión
 1

Nº Plano
 2.2.2

Hoja
 9 DE 14



- LEYENDA
- Niveles sonoros
- 55 dBA - 60 dBA
 - 60 dBA - 65 dBA
 - 65 dBA - 70 dBA
 - 70 dBA - 75 dBA
 - > 75 dBA
- Término municipal de Logroño
 - Término municipal limítrofe
 - Edificaciones
 - Hidrografía
 - Zonas verdes
 - Red viaria
 - + FFCC
 - ~ Curvas de nivel
 - Muros y pantallas acústicas



Ciente:


Empresa consultora:


Título del proyecto
 REVISIÓN DEL MAPA ESTRATÉGICO DE RUIDO Y DEL PLAN DE ACCIÓN DE LA AGLOMERACIÓN DE LOGROÑO, CORRESPONDIENTE A LA TERCERA FASE DE APLICACIÓN DE LA DIRECTIVA 2002/49/CE

Expediente:
 COM21-2021/0338

Escala:
 1:10.000
 Formato original UNE-A3

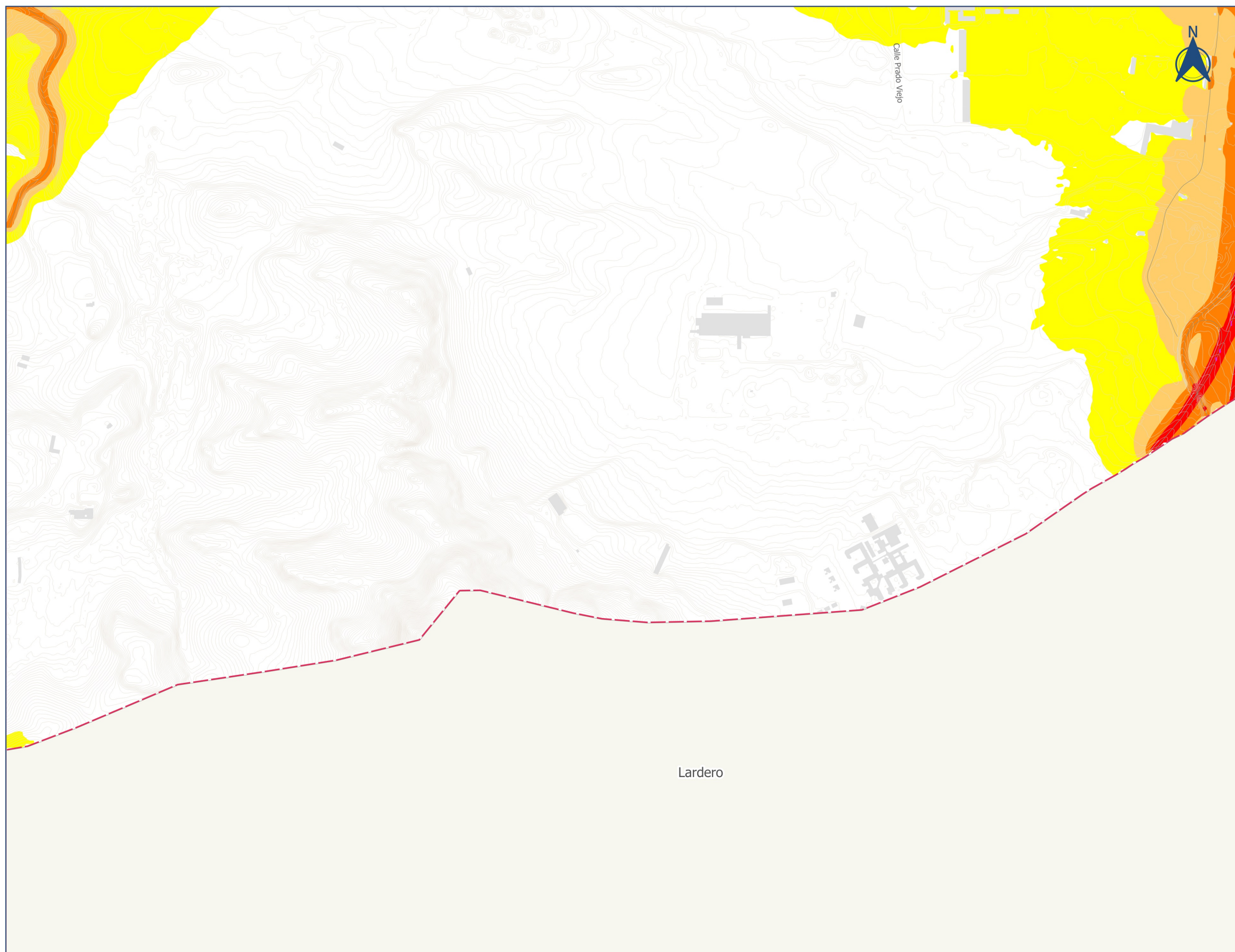
Plano:
 MAPA DE NIVELES SONOROS. VIARIO. HOJA DETALLE INDICADOR Ldía

Fecha
 JUNIO 2022

Revisión
 1

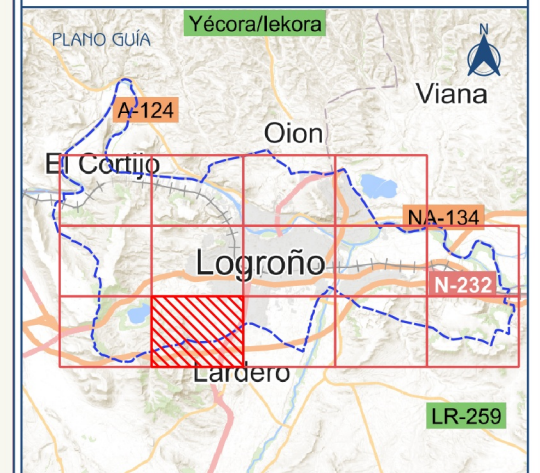
Nº Plano
 2.2.2

Hoja
 10 DE 14



LEYENDA

Niveles sonoros	
	55 dBA - 60 dBA
	60 dBA - 65 dBA
	65 dBA - 70 dBA
	70 dBA - 75 dBA
	> 75 dBA
	Término municipal de Logroño
	Término municipal limítrofe
	Edificaciones
	Hidrografía
	Zonas verdes
	Red viaria
	FFCC
	Curvas de nivel
	Muros y pantallas acústicas



Ciente:
 **Logroño**

Empresa consultora:
 **SINCOSUR**

Título del proyecto
 REVISIÓN DEL MAPA ESTRATÉGICO DE RUIDO Y DEL PLAN DE ACCIÓN DE LA AGLOMERACIÓN DE LOGROÑO, CORRESPONDIENTE A LA TERCERA FASE DE APLICACIÓN DE LA DIRECTIVA 2002/49/CE

Expediente:
 COM21-2021/0338

Escala:
 1:10.000
 Formato original UNE-A3

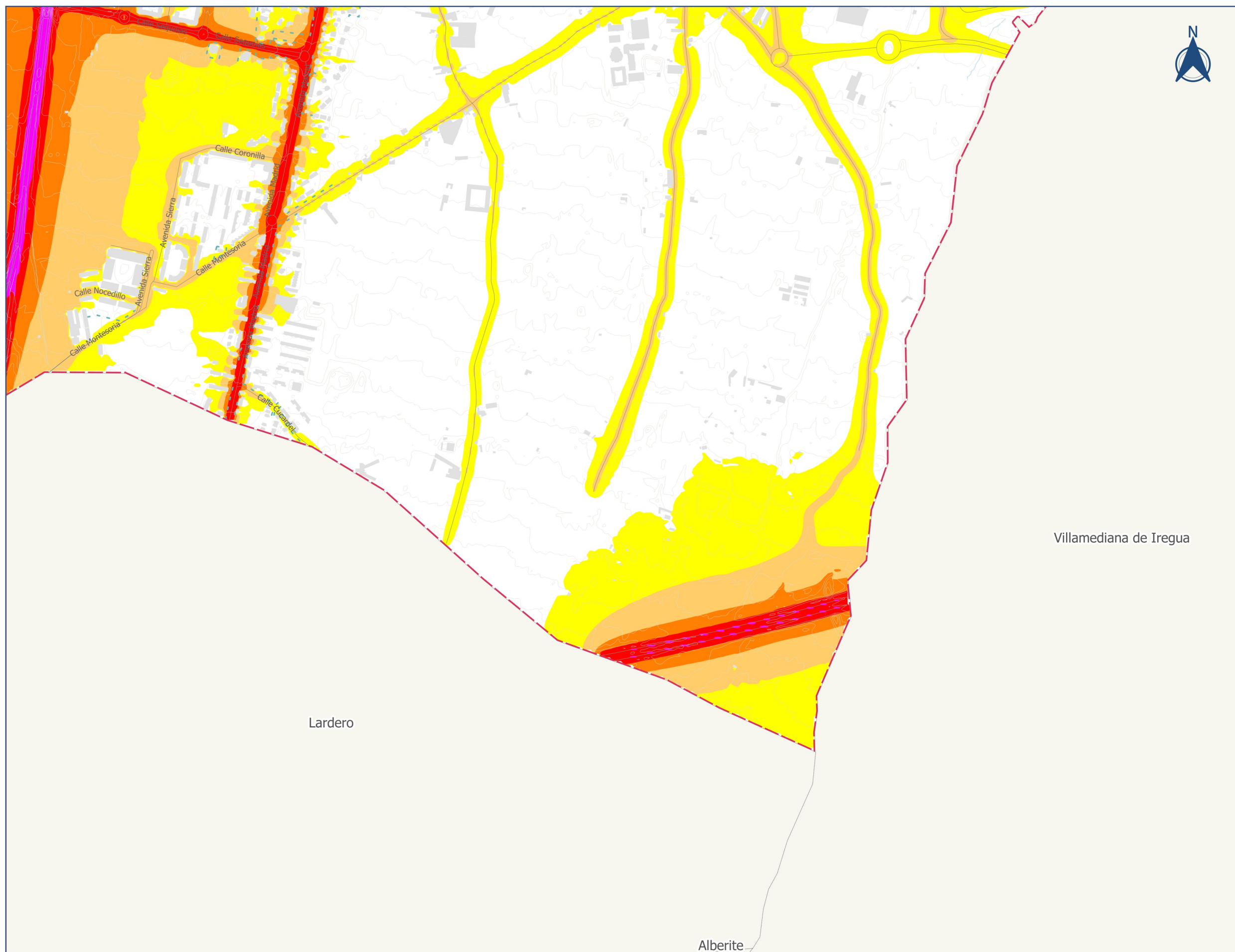
Plano:
 MAPA DE NIVELES SONOROS. VIARIO. HOJA DETALLE
 INDICADOR Ldía

Fecha
 JUNIO 2022

Revisión
 1

Nº Plano
 2.2.2

Hoja
 11 DE 14



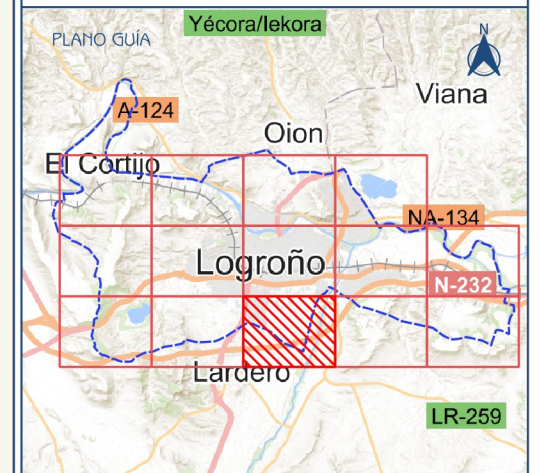
LEYENDA

Niveles sonoros	
	55 dBA - 60 dBA
	60 dBA - 65 dBA
	65 dBA - 70 dBA
	70 dBA - 75 dBA
	> 75 dBA
	Término municipal de Logroño
	Término municipal limítrofe
	Edificaciones
	Hidrografía
	Zonas verdes
	Red viaria
	FFCC
	Curvas de nivel
	Muros y pantallas acústicas

Villamediana de Iregua

Lardero

Alberite



Ciente:



Empresa consultora:



Título del proyecto

REVISIÓN DEL MAPA ESTRATÉGICO DE RUIDO Y DEL PLAN DE ACCIÓN DE LA AGLOMERACIÓN DE LOGROÑO, CORRESPONDIENTE A LA TERCERA FASE DE APLICACIÓN DE LA DIRECTIVA 2002/49/CE

Expediente:

COM21-2021/0338

Escala:

1:10.000

Formato original UNE-A3

Plano:

MAPA DE NIVELES SONOROS. VIARIO. HOJA DETALLE INDICADOR Ldía

Fecha

JUNIO 2022

Revisión

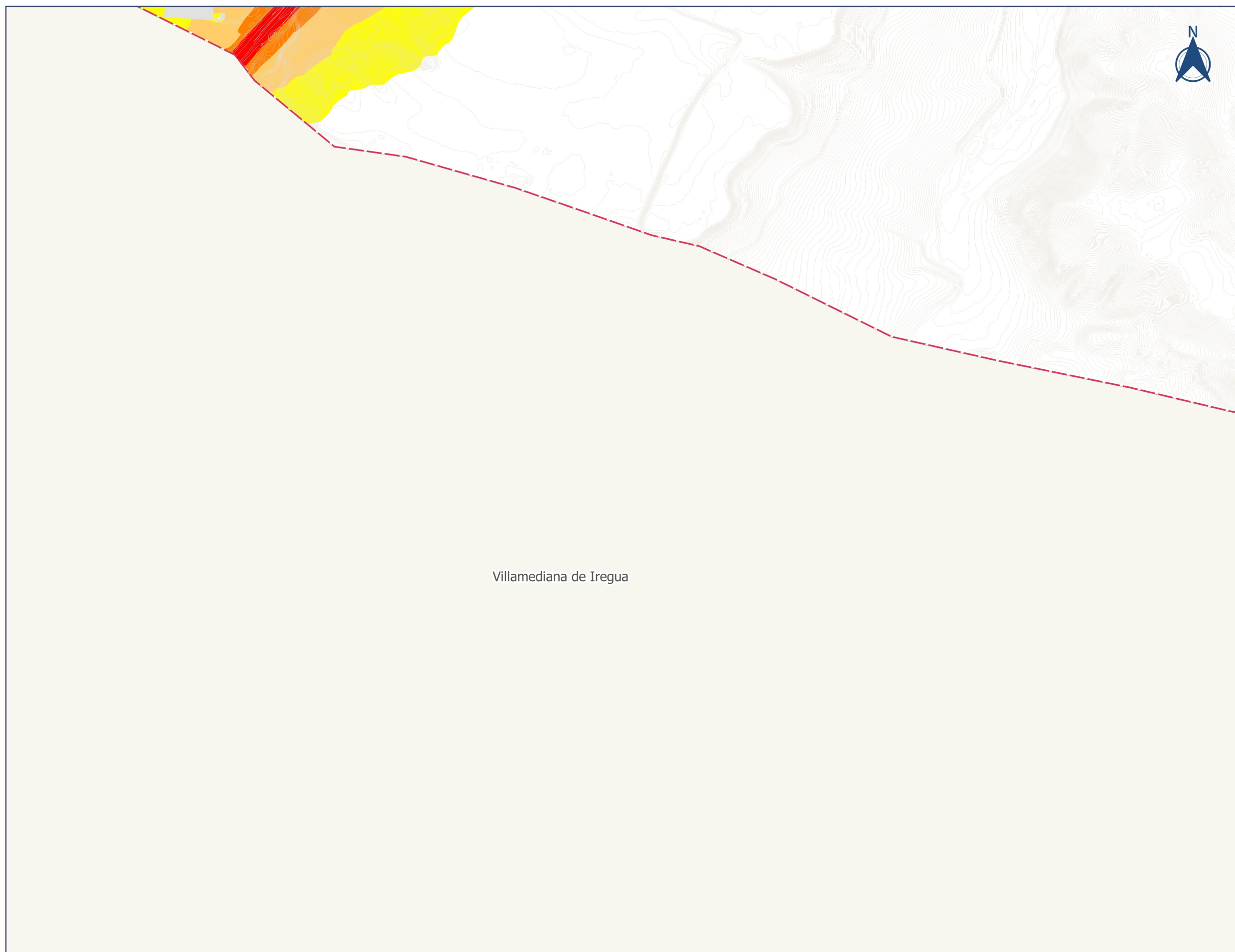
1

Nº Plano

2.2.2

Hoja

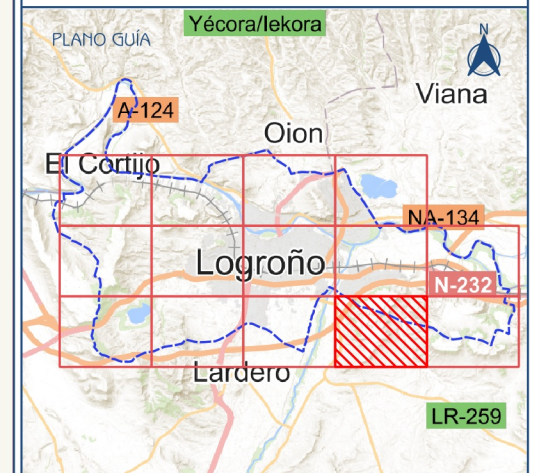
12 DE 14



LEYENDA

Niveles sonoros	
	55 dBA - 60 dBA
	60 dBA - 65 dBA
	65 dBA - 70 dBA
	70 dBA - 75 dBA
	> 75 dBA
	Término municipal de Logroño
	Término municipal limítrofe
	Edificaciones
	Hidrografía
	Zonas verdes
	Red viaria
	FFCC
	Curvas de nivel
	Muros y pantallas acústicas

Villamediana de Iregua



Ciente:



Empresa consultora:



Título del proyecto

REVISIÓN DEL MAPA ESTRATÉGICO DE RUIDO Y DEL PLAN DE ACCIÓN DE LA AGLOMERACIÓN DE LOGROÑO, CORRESPONDIENTE A LA TERCERA FASE DE APLICACIÓN DE LA DIRECTIVA 2002/49/CE

Expediente:

COM21-2021/0338

Escala:

1:10.000

Formato original UNE-A3

Plano:

MAPA DE NIVELES SONOROS. VIARIO. HOJA DETALLE INDICADOR Ldía

Fecha

JUNIO 2022

Revisión

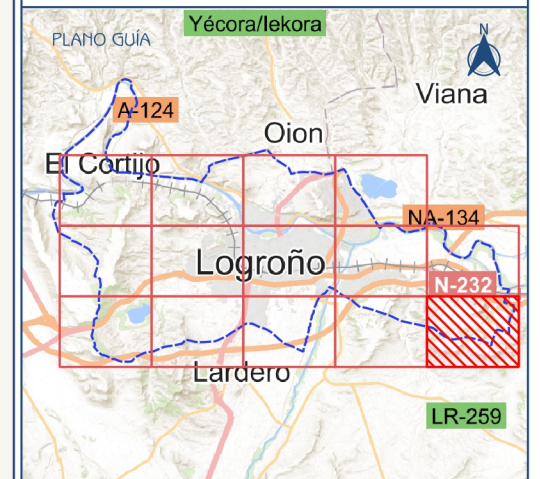
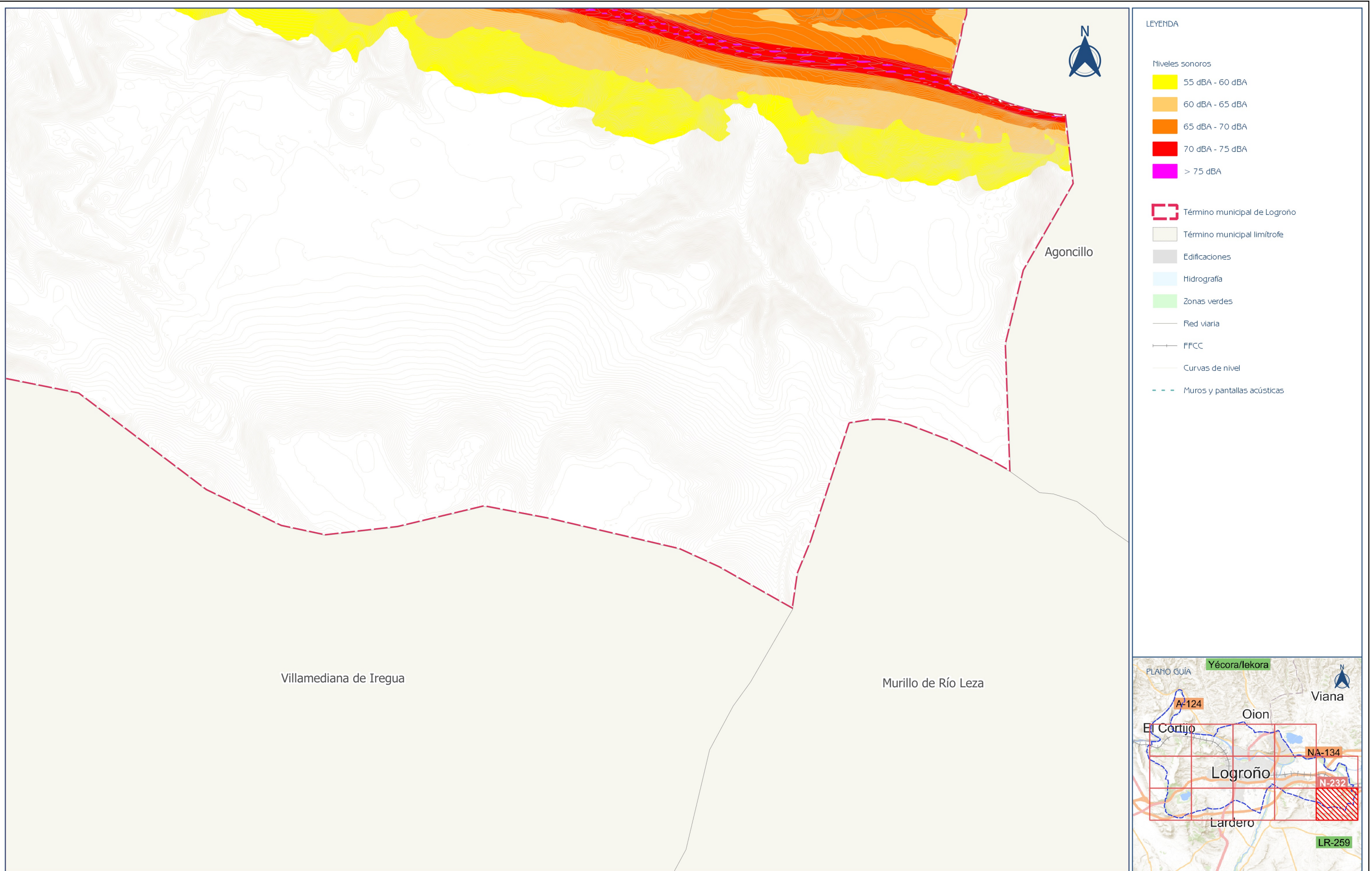
1

Nº Plano

2.2.2

Hoja

13 DE 14



Ciente:
Logroño

Empresa consultora:
SINCOSUR

Título del proyecto
 REVISIÓN DEL MAPA ESTRATÉGICO DE RUIDO Y DEL PLAN DE ACCIÓN DE LA AGLOMERACIÓN DE LOGROÑO, CORRESPONDIENTE A LA TERCERA FASE DE APLICACIÓN DE LA DIRECTIVA 2002/49/CE

Expediente:
 COM21-2021/0338

Escala:
 1:10.000
 Formato original UNE-A3

Plano:
 MAPA DE NIVELES SONOROS. VIARIO. HOJA DETALLE INDICADOR Ldía

Fecha
 JUNIO 2022

Revisión
 1

Nº Plano
 2.2.2

Hoja
 14 DE 14