

AEROPUERTO DE MÁLAGA - COSTA DEL SOL

L_{den}

Nivel sonoro (dB (A))

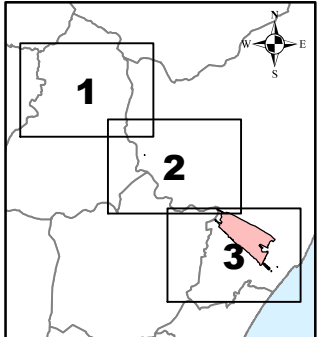
55-60	70-75
60-65	>75
65-70	

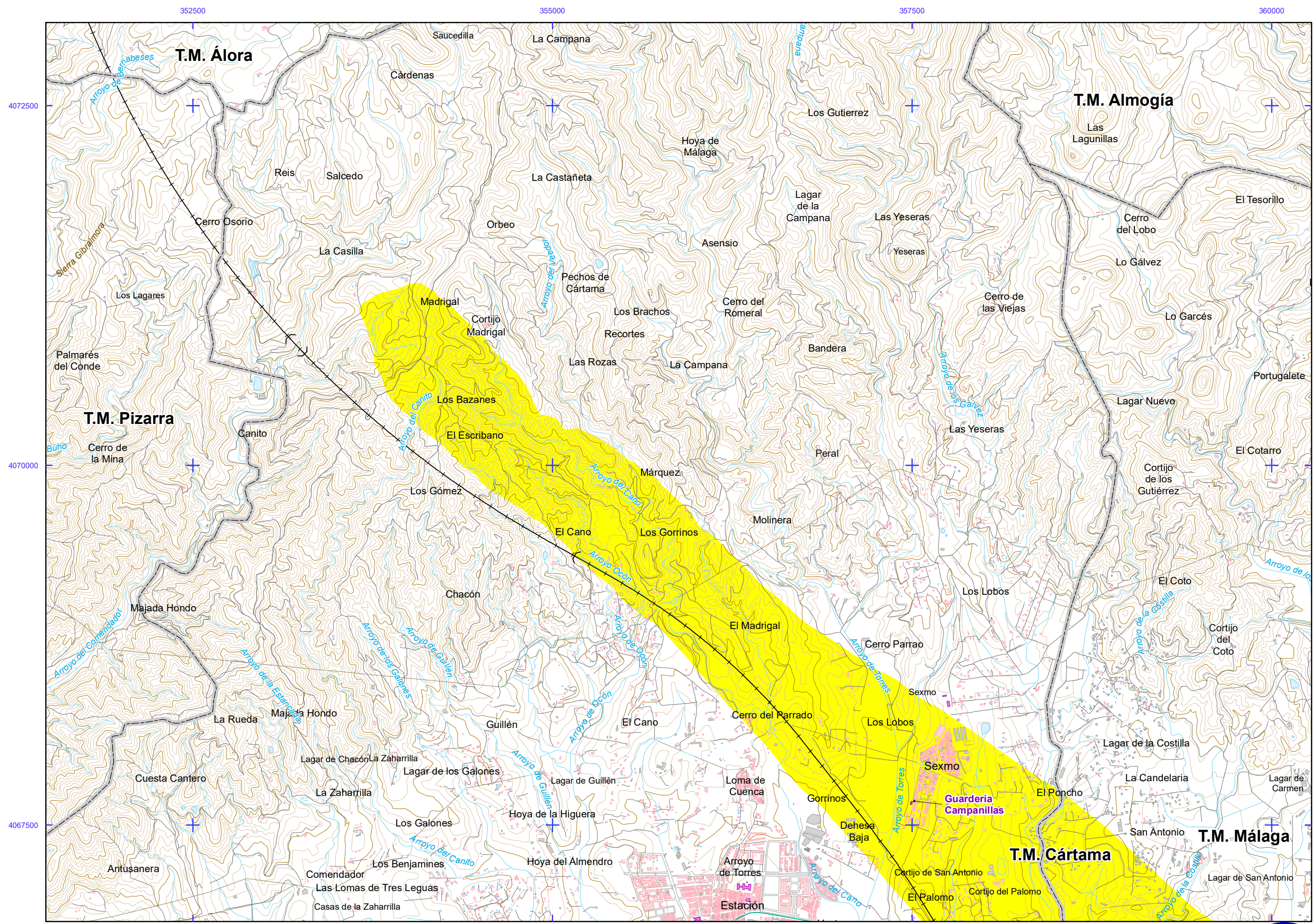
Otros elementos

- Infraestructura aeroportuaria
- - - Delimitación zona de servicio

Elementos cartográficos

- - - Limite municipio





AEROPUERTO DE MÁLAGA - COSTA DEL SOL

L_{den}

Nivel sonoro (dB (A))

55-60	70-75
60-65	>75
65-70	

Tipos de edificio

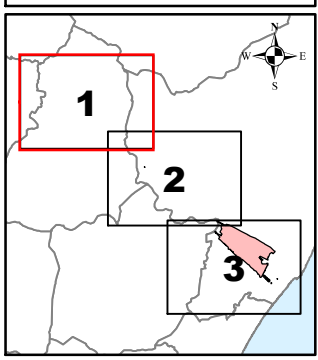
Usos residenciales
Usos sanitarios o docentes
Usos industriales o comerciales

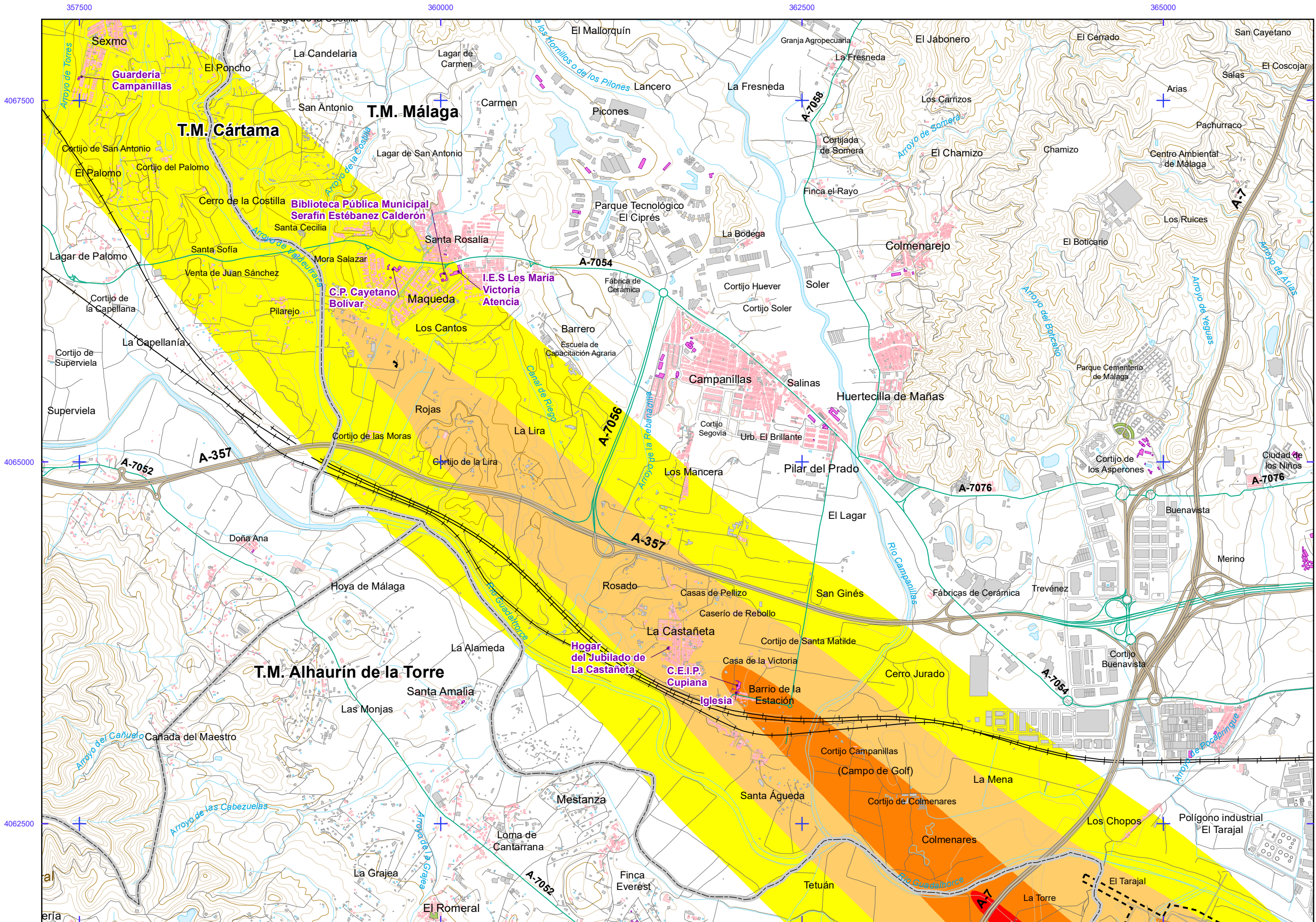
Otros elementos

Infraestructura aeroportuaria
Delimitación zona de servicio
Lagunas, lagos, etc.
Zonas Verdes
Depósitos
Salinas
Marismas

Elementos cartográficos

Limite municipio
Autopistas y autovías
Carreteras nacionales y autonómicas
Carreteras locales y caminos
FFCC
Cursos de agua
Cursos de agua intermitentes
Curva nivel normal
Curva nivel maestra
Tuberías
Otros elementos cartográficos





AEROPUERTO DE MÁLAGA - COSTA DEL SOL

L_{den}

Nivel sonoro (dB (A))

55-60	70-75
60-65	>75
65-70	

Tipos de edificio

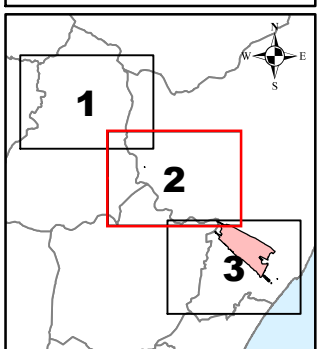
Usos residenciales
Usos sanitarios o docentes
Usos industriales o comerciales

Otros elementos

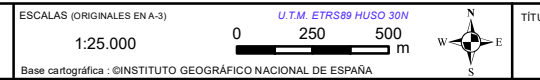
Infraestructura aeroportuaria
Delimitación zona de servicio
Lagunas, lagos, etc.
Zonas Verdes
Depósitos
Salinas
Marismas

Elementos cartográficos

Limite municipio
Autopistas y autovías
Carreteras nacionales y autonómicas
Carreteras locales y caminos
FFCC
Cursos de agua
Cursos de agua intermitentes
Curva nivel normal
Curva nivel maestra
Tuberías
Otros elementos cartográficos



MAPAS ESTRATÉGICOS DE RUIDO - FASE III
GRANDES AEROPUERTOS (>50.000 operaciones/año)



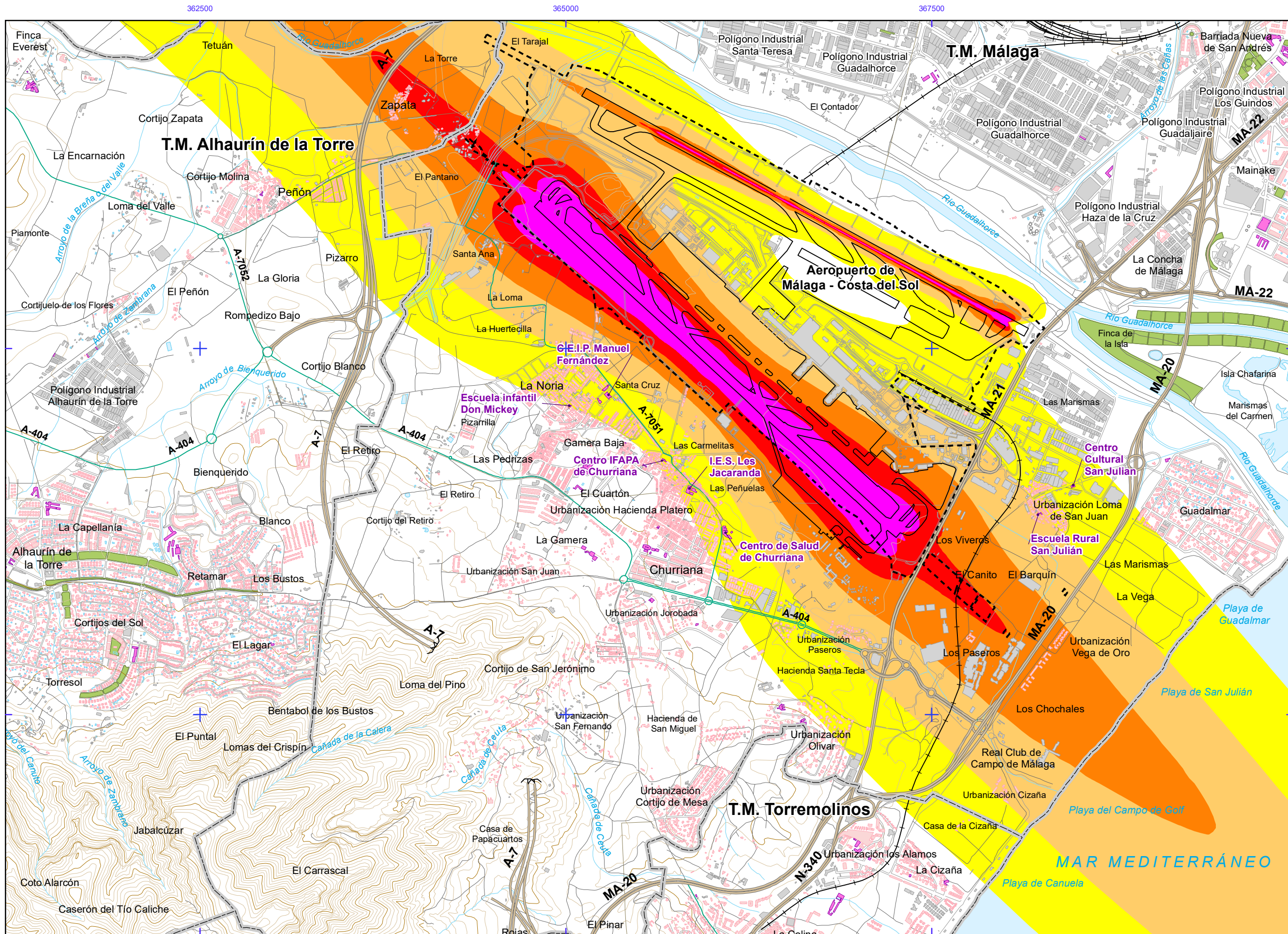
TÍTULO COMPLEMENTARIO
AEROPUERTO DE MÁLAGA - COSTA DEL SOL

Nº HOJA
Hoja 2 de 3

Nº PLANO
ANEXO I 1

FECHA
JULIO 2017





AEROPUERTO DE MÁLAGA - COSTA DEL SOL

L_{den}

Nivel sonoro (dB (A))

55-60	70-75
60-65	>75
65-70	

Tipos de edificio

[Pink box]	Uso residencial
[Purple box]	Uso sanitario o docente
[Grey box]	Uso industrial o comercial

Otros elementos

[Dashed line]	Infraestructura aeroportuaria
[Dotted line]	Delimitación zona de servicio
[Blue box]	Lagunas, lagos, etc
[Green box]	Zonas Verdes
[White box]	Depósitos
[Blue lines]	Salinas
[Green lines]	Marismas

Elementos cartográficos

[Dashed line]	Limite municipio
[Thick line]	Autopistas y autovías
[Thin line]	Carreteras nacionales y autonómicas
[Dotted line]	Carreteras locales y caminos
[Cross symbol]	FFCC
[Blue line]	Cursos de agua
[Dashed blue line]	Cursos de agua intermitentes
[Brown line]	Curva nivel normal
[Thick brown line]	Curva nivel maestra
[Thin grey line]	Tuberías
[Dotted grey line]	Otros elementos cartográficos

