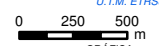
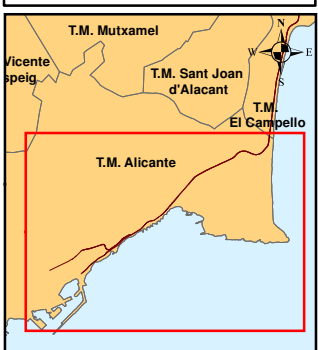


UNIDAD DE MAPA ESTRATÉGICO  
Luceros-Lucentum

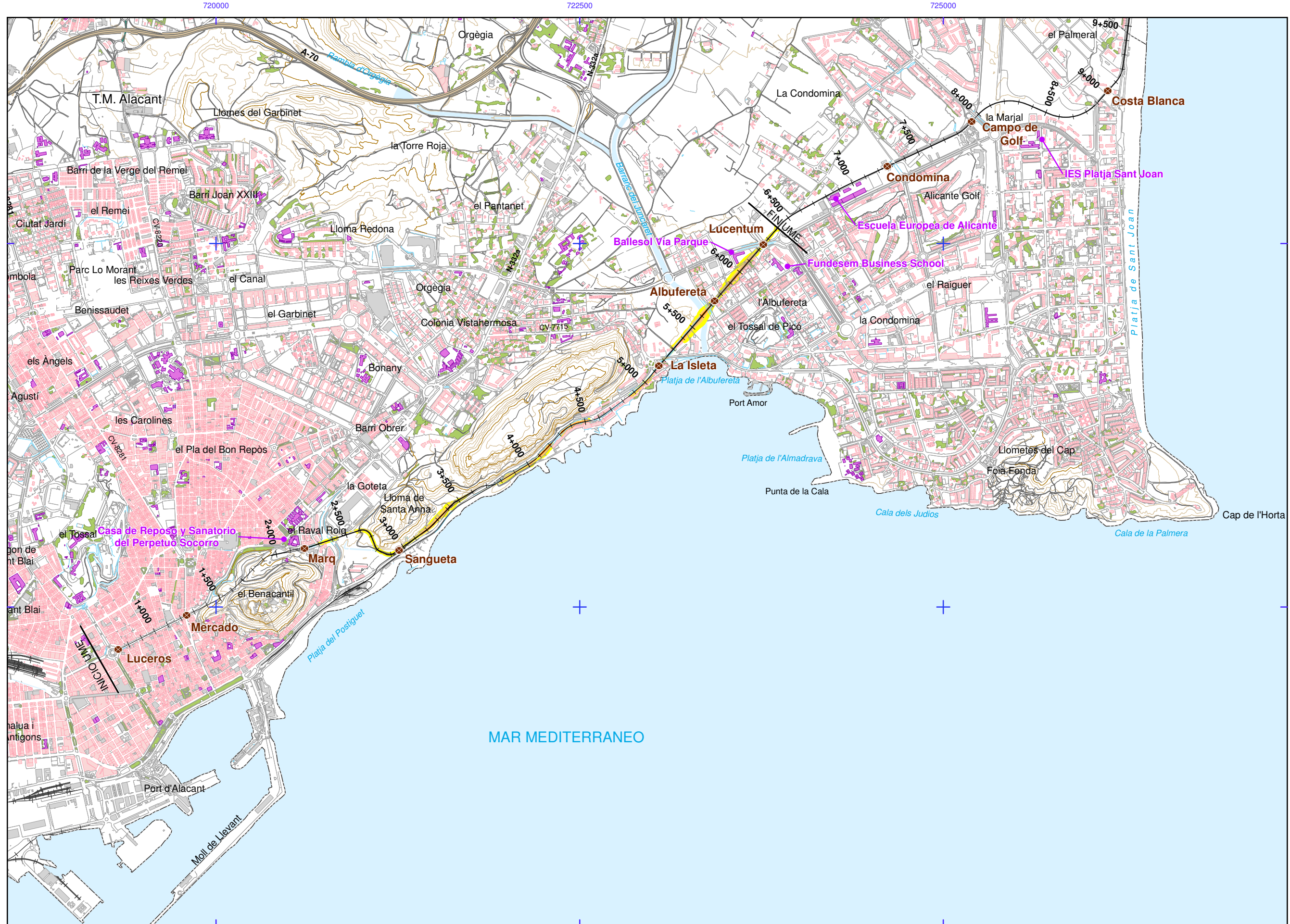
- Àmbito de estudio  
(Lden 55 - Ln 50 dB(A))
- Minutas UME

Elementos cartográficos

- Límite municipio







### UNIDAD DE MAPA ESTRATÉGICO Luceros-Lucentum

**$L_d$**

Nivel sonoro (dB (A))

|       |       |
|-------|-------|
| 55-60 | 70-75 |
| 60-65 | >75   |
| 65-70 |       |

Tipos de edificio

- Uso residencial
- Uso sanitario o docente
- Uso industrial o comercial

Otros elementos

- Lagunas, lagos, etc
- Zonas Verdes
- Depósitos

Elementos cartográficos

- Limite municipio
- Autopistas y autovías
- Carreteras nacionales y autonómicas
- Carreteras locales y caminos
- Otros elementos cartográficos
- FFCC
- Estaciones
- Boca de túnel
- Cursos de agua permanentes
- Curvas de nivel maestras
- Curvas de nivel

