

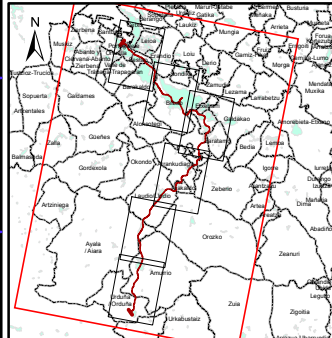
UME 02_02
ORDUÑA-SANTURTZI
CLAVE: 13100.13200.13405

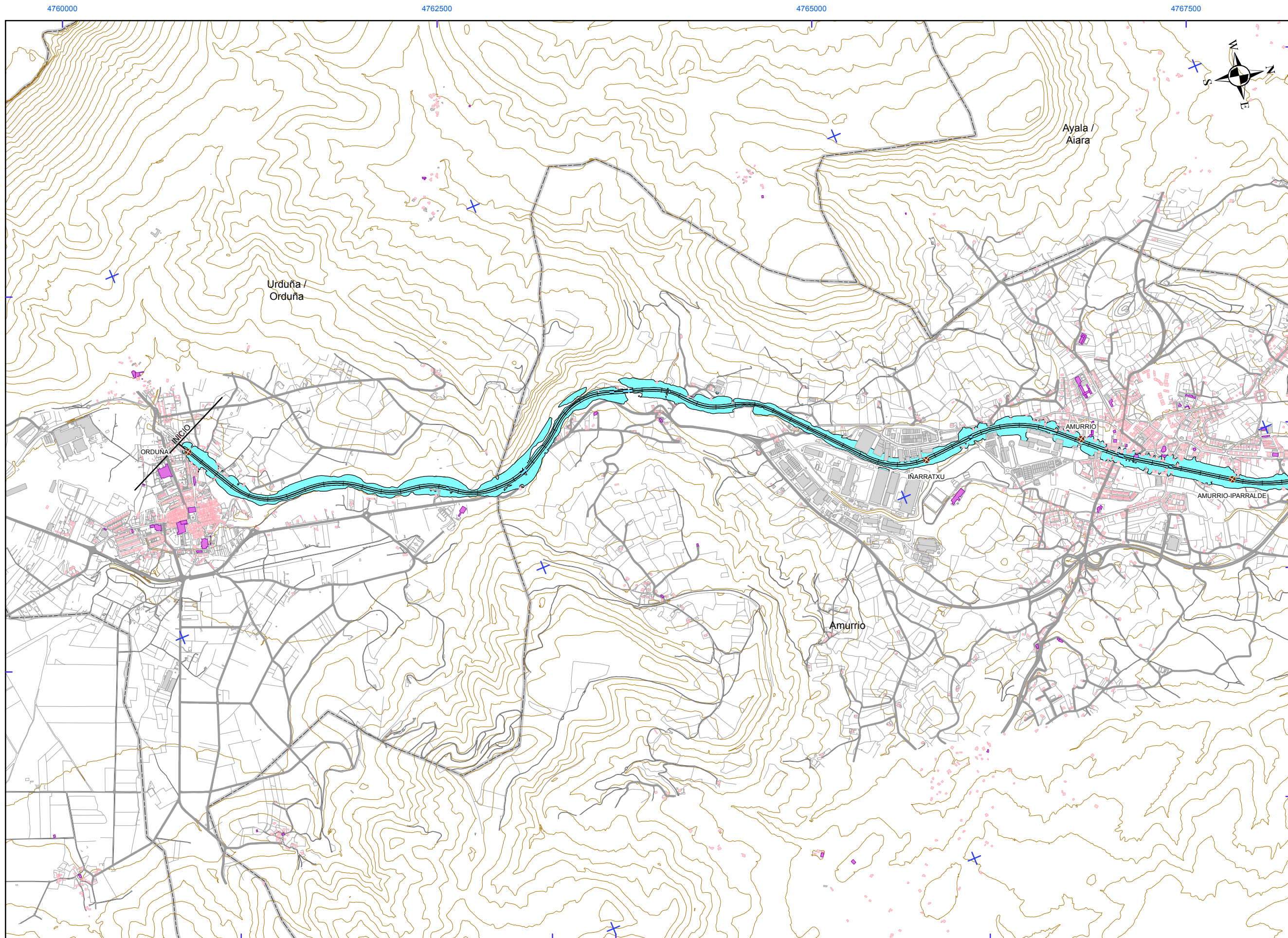
LEYENDA TEMÁTICA

Pantallas y muros
 Muros y Pantallas acústicas existentes

Tipos de edificio
 Uso residencial
 Usos sanitario, docente, cultural
 Otros usos

Elementos cartográficos
 Límite municipal
 Autopistas y autovías
 Carreteras nacionales y autonómicas
 Carreteras locales y caminos
 Curvas de nivel maestra
 Curvas de nivel normal
 Cursos de agua
 Cursos de agua intermitentes
 Otros elementos cartográficos
 Viaducto
 Túnel
 Ferrocarril
 Estación de ferrocarril
 Depósito
 Zona verde
 Laguna, lago, etc
 Camping





UME 02_02
ORDUÑA-SANTURTZI
CLAVE: 13100.13200.13405

Superficies afectadas por los valores de Lden indicados		
dBA	Superficie (km ²)	
> 55	3,3	
> 65	1,1	
> 75	0	

Población expuesta a los valores de Lden indicados		
dBA	nº personas (centenas)	nº viviendas (centenas)
> 55	178	63
> 65	29	10
> 75	0	0

Hospitales y colegios expuestos a los valores Lden indicados		
dBA	nº hospitales	nº colegios
> 55	0	8
> 65	0	2
> 75	0	0

LEYENDA TEMÁTICA
Nivel sonoro (dB(A))

- Zona de afectación
- Isófona de 55, 65 y 75 dB(A)

Pantallas y muros

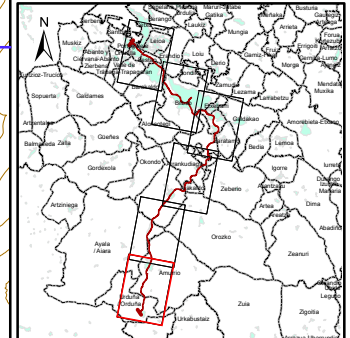
- Muros y Pantallas acústicas existentes

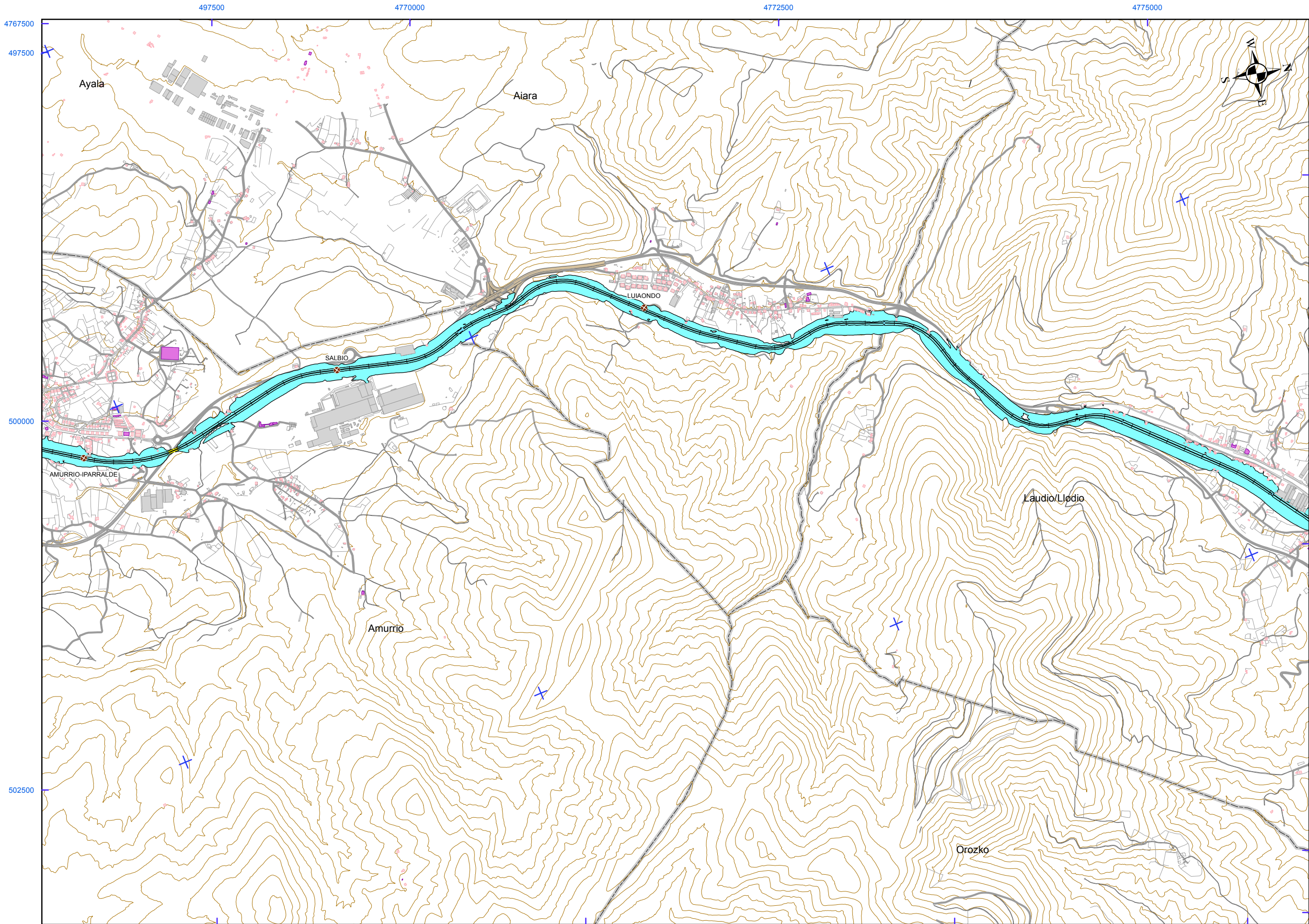
Tipos de edificio

- Uso residencial
- Usos sanitario, docente, cultural
- Otros usos

Elementos cartográficos

- Límite municipal
- Autopistas y autovías
- Carreteras nacionales y autonómicas
- Carreteras locales y caminos
- Curvas de nivel maestra
- Curvas de nivel normal
- Cursos de agua
- Cursos de agua intermitentes
- Otros elementos cartográficos
- Viaducto
- Túnel
- Ferrocarril
- Estación de ferrocarril
- Depósito
- Zona verde
- Laguna, lago, etc
- Camping





UME 02_02
ORDUÑA-SANTURTZI
CLAVE: 13100.13200.13405

Superficies afectadas por los valores de Lden indicados		
dBA	Superficie (km ²)	
> 55	3,3	
> 65	1,1	
> 75	0	

Población expuesta a los valores de Lden indicados		
dBA	nº personas (centenas)	nº viviendas (centenas)
> 55	178	63
> 65	29	10
> 75	0	0

Hospitales y colegios expuestos a los valores Lden indicados		
dBA	nº hospitales	nº colegios
> 55	0	8
> 65	0	2
> 75	0	0

LEYENDA TEMÁTICA
Nivel sonoro (dB(A))

- Zona de afectación
- Isófona de 55, 65 y 75 dB(A)

Pantallas y muros

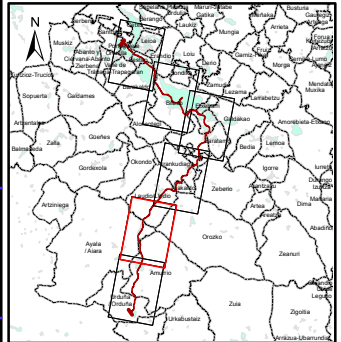
- Muros y Pantallas acústicas existentes

Tipos de edificio

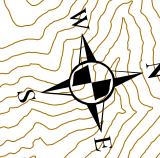
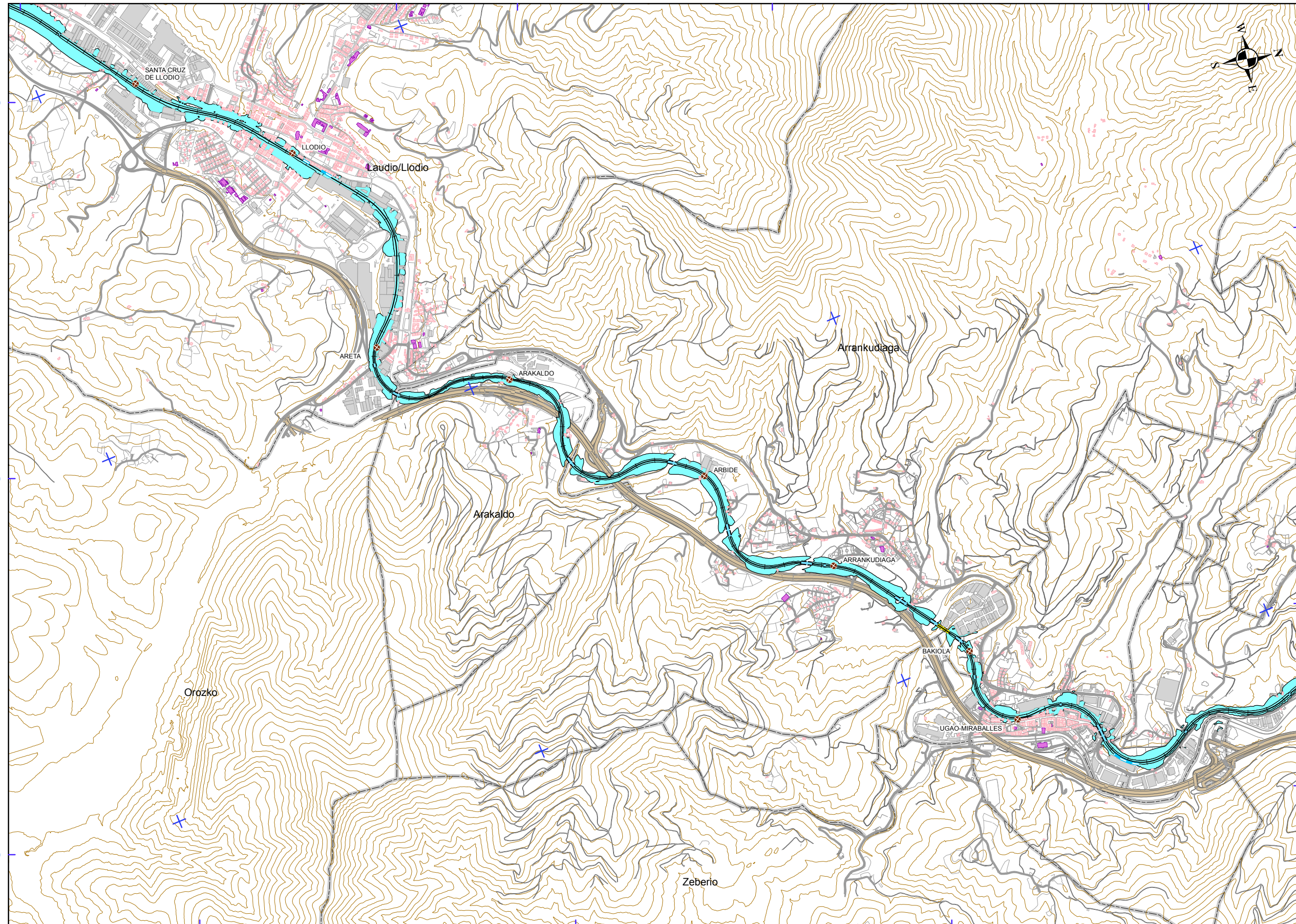
- Uso residencial
- Usos sanitario, docente, cultural
- Otros usos

Elementos cartográficos

- Límite municipal
- Autopistas y autovías
- Carreteras nacionales y autonómicas
- Carreteras locales y caminos
- Curvas de nivel maestra
- Curvas de nivel normal
- Cursos de agua
- Cursos de agua intermitentes
- Otros elementos cartográficos
- Viaducto
- Túnel
- Ferrocarril
- Estación de ferrocarril
- Depósito
- Zona verde
- Laguna, lago, etc
- Camping



4775000 4777500 502500 4780000 4782500



UME 02_02
ORDUNA-SANTURTZI
CLAVE: 13100.13200.13405

Superficies afectadas por los valores de Lden indicados	
dBA	Superficie (km ²)
> 55	3,3
> 65	1,1
> 75	0

Población expuesta a los valores de Lden indicados		
dBA	nº personas (centenas)	nº viviendas (centenas)
> 55	178	63
> 65	29	10
> 75	0	0

Hospitales y colegios expuestos a los valores Lden indicados		
dBA	nº hospitales	nº colegios
> 55	0	8
> 65	0	2
> 75	0	0

LEYENDA TEMÁTICA
Nivel sonoro (dB(A))

- Zona de afectación
- Isófona de 55, 65 y 75 dB(A)

Pantallas y muros

- Muros y Pantallas acústicas existentes

Tipos de edificio

- Uso residencial
- Usos sanitario, docente, cultural
- Otros usos

Elementos cartográficos

- Límite municipal
- Autopistas y autovías
- Carreteras nacionales y autonómicas
- Carreteras locales y caminos
- Curvas de nivel maestra
- Curvas de nivel normal
- Cursos de agua
- Cursos de agua intermitentes
- Otros elementos cartográficos
- Viaducto
- Túnel
- Ferrocarril
- Estación de ferrocarril
- Depósito
- Zona verde
- Laguna, lago, etc
- Camping

