

UNIDAD DE MAPA ESTRATÉGICO:
CV-370-2: DE BY-PASS A RIBA-ROJA
(P.K.6,0 - P.K.13,59)

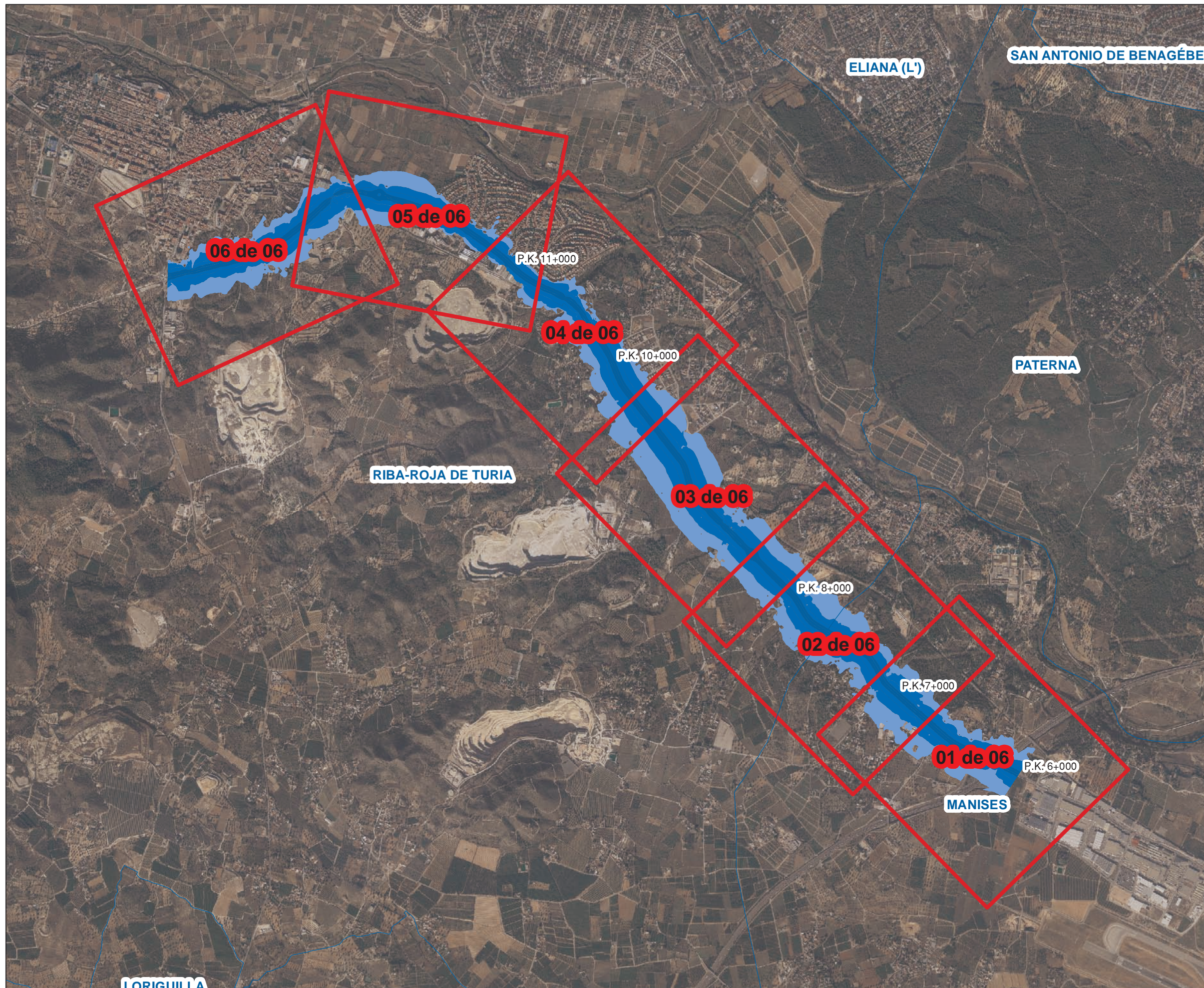
TABLAS DE DATOS

	Zona de afección a valores de Lden		
	Superficie (km ²)	Viviendas (centenas)	Nº personas (centenas)
>55 dB(A)	2,340	3,0	8,2
>65 dB(A)	0,670	0,3	0,8
>75 dB(A)	0,105	0,0	0,0

LEYENDA TEMÁTICA

Zona de Afección(Lden)

- >55dB(A)
- >65dB(A)
- >75dB(A)



UNIDAD DE MAPA ESTRATÉGICO:
CV-370-2: DE BY-PASS A RIBA-ROJA
(P.K.6,0 - P.K.13,59)

TABLAS DE DATOS

	Zona de afección a valores de Lden		
	Superficie (km ²)	Viviendas (centenas)	Nº personas (centenas)
>55 dB(A)	2,322	3,0	8,2
>65 dB(A)	0,668	0,3	0,8
>75 dB(A)	0,103	0,0	0,0

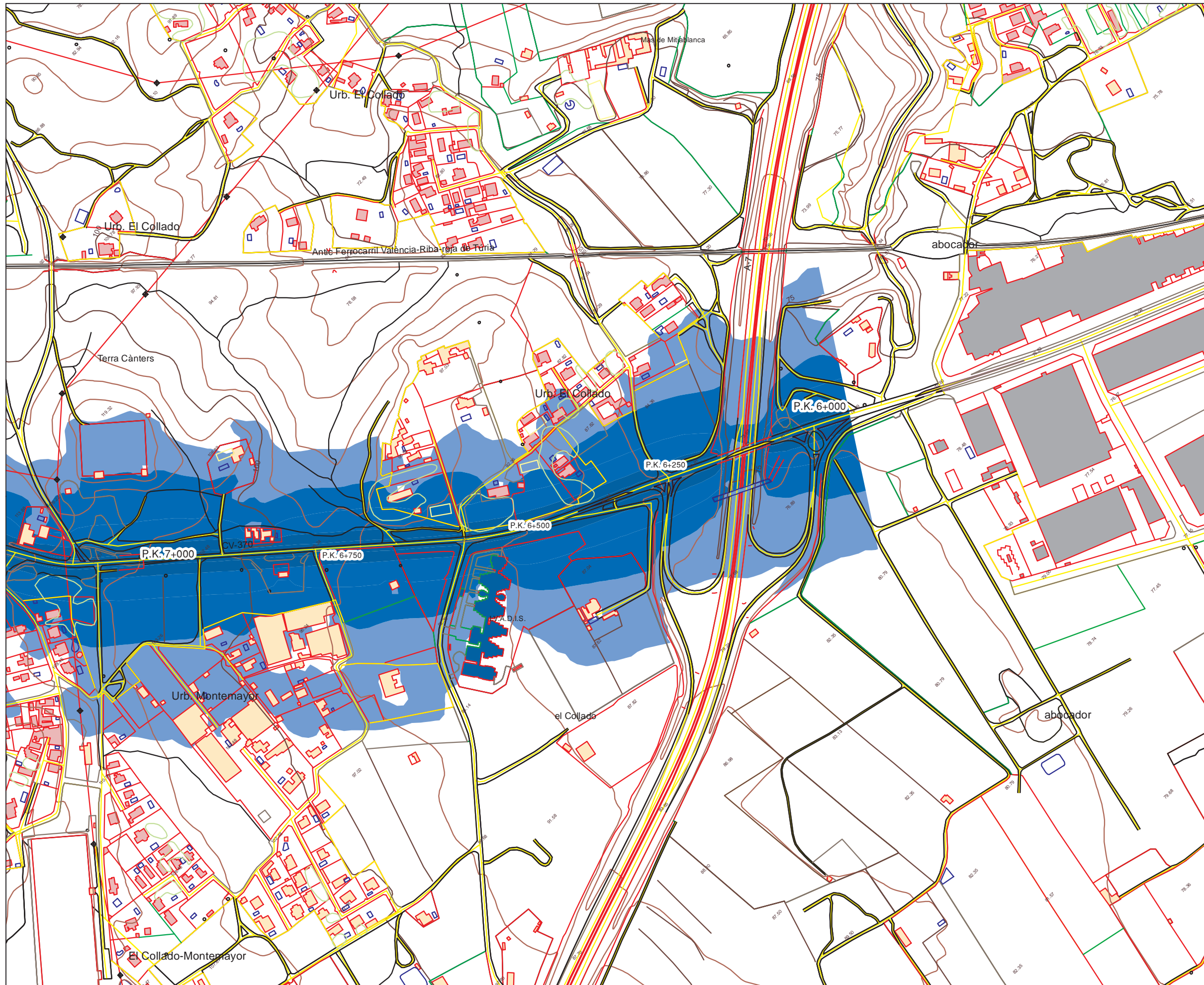
LEYENDA TEMÁTICA

Zona de Afección(Lden)

- >55dB(A)
- >65dB(A)
- >75dB(A)

Tipos de Edificio

- E-Sanitario, Docente y Cultural
- A-Residencial
- D-Terciario
- C-Recreativo, Espectáculos
- B-Industrial
- Otros



TABLAS DE DATOS

	Zona de afección a valores de Lden		
	Superficie (km ²)	Viviendas (centenas)	Nº personas (centenas)
>55 dB(A)	2,322	3,0	8,2
>65 dB(A)	0,668	0,3	0,8
>75 dB(A)	0,103	0,0	0,0

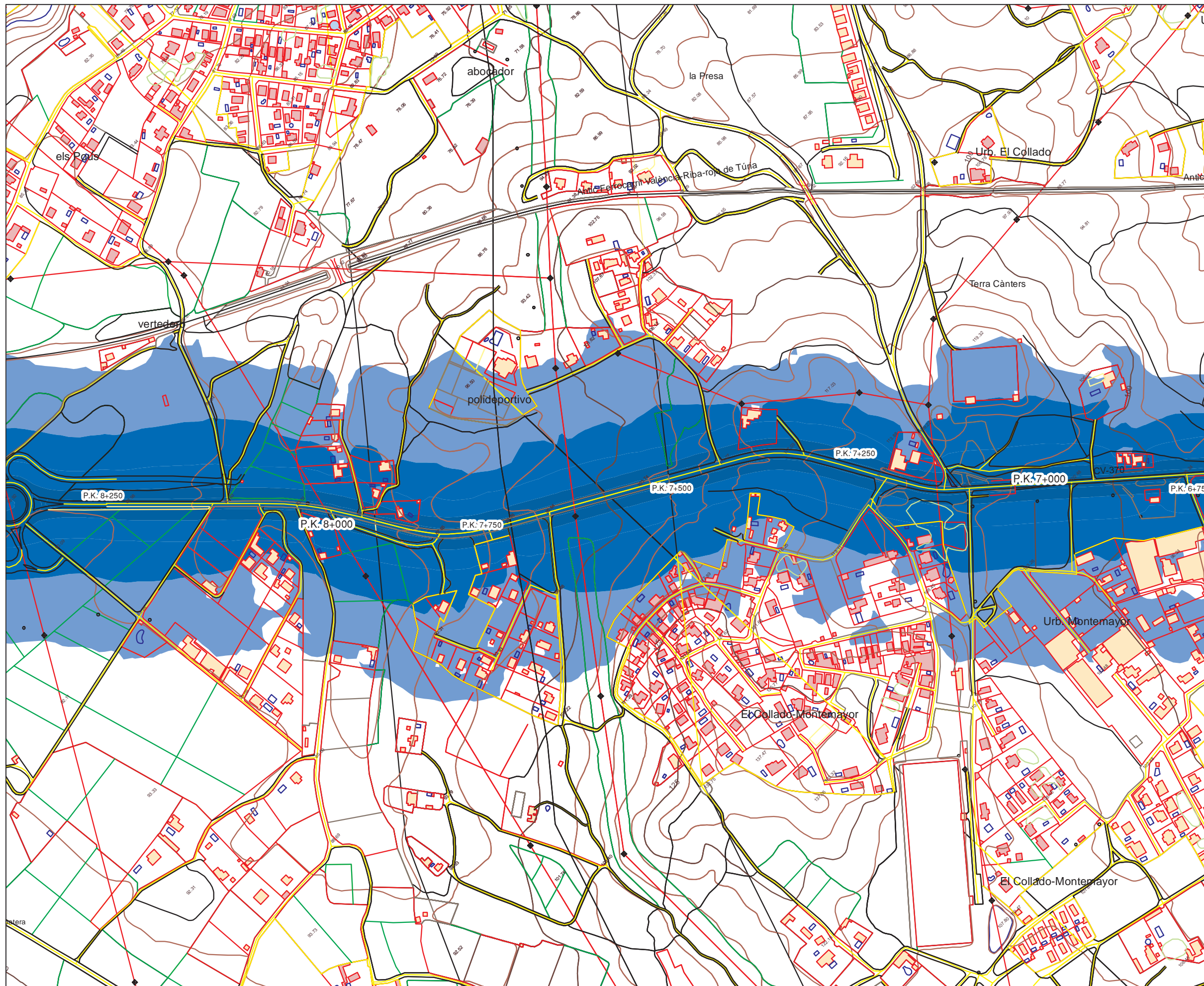
LEYENDA TEMÁTICA

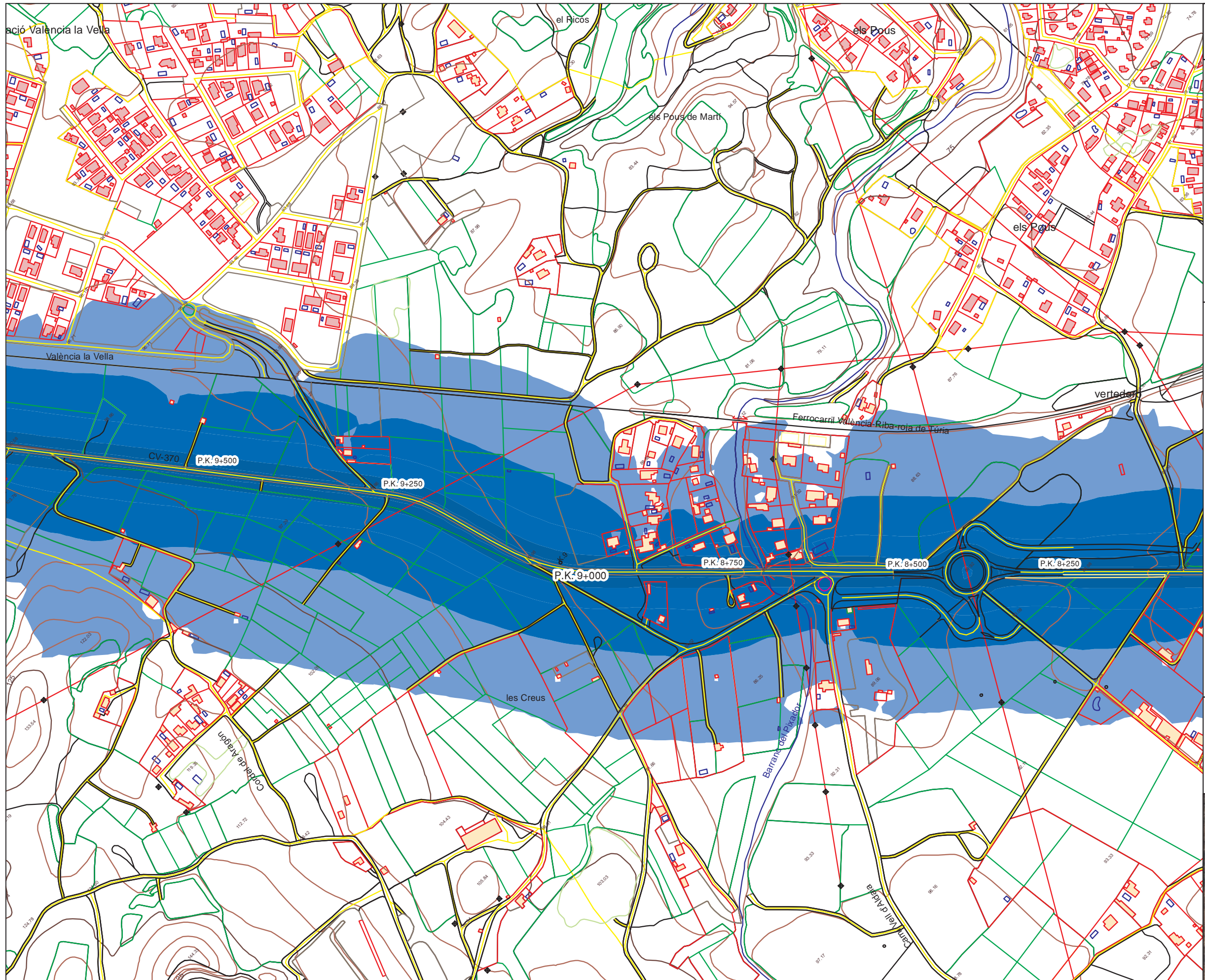
Zona de Afección(Lden)

- >55dB(A)
- >65dB(A)
- >75dB(A)

Tipos de Edificio

- E-Sanitario, Docente y Cultural
- A-Residencial
- D-Terciario
- C-Recreativo, Espectáculos
- B-Industrial
- Otros





UNIDAD DE MAPA ESTRATÉGICO:
CV-370-2: DE BY-PASS A RIBA-ROJA
(P.K.6,0 - P.K.13,59)

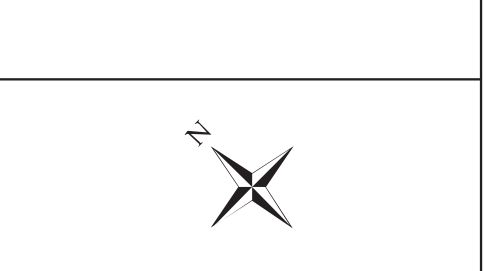
TABLAS DE DATOS

Zona de afección a valores de Lden			
Superficie (km ²)	Viviendas (centenas)	Nº personas (centenas)	
>55 dB(A)	2,322	3,0	8,2
>65 dB(A)	0,668	0,3	0,8
>75 dB(A)	0,103	0,0	0,0

LEYENDA TEMÁTICA

- Zona de Afección(Lden)
- >55dB(A)
 - >65dB(A)
 - >75dB(A)

- Tipos de Edificio**
- E-Sanitario, Docente y Cultural
 - A-Residencial
 - D-Terciario
 - C-Recreativo, Espectáculos
 - B-Industrial
 - Otros



TABLAS DE DATOS

Zona de afección a valores de Lden			
Superficie (km ²)	Viviendas (centenas)	Nº personas (centenas)	
>55 dB(A)	2,322	3,0	8,2
>65 dB(A)	0,668	0,3	0,8
>75 dB(A)	0,103	0,0	0,0

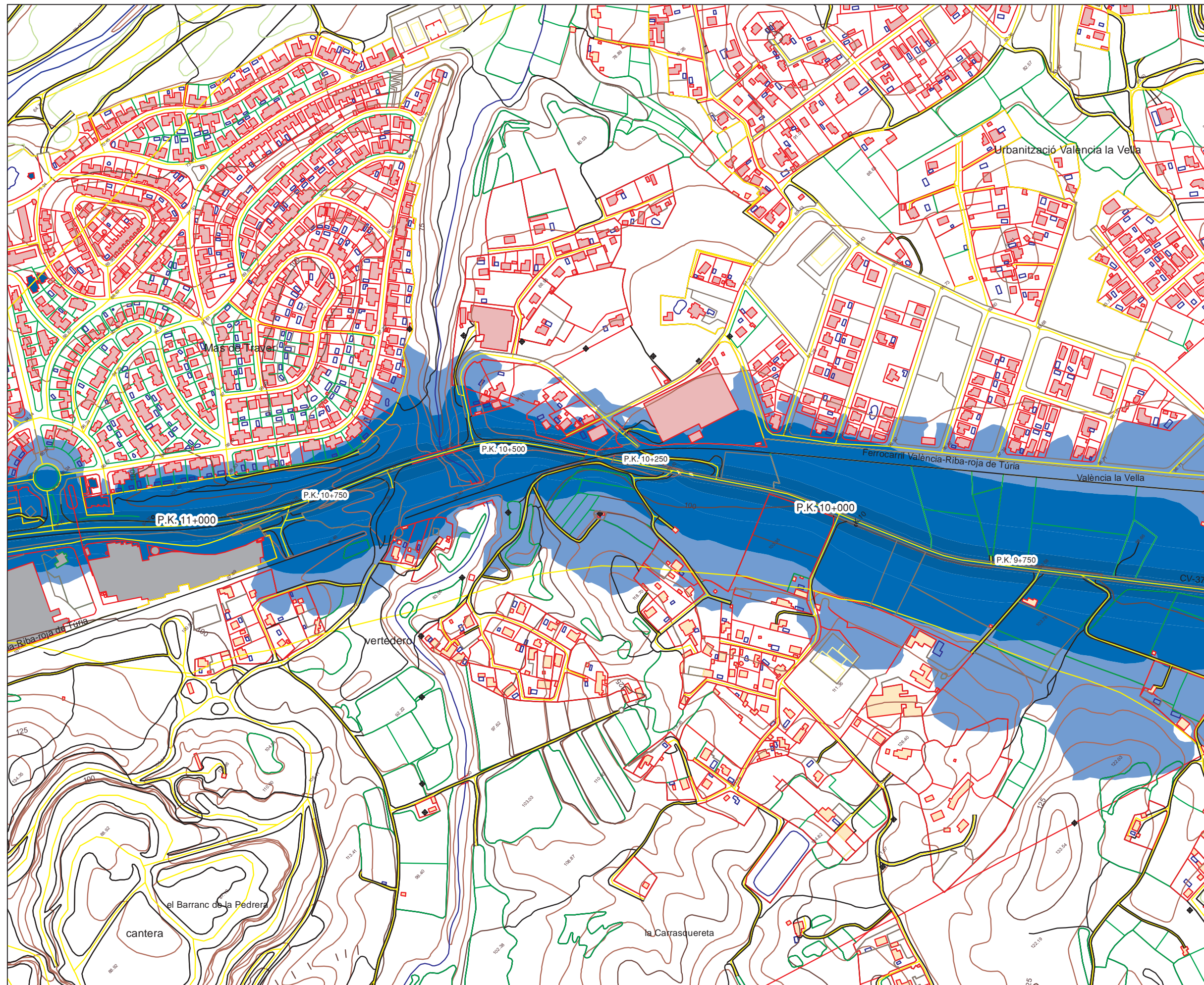
LEYENDA TEMÁTICA

Zona de Afección(Lden)

- >55dB(A)
- >65dB(A)
- >75dB(A)

Tipos de Edificio

- E-Sanitario, Docente y Cultural
- A-Residencial
- D-Terciario
- C-Recreativo, Espectáculos
- B-Industrial
- Otros



UNIDAD DE MAPA ESTRATÉGICO:
CV-370-2: DE BY-PASS A RIBA-ROJA
(P.K.6,0 - P.K.13,59)

TABLAS DE DATOS

	Zona de afección a valores de Lden		
	Superficie (km ²)	Viviendas (centenas)	Nº personas (centenas)
>55 dB(A)	2,322	3,0	8,2
>65 dB(A)	0,668	0,3	0,8
>75 dB(A)	0,103	0,0	0,0

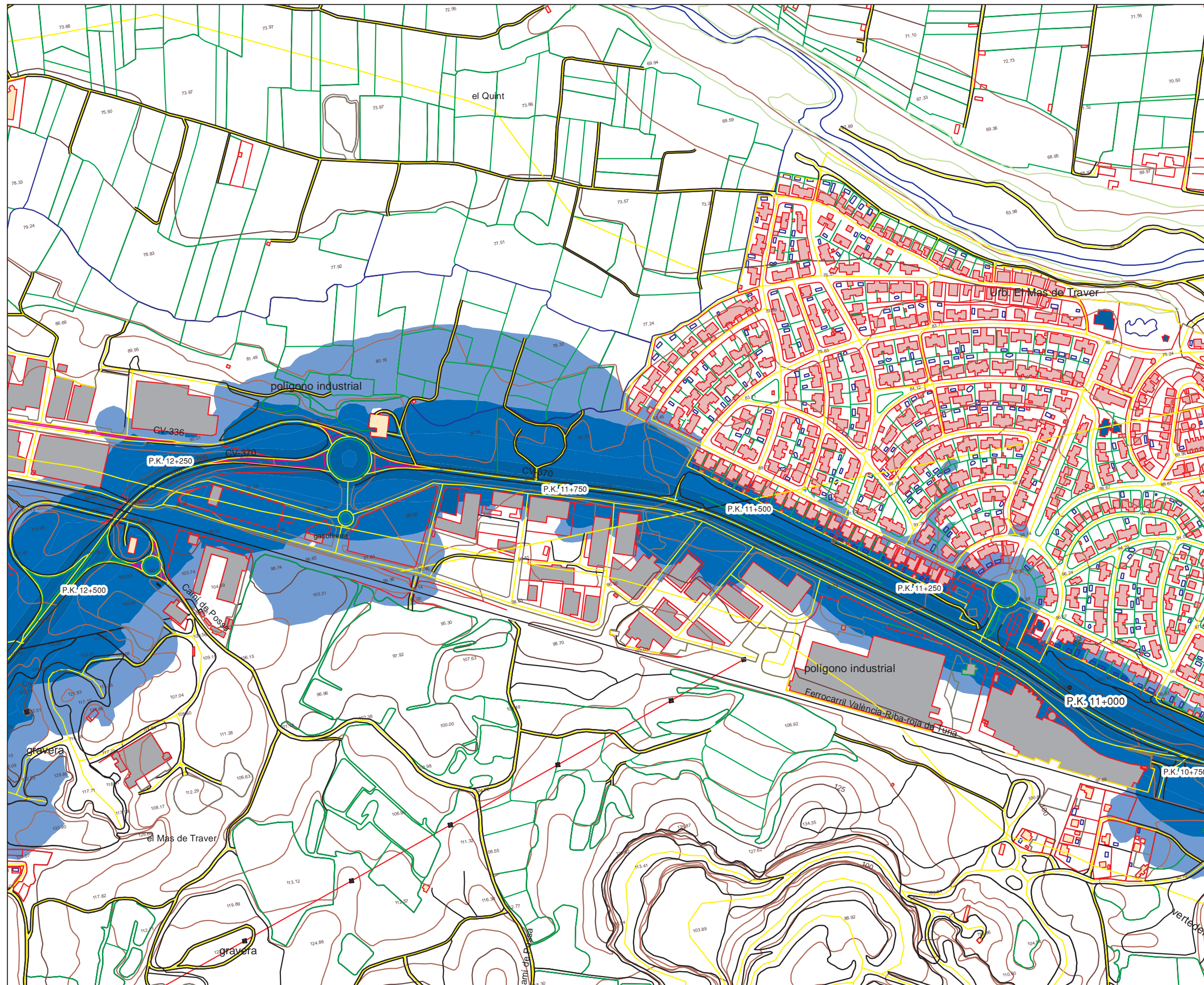
LEYENDA TEMÁTICA

Zona de Afección(Lden)

- >55dB(A)
- >65dB(A)
- >75dB(A)

Tipos de Edificio

- E-Sanitario, Docente y Cultural
- A-Residencial
- D-Terciario
- C-Recreativo, Espectáculos
- B-Industrial
- Otros



UNIDAD DE MAPA ESTRATÉGICO:
CV-370-2: DE BY-PASS A RIBA-ROJA
(P.K.6,0 - P.K.13,59)

TABLAS DE DATOS

	Zona de afección a valores de Lden		
	Superficie (km ²)	Viviendas (centenas)	Nº personas (centenas)
>55 dB(A)	2,322	3,0	8,2
>65 dB(A)	0,668	0,3	0,8
>75 dB(A)	0,103	0,0	0,0

LEYENDA TEMÁTICA

Zona de Afección(Lden)

- >55dB(A)
- >65dB(A)
- >75dB(A)

Tipos de Edificio

- E-Sanitario, Docente y Cultural
- A-Residencial
- D-Terciario
- C-Recreativo, Espectáculos
- B-Industrial
- Otros

