

UNIDAD DE MAPA ESTRATÉGICO:
CV-310-3: DE BÉTERA A CV-333
(P.K.6,5 - P.K.9,45)

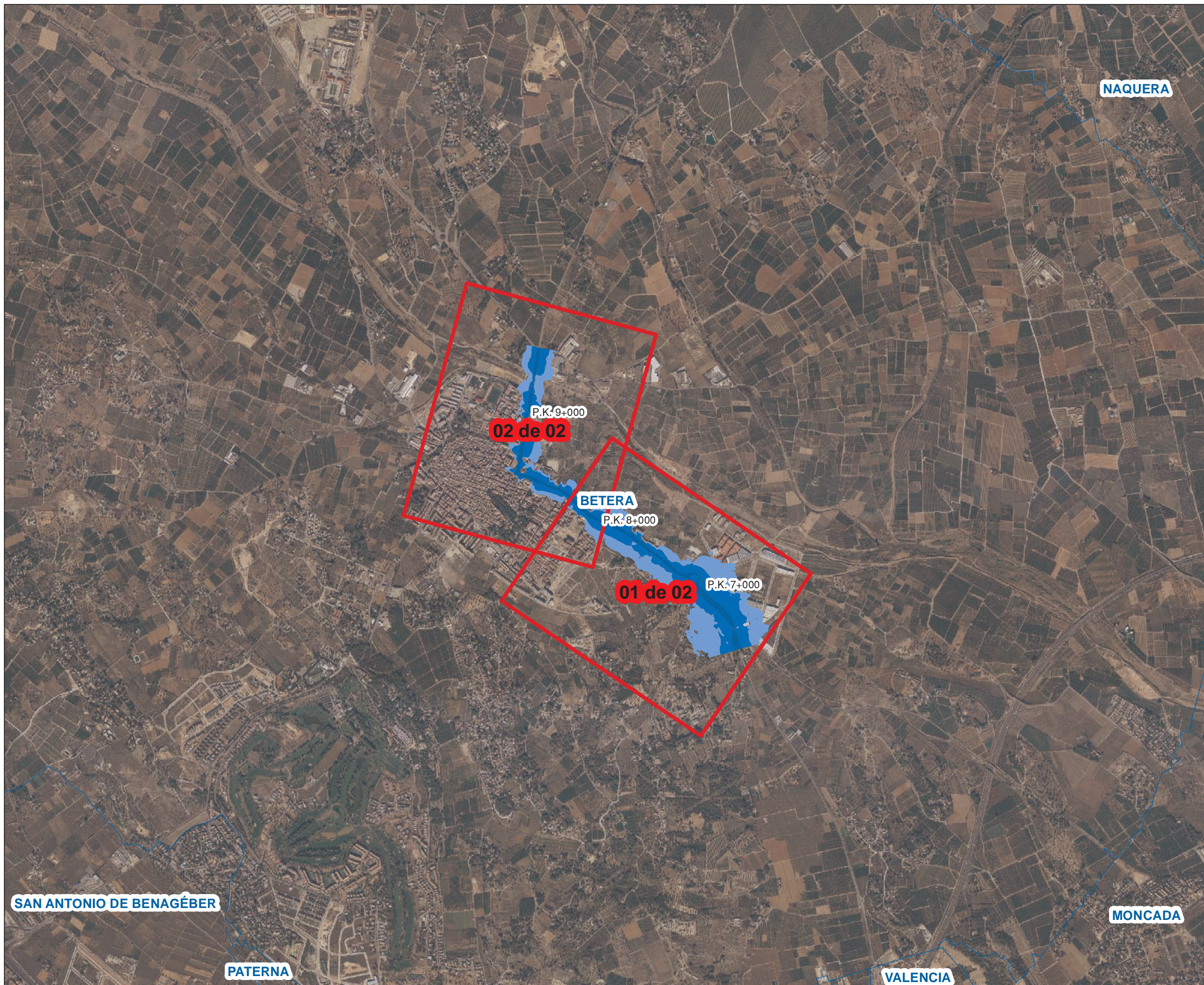
TABLAS DE DATOS

	Zona de afección a valores de Lden		
	Superficie (km ²)	Viviendas (centenas)	Nº personas (centenas)
>55 dB(A)	0,603	4,1	11,0
>65 dB(A)	0,155	2,4	6,4
>75 dB(A)	0,011	0,0	0,0

LEYENDA TEMÁTICA

Zona de Afección(Lden)

- >55dB(A)
- >65dB(A)
- >75dB(A)



SAN ANTONIO DE BENAGÉBER

PATERNA

VALENCIA

MONCADA

BETERA

02 de 02

01 de 02

TABLAS DE DATOS

Zona de afección a valores de Lden			
Superficie (km ²)	Viviendas (centenas)	Nº personas (centenas)	
>55 dB(A)	0,603	4,1	11,0
>65 dB(A)	0,155	2,4	6,4
>75 dB(A)	0,011	0,0	0,0

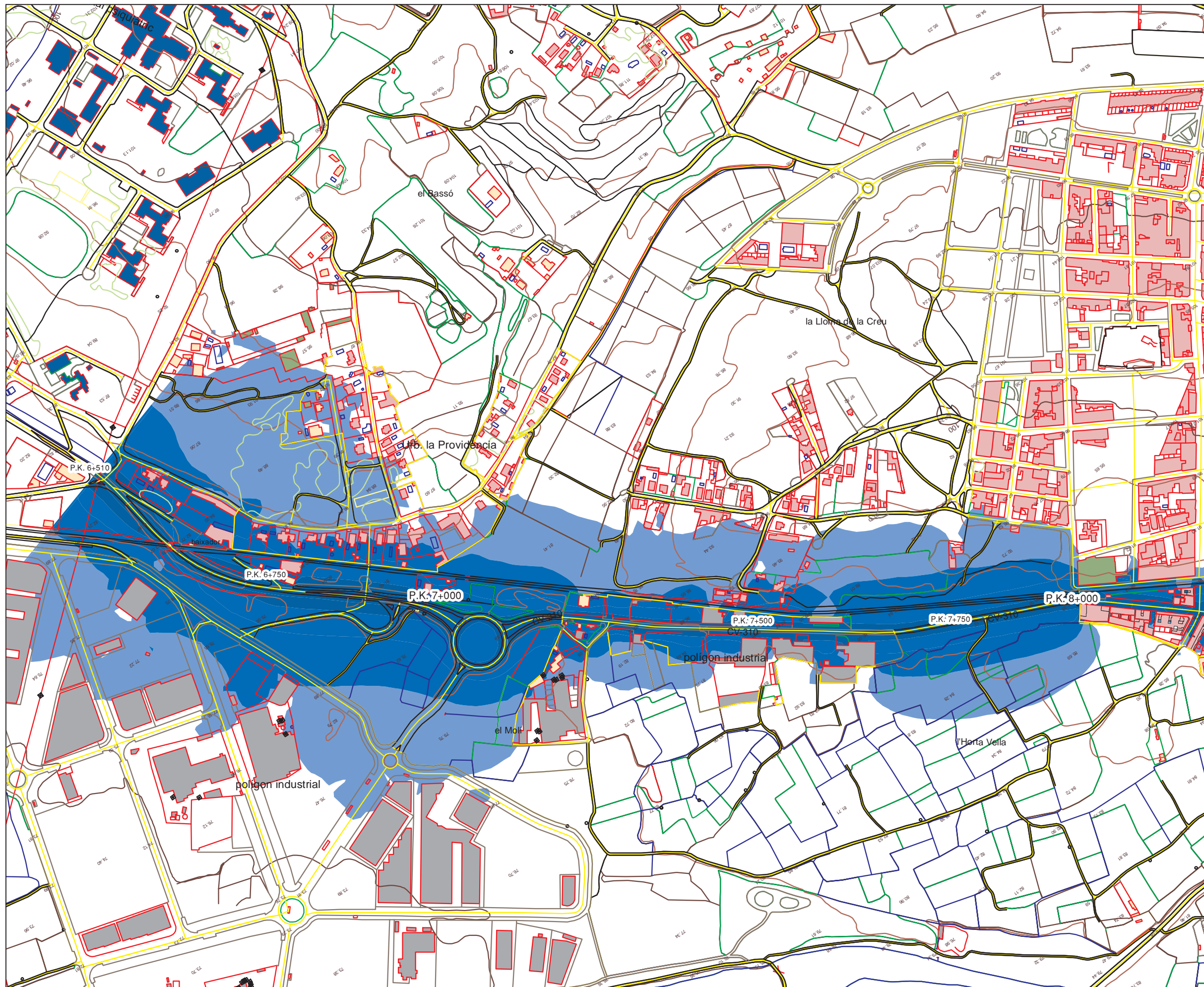
LEYENDA TEMÁTICA

Zona de Afección(Lden)

- >55dB(A)
- >65dB(A)
- >75dB(A)

Tipos de Edificio

- E-Sanitario, Docente y Cultural
- A-Residencial
- D-Terciario
- C-Recreativo, Espectáculos
- B-Industrial
- Otros



UNIDAD DE MAPA ESTRATÉGICO:
CV-310-3: DE BÉTERA A CV-333
(P.K.6,5 - P.K.9,45)

TABLAS DE DATOS

	Zona de afección a valores de Lden		
	Superficie (km ²)	Viviendas (centenas)	Nº personas (centenas)
>55 dB(A)	0,603	4,1	11,0
>65 dB(A)	0,155	2,4	6,4
>75 dB(A)	0,011	0,0	0,0

LEYENDA TEMÁTICA

Zona de Afección(Lden)

- >55dB(A)
- >65dB(A)
- >75dB(A)

Tipos de Edificio

- E-Sanitario, Docente y Cultural
- A-Residencial
- D-Terciario
- C-Recreativo, Espectáculos
- B-Industrial
- Otros

