



UNIDAD DE MAPA ESTRATÉGICO:
CV-310-2: DE BY-PASS A BÉTERA
(P.K.4,0 - P.K.6,5)

TABLAS DE DATOS

	Zona de afección a valores de Lden		
	Superficie (km ²)	Viviendas (centenas)	Nº personas (centenas)
>55 dB(A)	1,113	1,4	3,8
>65 dB(A)	0,250	0,0	0,0
>75 dB(A)	0,036	0,0	0,0

LEYENDA TEMÁTICA

Zona de Afección(Lden)

- >55dB(A)
- >65dB(A)
- >75dB(A)



UNIDAD DE MAPA ESTRATÉGICO:
CV-310-2: DE BY-PASS A BÉTERA
(P.K.4,0 - P.K.6,5)

TABLAS DE DATOS

Zona de afección a valores de Lden			
Superficie (km ²)	Viviendas (centenas)	Nº personas (centenas)	
>55 dB(A)	1,113	1,4	3,8
>65 dB(A)	0,250	0,0	0,0
>75 dB(A)	0,036	0,0	0,0

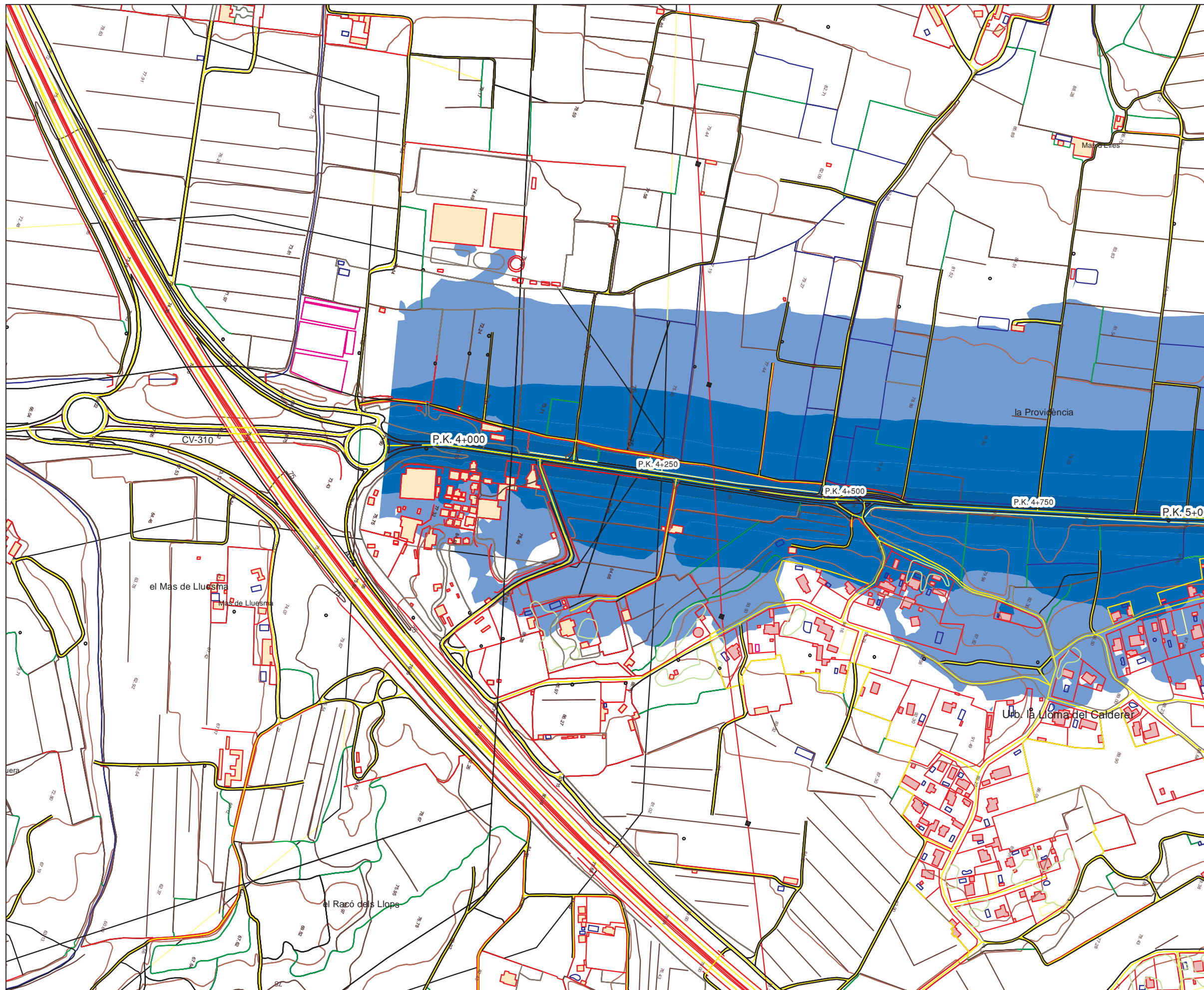
LEYENDA TEMÁTICA

Zona de Afección(Lden)

- >55dB(A)
- >65dB(A)
- >75dB(A)

Tipos de Edificio

- E-Sanitario, Docente y Cultural
- A-Residencial
- D-Terciario
- C-Recreativo, Espectáculos
- B-Industrial
- Otros



TABLAS DE DATOS

Zona de afección a valores de Lden			
Superficie (km ²)	Viviendas (centenas)	Nº personas (centenas)	
>55 dB(A)	1,113	1,4	3,8
>65 dB(A)	0,250	0,0	0,0
>75 dB(A)	0,036	0,0	0,0

LEYENDA TEMÁTICA

Zona de Afección(Lden)

- >55dB(A)
- >65dB(A)
- >75dB(A)

Tipos de Edificio

- E-Sanitario, Docente y Cultural
- A-Residencial
- D-Terciario
- C-Recreativo, Espectáculos
- B-Industrial
- Otros

