

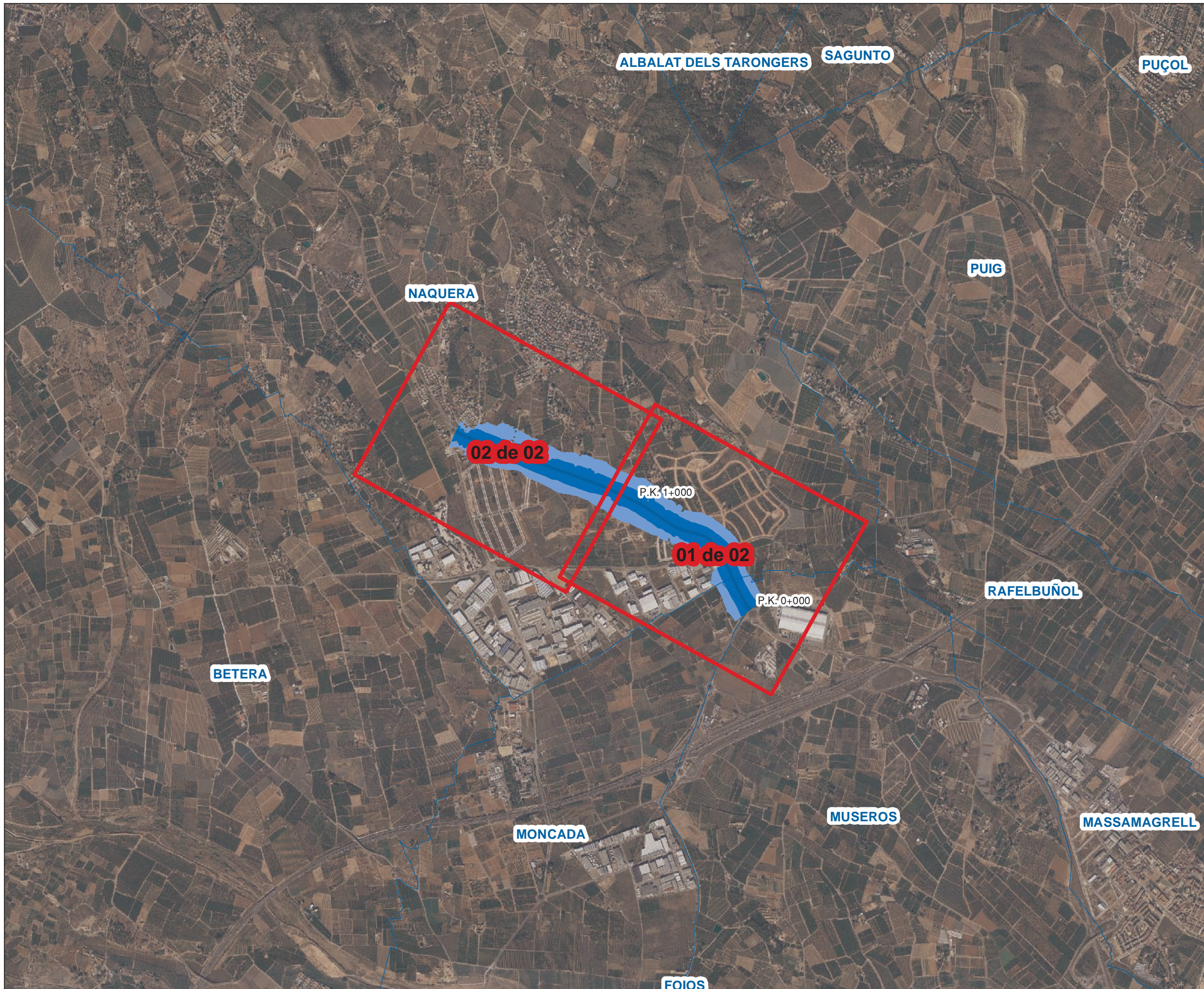
TABLAS DE DATOS

	Zona de afección a valores de Lden		
	Superficie (km <sup>2</sup> )	Viviendas (centenas)	Nº personas (centenas)
>55 dB(A)	0,622	0,2	0,5
>65 dB(A)	0,148	0,0	0,1
>75 dB(A)	0,000	0,0	0,0

LEYENDA TEMÁTICA

Zona de Afección(Lden)

- >55dB(A)
- >65dB(A)
- >75dB(A)





UNIDAD DE MAPA ESTRATÉGICO:  
CV-305-1: DE BY-PASS A CV-315  
(P.K.0,0 - P.K.2,3)

**TABLAS DE DATOS**

	Zona de afección a valores de Lden		
	Superficie (km <sup>2</sup> )	Viviendas (centenas)	Nº personas (centenas)
>55 dB(A)	0,622	0,2	0,5
>65 dB(A)	0,148	0,0	0,1
>75 dB(A)	0,000	0,0	0,0

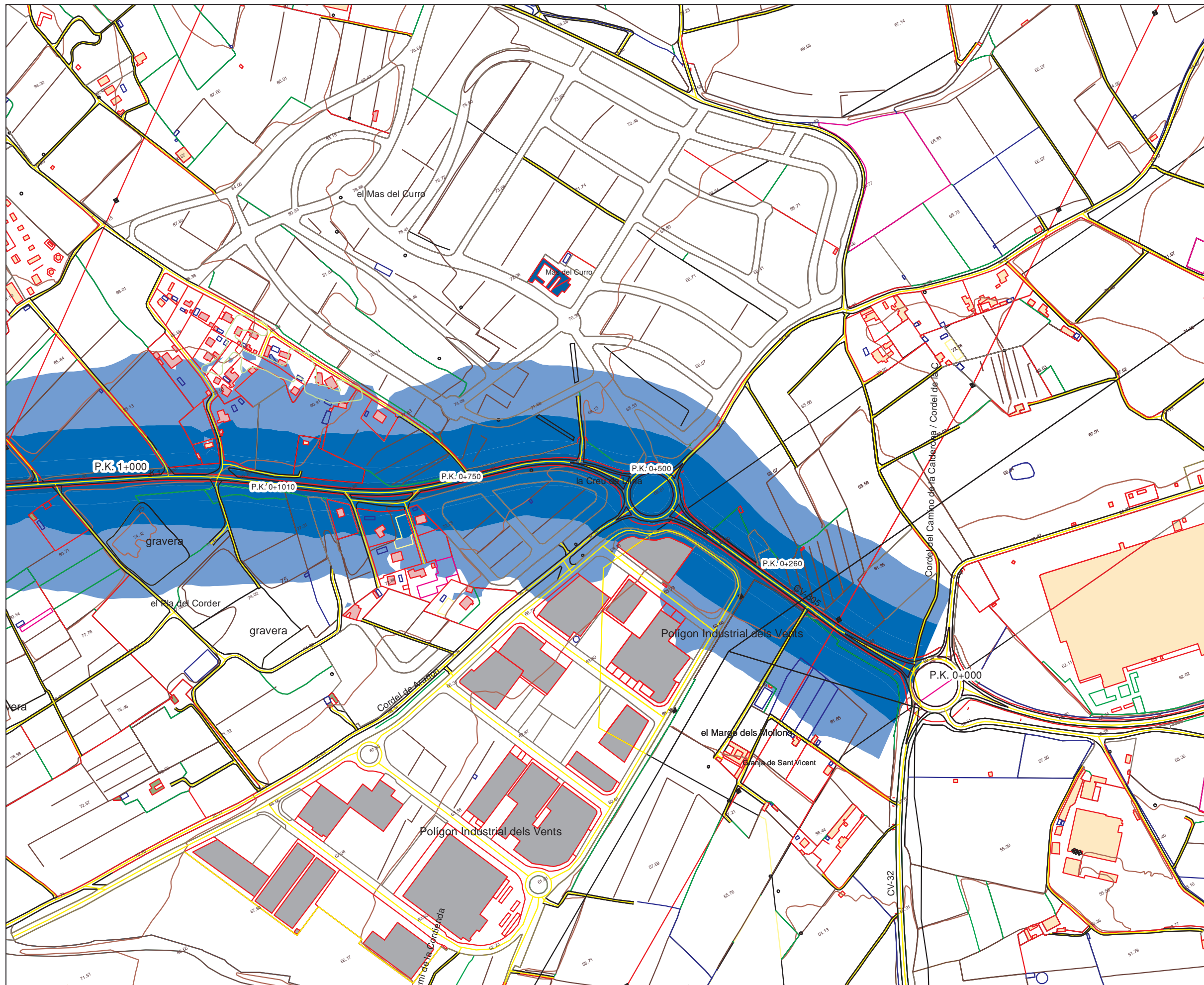
**LEYENDA TEMÁTICA**

Zona de Afección(Lden)

- >55dB(A)
- >65dB(A)
- >75dB(A)

**Tipos de Edificio**

- E-Sanitario, Docente y Cultural
- A-Residencial
- D-Terciario
- C-Recreativo, Espectáculos
- B-Industrial
- Otros





UNIDAD DE MAPA ESTRATÉGICO:  
CV-305-1: DE BY-PASS A CV-315  
(P.K.0,0 - P.K.2,3)

**TABLAS DE DATOS**

	Zona de afección a valores de Lden		
	Superficie (km <sup>2</sup> )	Viviendas (centenas)	Nº personas (centenas)
>55 dB(A)	0,622	0,2	0,5
>65 dB(A)	0,148	0,0	0,1
>75 dB(A)	0,000	0,0	0,0

**LEYENDA TEMÁTICA**

Zona de Afección(Lden)

- >55dB(A)
- >65dB(A)
- >75dB(A)

**Tipos de Edificio**

- E-Sanitario, Docente y Cultural
- A-Residencial
- D-Terciario
- C-Recreativo, Espectáculos
- B-Industrial
- Otros

