

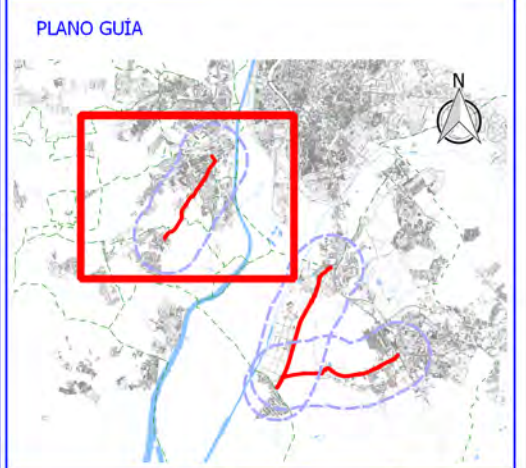
LEYENDA

- Ámbito de estudio
- Carreteras de estudio
- Entramado urbano
- Masas de agua
- Parques y jardines
- Vía ferrocarril
- Municipios

Tipología edificaciones

- Residencial
- Docente
- Sanitario
- Cultural
- Industrial
- Recreativo
- Terciario
- Otros
- Edificaciones fuera del ámbito de estudio

Distribución de vistas detalle



Ciente:  Servicio de Carreteras y Movilidad

Empresa consultora: 

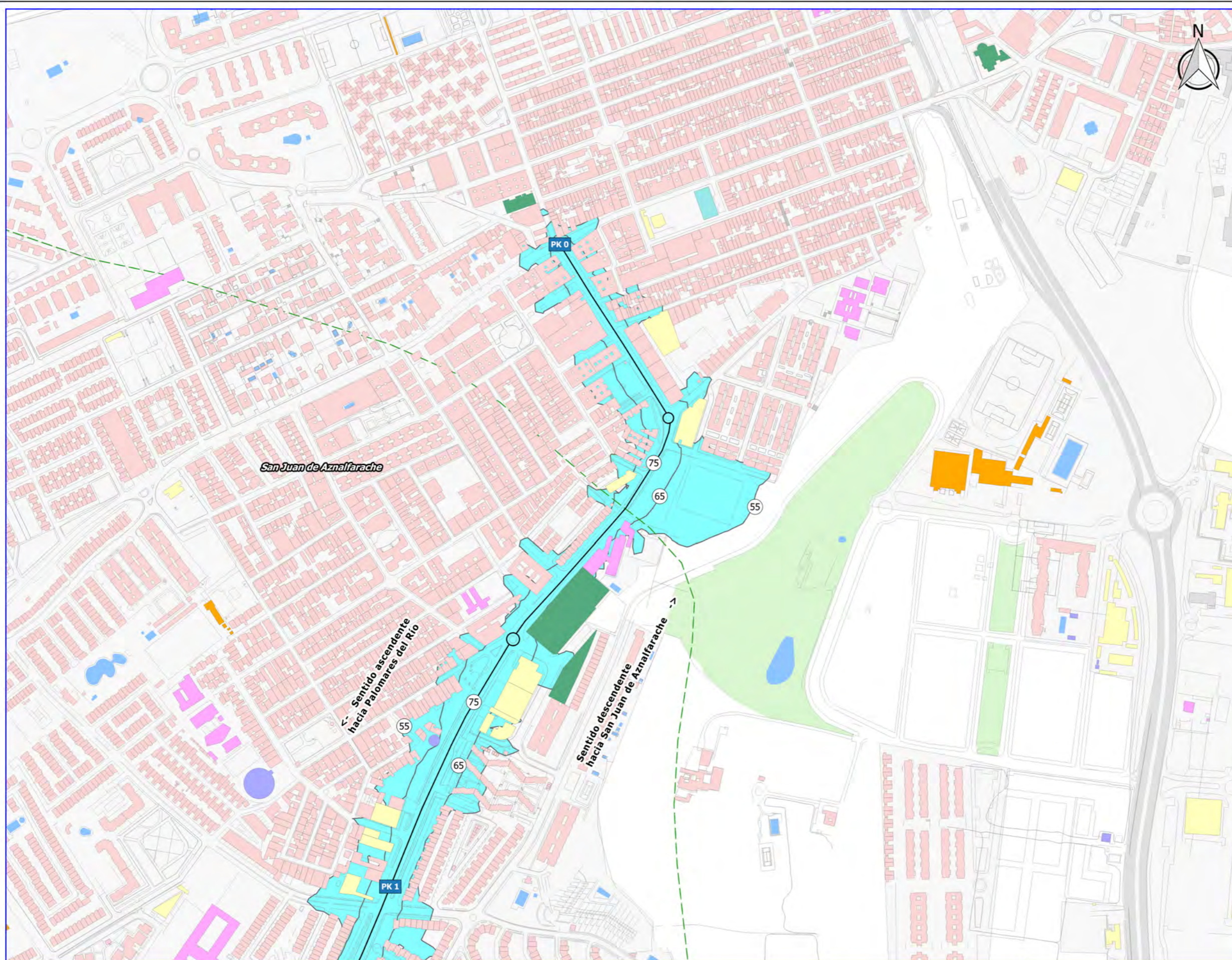
Título del proyecto: CMEI-00083/16.- ELABORACIÓN DE MAPAS ESTRATÉGICOS DE RUIDOS EN VARIAS CARRETERAS DE LA RED PROVINCIAL

Expediente: PEM/116/2016

Escala: 1:30.000
Formato original UNE-A3

Plano: SE-3304. VISTA GENERAL

Fecha JUNIO 2016	Nº Plano 2
Revisión 1	Hoja 1 DE 1



LEYENDA

- Ámbito de estudio
- Carretera SE-3304
- Entramado urbano
- Masas de agua
- Parques y jardines
- Vía ferroviaria
- Municipios

Tipología edificaciones

- Residencial
- Docente
- Sanitario
- Cultural
- Industrial
- Recreativo
- Terciario
- Otros
- Edificaciones fuera del ámbito de estudio

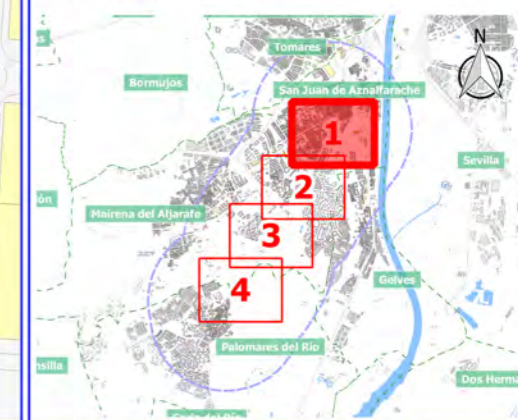
Mapa de afección

Superficie expuesta	
Lden (dBA)	Superficie (Km ²)
>55	0,97
>65	0,27
>75	0,00

Población expuesta		
Lden (dBA)	Viviendas (centenas)	Nº personas (centenas)
>55	14	38
>65	7	18
>75	0	0

Centros sanitarios y colegios expuestos		
Lden (dBA)	Nº centros sanitarios	Nº colegios
>55	0	5
>65	0	2
>75	0	0

PLANO GUÍA



Ciente: **Servicio de Carreteras y Movilidad**

Empresa consultora:

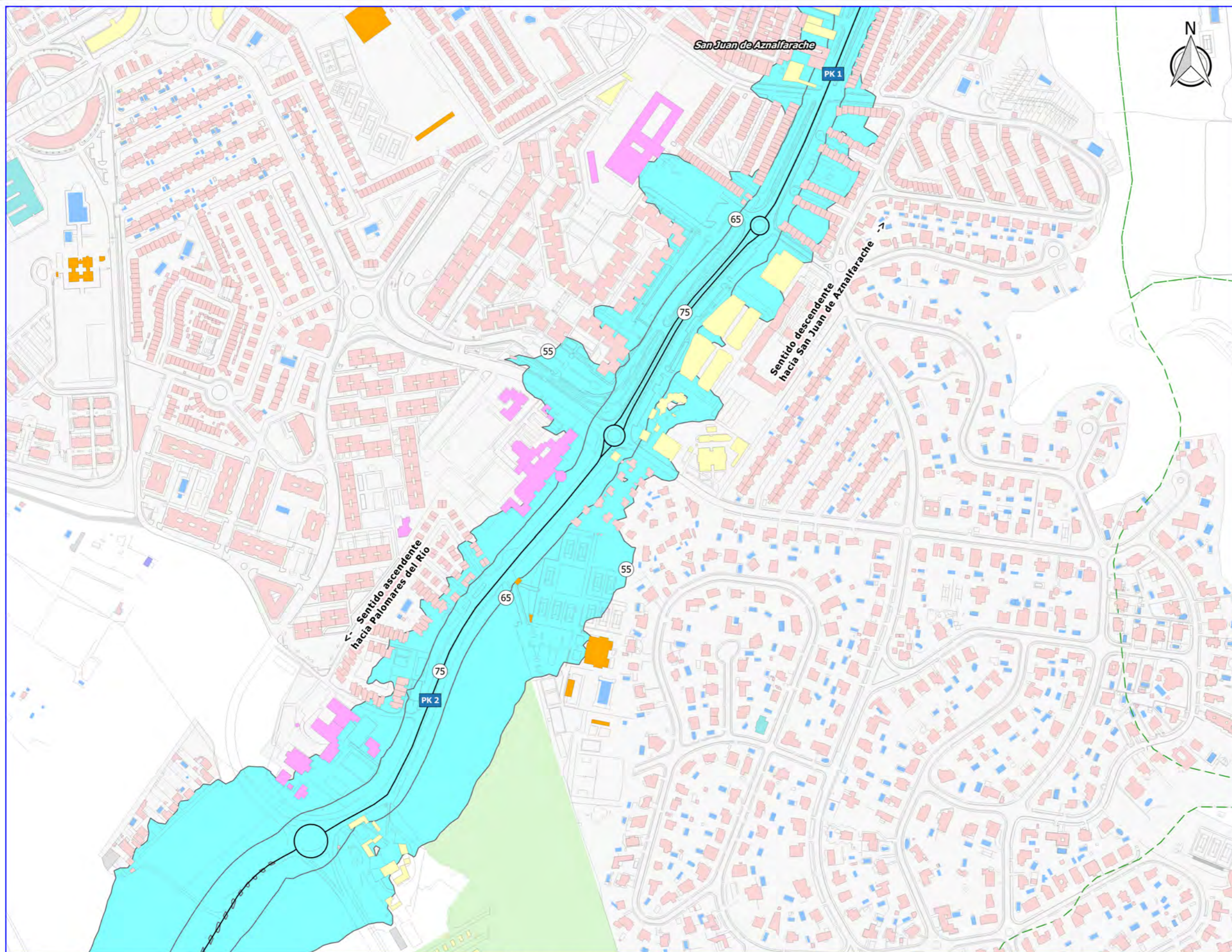
Título del proyecto: CMEI-00083/16.- ELABORACIÓN DE MAPAS ESTRATÉGICOS DE RUIDOS EN VARIAS CARRETERAS DE LA RED PROVINCIAL

Expediente: PEM/116/2016

Escala: 1:5.000
Formato original UNE-A3

Plano: SE-3304. MAPA DE AFECCIÓN. VISTA DETALLE.

Fecha	Nº Plano
JUNIO 2016	2.2
Revisión	Hoja
1	1 DE 4



LEYENDA

- Ámbito de estudio
- Carretera SE-3304
- Entramado urbano
- Masas de agua
- Parques y jardines
- Vía ferroviaria
- Municipios

Tipología edificaciones

- Residencial
- Docente
- Sanitario
- Cultural
- Industrial
- Recreativo
- Terciario
- Otros
- Edificaciones fuera del ámbito de estudio

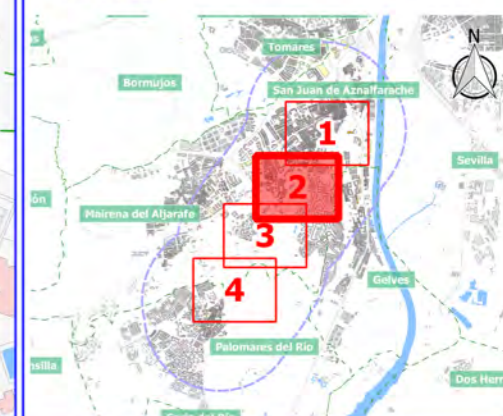
Mapa de afección

Superficie expuesta	
Lden (dBA)	Superficie (Km ²)
>55	0,97
>65	0,27
>75	0,00

Población expuesta		
Lden (dBA)	Viviendas (centenas)	Nº personas (centenas)
>55	14	38
>65	7	18
>75	0	0

Centros sanitarios y colegios expuestos		
Lden (dBA)	Nº centros sanitarios	Nº colegios
>55	0	5
>65	0	2
>75	0	0

PLANO GUÍA



Ciente: **Servicio de Carreteras y Movilidad**

Empresa consultora: **S2 SINCOSUR**

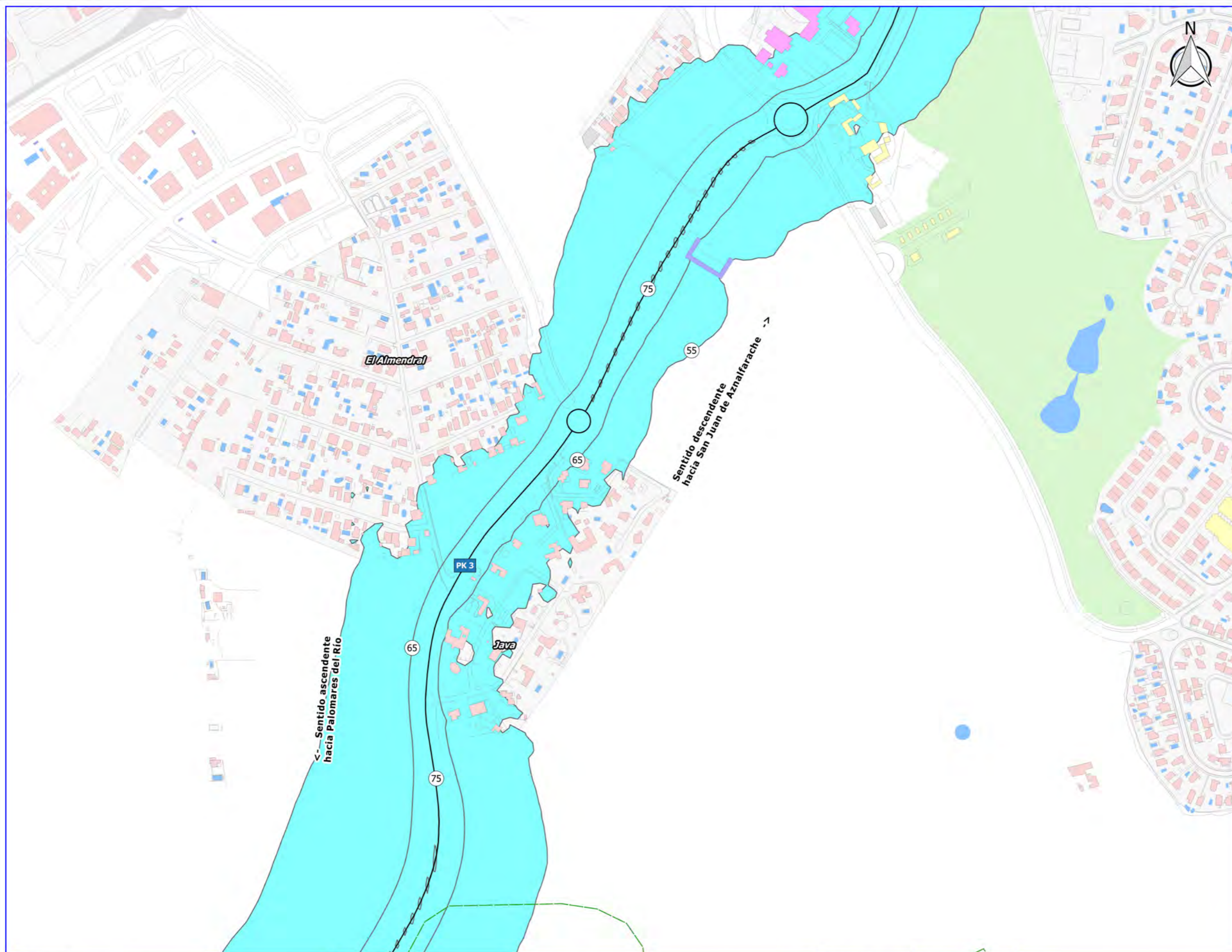
Título del proyecto: **CMEL-00083/16.- ELABORACIÓN DE MAPAS ESTRATÉGICOS DE RUIDOS EN VARIAS CARRETERAS DE LA RED PROVINCIAL**

Expediente: **PEM/116/2016**

Escala: **1:5.000**
Formato original **UNE-A3**

Plano: **SE-3304. MAPA DE AFECCIÓN. VISTA DETALLE.**

Fecha	Nº Plano
JUNIO 2016	2.2
Revisión	Hoja
1	2 DE 4



LEYENDA

- Ámbito de estudio
- Carretera SE-3304
- Entramado urbano
- Masas de agua
- Parques y jardines
- Vía ferrocarril
- Municipios

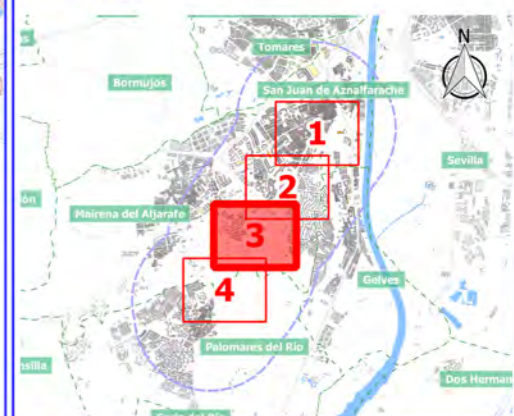
Tipología edificaciones

- Residencial
- Docente
- Sanitario
- Cultural
- Industrial
- Recreativo
- Terciario
- Otros
- Edificaciones fuera del ámbito de estudio

Mapa de afección

Superficie expuesta		
Lden (dBA)	Superficie (Km ²)	
>55	0,97	
>65	0,27	
>75	0,00	
Población expuesta		
Lden (dBA)	Viviendas (centenas)	Nº personas (centenas)
>55	14	38
>65	7	18
>75	0	0
Centros sanitarios y colegios expuestos		
Lden (dBA)	Nº centros sanitarios	Nº colegios
>55	0	5
>65	0	2
>75	0	0

PLANO GUÍA



Ciente: **Servicio de Carreteras y Movilidad**

Empresa consultora:

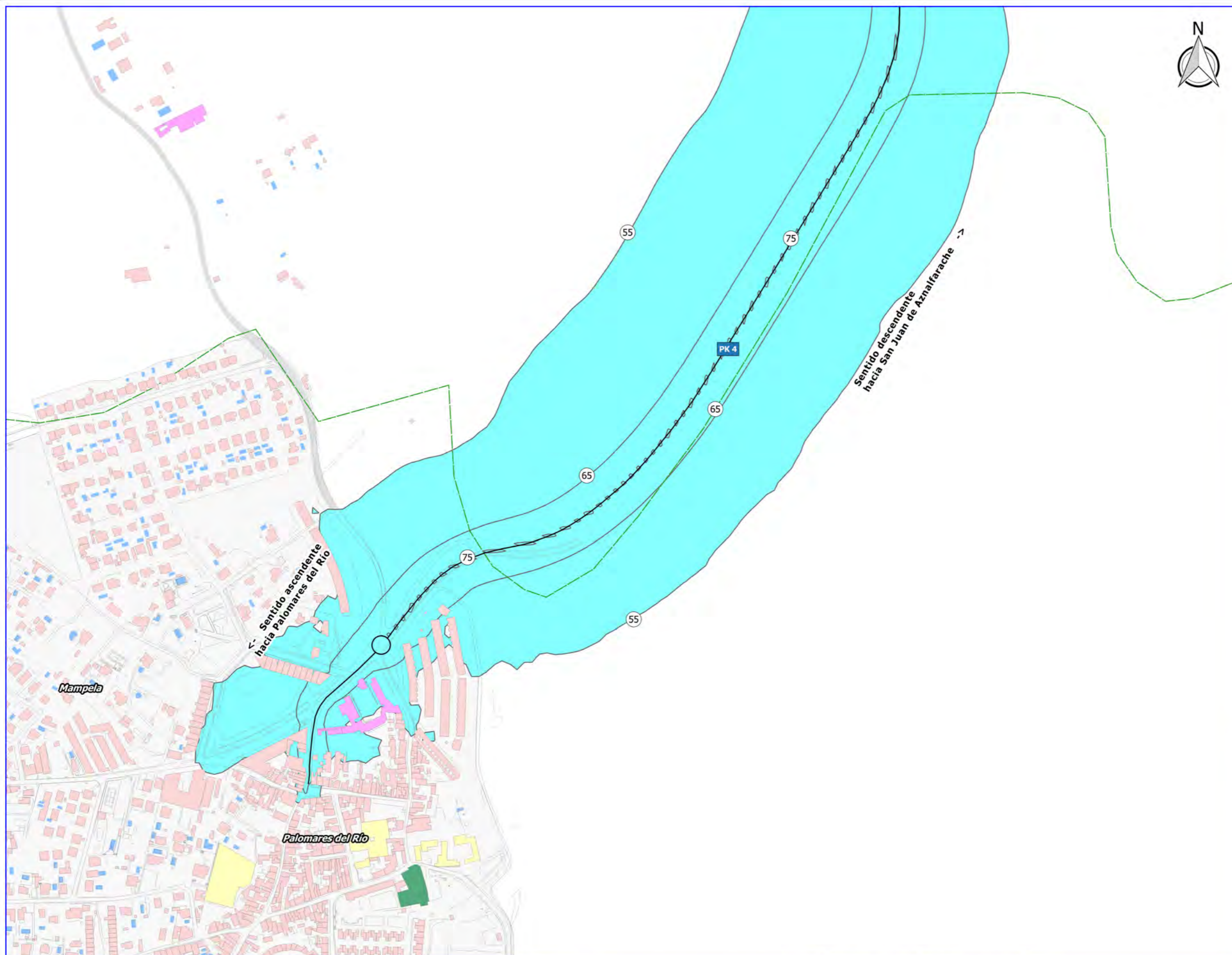
Título del proyecto: **CMEL-00083/16.- ELABORACIÓN DE MAPAS ESTRATÉGICOS DE RUIDOS EN VARIAS CARRETERAS DE LA RED PROVINCIAL**

Expediente: **PEM/116/2016**

Escala: **1:5.000**
Formato original UNE-A3

Plano: **SE-3304. MAPA DE AFECCIÓN. VISTA DETALLE.**

Fecha	Nº Plano
JUNIO 2016	2.2
Revisión	Hoja
1	3 DE 4



- LEYENDA**
- Ámbito de estudio
 - Carretera SE-3304
 - Entramado urbano
 - Masas de agua
 - Parques y jardines
 - Vía ferrocarril
 - Municipios

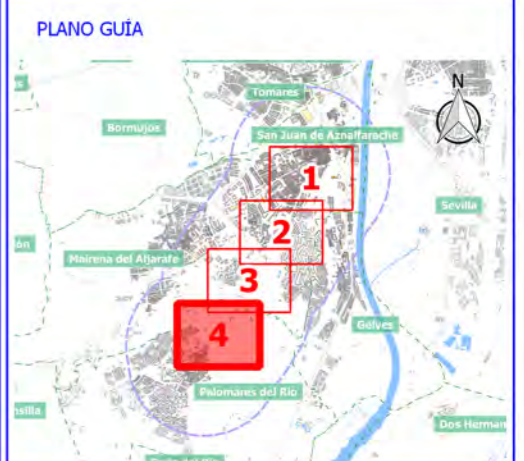
- Tipología edificaciones**
- Residencial
 - Docente
 - Sanitario
 - Cultural
 - Industrial
 - Recreativo
 - Terciario
 - Otros
 - Edificaciones fuera del ámbito de estudio

Mapa de afección

Superficie expuesta	
Lden (dBA)	Superficie (Km ²)
>55	0,97
>65	0,27
>75	0,00

Población expuesta		
Lden (dBA)	Viviendas (centenas)	Nº personas (centenas)
>55	14	38
>65	7	18
>75	0	0

Centros sanitarios y colegios expuestos		
Lden (dBA)	Nº centros sanitarios	Nº colegios
>55	0	5
>65	0	2
>75	0	0



Ciente: **Servicio de Carreteras y Movilidad**

Empresa consultora:

Título del proyecto: **CMEL-00083/16.- ELABORACIÓN DE MAPAS ESTRATÉGICOS DE RUIDOS EN VARIAS CARRETERAS DE LA RED PROVINCIAL**

Expediente: **PEM/116/2016**

Escala: **1:5.000**
Formato original UNE-A3

Plano: **SE-3304. MAPA DE AFECCIÓN. VISTA DETALLE.**

Fecha	Nº Plano
JUNIO 2016	2.2
Revisión	Hoja
1	4 DE 4