

UNIDAD DE MAPA  
43\_N-340\_3  
(P.K. 1165+700 - P.K. 1195+660)

**Superficies afectadas**

Lden	Superficie (km <sup>2</sup> )
>55 dB	23,93
>65 dB	5,37
>75 dB	1,21

**Hospitales y colegios expuestos**

Lden	Nº hospitales	Nº colegios
>55 dB	2	4
>65 dB	1	0
>75 dB	0	0

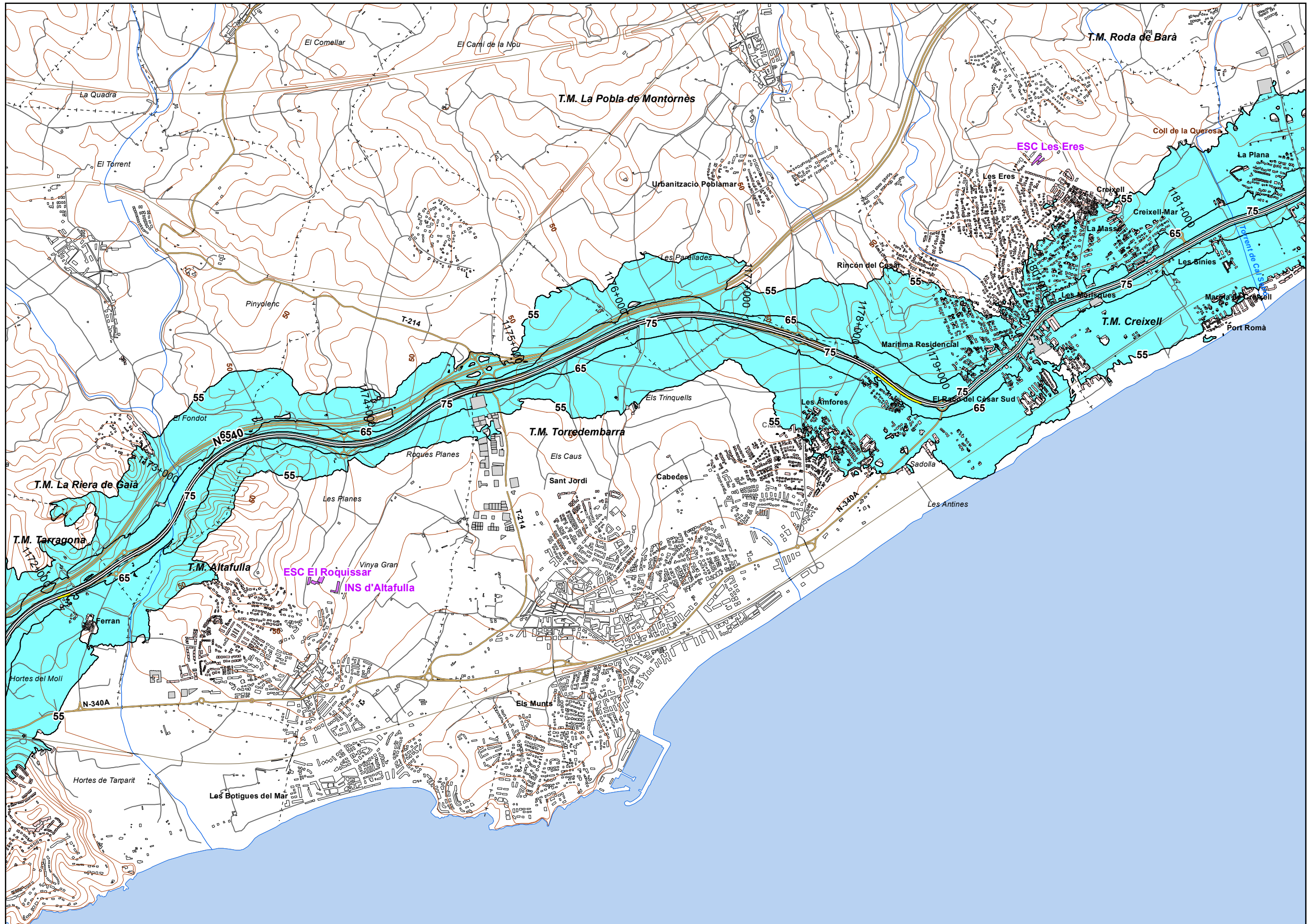
**LEYENDA TEMÁTICA**  
Zona de afectación

- Zona de afectación
- Isófonas de 55, 65 y 75 dB
- Barreras acústicas**
- Pantalla acústica
- Dique de tierra
- Tipos de edificio**
- Uso residencial
- Uso sanitario o docente
- Uso industrial o comercial

**Elementos cartográficos**

- Eje de la UME
- Viaductos
- Túneles
- Carreteras
- Otras vías
- FFCC
- Curva de nivel maestra
- Curva de nivel
- Hidrografía
- Límite de provincia
- Límite de municipio
- Otros elementos cartográficos

MINUTA



**UNIDAD DE MAPA**  
43\_N-340\_3  
(P.K. 1165+700 - P.K. 1195+660)

**Superficies afectadas**

Lden	Superficie (km <sup>2</sup> )
>55 dB	23,93
>65 dB	5,37
>75 dB	1,21

**Hospitales y colegios expuestos**

Lden	Nº hospitales	Nº colegios
>55 dB	2	4
>65 dB	1	0
>75 dB	0	0

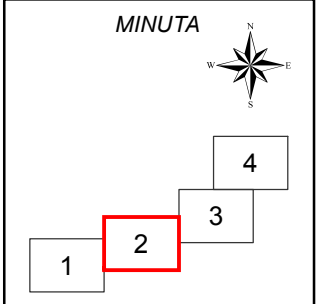
**LEYENDA TEMÁTICA**  
Zona de afectación

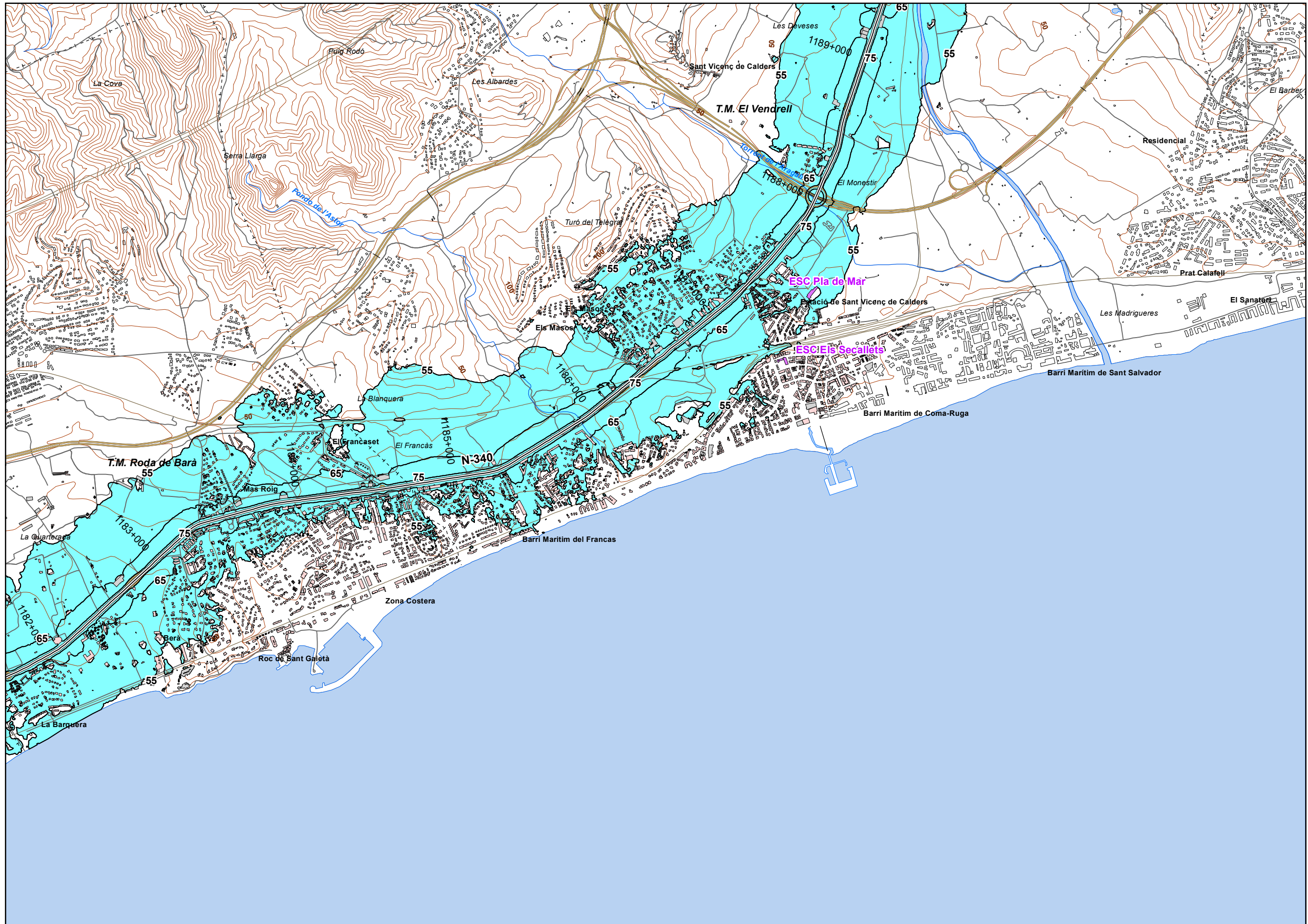
- Zona de afectación
- Isófonas de 55, 65 y 75 dB

- Barreras acústicas**
- Pantalla acústica
  - Dique de tierra

- Tipos de edificio**
- Uso residencial
  - Uso sanitario o docente
  - Uso industrial o comercial

- Elementos cartográficos**
- Eje de la UME
  - Viaductos
  - Túneles
  - Carreteras
  - Otras vías
  - FFCC
  - Curva de nivel maestra
  - Curva de nivel
  - Hidrografía
  - Límite de provincia
  - Límite de municipio
  - Otros elementos cartográficos





UNIDAD DE MAPA  
43\_N-340\_3  
(P.K. 1165+700 - P.K. 1195+660)

Superficies afectadas	
Lden	Superficie (km <sup>2</sup> )
>55 dB	23,93
>65 dB	5,37
>75 dB	1,21

Hospitales y colegios expuestos		
Lden	Nº hospitales	Nº colegios
>55 dB	2	4
>65 dB	1	0
>75 dB	0	0

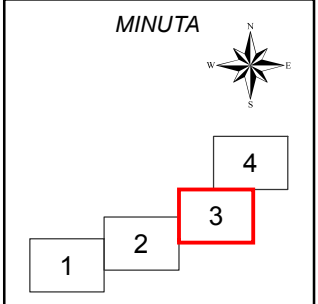
LEYENDA TEMÁTICA  
Zona de afectación

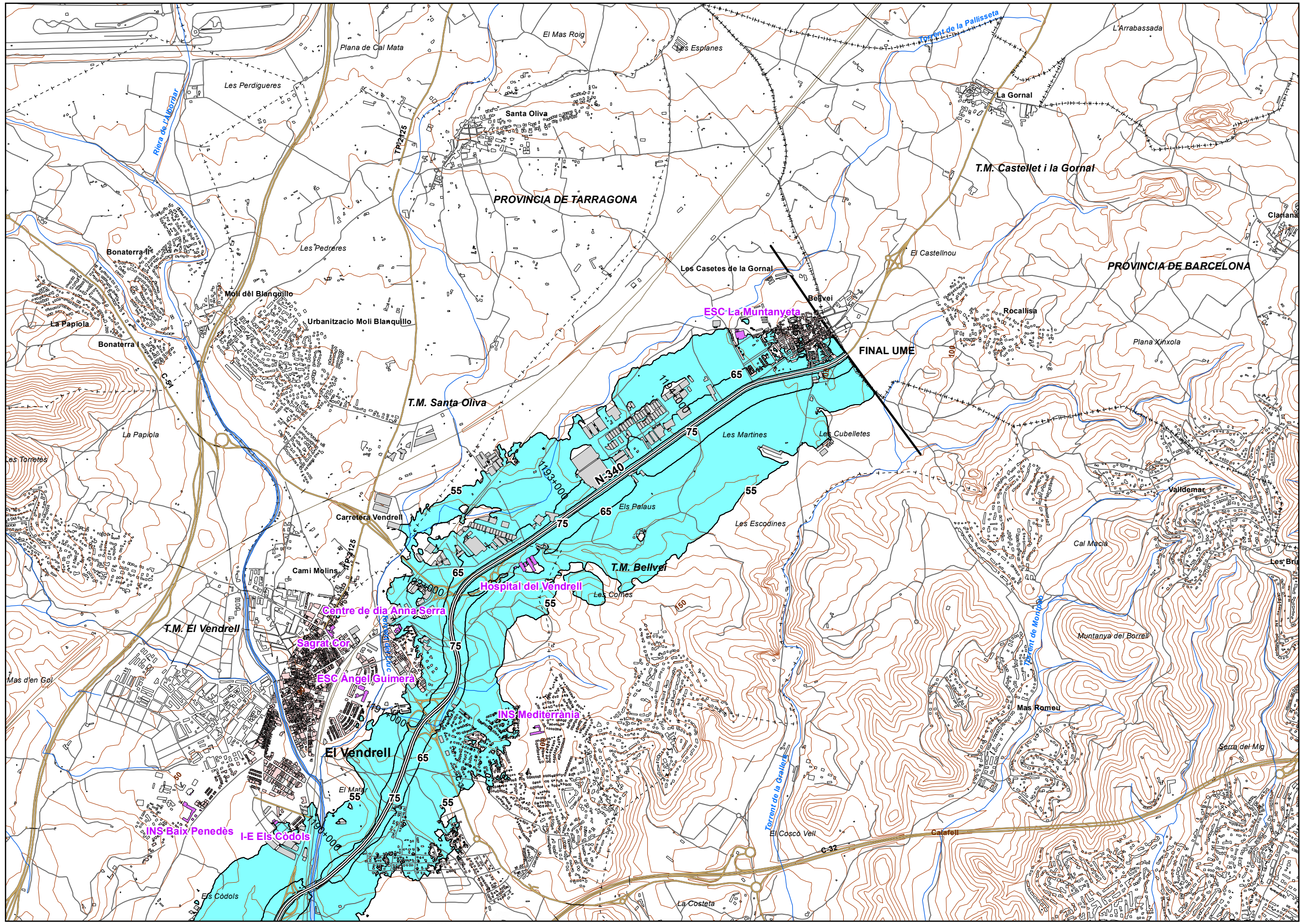
- Zona de afectación
- Isófonas de 55, 65 y 75 dB

- Barreras acústicas
- Pantalla acústica
  - Dique de tierra

- Tipos de edificio
- Uso residencial
  - Uso sanitario o docente
  - Uso industrial o comercial

- Elementos cartográficos
- Eje de la UME
  - Viaductos
  - Túneles
  - Carreteras
  - Otras vías
  - FFCC
  - Curva de nivel maestra
  - Curva de nivel
  - Hidrografía
  - Límite de provincia
  - Límite de municipio
  - Otros elementos cartográficos





UNIDAD DE MAPA  
43\_N-340\_3  
(P.K. 1165+700 - P.K. 1195+660)

**Superficies afectadas**

Lden	Superficie (km <sup>2</sup> )
>55 dB	23,93
>65 dB	5,37
>75 dB	1,21

**Hospitales y colegios expuestos**

Lden	Nº hospitales	Nº colegios
>55 dB	2	4
>65 dB	1	0
>75 dB	0	0

**LEYENDA TEMÁTICA**  
Zona de afectación

- Zona de afectación
- Isófonas de 55, 65 y 75 dB

**Barreras acústicas**

- Pantalla acústica
- Dique de tierra

**Tipos de edificio**

- Uso residencial
- Uso sanitario o docente
- Uso industrial o comercial

**Elementos cartográficos**

- Eje de la UME
- Viaductos
- Túneles
- Carreteras
- Otras vías
- FFCC
- Curva de nivel maestra
- Curva de nivel
- Hidrografía
- Límite de provincia
- Límite de municipio
- Otros elementos cartográficos

MINUTA