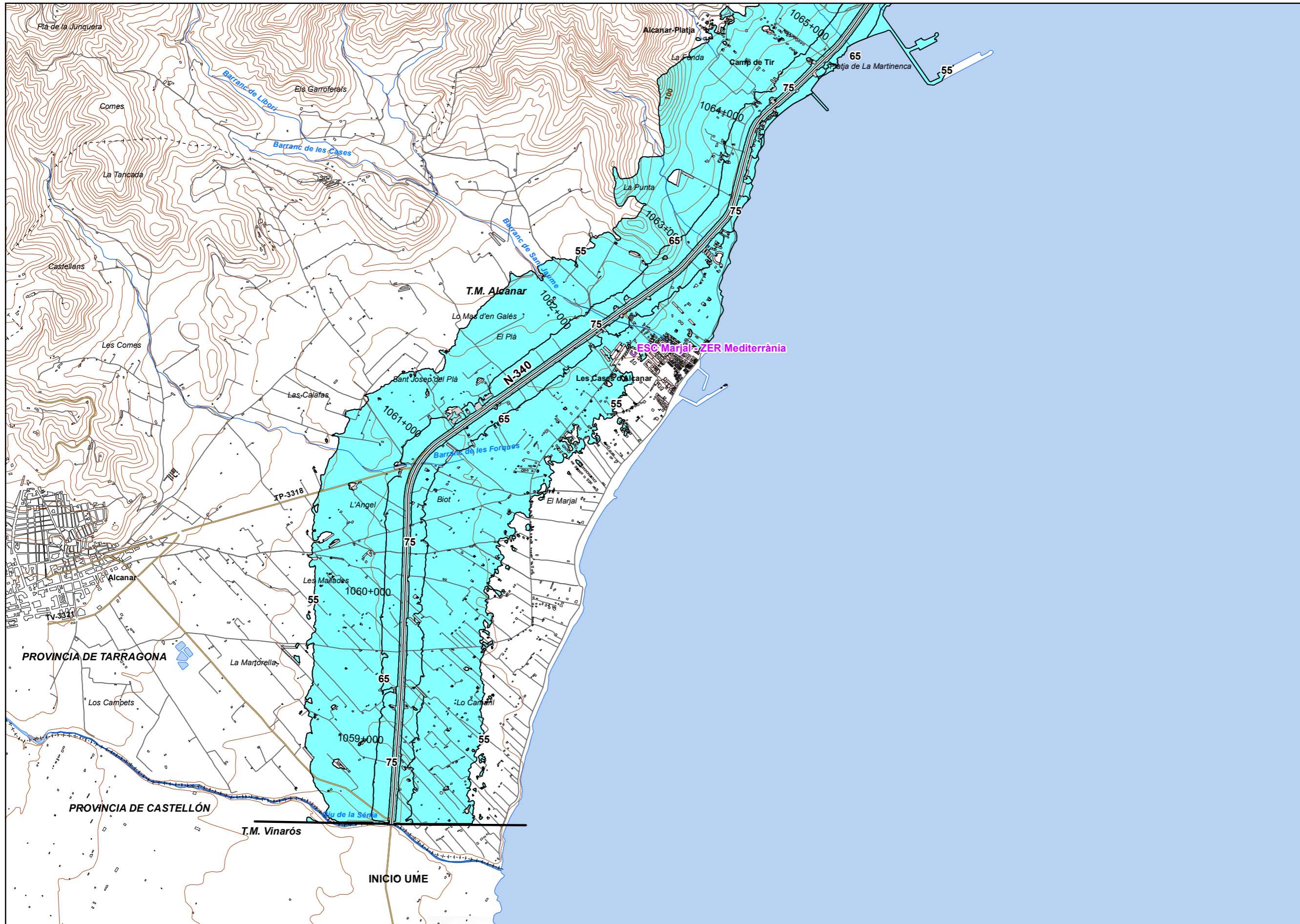


UNIDAD DE MAPA
43_N-340_1
(P.K. 1058+440 - P.K. 1140+480)





UNIDAD DE MAPA
43_N-340_1
(P.K. 1058+440 - P.K. 1140+480)

Superficies afectadas

Lden	Superficie (km ²)
>55 dB	71,68
>65 dB	16,14
>75 dB	3,36

Hospitales y colegios expuestos

Lden	Nº hospitales	Nº colegios
>55 dB	2	12
>65 dB	2	2
>75 dB	0	0

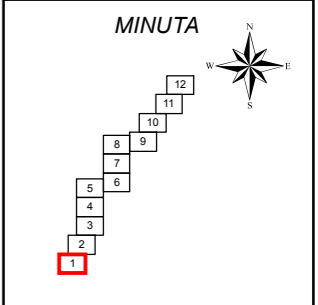
LEYENDA TEMÁTICA
Zona deafección

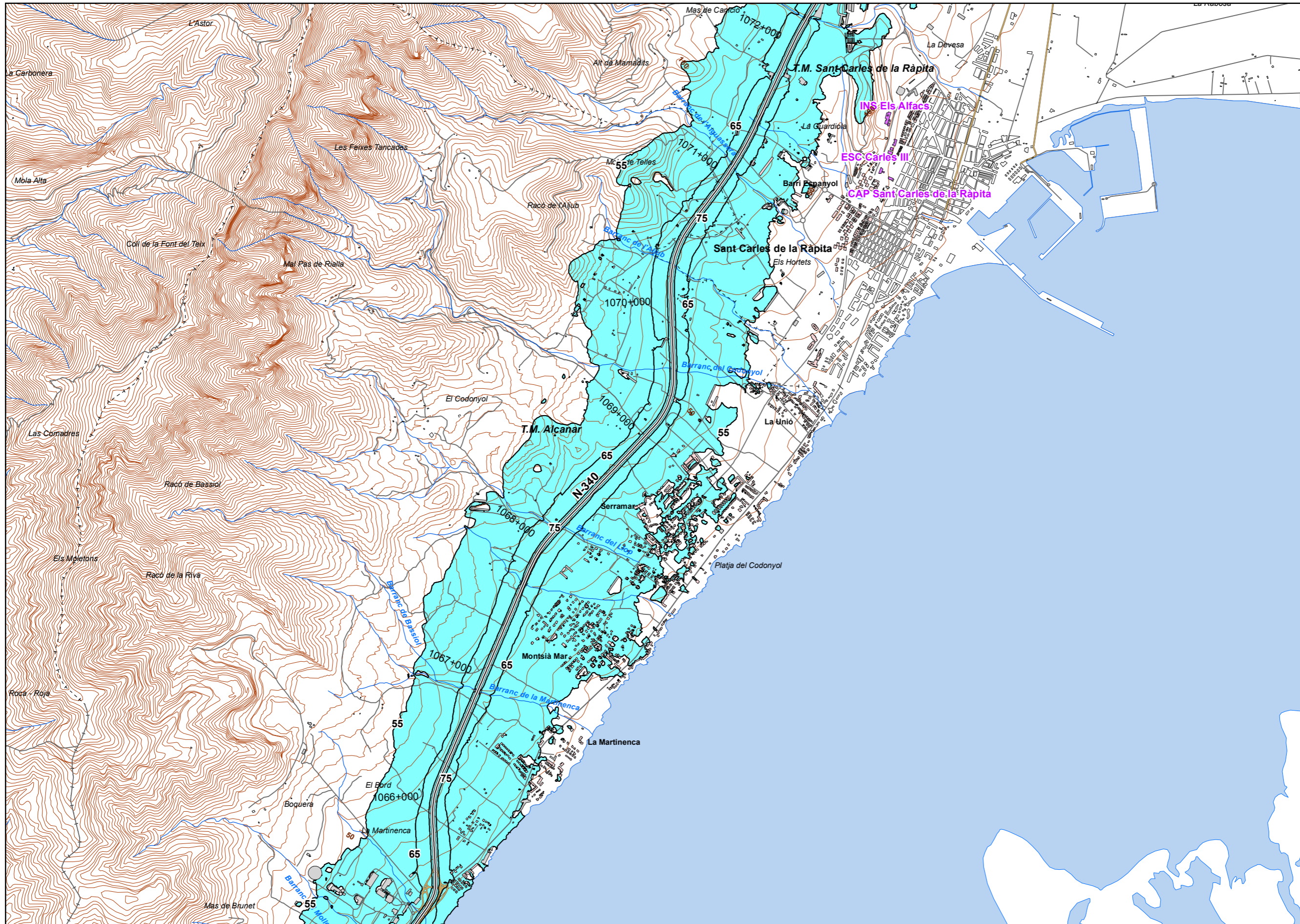
- Zona deafección
- Isófonas de 55, 65 y 75 dB

- Barreras acústicas**
- Pantalla acústica
 - Dique de tierra

- Tipos de edificio**
- Uso residencial
 - Uso sanitario o docente
 - Uso industrial o comercial

- Elementos cartográficos**
- Eje de la UME
 - Viaductos
 - Túneles
 - Carreteras
 - Otras vías
 - FFCC
 - Curva de nivel maestra
 - Curva de nivel
 - Hidrografía
 - Límite de provincia
 - Límite de municipio
 - Otros elementos cartográficos





UNIDAD DE MAPA
43_N-340_1
(P.K. 1058+440 - P.K. 1140+480)

Superficies afectadas

Lden	Superficie (km ²)
>55 dB	71,68
>65 dB	16,14
>75 dB	3,36

Hospitales y colegios expuestos

Lden	Nº hospitales	Nº colegios
>55 dB	2	12
>65 dB	2	2
>75 dB	0	0

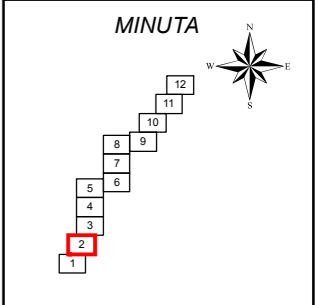
LEYENDA TEMÁTICA
Zona de afección

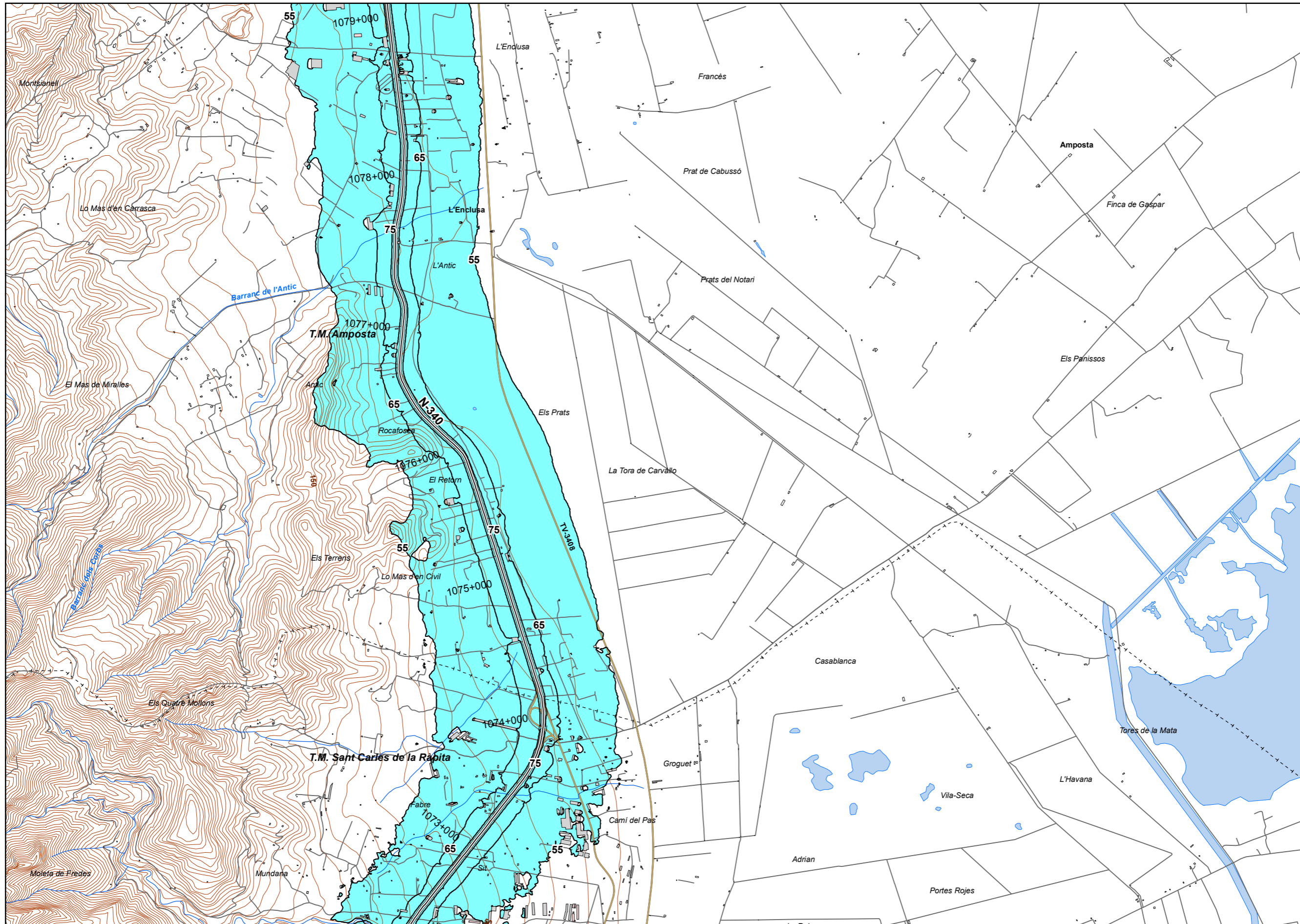
- Zona de afección
- Isófonas de 55, 65 y 75 dB

- Barreras acústicas**
- Pantalla acústica
 - Dique de tierra

- Tipos de edificio**
- Uso residencial
 - Uso sanitario o docente
 - Uso industrial o comercial

- Elementos cartográficos**
- Eje de la UME
 - Viaductos
 - Túneles
 - Carreteras
 - Otras vías
 - FFCC
 - Curva de nivel maestra
 - Curva de nivel
 - Hidrografía
 - Límite de provincia
 - Límite de municipio
 - Otros elementos cartográficos





UNIDAD DE MAPA
43_N-340_1
(P.K. 1058+440 - P.K. 1140+480)

Superficies afectadas

Lden	Superficie (km ²)
>55 dB	71,68
>65 dB	16,14
>75 dB	3,36

Hospitales y colegios expuestos

Lden	Nº hospitales	Nº colegios
>55 dB	2	12
>65 dB	2	2
>75 dB	0	0

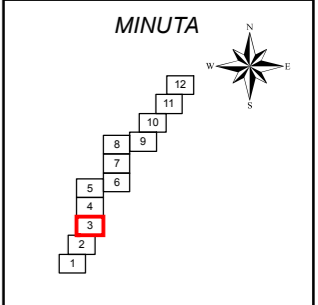
LEYENDA TEMÁTICA
Zona de afectación

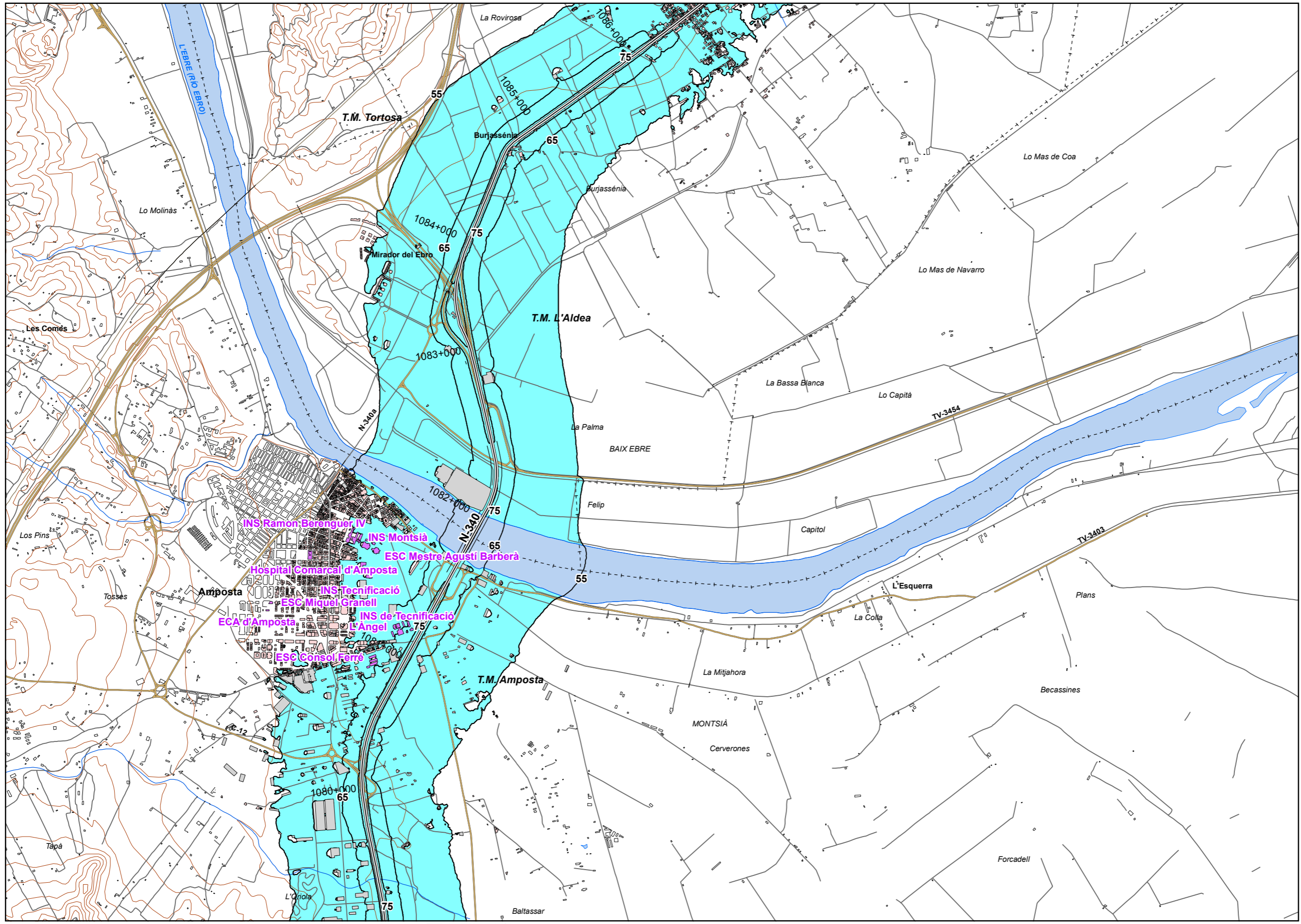
- Zona de afectación
- Isófonas de 55, 65 y 75 dB

- Barreras acústicas**
- Pantalla acústica
 - Dique de tierra

- Tipos de edificio**
- Uso residencial
 - Uso sanitario o docente
 - Uso industrial o comercial

- Elementos cartográficos**
- Eje de la UME
 - Viaductos
 - Túneles
 - Carreteras
 - Otras vías
 - FFCC
 - Curva de nivel maestra
 - Curva de nivel
 - Hidrografía
 - Límite de provincia
 - Límite de municipio
 - Otros elementos cartográficos





UNIDAD DE MAPA
43_N-340_1
(P.K. 1058+440 - P.K. 1140+480)

Superficies afectadas

Lden	Superficie (km ²)
>55 dB	71,68
>65 dB	16,14
>75 dB	3,36

Hospitales y colegios expuestos

Lden	Nº hospitales	Nº colegios
>55 dB	2	12
>65 dB	2	2
>75 dB	0	0

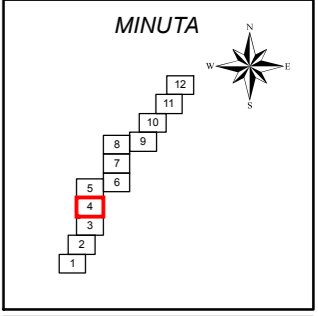
LEYENDA TEMÁTICA
Zona deafección

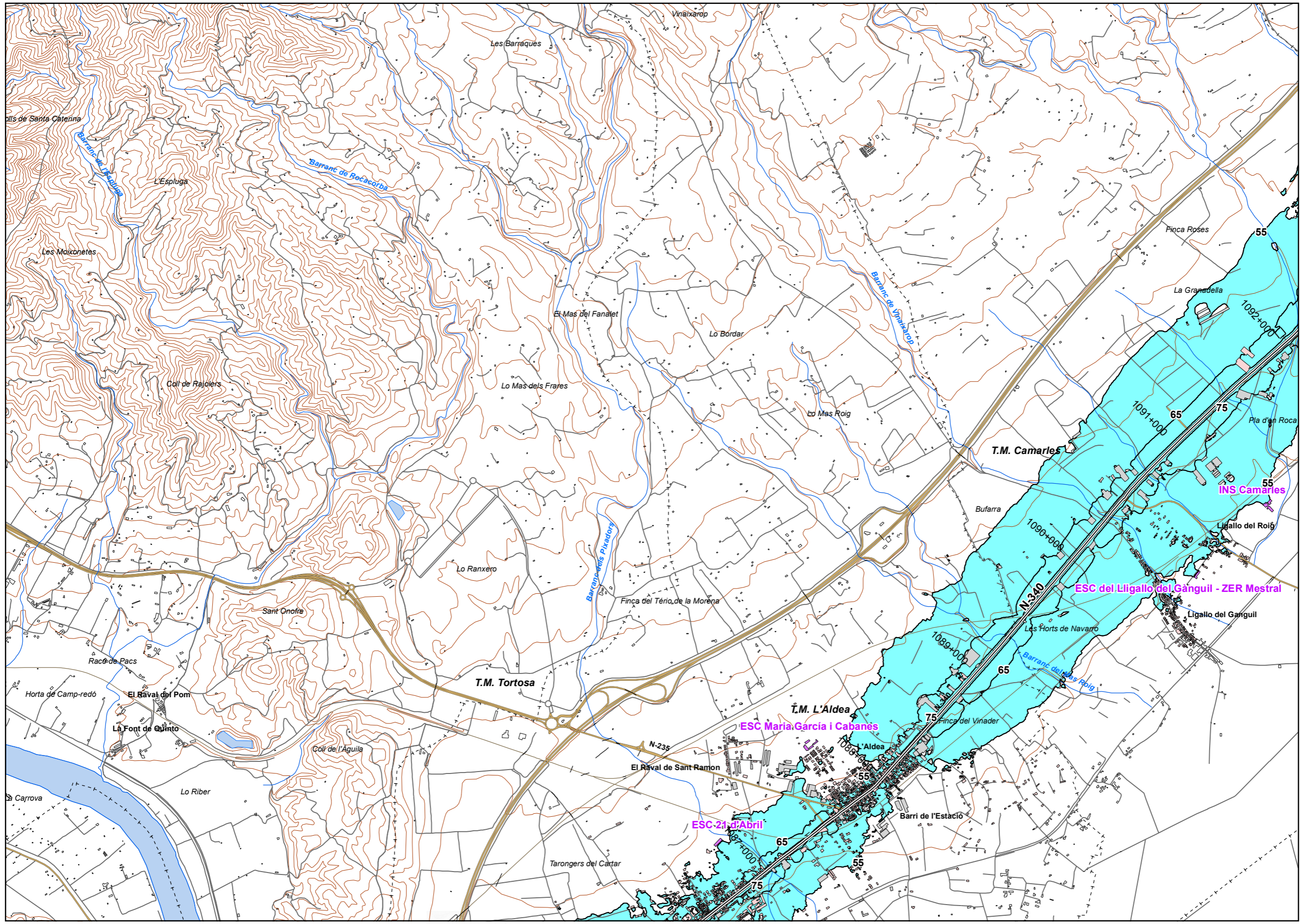
- Zona deafección
- Isófonas de 55, 65 y 75 dB

- Barreras acústicas**
- Pantalla acústica
 - Dique de tierra

- Tipos de edificio**
- Uso residencial
 - Uso sanitario o docente
 - Uso industrial o comercial

- Elementos cartográficos**
- Eje de la UME
 - Viaductos
 - Túneles
 - Carreteras
 - Otras vías
 - FFCC
 - Curva de nivel maestra
 - Curva de nivel
 - Hidrografía
 - Límite de provincia
 - Límite de municipio
 - Otros elementos cartográficos





UNIDAD DE MAPA
43_N-340_1
(P.K. 1058+440 - P.K. 1140+480)

Superficies afectadas	
Lden	Superficie (km ²)
>55 dB	71,68
>65 dB	16,14
>75 dB	3,36

Hospitales y colegios expuestos		
Lden	Nº hospitales	Nº colegios
>55 dB	2	12
>65 dB	2	2
>75 dB	0	0

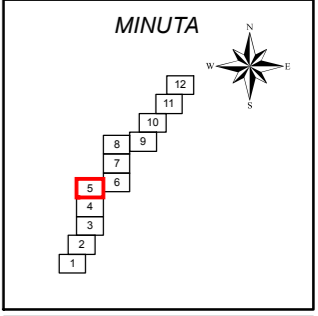
LEYENDA TEMÁTICA
Zona de afectación

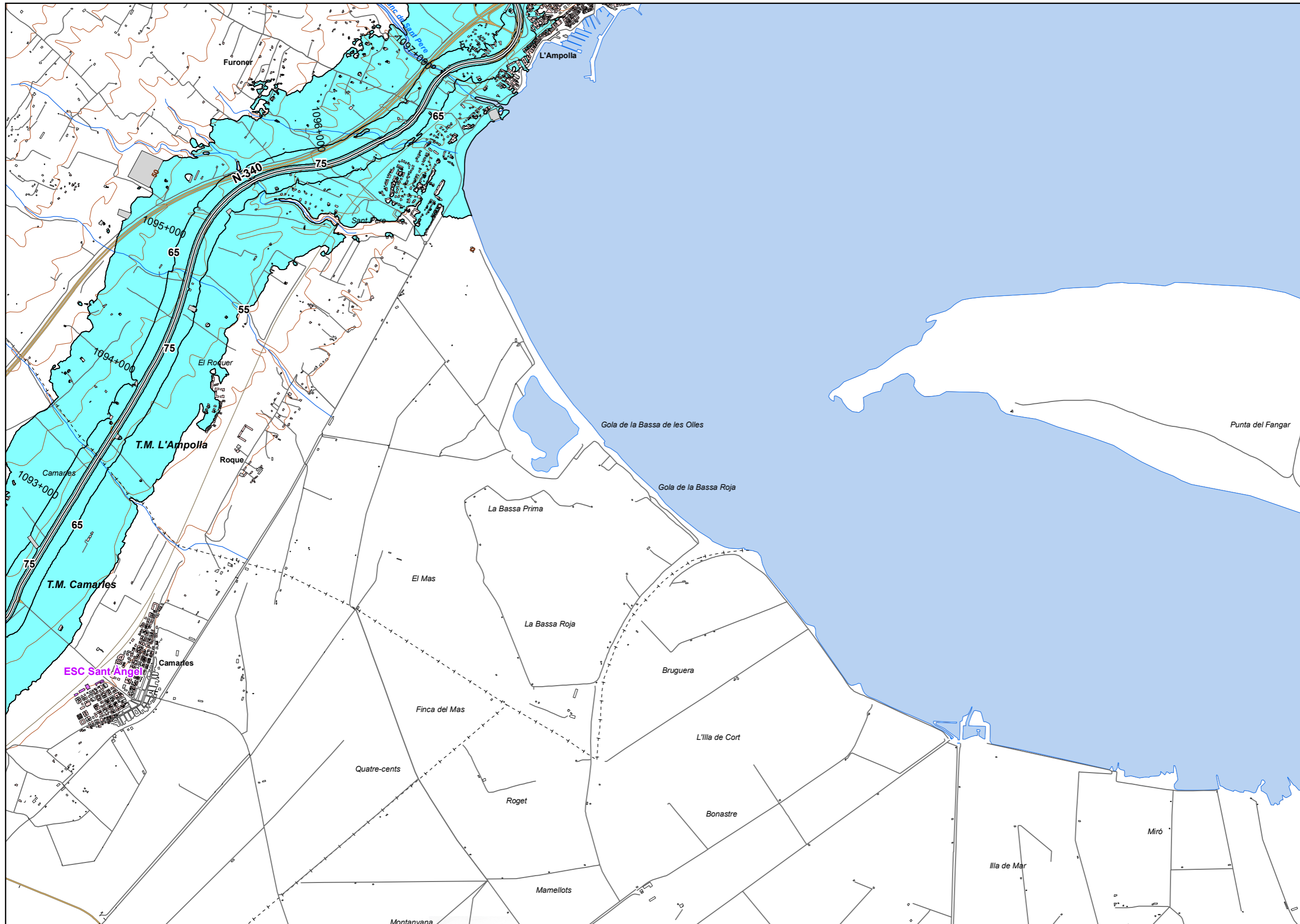
- Zona de afectación
- Isófonas de 55, 65 y 75 dB

- Barreras acústicas**
- Pantalla acústica
 - Dique de tierra

- Tipos de edificio**
- Uso residencial
 - Uso sanitario o docente
 - Uso industrial o comercial

- Elementos cartográficos**
- Eje de la UME
 - Viaductos
 - Túneles
 - Carreteras
 - Otras vías
 - FFCC
 - Curva de nivel maestra
 - Curva de nivel
 - Hidrografía
 - Límite de provincia
 - Límite de municipio
 - Otros elementos cartográficos





UNIDAD DE MAPA
43_N-340_1
(P.K. 1058+440 - P.K. 1140+480)

Superficies afectadas

Lden	Superficie (km ²)
>55 dB	71,68
>65 dB	16,14
>75 dB	3,36

Hospitales y colegios expuestos

Lden	Nº hospitales	Nº colegios
>55 dB	2	12
>65 dB	2	2
>75 dB	0	0

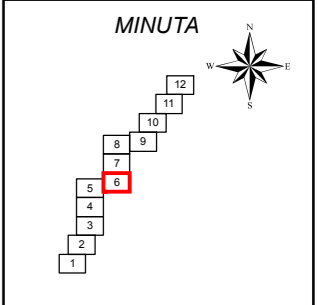
LEYENDA TEMÁTICA
Zona deafección

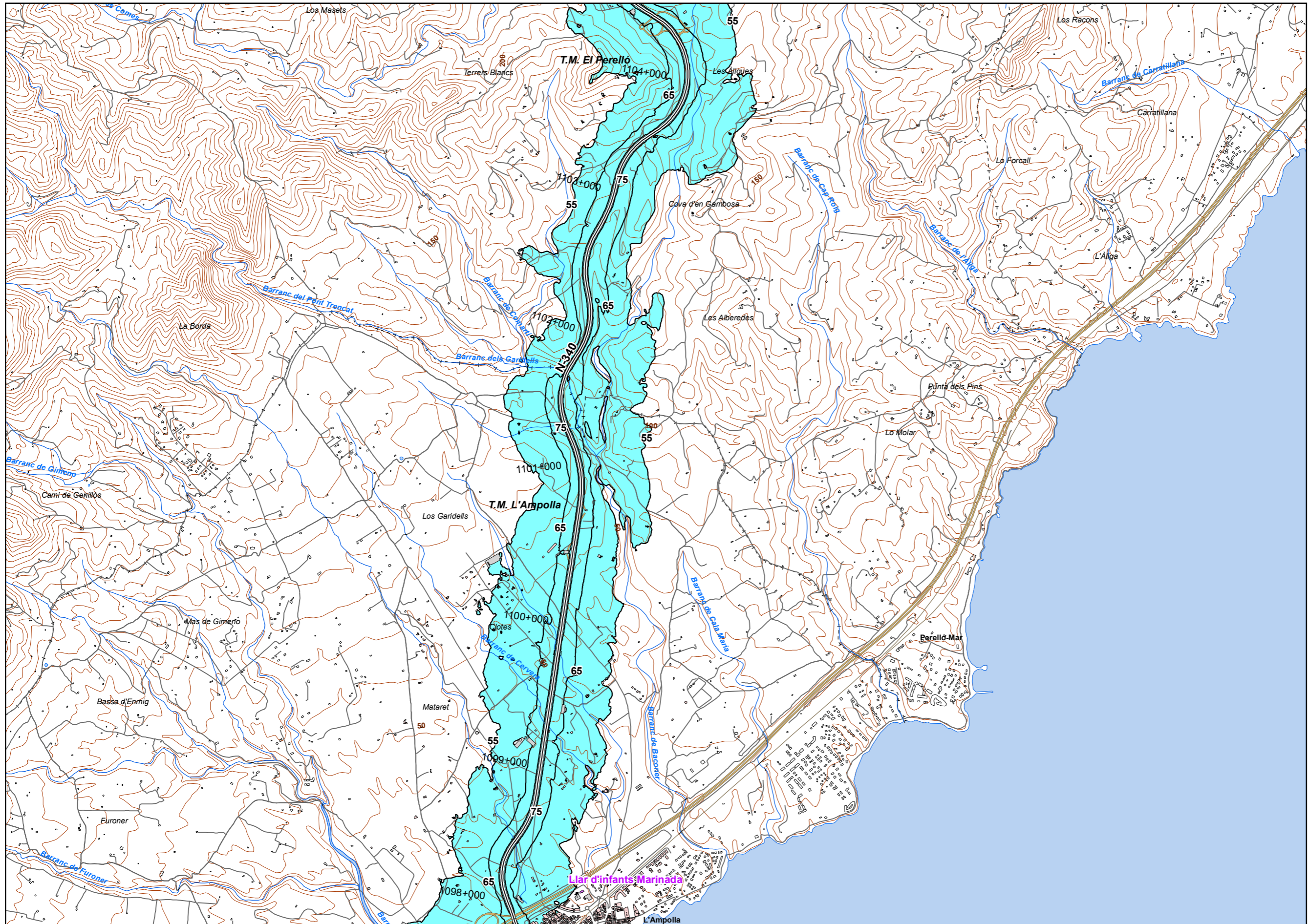
- Zona deafección
- Isófonas de 55, 65 y 75 dB

- Barreras acústicas**
- Pantalla acústica
 - Dique de tierra

- Tipos de edificio**
- Uso residencial
 - Uso sanitario o docente
 - Uso industrial o comercial

- Elementos cartográficos**
- Eje de la UME
 - Viaductos
 - Túneles
 - Carreteras
 - Otras vías
 - FFCC
 - Curva de nivel maestra
 - Curva de nivel
 - Hidrografía
 - Límite de provincia
 - Límite de municipio
 - Otros elementos cartográficos





UNIDAD DE MAPA
43_N-340_1
(P.K. 1058+440 - P.K. 1140+480)

Superficies afectadas	
Lden	Superficie (km ²)
>55 dB	71,68
>65 dB	16,14
>75 dB	3,36

Hospitales y colegios expuestos		
Lden	Nº hospitales	Nº colegios
>55 dB	2	12
>65 dB	2	2
>75 dB	0	0

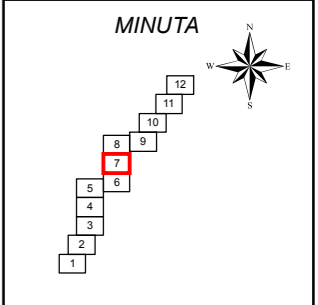
LEYENDA TEMÁTICA
Zona de afectación

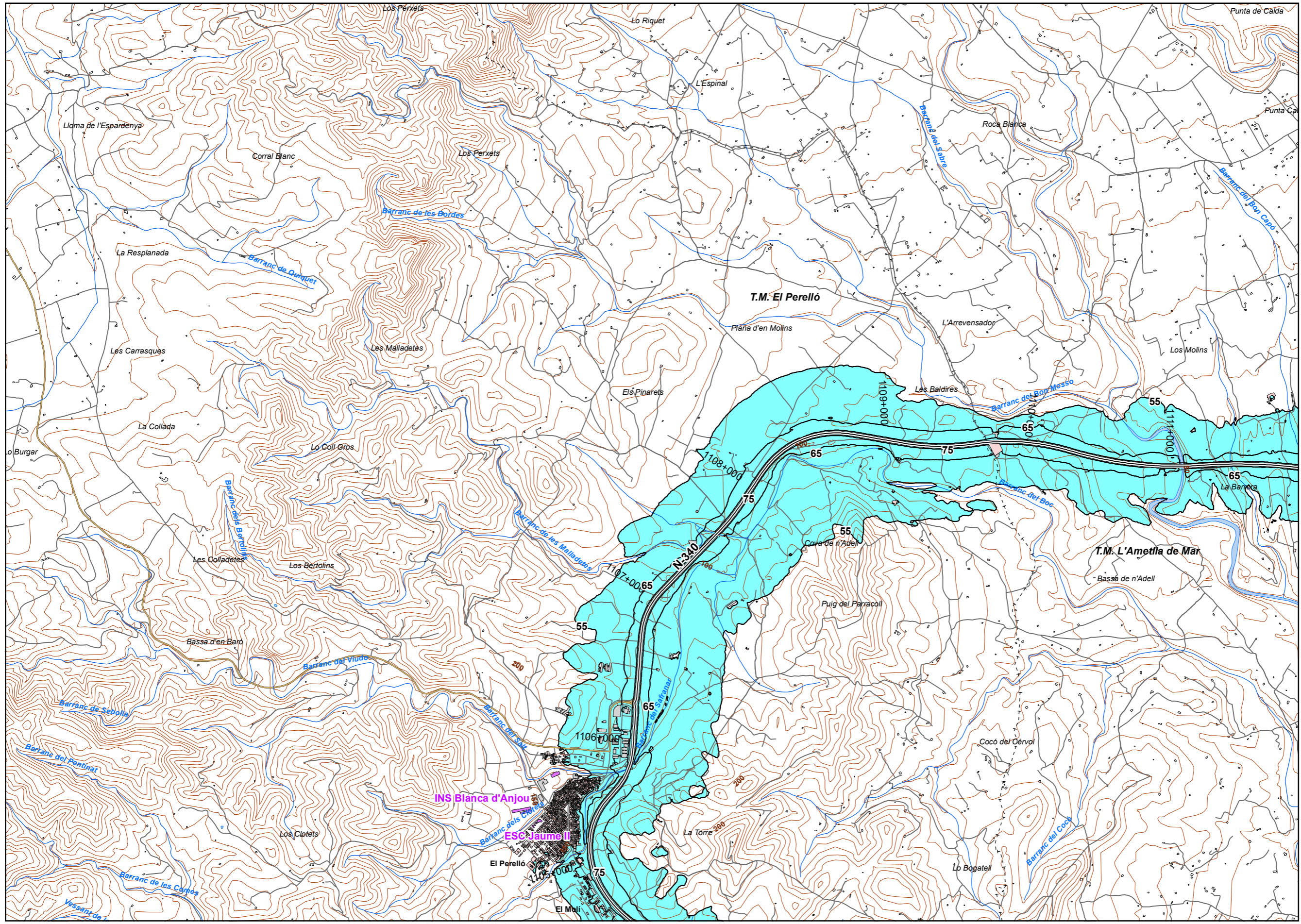
- Zona de afectación
- Isófonas de 55, 65 y 75 dB

- Barreras acústicas**
- Pantalla acústica
 - Dique de tierra

- Tipos de edificio**
- Uso residencial
 - Uso sanitario o docente
 - Uso industrial o comercial

- Elementos cartográficos**
- Eje de la UME
 - Viaductos
 - Túneles
 - Carreteras
 - Otras vías
 - FFCC
 - Curva de nivel maestra
 - Curva de nivel
 - Hidrografía
 - Límite de provincia
 - Límite de municipio
 - Otros elementos cartográficos





UNIDAD DE MAPA
43_N-340_1
(P.K. 1058+440 - P.K. 1140+480)

Superficies afectadas	
Lden	Superficie (km ²)
>55 dB	71,68
>65 dB	16,14
>75 dB	3,36

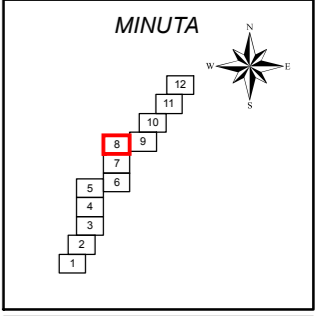
Hospitales y colegios expuestos		
Lden	Nº hospitales	Nº colegios
>55 dB	2	12
>65 dB	2	2
>75 dB	0	0

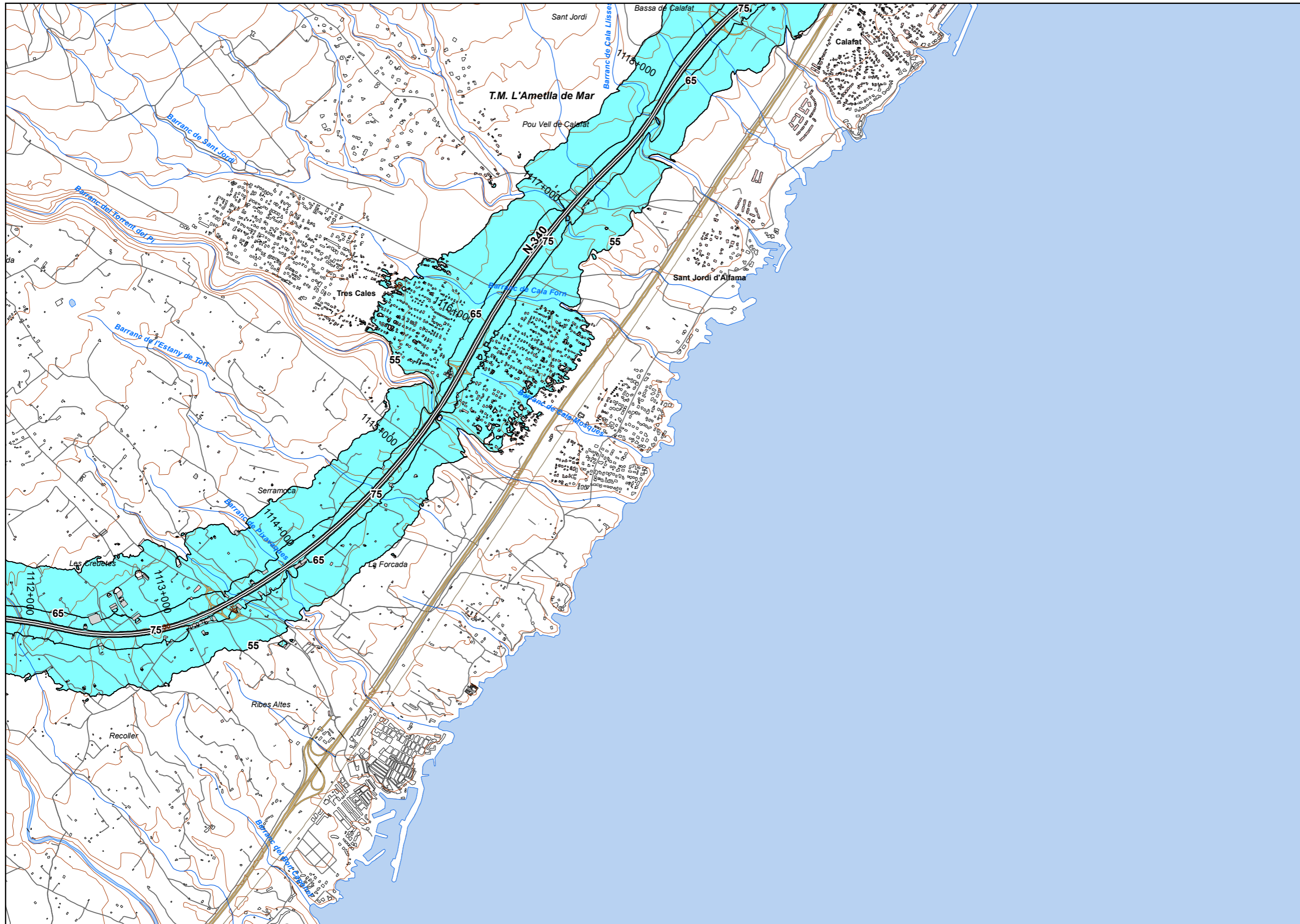
LEYENDA TEMÁTICA
Zona de afectación

- Zona de afectación
- Isófonas de 55, 65 y 75 dB
- Barreras acústicas**
- Pantalla acústica
- Dique de tierra
- Tipos de edificio**
- Uso residencial
- Uso sanitario o docente
- Uso industrial o comercial

Elementos cartográficos

- Eje de la UME
- Viaductos
- Túneles
- Carreteras
- Otras vías
- FFCC
- Curva de nivel maestra
- Curva de nivel
- Hidrografía
- Límite de provincia
- Límite de municipio
- Otros elementos cartográficos





UNIDAD DE MAPA
43_N-340_1
(P.K. 1058+440 - P.K. 1140+480)

Superficies afectadas

Lden	Superficie (km ²)
>55 dB	71,68
>65 dB	16,14
>75 dB	3,36

Hospitales y colegios expuestos

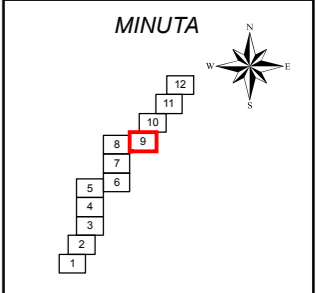
Lden	Nº hospitales	Nº colegios
>55 dB	2	12
>65 dB	2	2
>75 dB	0	0

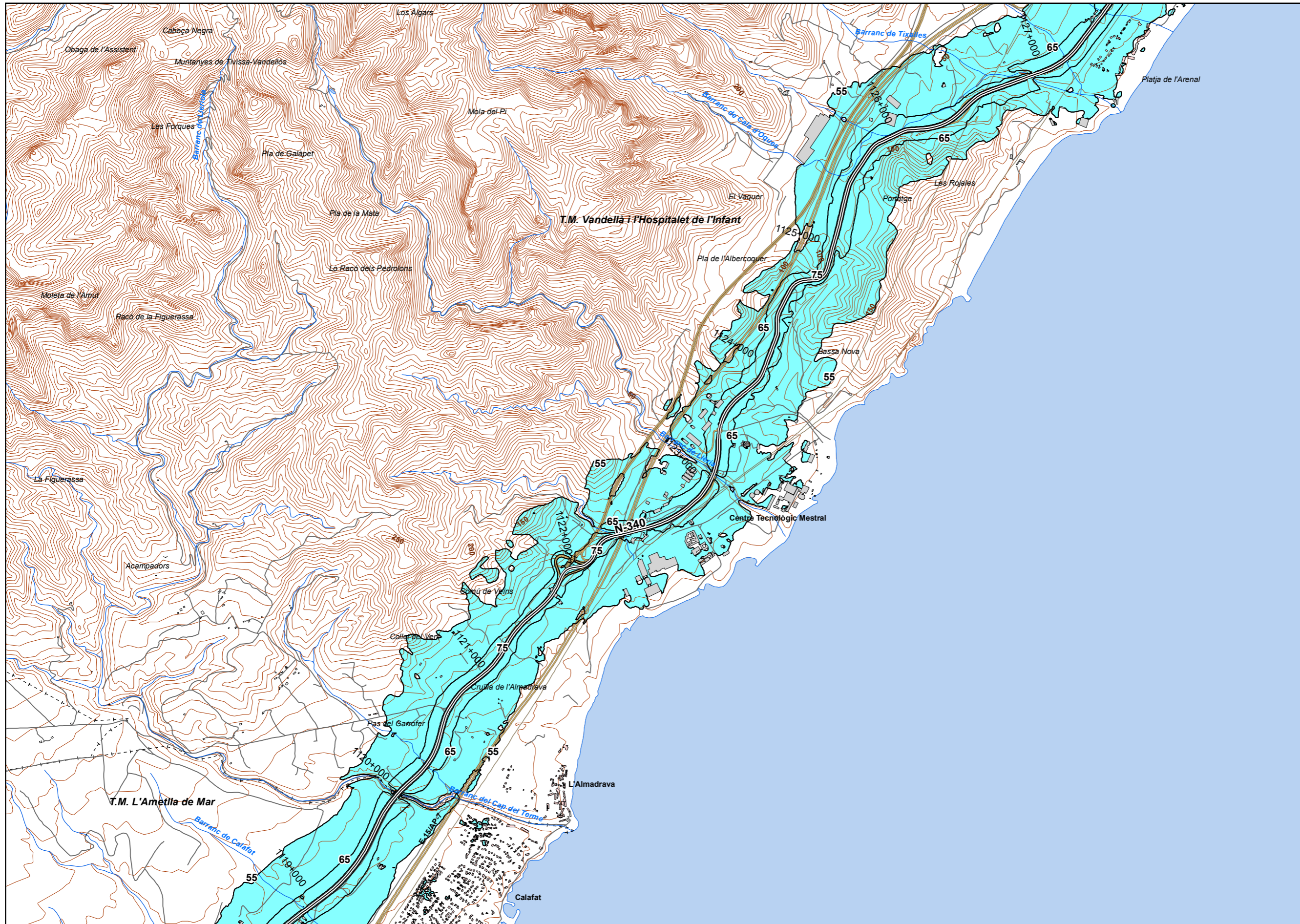
LEYENDA TEMÁTICA
Zona deafección

- Zona deafección
 - Isófonas de 55, 65 y 75 dB
- Barreras acústicas**
- Pantalla acústica
 - Dique de tierra

- Tipos de edificio**
- Uso residencial
 - Uso sanitario o docente
 - Uso industrial o comercial

- Elementos cartográficos**
- Eje de la UME
 - Viaductos
 - Túneles
 - Carreteras
 - Otras vías
 - FFCC
 - Curva de nivel maestra
 - Curva de nivel
 - Hidrografía
 - Límite de provincia
 - Límite de municipio
 - Otros elementos cartográficos





UNIDAD DE MAPA
43_N-340_1
(P.K. 1058+440 - P.K. 1140+480)

Superficies afectadas	
Lden	Superficie (km ²)
>55 dB	71,68
>65 dB	16,14
>75 dB	3,36

Hospitales y colegios expuestos		
Lden	Nº hospitales	Nº colegios
>55 dB	2	12
>65 dB	2	2
>75 dB	0	0

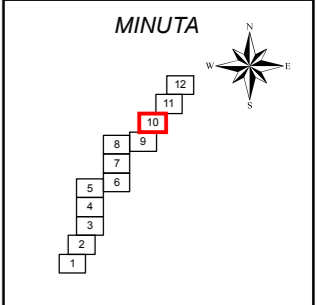
LEYENDA TEMÁTICA
Zona de afección

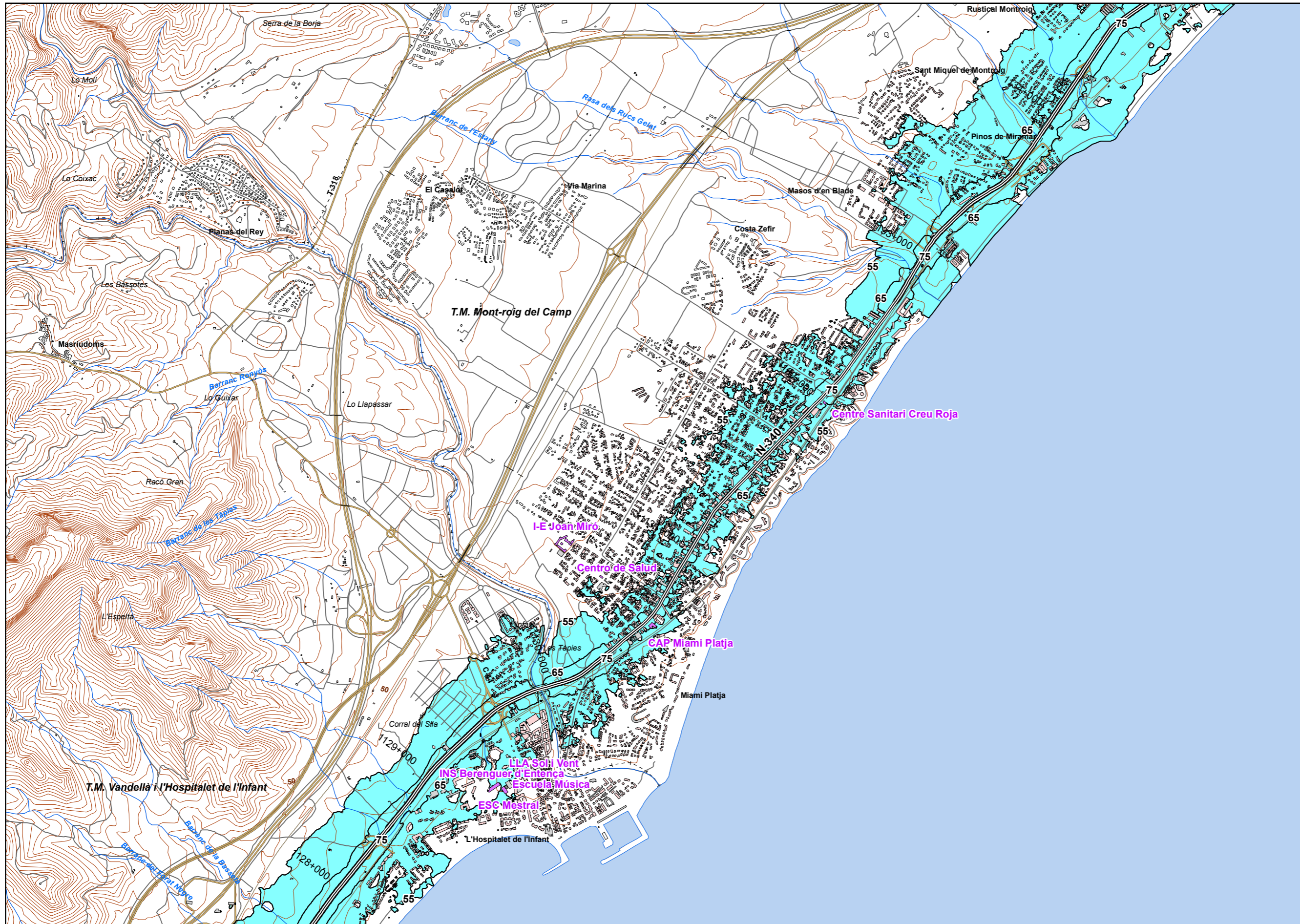
- Zona de afección
- Isófonas de 55, 65 y 75 dB

- Barreras acústicas**
- Pantalla acústica
 - Dique de tierra

- Tipos de edificio**
- Uso residencial
 - Uso sanitario o docente
 - Uso industrial o comercial

- Elementos cartográficos**
- Eje de la UME
 - Viaductos
 - Túneles
 - Carreteras
 - Otras vías
 - FFCC
 - Curva de nivel maestra
 - Curva de nivel
 - Hidrografía
 - Límite de provincia
 - Límite de municipio
 - Otros elementos cartográficos





UNIDAD DE MAPA
43_N-340_1
(P.K. 1058+440 - P.K. 1140+480)

Superficies afectadas

Lden	Superficie (km ²)
>55 dB	71,68
>65 dB	16,14
>75 dB	3,36

Hospitales y colegios expuestos

Lden	Nº hospitales	Nº colegios
>55 dB	2	12
>65 dB	2	2
>75 dB	0	0

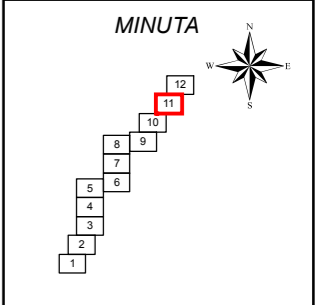
LEYENDA TEMÁTICA
Zona de afectación

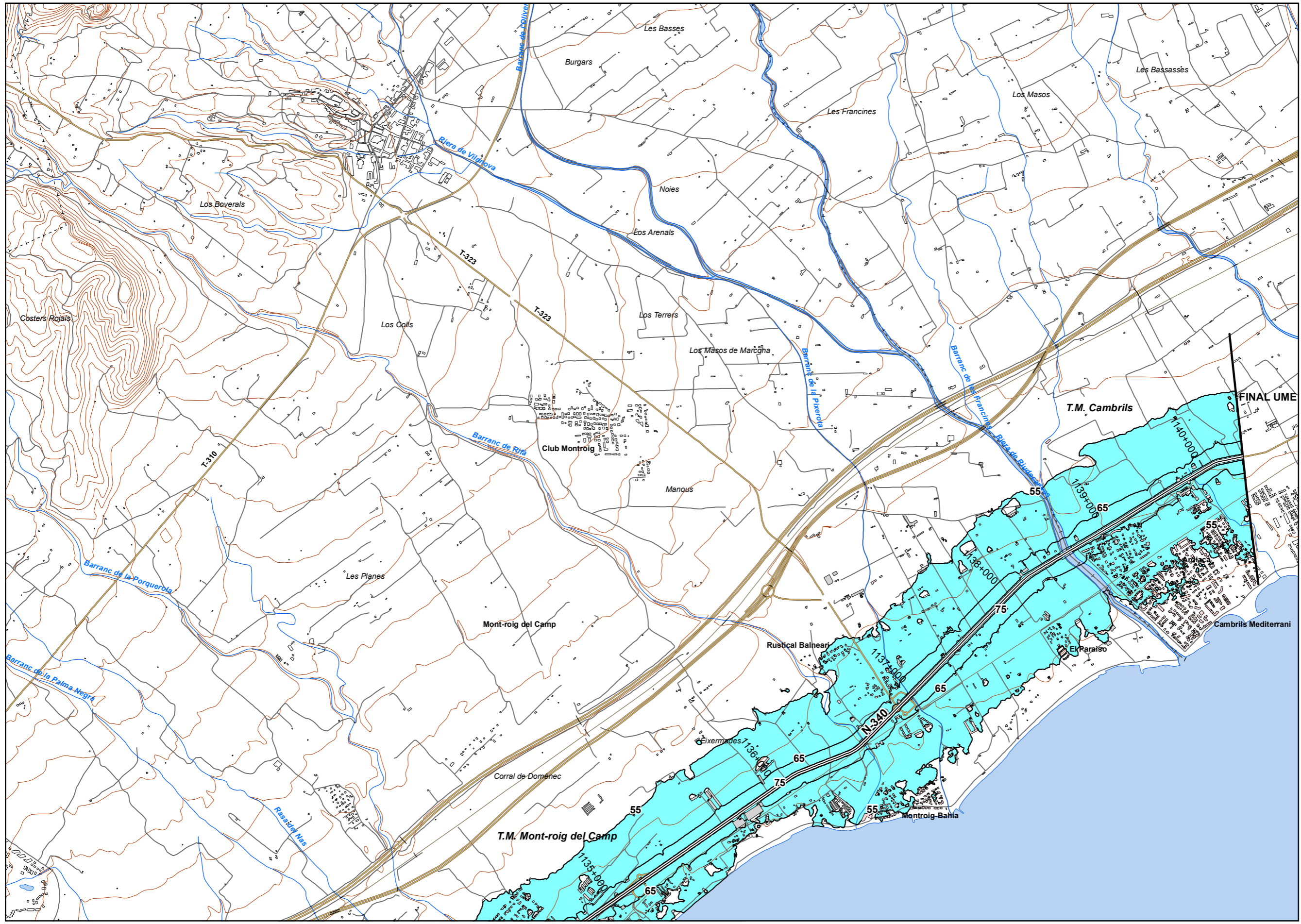
- Zona de afectación
- Isófonas de 55, 65 y 75 dB

- Barreras acústicas**
- Pantalla acústica
 - Dique de tierra

- Tipos de edificio**
- Uso residencial
 - Uso sanitario o docente
 - Uso industrial o comercial

- Elementos cartográficos**
- Eje de la UME
 - Viaductos
 - Túneles
 - Carreteras
 - Otras vías
 - FFCC
 - Curva de nivel maestra
 - Curva de nivel
 - Hidrografía
 - Límite de provincia
 - Límite de municipio
 - Otros elementos cartográficos





UNIDAD DE MAPA
43_N-340_1
(P.K. 1058+440 - P.K. 1140+480)

Superficies afectadas

Lden	Superficie (km ²)
>55 dB	71,68
>65 dB	16,14
>75 dB	3,36

Hospitales y colegios expuestos

Lden	Nº hospitales	Nº colegios
>55 dB	2	12
>65 dB	2	2
>75 dB	0	0

LEYENDA TEMÁTICA
Zona de afectación

- Zona de afectación
- Isófonas de 55, 65 y 75 dB

- Barreras acústicas**
- Pantalla acústica
 - Dique de tierra

- Tipos de edificio**
- Uso residencial
 - Uso sanitario o docente
 - Uso industrial o comercial

- Elementos cartográficos**
- Eje de la UME
 - Viaductos
 - Túneles
 - Carreteras
 - Otras vías
 - FFCC
 - Curva de nivel maestra
 - Curva de nivel
 - Hidrografía
 - Límite de provincia
 - Límite de municipio
 - Otros elementos cartográficos

