

UNIDAD DE MAPA
8 B-30
(P.K. 0+000 - P.K. 11+430)

Superficies afectadas

Lden	Superficie (km ²)
>55 dB	12,44
>65 dB	3,59
>75 dB	1,16

Hospitales y colegios expuestos

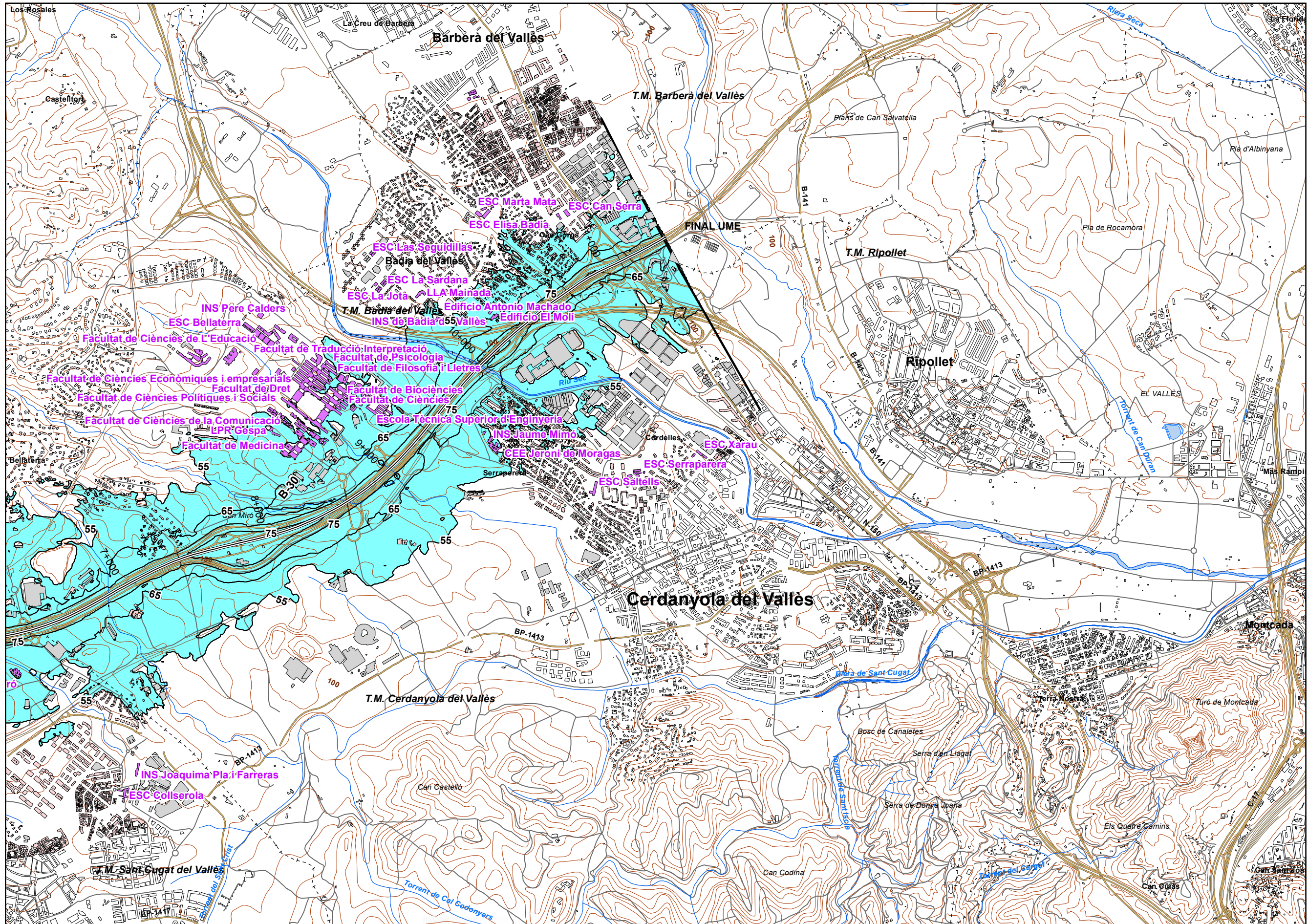
Lden	Nº hospitales	Nº colegios
>55 dB	2	29
>65 dB	2	3
>75 dB	0	0

LEYENDA TEMÁTICA

- Zona de afección**
- Zona de afección
 - Isófonas de 55, 65 y 75 dB
- Barreras acústicas**
- Pantalla acústica
 - Dique de tierra
- Tipos de edificio**
- Uso residencial
 - Uso sanitario o docente
 - Uso industrial o comercial
- Elementos cartográficos**
- Eje de la UME
 - Viaductos
 - Túneles
 - Carreteras
 - Otras vías
 - FFCC
 - Curva de nivel maestra
 - Curva de nivel
 - Hidrografía
 - Limite de provincia
 - Limite de municipio
 - Otros elementos cartográficos

MINUTA

1	2
---	---



UNIDAD DE MAPA
8 B-30
(P.K. 0+000 - P.K. 11+430)

Superficies afectadas	
Lden	Superficie (km ²)
>55 dB	12,44
>65 dB	3,59
>75 dB	1,16

Hospitales y colegios expuestos		
Lden	Nº hospitales	Nº colegios
>55 dB	2	29
>65 dB	2	3
>75 dB	0	0

LEYENDA TEMÁTICA

- Zona de afectación
- Zona de afectación
 - Isófonas de 55, 65 y 75 dB
- Barreras acústicas
- Pantalla acústica
 - Dique de tierra
- Tipos de edificio
- Uso residencial
 - Uso sanitario o docente
 - Uso industrial o comercial
- Elementos cartográficos
- Eje de la UME
 - Viaductos
 - Túneles
 - Carreteras
 - Otras vías
 - FFCC
 - Curva de nivel maestra
 - Curva de nivel
 - Hidrografía
 - Límite de provincia
 - Límite de municipio
 - Otros elementos cartográficos

