

**UNIDAD DE MAPA**  
8 B-23  
(P.K. 0+000 - P.K. 11+150)

Superficies afectadas	
Lden	Superficie (km <sup>2</sup> )
>55 dB	16,23
>65 dB	4,64
>75 dB	1,03

Hospitales y colegios expuestos		
Lden	Nº hospitales	Nº colegios
>55 dB	14	51
>65 dB	4	20
>75 dB	1	1

**LEYENDA TEMÁTICA**  
Zona de afectación

- Zona de afectación
- Isófonas de 55, 65 y 75 dB

**Barreras acústicas**

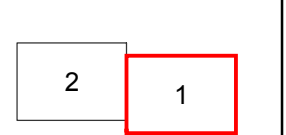
- Pantalla acústica
- Dique de tierra

**Tipos de edificio**

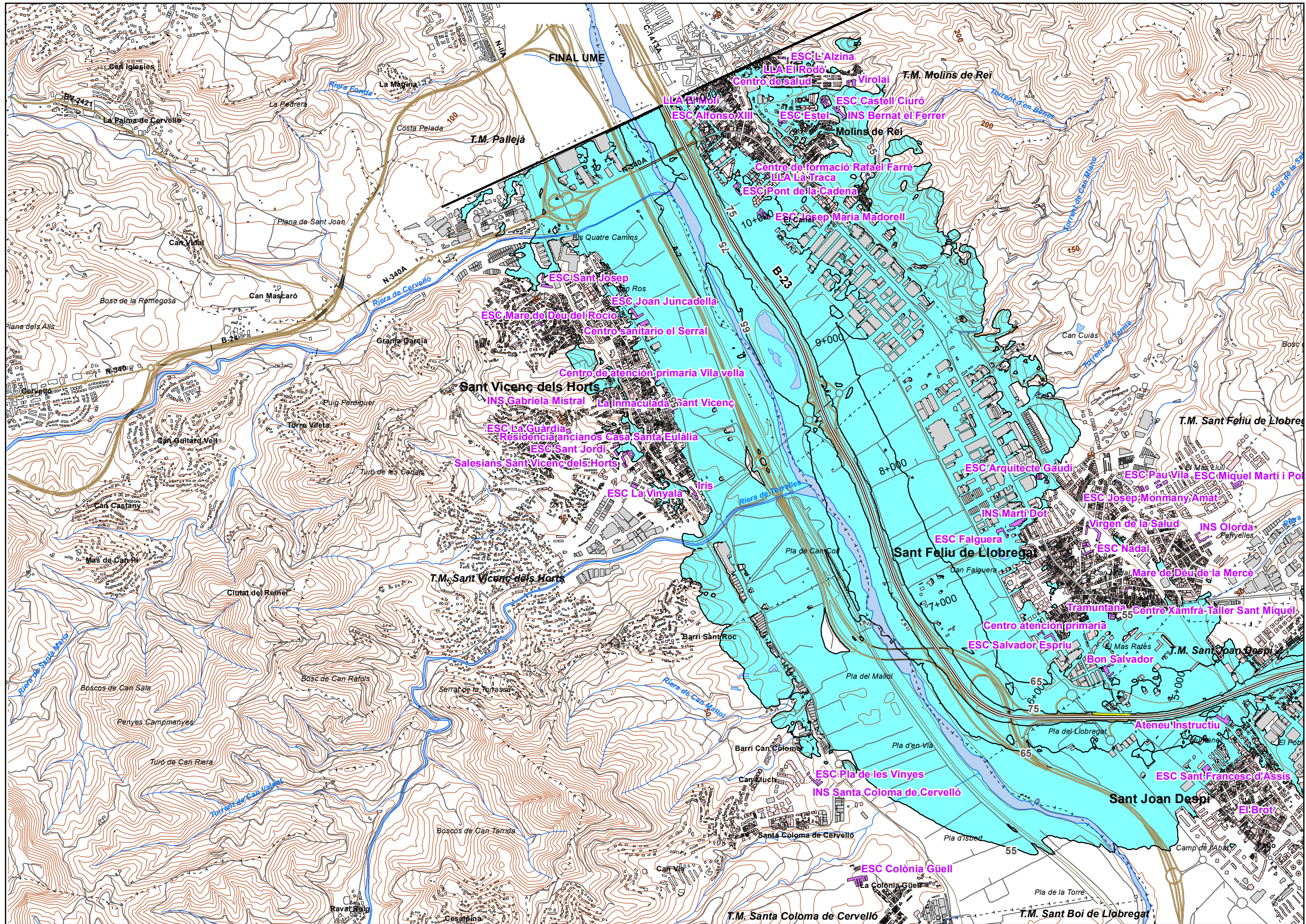
- Uso residencial
- Uso sanitario o docente
- Uso industrial o comercial

**Elementos cartográficos**

- Eje de la UME
- Viaductos
- Túneles
- Carreteras
- Otras vías
- FFCC
- Curva de nivel maestra
- Curva de nivel
- Hidrografía
- Límite de provincia
- Límite de municipio
- Otros elementos cartográficos







UNIDAD DE MAPA  
8 B-23  
(P.K. 0+000 - P.K. 11+150)

**Superficies afectadas**

Lden	Superficie (km <sup>2</sup> )
>55 dB	16,23
>65 dB	4,64
>75 dB	1,03

**Hospitales y colegios expuestos**

Lden	Nº hospitales	Nº colegios
>55 dB	14	51
>65 dB	4	20
>75 dB	1	1

**LEYENDA TEMÁTICA**  
Zona de afectación

- Zona de afectación
- Isófonas de 55, 65 y 75 dB

**Barreras acústicas**

- Pantalla acústica
- Dique de tierra

**Tipos de edificio**

- Uso residencial
- Uso sanitario o docente
- Uso industrial o comercial

**Elementos cartográficos**

- Eje de la UME
- Viaductos
- Túneles
- Carreteras
- Otras vías
- FFCC
- Curva de nivel maestra
- Curva de nivel
- Hidrografía
- Límite de provincia
- Límite de municipio
- Otros elementos cartográficos

