

UNIDAD DE MAPA  
8 B-10  
(P.K. 12+290 - P.K. 200+190)

**Superficies afectadas**

Lden	Superficie (km <sup>2</sup> )
>55 dB	14,19
>65 dB	5,39
>75 dB	0,90

**Hospitales y colegios expuestos**

Lden	Nº hospitales	Nº colegios
>55 dB	3	12
>65 dB	1	1
>75 dB	0	0

**LEYENDA TEMÁTICA**

**Zona de afección**

- Zona de afección
- Isófonas de 55, 65 y 75 dB

**Barreras acústicas**

- Pantalla acústica
- Dique de tierra

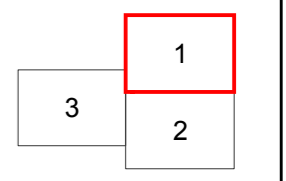
**Tipos de edificio**

- Uso residencial
- Uso sanitario o docente
- Uso industrial o comercial

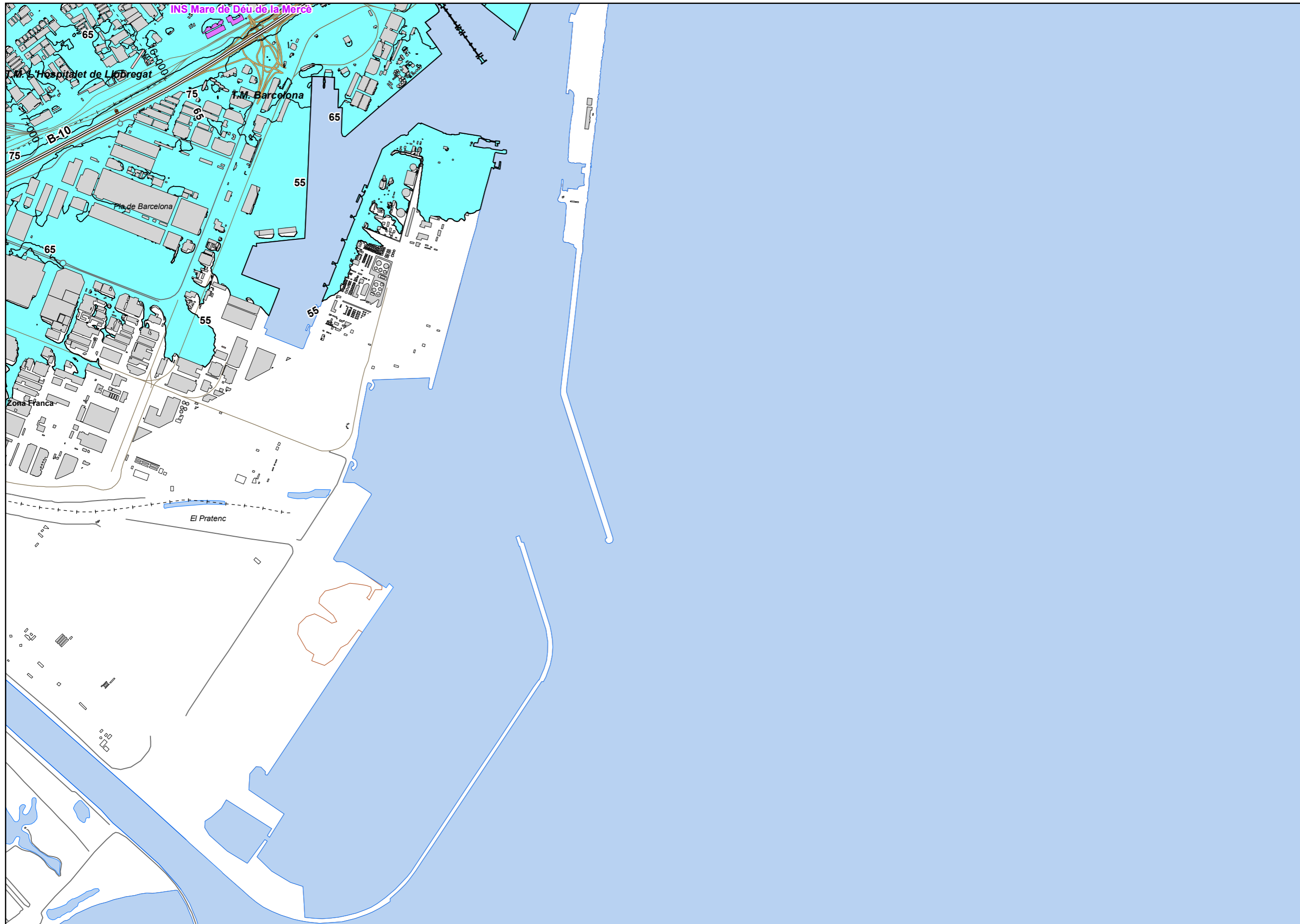
**Elementos cartográficos**

- Eje de la UME
- Viaductos
- Túneles
- Carreteras
- Otras vías
- FFCC
- Curva de nivel maestra
- Curva de nivel
- Hidrografía
- Límite de provincia
- Límite de municipio
- Otros elementos cartográficos

**MINUTA**







**UNIDAD DE MAPA**  
8\_B-10  
(P.K. 12+290 - P.K. 200+190)

**Superficies afectadas**

Lden	Superficie (km <sup>2</sup> )
>55 dB	14,19
>65 dB	5,39
>75 dB	0,90

**Hospitales y colegios expuestos**

Lden	Nº hospitales	Nº colegios
>55 dB	3	12
>65 dB	1	1
>75 dB	0	0

**LEYENDA TEMÁTICA**  
Zona de afección

- Zona de afección
- Isófonas de 55, 65 y 75 dB

**Barreras acústicas**

- Pantalla acústica
- Dique de tierra

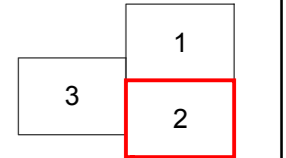
**Tipos de edificio**

- Uso residencial
- Uso sanitario o docente
- Uso industrial o comercial

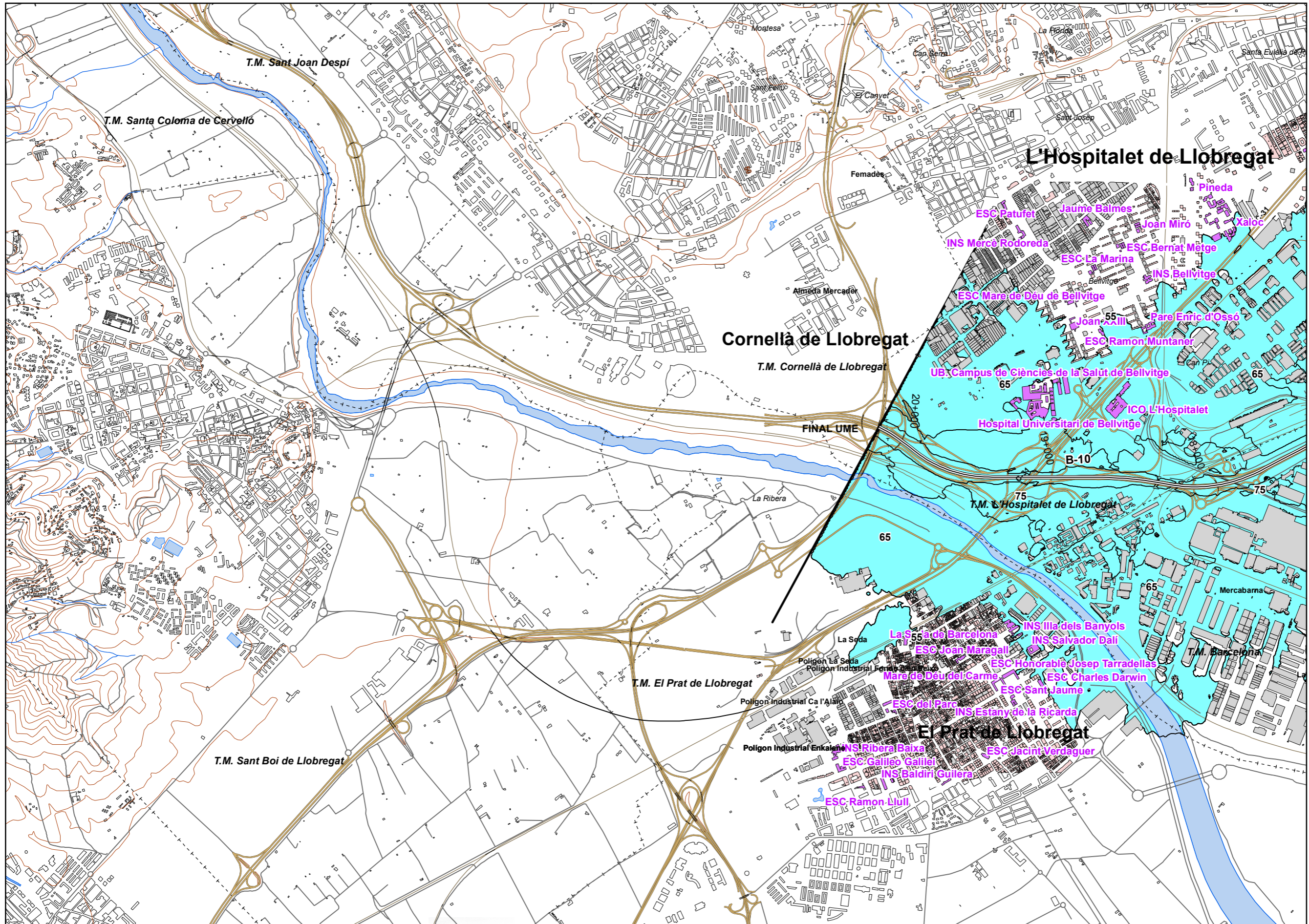
**Elementos cartográficos**

- Eje de la UME
- Viaductos
- Túneles
- Carreteras
- Otras vías
- FFCC
- Curva de nivel maestra
- Curva de nivel
- Hidrografía
- Límite de provincia
- Límite de municipio
- Otros elementos cartográficos

**MINUTA**







**UNIDAD DE MAPA**  
8 B-10  
(P.K. 12+290 - P.K. 200+190)

**Superficies afectadas**

Lden	Superficie (km <sup>2</sup> )
>55 dB	14,19
>65 dB	5,39
>75 dB	0,90

**Hospitales y colegios expuestos**

Lden	Nº hospitales	Nº colegios
>55 dB	3	12
>65 dB	1	1
>75 dB	0	0

**LEYENDA TEMÁTICA**

- Zona de afectación**
- Zona de afectación
  - Isófonas de 55, 65 y 75 dB
- Barreras acústicas**
- Pantalla acústica
  - Dique de tierra
- Tipos de edificio**
- Uso residencial
  - Uso sanitario o docente
  - Uso industrial o comercial
- Elementos cartográficos**
- Eje de la UME
  - Viaductos
  - Túneles
  - Carreteras
  - Otras vías
  - FFCC
  - Curva de nivel maestra
  - Curva de nivel
  - Hidrografía
  - Límite de provincia
  - Límite de municipio
  - Otros elementos cartográficos

