

UNIDAD DE MAPA  
A-4  
(P.K. 347+530 - P.K. 435+630)



MINISTERIO DE FOMENTO  
SECRETARÍA GENERAL DE INFRAESTRUCTURAS  
DIRECCIÓN GENERAL DE CARRETERAS

MAPAS ESTRATÉGICOS DE RUIDO DE LA RED DE CARRETERAS DEL ESTADO SEGUNDA FASE

EL INGENIERO DIRECTOR DEL ESTUDIO  
D. JESÚS RUBIO ALFÉREZ

CONSULTOR  
prontec Intecsa-Inarsa

AUTORES DEL ESTUDIO  
D. JESÚS REDONDO MAZARRACÓN  
D. JERÓNIMO JIMÉNEZ CASADO

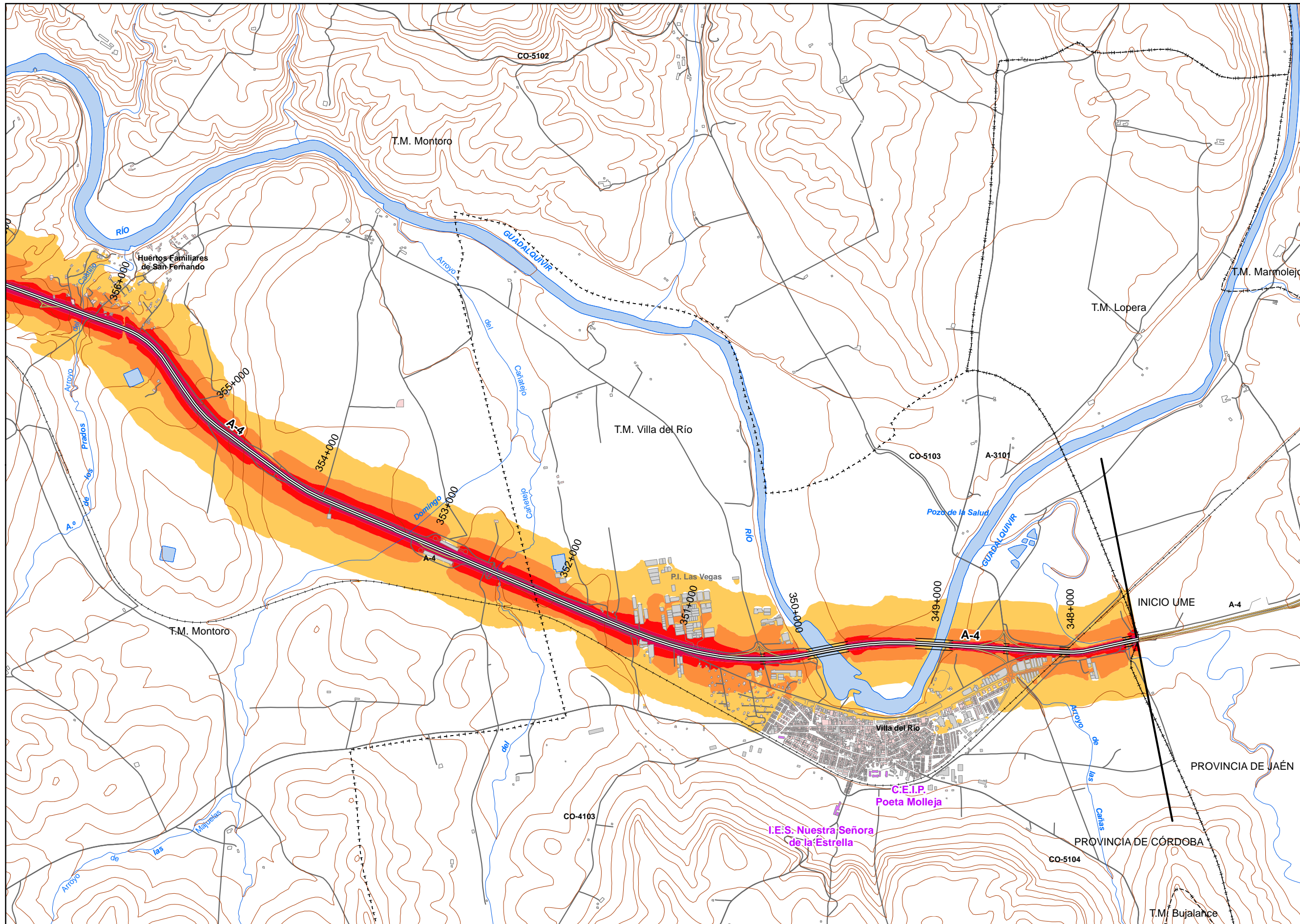
ESCALAS  
1:250.000  
UNE A3 ORIGINALES

TÍTULO COMPLEMENTARIO  
ANDALUCÍA

CLAVE  
EP4-E-217  
Nº PLANO 1  
HOJA 1 DE 1  
FECHA 2013  
Nº DE PÁGINA

DESIGNACIÓN  
PLANO GUÍA





**UNIDAD DE MAPA**  
A-4  
(P.K. 347+530 - P.K. 435+630)

**LEYENDA TEMÁTICA**  
Nivel sonoro (dB(A))

55-59	70-74
60-64	>75
65-69	

**Barreras acústicas**

**Tipos de edificio**

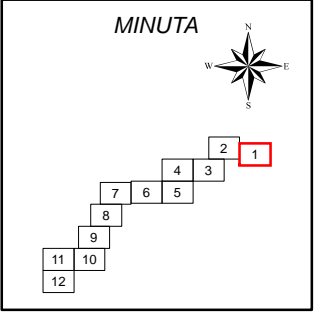
Usos residenciales
Usos sanitarios o docentes
Usos industriales o comerciales

**Elementos cartográficos**

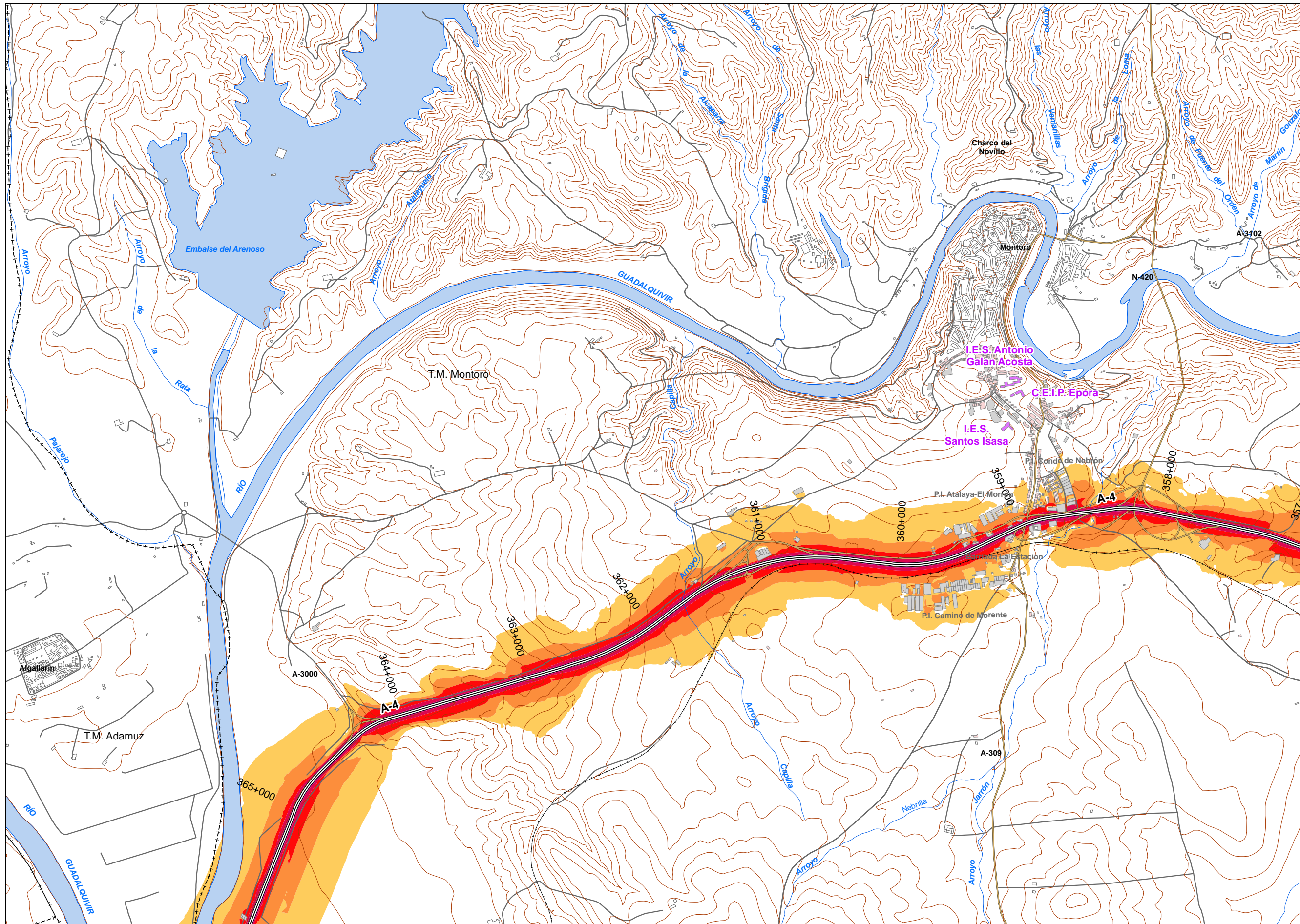
- Eje de la UME
- Viaductos
- Túneles
- Carreteras
- Otras vías
- FFCC
- Curva de nivel maestra
- Curva de nivel
- Hidrografía
- Límite de provincia
- Límite de municipio
- Otros elementos cartográficos

**Elementos cartográficos**

- Pantalla acústica
- Dique de tierra







**UNIDAD DE MAPA**  
A-4  
(P.K. 347+530 - P.K. 435+630)

**LEYENDA TEMÁTICA**  
Nivel sonoro (dB(A))

55-59	70-74
60-64	>75
65-69	

**Barreras acústicas**

**Tipos de edificio**

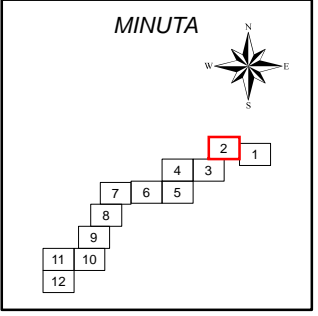
Usos residenciales
Usos sanitarios o docentes
Usos industriales o comerciales

**Elementos cartográficos**

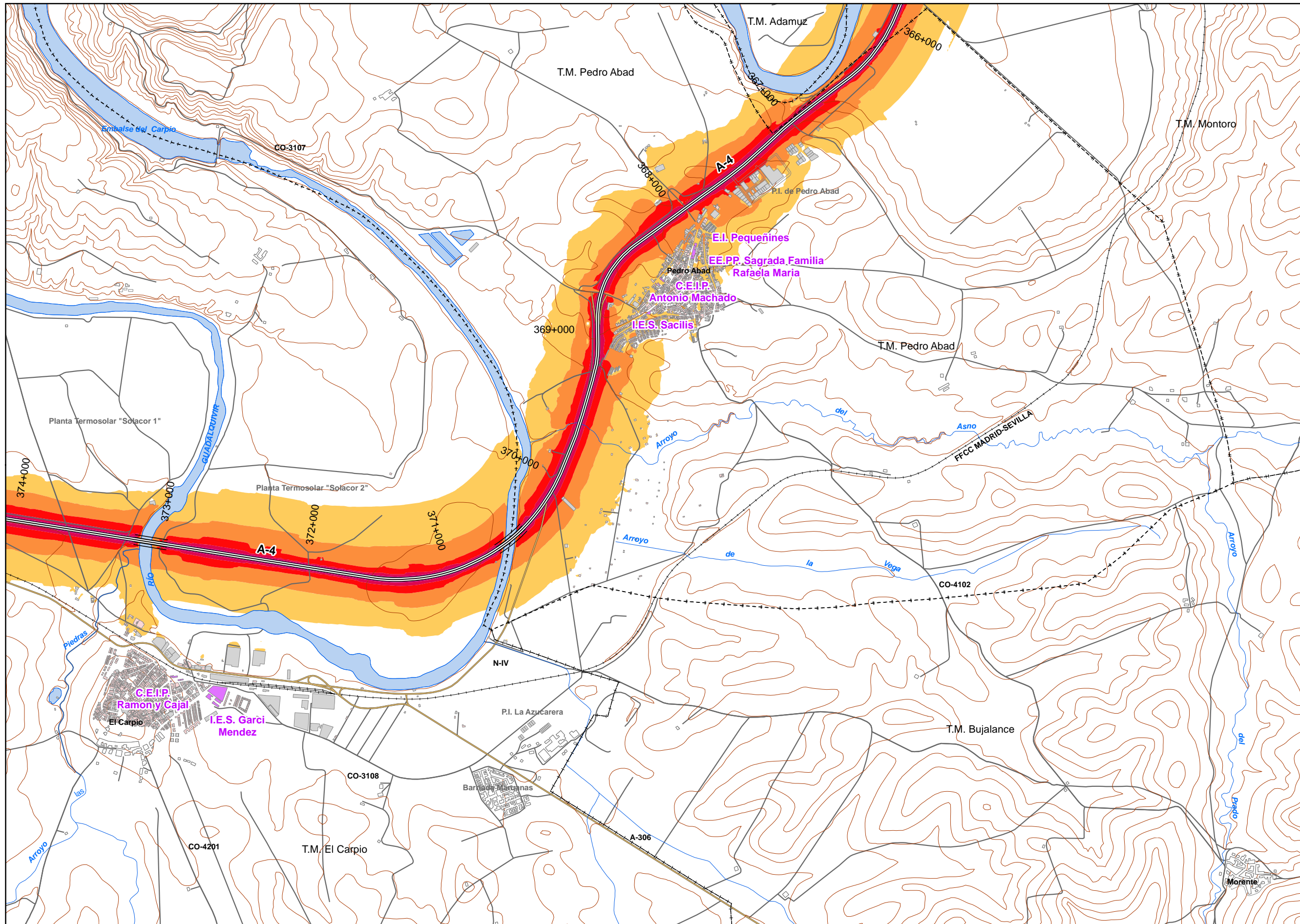
- Eje de la UME
- Viaductos
- Túneles
- Carreteras
- Otras vías
- FFCC
- Curva de nivel maestra
- Curva de nivel
- Hidrografía
- Límite de provincia
- Límite de municipio
- Otros elementos cartográficos

**Barreras acústicas**

- Pantalla acústica
- Dique de tierra







**UNIDAD DE MAPA**  
A-4  
(P.K. 347+530 - P.K. 435+630)

**LEYENDA TEMÁTICA**  
Nivel sonoro (dB(A))

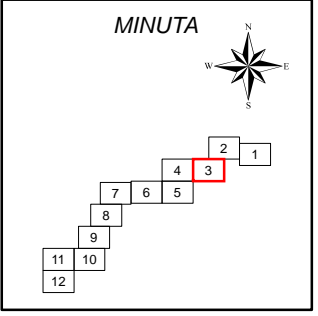
55-59	70-74
60-64	>75
65-69	

**Barreras acústicas**

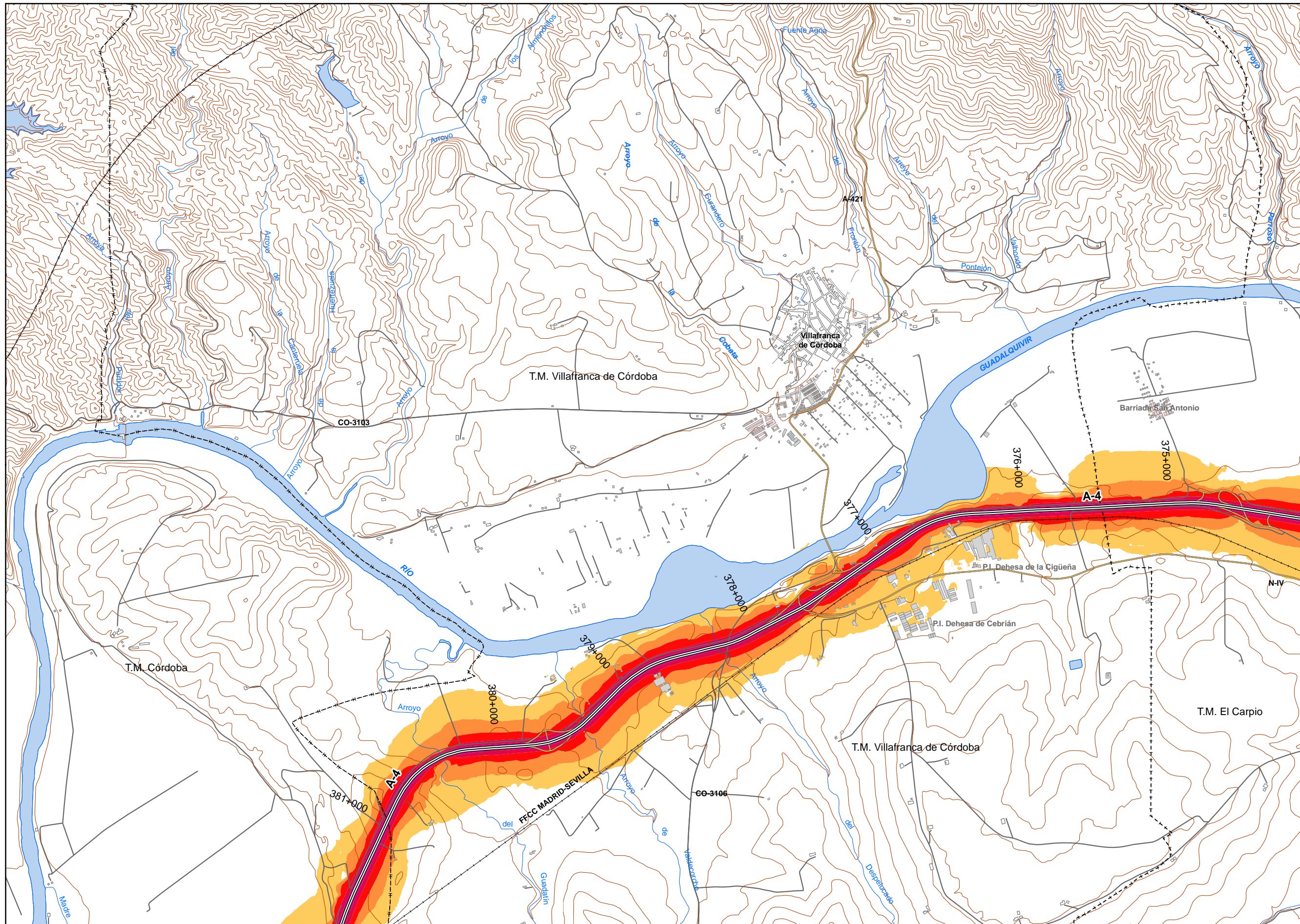
- Tipos de edificio**
- Usos residencial
  - Usos sanitario o docente
  - Usos industrial o comercial

- Elementos cartográficos**
- Eje de la UME
  - Viaductos
  - Túneles
  - Carreteras
  - Otras vías
  - FFCC
  - Curva de nivel maestra
  - Curva de nivel
  - Hidrografía
  - + Límite de provincia
  - + Límite de municipio
  - Otros elementos cartográficos

- Barreras acústicas**
- Pantalla acústica
  - Dique de tierra







UNIDAD DE MAPA  
A-4  
(P.K. 347+530 - P.K. 435+630)

LEYENDA TEMÁTICA  
Nivel sonoro (dB(A))

- 55-59
- 60-64
- 65-69
- 70-74
- >75

Barreras acústicas

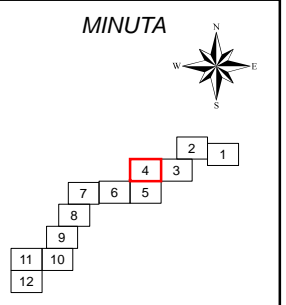
- Pantalla acústica
- Dique de tierra

Tipos de edificio

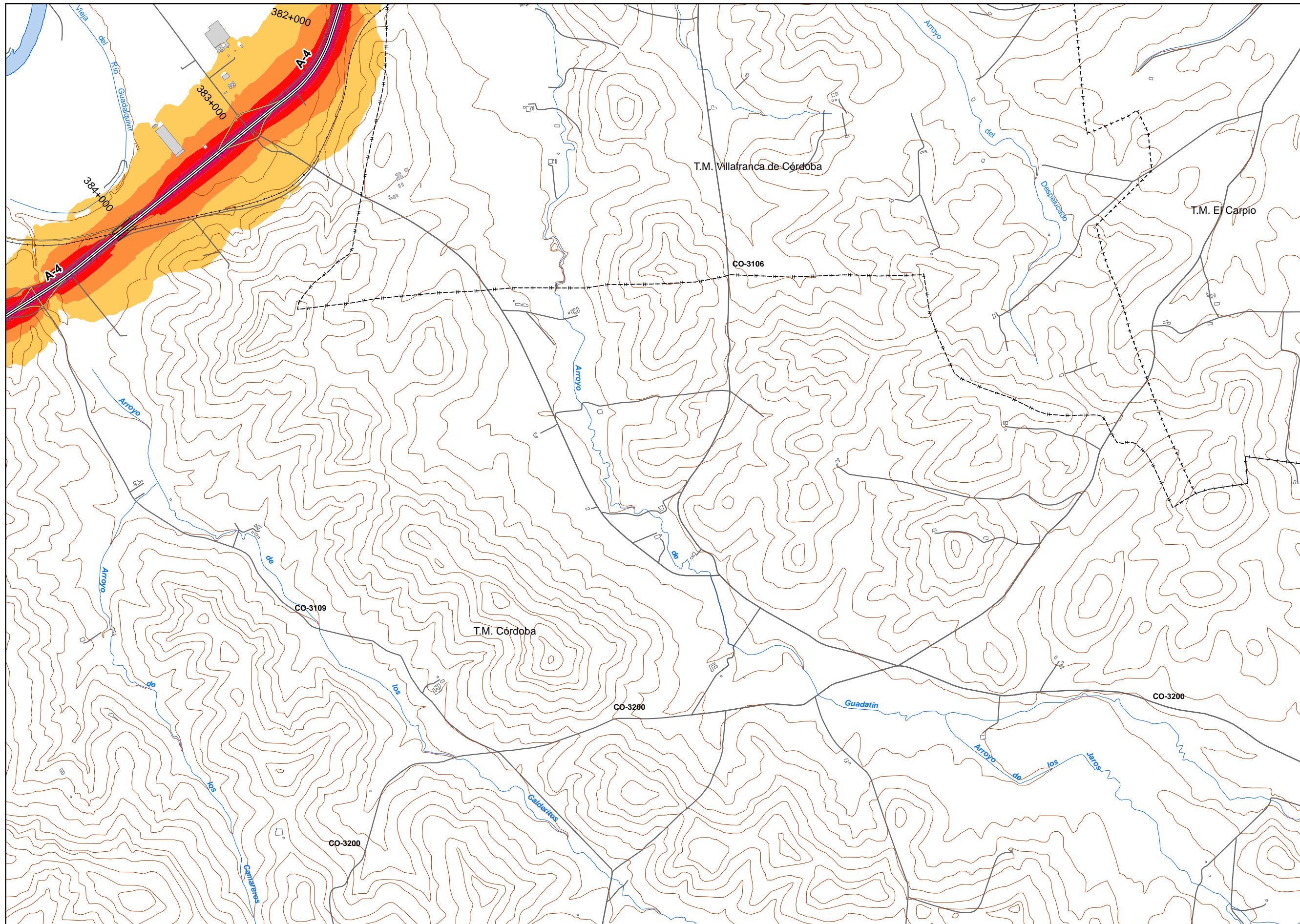
- Usos residencial
- Usos sanitario o docente
- Usos industrial o comercial

Elementos cartográficos

- Eje de la UME
- Viaductos
- Túneles
- Carreteras
- Otras vías
- FFCC
- Curva de nivel maestra
- Curva de nivel
- Hidrografía
- Límite de provincia
- Límite de municipio
- Otros elementos cartográficos







**UNIDAD DE MAPA**  
A-4  
(P.K. 347+530 - P.K. 435+630)

**LEYENDA TEMÁTICA**  
Nivel sonoro (dB(A))

55-59	70-74
60-64	>75
65-69	

**Barreras acústicas**

**Tipos de edificio**

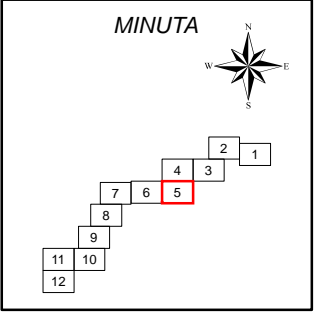
Usos residencial
Usos sanitario o docente
Usos industrial o comercial

**Elementos cartográficos**

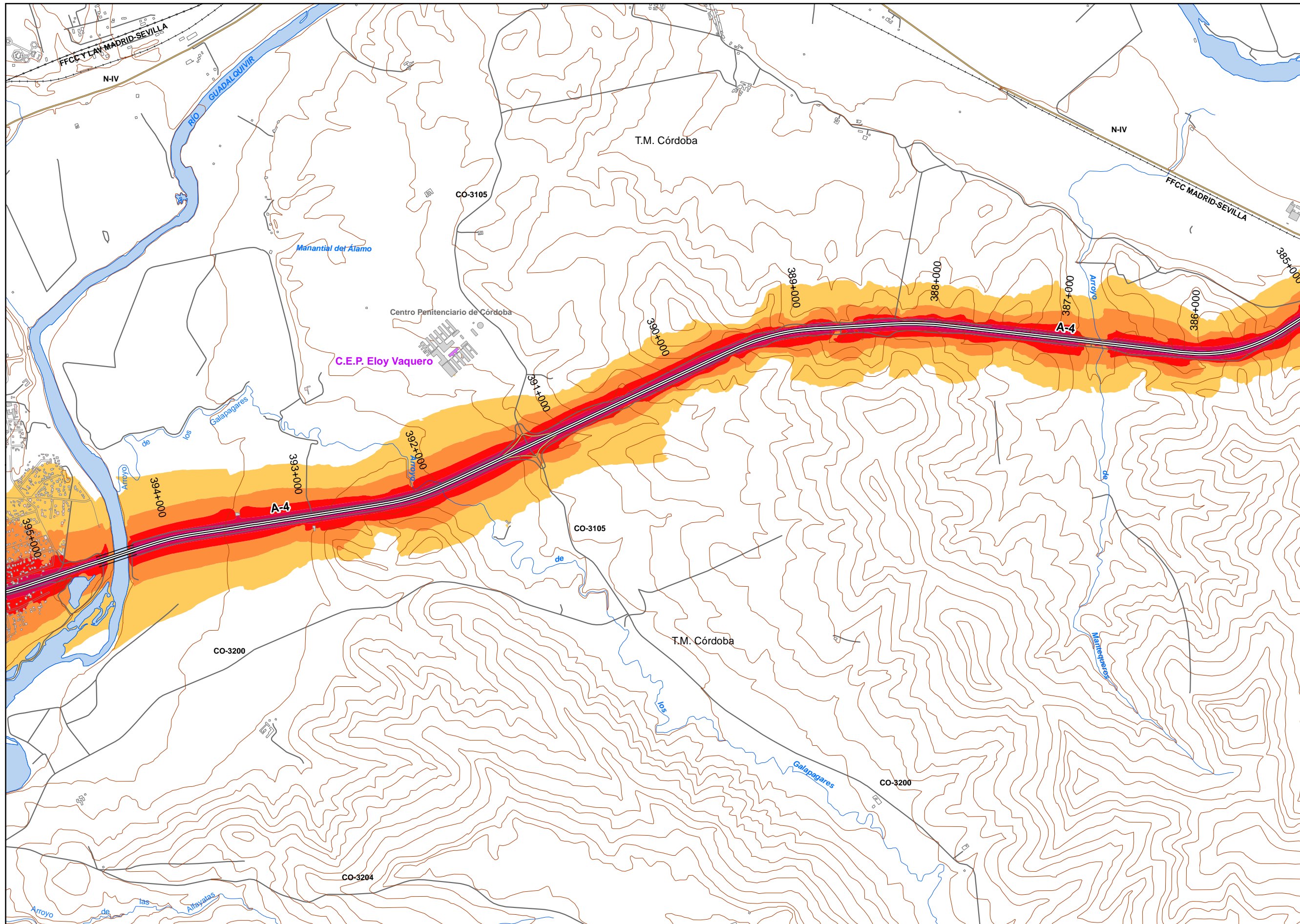
- Eje de la UME
- Viaductos
- Túneles
- Carreteras
- Otras vías
- FFCC
- Curva de nivel maestra
- Curva de nivel
- Hidrografía
- Límite de provincia
- Límite de municipio
- Otros elementos cartográficos

**Elementos cartográficos**

- Pantalla acústica
- Dique de tierra







**UNIDAD DE MAPA**  
 A-4  
 (P.K. 347+530 - P.K. 435+630)

**LEYENDA TEMÁTICA**  
 Nivel sonoro (dB(A))

55-59	70-74
60-64	>75
65-69	

**Barreras acústicas**

**Tipos de edificio**

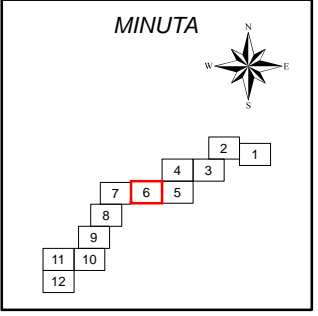
Usos residencial
Usos sanitario o docente
Usos industrial o comercial

**Elementos cartográficos**

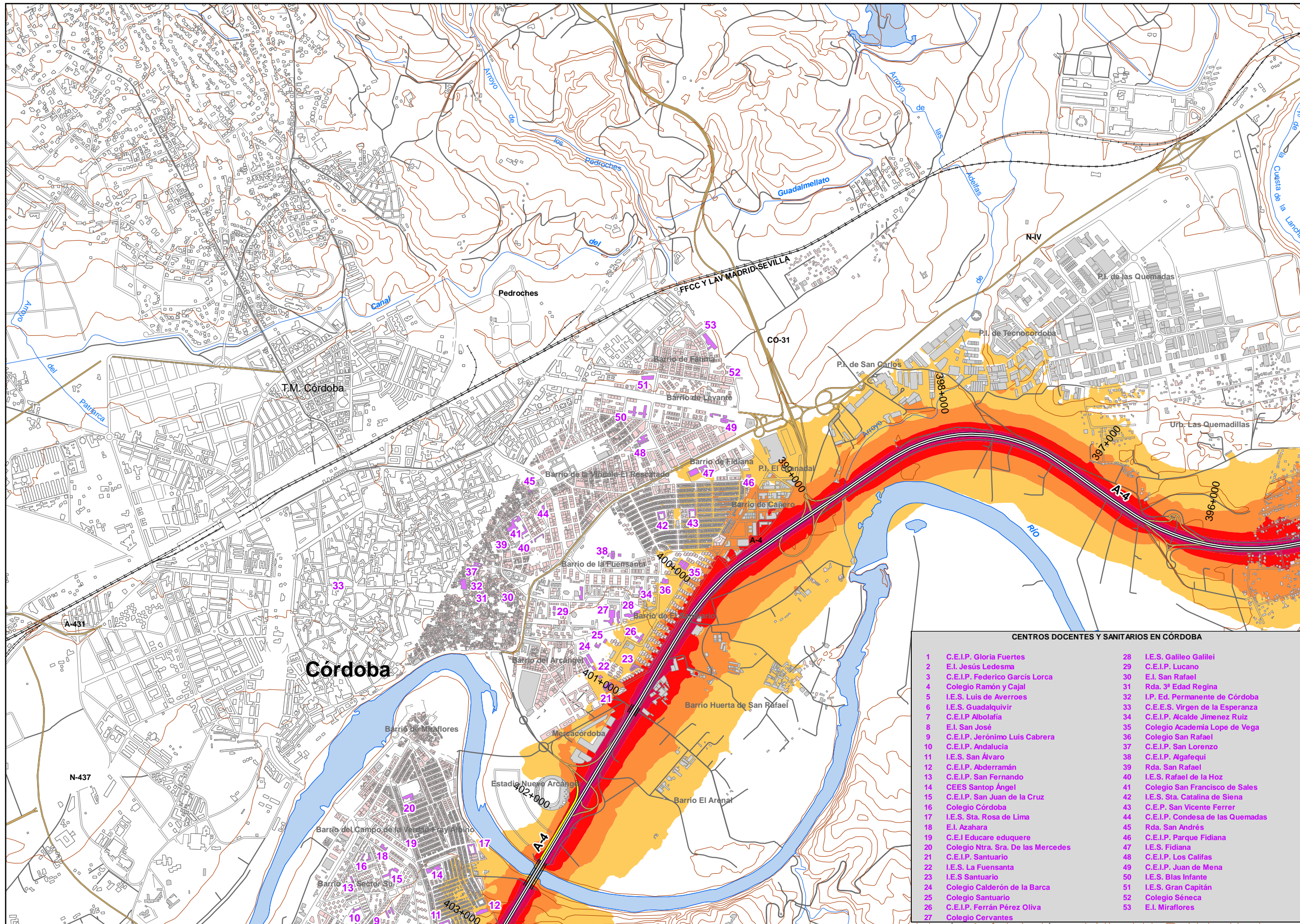
Eje de la UME
Viaductos
Túneles
Carreteras
Otras vías
FFCC
Curva de nivel maestra
Curva de nivel
Hidrografía
+ - + Límite de provincia
+ - - + Límite de municipio
Otros elementos cartográficos

**Barreras acústicas**

Pantalla acústica
Dique de tierra







UNIDAD DE MAPA  
A-4  
(P.K. 347+530 - P.K. 435+630)

LEYENDA TEMÁTICA  
Nivel sonoro (dB(A))

- 55-59
- 60-64
- 65-69
- 70-74
- >75

Barreras acústicas

- Pantalla acústica
- Dique de tierra

Tipos de edificio

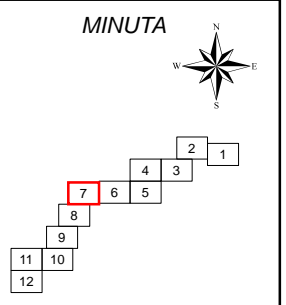
- Usos residencial
- Usos sanitario o docente
- Usos industrial o comercial

Elementos cartográficos

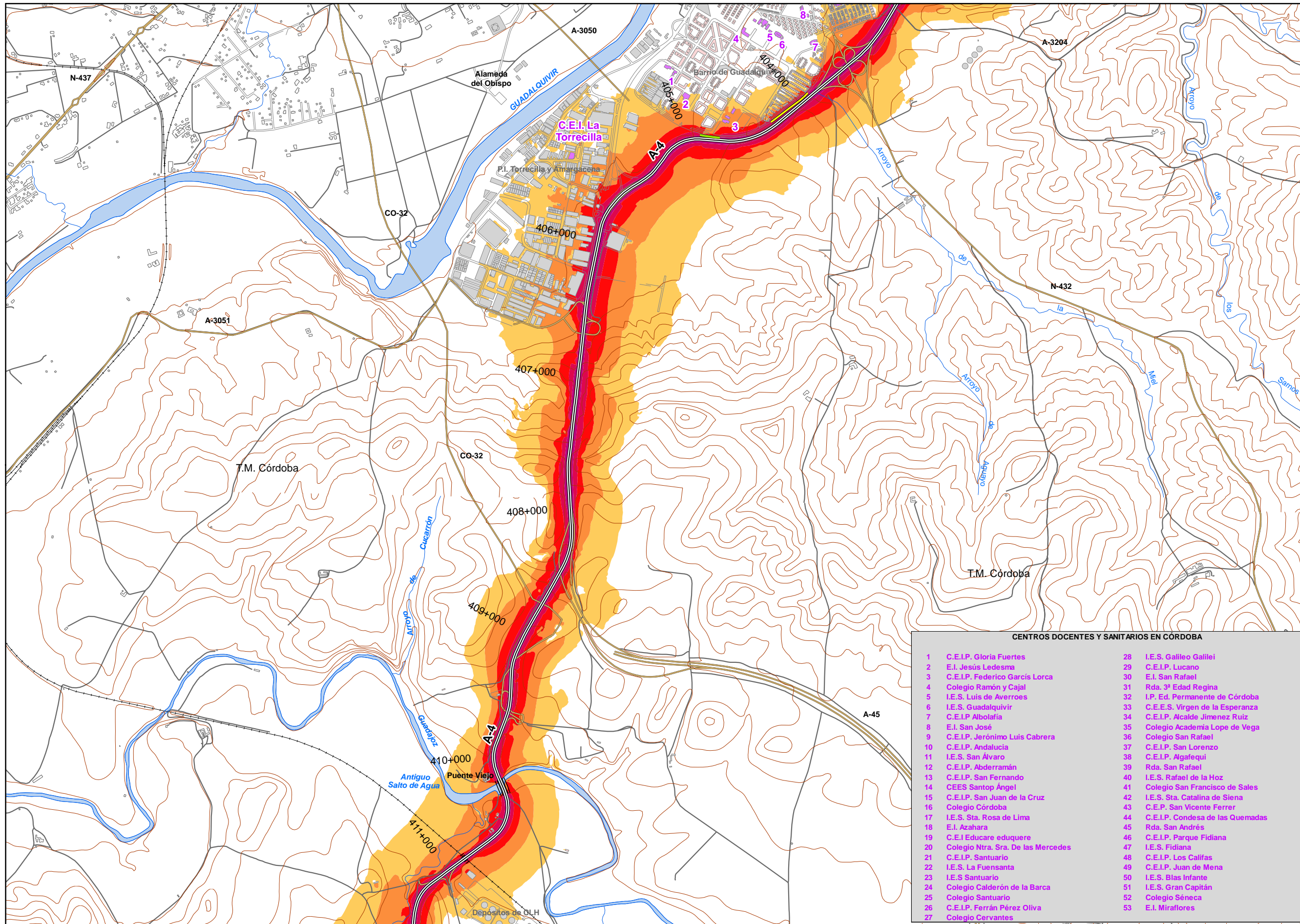
- Eje de la UME
- Viaductos
- Túneles
- Carreteras
- Otras vías
- FFCC
- Curva de nivel maestra
- Curva de nivel
- Hydrografía
- Limite de provincia
- Limite de municipio
- Otros elementos cartográficos

**CENTROS DOCENTES Y SANITARIOS EN CÓRDOBA**

1	C.E.I.P. Gloria Fuertes	28	I.E.S. Galileo Galilei
2	E.I. Jesús Ledesma	29	C.E.I.P. Lucano
3	C.E.I.P. Federico Garcis Lorca	30	E.I. San Rafael
4	Colegio Ramon y Cajal	31	Rda. 3ª Edad Regina
5	I.E.S. Luis de Averroes	32	I.P. Ed. Permanente de Córdoba
6	I.E.S. Guadalquivir	33	C.E.E.S. Virgen de la Esperanza
7	C.E.I.P. Albolafia	34	C.E.I.P. Alcalde Jimenez Ruiz
8	E.I. San José	35	Colegio Academia Lope de Vega
9	C.E.I.P. Jerónimo Luis Cabrera	36	Colegio San Rafael
10	C.E.I.P. Andalucía	37	C.E.I.P. San Lorenzo
11	I.E.S. San Álvaro	38	C.E.I.P. Agafequi
12	C.E.I.P. Abderramán	39	Rda. San Rafael
13	C.E.I.P. San Fernando	40	I.E.S. Rafael de la Hoz
14	CEES Santop Ángel	41	Colegio San Francisco de Sales
15	C.E.I.P. San Juan de la Cruz	42	I.E.S. Sta. Catalina de Siena
16	Colegio Córdoba	43	C.E.P. San Vicente Ferrer
17	I.E.S. Sta. Rosa de Lima	44	C.E.I.P. Condesa de las Quemadas
18	E.I. Azahara	45	Rda. San Andrés
19	C.E.I. Educare eduquere	46	C.E.I.P. Parque Fidiana
20	Colegio Ntra. Sra. De las Mercedes	47	I.E.S. Fidiana
21	C.E.I.P. Santuario	48	C.E.I.P. Los Califas
22	I.E.S. La Fuensanta	49	C.E.I.P. Juan de Mena
23	I.E.S. Santuario	50	I.E.S. Blas Infante
24	Colegio Calderón de la Barca	51	I.E.S. Gran Capitán
25	Colegio Santuario	52	Colegio Séneca
26	C.E.I.P. Ferrán Pérez Oliva	53	E.I. Miraflores
27	Colegio Cervantes		







UNIDAD DE MAPA  
A-4  
(P.K. 347+530 - P.K. 435+630)

LEYENDA TEMÁTICA  
Nivel sonoro (dB(A))

55-59	70-74
60-64	>75
65-69	

Barreras acústicas

Pantalla acústica
Dique de tierra

Tipos de edificio

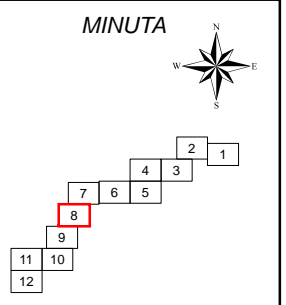
Usos residencial
Usos sanitario o docente
Usos industrial o comercial

Elementos cartográficos

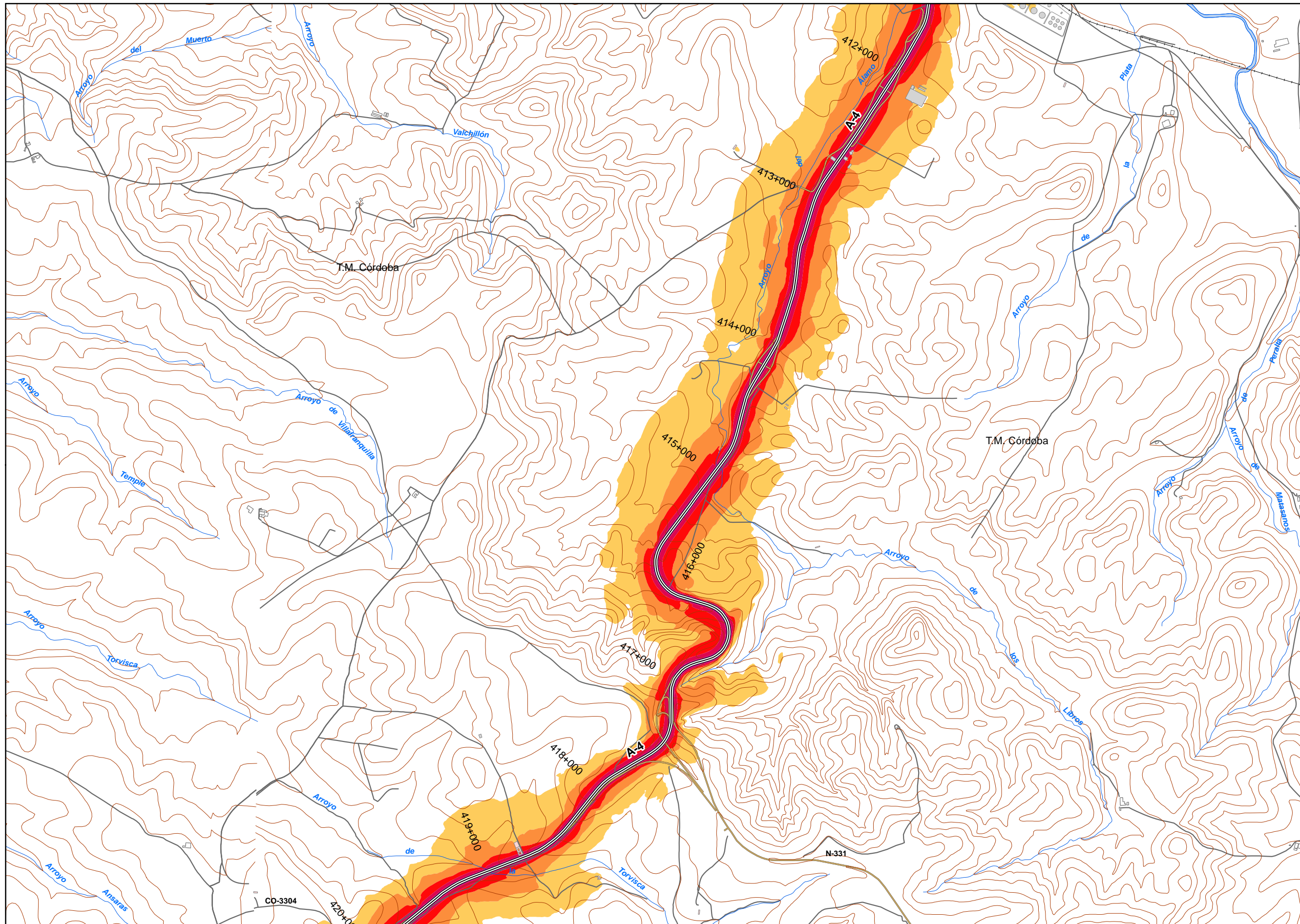
Eje de la UME
Viaductos
Túneles
Carreteras
Otras vías
FFCC
Curva de nivel maestra
Curva de nivel
Hydrografía
+ - + Límite de provincia
+ - - + Límite de municipio
Otros elementos cartográficos

CENTROS DOCENTES Y SANITARIOS EN CÓRDOBA

1 C.E.I.P. Gloria Fuertes	28 I.E.S. Galileo Galilei
2 E.I. Jesús Ledesma	29 C.E.I.P. Lucano
3 C.E.I.P. Federico García Lorca	30 E.I. San Rafael
4 Colegio Ramón y Cajal	31 Rda. 3ª Edad Regina
5 I.E.S. Luis de Averroes	32 I.P. Ed. Permanente de Córdoba
6 I.E.S. Guadalquivir	33 C.E.E.S. Virgen de la Esperanza
7 C.E.I.P. Albolafía	34 C.E.I.P. Alcalde Jiménez Ruiz
8 E.I. San José	35 Colegio Academia Lope de Vega
9 C.E.I.P. Jerónimo Luis Cabrera	36 Colegio San Rafael
10 C.E.I.P. Andalucía	37 C.E.I.P. San Lorenzo
11 I.E.S. San Álvaro	38 C.E.I.P. Agafequi
12 C.E.I.P. Abderramán	39 Rda. San Rafael
13 C.E.I.P. San Fernando	40 I.E.S. Rafael de la Hoz
14 CEES Santop Ángel	41 Colegio San Francisco de Sales
15 C.E.I.P. San Juan de la Cruz	42 I.E.S. Sta. Catalina de Siena
16 Colegio Córdoba	43 C.E.P. San Vicente Ferrer
17 I.E.S. Sta. Rosa de Lima	44 C.E.I.P. Condesa de las Quemadas
18 E.I. Azahara	45 Rda. San Andrés
19 C.E.I. Educare eduquere	46 C.E.I.P. Parque Fidiana
20 Colegio Ntra. Sra. De las Mercedes	47 I.E.S. Fidiana
21 C.E.I.P. Santuario	48 C.E.I.P. Los Califas
22 I.E.S. La Fuensanta	49 C.E.I.P. Juan de Mena
23 I.E.S. Santuario	50 I.E.S. Blas Infante
24 Colegio Calderón de la Barca	51 I.E.S. Gran Capitán
25 Colegio Santuario	52 Colegio Séneca
26 C.E.I.P. Ferrán Pérez Oliva	53 E.I. Miraflores
27 Colegio Cervantes	







**UNIDAD DE MAPA**  
A-4  
(P.K. 347+530 - P.K. 435+630)

**LEYENDA TEMÁTICA**  
Nivel sonoro (dB(A))

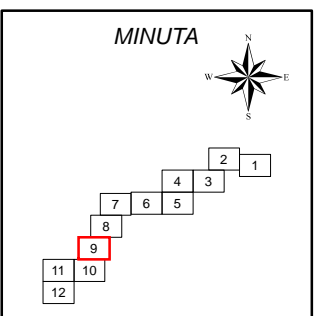
55-59	70-74
60-64	>75
65-69	

**Barreras acústicas**

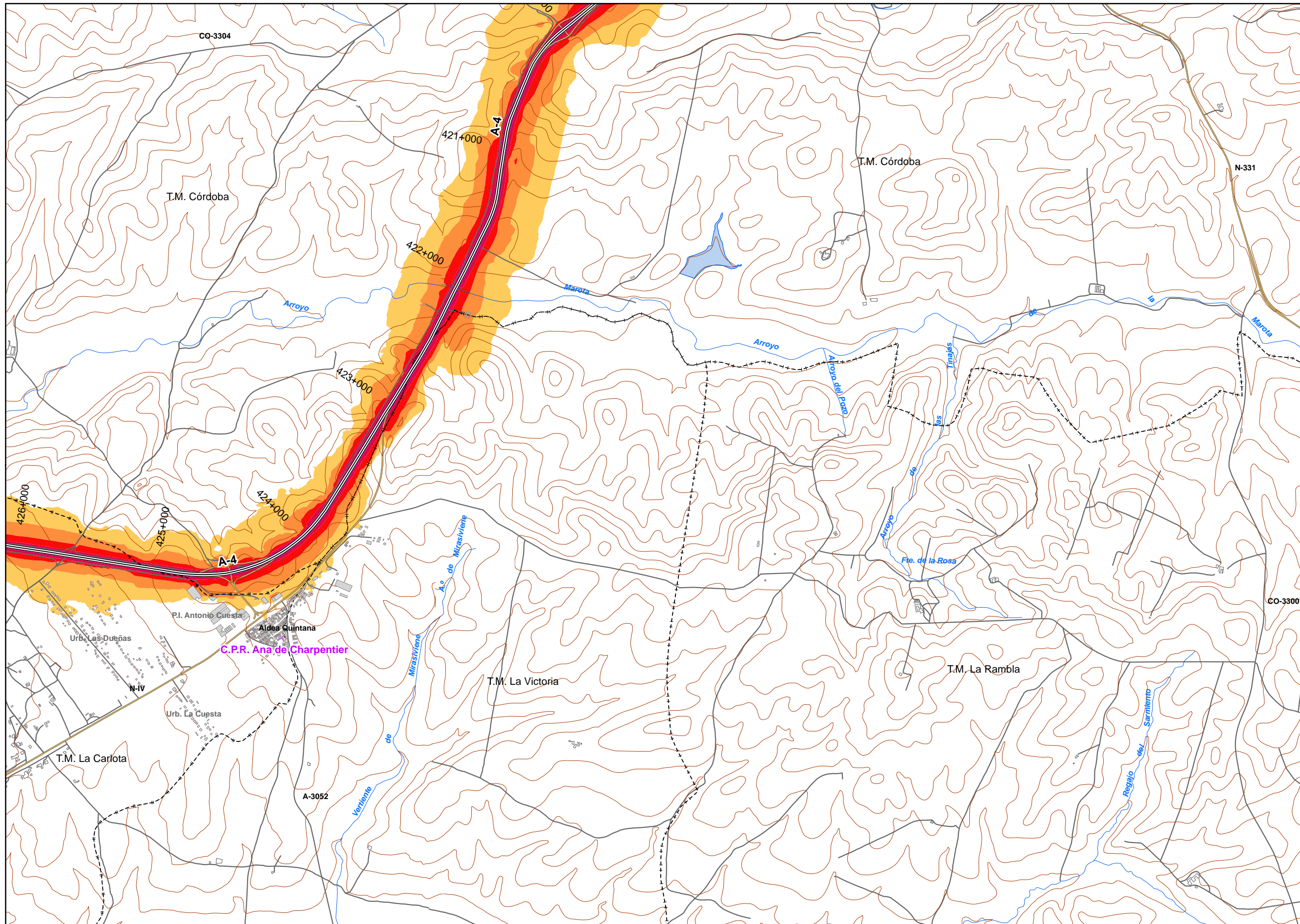
- Pantalla acústica
  - Dique de tierra
- Tipos de edificio**

- Uso residencial
- Uso sanitario o docente
- Uso industrial o comercial

- Elementos cartográficos**
- Eje de la UME
  - Viaductos
  - Túneles
  - Carreteras
  - Otras vías
  - FFCC
  - Curva de nivel maestra
  - Curva de nivel
  - Hidrografía
  - Límite de provincia
  - Límite de municipio
  - Otros elementos cartográficos







UNIDAD DE MAPA  
A-4  
(P.K. 347+530 - P.K. 435+630)

LEYENDA TEMÁTICA  
Nivel sonoro (dB(A))

55-59	70-74
60-64	>75
65-69	

Barreras acústicas

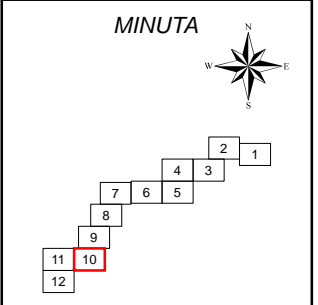
Pantalla acústica  
Dique de tierra

Tipos de edificio

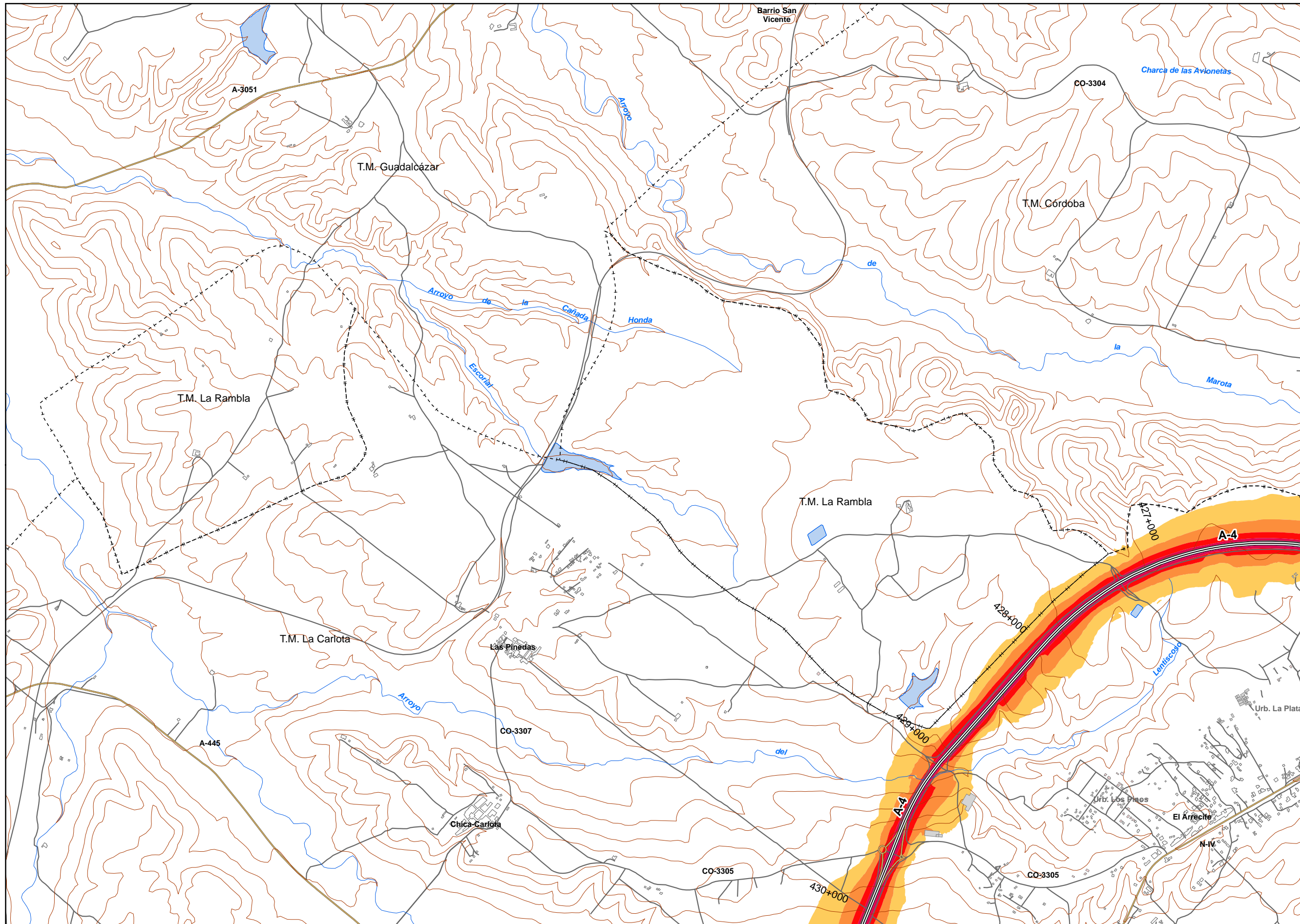
Usos residencial
Usos sanitario o docente
Usos industrial o comercial

Elementos cartográficos

Eje de la UME
Viaductos
Túneles
Carreteras
Otras vías
FFCC
Curva de nivel maestra
Curva de nivel
Hidrografía
Límite de provincia
Límite de municipio
Otros elementos cartográficos







**UNIDAD DE MAPA**  
A-4  
(P.K. 347+530 - P.K. 435+630)

**LEYENDA TEMÁTICA**  
Nivel sonoro (dB(A))

55-59	70-74
60-64	>75
65-69	

**Barreras acústicas**

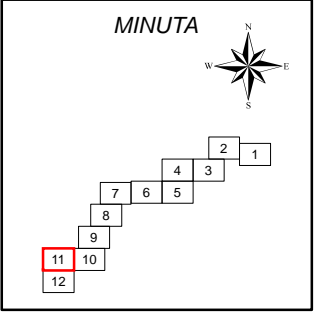
Pantalla acústica
Dique de tierra

**Tipos de edificio**

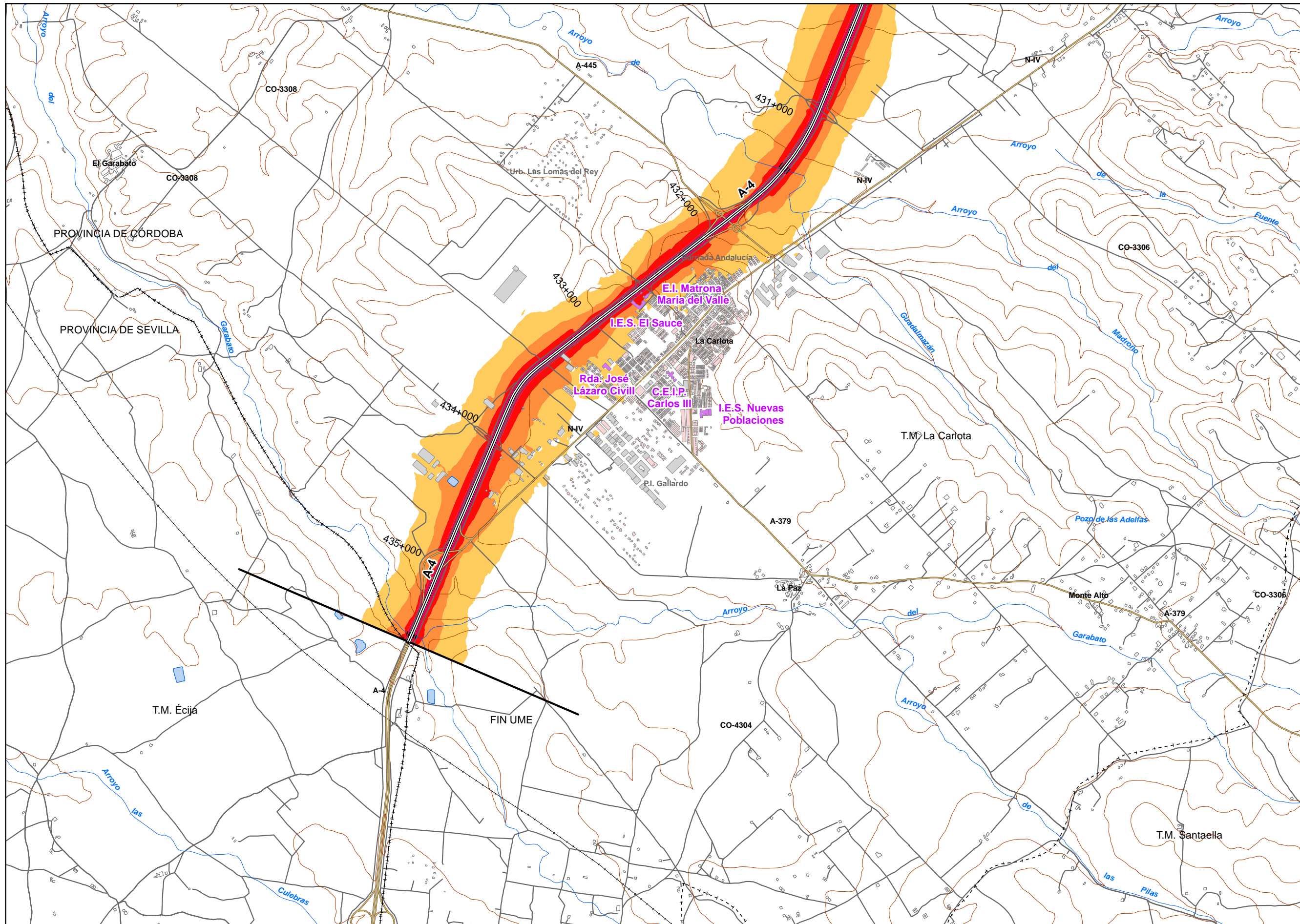
Usos residencial
Usos sanitario o docente
Usos industrial o comercial

**Elementos cartográficos**

Eje de la UME
Viaductos
Túneles
Carreteras
Otras vías
FFCC
Curva de nivel maestra
Curva de nivel
Hidrografía
+ - + Límite de provincia
+ - - + Límite de municipio
Otros elementos cartográficos







UNIDAD DE MAPA  
A-4  
(P.K. 347+530 - P.K. 435+630)

LEYENDA TEMÁTICA  
Nivel sonoro (dB(A))

55-59	70-74
60-64	>75
65-69	

Barreras acústicas

Pantalla acústica
Dique de tierra

Tipos de edificio

Usos residencial
Usos sanitario o docente
Usos industrial o comercial

Elementos cartográficos

Eje de la UME
Viaductos
Túneles
Carreteras
Otras vías
FFCC
Curva de nivel maestra
Curva de nivel
Hidrografía
Limite de provincia
Limite de municipio
Otros elementos cartográficos

